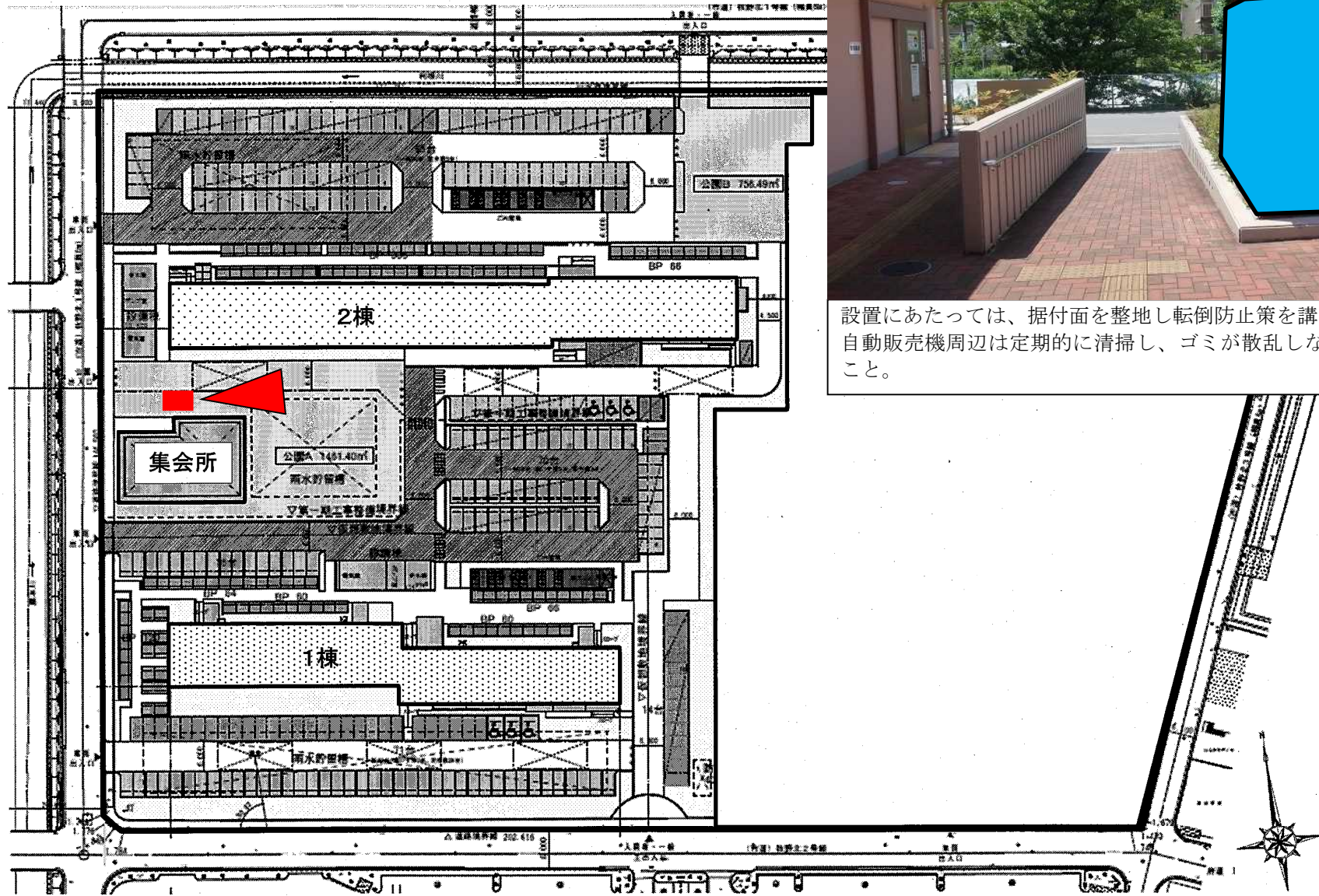
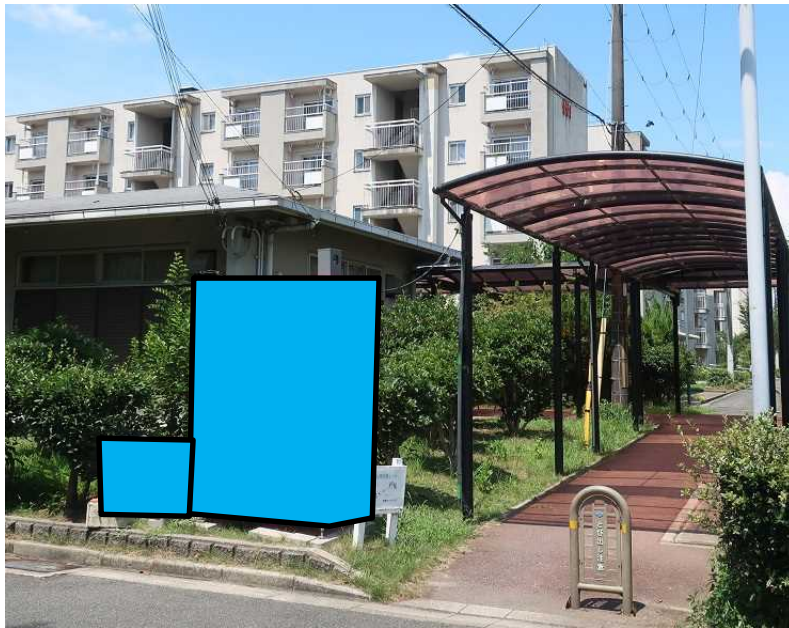


物件番号 1 枚方牧野北住宅



設置にあたっては、据付面を整地し転倒防止策を講じること。
自動販売機周辺は定期的に清掃し、ゴミが散乱しないようにすること。

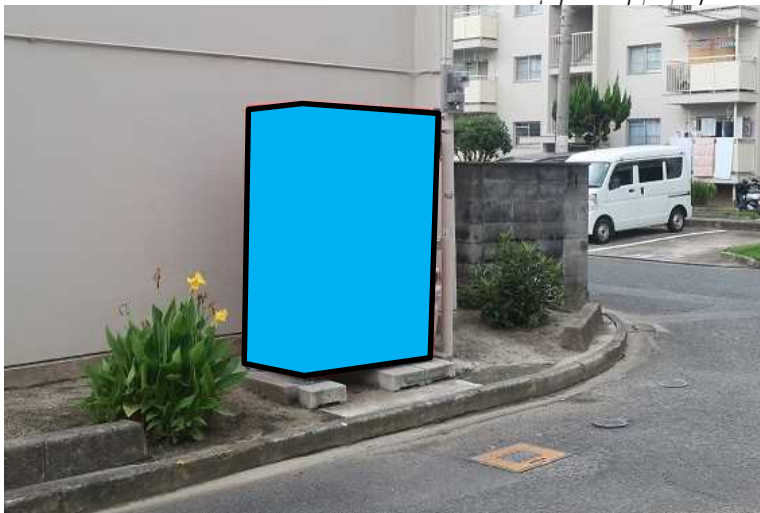
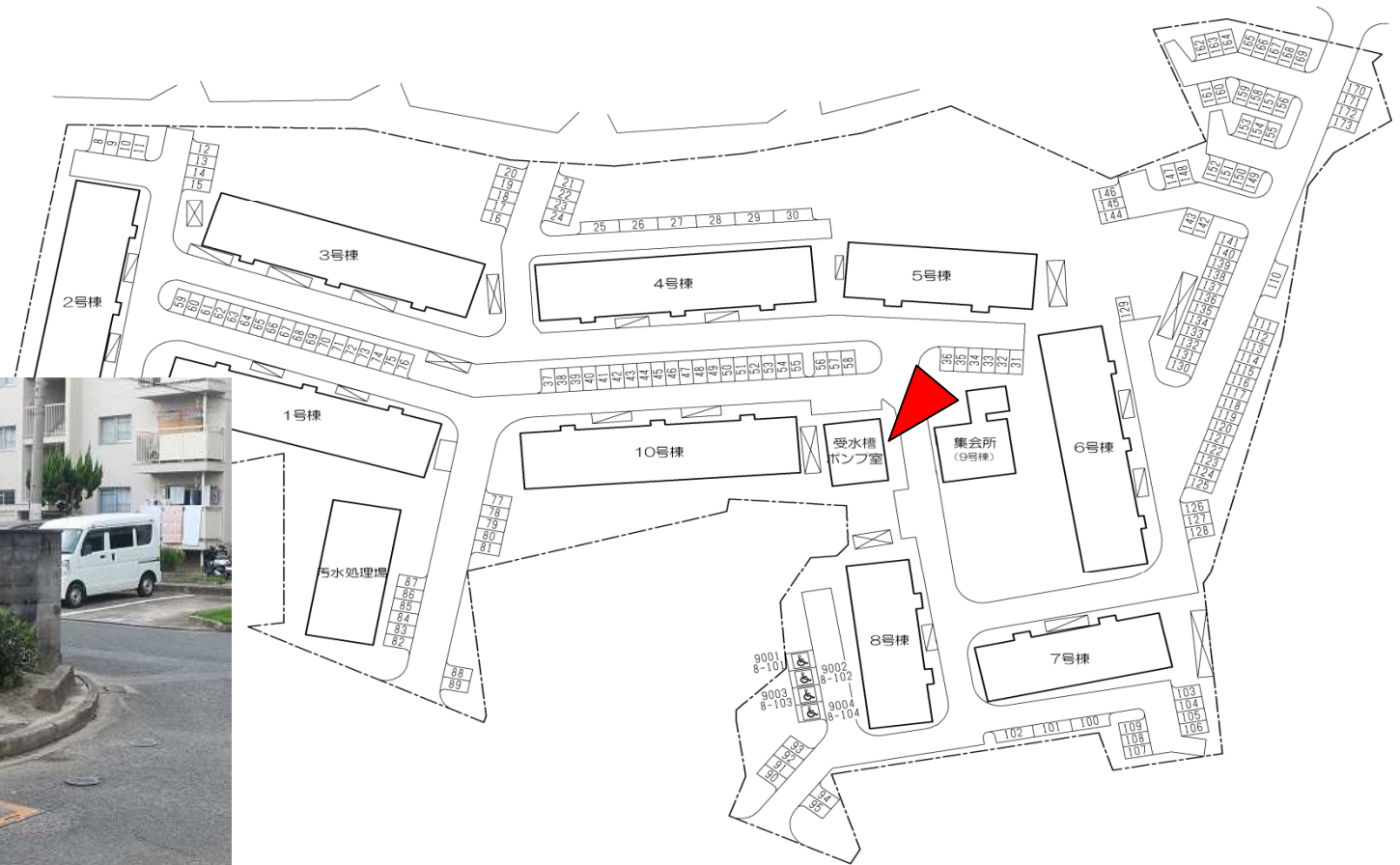
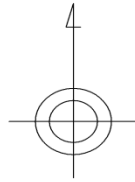
物件番号2 牧野北住宅



設置にあたっては、据付面を整地し転倒防止策を講じること。
自動販売機周辺は定期的に清掃し、ゴミが散乱しないようにすること。
集会所から電源を取る場合は、電気料金の支払い方法について、自治会と協議すること。

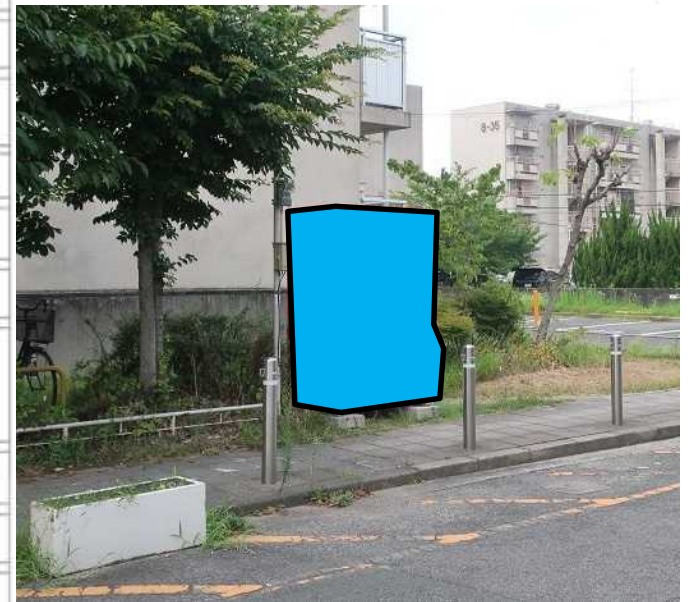
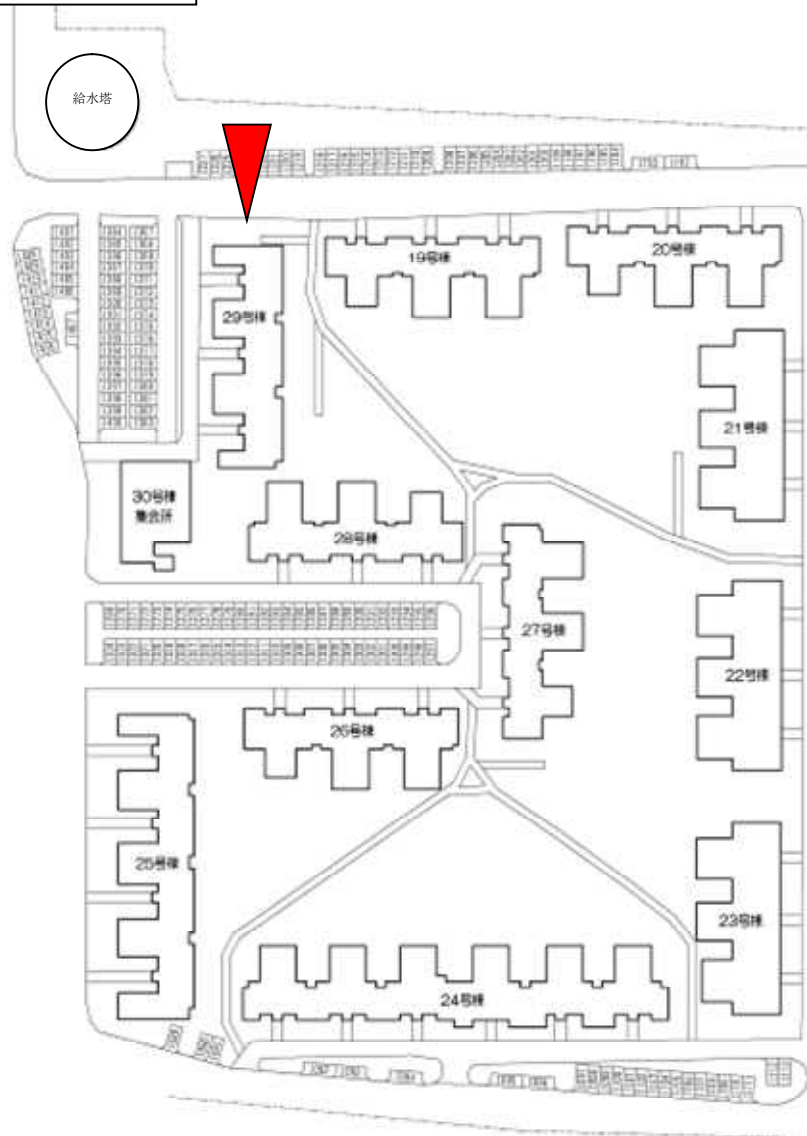


物件番号3 枚方津田第2住宅



設置にあたっては、据付面を整地し転倒防止策を講じること。
自動販売機周辺は定期的に清掃し、ゴミが散乱しないようにすること。

物件番号4 交野梅ヶ枝住宅



設置にあたっては、据付面を整地し転倒防止策を講
じること。
自動販売機周辺は定期的に清掃し、ゴミが散乱しな
いようにすること。

物件番号5 交野梅が枝第2住宅



梅が枝南



設置場所に柵あり。柵を切断し敷地内に設置。自動販売機撤去の際は原状回復のこと。
設置する自動販売機は、設置面にある側溝を塞がぬ奥行き(大きさ)とすること。
設置にあたっては、据付面を整地し転倒防止策を講じること。
自動販売機周辺は定期的に清掃し、ゴミが散乱しないようにすること。