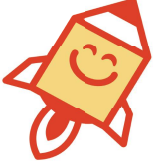




テ	ク	ノ	講	座
	案		内	

さあ、学ぼう働きながらの
スキルアツ



ハロートレーニング
— 急がば学べ —

飛び出そう！
明るい未来へ

さあ、学ぼう

働きながらのスキルアップ



ぎせんこう（大阪府立高等職業技術専門校、大阪障害者職業能力開発校）では、現在働いている方と事業主を対象に、職業に関する様々な分野の講座を開催します。
企業の人材育成や個人のスキルアップ等にご活用ください。

目次

- ◆テクノ講座（在職者訓練）とは…………… 2
- ◆申込みから講座受講までの流れ…………… 2
- ◆留意事項…………… 3
- ◆助成金について（事業主向け）…………… 4
- ◆講座一覧
 - 分野別一覧…………… 5
 - 募集開始月別一覧…………… 6
 - 実施校別一覧…………… 7
- ◆講座内容
 - 機械系…………… 8
 - 建築・設備系…………… 13
 - 電気系…………… 18
 - 事務系…………… 25
 - 情報系…………… 28
 - サービス系…………… 33
 - 特別教育…………… 34
 - 障がいのある方を対象とした講座…………… 35
- ◆オーダーメイド講座…………… 39
- ◆令和6（2024）年度カレンダー…………… 41
- ◆テクノ講座受講申込書（様式第3号）……………最終ページ
- ◆高等職業技術専門校等所在地一覧……………裏表紙



テクノ講座（在職者訓練）とは

受講対象者は？

現在働いている方と事業主です。

講座内容は？

職業に関する基礎的または応用的な知識や技能、資格取得などに関する講座を実施します。

※社員教育のために、事業主や団体等のご要望に合わせた独自のカリキュラムの設定も可能です。
詳しくは、39ページ「[オーダーメイド講座](#)」をご覧ください。

オススメの活用法

- ◆企業の新入社員研修や技術研修
- ◆個人のスキルアップ

申込みから講座受講までの流れ

1. 受講申込み

インターネット、郵送、FAX、持参のいずれかの方法にて、募集期間内に各講座の実施校へお申し込みください。（電話によるお申込みはできません）
受講申込みは先着順に受け付けます。

◆インターネットによる申込み

下記URLよりお手続きください。

Q テクノ講座 検索



<https://www.pref.osaka.lg.jp/nokai/d-zai syoku/d220-index.html>

◆郵送・FAX・持参による申込み

最終ページの「テクノ講座受講申込書（様式第3号）」をコピーし、必要事項をご記入の上、お申し込みください。（※ご記入の際は、消せるボールペンや鉛筆等の使用はおやめください）
なお、必要事項欄に記入漏れがある場合、受付ができませんのでご注意ください。

注 意 事 項

- ・郵送によるお申込みの場合、各コースの募集期間内に実施校に到達したものが有効になります。
- ・FAXによるお申込みの場合、FAX送信後は、電話で実施校へ着信の確認をしてください。
なお、電話での着信確認が困難な方は、申込書のFAXでの着信確認を「希望する」に○をつけてください。
実施校から着信確認のFAXをお送りします。
- ・持参によるお申込みの場合、受付時間は、午前9時～午後5時です。
（土・日・祝日及び年末年始（12/29～1/3）を除く）

2. 受講決定

申込み締切日から5日程度（土・日・祝日及び年末年始を除く）後に、下記いずれかの通知を行います。

◆受講決定通知

- ・応募者が開講人数を上回った場合は、講座開講を決定し、受講決定通知書を郵送します。
- ・結果は申込者全員に郵送でお知らせします。（受講経費の負担者が企業の場合、企業あてに郵送します）

◆申込期間延長通知

- ・開講決定日に申込人数が定員に達しなかった場合は、申込期間を延長し先着順で受講者を決定します。お申込み前に各講座の実施校のホームページまたは電話で確認をお願いします。

※この時点では、講座開講は保留となります。

- ・申込期間延長通知は、郵送、電話、メール、FAXのいずれかの方法で行います。
- ・申込延長期間内に開講人数に達した場合は、受講決定通知書を送付します。
- ・申込延長期間締切り後も、開講人数に満たない場合は、開講中止となる場合があります。

3. 受講経費の納付

- ・インターネットでお申込みの場合は、クレジットカード又は金融機関の窓口（ゆうちょ銀行は除く）でのお支払いが可能です。（クレジットカードでお支払いの場合は、領収書の発行はできません）
- ・郵送・FAX・持参でお申込みの場合は、金融機関の窓口でのみお支払いが可能です。
- ・受講決定通知書が届いたら、納入期限日までに受講経費を納付してください。（納入通知書で入金の場合は、金融機関の窓口での納付になります）

4. 受講の初日

- ・指定テキストなどの持参が必要な講座は、各自ご用意のうえご持参ください。（テキスト代は、変動する場合があります）指定テキストは、受講決定の通知文でお知らせします。
- ・受講決定通知書をお持ちになって各講座の実施校へお越しください。（金融機関の窓口で納入通知書により納付された方は、領収証書（コピー可）も併せてお持ちください）

5. 受講修了

- ・講座を修了するには、設定している訓練時間数の8割（ただし、設定した訓練時間数の8割の時間数が、12時間より少ない場合は12時間）以上を受講していただくとともに、訓練によって得た知識と技能が修了に値すると認められる水準に達していることが必要です。
- ・講座の修了者には、職業能力開発促進法に基づき修了証書を交付します。

留意事項

◆受講の辞退について

- ・受講を辞退される場合は、実施校に必ずご連絡をお願いします。
※連絡がなく期日までに納付がない場合、受講辞退扱いとなる場合があります。
また、次回以降の講座お申込みをお断りする場合があります。
- ・講座開始5日前（土・日・祝日及び年末年始を除く）の午後4時までには、連絡をいただいた方には受講経費を返金いたします。（ただし手続きが必要です）

◆その他の留意事項について

- ・開講人数に満たない講座は、取りやめる場合があります。
- ・各講座の定員について、申込者が多数の場合、定員を超えた人数で開講する場合があります。
- ・講座の実施日等については、講師の都合、自然災害等により変更する場合があります。
- ・講座開始の2時間前において非常事態（大阪府内に暴風警報または特別警報が発令されたとき）、または公共交通機関が運行停止の場合など、講座実施に支障があると判断されたときは休講とします。休講になった場合は、後日振替講座を実施、または休講時間数相当の受講経費を返金します。
- ・資格試験受験対策講座については、当該資格試験の実施団体へ受験資格の事前確認および申込みをお願いします。
- ・8ページから38ページ記載の定員欄の（内女性枠）は、女性労働者のための優先定員枠で、女性の就業者が比較的少ない職種に関する講座に設定しています。
- ・他の受講者に迷惑をかける行為があったときは、受講をお断りする場合があります。
- ・講座の撮影、録音は禁止しています。
- ・**敷地内での喫煙について、府立高等職業技術専門校等では、大阪府受動喫煙防止条例に基づき、喫煙場所と時間を制限しています。（南大阪校は敷地内全面禁煙です）**

◆障がいのある方の講座受講について

障がいのある方については、障がいのある方を対象とした講座（35ページから38ページ記載）に限らず、各高等職業技術専門校で実施する講座を受講することが可能です。

※詳しくは、ご希望の講座の実施校にご相談ください。

【施設のバリアフリー】

	北大阪校	東大阪校	南大阪校	夕陽丘校	障害者校	
駐車場（※1）	○	○	○	○	○	その他詳細は、各校へお問い合わせください。
玄関スロープ	フラット	○	フラット	○	フラット	
自動ドア（玄関）	○	○	○	○	○	
エレベータ	○	×	○	○	○	
階段手すり	○	○	○	○	○	
多目的トイレ	○	○	○	○	○	
手話通訳（※2）	×	×	×	×	○	

（※1）駐車場を利用される場合は、事前に実施校へお問い合わせください。駐車場における事故や盗難等について、実施校は責任を負いかねます。トラブルが発生した場合は当事者で対応していただきますので、ご了承願います。（東大阪校及び夕陽丘校は駐車場に限りがあるため、可能な限り公共交通機関をご利用ください）

（※2）手話等の対応を必要とされる場合は、予めご相談ください。

助成金について（従業員等の職業能力の向上を図る場合の助成金）

以下の制度をご活用できる場合があります。制度の適用条件、助成・補助内容等の詳細については、下記お問い合わせ先へご確認ください。（事前に届出手続きが必要です）

◆人材開発支援助成金

労働者の職業生活設計の全期間を通じて段階的かつ体系的な職業能力開発を促進するため、雇用する労働者に対して職務に関連した専門的な知識および技能の習得をさせるための職業訓練などを計画に沿って実施した場合等に訓練経費や訓練期間中の賃金の一部等を助成する制度です。

（お問い合わせ先）

大阪労働局助成金センター 大阪市中央区常磐町1-3-8 中央大通 FN ビル9階 TEL 06-7669-8900

HP: (https://jsite.nhlw.go.jp/osaka-roudoukyoku/mokuteki_naiyou/jyosei.html#助成金センター)

※1 上記のほか、市町村等で中小企業等の人材育成事業に対する助成金を設けている場合があります。

詳しくはお近くの市町村にお問い合わせください。

※2 助成金申請に必要な受講証明書の発行は、事前にお申し出ください。



分野別 一覧

系	講座名	開講月	実施校	頁
機械	切削加工の基礎知識（上期）	5月	東大阪	8
	フライス盤技能入門（上期）	6月	東大阪	8
	普通旋盤技能入門（上期）	7月	東大阪	9
	マシニングセンタプログラム入門	8月	東大阪	9
	機械分野の基礎知識	8月	東大阪	9
	切削加工の基礎知識（下期）	12月	東大阪	9
	フライス盤技能入門（下期）	1月	東大阪	10
	普通旋盤技能入門（下期）	2月	東大阪	10
	基礎から学ぶ機械図面の読み方・描き方（5月）	5月	東大阪	10
	機械CAD入門（上期）	6月	東大阪	10
	機械CAD基礎から実践（上期）	7月	東大阪	11
	三次元CAD入門（上期）	8月	東大阪	11
建築・設備	基礎から学ぶ機械図面の読み方・描き方（8月）	8月	東大阪	11
	機械CAD入門（下期）	11月	東大阪	11
	機械CAD基礎から実践（下期）	1月	東大阪	12
	三次元CAD入門（下期）	2月	東大阪	12
	はじめて学ぶ建築CAD入門（J）平日	5月	夕陽丘	13
	基礎から学ぶ建築CAD（J）日曜	6月	夕陽丘	13
	はじめて学ぶ建築CAD入門（A）土曜	7月	夕陽丘	14
	2級管工事施工管理技士（一次検定）受験対策	8月	南大阪	14
	手書き建築パース（外観）	9月	夕陽丘	14
	第三種冷凍機械責任者受験対策	10月	南大阪	14
	はじめて学ぶ建築CAD入門（J）土曜	11月	夕陽丘	15
	給排水設備の基本計画	11月	北大阪	15
電気	基礎から学ぶ建築CAD（A）土曜	11月	夕陽丘	15
	インテリア基礎知識（土曜）	12月	北大阪	15
	基礎から学ぶ建築CAD（J）平日	1月	夕陽丘	16
	消防設備士試験（乙種第4類）受験対策	1月	夕陽丘	16
	甲種第四類消防設備士実技試験対策（土曜）	1月	北大阪	16
	建築パース入門（手描き）（土曜）	2月	北大阪	16
	手書き建築パース（内観）	3月	夕陽丘	17
	第二種電気工事士受験対策（筆記）上期	5月	東大阪	18
	第二種電気工事士受験対策（筆記）上期	5月	夕陽丘	18
	第三種電気主任技術者受験対策（機械 1）	5月	夕陽丘	19
	第二種電気工事士受験対策（技能）上期	6月	東大阪	19
	第二種電気工事士受験対策（技能）上期	6月	夕陽丘	19
第三種電気主任技術者受験対策（機械 2）	6月	夕陽丘	19	
第三種電気主任技術者受験対策（法規）	7月	夕陽丘	20	
有接点制御リレーシーケンス制御入門	7月	北大阪	20	
はじめて学ぶ有接点制御	7月	南大阪	20	
電気基礎知識	8月	南大阪	20	
電気に関する基礎理論（第二種電気工事士受験入門）	8月	夕陽丘	21	
第二種電気工事士受験対策（筆記）下期	9月	南大阪	21	
実習で学ぶPLCシーケンス制御の基本	9月	北大阪	21	
第二種電気工事士受験対策（筆記）下期	9月	夕陽丘	21	
事務所ビルの電気設備基本計画（土曜）	9月	北大阪	22	
技能検定 機械保全（電気系保全2級）対策	10月	北大阪	22	
第二種電気工事士受験対策（技能）下期	10月	南大阪	22	
第三種電気主任技術者受験入門（電気数学等）	11月	夕陽丘	22	
第二種電気工事士受験対策（技能）下期	11月	夕陽丘	23	
基礎から学ぶ有接点制御	11月	東大阪	23	

系	講座名	開講月	実施校	頁	
電気	第三種電気主任技術者受験対策（理論 1）	11月	夕陽丘	23	
	第三種電気主任技術者受験対策（理論 2）	1月	夕陽丘	23	
	第三種電気主任技術者受験対策（電力）	2月	夕陽丘	24	
事務	中小企業の総務・経理の日常業務入門（上期）	5月	夕陽丘	25	
	労務管理業務の基礎	6月	南大阪	25	
	中小企業の経理担当者の税知識（基礎）	6月	夕陽丘	26	
	労務管理業務の基礎	7月	夕陽丘	26	
	消費税等申告実務マスター（実践）	9月	夕陽丘	26	
	法人税・地方税申告実務マスター（実践）	9月	夕陽丘	26	
	給与計算・年末調整（実践）	10月	夕陽丘	27	
	社会・労働保険講座	11月	南大阪	27	
	所得税申告実務マスター（実践）	1月	夕陽丘	27	
	中小企業の総務・経理の日常業務入門（下期）	2月	夕陽丘	27	
	情報	プログラミングの初歩（5月・土曜）（スクラッチ入門）	5月	北大阪	28
		プログラミング入門（土曜）	7月	南大阪	28
ITパスポート試験 受験対策		7月	東大阪	29	
業務効率化のためのマクロ/VBA入門（1）		7月	南大阪	29	
PythonによるExcel作業自動化入門		8月	東大阪	29	
プログラミングの初歩（9月・土曜）（スクラッチ入門）		9月	北大阪	29	
HTML/CSS入門（ホームページ作成の基礎）		9月	南大阪	30	
パソコン情報セキュリティ入門		9月	夕陽丘	30	
業務効率化のためのマクロ/VBA入門（2）		10月	南大阪	30	
プログラミング入門（平日）		10月	南大阪	30	
パソコンメンテナンス入門		11月	南大阪	31	
クラウドによるデータ共有		12月	南大阪	31	
ビサ ス 特別 教育	クラウドを安全に利用するためのセキュリティ対策	12月	夕陽丘	31	
	JavaScript入門	1月	南大阪	31	
	表計算ソフト マクロ/VBA活用	1月	南大阪	32	
	パソコン情報セキュリティ入門	2月	南大阪	32	
	情報セキュリティマネジメント試験対策（休日）	2月	北大阪	32	
	Pythonによるプログラミング入門	3月	南大阪	32	
	ビル清掃実務	11月	夕陽丘	33	
	低圧電気取扱業務特別教育	7月	南大阪	34	
	ロボットティーチング（教示）特別教育	9月	北大阪	34	
	フォークリフト運転業務特別教育	11月	南大阪	34	
	高圧・特別高圧電気取扱（操作）業務特別教育	2月	南大阪	34	
	障 が い の あ る 方	オフィス入門	5月	障害者	35
機械CAD基礎		5月	障害者	35	
表計算データ活用基礎		6月	障害者	36	
データベースソフト基礎		6月	障害者	36	
表計算データ活用応用		7月	障害者	36	
プレゼンテーションソフト基礎		7月	障害者	36	
データベースソフト応用		8月	障害者	37	
ネットで注目！商品写真の撮影と編集		8月	障害者	37	
三次元CAD基礎		9月	障害者	37	
表計算ソフトマクロVBA基礎		9月	障害者	37	
広告デザイン初級		11月	障害者	38	
表計算ソフトマクロVBA応用		11月	障害者	38	
データベースソフトマクロ基礎	11月	障害者	38		
プログラミング基礎	11月	障害者	38		

募集開始月別 一覧

募集開始月	系	講座名	実施校	頁	
令和6年 (2024年) 2月	機械	切削加工の基礎知識(上期)	東大阪	8	
		基礎から学ぶ機械図面の読み方・描き方(5月)	東大阪	10	
	建築・設備	はじめて学ぶ建築CAD入門(J)平日	夕陽丘	13	
		電気	第二種電気工事士受験対策(筆記)上期	東大阪	18
			第二種電気工事士受験対策(筆記)上期	夕陽丘	18
		第三種電気主任技術者受験対策(機械1)	夕陽丘	19	
	事務	中小企業の総務・経理の日常業務入門(上期)	夕陽丘	25	
情報	プログラミングの初歩(土曜)(スクラッチ入門)	北大阪	28		
障がい	オフィス入門	障害者	35		
	機械CAD基礎	障害者	35		
令和6年 (2024年) 3月	機械	機械CAD入門(上期)	東大阪	10	
		フライス盤技能入門(上期)	東大阪	8	
	建築・設備	基礎から学ぶ建築CAD(J)日曜	夕陽丘	13	
		第二種電気工事士受験対策(技能)上期	東大阪	19	
		第二種電気工事士受験対策(技能)上期	夕陽丘	19	
	電気	第三種電気主任技術者受験対策(機械2)	夕陽丘	19	
		事務	労務管理業務の基礎	南大阪	25
		中小企業の経理担当者の税知識(基礎)	夕陽丘	26	
	障がい	オフィス入門	障害者	35	
		機械CAD基礎	障害者	35	
令和6年 (2024年) 4月	機械	普通旋盤技能入門(上期)	東大阪	9	
		機械CAD基礎から実践(上期)	東大阪	11	
	建築・設備	はじめて学ぶ建築CAD入門(A)土曜	夕陽丘	14	
		電気	第三種電気主任技術者受験対策(法規)	夕陽丘	20
			有接点制御リレーケネクス制御入門	北大阪	20
	事務	はじめて学ぶ有接点制御	南大阪	20	
		労務管理業務の基礎	夕陽丘	26	
	情報	プログラミング入門(土曜)	南大阪	28	
		ITパスポート試験 受験対策	東大阪	29	
	特別教育	業務効率化のためのマクロ/VBA入門(1)	南大阪	29	
		低圧電気取扱業務特別教育	南大阪	34	
障がい		表計算データ活用基礎	障害者	36	
	データベースソフト基礎	障害者	36		
令和6年 (2024年) 5月	機械	マシニングセンタプログラム入門	東大阪	9	
		三次元CAD入門(上期)	東大阪	11	
		機械分野の基礎知識	東大阪	9	
		基礎から学ぶ機械図面の読み方・描き方(8月)	東大阪	11	
	建築・設備	2級管工事施工管理技士(一次検定)受験対策	南大阪	14	
		電気	電気基礎知識	南大阪	20
	電気に関する基礎理論(第二種電気工事士受験入門)		夕陽丘	21	
	情報	PythonによるExcel作業自動化入門	東大阪	29	
	障がい	データベースソフト応用	障害者	37	
		ネットで注目!商品写真の撮影と編集	障害者	37	
	令和6年 (2024年) 6月	建築・設備	手書き建築パース(外観)	夕陽丘	14
			第二種電気工事士受験対策(筆記)下期	南大阪	21
実習で学ぶPLCシーケンス制御の基本			北大阪	21	
電気		第二種電気工事士受験対策(筆記)下期	夕陽丘	21	
		事務所ビルの電気設備基本計画(土曜)	北大阪	22	
事務		消費税等申告実務マスター(実践)	夕陽丘	26	
		法人税・地方税申告実務マスター(実践)	夕陽丘	26	

募集開始月	系	講座名	実施校	頁
令和6年 (2024年) 6月	情報	プログラミングの初歩(9月・土曜)(スクラッチ入門)	北大阪	29
		HTML/CSS入門(ホームページ作成の基礎)	南大阪	30
		パソコン情報セキュリティ入門	夕陽丘	30
	特別教育	ロボットティーチング(教示)特別教育	北大阪	34
		障がい	三次元CAD基礎	障害者
	表計算ソフトマクロVBA基礎		障害者	37
令和6年 (2024年) 7月	建築・設備	第三種冷凍機械責任者受験対策	南大阪	14
		電気	技能検定 機械保全(電気系保全2級)対策	北大阪
		第二種電気工事士受験対策(技能)下期	南大阪	22
	事務	給与計算・年末調整(実践)	夕陽丘	27
	情報	業務効率化のためのマクロ/VBA入門(2)	南大阪	30
		プログラミング入門(平日)	南大阪	30
令和6年 (2024年) 8月	機械	機械CAD入門(下期)	東大阪	11
		はじめて学ぶ建築CAD入門(J)土曜	夕陽丘	15
	建築・設備	給排水設備の基本計画	北大阪	15
		基礎から学ぶ建築CAD(A)土曜	夕陽丘	15
		第三種電気主任技術者受験入門(電気数学等)	夕陽丘	22
	電気	第二種電気工事士受験対策(技能)下期	夕陽丘	23
		基礎から学ぶ有接点制御	東大阪	23
		第三種電気主任技術者受験対策(理論1)	夕陽丘	23
	事務	社会・労働保険講座	南大阪	27
	情報	パソコンメンテナンス入門	南大阪	31
	サービス	ビル清掃実務	夕陽丘	33
特別教育	フォークリフト運転業務特別教育	南大阪	34	
	障がい	広告デザイン初級	障害者	38
		表計算ソフトマクロVBA応用	障害者	38
		データベースソフトマクロ基礎	障害者	38
	プログラミング基礎	障害者	38	
令和6年 (2024年) 9月	機械	切削加工の基礎知識(下期)	東大阪	9
	建築・設備	インテリア基礎知識(土曜)	北大阪	15
		情報	クラウドによるデータ共有	南大阪
		クラウドを安全に利用するためのセキュリティ対策	夕陽丘	31
	令和6年 (2024年) 10月	機械	フライス盤技能入門(下期)	東大阪
機械CAD基礎から実践(下期)			東大阪	12
建築・設備		基礎から学ぶ建築CAD(J)平日	夕陽丘	16
		消防設備士試験(乙種第4類)受験対策	夕陽丘	16
		甲種第四類消防設備士実技試験対策(土曜)	北大阪	16
電気		第三種電気主任技術者受験対策(理論2)	夕陽丘	23
事務		所得税申告実務マスター(実践)	夕陽丘	27
情報	JavaScript入門	南大阪	31	
	表計算ソフト マクロ/VBA活用	南大阪	32	
令和6年 (2024年) 11月	機械	普通旋盤技能入門(下期)	東大阪	10
		三次元CAD入門(下期)	東大阪	12
	建築・設備	建築パース入門(手描き)(土曜)	北大阪	16
		電気	第三種電気主任技術者受験対策(電力)	夕陽丘
	事務	中小企業の総務・経理の日常業務入門(下期)	夕陽丘	27
	情報	パソコン情報セキュリティ入門	南大阪	32
情報セキュリティマネジメント試験対策(休日)		北大阪	32	
特別教育	高圧・特別高圧電気取扱(操作)業務特別教育	南大阪	34	
令和6年 (2024年) 12月	建築・設備	手書き建築パース(内観)	夕陽丘	17
		情報	Pythonによるプログラミング入門	南大阪

実施校別 一 覧

実施校名	系	講座名	開講月	頁	
北大阪校	建築・設備	給排水設備の基本計画	11月	15	
		インテリアの基礎知識(土曜)	12月	15	
		甲種第四類消防設備士実技試験対策(土曜)	1月	16	
		建築パース入門(手描き)(土曜)	2月	16	
	電気	有接点リレーシーケンス制御入門	7月	20	
		実習で学ぶPLCシーケンス制御の基本	9月	21	
		事務所ビルの電気設備基本計画(土曜)	9月	22	
		技能検定 機械保全(電気系保全2級)対策	10月	22	
	情報	プログラミングの初歩(5月・土曜)(スクラッチ入門)	5月	28	
		プログラミングの初歩(9月・土曜)(スクラッチ入門)	9月	29	
特別教育	情報セキュリティマネジメント試験対策(休日)	2月	32		
特別教育	ロボットティーチング(教示)特別教育	9月	34		
東大阪校	機械	切削加工の基礎知識(上期)	5月	8	
		フライス盤技能入門(上期)	6月	8	
		普通旋盤技能入門(上期)	7月	9	
		マシニングセンタプログラム入門	8月	9	
		機械分野の基礎知識	8月	9	
		切削加工の基礎知識(下期)	12月	9	
		フライス盤技能入門(下期)	1月	10	
		普通旋盤技能入門(下期)	2月	10	
		基礎から学ぶ機械図面の読み方・描き方(5月)	5月	10	
		機械CAD入門(上期)	6月	10	
		機械CAD基礎から実践(上期)	7月	11	
		三次元CAD入門(上期)	8月	11	
	基礎から学ぶ機械図面の読み方・描き方(8月)	8月	11		
	機械CAD入門(下期)	11月	11		
	機械CAD基礎から実践(下期)	1月	12		
	三次元CAD入門(下期)	2月	12		
	電気	第二種電気工事士受験対策(筆記)上期	5月	18	
		第二種電気工事士受験対策(技能)上期	6月	19	
		基礎から学ぶ有接点制御	11月	23	
	情報	ITパスポート試験 受験対策	7月	29	
		PythonによるExcel作業自動化入門	8月	29	
	南大阪校	建築・設備	2級管工事施工管理技士(一次検定)受験対策	8月	14
			第三種冷凍機械責任者受験対策	10月	14
			はじめて学ぶ有接点制御	7月	20
電気		電気基礎知識	8月	20	
		第二種電気工事士受験対策(筆記)下期	9月	21	
		第二種電気工事士受験対策(技能)下期	10月	22	
		労務管理業務の基礎	6月	25	
事務		社会・労働保険講座	11月	27	
		プログラミング入門(土曜)	7月	28	
情報		業務効率化のためのマクロ/VBA入門(1)	7月	29	
		HTML/CSS入門(ホームページ作成の基礎)	9月	30	
		業務効率化のためのマクロ/VBA入門(2)	10月	30	
		プログラミング入門(平日)	10月	30	
		パソコンメンテナンス入門	11月	31	
		クラウドによるデータ共有	12月	31	
		JavaScript入門	1月	31	
		表計算ソフト マクロ/VBA活用	1月	32	
		パソコン情報セキュリティ入門	2月	32	
	Pythonによるプログラミング入門	3月	32		
	特別教育	低圧電気取扱業務特別教育	7月	34	
		フォークリフト運転業務特別教育	11月	34	
		高圧・特別高圧電気取扱(操作)業務特別教育	2月	34	

実施校名	系	講座名	開講月	頁
夕陽丘校	建築・設備	はじめて学ぶ建築CAD入門(J)平日	5月	13
		基礎から学ぶ建築CAD(J)日曜	6月	13
		はじめて学ぶ建築CAD入門(A)土曜	7月	14
		手描き建築パース(外観)	9月	14
		はじめて学ぶ建築CAD入門(J)土曜	11月	15
		基礎から学ぶ建築CAD(A)土曜	11月	15
		基礎から学ぶ建築CAD(J)平日	1月	16
		消防設備士試験(乙種第4類)受験対策	1月	16
		手描き建築パース(内観)	3月	17
		第二種電気工事士受験対策(筆記)上期	5月	18
	電気	第三種電気主任技術者受験対策(機械1)	5月	19
		第二種電気工事士受験対策(技能)上期	6月	19
		第三種電気主任技術者受験対策(機械2)	6月	19
		第三種電気主任技術者受験対策(法規)	7月	20
		電気に関する基礎理論(第二種電気工事士受験入門)	8月	21
		第二種電気工事士受験対策(筆記)下期	9月	21
		第三種電気主任技術者受験入門(電気数学等)	11月	22
		第二種電気工事士受験対策(技能)下期	11月	23
		第三種電気主任技術者受験対策(理論1)	11月	23
		第三種電気主任技術者受験対策(理論2)	1月	23
	事務	第三種電気主任技術者受験対策(電力)	2月	24
		中小企業の総務・経理の日常業務入門(上期)	5月	25
		中小企業の経理担当者の税知識(基礎)	6月	26
		労務管理業務の基礎	7月	26
		消費税等申告実務マスター(実践)	9月	26
		法人税・地方税申告実務マスター(実践)	9月	26
		給与計算・年末調整(実践)	10月	27
		所得税申告実務マスター(実践)	1月	27
	情報	中小企業の総務・経理の日常業務入門(下期)	2月	27
		パソコン情報セキュリティ入門	9月	30
	サービス	クラウドを安全に利用するためのセキュリティ対策	12月	31
		ビル清掃実務	11月	33
	障害者校	障がいのある方	オフィス入門	5月
機械CAD基礎			5月	35
表計算データ活用基礎			6月	36
データベースソフト基礎			6月	36
表計算データ活用応用			7月	36
プレゼンテーションソフト基礎			7月	36
データベースソフト応用			8月	37
ネットで注目!商品写真の撮影と編集			8月	37
三次元CAD基礎			9月	37
表計算ソフトマクロVBA基礎			9月	37
広告デザイン初級			11月	38
表計算ソフトマクロVBA応用			11月	38
データベースソフトマクロ基礎	11月	38		
プログラミング基礎	11月	38		

【お問い合わせ先】 ※詳細は裏表紙をご参照ください。

◆北大阪高等職業技術専門学校(北大阪校)

TEL: 072-808-2151 URL: <http://www.pref.osaka.lg.jp/tc-kiosaka/top/>

◆東大阪高等職業技術専門学校(東大阪校)

TEL: 072-964-8836 URL: <http://www.pref.osaka.lg.jp/tc-hiosaka/top/>

◆南大阪高等職業技術専門学校(南大阪校)

TEL: 0725-53-3005 URL: <http://www.pref.osaka.lg.jp/tc-miosaka/top-page/>

◆夕陽丘高等職業技術専門学校(夕陽丘校)

TEL: 06-6776-9900 URL: <http://www.pref.osaka.lg.jp/tc-yuhi/top-page/>

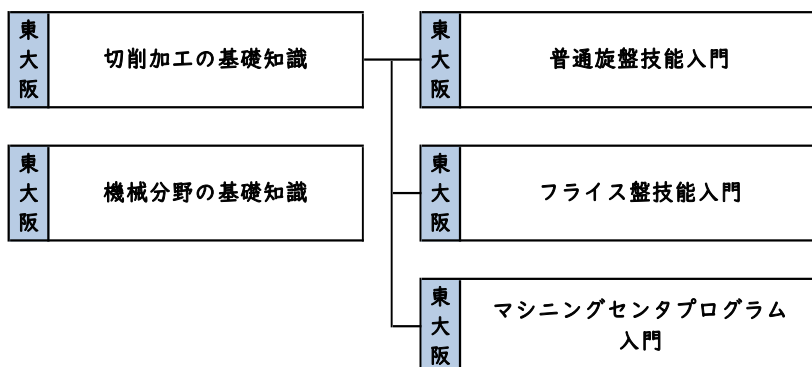
◆大阪障害者職業能力開発校(障害者校)

TEL: 072-296-8311 URL: <http://www.pref.osaka.lg.jp/tc-shogai-sha/hp/>

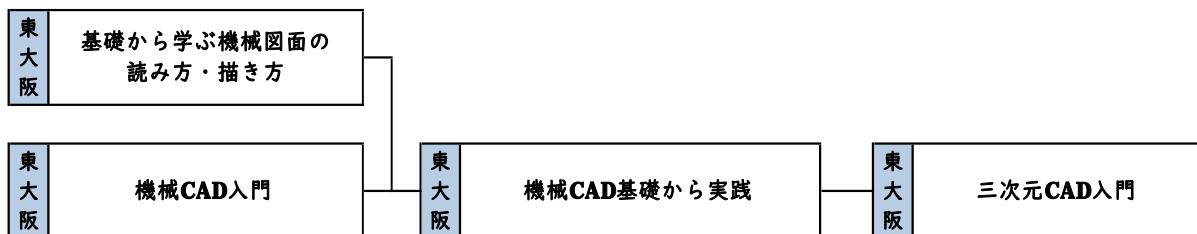
機 械 系

～工作機械による加工技術や機械製図に関する技術が学べます～

機械・金属加工



機械図面・CAD



コースコード	切削加工の基礎知識（上期）				東大阪校
M-01					土曜日実施
お勧めする方	切削加工の基本を学びたい方。はじめて工作機械による加工を行う方。新入社員教育に最適				
訓練内容	<p>普通旋盤で加工を行うための切削条件や切削工具などに関する基礎知識および工具形状と工具の取付が切削に与える影響について、実際の加工の観察や測定を通じて学びます。 （座学中心ですが、作業実習があります）</p> <p>※使用教材 「池貝鉄工 AM-20」</p>				
実施日	5月11日,18日	実施時間	9:30 ～ 16:30	受講経費 別途テキスト代	16,700円 受講経費に含む
総時間数	12時間	募集期間	2月16日 ～ 4月5日	定員 (内女性枠)	10 (1)

コースコード	フライス盤技能入門（上期）				東大阪校
M-02					土曜日実施
お勧めする方	フライス盤作業を基礎から学びたい方。新入社員教育に最適				
訓練内容	<p>フライス盤の操作方法から始まり、ミーリングチャックや切削工具の取付けおよびバイス台の取付けと平行出しなどを行い、六面体削り・溝入れ等の要素作業実習および関連知識を学びます。入門講座なので、初心者でも安心して受講できます。</p> <p>※使用教材 「大阪機工 MH-2V」</p>				
実施日	6月15日,22日,29日	実施時間	9:30 ～ 16:30	受講経費 別途テキスト代	24,700円 受講経費に含む
総時間数	18時間	募集期間	3月1日 ～ 5月10日	定員 (内女性枠)	5 (1)

コースコード	普通旋盤技能入門（上期）				東大阪校
M-03					
お勧めする方	旋盤作業を基礎から学びたい方。新入社員教育に最適				土曜日実施
訓練内容	<p>旋盤の操作方法から、端面削りや外径段付け削り、テーパ削り等の要素作業実習および関連知識を学びます。入門講座なので、初心者でも安心して受講できます。</p> <p>※使用教材 「池貝鉄工 AM-20」</p>				
実施日	7月6日,13日,20日,27日	実施時間	9:30 ~ 16:30	受講経費 別途テキスト代	27,200円 受講経費に含む
総時間数	24時間	募集期間	4月1日 ~ 5月31日	定員 (内女性枠)	10 (1)

コースコード	マシニングセンタプログラム入門				東大阪校
M-04					
お勧めする方	マシニングセンタおよびNC分野を基礎から学びたい方。新入社員教育に最適				日曜日実施
訓練内容	<p>はじめてマシニングセンタを使用する方に適した入門コースです。マシニングセンタの取り扱いとプログラムの構成、プログラミング演習、機器へのデータ入力編集の他、課題の加工方法について学びます。</p> <p>※使用教材 「森精機 NV5000α1A/40」「制御機 MSX-501」</p>				
実施日	8月18日,25日,9月1日,8日	実施時間	9:30 ~ 16:30	受講経費 別途テキスト代	24,100円 受講経費に含む
総時間数	24時間	募集期間	5月16日 ~ 7月12日	定員 (内女性枠)	10 (1)

コースコード	機械分野の基礎知識				東大阪校
M-05					
お勧めする方	製造系の機械分野を基礎から学びたい方。新入社員教育に最適				日曜日実施
訓練内容	<p>はじめて製造業に就いた方々に必要とされる機械部品や金属材料の基礎知識および測定法や切削加工についての基本を学びます。（座学と実習があります）</p>				
実施日	8月25日,9月1日,8日	実施時間	9:30 ~ 16:30	受講経費 別途テキスト代	11,200円 受講経費に含む
総時間数	18時間	募集期間	5月16日 ~ 7月19日	定員 (内女性枠)	10 (1)

コースコード	切削加工の基礎知識（下期）				東大阪校
M-06					
お勧めする方	切削加工の基本を学びたい方。はじめて工作機械による加工を行う方。新入社員教育に最適				日曜日実施
訓練内容	<p>普通旋盤で加工を行うための切削条件や切削工具などに関する基礎知識および工具形状と工具の取付が切削に与える影響について、実際の加工の観察や測定を通じて学びます。（座学中心ですが、作業実習があります）</p> <p>※使用教材 「池貝鉄工 AM-20」</p>				
実施日	12月1日,8日	実施時間	9:30 ~ 16:30	受講経費 別途テキスト代	16,700円 受講経費に含む
総時間数	12時間	募集期間	9月2日 ~ 10月25日	定員 (内女性枠)	10 (1)

コースコード	フライス盤技能入門（下期）				東大阪校
M-07					
お勧めする方	フライス盤作業を基礎から学びたい方。新入社員教育に最適				日曜日実施
訓練内容	<p>フライス盤の操作方法から始まり、ミーリングチャックや切削工具の取付けおよびバイス台の取付けと平行出しなどを行い、六面体削り・溝入れ等の要素作業実習および関連知識を学びます。入門講座なので、初心者でも安心して受講できます。</p> <p>※使用教材 「大阪機工 MH-2V」</p>				
実施日	1月19日,26日,2月2日	実施時間	9:30 ~ 16:30	受講経費 別途テキスト代	24,700円 受講経費に含む
総時間数	18時間	募集期間	10月16日 ~ 12月13日	定員 (内女性枠)	5 (1)

コースコード	普通旋盤技能入門（下期）				東大阪校
M-08					
お勧めする方	旋盤作業を基礎から学びたい方。新入社員教育に最適				土曜日実施
訓練内容	<p>旋盤の操作方法から、端面削りや外径段付け削り、テーパ削り等の要素作業実習および関連知識を学びます。入門講座なので、初心者でも安心して受講できます。</p> <p>※使用教材 「池貝鉄工 AM-20」</p>				
実施日	2月22日,3月1日,8日,15日	実施時間	9:30 ~ 16:30	受講経費 別途テキスト代	27,200円 受講経費に含む
総時間数	24時間	募集期間	11月18日 ~ 1月17日	定員 (内女性枠)	10 (1)

コースコード	基礎から学ぶ機械図面の読み方・描き方（5月）				東大阪校
M-09					
お勧めする方	これから機械製図の作図方法を学びたい方。新入社員教育に最適				休日・土曜日実施
訓練内容	<p>J I S規格の概要、投影法、寸法記入法、読図方法と断面図の描き方など、機械製図に関する基本知識を学びます。また、各種の練習課題による実習を通じて簡単な図面の描き方や作図法を学びます。今後CADを学ぼうとする方にもおすすめの講座です。</p> <p>※指定テキストを各自持参</p>				
実施日	5月6日,11日,18日	実施時間	9:30 ~ 16:30	受講経費 別途テキスト代	10,000円 2,500円程度
総時間数	18時間	募集期間	2月16日 ~ 4月1日	定員 (内女性枠)	10 (0)

コースコード	機械CAD入門（上期）				東大阪校
M-10					
お勧めする方	これからCADを学びたい方や「基礎から学ぶ機械図面の読み方・描き方講座」を受講された方				土曜日実施
訓練内容	<p>CADの操作および作図に必要なとされる基本的な作図・編集コマンドの使用方法について学びます。基本的な操作について理解し、作図ができることを目標としています。</p> <p>※指定テキストを各自持参</p> <p>※使用教材（ソフト） 「AutoCAD2022」</p>				
実施日	6月8日,15日,22日	実施時間	9:30 ~ 16:30	受講経費 別途テキスト代	10,000円 4,000円程度
総時間数	18時間	募集期間	3月1日 ~ 5月7日	定員 (内女性枠)	10 (0)

コースコード	機械CAD基礎から実践（上期）				東大阪校
M-11					
お勧めする方	AutoCADの基本操作が出来る方や「機械CAD入門講座」を受講された方				土曜日実施
訓練内容	<p>CADによる機械図面の作成に必要な実践的なコマンドの使い方や図面の作成、修正、印刷、保存管理などを基礎から実践まで、課題図の作成を通じて学びます。</p> <p>※指定テキストを各自持参</p> <p>※使用教材（ソフト） 「AutoCAD2022」</p>				
実施日	7月6日,13日,20日,27日	実施時間	9:30 ~ 16:30	受講経費 別途テキスト代	12,700円 3,500円程度
		募集期間	4月1日 ~ 5月31日	定員 (内女性枠)	10 (0)
総時間数	24時間				

コースコード	三次元CAD入門（上期）				東大阪校
M-12					
お勧めする方	三次元CADを基礎から学ぼうとする方や基本的なCAD操作を理解された方				日曜日実施
訓練内容	<p>ソリッドモデルによる部品の作成や簡単なアッセンブリ（部品の組立）の作成および部品やアッセンブリからの二次元図面の作成方法などを学びます。本講座は、二次元CADを利用されている方のスキルアップも図れます。</p> <p>※使用教材（ソフト） 「SolidWorks2022」</p>				
実施日	8月18日,25日,9月1日,8日	実施時間	9:30 ~ 16:30	受講経費 別途テキスト代	12,700円 3,000円程度
		募集期間	5月16日 ~ 7月12日	定員 (内女性枠)	10 (0)
総時間数	24時間				

コースコード	基礎から学ぶ機械図面の読み方・描き方（8月）				東大阪校
M-13					
お勧めする方	これから機械製図の作図方法を学びたい方。新入社員教育に最適				土曜日実施
訓練内容	<p>JIS規格の概要、投影法、寸法記入法、読図方法と断面図の描き方など、機械製図に関する基本知識を学びます。また、各種の練習課題による実習を通じて簡単な図面の描き方や作図法を学びます。今後CADを学ぼうとする方にもおすすめの講座です。</p> <p>※指定テキストを各自持参</p>				
実施日	8月24日,31日,9月7日	実施時間	9:30 ~ 16:30	受講経費 別途テキスト代	10,000円 2,500円程度
		募集期間	5月16日 ~ 7月19日	定員 (内女性枠)	10 (0)
総時間数	18時間				

コースコード	機械CAD入門（下期）				東大阪校
M-14					
お勧めする方	これからCADを学ぼうとする方や「基礎から学ぶ機械図面の読み方・描き方講座」を受講された方				日曜日実施
訓練内容	<p>CADの操作および作図に必要なとされる基本的な作図・編集コマンドの使用方法について学びます。基本的な操作について理解し、作図ができることを目標としています。</p> <p>※指定テキストを各自持参</p> <p>※使用教材（ソフト） 「AutoCAD2022」</p>				
実施日	11月24日,12月1日,8日	実施時間	9:30 ~ 16:30	受講経費 別途テキスト代	10,000円 4,000円程度
		募集期間	8月16日 ~ 10月18日	定員 (内女性枠)	10 (0)
総時間数	18時間				

コースコード	機械CAD基礎から実践（下期）			東大阪校	
M-15					
お勧めする方	AutoCADの基本操作が出来る方や「機械CAD入門講座」を受講された方			日曜日実施	
訓練内容	<p>CADによる機械図面の作成に必要な実践的なコマンドの使い方や図面の作成、修正、印刷、保存管理などを基礎から実践まで、課題図の作成を通じて学びます。</p> <p>※指定テキストを各自持参</p> <p>※使用教材（ソフト） 「AutoCAD2022」</p>				
実施日	1月19日,26日,2月2日,9日	実施時間	9:30 ~ 16:30	受講経費 別途テキスト代	12,700円 3,500円程度
		募集期間	10月16日 ~ 12月13日	定員 (内女性枠)	10 (0)
総時間数	24時間				

コースコード	三次元CAD入門（下期）			東大阪校	
M-16					
お勧めする方	三次元CADを基礎から学ぼうとする方や基本的なCAD操作を理解された方			土曜日実施	
訓練内容	<p>ソリッドモデルによる部品の作成や簡単なアセンブリ（部品の組立）の作成および部品やアセンブリからの二次元図面の作成方法などを学びます。本講座は、二次元CADを利用されている方のスキルアップも図れます。</p> <p>※使用教材（ソフト） 「SolidWorks2022」</p>				
実施日	2月22日,3月1日,8日,15日	実施時間	9:30 ~ 16:30	受講経費 別途テキスト代	12,700円 3,000円程度
		募集期間	11月18日 ~ 1月17日	定員 (内女性枠)	10 (0)
総時間数	24時間				



三次元CAD入門



マシニングセンタプログラム入門

受講者の声

- ・Gコードによるプログラミングはまったく初めてだったので、基本的なことの習得ではあったが、大変有意義だった。
- ・マシニングセンタは担当した事がなかったので、色々勉強になりました。
- ・加工機械の構造や、加工順、変形の原理など知らなかった事を新たに知れ、勉強になりました。
- ・会社に帰っても、すぐにCADを操作できそうです。
- ・旋盤の講座で、わからない部分について質問をすれば、講師がとても丁寧に教えてくれました。



建築・設備系

～建築及び設備、製図・CADに関する基礎が学べます～

建築 C A D	夕陽丘	はじめて学ぶ建築CAD入門 (J)	夕陽丘	基礎から学ぶ建築CAD (J)	建築 設 備	北大阪	給排水設備の基本計画
	夕陽丘	はじめて学ぶ建築CAD入門 (A)	夕陽丘	基礎から学ぶ建築CAD (A)		北大阪	甲種第四類消防設備士 実技試験対策
建築 実 務	北大阪	インテリアの基礎知識	夕陽丘	消防設備士試験 (乙種第4類) 受験対策	資 格	南大阪	2級管工事施工管理技士 (一次検定) 受験対策
	北大阪	建築パース入門 (手描き)	南大阪	第三種冷凍機械責任者受験対策			
	夕陽丘	手描き建築パース (外観)					
	夕陽丘	手描き建築パース (内観)					

コースコード	はじめて学ぶ建築CAD入門 (J) 平日			夕陽丘校	
A-01					
お勧めする方	建築CAD操作をはじめて学ぼうとする方			平日実施	
訓練内容	汎用CADソフトを使って、線分、円や多角形等の基本コマンドによって図形を作成します。また、移動・拡大・回転・複写等の編集コマンドにより様々な図面を作成すると同時に図形の知識を身につけ木造住宅の平面図を作成します。 ※使用教材 (ソフト) 「Jw_cad Ver.8」				
実施日	5月10日,14日,17日,21日,24日	実施時間	18:30 ~ 21:00	受講経費	8,600円
		募集期間	2月16日 ~ 4月5日	別途テキスト代	受講経費に含む
総時間数	12時間			定員 (内女性枠)	10 (0)

コースコード	基礎から学ぶ建築CAD (J) 日曜			夕陽丘校	
A-02					
お勧めする方	建築CAD操作を基礎から学ぼうとする方			日曜日実施	
訓練内容	Jw_cadの基本操作、レイヤの操作、各種コマンドの演習と建築図面 (RC造マンションの平面図) の作成、修正及び印刷、保存管理の方法を学びます。 ※使用教材 (ソフト) 「Jw_cad Ver.8」				
実施日	6月2日,9日,16日	実施時間	9:15 ~ 16:00	受講経費	11,800円
		募集期間	3月1日 ~ 4月26日	別途テキスト代	受講経費に含む
総時間数	18時間			定員 (内女性枠)	10 (0)

コースコード	はじめて学ぶ建築CAD入門(A)土曜				夕陽丘校
A-03					
お勧めする方	建築CAD操作をはじめて学ぼうとする方				土曜日実施
訓練内容	汎用CADソフトを使って、線分、円や多角形等の基本コマンドによって図形を作成します。また、移動・拡大・回転・複写等の編集コマンドにより様々な図面を作成すると同時に図形の知識を身につけ木造住宅の平面図を作成します。 ※使用教材(ソフト) 「AutoCAD2022」				
実施日	7月6日,13日,20日	実施時間	9:15 ~ 16:00	受講経費 別途テキスト代	10,400円 受講経費に含む
		募集期間	4月1日 ~ 5月31日	定員 (内女性枠)	10 (0)
総時間数	18時間				

コースコード	2級管工事施工管理技士(一次検定)受験対策				南大阪校
A-04					
お勧めする方	2級管工事施工管理技士(一次検定)を受験しようとする方 ※試験は各自お申込みください				土曜日実施
訓練内容	管工事を請負う建設業の方に必要な2級管工事施工管理技士(一次検定対策)の受験対策講座です。過去問を使用しながら出題科目である・機械工学等・施工管理法・法規について効率良く学ぶことができます。 ※指定テキストを各自持参				
実施日	8月31日,9月7日,14日,21日,28日, 10月5日	実施時間	9:45 ~ 16:30	受講経費 別途テキスト代	19,400円 4,000円程度
		募集期間	5月16日 ~ 7月26日	定員 (内女性枠)	10 (0)
総時間数	36時間				

コースコード	手描き建築パース(外観)				夕陽丘校
A-05					
お勧めする方	初めてパースを学ぼうとする方や学び直そうとする方で、建築業界などで働いている方やこれから働こうとする方				平日実施
訓練内容	透視図法の基礎、簡略図法をもとに外観パースを起こし、色鉛筆で着彩します。				
実施日	9月17日,20日,24日,27日,10月1日	実施時間	18:30 ~ 21:00	受講経費 別途テキスト代	11,000円 受講経費に含む
		募集期間	6月17日 ~ 8月13日	定員 (内女性枠)	8 (0)
総時間数	12時間				

コースコード	第三種冷凍機械責任者受験対策				南大阪校
A-06					
お勧めする方	第三種冷凍機械責任者試験を受験しようとする方 ※試験は各自お申込みください				土曜日実施
訓練内容	第三種冷凍機械責任者の受験対策講座です。高圧ガス保安法に関わる法令や冷凍のための高圧ガスの製造に必要な初歩的な保安管理の技術について学びます。 ※指定テキストを各自持参				
実施日	10月12日,19日	実施時間	9:45 ~ 16:30	受講経費 別途テキスト代	7,000円 3,000円程度
		募集期間	7月1日 ~ 9月6日	定員 (内女性枠)	10 (1)
総時間数	12時間				

コースコード	はじめて学ぶ建築CAD入門（J）土曜			夕陽丘校	
A-07					
お勧めする方	建築CAD操作をはじめて学ぼうとする方			土曜日実施	
訓練内容	汎用CADソフトを使って、線分、円や多角形等の基本コマンドによって図形を作成します。また、移動・拡大・回転・複写等の編集コマンドにより様々な図面を作成すると同時に図形の知識を身につけ木造住宅の平面図を作成します。				
	※使用教材（ソフト） 「Jw_cad Ver.8」				
実施日	11月9日,16日	実施時間	9:15 ~ 16:00	受講経費 別途テキスト代	7,600円 受講経費に含む
総時間数	12時間	募集期間	8月1日 ~ 10月4日	定員 (内女性枠)	10 (0)

コースコード	給排水設備の基本計画			北大阪校	
A-08					
お勧めする方	建築設備について基礎から学ぼうとする方			平日実施	
訓練内容	マンション、事務所ビル等の給排水設備に関する基礎知識、基本計画及び基本設計を学びます。給排水方式、配管計画、管径計算、配管の積算など実務に必要な基礎技術を学びます。				
実施日	11月19日,20日,26日	実施時間	9:40 ~ 16:25	受講経費 別途テキスト代	8,300円 受講経費に含む
総時間数	18時間	募集期間	8月16日 ~ 10月29日	定員 (内女性枠)	10 (0)

コースコード	基礎から学ぶ建築CAD（A）土曜			夕陽丘校	
A-09					
お勧めする方	建築CAD操作を基礎から学ぼうとする方			土曜日実施	
訓練内容	AutoCADの基本操作、各種コマンドの演習と建築図面(RC造マンションの平面図)の作成、修正、印刷及び保存管理の方法を学びます。				
	※使用教材（ソフト） 「AutoCAD2022」				
実施日	11月30日,12月7日,14日,21日	実施時間	9:15 ~ 16:00	受講経費 別途テキスト代	15,000円 受講経費に含む
総時間数	24時間	募集期間	8月16日 ~ 10月25日	定員 (内女性枠)	10 (0)

コースコード	インテリアの基礎知識（土曜）			北大阪校	
A-10					
お勧めする方	インテリアに興味をもっている方。デザイン系やセルフリノベーション等、建築業界などで働いている方やこれから働こうとする方			土曜日実施	
訓練内容	プランニングから材料の選定、簡単な施工方法の説明、法令等を学びます。 最寄り駅：JR津田駅からの京阪バスは土曜日運休です 無料駐車場有り				
実施日	12月14日,21日	実施時間	9:15 ~ 16:00	受講経費 別途テキスト代	7,000円 0
総時間数	12時間	募集期間	9月2日 ~ 11月22日	定員 (内女性枠)	10 (0)

コースコード	基礎から学ぶ建築CAD（J）平日			夕陽丘校	
A-11					
お勧めする方	建築CAD操作を基礎から学ぼうとする方			平日実施	
訓練内容	<p>Jw_cadの基本操作、レイヤの操作、各種コマンドの演習と建築図面（木造住宅の平面図・立面図）の作成、修正及び印刷、保存管理の方法を学びます。</p> <p>※使用教材（ソフト） フリーソフトウェア「Jw_cad Ver.8」</p>				
実施日	1月17日,21日,24日,28日,31日, 2月4日,7日	実施時間	18:25 ~ 21:00	受講経費 別途テキスト代	11,800円 受講経費に含む
		募集期間	10月16日 ~ 12月13日	定員 (内女性枠)	10 (0)
総時間数	18時間				

コースコード	消防設備士試験（乙種第4類）受験対策			夕陽丘校	
A-12					
お勧めする方	消防設備士（乙種第4類）を受験しようとする方 ※試験は各自お申し込みください			平日実施	
訓練内容	<p>機械器具、電気の基礎知識、自動火災報知設備の構造と機能、自動火災報知設備の設置基準、ガス漏れ火災警報設備及び消防関連法令等に関する知識を習得します。</p> <p>※指定テキストを各自持参</p>				
実施日	1月17日,21日,24日,28日,31日, 2月4日,7日	実施時間	18:25 ~ 21:00	受講経費 別途テキスト代	11,200円 4,000円程度
		募集期間	10月16日 ~ 12月13日	定員 (内女性枠)	10 (1)
総時間数	18時間				

コースコード	甲種第四類消防設備士実技試験対策（土曜）			北大阪校	
A-13					
お勧めする方	甲種第四類消防設備士の受験を予定している方			土曜日実施	
訓練内容	<p>甲種第四類消防設備士の実技試験対策として、火災感知器の選定や数量の計算等について、法令に基づき解説・演習を行います。</p> <p>※指定テキストを各自持参</p> <p>最寄り駅：JR津田駅からの京阪バスは土曜日運休です 無料駐車場有り</p>				
実施日	1月18日,25日	実施時間	9:15 ~ 16:00	受講経費 別途テキスト代	7,000円 3,000円程度
		募集期間	10月16日 ~ 12月27日	定員 (内女性枠)	10 (0)
総時間数	12時間				

コースコード	建築パース入門（手描き）（土曜）			北大阪校	
A-14					
お勧めする方	はじめてパースを学ぼうとする方			土曜日実施	
訓練内容	<p>透視図法の基礎、簡略図法をもとにスケッチパースを描きます。</p> <p>最寄り駅：JR津田駅からの京阪バスは土曜日運休です 無料駐車場有り</p>				
実施日	2月15日,22日	実施時間	9:15 ~ 16:00	受講経費 別途テキスト代	7,400円 受講経費に含む
		募集期間	11月1日 ~ 1月24日	定員 (内女性枠)	10 (0)
総時間数	12時間				

コースコード A-15	手描き建築パース（内観）			夕陽丘校	
お勧めする方	初めてパースを学ぼうとする方や学び直そうとする方で、建築業界などで働いている方やこれから働こうとする方			土曜日実施	
訓練内容	透視図法の基礎、簡略図法をもとに内観パースを起こし、色鉛筆で着彩します。				
実施日	3月1日,8日	実施時間	9:15 ~ 16:00	受講経費 別途テキスト代	9,900円 受講経費に含む
		募集期間	12月2日 ~ 1月24日	定員 (内女性枠)	8 (0)
総時間数	12時間				



手描き建築パース（外観）



手描き建築パース（内観）

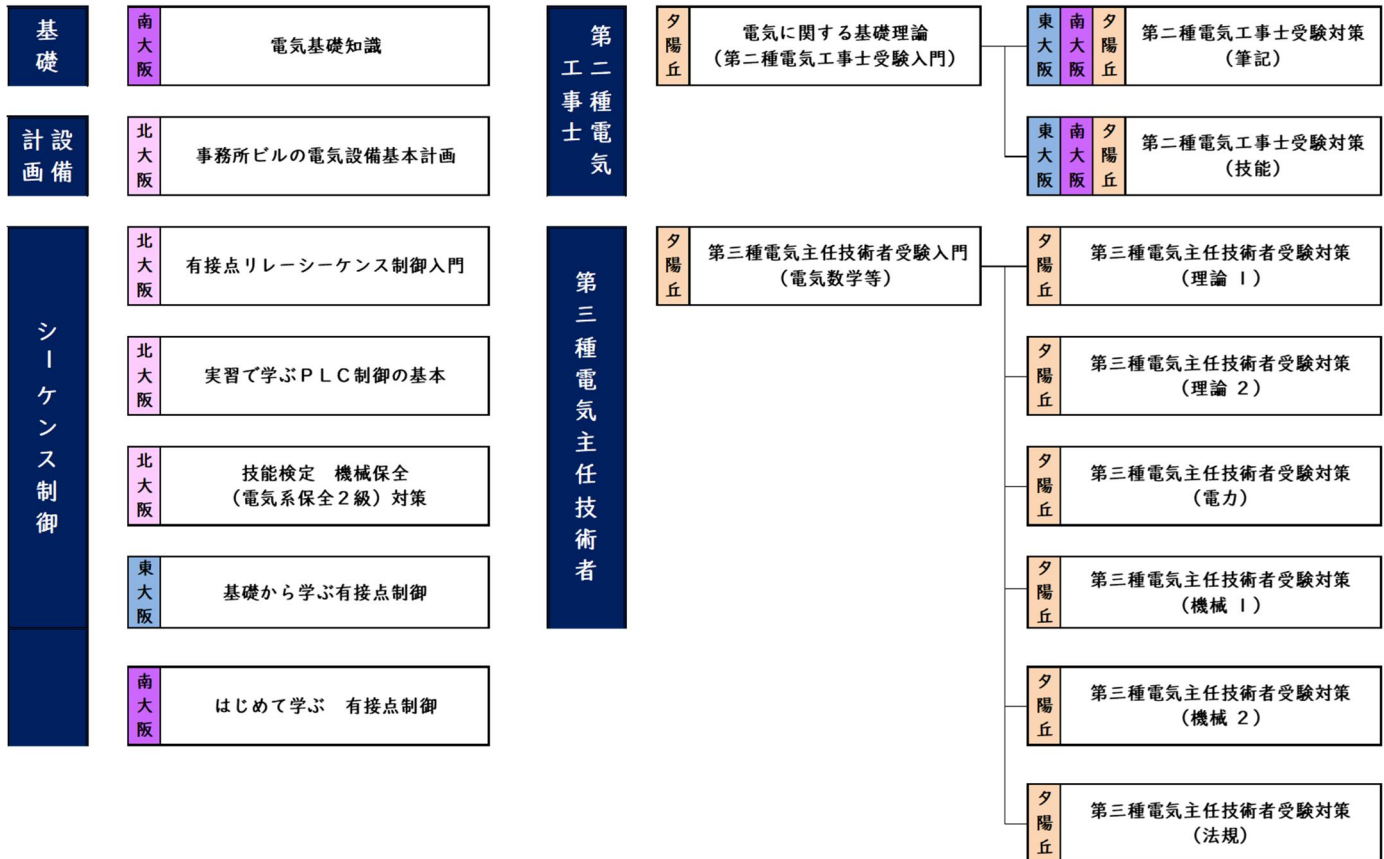
受講者の声



- ・ AutoCADは仕事で使っていたのですが、基礎を学びたかったので自分にちょうど良いレベルでした。
- ・ 独学ではどのように勉強したらよいか分からなかったのが、実際に図面を作ってみることができて良かった。
- ・ 実際に製図や色の付け方を実習を交えて、ポイントを説明してもらえて、分かり易くて良かったです。

電気系

～電気に関する設備計画・制御、資格取得について学べます～



コースコード	第二種電気工事士受験対策（筆記）上期				東大阪校	
E-01						
お勧めする方	第二種電気工事士試験の筆記試験を受けようとする方 ※試験は各自お申込みください				休日・土曜・日曜実施	
訓練内容	第二種電気工事士試験の「筆記試験」を受験するのに必要な電気に関する基礎理論、配電理論及び配線設計、電気機器・配線器具、電気工事の施工方法や一般用電気工作物の保安に関する法令等について学びます。 ※指定テキストを各自持参					
実施日	5月6日,11日,12日,18日	実施時間	9:30 ~ 16:30		受講経費	9,400円
		募集期間	2月16日 ~ 4月1日		別途テキスト代	2,000円程度
総時間数	24時間			定員 (内女性枠)	15 (2)	

コースコード	第二種電気工事士受験対策（筆記）上期				夕陽丘校	
E-02						
お勧めする方	第二種電気工事士試験の筆記試験を受けようとする方 ※試験は各自お申し込みください				平日実施	
訓練内容	第二種電気工事士試験の「筆記試験」を受験するのに必要な電気に関する基礎理論、配電理論及び配線設計、電気機器・配線器具、電気工事の施工方法や一般用電気工作物の保安に関する法令等について学びます。 ※指定テキストを各自持参					
実施日	5月9日,10日,14日,16日,17日, 21日,23日,24日	実施時間	18:30 ~ 21:00		受講経費	12,200円
		募集期間	2月16日 ~ 4月4日		別途テキスト代	2,000円程度
総時間数	20時間			定員 (内女性枠)	10 (1)	

コースコード	第三種電気主任技術者受験対策（機械 1）				夕陽丘校
E-03					
お勧めする方	第三種電気主任技術者試験（電験三種）を受けようとする方 ※試験は各自お申し込みください				土曜日実施
訓練内容	第三種電気主任技術者の試験科目である「機械」のうち、電気機器（直流機、変圧器、誘導機、同期機）について解説します。また、受験テクニック習得に向けて、テキスト掲載問題（過去問）の解法手順についても解説します。 ※指定テキストを各自持参				
実施日	5月11日,18日,25日,6月1日	実施時間	9:30 ~ 16:15	受講経費 別途テキスト代	8,800円 3,500円程度
		募集期間	2月16日 ~ 4月5日	定員 (内女性枠)	18 (2)
総時間数	24時間				

コースコード	第二種電気工事士受験対策（技能）上期				東大阪校
E-04					
お勧めする方	第二種電気工事士試験の技能試験を受けようとする方 ※試験は各自お申し込みください				土曜日実施
訓練内容	第二種電気工事士試験の「技能試験」を受験するのに必要な電気工事の基本的な施工能力の習得と電線の接続、器具への接続・結線、電気回路図の見方・読み方、単線結線図から正しく施工図へ展開できる能力の習得及び実践作業について学びます。 ※指定テキスト、試験持ち込み手工具類（実技使用）は各自持参(ケーブルストリッパは必須)				
実施日	6月8日,15日,22日,29日	実施時間	9:30 ~ 16:30	受講経費 別途テキスト代	34,900円 2,000円程度
		募集期間	3月1日 ~ 5月7日	定員 (内女性枠)	15 (2)
総時間数	24時間				

コースコード	第二種電気工事士受験対策（技能）上期				夕陽丘校
E-05					
お勧めする方	第二種電気工事士試験の技能試験を受けようとする方 ※試験は各自お申し込みください				平日実施
訓練内容	第二種電気工事士試験の「技能試験」を受験するのに必要な電気工事の基本的な施工能力の習得と電線の接続、器具への接続・結線、電気回路図の見方・読み方、単線結線図から正しく施工図へ展開できる能力の習得及び実践作業について学びます。 ※指定テキスト、試験持ち込み手工具類（実技使用）は各自持参(ケーブルストリッパは必須)				
実施日	6月14日,18日,21日,25日,28日, 7月2日,5日,9日	実施時間	18:30 ~ 21:00	受講経費 別途テキスト代	37,200円 2,000円程度
		募集期間	3月1日 ~ 5月10日	定員 (内女性枠)	10 (1)
総時間数	20時間				

コースコード	第三種電気主任技術者受験対策（機械 2）				夕陽丘校
E-06					
お勧めする方	第三種電気主任技術者試験（電験三種）を受けようとする方 ※試験は各自お申し込みください				土曜日実施
訓練内容	第三種電気主任技術者の試験科目である「機械」のうち、電気応用（パワーエレクトロニクス、自動制御、情報、照明、電熱、電動機応用、電気化学）について解説します。また、受験テクニック習得に向けて、テキスト掲載問題（過去問）の解法手順についても解説します。 ※指定テキストを各自持参				
実施日	6月15日,22日,29日,7月6日	実施時間	9:30 ~ 16:15	受講経費 別途テキスト代	8,800円 3,500円程度
		募集期間	3月1日 ~ 5月10日	定員 (内女性枠)	18 (2)
総時間数	24時間				

コースコード	第三种電気主任技術者受験対策（法規）				夕陽丘校	
E-07						
お勧めする方	第三种電気主任技術者試験（電験三種）を受けようとする方 ※試験は各自お申し込みください				日曜日実施	
訓練内容	第三种電気主任技術者試験（電験三種）の「法規」の受験に必要な基礎知識、電気法規及び電気施設管理に関する要点の整理や各種問題の演習をします。 過去の問題の傾向も分析します。 ※指定テキストを各自持参					
実施日	7月14日,21日,28日,8月4日	実施時間	9:30 ~ 16:15	受講経費 別途テキスト代	8,500円 3,000円程度	
		募集期間	4月1日 ~ 6月7日	定員 (内女性枠)	16 (2)	
総時間数	24時間					

コースコード	有接点リレーシーケンス制御入門				北大阪校	
E-08						
お勧めする方	有接点制御についてはじめて学ぼうとする方				平日実施	
訓練内容	シーケンス制御の概要、リレー・タイマ等の構造・原理について学習し、基本的な回路を作成し動作確認を通して制御の基礎を学びます。 ※指定テキストを各自持参					
実施日	7月23日,24日	実施時間	9:40 ~ 16:25	受講経費 別途テキスト代	7,400円 3,000円程度	
		募集期間	4月16日 ~ 7月2日	定員 (内女性枠)	10 (0)	
総時間数	12時間					

コースコード	はじめて学ぶ有接点制御				南大阪校	
E-09						
お勧めする方	有接点制御について、基礎から学ぼうとする方				日曜日実施	
訓練内容	シーケンス制御の概要、シーケンス制御の基礎回路、タイマの基礎回路など、リレー・タイマ等の構造・原理について学習し、基本的な回路を作成し動作確認を通して制御の基礎を学びます。 ※指定テキストを各自持参					
実施日	7月28日,8月4日	実施時間	9:45 ~ 16:30	受講経費 別途テキスト代	7,000円 3,000円程度	
		募集期間	4月16日 ~ 6月21日	定員 (内女性枠)	10 (1)	
総時間数	12時間					

コースコード	電気基礎知識				南大阪校	
E-10						
お勧めする方	製造現場で働く電気分野に対して経験の少ない方				土曜日実施	
訓練内容	電気に関する基礎知識を学んでいただきます。電流、電圧等を器具を用いて計測したり、回路を作り電気の流れを確認したりしながら、安全作業の必要性を理解することができます。					
実施日	8月17日,24日	実施時間	9:45 ~ 16:30	受講経費 別途テキスト代	7,000円 受講経費に含む	
		募集期間	5月16日 ~ 7月12日	定員 (内女性枠)	10 (1)	
総時間数	12時間					

コースコード E-11	電気に関する基礎理論（第二種電気工事士受験入門）				夕陽丘校	
お勧めする方	第二種電気工事士試験をはじめて受験しようとする方、独学で学ぼうとする方、電気の基礎を身につけて働きたい方				土曜日実施	
訓練内容	はじめに第二種電気工事士試験の筆記試験を受験する上で、理解がしづらい「電気の基礎的な理論」（電圧・電流・抵抗に関するオームの法則、抵抗の直並列回路、電力・電力量、単相交流回路、三相交流回路など）をわかりやすい説明で正しく学びます。過去に出題された代表的な問題などで演習を行います。 ※指定テキストを各自持参					
実施日	8月24日,31日	実施時間	9:30 ~ 16:15	受講経費 別途テキスト代	7,000円 2,000円程度	
		募集期間	5月16日 ~ 7月19日	定員 (内女性枠)	10 (1)	
総時間数	12時間					

コースコード E-12	第二種電気工事士受験対策（筆記）下期				南大阪校	
お勧めする方	第二種電気工事士試験を受験しようとする方 ※試験は各自お申込みください				土曜日実施	
訓練内容	第二種電気工事士試験の筆記試験の受験対策講座です。電気に関する基礎理論、配電理論及び配線設計、電気機器・配線器具・電気工事用の材料及び工具、電気工事の施工方法、一般用電気工作物の検査方法、配線図、一般用電気工作物の保安に関する法令について学びます。 ※指定テキストを各自持参					
実施日	9月7日,14日,21日,28日	実施時間	9:45 ~ 16:30	受講経費 別途テキスト代	7,100円 2,500円程度	
		募集期間	6月3日 ~ 8月2日	定員 (内女性枠)	20 (2)	
総時間数	24時間					

コースコード E-13	実習で学ぶPLCシーケンス制御の基本				北大阪校	
お勧めする方	配電盤・制御盤の設計作業に従事する技能・技術者等であって、指導的・中核的な役割を担う者又はその候補者				平日実施	
訓練内容	PLCの概要から基本仕様を理解し、入出力配線作業やラダープログラムによる各種の制御回路（基本回路、自己保持回路、タイマー回路、カウンタ回路等）を実習を通して、自動化設備のための実践的な回路設計・施工・保全業務において必要なPLC制御技術を学びます。					
実施日	9月10日,11日	実施時間	9:40 ~ 16:25	受講経費 別途テキスト代	7,400円 受講経費に含む	
		募集期間	6月3日 ~ 8月20日	定員 (内女性枠)	10 (0)	
総時間数	12時間					

コースコード E-14	第二種電気工事士受験対策（筆記）下期				夕陽丘校	
お勧めする方	第二種電気工事士試験の筆記試験を受けようとする方 ※試験は各自お申し込みください				平日実施	
訓練内容	第二種電気工事士試験の「筆記試験」を受験するのに必要な電気に関する基礎理論、配電理論及び配線設計、電気機器・配線器具、電気工事の施工方法や一般用電気工作物の保安に関する法令等について学びます。 ※指定テキストを各自持参					
実施日	9月17日,20日,24日,27日, 10月1日,4日,8日,11日	実施時間	18:30 ~ 21:00	受講経費 別途テキスト代	12,200円 2,000円程度	
		募集期間	6月17日 ~ 8月13日	定員 (内女性枠)	10 (1)	
総時間数	20時間					

コースコード	事務所ビルの電気設備基本計画（土曜）			北大阪校	
E-15					
お勧めする方	建築電気設備について基礎から学ぼうとする方			土曜日実施	
訓練内容	<p>中・小規模の事務所ビルをモデルとして電気設備の基本計画を学びます。当校設備の見学を交え、電力設備、弱電設備、通信設備の概要、照明、コンセント、OAの負荷容量算定、幹線計算を中心に基本設計手法を学びます。</p> <p>最寄り駅：JR津田駅からの京阪バスは土曜日運休です 無料駐車場有り</p>				
実施日	9月28日,10月5日	実施時間	9:15 ~ 16:00	受講経費 別途テキスト代	7,000円 受講経費に含む
総時間数		募集期間	6月17日 ~ 9月6日	定員 (内女性枠)	10 (0)
	12時間				

コースコード	技能検定 機械保全(電気系保全2級)対策			北大阪校	
E-16					
お勧めする方	技能検定 機械保全（電気系保全作業2級）を受験予定している方			平日実施	
訓練内容	<p>技能検定 機械保全（電気系保全作業2級）の実技を受験するための知識、電気保全作業に必要な技術を習得することを学びます。</p>				
実施日	10月1日,2日	実施時間	9:40 ~ 16:25	受講経費 別途テキスト代	7,400円 受講経費に含む
総時間数		募集期間	7月1日 ~ 9月10日	定員 (内女性枠)	10 (0)
	12時間				

コースコード	第二種電気工事士受験対策（技能）下期			南大阪校	
E-17					
お勧めする方	第二種電気工事士試験を受験しようとする方 ※試験は各自お申込みください			土曜日実施	
訓練内容	<p>電線の接続、配線工事、電気機器及び配線器具の設置、電気機器配線器具並びに電気工事用の材料及び工具の使用法、ケーブルの取付けなどの実技指導や出題候補問題の作業手順と要点を実技で学びます。 ※指定テキスト、試験持ち込み手工具類（実技使用）は各自持参（ケーブルストリッパは必須）</p>				
実施日	10月26日,11月2日,9日,16日	実施時間	9:45 ~ 16:30	受講経費 別途テキスト代	32,600円 2,000円程度
総時間数		募集期間	7月16日 ~ 9月20日	定員 (内女性枠)	20 (2)
	24時間				

コースコード	第三種電気主任技術者受験入門（電気数学等）			夕陽丘校	
E-18					
お勧めする方	第三種電気主任技術者試験（電験三種）を受けようとする方 ※試験は各自お申し込みください			土曜日実施	
訓練内容	<p>第三種電気主任技術者試験（電験三種）の受験を目指す方にとって必要な予備知識について電気数学を中心に解説します。ややもすると抽象的になりがちな数学の学習を具体的な電気現象や本試験での使われ方をもとに理解を深めていきます。 ※指定テキストを各自持参</p>				
実施日	11月9日,16日	実施時間	9:30 ~ 16:15	受講経費 別途テキスト代	9,700円 2,500円程度
総時間数		募集期間	8月1日 ~ 10月4日	定員 (内女性枠)	8 (1)
	12時間				

コースコード	第二種電気工事士受験対策（技能）下期				夕陽丘校	
E-19						
お勧めする方	第二種電気工事士試験の技能試験を受けようとする方 ※試験は各自お申し込みください				平日実施	
訓練内容	第二種電気工事士試験の「技能試験」を受験するのに必要な電気工事の基本的な施工能力の習得と電線の接続、器具への接続・結線、電気回路図の見方・読み方、単線結線図から正しく施工図へ展開できる能力の習得及び実践作業について学びます。 ※指定テキスト、試験持ち込み手工具類（実技使用）は各自持参(ケーブルストリッパは必須)					
実施日	11月12日,15日,19日,22日,26日, 29日,12月3日,6日	実施時間	18:30 ~ 21:00	受講経費 別途テキスト代	37,200円 2,000円程度	
		募集期間	8月1日 ~ 10月8日	定員 (内女性枠)	10 (1)	
総時間数	20時間					

コースコード	基礎から学ぶ有接点制御				東大阪校	
E-20						
お勧めする方	有接点制御について、基礎から学ぼうとする方				日曜日実施	
訓練内容	シーケンス制御の概要、シーケンス制御の基礎回路、タイマーの基礎回路などリレー・タイマー等の構造・原理についての学習と基本的な回路を作成し動作確認を通して制御の基礎を学びます。 ※指定テキストを各自持参 ※使用教材 「有接点リレー回路実習盤」					
実施日	11月24日,12月1日,8日	実施時間	9:30 ~ 16:30	受講経費 別途テキスト代	10,100円 3,000円程度	
		募集期間	8月16日 ~ 10月18日	定員 (内女性枠)	10 (1)	
総時間数	18時間					

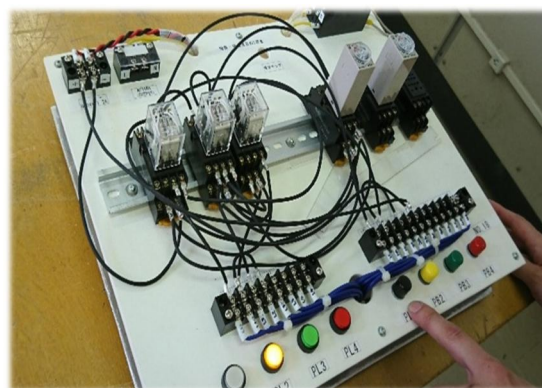
コースコード	第三種電気主任技術者受験対策（理論 1）				夕陽丘校	
E-21						
お勧めする方	第三種電気主任技術者試験（電験三種）を受けようとする方 ※試験は各自お申し込みください				土曜日実施	
訓練内容	第三種電気主任技術者の試験科目である「理論」のうち、電気基礎（直流回路、静電気、電磁力、交流の基礎）について解説します。また、受験テクニック習得に向けて、テキスト掲載問題（過去問）の解法手順についても解説します。 ※指定テキストを各自持参					
実施日	11月30日,12月7日,14日,21日	実施時間	9:30 ~ 16:15	受講経費 別途テキスト代	8,800円 3,500円程度	
		募集期間	8月16日 ~ 10月25日	定員 (内女性枠)	18 (2)	
総時間数	24時間					

コースコード	第三種電気主任技術者受験対策（理論 2）				夕陽丘校	
E-22						
お勧めする方	第三種電気主任技術者試験（電験三種）を受けようとする方 ※試験は各自お申し込みください				土曜日実施	
訓練内容	第三種電気主任技術者の試験科目である「理論」のうち、電気理論（交流回路、三相交流、過渡現象、電子理論、電気測定）について解説します。また、受験テクニック習得に向けて、テキスト掲載問題（過去問）の解法手順についても解説します。 ※指定テキストを各自持参					
実施日	1月18日,25日,2月1日,8日	実施時間	9:30 ~ 16:15	受講経費 別途テキスト代	8,800円 3,500円程度	
		募集期間	10月16日 ~ 12月13日	定員 (内女性枠)	18 (2)	
総時間数	24時間					

コースコード E-23	第三種電気主任技術者受験対策（電力）			夕陽丘校	
お勧めする方	第三種電気主任技術者試験（電験三種）を受けようとする方 ※試験は各自お申し込みください			日曜日実施	
訓練内容	第三種電気主任技術者試験（電験三種）の「電力」の受験に必要な発電所及び変電所の設計及び運転、送電線路及び配電線路（屋内配線を含む）の設計及び運用、電気材料などに関する要点の整理や各種問題の演習を行います。過去の問題の傾向も分析します。 ※指定テキストを各自持参				
実施日	2月16日,23日,3月2日,9日,16日	実施時間	9:30 ~ 16:15	受講経費 別途テキスト代	10,300円 3,500円程度
		募集期間	11月18日 ~ 1月10日	定員 (内女性枠)	16 (2)
総時間数	30時間				



電気工事（技能）



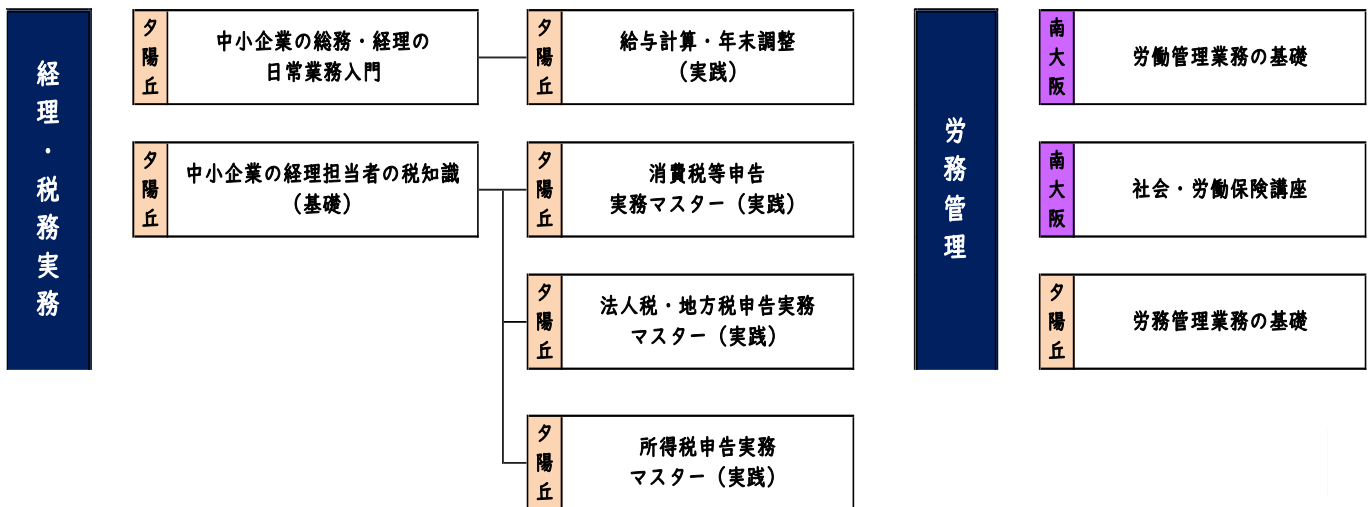
有接点制御

受講者の声

- ・実物と実習による講習の為、テキストに書いてある内容を理解しやすかった。
- ・電気の信号や流れ方の説明がていねいでわかりやすい。
- ・PLCのラダー技術だけでなく、配線も学べた事が良かった。
- ・基本の考え方を教えてもらい、実際に配線をして、機械やパソコンからの入力の実践をさせてもらえて分かり易かった。

事務系

～経理・労務事務やビジネススキルが基礎から応用まで学べます～



コースコード	中小企業の総務・経理の日常業務入門（上期）				夕陽丘校
	B-01				
お勧めする方	総務・経理など関連業務に従事する方、又は従事を希望する方				日曜日実施
訓練内容	請求、回収、支払など中小企業の総務・経理担当者が日常処理している業務全般を学びます。労務関係、小切手、手形、印紙の取扱なども学びます。 ※指定テキストを各自持参				
実施日	5月19日,26日,6月2日	実施時間	9:15 ~ 16:00	受講経費	8,400円
		募集期間	2月16日 ~ 4月12日	別途テキスト代	2,000円程度
総時間数	18時間			定員 (内女性枠)	12 (0)

コースコード	労務管理業務の基礎				南大阪校
	B-02				
お勧めする方	総務・労務管理を希望する初心者や関連知識を確実にしたい方				土曜日実施
訓練内容	労働条件の指針となる「労働基準法」を中心として、有期労働契約、労働者派遣、就業規則の規定例等を確認しながら、労務管理全般を学びます。 ※指定テキストを各自持参				
実施日	6月15日,22日	実施時間	9:45 ~ 16:30	受講経費	7,900円
		募集期間	3月1日 ~ 5月10日	別途テキスト代	2,500円程度
総時間数	12時間			定員 (内女性枠)	10 (0)

コースコード	中小企業の経理担当者の税知識（基礎）				夕陽丘校
B-03					
お勧めする方	簿記の基礎知識を有し、企業に関連する税金について、基礎から学ぼうとする方				日曜日実施
訓練内容	中小企業の経理担当者が実務上必要とされる各種の税金について、基礎を中心に法改正を含め節税のヒントの他、決算手続きから税務申告・納付までの一連の流れと手順を学びます。 ※指定テキストを各自持参				
実施日	6月16日,23日,30日	実施時間	9:15 ~ 16:00	受講経費 別途テキスト代	7,000円 2,000円程度
		募集期間	3月18日 ~ 5月10日	定員 (内女性枠)	15 (0)
総時間数	18時間				

コースコード	労務管理業務の基礎				夕陽丘校
B-04					
お勧めする方	会社の人事労務業務担当者及び労務管理に関心がある方				日曜日実施
訓練内容	労働条件の指針となる「労働基準法」を中心として、労働関係法等も確認しながら労務管理全般を学びます。 ※指定テキストを各自持参				
実施日	7月14日,21日,28日	実施時間	9:15 ~ 16:00	受講経費 別途テキスト代	7,900円 2,500円程度
		募集期間	4月1日 ~ 6月7日	定員 (内女性枠)	15 (0)
総時間数	18時間				

コースコード	消費税等申告実務マスター（実践）				夕陽丘校
B-05					
お勧めする方	簿記の基礎知識を有し、消費税の課税区分と申告納付の全般について学ぼうとする方				日曜日実施
訓練内容	経理実務担当者として、取引の仕訳処理時に必要となる消費税の課税区分の判定や申告実務を近年の法改正事項も含め実践形式で学びます。 ※指定テキストを各自持参				
実施日	9月1日,8日,15日	実施時間	9:15 ~ 16:00	受講経費 別途テキスト代	7,400円 3,000円程度
		募集期間	6月3日 ~ 7月26日	定員 (内女性枠)	10 (0)
総時間数	18時間				

コースコード	法人税・地方税申告実務マスター（実践）				夕陽丘校
B-06					
お勧めする方	簿記の基礎知識を有し、企業の法人税等の申告書について学ぼうとする方				日曜日実施
訓練内容	主に、法人税及び地方税の計算方法と申告手続きや税務上交際費等の課否判定の他、税効果会計との関係や近年の法改正なども学びます。 ※指定テキストを各自持参				
実施日	9月29日,10月6日,13日	実施時間	9:15 ~ 16:00	受講経費 別途テキスト代	8,400円 3,000円程度
		募集期間	6月17日 ~ 8月23日	定員 (内女性枠)	12 (0)
総時間数	18時間				

コースコード	給与計算・年末調整（実践）				夕陽丘校
B-07					
お勧めする方	給与計算の事務を基礎から学ぼうとする方				日曜日実施
訓練内容	給与計算で必要となる源泉徴収や年末調整までの所得税計算、退職金や税理士等への報酬からの源泉徴収、住民税の特別徴収、社会保険料・雇用保険料の徴収方法を法改正事項も含めて学びます。 ※指定テキストを各自持参				
実施日	10月27日,11月3日	実施時間	9:15 ~ 16:00	受講経費 別途テキスト代	6,000円 2,000円程度
		募集期間	7月16日 ~ 9月20日	定員 (内女性枠)	12 (0)
総時間数	12時間				

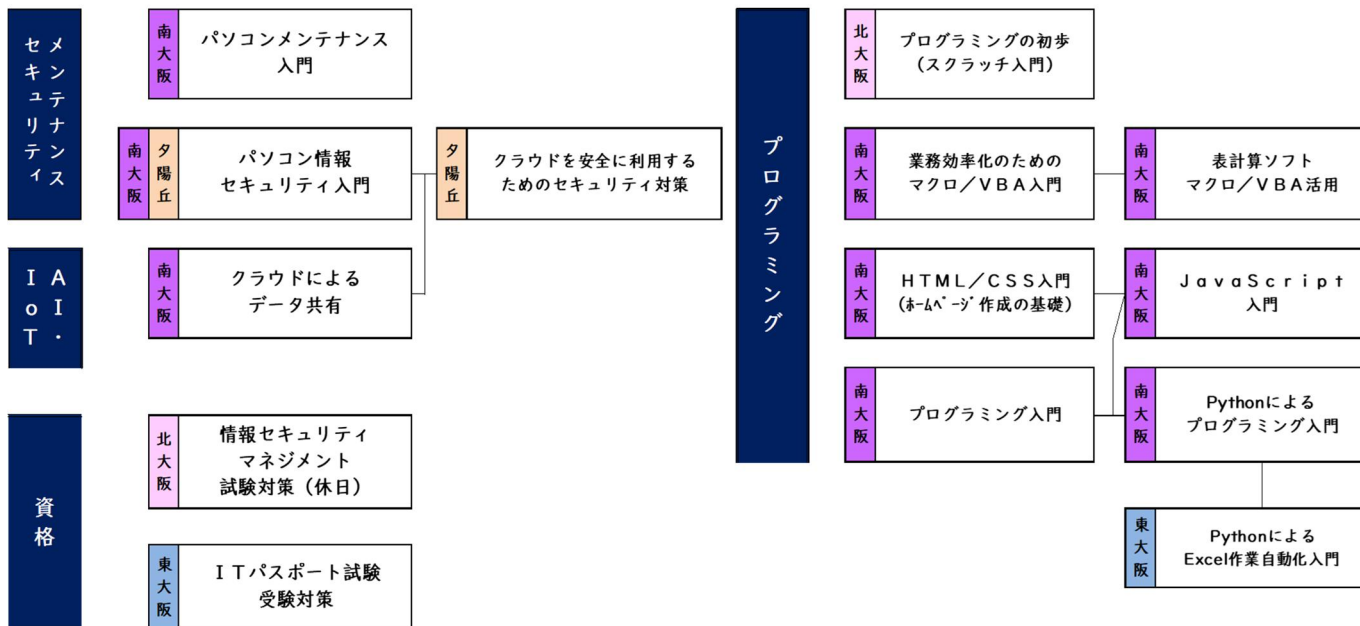
コースコード	社会・労働保険講座				南大阪校
B-08					
お勧めする方	会社の人事労務担当者及び社会労働保険に関心がある方				平日実施
訓練内容	労働保険（労災保険、雇用保険）及び社会保険（健康保険、厚生年金保険）の手続き、届出の演習を含めて、実務に必要な基礎知識を学びます。 ※指定テキスト・電卓を各自持参				
実施日	11月21日,28日	実施時間	9:45 ~ 16:30	受講経費 別途テキスト代	7,000円 3,000円程度
		募集期間	8月16日 ~ 10月17日	定員 (内女性枠)	10 (0)
総時間数	12時間				

コースコード	所得税申告実務マスター（実践）				夕陽丘校
B-09					
お勧めする方	個人事業者の青色申告や所得税の体系をはじめから学ぼうとする方				日曜日実施
訓練内容	所得税の全体像を理解し、10種類の所得分類と各種所得控除額の内容と税額計算を実践形式で学びます。 事業所得を中心に節税方法や近年の法改正事項も学びます。 ※指定テキストを各自持参				
実施日	1月19日,26日	実施時間	9:15 ~ 16:00	受講経費 別途テキスト代	6,000円 3,000円程度
		募集期間	10月16日 ~ 12月13日	定員 (内女性枠)	12 (0)
総時間数	12時間				

コースコード	中小企業の総務・経理の日常業務入門（下期）				夕陽丘校
B-10					
お勧めする方	総務・経理など関連業務に従事する方、又は従事を希望する方				日曜日実施
訓練内容	請求、回収、支払など中小企業の総務・経理担当者が日常処理している業務全般を学びます。労務関係、小切手、手形、印紙の取扱なども学びます。 ※指定テキストを各自持参				
実施日	2月2日,9日,16日	実施時間	9:15 ~ 16:00	受講経費 別途テキスト代	8,400円 2,000円程度
		募集期間	11月1日 ~ 12月27日	定員 (内女性枠)	12 (0)
総時間数	18時間				

情報系

～ ITの活用方法やプログラミングの基礎が学べます～



コースコード	プログラミングの初歩 (5月・土曜) (スクラッチ入門)			北大阪校	
J-01					
お勧めする方	プログラミングをまったく知らない方			土曜日実施	
訓練内容	<p>プログラミングをまったく知らない人を対象に超初歩的な内容から勉強します。パソコンを使用して、プログラミングの仕方、入力、編集、プログラミング演習等を学びます。 ※指定テキストを各自持参</p> <p>最寄り駅：JR津田駅からの京阪バスは土曜日運休です 無料駐車場有り</p>				
実施日	5月18日,25日	実施時間	9:15 ~ 16:00	受講経費	7,000円
		募集期間	2月16日 ~ 4月26日	別途テキスト代	3,000円程度
総時間数	12時間			定員 (内女性枠)	10 (0)

コースコード	プログラミング入門 (土曜)			南大阪校	
J-02					
お勧めする方	プログラミングを初歩から学びたい方			土曜日実施	
訓練内容	<p>コンピュータソフトを動かすプログラムを初歩から勉強します。プログラムの構成やプログラミングの仕方、入力、編集、プログラミング演習等を学びます。(ソフトを作るといよりもアルゴリズムを考えていただく内容です。) ※指定テキストを各自持参</p>				
実施日	7月6日,13日	実施時間	9:45 ~ 16:30	受講経費	7,000円
		募集期間	4月1日 ~ 5月31日	別途テキスト代	3,000円程度
総時間数	12時間			定員 (内女性枠)	10 (0)

コースコード	ITパスポート試験 受験対策				東大阪校
J-03					
お勧めする方	ITパスポート試験の受験を予定されている方				土曜日実施
訓練内容	ITパスポート試験で最も多く出題される「ネットワークとセキュリティ」および新出の「人工知能とビッグデータ」などを重点的に学びます。また、試験対策に加えて実務にも役立つ事例紹介を盛り込んだ内容になります。 ※指定テキストを各自持参				
実施日	7月13日,20日,27日	実施時間	9:30 ~ 16:30	受講経費 別途テキスト代	9,700円 3,000円程度
		募集期間	4月1日 ~ 6月7日	定員 (内女性枠)	10 (0)
総時間数	18時間				

コースコード	業務効率化のためのマクロ/VBA入門 (1)				南大阪校
J-04					
お勧めする方	マクロを利用して業務効率化の手法を身につけたい方				日曜日実施
訓練内容	Excelマクロの記録機能や編集方法を学びます。マクロを使用することで、頻繁に行う処理を自動化したり、迅速に処理したりすることが出来るため業務効率化に役立ちます。 ※指定テキストを各自持参				
実施日	7月21日,28日	実施時間	9:45 ~ 16:30	受講経費 別途テキスト代	6,000円 3,000円程度
		募集期間	4月16日 ~ 6月14日	定員 (内女性枠)	12 (0)
総時間数	12時間				

コースコード	PythonによるExcel作業自動化入門				東大阪校
J-05					
お勧めする方	「Pythonによるプログラミング入門」を受講した方、または何らかのプログラム言語（スクラッチを除く）の経験がある方				土曜日実施
訓練内容	IoTやDXで注目されているプログラム言語のPythonを使用して、Excel作業（ワークシートの操作やデータの読み書き処理）、ブラウザ操作（WEBスクレイピング）、Windows作業（ファイルやフォルダの操作、マウスやキーボードの操作）など、オフィス作業を自動化する方法を習得します。				
実施日	8月31日,9月7日	実施時間	9:30 ~ 16:30	受講経費 別途テキスト代	7,000円 3,000円程度
		募集期間	5月16日 ~ 7月26日	定員 (内女性枠)	10 (0)
総時間数	12時間				

コースコード	プログラミングの初歩 (9月・土曜) (スクラッチ入門)				北大阪校
J-06					
お勧めする方	プログラミングをまったく知らない方				土曜日実施
訓練内容	プログラミングをまったく知らない人を対象に超初歩的な内容から勉強します。パソコンを使用して、プログラミングの仕方、入力、編集、プログラミング演習等を学びます。 ※指定テキストを各自持参 最寄り駅：JR津田駅からの京阪バスは土曜日運休です 無料駐車場有り				
実施日	9月7日,8日	実施時間	9:15 ~ 16:00	受講経費 別途テキスト代	7,000円 3,000円程度
		募集期間	6月3日 ~ 8月16日	定員 (内女性枠)	10 (0)
総時間数	12時間				

コースコード	HTML/CSS入門（ホームページ作成の基礎）				南大阪校
J-07					
お勧めする方	HTMLとCSSを基礎から学ぼうとする方				土曜日実施
訓練内容	ホームページを作成する方を対象に、HTML言語を使って基本構造及び作成方法を習得していただきます。 ※指定テキストを各自持参				
実施日	9月21日,28日	実施時間	9:45 ~ 16:30	受講経費 別途テキスト代	7,000円 3,000円程度
		募集期間	6月17日 ~ 8月16日	定員 (内女性枠)	10 (0)
総時間数	12時間				

コースコード	パソコン情報セキュリティ入門				夕陽丘校
J-08					
お勧めする方	パソコンで個人情報や機密情報などを扱っている方				日曜日実施
訓練内容	パソコンとデータを保護するためのセキュリティ対策を学びます。基礎知識と実践スキルを身につけ、安全かつ安心してパソコンを利用することができるようになります。 ※指定テキストを各自持参				
実施日	9月29日,10月6日	実施時間	9:30 ~ 16:15	受講経費 別途テキスト代	7,000円 3,000円程度
		募集期間	6月17日 ~ 8月23日	定員 (内女性枠)	10 (0)
総時間数	12時間				

コースコード	業務効率化のためのマクロ/VBA入門（2）				南大阪校
J-09					
お勧めする方	マクロを利用して業務効率化の手法を身につけたい方				日曜日実施
訓練内容	Excelマクロの記録機能や編集方法を学びます。マクロを使用することで、頻繁に行う処理を自動化したり、迅速に処理したりすることが出来るため業務効率化に役立ちます。 ※指定テキストを各自持参				
実施日	10月20日,27日	実施時間	9:45 ~ 16:30	受講経費 別途テキスト代	6,000円 3,000円程度
		募集期間	7月16日 ~ 9月13日	定員 (内女性枠)	12 (0)
総時間数	12時間				

コースコード	プログラミング入門（平日）				南大阪校
J-10					
お勧めする方	プログラミングを初歩から学びたい方				平日実施
訓練内容	コンピュータソフトを動かすプログラムを初歩から勉強します。プログラムの構成やプログラミングの仕方、入力、編集、プログラミング演習等を学びます。（ソフトを作るというよりもアルゴリズムを考えていただく内容です。） ※指定テキストを各自持参				
実施日	10月30日,11月6日	実施時間	9:45 ~ 16:30	受講経費 別途テキスト代	6,000円 3,000円程度
		募集期間	7月16日 ~ 9月25日	定員 (内女性枠)	10 (0)
総時間数	12時間				

コースコード	パソコンメンテナンス入門				南大阪校
J-11					
お勧めする方	業務でパソコンのメンテナンスを担当している、またはこれから担当する予定の方				土曜日実施
訓練内容	パソコン本体の分解組み立てやOSインストールを通して、トラブルの原因を特定・解決したり、性能を向上させるカスタマイズ、予防保守の重要性について学びます。 ※指定テキストを各自持参				
実施日	11月9日,16日	実施時間	9:45 ~ 16:30	受講経費 別途テキスト代	9,500円 2,500円程度
		募集期間	8月1日 ~ 10月4日	定員 (内女性枠)	7 (0)
総時間数	12時間				

コースコード	クラウドによるデータ共有				南大阪校
J-12					
お勧めする方	社内ネットワークの整備に関するスキルを必要とする方				日曜日実施
訓練内容	インターネットを経由した場所を問わないファイル共有を実現するために、クラウドストレージの選定から導入・活用について基礎から学びます。 ※指定テキストを各自持参				
実施日	12月1日,8日	実施時間	9:45 ~ 16:30	受講経費 別途テキスト代	7,000円 2,500円程度
		募集期間	9月2日 ~ 10月25日	定員 (内女性枠)	10 (0)
総時間数	12時間				

コースコード	クラウドを安全に利用するためのセキュリティ対策				夕陽丘校
J-13					
お勧めする方	クラウドを安全に利用するためのセキュリティ対策を身に付けようとする方				平日実施
訓練内容	DX（デジタル・トランスフォーメーション）の進展に伴い、活用が急速に進んでいるクラウドサービスについて、利用者が実施すべき基本的なセキュリティ対策を学び、安全に運用する知識を身に付けます。 ※指定テキストを各自持参				
実施日	12月16日,23日	実施時間	9:30 ~ 16:15	受講経費 別途テキスト代	6,000円 1,000円程度
		募集期間	9月17日 ~ 11月11日	定員 (内女性枠)	10 (0)
総時間数	12時間				

コースコード	JavaScript入門				南大阪校
J-14					
お勧めする方	JavaScriptを基礎から学びたい方 又は「プログラミング入門」、「HTML/CSS入門（ホームページ作成の基礎）」のいずれか、もしくは両方を受講された方				土曜日実施
訓練内容	Webブラウザで実行できるスクリプト言語であるJavaScriptを利用して、簡単なプログラミングから、ホームページ作成で必要とされる技術を学びます。 ※指定テキストを各自持参				
実施日	1月11日,18日	実施時間	9:45 ~ 16:30	受講経費 別途テキスト代	7,000円 3,000円程度
		募集期間	10月1日 ~ 12月6日	定員 (内女性枠)	10 (0)
総時間数	12時間				

コースコード	表計算ソフト マクロ/VBA活用				南大阪校
J-15					
お勧めする方	「業務効率化のためのマクロ/VBA入門」を修了した方、またはそれと同等の知識をお持ちの方				土曜日実施
訓練内容	Excel/VBAの基本的な構文、イベント、ユーザーフォームなどを学び、簡単な業務システムの構築方法を身に付けます。 ※指定テキストを各自持参				
実施日	1月25日,2月1日	実施時間	9:45 ~ 16:30	受講経費 別途テキスト代	7,000円 3,000円程度
		募集期間	10月16日 ~ 12月20日	定員 (内女性枠)	10 (0)
総時間数	12時間				

コースコード	パソコン情報セキュリティ入門				南大阪校
J-16					
お勧めする方	パソコンで個人情報や機密情報などを扱っている方				土曜日・日曜日実施
訓練内容	パソコンとデータを保護するためのセキュリティ対策を学びます。基礎知識と実践スキルを身につけ、安全かつ安心してパソコンを利用することができるようになります。 ※指定テキストを各自持参				
実施日	2月8日,9日	実施時間	9:45 ~ 16:30	受講経費 別途テキスト代	7,000円 3,000円程度
		募集期間	11月1日 ~ 1月3日	定員 (内女性枠)	10 (0)
総時間数	12時間				

コースコード	情報セキュリティマネジメント試験対策（休日）				北大阪校
J-17					
お勧めする方	情報セキュリティマネジメント試験の受験を考えている方				休日・日曜日実施
訓練内容	国家試験「情報セキュリティマネジメント試験」取得の効果的な学習方法を学びます。 ※指定テキストを各自持参 最寄り駅：JR津田駅からの京阪バスは日曜日・祝日運休です 無料駐車場有り				
実施日	2月23日,24日	実施時間	9:15 ~ 16:00	受講経費 別途テキスト代	7,000円 3,000円程度
		募集期間	11月18日 ~ 1月31日	定員 (内女性枠)	10 (0)
総時間数	12時間				

コースコード	Pythonによるプログラミング入門				南大阪校
J-18					
お勧めする方	Pythonによるプログラムを基礎から学ぼうとする方				土曜日実施
訓練内容	AI(人工知能)の開発において注目されており、既に実用化された製品にも使用されているプログラム言語Pythonの基本を学びます。 ※指定テキストを各自持参				
実施日	3月1日,8日	実施時間	9:45 ~ 16:30	受講経費 別途テキスト代	7,000円 3,000円程度
		募集期間	12月2日 ~ 1月24日	定員 (内女性枠)	10 (0)
総時間数	12時間				

サービス系

～ビル清掃の技能について学べます～

コースコード	ビル清掃実務			夕陽丘校	
K-01					
お勧めする方	ビル清掃について基礎から技能を身につけようとする方			日曜日実施	
訓練内容	ビル清掃に必要とされる弾性床清掃作業(ドライバフ法)、ガラス面洗浄作業、トイレ日常清掃作業の作業方法を学びます。				
実施日	11月3日,10日,17日	実施時間	9:30 ~ 16:15	受講経費 別途テキスト代	15,700円 受講経費に含む
		募集期間	8月1日 ~ 9月27日	定員 (内女性枠)	10 (0)
総時間数	18時間				



清掃実習

受講者の声

- ・掃除の基礎が理解できました。
- ・実務の方で非常に濃い経験をすることができた。
- ・丁寧なご指導で大いに勉強になりました。
- ・分かり易く、丁寧に教えていただき、実際に方法を身につけることができた。
- ・今回学んでみて、実際に行うことと、知識等を身につけて行うことを大切にしたいと思いました。



特別教育

～労働安全衛生法に基づく特別教育が学べます～

※特別教育の講座の全日程修了者には、当該特別教育修了証を交付します。

コースコード	低圧電気取扱業務特別教育				南大阪校	
T-01						
お勧めする方	関連作業に従事、又は学ぼうとする方				土曜日実施	
訓練内容	低圧の電気、電気設備、安全作業用具に関する基礎知識、関係法令など電気取扱業務の安全衛生規則に基づく学科と実技（低圧の活線作業及び活線近接作業の方法）を学びます。 ※指定テキストを各自持参					
実施日	7月20日,27日	実施時間	9:00 ~ 16:45	受講経費 別途テキスト代	5,700円 1,500円程度	
総時間数	14時間	募集期間	4月16日 ~ 6月14日	定員 (内女性枠)	15 (2)	

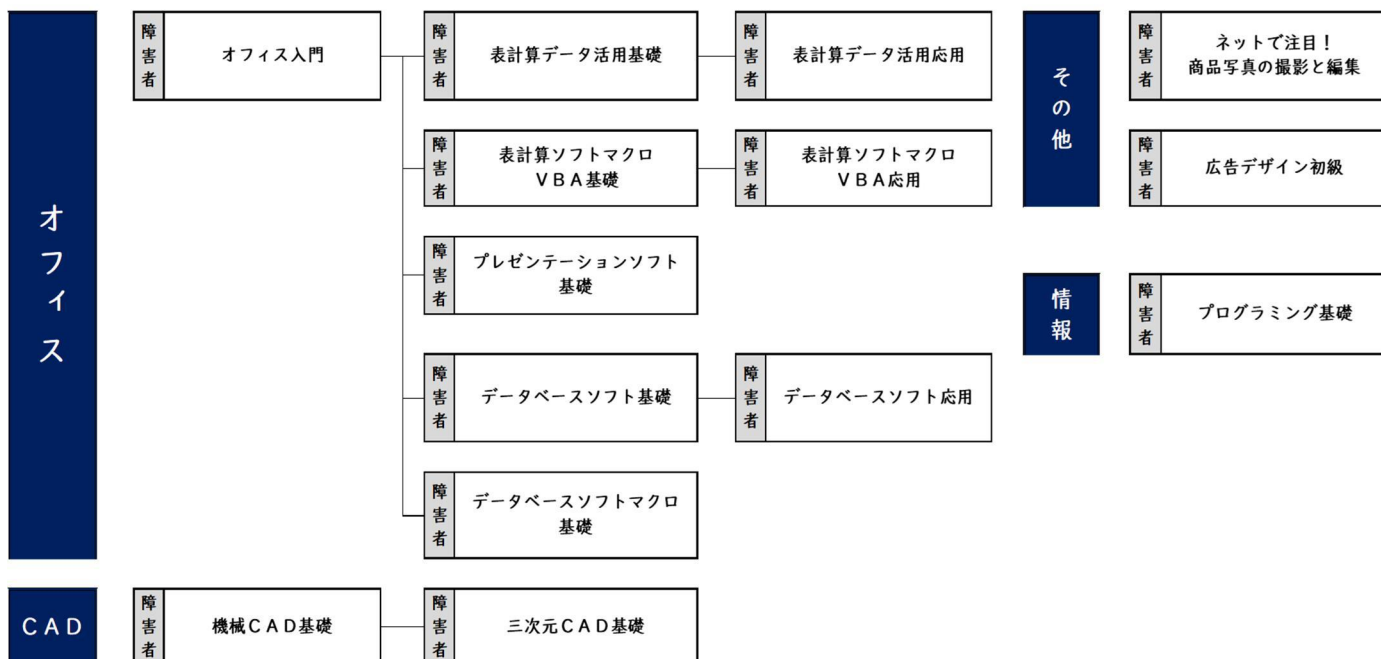
コースコード	ロボットティーチング（教示）特別教育				北大阪校	
T-02						
お勧めする方	産業用ロボットの教示について基礎から学ぼうとする方				平日実施	
訓練内容	産業用ロボットの作業に必要な、労働安全衛生法第59条第3項に基づく教示について特別教育を行います。 ※指定テキストを各自持参 ※使用教材 「垂直多関節ロボットRV-2SD」					
実施日	9月25日,10月2日	実施時間	9:40 ~ 16:25	受講経費 別途テキスト代	8,800円 2,500円程度	
総時間数	12時間	募集期間	6月17日 ~ 9月4日	定員 (内女性枠)	7 (0)	

コースコード	フォークリフト運転業務特別教育				南大阪校	
T-03						
お勧めする方	関連作業に従事、又は学ぼうとする方				土曜日実施	
訓練内容	フォークリフトの走行、荷役や運転に関するさまざまな知識、関係法令、また走行・荷役の操作方法について、労働安全衛生規則に基づく学科と実技を学びます。 ※運転に適した服装でご参加ください。 ※指定テキストを各自持参					
実施日	11月30日,12月7日	実施時間	9:45 ~ 16:30	受講経費 別途テキスト代	7,000円 2,000円程度	
総時間数	12時間	募集期間	8月16日 ~ 10月25日	定員 (内女性枠)	10 (1)	

コースコード	高圧・特別高圧電気取扱（操作）業務特別教育				南大阪校	
T-04						
お勧めする方	関連作業に従事、又は学ぼうとする方				土曜日実施	
訓練内容	高圧・特別高圧の電気、電気設備、安全作業用具、法令に関する知識と実技など、電気取扱業務の安全衛生規則に基づく学科と実技（充電電路の操作業務のみ）を学びます。 ※指定テキストを各自持参					
実施日	2月22日,3月1日	実施時間	9:45 ~ 16:30	受講経費 別途テキスト代	7,900円 2,000円程度	
総時間数	12時間	募集期間	11月18日 ~ 1月17日	定員 (内女性枠)	10 (1)	

障がいのある方を対象とした講座

- 対象者：身体障害者手帳、療育手帳、精神障害者保健福祉手帳のいずれかをお持ちの方です。
- 講座の実施方法等により、個々の障がいの状況に対応できない場合がありますので必ず申し込み前にご相談ください。
- すべての講座に手話通訳がつきます。



コースコード	オフィス入門				障害者校
S-01					
お勧めする方	オフィスソフトを使いたい方			土曜日実施	
訓練内容	Office2021バージョンによるWord・Excel・PowerPointの基礎的な内容を3日で学べます。 ※指定テキストを各自持参 <令和6年度新講座>				
実施日	5月11日,18日,25日	実施時間	10:00 ~ 16:00	受講経費	2,600円
		募集期間	2月16日 ~ 4月5日	別途テキスト代	3,000円程度
総時間数	15時間			定員 (内女性枠)	7 (0)

コースコード	機械CAD基礎				障害者校
S-02					
お勧めする方	2次元CADソフトによる機械CADの基礎を習得したい方			土曜日実施	
訓練内容	機械図面の見方とAutoCADの基本操作、画層・文字スタイル等の設定を学び、基本的な図面の作成方法を習得します。 ※指定テキストを各自持参				
実施日	5月11日,18日,25日	実施時間	10:00 ~ 16:00	受講経費	3,300円
		募集期間	2月16日 ~ 4月5日	別途テキスト代	3,500円程度
総時間数	15時間			定員 (内女性枠)	5 (0)

コースコード	表計算データ活用基礎				障害者校
S-03					
お勧めする方	表計算ソフトによるデータ活用の基礎を習得したい方				土曜日実施
訓練内容	<p>Excel2021バージョンを使用して基本的な表の作成や編集方法を学びます。関数やグラフを使用する能力を身に付けることを目指します。 ※指定テキストを各自持参</p>				
実施日	6月15日,22日,29日	実施時間	10:00 ~ 16:00	受講経費	2,600円
		募集期間	3月1日 ~ 5月10日	別途テキスト代	3,000円程度
総時間数	15時間			定員 (内女性枠)	7 (0)

コースコード	データベースソフト基礎				障害者校
S-04					
お勧めする方	データベースソフトの操作を理解したい方				土曜日実施
訓練内容	<p>Accessを使用して、データベースの基本的な考え方及び操作方法,およびリレーショナルデータベースの特徴を知り、効率よくデータ管理を行うテクニックを習得します。 ※指定テキストを各自持参</p>				
実施日	6月15日,22日,29日	実施時間	10:00 ~ 16:00	受講経費	2,600円
		募集期間	3月1日 ~ 5月10日	別途テキスト代	3,000円程度
総時間数	15時間			定員 (内女性枠)	7 (0)

コースコード	表計算データ活用応用				障害者校
S-05					
お勧めする方	表計算ソフトをより効率的に使用したい方				土曜日実施
訓練内容	<p>Excelの応用的な機能を使用して、効率よく資料作成ができる操作方法を習得します。 ※指定テキストを各自持参</p>				
実施日	7月13日,20日,27日	実施時間	10:00 ~ 16:00	受講経費	2,600円
		募集期間	4月1日 ~ 6月7日	別途テキスト代	3,000円程度
総時間数	15時間			定員 (内女性枠)	7 (0)

コースコード	プレゼンテーションソフト基礎				障害者校
S-06					
お勧めする方	発表資料作成のために、プレゼンテーションソフトを使いこなしたい方				土曜日実施
訓練内容	<p>PowerPointを使用して、プレゼンテーションに役立つ基礎的な操作および機能・テクニックなどを習得します。 ※指定テキストを各自持参</p>				
実施日	7月13日,20日,27日	実施時間	10:00 ~ 16:00	受講経費	2,600円
		募集期間	4月1日 ~ 6月7日	別途テキスト代	3,000円程度
総時間数	15時間			定員 (内女性枠)	7 (0)

コースコード	データベースソフト応用				障害者校
S-07					
お勧めする方	「データベースソフト基礎」を受講された方、または同等の知識を持っている方				土曜日実施
訓練内容	データベースを構成するテーブル、クエリ、フォーム、レポートの活用方法、および業務におけるデータベースの活用方法を習得します。 ※指定テキストを各自持参				
実施日	8月31日,9月7日,14日	実施時間	10:00 ~ 16:00	受講経費 別途テキスト代	2,600円 3,000円程度
		募集期間	5月16日 ~ 7月26日	定員 (内女性枠)	7 (0)
総時間数	15時間				

コースコード	ネットで注目！商品写真の撮影と編集				障害者校
S-08					
お勧めする方	インターネットを活用するための基礎知識や、商品写真の撮影・レタッチ等のテクニックを身につけたい方				土曜日実施
訓練内容	インターネットを活用するためのモラルやセキュリティなどの基礎知識を学ぶとともに、ECサイトやネットショップなどで人の目を引き付ける商品の撮影と編集の技法を学びます。 ※指定テキストを各自持参				
実施日	8月31日,9月7日,14日	実施時間	10:00 ~ 16:00	受講経費 別途テキスト代	3,200円 3,000円程度
		募集期間	5月16日 ~ 7月26日	定員 (内女性枠)	5 (0)
総時間数	15時間				

コースコード	三次元CAD基礎				障害者校
S-09					
お勧めする方	三次元CADを使ってみたい方				土曜日実施
訓練内容	機械図面の見方とSolidWorksの特徴及び基本操作を学び、立体形状の作成方法（押し出し、カット、回転等）を習得します。 ※指定テキストを各自持参				
実施日	9月28日,10月5日,12日	実施時間	10:00 ~ 16:00	受講経費 別途テキスト代	3,300円 3,600円程度
		募集期間	6月17日 ~ 8月23日	定員 (内女性枠)	5 (0)
総時間数	15時間				

コースコード	表計算ソフトマクロVBA基礎				障害者校
S-10					
お勧めする方	ExcelでマクロVBAを使い始めたい方				土曜日実施
訓練内容	Excelでの作業を自動化するためのマクロ機能やその編集の基礎的な機能を習得します。 ※指定テキストを各自持参				
実施日	9月28日,10月5日,12日	実施時間	10:00 ~ 16:00	受講経費 別途テキスト代	2,600円 3,000円程度
		募集期間	6月17日 ~ 8月23日	定員 (内女性枠)	7 (0)
総時間数	15時間				

コースコード	広告デザイン初級				障害者校
S-11					
お勧めする方	広告デザインにおけるグラフィックソフトの基本的な使い方を習得したい方				土曜日実施
訓練内容	Photoshop と Illustrator を使用して、画像編集やエレメントの作成、レイアウトなどグラフィックデザインの基礎を学び、簡単なポストカードやチラシ、ポスター等を作成します。 ※指定テキストを各自持参				
実施日	11月2日,9日,16日	実施時間	10:00 ~ 16:00	受講経費	2,600円
		募集期間	8月1日 ~ 9月27日	別途テキスト代	3,000円程度
総時間数	15時間			定員 (内女性枠)	7 (0)

コースコード	表計算ソフトマクロVBA応用				障害者校
S-12					
お勧めする方	「表計算ソフトマクロVBA基礎」を受講した方、または同等の知識を持っている方				土曜日実施
訓練内容	Excel でのマクロ機能および VBA に関する実践的な機能について習得します。 ※指定テキストを各自持参				
実施日	11月2日,9日,16日	実施時間	10:00 ~ 16:00	受講経費	2,600円
		募集期間	8月1日 ~ 9月27日	別途テキスト代	3,000円程度
総時間数	15時間			定員 (内女性枠)	7 (0)

コースコード	データベースソフトマクロ基礎				障害者校
S-13					
お勧めする方	Access でマクロを使い始めたい方				土曜日実施
訓練内容	Access でマクロ機能を使用し、データベースでの処理を自動化する方法を習得します。 ※指定テキストを各自持参				
実施日	11月30日,12月7日,14日	実施時間	10:00 ~ 16:00	受講経費	2,600円
		募集期間	8月16日 ~ 10月25日	別途テキスト代	3,000円程度
総時間数	15時間			定員 (内女性枠)	7 (0)

コースコード	プログラミング基礎				障害者校
S-14					
お勧めする方	プログラミングの勉強を入門から始めたい方				土曜日実施
訓練内容	ビジュアルプログラミング言語 Scratch を用いて AI と連携した画像識別や音声認識を活用したプログラムを作成し基本構造を学びます。 ※指定テキストを各自持参				
実施日	11月30日,12月7日,14日	実施時間	10:00 ~ 16:00	受講経費	3,200円
		募集期間	8月16日 ~ 10月25日	別途テキスト代	3,000円程度
総時間数	15時間			定員 (内女性枠)	5 (0)

オーダーメイド講座

ぎせんこう（大阪府立高等職業技術専門校、大阪障害者職業能力開発校）では、「**オーダーメイド講座**」を実施しています。「**オーダーメイド講座**」では、事業主様・団体様等からのご要望により、独自のカリキュラムの作成や、講師の手配等を行うことが可能です。（講座：12時間以上）

◆こんな方にオススメです！

- ・新入社員教育でお悩みの方
- ・はじめて製造現場に就いた社員の導入訓練をお考えの方
- ・中堅社員向けのリーダー研修をお考えの方
- ・助成金を使って社員の技術力アップをお考えの方（4ページを確認ください）
- ・生産管理、品質管理、作業改善といった業務改善をお考えの方
- ・レディメイド講座（8ページから38ページの講座）を自社に合うようにアレンジしたいとお考えの方

まずはお電話ください！



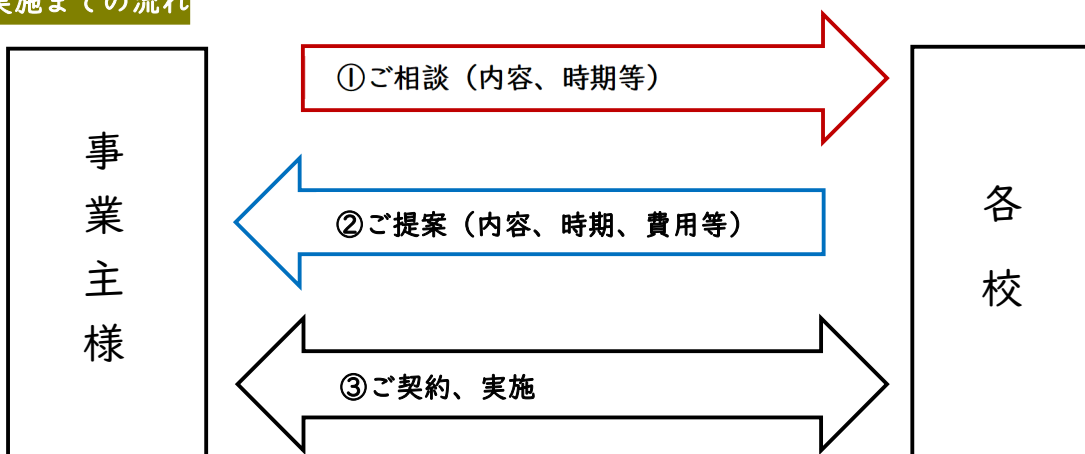
◆各校で実施可能な講座

講座（例）	校名
機械（加工・CAD）	北大阪校、東大阪校
金属加工（溶接・板金・CAD）	北大阪校、東大阪校
建築・設備	北大阪校、夕陽丘校、南大阪校
電気制御	北大阪校、東大阪校、南大阪校
電気工事	東大阪校、南大阪校、夕陽丘校
情報通信	南大阪校
ビル管理、ビル清掃	夕陽丘校
事務、情報処理、パソコン操作	北大阪校、東大阪校、南大阪校、夕陽丘校
生産管理、品質管理、作業改善	北大阪校、東大阪校、南大阪校

※上記以外のご要望の講座については、ご相談ください。

※障がいのある方の講座についても、ご相談ください。

◆実施までの流れ



◆講座例 ※テキスト、消耗品については委託者と相談の上、決定します。

普通旋盤技能（入門）講座

[目的] 普通旋盤の操作方法と基本的な加工技能を習得します。

[時間数] 24 時間（4 日間）

[講座料] 総額 150,000 円程度

[定員] 5 人

[講師] 1 人

（定員 5 人以上で、講師 2 人となり講座料が変わります）

[講座内容]

- 1 日目：切削の理論と旋盤の基本操作
- 2 日目：端面削りと段付け加工
- 3 日目：溝加工とテーパ加工
- 4 日目：内径加工



製造現場社員向け基礎講座 ※土曜日または日曜日に実施の場合

[目的] 製造現場の仕事や品質管理・生産管理・工程管理等の基本を学びます。

[時間数] 12 時間（2 日間）

[講座料] 総額 95,000 円程度

[定員] 10 人

[講師] 1 人

[講座内容]

- 1 日目：製造現場の仕事について、職場の安全、品質管理
- 2 日目：品質管理、生産管理、工程管理



◆よくあるご質問

Q1：誰がカリキュラムを考えるのですか？

A1：テクノ講座担当者や、職業訓練指導員が考えます。

Q2：誰が講師を手配するのですか？

A2：テクノ講座担当者が手配します。

Q3：講座実施日は連続でないといけませんか？

A3：連続での実施や、特定日の実施も可能です。ご相談ください。

Q4：どんな人が教えてくれますか？

A4：経験豊富な講師が対応します。

Q5：他社や業界団体と一緒に開催しても良いですか？

A5：問題ありません。ご相談ください。

Q6：最少人数はありますか？

A6：1 名からでも可能です。受講人数により講座料が変わります。

Q7：夜間や土日でも実施できますか？

A7：実施できます。ご相談ください。

Q8：助成金制度はありますか？

A8：国の人材開発支援助成金等を利用できる場合があります。

詳しくは、4 ページをご覧ください。

お申込み・お問い合わせは、各校まで！
（連絡先は裏表紙をご参照ください。）



ハロートレーニング
— 急がば学べ —

CALENDAR 2024.01~2025.03

募集期間や実施日などのスケジュール確認にご使用ください

2024年 1月						
日	月	火	水	木	金	土
	1	2	3	4	5	6
7	8	9	10	11	12	13
14	15	16	17	18	19	20
21	22	23	24	25	26	27
28	29	30	31			

2024年 2月						
日	月	火	水	木	金	土
				1	2	3
4	5	6	7	8	9	10
11	12	13	14	15	16	17
18	19	20	21	22	23	24
25	26	27	28	29		

2024年 3月						
日	月	火	水	木	金	土
					1	2
3	4	5	6	7	8	9
10	11	12	13	14	15	16
17	18	19	20	21	22	23
24	25	26	27	28	29	30
24						

2024年 4月						
日	月	火	水	木	金	土
	1	2	3	4	5	6
7	8	9	10	11	12	13
14	15	16	17	18	19	20
21	22	23	24	25	26	27
28	29	30				

2024年 5月						
日	月	火	水	木	金	土
			1	2	3	4
5	6	7	8	9	10	11
12	13	14	15	16	17	18
19	20	21	22	23	24	25
26	27	28	29	30	31	

2024年 6月						
日	月	火	水	木	金	土
						1
2	3	4	5	6	7	8
9	10	11	12	13	14	15
16	17	18	19	20	21	22
23	24	25	26	27	28	29
30						

2024年 7月						
日	月	火	水	木	金	土
	1	2	3	4	5	6
7	8	9	10	11	12	13
14	15	16	17	18	19	20
21	22	23	24	25	26	27
28	29	30	31			

2024年 8月						
日	月	火	水	木	金	土
				1	2	3
4	5	6	7	8	9	10
11	12	13	14	15	16	17
18	19	20	21	22	23	24
25	26	27	28	29	30	31

2024年 9月						
日	月	火	水	木	金	土
1	2	3	4	5	6	7
8	9	10	11	12	13	14
15	16	17	18	19	20	21
22	23	24	25	26	27	28
29	30					

2024年 10月						
日	月	火	水	木	金	土
		1	2	3	4	5
6	7	8	9	10	11	12
13	14	15	16	17	18	19
20	21	22	23	24	25	26
27	28	29	30	31		

2024年 11月						
日	月	火	水	木	金	土
					1	2
3	4	5	6	7	8	9
10	11	12	13	14	15	16
17	18	19	20	21	22	23
24	25	26	27	28	29	30

2024年 12月						
日	月	火	水	木	金	土
1	2	3	4	5	6	7
8	9	10	11	12	13	14
15	16	17	18	19	20	21
22	23	24	25	26	27	28
29	30	31				

2025年 1月						
日	月	火	水	木	金	土
			1	2	3	4
5	6	7	8	9	10	11
12	13	14	15	16	17	18
19	20	21	22	23	24	25
26	27	28	29	30	31	

2025年 2月						
日	月	火	水	木	金	土
						1
2	3	4	5	6	7	8
9	10	11	12	13	14	15
16	17	18	19	20	21	22
23	24	25	26	27	28	

2025年 3月						
日	月	火	水	木	金	土
						1
2	3	4	5	6	7	8
9	10	11	12	13	14	15
16	17	18	19	20	21	22
23	24	25	26	27	28	29
30	31					

テクノ講座受講申込書

高等職業技術専門校長
大阪障害者職業能力開発校長 様

年 月 日

下記事項に同意の上、テクノ講座を受けたいので、申込みます。

記

- 故意に高等職業技術専門校等の設備又は物品を亡失、損傷及び外部に持ち出さない。
- 講座の秩序を乱し、他の受講者に迷惑をかける等講座の続行に支障をきたす行いはしない。

コース名			コース コード		講座 開始日	月 日
氏 名	(フリガナ)		電話 (平日昼間に連絡が取れる番号)			
			— —			
住 所	〒 —		FAX			
	(フリガナ)		— —			
生年月日	年 月 日	年 齢	歳	性 別		
勤務先の 就業形態 及び 従業員数	就業形態 (下記番号選択)		従業員数 (下記番号選択)			
	1: 正社員 2: 非正規社員 3: その他	1: 1~29人 2: 30~99人 3: 100~299人 4: 300~499人 5: 500~999人 6: 1,000人以上 ※自営業の方で従業員がいない場合は「1」を記入してください。				
受講経費 の負担者	※いずれかに○をつけてください。 受講者・企業 ※受講経費を企業が負担する場合は、受講決定通知書及び事後アンケート等を企業に郵送しますので、下段の勤務先も必ず記入してください。					
	勤務 先	名称	(フリガナ)			
		所在地等	〒 —	電話	— —	
		(フリガナ)				
その他	メールアドレスをご記入いただいた方に、不定期で今後開講予定の講座案内メールを配信しております。配信を希望される方は「希望する」に○をつけてください。					希望する

※上記の太線枠内は、必ず記入してください。

【障がい等により受講にあたって配慮を求めたい事項】

- ◆受講にあたり施設に配慮を求めたい事項などがありましたら、ご相談させていただきたいと思いますので、ご記入ください。※実施施設(校)の状況で、お求めのすべてに対応できない場合があります。

--

- ◆障がいのある方対象の講座(コースコードが「S」で始まる講座)をお申し込みの方は、以下も必ずご記入ください。

所持している障がい者手帳等 (いずれかに○をつけてください)	身体障がい者手帳 ・ 療育手帳 ・ 精神障がい者保健福祉手帳 その他 ()		
車いすの利用 (いずれかに○をつけてください)	有 ・ 無	手話通訳利用の希望 (いずれかに○をつけてください)	有 ・ 無
着信確認の返信のFAXを希望される方は「希望する」に○をつけてください。			希望する

注) ご記入いただいた個人情報、講座に関する連絡、今後開講予定の講座案内メールの配信(希望者のみ)、企業向け事後アンケートの送付のみに使用いたします。なお、性別・勤務先の就業形態・従業員数については、講座の利用状況の把握及び国への報告のみに使用いたします。記入の方法で、ご不明な点がある場合は、申込み先の高等職業技術専門校等にお問い合わせください。

高等職業技術専門校等 所在地一覧

大阪府立北大阪高等職業技術専門校

〒573-0128 枚方市津田山手 2-11-40
 TEL: 072-808-2151 FAX: 072-808-2152
<http://www.pref.osaka.lg.jp/tc-kiosaka/top/>

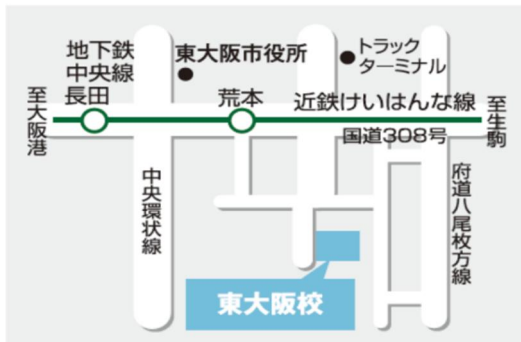


□最寄り駅

- JR 学研都市線「河内磐船」駅・京阪交野線「河内森」駅下車
 京阪バス「河内磐船」駅1番のりばから乗車
 「府立北大阪技術専門校・高園産業前・津田サイエンスヒルズ」で下車
- JR 学研都市線津田駅下車
 京阪バス「津田駅東口」のりばから乗車
 「高園産業前・津田サイエンスヒルズ」で下車

大阪府立東大阪高等職業技術専門校

〒578-0984 東大阪市菱江 6-9-10
 TEL: 072-964-8836 FAX: 072-964-8904
<http://www.pref.osaka.lg.jp/tc-hiosaka/top/>



□最寄り駅

- 近鉄けいはんな線「荒本」駅南約400m

大阪府立南大阪高等職業技術専門校

〒594-1144 和泉市テクノステージ 2-3-5
 TEL: 0725-53-3005 FAX: 0725-53-3015
<http://www.pref.osaka.lg.jp/tc-miosaka/top-page/>

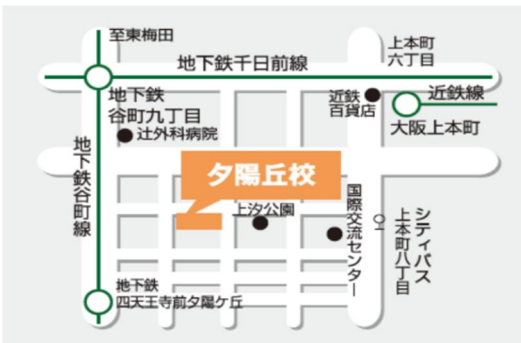


□最寄り駅

- 泉北高速鉄道「和泉中央」駅より南海バス5番のりばで
 「和泉商工会議所前」行きに乗車
 「和泉商工会議所前」下車

大阪府立夕陽丘高等職業技術専門校

〒543-0002 大阪市天王寺区上汐 4-4-1
 TEL: 06-6776-9900 FAX: 06-6776-9905
<http://www.pref.osaka.lg.jp/tc-yuhi/top-page/>



□最寄り駅

- Osaka Metro「谷町九丁目」駅南約600m
- Osaka Metro「四天王寺前夕陽ヶ丘」駅北約600m
- 近鉄線「大阪上本町」駅南西約800m

大阪障害者職業能力開発校

〒590-0137 堺市南區城山台 5-1-3
 TEL: 072-296-8311 FAX: 072-296-8313
<http://www.pref.osaka.lg.jp/tc-shogai/sha/hp/>



□最寄り駅

- 泉北高速鉄道「光明池」駅より
 南海バス6・7番のりばで乗車（泉ヶ丘駅行き以外）
 「城山台5丁」で下車



大阪府商工労働部雇用推進室人材育成課 令和6年1月発行
 〒559-8555 大阪市住之江区南港北1-14-16
 大阪府咲洲庁舎（さきしまコスモタワー）24階
 TEL: 06-6210-9533
 FAX: 06-6210-9528

（表紙デザイン：大阪障害者職業能力開発校 生徒作品）