

認定薬局制度について



©2014 大阪府もずちゃん

令和5年2月2日（木）
令和4年度 大阪府中河内・南河内圏域薬事懇話会
大阪府健康医療部生活衛生室薬務課
医薬品流通グループ

はじめに

- 令和3年8月1日より認定薬局制度が開始され、1年が経過しました。
- 地域包括ケアシステムを担う一員として、地域連携薬局及び専門医療機関連携薬局（認定薬局）は地域医療の質の向上に貢献することが期待されています。

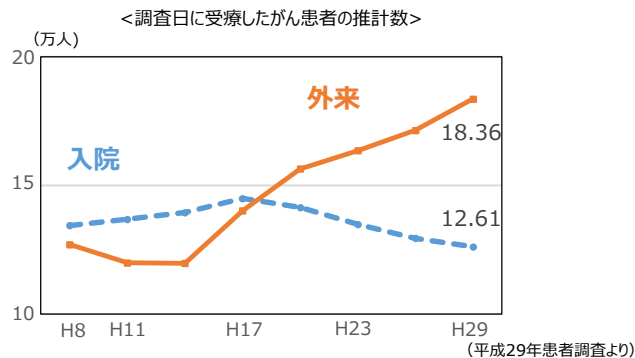
薬剤師・薬局を取り巻く環境の変化

— 患者さんの環境の変化 —

- 薬物療法において、特に副作用に注意を要する疾病（例：がん）の治療環境が、入院治療中心から、外来診療での治療に移行
- 医療機関の機能分化、在宅医療や施設・居住系介護サービスの増加
⇒ 地域で様々な療養環境（入院、外来、在宅医療、介護施設など）に移行
- 高齢化に伴い多剤服用事例増加 等

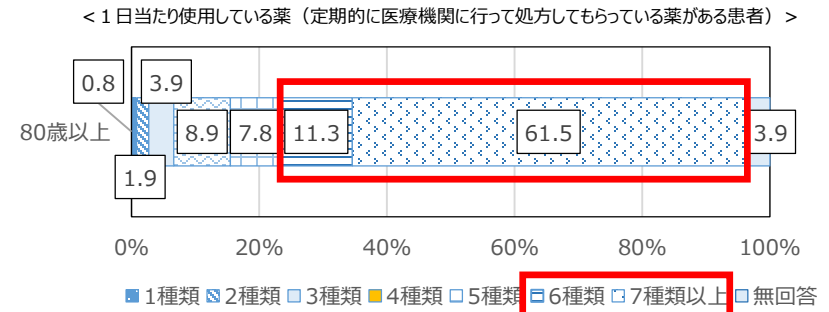
外来で治療を受けるがん患者数の増加

外来で治療を受けるがん患者は、入院で治療を受けるがん患者の約1.5倍



多剤投与の実態

80歳以上の患者の7割超が、6種類以上の薬を服用



(診療報酬改定の結果検証に係る特別調査(H29かかりつけ薬剤師調査)速報値より)

健康サポート機能

- ☆ 国民の**病気の予防**や**健康サポート**に貢献
 - ・ 要指導医薬品等を適切に選択できるような供給機能や助言の体制
 - ・ 健康相談受付、受診勧奨・関係機関紹介 等

健康サポート薬局

高度薬学管理機能

- ☆ **高度な薬学的管理ニーズ**への対応
 - ・ 専門機関と連携し抗がん剤の副作用対応や抗HIV薬の選択などを支援 等

かかりつけ薬剤師・薬局

服薬情報の一元的・継続的把握とそれに基づく薬学的管理・指導

- ☆ **副作用**や**効果**の継続的な確認
- ☆ **多剤・重複投薬**や**相互作用の防止**
 - ICT(電子版お薬手帳等)を活用し、
 - ・ 患者がかかる**全ての医療機関の処方情報を把握**
 - ・ 一般用医薬品等を含めた服薬情報を一元的・継続的に把握し、薬学的管理・指導

24時間対応・在宅対応

- ☆ **夜間・休日、在宅医療**への対応
 - ・ **24時間**の対応
 - ・ **在宅患者**への薬学的管理・服薬指導
- ※ 地域の薬局・地区薬剤師会との連携のほか、へき地等では、相談受付等に当たり地域包括支援センター等との連携も可能

医療機関等との連携

- ☆ 処方内容の照会・処方提案
- ☆ 副作用・服薬状況のフィードバック
- ☆ 医療情報連携ネットワークでの情報共有
- ☆ 医薬品等に関する相談や健康相談への対応
- ☆ 医療機関への受診勧奨

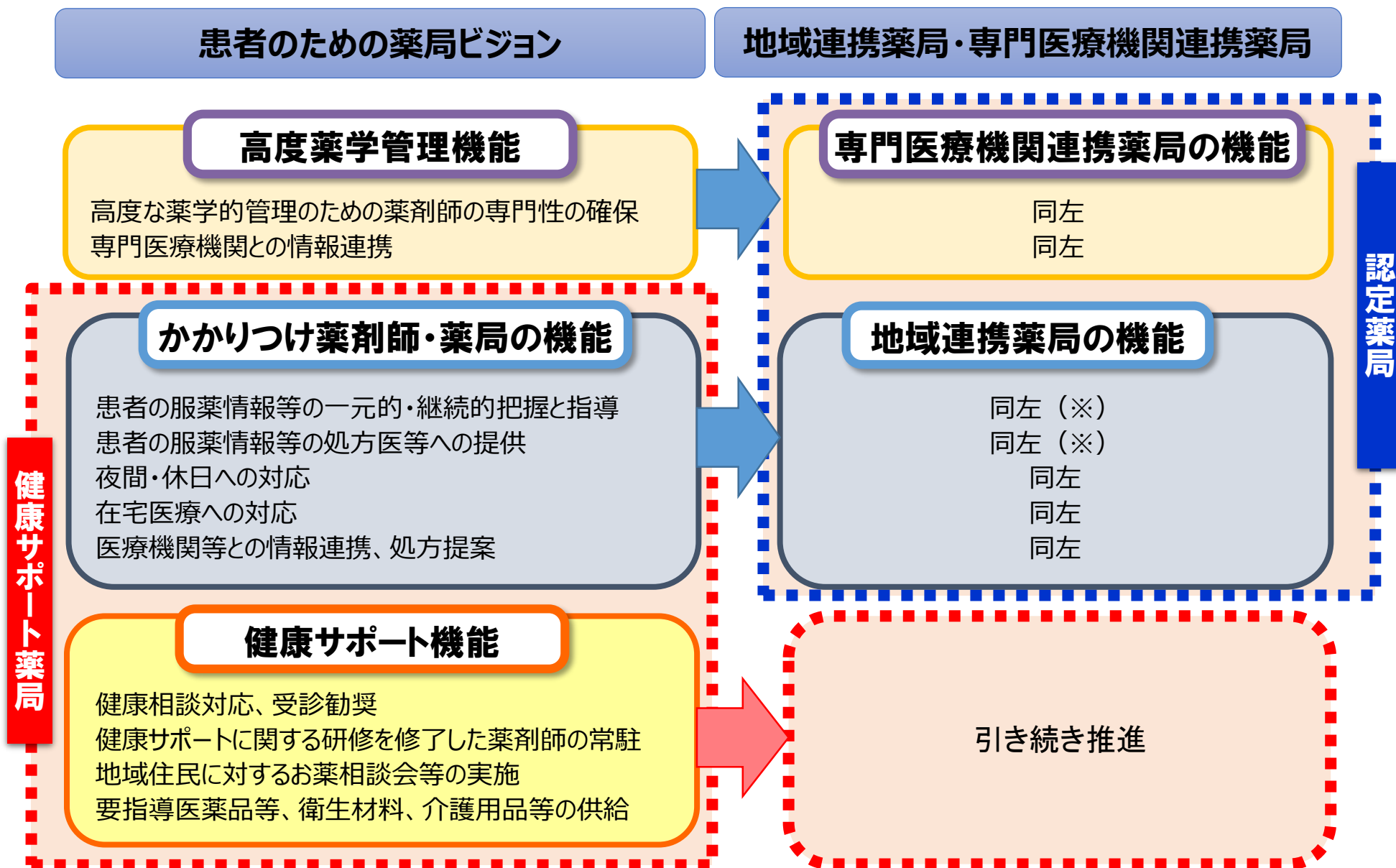
薬剤師・薬局に求められていること

地域包括ケアシステムを担う一員として、医療機関等の関係機関と連携しつつ、その専門性を発揮し、患者に安全かつ有効な薬物療法を切れ目なく提供する役割を果たすこと

法改正

- 令和元年12月4日に医薬品、医療機器等の品質、有効性及び安全性の確保等に関する法律等の一部を改正する法律（令和元年法律第63号）が公布
- 令和3年8月1日より、薬局の基本的な機能に加えて、がん等の専門的な薬学管理に対応できるなど、特定の機能を備えた薬局を都道府県知事が認定する制度開始

「患者のための薬局ビジョン」と特定の機能を有する薬局の機能の比較



※ 今回の改正で薬剤師の義務としても別途規定

薬局の姿

健康サポート薬局

地域連携薬局

専門医療機関連携薬局

健康サポート機能

在宅実績
連携実績

高度薬学管理機能

一元的・継続的管理
→安全性・有効性が向上

自分の求める機能がある薬局
を選択できる(見つけられる)

かかりつけ薬剤師・薬局

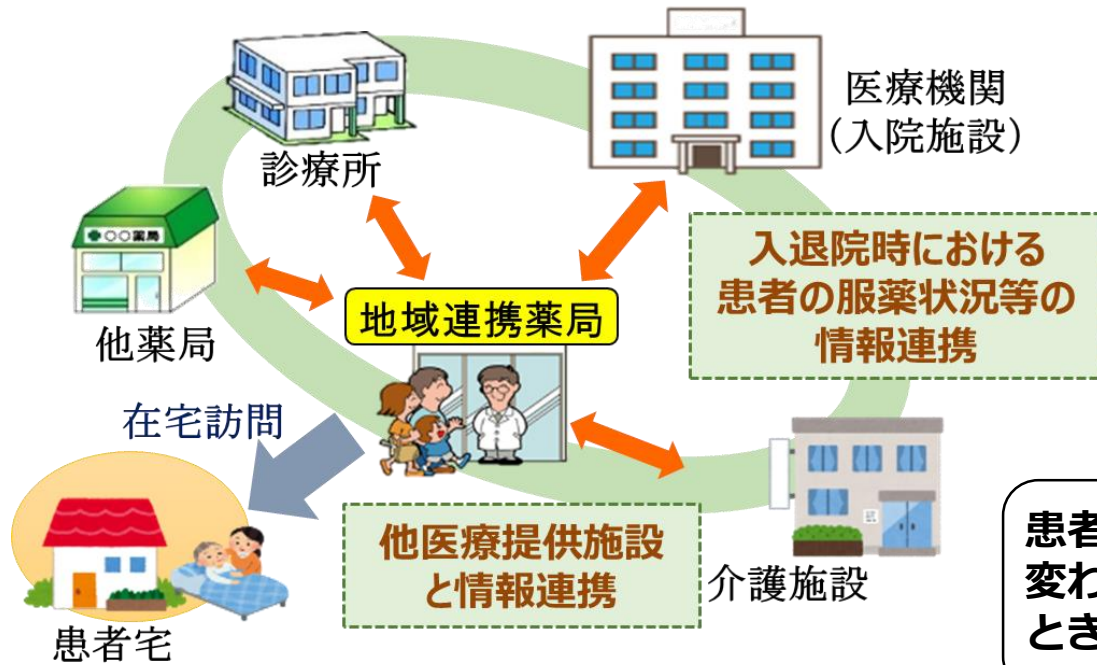
調剤

患者本位？

分業効果？



地域連携薬局



外来の受診から医療機関への入院、さらには退院後の自宅や介護施設等での在宅医療を受ける際の訪問対応など、薬のことについて医療や介護の関係施設と連携しながら、患者を支えていく薬局

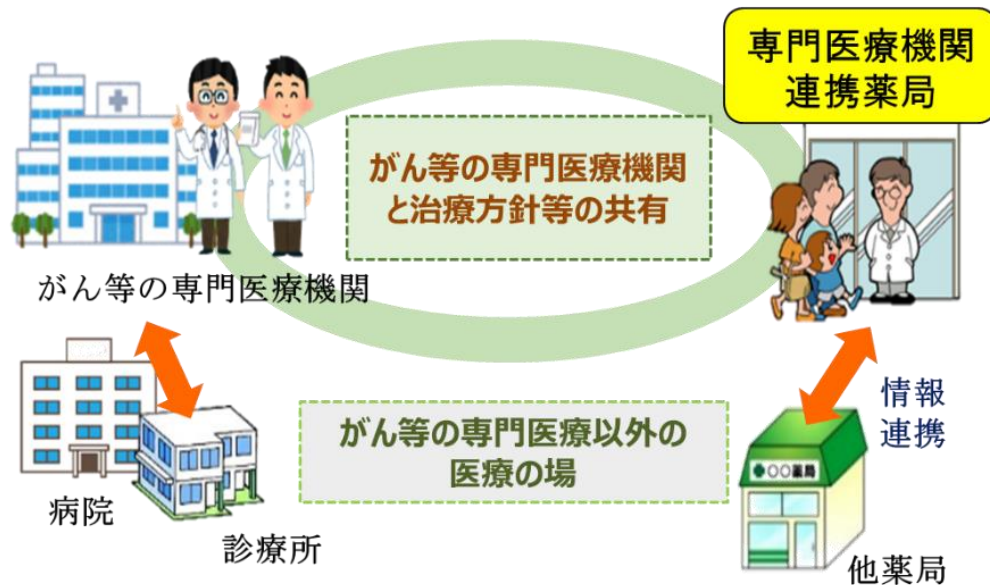
患者さんの療養環境が
変わっても
とぎれることなく対応します。



○ 地域連携薬局の機能 (患者向けの説明例)

- ・ 安心して相談しやすい設備があります (プライバシーやバリアフリーに配慮)
- ・ 地域の医療機関や介護関係施設、他の薬局と連携して、患者さんの薬の情報を共有します
- ・ 開店時間外の相談、調剤に対応しています
- ・ 点滴・注射薬の調製や、がんによる痛みなどの緩和ケアの薬に対応できます
- ・ 地域の包括的な支援・サービス提供体制 (地域包括ケアシステム) の構築に貢献します
- ・ かかりつけ薬剤師が対応します (いつもの薬剤師がいつでも対応できます)
- ・ 医療機器や衛生材料も取り扱っています 等

専門医療機関連携薬局



がん治療を行う専門医療機関と治療方針などを共有し、専門性の高い薬学的管理を行うことで、抗がん剤などの薬を使用している患者を支えていく薬局

専門的な薬学管理機能をもって対応します。



○ 専門医療機関連携薬局の機能（患者向けの説明例）

- ・ 安心して相談しやすい設備があります（プライバシーやバリアフリーに配慮）
- ・ がん等の専門医療機関や地域の他の薬局と連携して、患者さんの薬の情報を共有します
- ・ 開店時間外の相談、調剤に対応しています
- ・ がんによる痛みなどの緩和ケアの薬に対応できます
- ・ がんに係る専門性を持つ薬剤師が対応します
- ・ かかりつけ薬剤師が対応します（いつもの薬剤師がいつでも対応できます）

等

認定要件の概要

- (1) 患者が安心して相談しやすい環境
プライバシー等への配慮した構造設備 等
- (2) 医療提供施設（医療機関、薬局等）との連携体制
地域ケア会議や退院時カンファレンス等への参加など、
関係機関と情報共有する体制 **【情報提供の実績も必要】**
- (3) 地域でいつでも相談や調剤に対応できる体制
時間外の相談対応、休日・夜間の調剤対応、地域のD I室 等
- (4) 高い能力を持つ薬剤師が患者に継続して関わるための体制
 - ・ **地域包括ケアシステム研修修了薬剤師／がんの専門性を有する薬剤師の配置**
 - ・ **常勤薬剤師の配置**
- (5) 在宅医療への対応〈地域連携薬局のみ〉
麻薬、無菌調剤及び医療機器・衛生材料を提供する体制の整備
【居宅等における調剤並びに情報の提供及び薬学的知見に基づく指導の実績】

目指すべき方向

令和3年度 第1回大阪府薬事審議会において審議

○地域包括ケアシステムを担う一員として認定薬局が地域医療の質の向上に貢献する。

* 大阪府では厚生労働省の想定軒数に準じた認定軒数を目指す。

地域連携薬局 : 日常生活圏域(中学校区)ごとに少なくとも1薬局以上

専門医療機関連携薬局 : 二次医療圏ごとに少なくとも1薬局以上

府民・関係機関、薬局に向けた取組みについて

(1) 府民・関係機関への周知

- ・ 認定薬局の役割や活用するメリットを周知（HPの作成、啓発資材等の配布）
- ・ 認定薬局を検索できるサイトを整備

(2) 薬局への支援

- ・ かかりつけ薬剤師・薬局の機能強化に係る事業の好事例を共有
- ・ 医療機関と薬局の連携及び在宅での服薬指導等に関する研修

地域連携薬局数（全国）

全数 3,433（令和4年12月31日時点）

北海道	151	東京都	623	滋賀県	33	徳島県	20
青森県	23	神奈川県	310	京都府	93	香川県	32
岩手県	22	新潟県	66	大阪府	253	愛媛県	32
宮城県	72	山梨県	12	兵庫県	133	高知県	19
秋田県	13	長野県	29	奈良県	28	福岡県	99
山形県	20	富山県	28	和歌山県	15	佐賀県	8
福島県	46	石川県	36	鳥取県	19	長崎県	16
茨城県	124	岐阜県	31	島根県	11	熊本県	35
栃木県	51	静岡県	87	岡山県	46	大分県	23
群馬県	44	愛知県	121	広島県	92	宮崎県	21
埼玉県	212	三重県	53	山口県	24	鹿児島県	27
千葉県	166	福井県	9			沖縄県	5

地域連携薬局数（大阪府）

全数 253（令和4年12月31日時点）

大阪市	92	守口市	4	松原市	4	忠岡町	0
堺市	30	枚方市	10	羽曳野市	4	泉佐野市	3
豊中市	13	寝屋川市	6	藤井寺市	3	泉南市	0
池田市	8	大東市	2	大阪狭山市	2	阪南市	1
吹田市	17	門真市	3	太子町	0	熊取町	0
箕面市	4	四條畷市	1	河南町	0	田尻町	1
豊能町	0	交野市	1	千早赤阪村	0	岬町	0
能勢町	0	八尾市	8	岸和田市	0	(参考)管轄別件数 薬務課 131 茨木HC 59 守口HC 27 藤井寺HC 25 泉佐野HC 11	
高槻市	7	柏原市	2	貝塚市	0		
茨木市	7	東大阪市	9	泉大津市	0		
摂津市	3	富田林市	1	和泉市	4		
島本町	0	河内長野市	1	高石市	2		

※ 青字は保健所設置市

地域連携薬局数の推移（中河内・南河内圏域）

圏域	市区町村	中学校区数※	R3.8.1	R3.12.31	R4.3.31	R4.7.30	R4.12.31	充足率	人口 10万対
大阪府全体		456	58	121	179	207	253	55.5%	2.9
中河内		48	6	10	15	18	19	39.6%	2.3
	八尾市	15	3	4	7	8	8	53.3%	3.0
	柏原市	8	0	1	1	1	2	25.0%	2.9
	東大阪市	25	3	5	7	9	6	36.0%	1.8
南河内		37	1	5	9	11	15	40.5%	2.6
	富田林市	8	0	0	0	0	1	12.5%	0.9
	河内長野市	7	0	0	0	1	1	14.3%	1.0
	松原市	7	0	2	3	4	4	57.1%	3.4
	羽曳野市	6	0	0	3	3	4	66.7%	3.7
	藤井寺市	3	1	3	3	3	3	100.0%	4.7
	大阪狭山市	3	0	0	0	0	2	66.7%	3.4
	太子町	1	0	0	0	0	0	0.0%	0.0
	河南町	1	0	0	0	0	0	0.0%	0.0
	千早赤阪村	1	0	0	0	0	0	0.0%	0.0

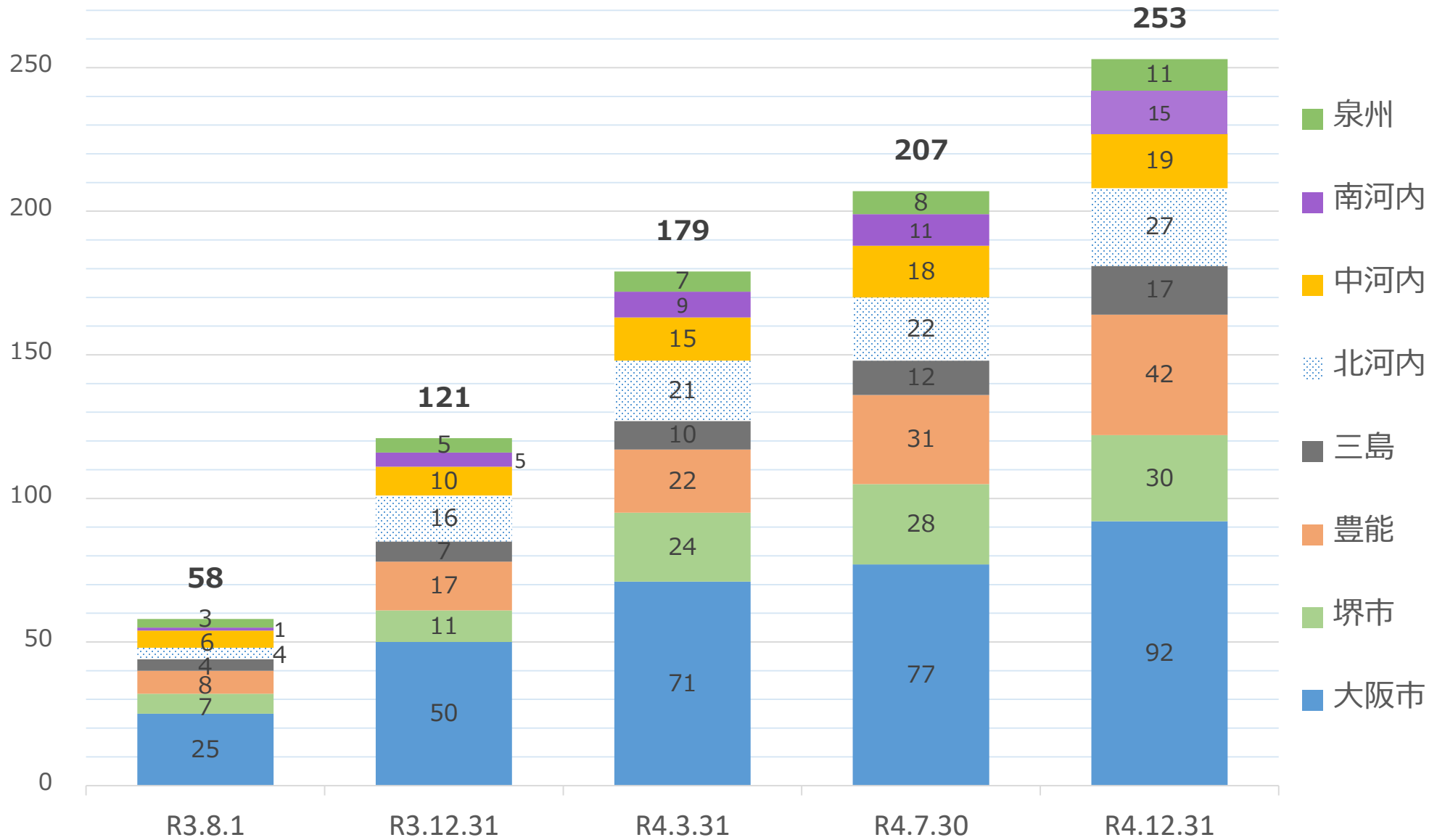
※ 中学校区数は、公立中学校（義務教育学校(後期課程)を含む)の数

(出典) 大阪府内市区町村別人口：令和3年度大阪府統計年鑑(令和3年10月1日時点)

令和4年度 公立中学校・義務教育学校（後期課程）一覧表

<https://www.pref.osaka.lg.jp/shochugakko/jyuusho/index.html>

地域連携薬局の件数推移



専門医療機関連携薬局数（全国）

全数 1 3 5（令和4年12月31日時点）

北海道	1	東京都	3	滋賀県	5	徳島県	1
青森県	1	神奈川県	8	京都府	2	香川県	0
岩手県	1	新潟県	1	大阪府	10	愛媛県	3
宮城県	6	山梨県	0	兵庫県	5	高知県	1
秋田県	0	長野県	6	奈良県	0	福岡県	6
山形県	2	富山県	1	和歌山県	0	佐賀県	2
福島県	1	石川県	1	鳥取県	0	長崎県	1
茨城県	4	岐阜県	2	島根県	1	熊本県	2
栃木県	2	静岡県	0	岡山県	2	大分県	1
群馬県	3	愛知県	7	広島県	1	宮崎県	0
埼玉県	8	三重県	4	山口県	2	鹿児島県	1
千葉県	7	福井県	0			沖縄県	0

専門医療機関連携薬局数（大阪府）

全数10（令和4年12月31日時点）

<p>大阪市圏域 4</p> <p>北部：大阪市都島区 1 西部：大阪市福島区 1 東部：大阪市中心区 1 南部：大阪市阿倍野区 1</p>	<p>北河内圏域 0</p> <p>中河内圏域 1 八尾市1</p>
<p>堺市圏域 1 堺市北区 1</p>	<p>南河内圏域 1 富田林市1</p>
<p>豊能圏域 1 吹田市 1</p>	<p>泉州圏域 0</p>
<p>三島圏域 2 高槻市 1、茨木市 1</p>	<p>(参考)管轄別件数 薬務課 5 茨木HC 3 守口HC 0 藤井寺HC 2 泉佐野HC 0</p>

大阪府内の認定薬局リスト

★府内の地域連携薬局・専門医療機関連携薬局の最新リストは下記のホームページに掲載しています！



<https://www.pref.osaka.lg.jp/yakumu/yakkyokutorikumi/202108nintei.html>

令和4年度の取組み状況

【薬局への支援】

- ・立入調査の際に、認定薬局の周知チラシを配布
- ・大阪府薬剤師会が主催する講習会（令和5年1月28日開催）において、府内の認定状況等について紹介予定。

【府民への周知・広報】

- ・大阪府ホームページで認定薬局制度の紹介や認定薬局リストの掲載等
- ・「薬と健康の週間」での啓発資材（おくすりクイズ）の配布
- ・大阪府消費者フェアでの広報(web開催 11月5日～12月9日)
- ・大阪府民のための健康アプリ「アスマイル」を活用したPR
コラム掲載（10月21日）
アンケート実施（10月31日～11月14日、回答者数18,204人、地域連携薬局の認知度26.9%）

【関係機関への周知・広報】

- ・大阪介護支援専門員協会を通じてケアマネジャーに周知チラシを配布
- ・各二次医療圏域における在宅医療懇話会において周知チラシを配布
- ・薬事懇話会(部会)での認定状況等の説明（11/29堺、1/20泉州、1/23豊能、1/31北河内、2/2三島、2/2中・南河内 予定含む）

ご意見いただきたい事項

- 大阪府では、認定薬局の推進と制度周知に取り組んでいるところです。
- 地域の薬事部会・薬事懇話会において、認定薬局制度についてご意見をいただきたいと考えております。
 - ◆ 薬局にとって、認定を取得する際のハードルとなっていること
 - ◆ 地域の医師・歯科医師が、薬局からトレーシングレポート等で積極的に情報提供してほしい内容
 - ◆ 認定薬局の役割について、地域の医療介護関係者が期待すること

等

【参 考 資 料】

二次医療圏別の認定薬局関連データ
認定薬局制度の周知チラシの紹介

地域連携薬局数の推移（大阪市圏域）

圏域	市区町村	中学校区数※	R3.8.1	R3.12.31	R4.3.31	R4.7.30	R4.12.31	充足率	人口 10万対
大阪府全体		456	58	121	179	207	253	55.5%	2.9
大阪市		126	25	50	71	77	92	73.0%	3.3
北部		28	5	17	21	21	23	82.1%	3.3
	都島区	5	1	3	4	4	4	80.0%	3.7
	東淀川区	8	2	3	3	3	5	62.5%	2.8
	旭区	4	0	5	5	5	5	125.0%	5.6
	淀川区	6	2	2	5	5	6	100.0%	3.3
	北区	5	0	4	4	4	3	60.0%	2.1
西部		22	6	12	15	16	18	81.8%	3.7
	福島区	3	0	0	0	0	1	33.3%	1.3
	此花区	3	0	1	2	2	2	66.7%	3.1
	西区	3	1	1	1	1	2	66.7%	1.9
	港区	5	1	2	2	2	2	40.0%	2.5
	大正区	4	1	5	5	5	5	125.0%	8.1
	西淀川区	4	3	3	5	6	6	150.0%	6.3
東部		32	6	10	14	16	19	59.4%	2.5
	天王寺区	3	0	1	1	1	2	66.7%	2.4
	浪速区	3	0	1	1	1	1	33.3%	1.3
	生野区	8	0	1	2	2	3	37.5%	2.4
	城東区	6	2	3	4	4	5	83.3%	3.0
	鶴見区	5	0	0	1	2	2	40.0%	1.8
	中央区	3	2	2	2	3	3	100.0%	2.8
	東成区	4	2	2	3	3	3	75.0%	3.5
南部		44	8	11	21	24	32	72.7%	4.0
	阿倍野区	5	0	0	2	2	4	80.0%	3.6
	住吉区	8	1	3	5	5	8	100.0%	5.2
	東住吉区	7	2	2	4	5	5	71.4%	3.9
	西成区	6	1	1	2	3	5	83.3%	4.7
	住之江区	7	1	3	5	5	6	71.4%	5.1
	平野区	11	3	2	3	4	4	36.4%	2.1

※ 中学校区数は、公立中学校（義務教育学校(後期課程)を含む)の数

(出典) 大阪府内市区町村別人口：令和3年度大阪府統計年鑑(令和3年10月1日時点)

令和4年度 公立中学校・義務教育学校(後期課程)一覧表 <https://www.pref.osaka.lg.jp/shochugakko/jyuusho/index.html>

地域連携薬局数の推移（堺市圏域）

圏域	市区町村	中学校区数※	R3.8.1	R3.12.31	R4.3.31	R4.7.30	R4.12.31	充足率	人口 10万対
大阪府全体		456	58	121	179	207	253	55.5%	2.9
堺市		43	7	11	24	28	30	69.8%	3.7
	堺区	7	4	6	11	11	10	142.9%	6.7
	中区	6	0	0	2	2	2	33.3%	1.7
	東区	4	0	0	1	1	1	25.0%	1.2
	西区	6	1	1	2	3	3	50.0%	2.2
	南区	9	1	3	4	4	7	77.8%	3.7
	北区	8	1	1	3	5	5	62.5%	3.1
	美原区	3	0	0	1	2	2	66.7%	5.3

※ 中学校区数は、公立中学校（義務教育学校(後期課程)を含む)の数

(出典) 大阪府内市区町村別人口：令和3年度大阪府統計年鑑(令和3年10月1日時点)

令和4年度 公立中学校・義務教育学校（後期課程）一覧表

<https://www.pref.osaka.lg.jp/shochugakko/jyuusho/index.html>

地域連携薬局数の推移（豊能・三島圏域）

圏域	市区町村	中学校区数※	R3.8.1	R3.12.31	R4.3.31	R4.7.30	R4.12.31	充足率	人口 10万対
大阪府全体		456	58	121	179	207	253	55.5%	2.9
豊能		52	8	17	22	31	42	80.8%	4.0
	豊中市	17	3	5	7	10	13	76.5%	3.2
	池田市	5	2	2	4	5	8	160.0%	7.9
	吹田市	19	3	9	10	14	17	89.5%	4.4
	箕面市	8	0	1	1	2	4	50.0%	2.9
	豊能町	2	0	0	0	0	0	0.0%	0.0
	能勢町	1	0	0	0	0	0	0.0%	0.0
三島		39	4	7	10	12	17	43.6%	2.2
	高槻市	18	3	3	3	5	7	38.9%	2.0
	茨木市	14	0	1	3	4	7	50.0%	2.4
	摂津市	5	1	2	3	2	3	60.0%	3.4
	島本町	2	0	1	1	1	0	0.0%	0.0

※ 中学校区数は、公立中学校（義務教育学校(後期課程)を含む) の数

(出典) 大阪府内市区町村別人口：令和3年度大阪府統計年鑑(令和3年10月1日時点)

令和4年度 公立中学校・義務教育学校（後期課程）一覧表

<https://www.pref.osaka.lg.jp/shochugakko/jyuusho/index.html>

地域連携薬局数の推移（北河内圏域）

圏域	市区町村	中学校区数※	R3.8.1	R3.12.31	R4.3.31	R4.7.30	R4.12.31	充足率	人口 10万対
大阪府全体		456	58	121	179	207	253	55.5%	2.9
北河内		60	4	16	21	22	27	45.0%	2.4
	守口市	8	0	3	4	3	4	50.0%	2.8
	枚方市	19	2	4	6	7	10	52.6%	2.5
	寝屋川市	12	0	2	3	4	6	50.0%	2.6
	大東市	8	1	3	3	3	2	25.0%	1.7
	門真市	6	0	2	3	3	3	50.0%	2.5
	四條畷市	3	1	1	1	1	1	33.3%	1.8
	交野市	4	0	1	1	1	1	25.0%	1.3

※ 中学校区数は、公立中学校（義務教育学校(後期課程)を含む)の数

(出典) 大阪府内市区町村別人口：令和3年度大阪府統計年鑑(令和3年10月1日時点)
 令和4年度 公立中学校・義務教育学校（後期課程）一覧表
<https://www.pref.osaka.lg.jp/shochugakko/jyuusho/index.html>

地域連携薬局数の推移（中河内・南河内圏域）

圏域	市区町村	中学校区数※	R3.8.1	R3.12.31	R4.3.31	R4.7.30	R4.12.31	充足率	人口 10万対
大阪府全体		456	58	121	179	207	253	55.5%	2.9
中河内		48	6	10	15	18	19	39.6%	2.3
	八尾市	15	3	4	7	8	8	53.3%	3.0
	柏原市	8	0	1	1	1	2	25.0%	2.9
	東大阪市	25	3	5	7	9	6	36.0%	1.8
南河内		37	1	5	9	11	15	40.5%	2.6
	富田林市	8	0	0	0	0	1	12.5%	0.9
	河内長野市	7	0	0	0	1	1	14.3%	1.0
	松原市	7	0	2	3	4	4	57.1%	3.4
	羽曳野市	6	0	0	3	3	4	66.7%	3.7
	藤井寺市	3	1	3	3	3	3	100.0%	4.7
	大阪狭山市	3	0	0	0	0	2	66.7%	3.4
	太子町	1	0	0	0	0	0	0.0%	0.0
	河南町	1	0	0	0	0	0	0.0%	0.0
	千早赤阪村	1	0	0	0	0	0	0.0%	0.0

※ 中学校区数は、公立中学校（義務教育学校(後期課程)を含む)の数

(出典) 大阪府内市区町村別人口：令和3年度大阪府統計年鑑(令和3年10月1日時点)

令和4年度 公立中学校・義務教育学校（後期課程）一覧表

<https://www.pref.osaka.lg.jp/shochugakko/jyuusho/index.html>

地域連携薬局数の推移（泉州圏域）

圏域	市区町村	中学校区数※	R3.8.1	R3.12.31	R4.3.31	R4.7.30	R4.12.31	充足率	人口 10万対
大阪府全体		456	58	121	179	207	253	55.5%	2.9
泉州		51	3	5	7	8	11	21.6%	1.3
	岸和田市	11	0	0	0	0	0	0.0%	0.0
	泉大津市	3	0	0	0	0	0	0.0%	0.0
	貝塚市	5	0	0	0	0	0	0.0%	0.0
	泉佐野市	5	0	0	1	1	3	60.0%	3.0
	和泉市	10	1	2	3	4	4	40.0%	2.2
	高石市	3	1	1	1	1	2	66.7%	3.6
	泉南市	4	0	0	0	0	0	0.0%	0.0
	阪南市	4	0	1	1	1	1	25.0%	2.0
	忠岡町	1	0	0	0	0	0	0.0%	0.0
	熊取町	3	0	0	0	0	0	0.0%	0.0
	田尻町	1	1	1	1	1	1	100%	12.1
	岬町	1	0	0	0	0	0	0.0%	0.0

※ 中学校区数は、公立中学校（義務教育学校(後期課程)を含む) の数

(出典) 大阪府内市区町村別人口：令和3年度大阪府統計年鑑(令和3年10月1日時点)
令和4年度 公立中学校・義務教育学校（後期課程）一覧表

<https://www.pref.osaka.lg.jp/shochugakko/jyuusho/index.html>

地域連携薬局のリスト（大阪市北部圏域）

令和4年12月31日時点

No.	薬局の名称	薬局の所在地
1	そうごう 薬局 都島店	大阪市都島区善源寺町2丁目2-22 2階
2	加-バ- 薬局	大阪市都島区都島北通1丁目3-19 1階
3	ムケ- 薬局	大阪市都島区都島本通2丁目14-4 カビル1階
4	マルゲン 薬局	大阪市都島区都島本通3丁目26-22
5	祥漢堂 薬局 西淡路店	大阪市東淀川区西淡路2丁目15-1 II マン林103
6	ショ-イ堂 薬局	大阪市東淀川区西淡路4丁目25-69 ルイ上新第3西淡路1階
7	あおぞら 薬局 淡路店	大阪市東淀川区西淡路5丁目11-14 1F
8	調剤薬局 マツトキョ 淡路駅前店	大阪市東淀川区東淡路4丁目17-17 1階
9	祥漢堂 薬局 崇禅寺店	大阪市東淀川区東中島5丁目16-13
10	小出保健堂 薬局	大阪市旭区新森5丁目2-25
11	加-バ- 薬局	大阪市旭区赤川2丁目17-2 岸本ビル102
12	さくらんぼ 薬局	大阪市旭区大宮1丁目13-8

No.	薬局の名称	薬局の所在地
13	マル 薬局	大阪市旭区大宮2丁目17-24 1階
14	よつば 薬局	大阪市旭区中宮5丁目3-26 1階
15	さくら 薬局 大阪加島2丁目店	大阪市淀川区加島2丁目4-7 1階
16	もえぎ 薬局	大阪市淀川区加島4丁目2-17 1F
17	日本調剤 新大阪 薬局	大阪市淀川区宮原1丁目2-70 コート・ハイ・リゾート新大阪駅3階
18	そうごう 薬局 西宮原店	大阪市淀川区西宮原3丁目3-98
19	あおぞら 薬局 三国店	大阪市淀川区西三国1丁目3-29 1F
20	マルゲン 薬局 三国駅前店	大阪市淀川区西三国3丁目3-23 コスタ三国104
21	なの花 薬局 中津店	大阪市北区芝田2丁目9-12
22	マルゲン 薬局	大阪市北区天神橋6丁目7-14
23	ワカ 薬局 中津駅前	大阪市北区豊崎5丁目7-22 清水ビル1階

地域連携薬局のリスト（大阪市西部圏域）

令和4年12月31日時点

No.	薬局の名称	薬局の所在地
1	たんぽぽ 薬局 福島店	大阪市福島区福島4丁目2-76 武井ビル1階
2	ワケト 薬局	大阪市此花区西九条3丁目13-5 1階
3	サライハなかよし 薬局 此花店	大阪市此花区伝法5丁目4-61 1階、2階
4	かたけい 薬局	大阪市西区境川1丁目1-45
5	阪神調剤 薬局 大阪西店	大阪市西区本田2丁目1-8 1階
6	なぎさ 薬局	大阪市港区磯路3丁目3-25 1F
7	コトギキ 薬局 夕凧店	大阪市港区夕凧2丁目1-7 1階
8	コトギキグループ ローズ 薬局	大阪市大正区三軒家西2丁目18-5 1階
9	すみれ 薬局	大阪市大正区千島1丁目18-8 1階

No.	薬局の名称	薬局の所在地
10	コトギキ 薬局 永楽橋店	大阪市大正区泉尾3丁目4-10 HITOMIビル1階
11	コトギキ 薬局 泉尾店	大阪市大正区泉尾4丁目17-12 東洋プラザ 泉尾103A
12	なかずみ 薬局	大阪市大正区南恩加島3丁目7-12
13	さくら 薬局	大阪市西淀川区花川1丁目17-13 横川ビル1階
14	ゆうせい 薬局	大阪市西淀川区出来島1丁目13-2 1階
15	なの花 薬局 西淀川大野店	大阪市西淀川区大野2丁目1-41 レバンビル西淀川1階
16	すずらん 薬局	大阪市西淀川区大和田5丁目4-21 1F
17	そよかぜ 薬局	大阪市西淀川区姫島2丁目10-25 1F
18	あおぞら 薬局	大阪市西淀川区野里3丁目6-8

地域連携薬局のリスト（大阪市東部圏域）

令和4年12月31日時点

No.	薬局の名称	薬局の所在地
1	カリヤ 薬局	大阪市天王寺区生玉前町3-25
2	日本調剤 上本町 薬局	大阪市天王寺区筆ヶ崎町2-61
3	フツカ 薬局 なんばパークス	大阪市浪速区難波中2丁目10-70 なんばパークス2階
4	ファーマイック 薬局 勝山店	大阪市生野区勝山南4丁目5-6
5	ウエルシア 薬局 生野巽北店	大阪市生野区巽北4丁目2-10
6	たしまゆめ 薬局	大阪市生野区田島4丁目5-22
7	タルマ 薬局	大阪市城東区関目1丁目14-15
8	そうごう 薬局 今福つるみ店	大阪市城東区今福東1丁目13-8 1F
9	パルス 薬局	大阪市城東区諏訪1丁目18-5
10	オール 薬局 関目高殿店	大阪市城東区成育5丁目23-9 関目ゆめビル1階

No.	薬局の名称	薬局の所在地
11	鈴木 薬局	大阪市城東区中央3丁目1-13 1階
12	薬局 マツトコジ 放出店	大阪市鶴見区今津南1丁目8-5
13	鶴見ファーマイック 薬局	大阪市鶴見区鶴見4丁目1-2-102
14	アイン 薬局 大手前店	大阪市中央区大手前1丁目5-34
15	日本調剤谷町 薬局 *	大阪市中央区大手前3丁目1-69 大阪国際がんセンター患者交流棟1階
16	アイン 薬局 大阪日本橋店	大阪市中央区日本橋1丁目3-1 三共日本橋ビル8F
17	調剤薬局 マツトコジ 大今里店	大阪市東成区大今里西2丁目7-3 1F
18	イクス 薬局	大阪市東成区中道4丁目14-25 スタートコート玉造1階
19	東小橋 薬局	大阪市東成区東小橋1丁目8-9

* 専門医療機関連携薬局の認定も取得

地域連携薬局のリスト（大阪市南部圏域）

令和4年12月31日時点

No.	薬局の名称	薬局の所在地
1	アイン 薬局 あべのルカス店	大阪市阿倍野区阿倍野筋1丁目1-43 あべのルカス17階
2	薬局マツトキヨシ あべのキューズタウン店	大阪市阿倍野区阿倍野筋1丁目6番1号 ヴィアあべのウォーク101区画
3	クオール 薬局 天王寺店	大阪市阿倍野区旭町1丁目1-10 竹澤ビル1階
4	阿倍野カセイ 薬局	大阪市阿倍野区帝塚山1丁目23-14
5	アカ我孫子駅前 薬局	大阪市住吉区苅田5丁目19-19 山本ビル1階
6	なつめ 薬局	大阪市住吉区沢之町1丁目3-15
7	くるず 薬局	大阪市住吉区長居西1丁目14-27 ひな菊マンション1階
8	ハイアル調剤 薬局	大阪市住吉区南住吉1丁目4-7 1階
9	さとみ 薬局	大阪市住吉区南住吉2丁目1-11
10	くるず 薬局 南住吉店	大阪市住吉区南住吉2丁目14-8
11	くるず 薬局 万代店	大阪市住吉区万代5丁目14-1 1階
12	日本調剤 万代東 薬局	大阪市住吉区万代東2丁目4-15
13	ドレミ 薬局 東田辺店	大阪市東住吉区駒川5丁目2-12
14	進行堂東 薬局	大阪市東住吉区照ヶ丘矢田3丁目4-3
15	進行堂 薬局	大阪市東住吉区照ヶ丘矢田3丁目6-1
16	進行堂 薬局 鷹合店	大阪市東住吉区鷹合2丁目12-11

No.	薬局の名称	薬局の所在地
17	カセイ 薬局	大阪市東住吉区鷹合3丁目1-25
18	こつま 薬局	大阪市西成区松2丁目1-9
19	調剤薬局 マツトキヨシ 西成店	大阪市西成区松3丁目1-5
20	ファミリー-太子 薬局	大阪市西成区太子1丁目14-7
21	ファミリー 薬局 岸里店	大阪市西成区潮路1丁目7-11 Feliz岸里1階
22	天下茶屋 薬局	大阪市西成区天下茶屋1丁目17-7
23	テー・タ・ボックス 薬局	大阪市住之江区住之江1丁目4-24
24	かがや 薬局	大阪市住之江区西加賀屋2丁目5-28 プラントール住之江Ⅱ 1階
25	池川 薬局	大阪市住之江区中加賀屋2丁目1-14
26	ウラ 薬局	大阪市住之江区東加賀屋2丁目12-17
27	さくら 薬局 大阪浜口西店	大阪市住之江区浜口西3丁目5-27 グランジートアン1階
28	コクミン 薬局 西粉浜店	大阪市住之江区粉浜西1丁目12-35
29	さくら 薬局 大阪瓜破西店	大阪市平野区瓜破西2丁目7-49-108
30	アイン 薬局 平野加美店	大阪市平野区加美東1丁目13-43-101
31	くるみ 薬局	大阪市平野区平野元町2-3 1階
32	ドレミ 薬局 平野店	大阪市平野区平野本町2丁目10-22

地域連携薬局のリスト（堺市圏域）

令和4年12月31日時点

No.	薬局の名称	薬局の所在地
1	協和 薬局	堺市堺区協和町4丁465-2
2	たかさご 薬局	堺市堺区高砂町4丁109-3
3	ABC 薬局 今池町店	堺市堺区今池町3丁4-10
4	浅香山グリーン 薬局	堺市堺区今池町4丁5-28
5	浅香山ABC 薬局	堺市堺区今池町4丁6-1
6	堺プラーザ 薬局	堺市堺区市之町西3丁2-14 和合ビル1階
7	山田衛生堂昭和通 薬局	堺市堺区昭和通4丁69-6
8	山田衛生堂 薬局	堺市堺区西湊町1丁3-29
9	ドレミ 薬局 JR堺市駅店	堺市堺区東雲西町1丁1-11 JR堺市駅NKビル1階
10	アツパ 薬局	堺市堺区南花田口町2丁1-22
11	セガミ 薬局 堺小阪店	堺市中区小阪354-7
12	エムケイ 薬局	堺市中区深井清水町3318番地
13	きたのだ 薬局	堺市東区南野田131-4
14	エフ 薬局	堺市西区津久野町1丁8-17
15	エフエフエフ 薬局 鳳店	堺市西区鳳東町2丁177-3

No.	薬局の名称	薬局の所在地
16	タホポポ 薬局	堺市西区鳳南町5丁598-2
17	アエイ 薬局 榎・美木多店	堺市南区原山台2丁2-1
18	アイン 薬局 堺南店	堺市南区原山台2丁7-1
19	サウス 薬局	堺市南区原山台5丁9-5 アカサエビル泉北B館1階
20	薬局 白十字	堺市南区若松台2丁1-4-106
21	上野 薬局	堺市南区新檜尾台3丁6-5
22	ウエルシア 薬局 堺大庭寺2号店	堺市南区大庭寺869-1
23	そうごう 薬局 庭代台店	堺市南区庭代台3丁1-8
24	そうごう 薬局 蔵前店	堺市北区蔵前町3丁2-8 ユニオン 蔵前1階
25	ヒマリ 薬局	堺市北区蔵前町3丁5-46
26	スギ 薬局 新金岡店 *	堺市北区長曾根町720-1
27	そうごう 薬局 三国ヶ丘店	堺市北区東三国ヶ丘町5丁5-2
28	かるがも 薬局 北花田店	堺市北区北花田町2丁4-1
29	のぞみ 薬局 美原店	堺市美原区黒山419-6
30	スギ 薬局 堺美原店	堺市美原区北余部470-1

* 専門医療機関連携薬局の認定も取得

地域連携薬局のリスト（豊能圏域1/2）

令和4年12月31日時点

No.	薬局の名称	薬局の所在地
1	旭ヶ丘プザ 薬局	豊中市旭丘1-13
2	加ハ- 薬局	豊中市桜の町3丁目6-12
3	アハ庄内西 薬局	豊中市庄内西町5丁目1-77
4	さくら 薬局 阪急庄内駅前店	豊中市庄内東町2丁目2-10
5	なの花 薬局 千里中央店	豊中市新千里西町1丁目1-48
6	さくら 薬局 豊中新千里南店	豊中市新千里南町3丁目1-14 カニビル101
7	あおい 薬局	豊中市曾根南町1丁目5-11
8	グリーン調剤 薬局 岡町店	豊中市中桜塚2丁目18-7
9	西田 薬局 長興寺店	豊中市長興寺南3丁目1-3 1階
10	さくら 薬局	豊中市東寺内町3-22
11	アハ 薬局 東豊中店	豊中市東豊中町5丁目31-5

No.	薬局の名称	薬局の所在地
12	さくら 薬局 豊中本町店	豊中市本町1丁目9-21 叫オミヤビル1階
13	なの花 薬局 豊中店	豊中市夕日丘1丁目1-5
14	加ハ- 薬局	池田市井口堂1丁目10-22
15	なの花 薬局 建石町店	池田市建石町7-10
16	かるがも 薬局 池田店	池田市呉服町1-1-136 サンシティ池田1階
17	たんぽぽ 薬局 池田店	池田市城南1丁目7-10
18	ムケ- 薬局	池田市城南1丁目7-9
19	ウルシア 薬局 池田城南店	池田市城南3丁目1-10
20	大学 薬局	池田市菅原町3-1-118
21	大日 薬局 空港店	池田市石橋4丁目17-16

地域連携薬局のリスト（豊能圏域2/2）

令和4年12月31日時点

No.	薬局の名称	薬局の所在地
22	アイン 薬局 健都店	吹田市岸部新町5-45 ビィア岸辺健都1階
23	ルンゾ 薬局 岸辺店	吹田市岸部新町5-45 ビィア岸辺健都2F
24	アイン 薬局 岸辺店 *	吹田市岸部新町5-45 ビィア岸辺健都2階
25	かayani 薬局	吹田市岸部中3丁目14-5-101号
26	加ハ- 薬局 五月が丘店	吹田市五月が丘北25-40 19ビル1階
27	加ハ- 薬局 高城店	吹田市高城町3-21
28	かるがも 薬局 千里山田店	吹田市山田西3丁目77-7
29	新京阪 薬局	吹田市寿町1丁目3-12
30	加ハ- 薬局	吹田市昭和町12-26
31	加ハ- 薬局	吹田市新芦屋上22-1 LiM千里丘104号
32	岡村 薬局	吹田市垂水町1丁目21-1

No.	薬局の名称	薬局の所在地
33	アイン 薬局 南千里店	吹田市津雲台1丁目2-11
34	千里プラス 薬局	吹田市津雲台1丁目2-D9 南千里ビル1階
35	虹 薬局 南千里店	吹田市津雲台1丁目2-D9南千里ビル2階
36	あおば 薬局	吹田市南高浜町24-9
37	アイン 薬局 吹田店	吹田市日の出町27-13
38	加ハ- 薬局 吹田店	吹田市日の出町27-14
39	アイン 薬局 箕面店	箕面市粟生間谷西7丁目14-4
40	仲井 薬局	箕面市小野原西6丁目12-1 岩永ビルB1F
41	さくら 薬局 箕面西小路店	箕面市西小路3丁目17-36
42	船場西 薬局	箕面市船場西1丁目6-7

* 専門医療機関連携薬局の認定も取得

地域連携薬局のリスト（三島圏域）

令和4年12月31日時点

No.	薬局の名称	薬局の所在地
1	日本調剤 紺屋町 薬局	高槻市紺屋町9-18 さつきビル1階
2	日本調剤 高槻 薬局	高槻市城北町2丁目1-18
3	たんぼぼ下田部 薬局	高槻市登町18-1
4	たんぼぼ富田 薬局	高槻市富田町6丁目6-1
5	アイン 薬局 高槻店	高槻市北園町11-14 高槻北園町ビル1階
6	エムケ- 薬局	高槻市北柳川町6-26
7	セントラル 薬局	高槻市野見町2-57 ホンズビル1階
8	アイン 薬局 茨木店	茨木市見付山2丁目1-2-2
9	桜彩都 薬局	茨木市彩都あさぎ1丁目2-1 ガーデンモール内

No.	薬局の名称	薬局の所在地
10	そうごう 薬局 茨木豊川店	茨木市西豊川町25-3
11	アイン 薬局 総持寺店	茨木市総持寺駅前町2-7
12	北摂調剤茨木大池 薬局	茨木市大池2丁目28-17
13	さつき 薬局	茨木市東奈良3丁目16-35
14	日本調剤 阪大前 薬局 *	茨木市美穂ヶ丘3-8
15	メガイカルケア コーポ 薬局	摂津市正雀本町1丁目21-29
16	コーポ 薬局	摂津市千里丘2丁目12-10-103号室
17	アイン 薬局 摂津店	摂津市鳥飼八防2丁目3-4

* 専門医療機関連携薬局の認定も取得

地域連携薬局のリスト（北河内圏域）

令和4年12月31日時点

No.	薬局の名称	薬局の所在地
1	わかば 薬局	守口市金下町2丁目13-6
2	サライトげんき 薬局 寺方店	守口市寺方錦通1丁目10-40
3	クオール 薬局 寺方本通店	守口市寺方本通1丁目4-3
4	アイン 薬局 守口店	守口市北斗町8-14
5	アイン 薬局 藤阪店	枚方市王仁公園2-56
6	そうごう 薬局 香里ヶ丘店	枚方市香里ヶ丘6丁目8
7	アスト 薬局 招提店	枚方市招提中町2丁目1-3
8	まきの 薬局	枚方市招提平野町5-22
9	エルム 薬局	枚方市長尾谷町2丁目13-16
10	アイン 薬局 枚方長尾店	枚方市長尾播磨谷1丁目3873-1
11	サライトなかよし 薬局 東香里店	枚方市東香里元町10-3
12	クオール 薬局 藤阪元町店	枚方市藤阪元町3丁目35-1
13	サンプラザ 調剤 薬局	枚方市楠葉美咲3丁目22-4-102
14	きららみらい 薬局	枚方市枚方元町7番16号 ハヤシ公園ビル1階

No.	薬局の名称	薬局の所在地
15	セガミ 薬局 香里駅前店	寝屋川市香里南之町28-24-103
16	アイン 薬局 香里園店	寝屋川市香里本通町8-4-202,203
17	クオール 薬局 寝屋川店	寝屋川市寿町57-11
18	アイン 薬局 寝屋川中央店	寝屋川市川勝町11-28
19	きららみらい 薬局	寝屋川市東大利町11-13
20	きららみらい 薬局	寝屋川市木田町4-45
21	サシ 薬局 住道店	大東市赤井1丁目5 ヲ° 5住道102号室
22	ハートドラッグ すみのどう 薬局	大東市大野2丁目1-16アウロビル1階
23	サライトげんき 薬局 門真宮前店	門真市宮前町17-1
24	スギ 薬局 古川橋店	門真市幸福町4-22 ヲ社ビル1階
25	サライトげんき 薬局 門真店	門真市千石東町2-46 小川ビル1階
26	サライトげんき 薬局 四條畷店	四條畷市塚脇町938-2
27	レインボー 薬局	交野市天野が原町5丁目14-6

地域連携薬局のリスト（中河内圏域）

令和4年12月31日時点

No.	薬局の名称	薬局の所在地
1	恩智ヘルスファーマシー 薬局	八尾市恩智中町1丁目151
2	薬局 マツトキヨシ 八尾店	八尾市光町1丁目32
3	アイン 薬局 八尾店 *	八尾市荘内町2丁目2-36
4	ココカラファイン 薬局 志紀店	八尾市天王寺屋7丁目52
5	みどり 薬局	八尾市柏村町4丁目311-1
6	さつき 薬局 八尾木店	八尾市八尾木北3丁目124-1 SLIT八尾木101
7	そうごう薬局	八尾市北本町2丁目15-27 木村ビル1階
8	セガミ 薬局 久宝寺店	八尾市龍華町1丁目4-2 カギシティタワーズ 2階
9	ファーマシー 薬局 こくぶ	柏原市旭ヶ丘3丁目1-68

No.	薬局の名称	薬局の所在地
10	キタノ 薬局	柏原市国分西1丁目1-17 幸喜ビル1階
11	さつき 薬局	東大阪市稲田新町2丁目29-17-101
12	なつめ 薬局	東大阪市花園東町2丁目3-24
13	グリーンライフ 薬局 荒川店	東大阪市荒川1丁目14-19
14	東大阪プロザ 薬局	東大阪市若草町2-12
15	新石切 薬局	東大阪市西石切町1丁目11-20
16	カセイ 薬局	東大阪市長田西2丁目6-30
17	ミルキ 薬局	東大阪市長田中1丁目4-23 長田センタービル
18	そうごう 薬局 日下店	東大阪市日下町3丁目6-9

* 専門医療機関連携薬局の認定も取得

地域連携薬局のリスト（南河内圏域）

令和4年12月31日時点

No.	薬局の名称	薬局の所在地
1	アイン薬局富田林病院店 *	富田林市向陽台1丁目3-36
2	美加の台 薬局	河内長野市美加の台1丁目38-2
3	あお 薬局	松原市阿保1丁目3-12 塩野ビル1階
4	アセイ 薬局 松原店	松原市阿保3丁目15-24
5	アソシア 薬局 一津屋店	松原市一津屋1丁目19-14
6	アイン 薬局 松原店	松原市天美東7丁目69 林ビル1階
7	リボン 薬局	羽曳野市はびきの2丁目7-36 遠藤ビル3号
8	リハ 薬局	羽曳野市伊賀11-5

No.	薬局の名称	薬局の所在地
9	すこやか 薬局 古市駅前店	羽曳野市栄町4-1 神谷ビル1階101号
10	カセイ 薬局	羽曳野市檜山98-1
11	クオール 薬局 藤井寺駅前店	藤井寺市岡2丁目1-28
12	ファーマシー 薬局 藤井寺駅前	藤井寺市岡2丁目9-13
13	くるみ 薬局	藤井寺市野中4丁目15番27号
14	キハ 薬局	大阪狭山市西山台3丁目5-16
15	キハ 薬局	大阪狭山市菜莢木4丁目372-10 メディカルシア くみの木

* 専門医療機関連携薬局の認定も取得

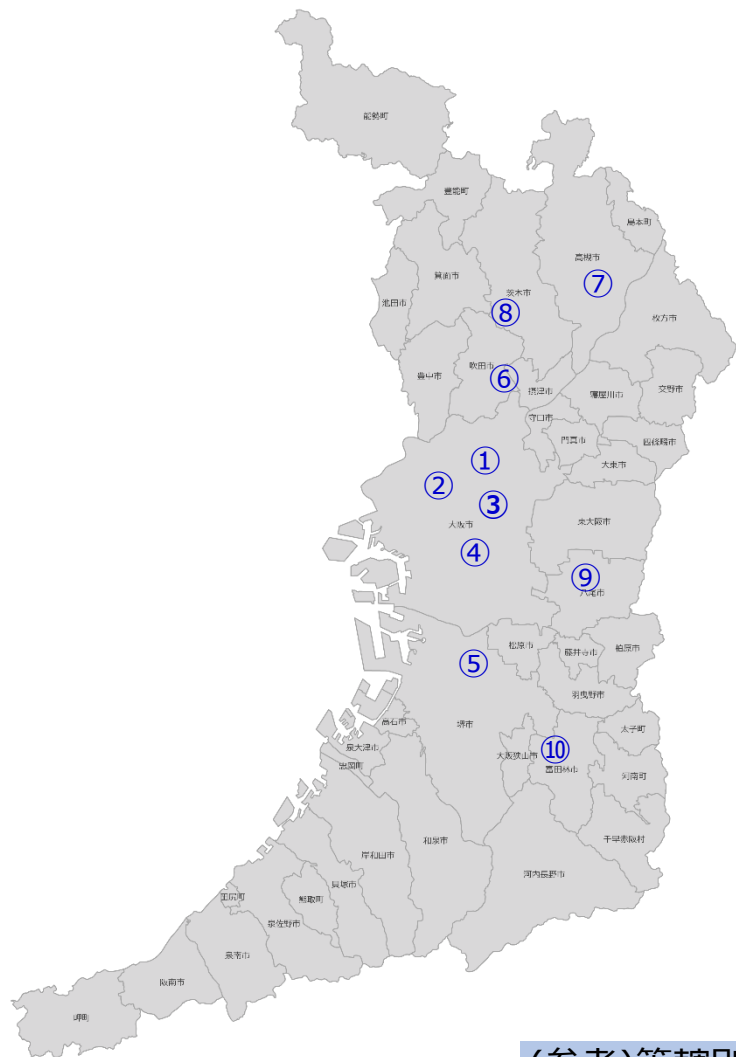
地域連携薬局のリスト（泉州圏域）

令和4年12月31日時点

No.	薬局の名称	薬局の所在地
1	つばさ薬局	泉佐野市上瓦屋1093-13
2	キューン薬局高松店	泉佐野市高松北1丁目4-1 1階
3	ウイング薬局	泉佐野市日根野5910-15 藤井ビル1階
4	ルンジ薬局信太山店	和泉市伯太町6丁目9-9 1階
5	ハロースパル薬局	和泉市伏屋町3丁目7-34
6	つばさ薬局	和泉市府中町3丁目13-10
7	ひまわり薬局	和泉市のぞみ野2丁目5-5
8	アセイ薬局高石店	高石市綾園1丁目1-15
9	いちばんぼし薬局	高石市千代田1丁目9-21
10	くるみ薬局	阪南市箱作3505-4
11	山本保健薬局吉見店	泉南郡田尻町吉見675-32

専門医療機関連携薬局のリスト（大阪府）

全数10（令和4年12月31日時点）



大阪市圏域 4

- 北部：1 ① なの花 薬局 都島店（大阪市都島区）
 西部：1 ② ファーコス 薬局 ふくしま（大阪市福島区）
 東部：1 ③ 日本調剤 谷町 薬局（大阪市中央区）*
 南部：1 ④ 日本調剤 あべの 薬局（大阪市阿倍野区）

堺市圏域 1

- 北区1 ⑤ スギ 薬局 新金岡店（堺市北区）*

豊能圏域 1

- 吹田市1 ⑥ アイン 薬局 岸边店（吹田市）*

三島圏域 2

- 高槻市1 ⑦ 日本調剤 高槻 薬局（高槻市）*
 茨木市1 ⑧ 日本調剤 阪大前 薬局（茨木市）*

北河内圏域 0

中河内圏域 1

- 八尾市1 ⑨ アイン 薬局 八尾店（八尾市）*

南河内圏域 1

- 富田林市1 ⑩ アイン 薬局 富田林病院店（富田林市）*

泉州圏域 0

* 地域連携薬局の認定も取得

(参考)管轄別軒数 薬務課 5 茨木HC 3 守口HC 0 藤井寺HC 2 泉佐野HC 0

薬局の認定制度がスタートしました！

こんな希望ありませんか？



今度入院するけど、今飲んでいる薬のことや
退院後の薬のことを病院とも連携して
ずっと対応して欲しいな

通院してがん治療を受けているけど、
専門医療機関があるように
専門的な薬局もあるのかな

対応してくれる薬局を簡単に探したいな

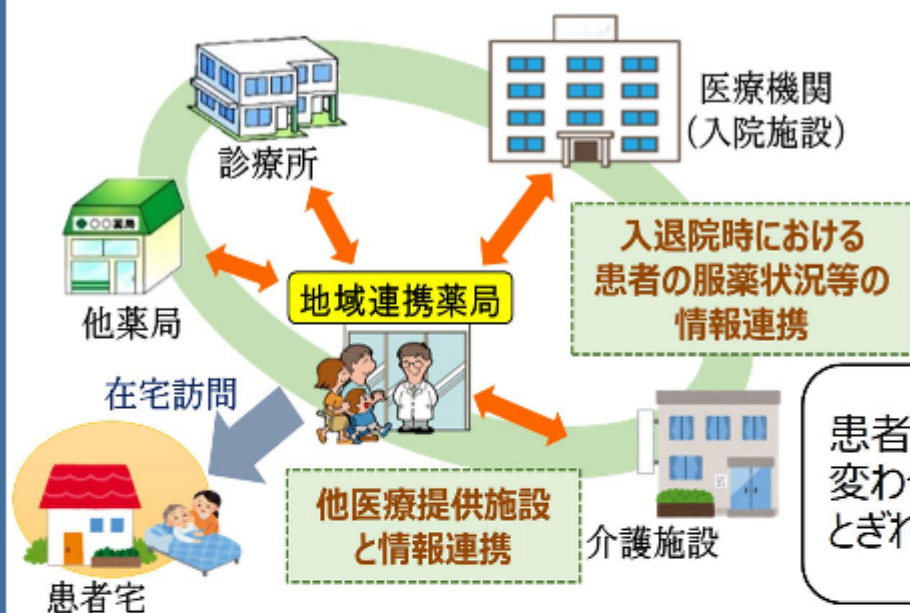


患者さんが安心して治療が受けられるよう、
地域の医療・介護の関係施設と連携しながら患者さんを支えていく
役割を持つ薬局*を認定する制度が始まりました。

※地域連携薬局及び専門医療機関連携薬局

詳しくは中面へ

地域連携薬局



外来の受診から医療機関への入院、さらには退院後の自宅や介護施設等での在宅医療を受ける際の訪問対応など、薬のことについて医療や介護の関係施設と連携しながら、患者を支えていく薬局

患者さんの療養環境が変わっても
とぎれることなく対応します。



○ 地域連携薬局の機能

- ・安心して相談しやすい設備があります（プライバシーやバリアフリーに配慮）
- ・地域の医療機関や介護関係施設、他の薬局と連携して、患者さんの薬の情報を共有します
- ・開店時間外の相談、調剤に対応しています
- ・点滴・注射薬の調製や、がんによる痛みなどの緩和ケアの薬に対応できます
- ・地域の包括的な支援・サービス提供体制（地域包括ケアシステム）の構築に貢献します
- ・かかりつけ薬剤師が対応します（いつもの薬剤師がいつでも対応できます）
- ・医療機器や衛生材料も取り扱っています 等

専門医療機関連携薬局



がん治療を行う専門医療機関と治療方針などを共有し、専門性の高い薬学的管理を行うことで、抗がん剤などの薬を使用している患者を支えていく薬局

専門的な薬学管理機能をもって対応します。



○ 専門医療機関連携薬局の機能

- ・安心して相談しやすい設備があります（プライバシーやバリアフリーに配慮）
- ・がん等の専門医療機関や地域の他の薬局と連携して、患者さんの薬の情報を共有します
- ・開店時間外の相談、調剤に対応しています
- ・がんによる痛みなどの緩和ケアの薬に対応できます
- ・がんに係る専門性を持つ薬剤師が対応します
- ・かかりつけ薬剤師が対応します（いつもの薬剤師がいつでも対応できます） 等



認定された薬局でしか、
対応できないの？

認定された薬局では、すでに医療機関等との連携
体制があり、また、勤務する薬剤師が必要な研修を
受けているなど、より円滑・適切に対応ができます。

どこにあるの？

右の方法で調べられます。



＜地域連携薬局・専門医療機関連携薬局の探し方＞

1 薬局の掲示を見る

認定された薬局は「地域連携薬局」「専門医療機関連携薬局」と掲示されています。

2 一覧から探す

大阪府のホームページから検索できます。



[https://www.pref.osaka.lg.jp/yakumu/yakk
yokutorikumi/202108nintei.html](https://www.pref.osaka.lg.jp/yakumu/yakk
yokutorikumi/202108nintei.html)



3 いつも行っている薬局が認定されているか調べる 薬局機能情報検索サイトから検索できます。

[https://www.pref.osaka.lg.jp/yakumu/kouhyo-
system/index.html](https://www.pref.osaka.lg.jp/yakumu/kouhyo-
system/index.html)



薬剤師に相談しましょう

ジェネリック医薬品のことを
聞きたいな

飲み忘れたり、
飲みにくい薬があって
薬が残ってしまう

入院中に飲んでいた
薬のことを知りたい

市販薬(OTC 医薬品)は
今飲んでいる薬と一緒に
飲めるの？

自宅で静養しているけど
薬のことが気になる

お医者さんに相談したいことがあるんだけど、
薬剤師から伝えてくれないかな

大阪府からのお知らせ

～ 地域別ジェネリック医薬品等使用実績リストを公開しています ～



地域別ジェネリック医薬品等使用実績リストの作成

【目的】

- 診療所等や薬局においてジェネリック医薬品を採用する際の参考にさせていただく。
- フォーミュラを検討する際の参考にさせていただく。

【内容】

国民健康保険及び後期高齢者医療の府内の調剤レセプトデータをもとに11医療圏別(※)のリストを作成し、公表（大阪府のホームページ（HP）に掲載）

- 大阪府HP URL <https://www.pref.osaka.lg.jp/yakumu/generic/jigyo.html>

※11医療圏

- 1 豊能： 池田市、箕面市、豊中市、吹田市、豊能町、能勢町
- 2 三島： 摂津市、茨木市、高槻市、島本町
- 3 北河内： 枚方市、寝屋川市、守口市、門真市、大東市、四條畷市、交野市
- 4 中河内： 東大阪市、八尾市、柏原市
- 5 南河内： 松原市、羽曳野市、藤井寺市、富田林市、河内長野市、大阪狭山市、河南町、太子町、千早赤阪村
- 6 堺市
- 7 泉州： 和泉市、泉大津市、高石市、岸和田市、貝塚市、泉佐野市、泉南市、阪南市、忠岡町、熊取町、田尻町、岬町
- 8～11 北部・西部・東部・南部 基本保健医療圏(大阪市)

地域別ジェネリック医薬品等使用実績リスト (見本)

医薬品実績リスト

圏域：中河内

調剤年月 令和03年01月 ~ 令和03年12月

NO	医薬品名	メーカー名	一般名処方の標準的な記載	薬価	数量	使用率	薬価基準掲載医薬品コード	薬効分類コード
740	先発 オメプラール錠 20 20mg	太陽ファルマ	【般】オメプラゾール錠 20mg	82.20	36,619	13.7%	2329022H1043	232
	オメプラゾン錠 20mg	田辺三菱製薬		86.20	6,933	2.6%	2329022H1051	
	オメプラゾール錠 20mg 「アメル」	共和薬工		31.50	102,739	38.4%	2329022H1019	
	オメプラゾール錠 20mg 「トーワ」	東和薬品		31.50	35,650	13.3%	2329022H1019	
	オメプラゾール錠 20mg 「日医工」	日医工		31.50	33,736	12.6%	2329022H1019	
	オメプラゾール錠 20 「SW」 20mg	メディサ新薬		31.50	23,236	8.7%	2329022H1019	
	その他		~31.50	28,703	10.7%			
741	先発 タガメット細粒 20%	大日本住友製薬	【般】シメチジン細粒 20%	13.70	45	5.8%	2325001C1053	232
	後発 シメチジン細粒 20% 「ツルハラ」	鶴原製薬		6.30	728	94.2%	2325001C1010	
742	先発 タガメット錠 200mg	大日本住友製薬	【般】シメチジン錠 200mg	12.60	69,624	29.1%	2325001F1211	232
	シメチジン錠 200mg 「サワイ」	沢井製薬		5.70	93,284	38.9%	2325001F1017	
	シメチジン錠 200mg 「YD」	陽進堂		5.70	24,011	10.0%	2325001F1017	
	シメチジン錠 200mg 「クニヒロ」	皇漢堂製薬		5.70	21,029	8.8%	2325001F1017	
	シメチジン錠 200mg 「日医工」	日医工		5.70	14,474	6.0%	2325001F1017	
	その他			~5.70	17,139	7.2%		
743	先発 タガメット錠 400mg	大日本住友製薬	【般】シメチジン錠 400mg	12.70	0	0.0%	2325001F2048	232
	後発 シメチジン錠 400mg 「YD」	陽進堂		5.90	720	100.0%	2325001F2013	
744	先発 コランチル配合顆粒	塩野義	【般】ジサイクロミン・乾燥水酸化アルミニウムゲル等配合顆粒	6.30	184,463	81.6%	2329107D1096	232
	後発 レスポリックス配合顆粒	鶴原製薬		6.00	41,731	18.4%	2329107D1100	
745	先発 アルサルミン細粒 90%	富士化学工業	【般】スクラルファート細粒 90%	6.50	120,033	98.9%	2329008C1097	232
	後発 スクラルファート細粒 90% 「ツルハラ」	鶴原製薬		6.30	1,277	1.1%	2329008C1135	
746	先発 アルサルミン内用液 10%	富士化学工業	【般】スクラルファート経口液 10%	2.60	74,920	28.8%	2329008S1105	232
	後発 スクラルファート内用液 10% 「日医工」	日医工		2.10	113,320	43.5%	2329008S1016	
	スクラルファート内用液 10% 「タイヨー」	武田テバファーマ		2.10	72,030	27.7%	2329008S1016	
747	後発 スクラルファート顆粒 90% 「トーワ」	東和薬品	【般】スクラルファート顆粒 90%	6.30	32,181	84.0%	2329008D1173	232
	スクラルファート顆粒 90% 「日医工」	日医工		6.30	6,140	16.0%	2329008D1181	
748	先発 ドグマチールカプセル 50mg	日医工	【般】スルピリドカプセル 50mg	11.40	19,033	48.9%	2329009M1380	232
	後発 スルピリドカプセル 50mg 「トーワ」	東和薬品		6.40	19,878	51.1%	2329009M1011	
749	先発 ドグマチール細粒 10%	日医工	【般】スルピリド細粒 10%	13.30	10,257	74.7%	2329009C2055	232
	後発 スルピリド細粒 10% 「アメル」	共和薬工		6.30	3,477	25.3%	2329009C2012	
750	先発 ドグマチール細粒 50%	日医工	【般】スルピリド細粒 50%	31.00	540	49.9%	2329009C3078	232
	後発 スルピリド細粒 50% 「アメル」	共和薬工		14.60	541	50.1%	2329009C3019	
751	先発 ドグマチール錠 50mg	日医工	【般】スルピリド錠 50mg	11.40	224,064	22.1%	2329009F1110	232
	後発 スルピリド錠 50mg 「アメル」	共和薬工		6.40	440,532	43.4%	2329009F1012	
	スルピリド錠 50mg 「サワイ」	沢井製薬		6.40	287,756	28.4%	2329009F1012	
	スルピリド錠 50mg (TYK)	武田テバ薬品		6.40	41,816	4.1%	2329009F1012	
	スルピリド錠 50mg 「CH」	長生堂		6.40	19,584	1.9%	2329009F1012	
	スルピリド錠 50mg 「TCK」	辰巳化学		6.40	816	0.1%	2329009F1012	
752	先発 ソロンカプセル 100 100mg	大正製薬	【般】ソファルコンカプセル 100mg	10.10	6,057	88.7%	2329011M2066	232
	後発 ラビンカプセル 100mg	辰巳化学		8.10	768	11.3%	2329011M2015	
753	後発 ソファルコン細粒 10% 「YD」	陽進堂	【般】ソファルコン細粒 10%	8.10	8,382	64.8%	2329011C1013	232
	ソファルコン細粒 10% 「サワイ」	沢井製薬		8.10	4,562	35.2%	2329011C1013	