

産業廃棄物処理計画実施状況報告書

令和5年5月12日

大阪府知事 殿

提出者

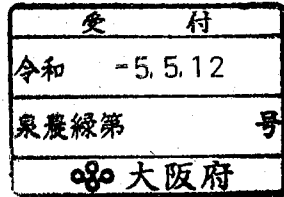
住 所 大阪府貝塚市港16番地の1

氏 名 チョダウーテ株式会社

代表取締役社長 平田 芳久

(法人にあつては、名称及び代表者の氏名)

電話番号 072-431-5211

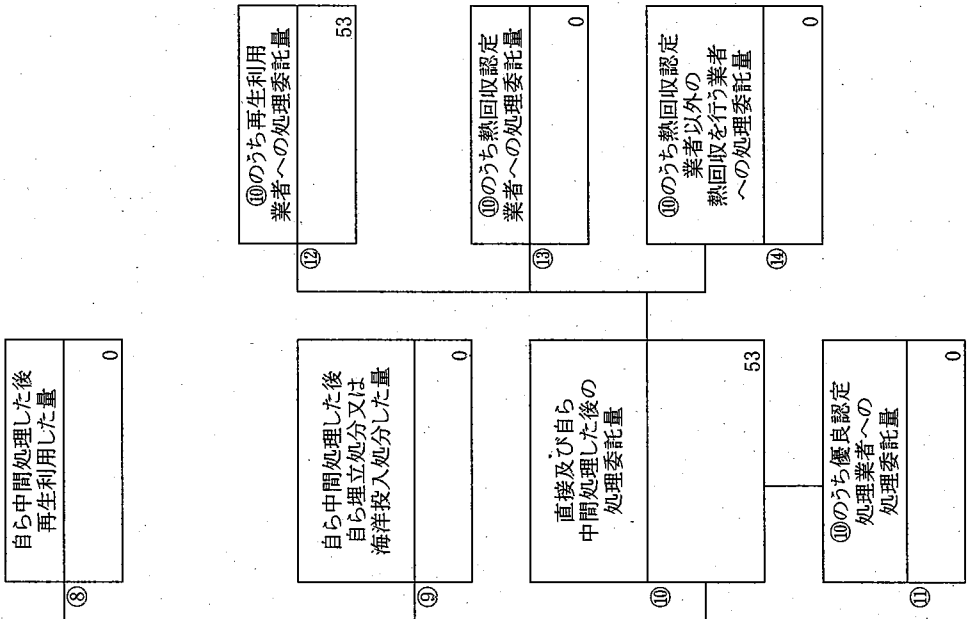
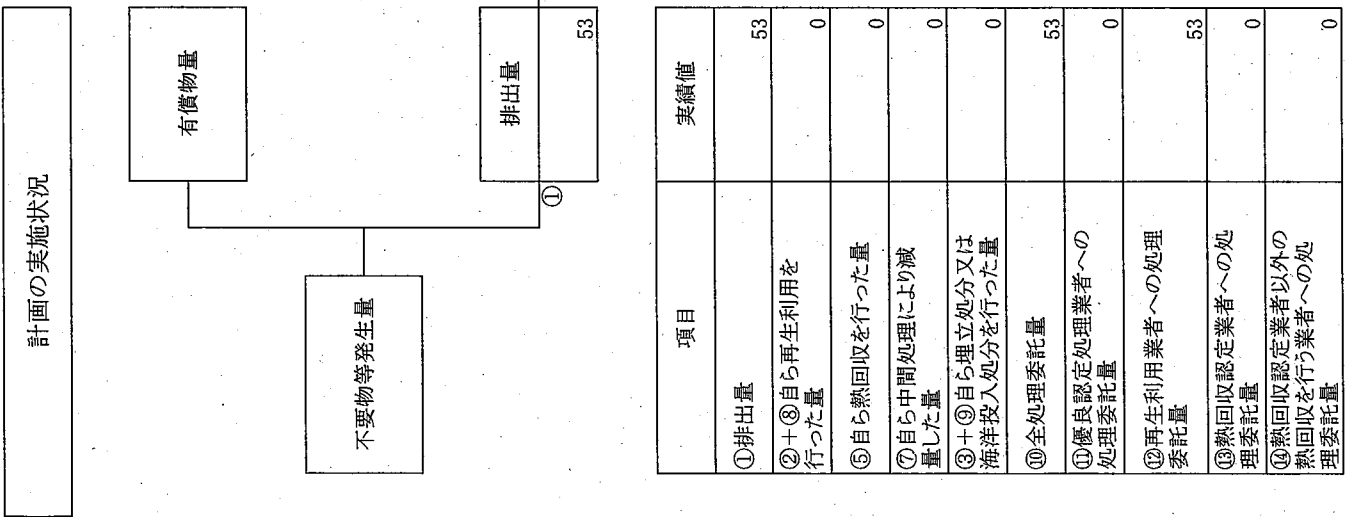


廃棄物の処理及び清掃に関する法律第12条第10項の規定に基づき、令和2年度の産業廃棄物  
処理計画の実施状況を報告します。

|                          |                    |                           |         |
|--------------------------|--------------------|---------------------------|---------|
| 事業場の名称                   | チヨダウーテ株式会社 貝塚工場    |                           |         |
| 事業場の所在地                  | 大阪府貝塚市港16番地の1      |                           |         |
| 事業の種類                    | 21:窯業・土石製品製造業      |                           |         |
| 産業廃棄物処理計画における計画期間        | 令和4年4月1日～令和5年3月31日 |                           |         |
| 項目                       | 目標値                | 項目                        | 目標値     |
| 排出量                      | 3,660 t            | 全処理委託量                    | 3,660 t |
| 自ら再生利用を行う産業廃棄物の量         | t                  | 優良認定処理業者への処理委託量           | t       |
| 自ら熱回収を行う産業廃棄物の量          | t                  | 再生利用業者への処理委託量             | t       |
| 自ら中間処理により減量する産業廃棄物の量     | t                  | 認定熱回収業者への処理委託量            | t       |
| 自ら埋立処分又は海洋投入処分を行う産業廃棄物の量 | t                  | 認定熱回収業者以外の熱回収を行う業者への処理委託量 | t       |
| ※事務処理欄                   |                    |                           |         |



(産業廃棄物の種類: ②廃プラスチック類 C-1工程)

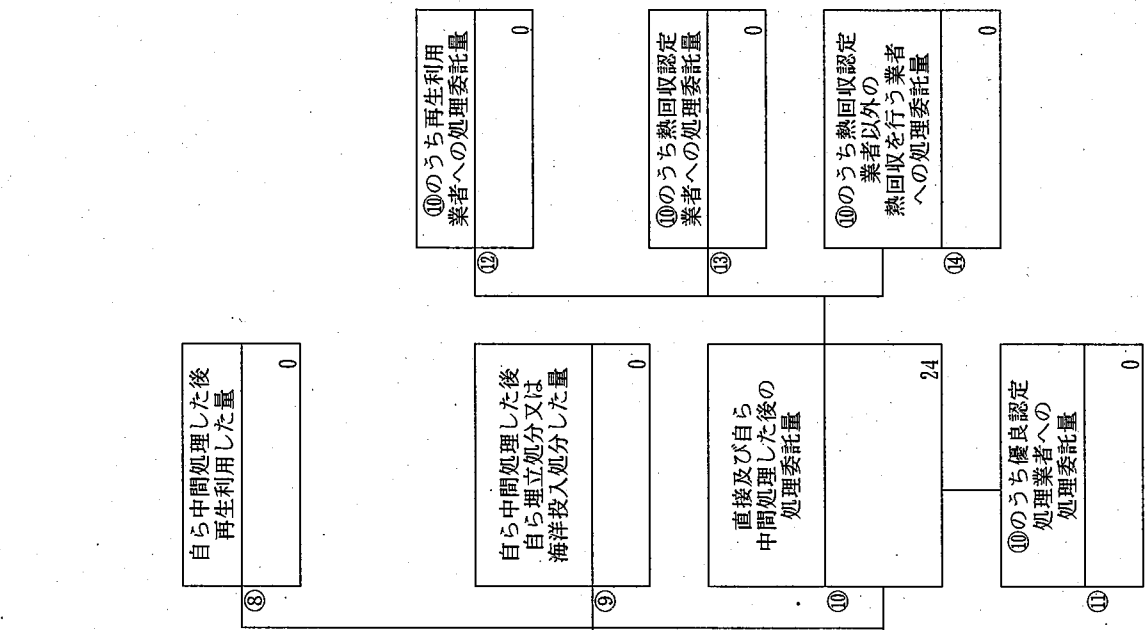


| 項目                         | 実績値 |
|----------------------------|-----|
| ①排出量                       | 53  |
| ②+⑧自ら再生利用を行った量             | 0   |
| ⑤自ら熱回収を行った量                | 0   |
| ⑦自ら中間処理により減量した量            | 0   |
| ③+⑨自ら埋立処分又は海洋投入処分を行った量     | 0   |
| ⑩全処理委託量                    | 53  |
| ⑪優良認定処理業者への処理委託量           | 0   |
| ⑫再生利用業者への処理委託量             | 53  |
| ⑬熱回収認定業者への処理委託量            | 0   |
| ⑭熱回収認定業者以外の熱回収を行う業者への処理委託量 | 0   |

|                               |    |
|-------------------------------|----|
| ⑩のうち再生利用業者への処理委託量             | 53 |
| ⑩のうち熱回収認定業者への処理委託量            | 0  |
| ⑩のうち熱回収認定業者以外の熱回収を行う業者への処理委託量 | 0  |

|                     |   |
|---------------------|---|
| ⑩のうち優良認定処理業者への処理委託量 | 0 |
|---------------------|---|

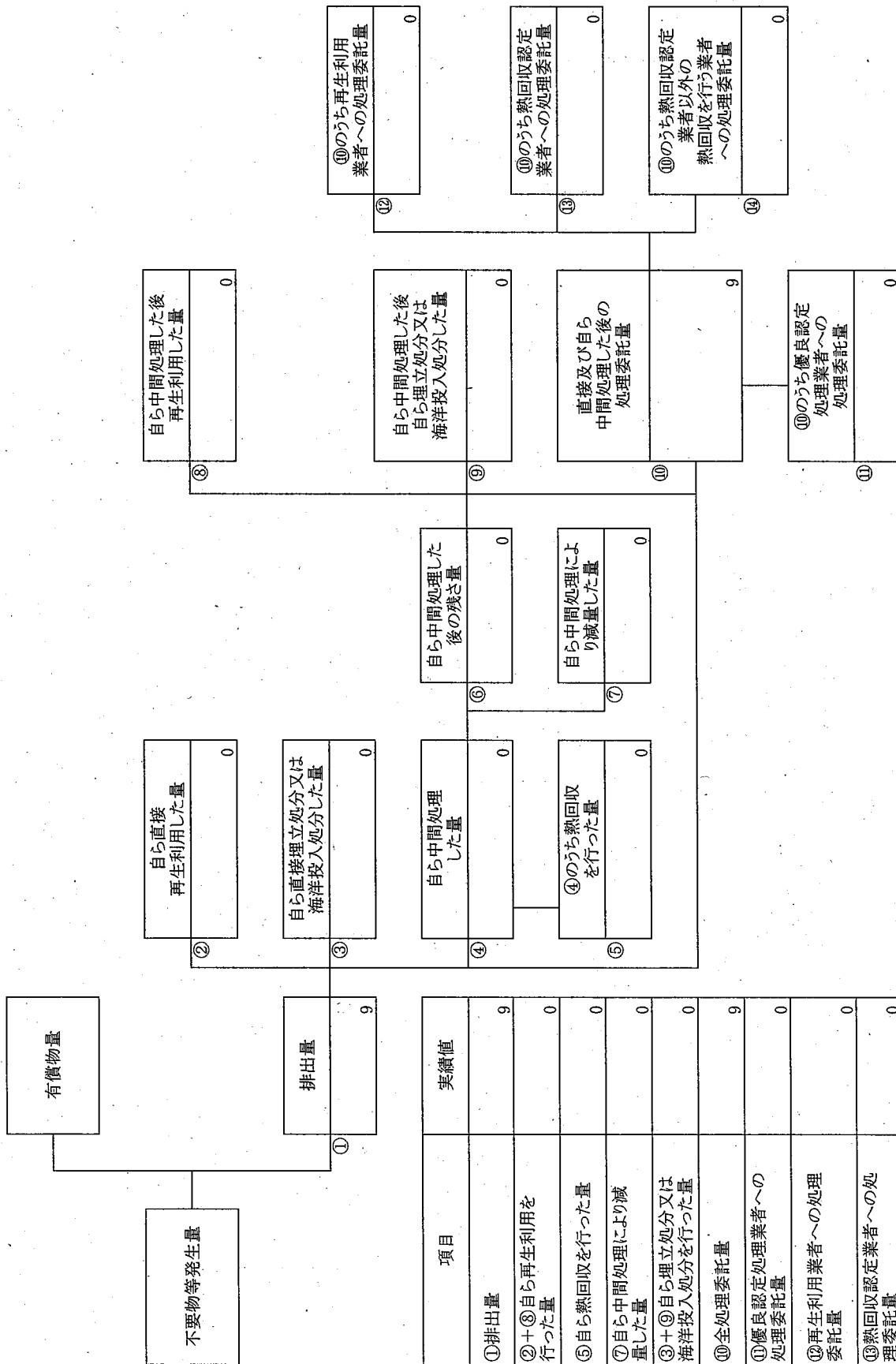
計画の実施状況 (産業廃棄物の種類: ③管理型混合廃棄物 C-2工程)



| 項目                         | 実績値 |
|----------------------------|-----|
| ①排出量                       | 24  |
| ②+③自ら再生利用を行った量             | 0   |
| ⑤自ら熱回収を行った量                | 0   |
| ⑦自ら中間処理により減量した量            | 0   |
| ③+⑤自ら埋立処分又は海洋投入処分を行った量     | 0   |
| ⑩全処理委託量                    | 24  |
| ⑪優良認定処理業者への処理委託量           | 0   |
| ⑫再生利用業者への処理委託量             | 0   |
| ⑬熱回収認定業者への処理委託量            | 0   |
| ⑭熱回収認定業者以外の熱回収を行う業者への処理委託量 | 0   |

(産業廃棄物の種類: ④がれき類 C-3工程)

計画の実施状況



| 項目                     | 実績値 |
|------------------------|-----|
| ①排出量                   | 9   |
| ②+③自ら再生利用を行った量         | 0   |
| ⑤自ら熱回収を行った量            | 0   |
| ⑦自ら中間処理により減量した量        | 0   |
| ③+⑥自ら埋立処分又は海洋投入処分を行った量 | 0   |
| ⑩全処理委託量                | 9   |
| ①優良認定処理業者への処理委託量       | 0   |
| ⑫再生利用業者への処理委託量         | 0   |
| ⑬熱回収認定業者への処理委託量        | 0   |
| ⑭熱回収認定業者以外の処理委託量       | 0   |

|                  |   |
|------------------|---|
| 自ら中間処理した後再生利用した量 | 0 |
|------------------|---|

|                   |   |
|-------------------|---|
| ⑩のうち再生利用業者への処理委託量 | 0 |
|-------------------|---|

|                            |   |
|----------------------------|---|
| 自ら中間処理した後自ら埋立処分又は海洋投入処分した量 | 0 |
|----------------------------|---|

|                    |   |
|--------------------|---|
| ⑩のうち熱回収認定業者への処理委託量 | 0 |
|--------------------|---|

|                   |   |
|-------------------|---|
| 直接及び自ら中間処理後の処理委託量 | 9 |
|-------------------|---|

|                               |   |
|-------------------------------|---|
| ⑩のうち熱回収認定業者以外の熱回収を行う業者への処理委託量 | 0 |
|-------------------------------|---|

|                     |   |
|---------------------|---|
| ⑩のうち優良認定処理業者への処理委託量 | 0 |
|---------------------|---|

|               |   |
|---------------|---|
| 自ら中間処理した後の残存量 | 0 |
|---------------|---|

|                |   |
|----------------|---|
| 自ら中間処理により減量した量 | 0 |
|----------------|---|

|             |   |
|-------------|---|
| 自ら直接再生利用した量 | 0 |
|-------------|---|

|                     |   |
|---------------------|---|
| 自ら直接埋立処分又は海洋投入処分した量 | 0 |
|---------------------|---|

|           |   |
|-----------|---|
| 自ら中間処理した量 | 0 |
|-----------|---|

|              |   |
|--------------|---|
| ④のうち熱回収を行った量 | 0 |
|--------------|---|