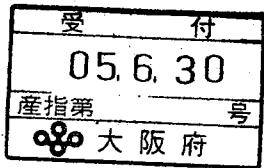


（第1面）

産業廃棄物処理計画書

2023年 6月30日

大阪府知事 殿



提出者

住 所 大阪市西区阿波座2丁目4番23号

氏 名 株式会社 ナカノフード建設 大阪支社  
常務執行役員支社長 吉村 哲志

（法人にあっては、名称及び代表者の氏名）

電話番号 06-6532-8330

廃棄物の処理及び清掃に関する法律第12条第9項の規定に基づき、産業廃棄物の減量その他その処理に関する計画を作成したので、提出します。

事業場の名称	大阪府下 管轄の各事業場
事業場の所在地	大阪府下 管轄の各事業場所在地
計画期間	令和5年4月1日～令和6年3月31日

当該事業場において現に行っている事業に関する事項

①事業の種類	06 総合工事業
②事業の規模	前年度完成工事高（1490百万円）
③従業員数	141名（令和5年3月31日現在）
④産業廃棄物の一連の処理の工程	別紙「廃棄物の処理工程の通り」

## 産業廃棄物の処理に係る管理体制に関する事項

(管理体制図)

別紙管理体制図の通り

## 産業廃棄物の排出の抑制に関する事項

①現状	【前年度（4年度）実績】		
	産業廃棄物の種類	建設汚泥	安定型建設系混合廃棄物
	排出量	882.11 t	347.98 t
	(これまでに実施した取組) ・構造・規模・用途に合わせた総原単位および混合原単位の目標設定 ・排出量を作業所毎に毎月確認し、目標に対する消化率を監視する		
②計画	【目標】		
	産業廃棄物の種類	建設汚泥	コンクリート破片
	排出量	0 t	2000 t
	(今後実施する予定の取組) ・上記取り組みの継続 ・ゼロエミッション活動の推進(請負金額 官庁工事5億円 民間工事8億円以上の作業所対象) ・着工時における検討会議時に排出抑制等の重点施策を確認する		

## 産業廃棄物の分別に関する事項

①現状	(分別している産業廃棄物の種類及び分別に関する取組) ・工程に合わせた分別品目の見直し実施 ・新築、改修、解体等工事別に分別率目標の設定
②計画	(今後分別する予定の産業廃棄物の種類及び分別に関する取組) ・上記取り組みの継続 ・作業所において職長会を活性化し、産業廃棄物の分別に努める

(第2面)

産業廃棄物の排出の抑制に関する事項			
【前年度（4年度）実績】			
アスコン破片	がれき類	ガラスくず等	廃プラスチック類
210.8 t	15.1 t	6.6 t	9.31 t
【目標】			
アスコン破片	がれき類	ガラスくず等	廃プラスチック類
700 t	500 t	100 t	300 t

産業廃棄物の排出の抑制に関する事項			
【前年度（4年度）実績】			
金属くず	紙くず	建設工事の木くず	伐採材・伐根材
0 t	0 t	45.92 t	5.35 t
【目標】			
金属くず	紙くず	建設工事の木くず	伐採材・伐根材
0 t	0 t	200 t	10 t

産業廃棄物の排出の抑制に関する事項			
【前年度（4年度）実績】			
建設工事の繊維くず	廃石膏ボード	#REF!	管理型建設系混合廃棄物
0 t	18.37 t	0 t	54.7 t
【目標】			
建設工事の繊維くず	廃石膏ボード	新築系混合廃棄物	解体系混合廃棄物
10 t	60 t	120 t	100 t

## 自ら行う産業廃棄物の再生利用に関する事項

①現状	【前年度（4年度）実績】		
	産業廃棄物の種類	建設汚泥	安定型建設系混合廃棄物
	自ら再生利用を行った産業廃棄物の量	— t	— t
	・特になし		
②計画	【目標】		
	産業廃棄物の種類	建設汚泥	コンクリート破片
	自ら再生利用を行った産業廃棄物の量	— t	— t
	(今後実施する予定の取組) ・特になし		

## 自ら行う産業廃棄物の中間処理に関する事項

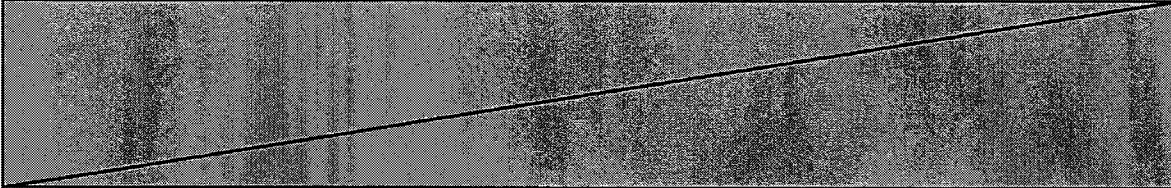
①現状	【前年度（4年度）実績】		
	産業廃棄物の種類	建設汚泥	安定型建設系混合廃棄物
	自ら熱回収を行った産業廃棄物の量	— t	— t
	自ら中間処理により減量した産業廃棄物の量	— t	— t
(これまでに実施した取組) ・特になし			
②計画	【目標】		
	産業廃棄物の種類	建設汚泥	コンクリート破片
	自ら熱回収を行った産業廃棄物の量	— t	— t
	自ら中間処理により減量した産業廃棄物の量	— t	— t
(今後実施する予定の取組) ・特になし			

(第3面)

自ら行う産業廃棄物の再生利用に関する事項

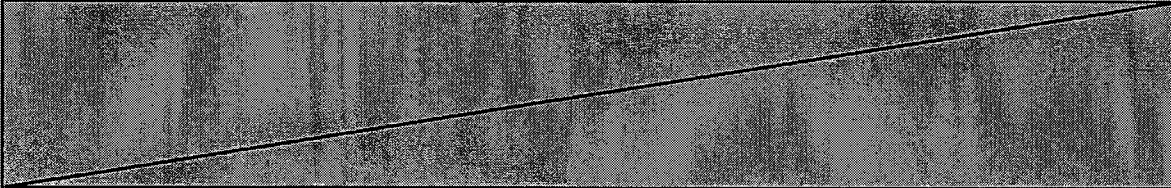
【前年度（4年度）実績】

アスコン破片	がれき類	ガラスくず等	廃プラスチック類
- t	- t	- t	- t



【目標】

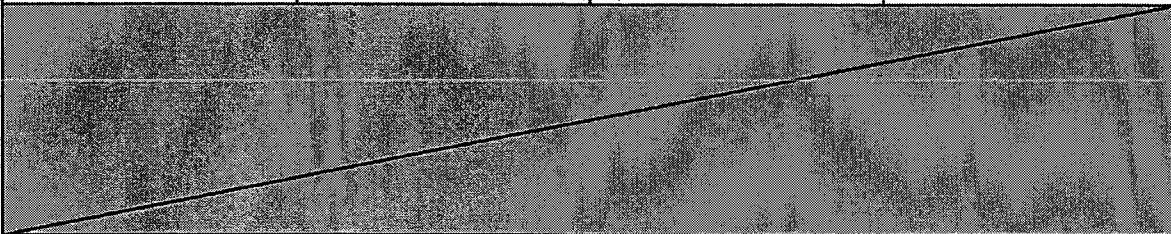
アスコン破片	がれき類	ガラスくず等	廃プラスチック類
- t	- t	- t	- t



自ら行う産業廃棄物の中間処理に関する事項

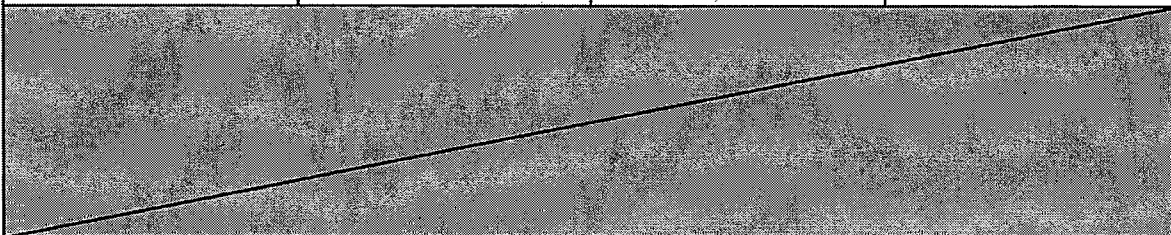
【前年度（4年度）実績】

アスコン破片	がれき類	ガラスくず等	廃プラスチック類
- t	- t	- t	- t
- t	- t	- t	- t



【目標】

アスコン破片	がれき類	ガラスくず等	廃プラスチック類
- t	- t	- t	- t
- t	- t	- t	- t



自ら行う産業廃棄物の再生利用に関する事項			
【前年度（4年度）実績】			
金属くず	紙くず	建設工事の木くず	伐採材・伐根材
- t	- t	- t	- t
【目標】			
金属くず	紙くず	建設工事の木くず	伐採材・伐根材
- t	- t	- t	- t
自ら行う産業廃棄物の中間処理に関する事項			
【前年度（4年度）実績】			
金属くず	紙くず	建設工事の木くず	伐採材・伐根材
- t	- t	- t	- t
- t	- t	- t	- t
【目標】			
金属くず	紙くず	建設工事の木くず	伐採材・伐根材
- t	- t	- t	- t
- t	- t	- t	- t



自ら行う産業廃棄物の再生利用に関する事項			
【前年度（4年度）実績】			
建設工事の繊維くず	廃石膏ボード	#REF!	管理型建設系混合廃棄物
- t	- t	- t	- t
【目標】			
建設工事の繊維くず	廃石膏ボード	新築系混合廃棄物	解体系混合廃棄物
- t	- t	- t	- t
自ら行う産業廃棄物の中間処理に関する事項			
【前年度（4年度）実績】			
建設工事の繊維くず	廃石膏ボード	#REF!	管理型建設系混合廃棄物
- t	- t	- t	- t
- t	- t	- t	- t
【目標】			
建設工事の繊維くず	廃石膏ボード	新築系混合廃棄物	解体系混合廃棄物
- t	- t	- t	- t
- t	- t	- t	- t

## (第4面)

## 自ら行う産業廃棄物の埋立処分又は海洋投入処分に関する事項

①現状	【前年度（4年度）実績】		
	産業廃棄物の種類	建設汚泥	安定型建設系混合廃棄物
	自ら埋立処分又は海洋投入処分を行った産業廃棄物の量	— t	— t
	(これまでに実施した取組) ・特になし		
②計画	【目標】		
	産業廃棄物の種類	建設汚泥	コンクリート破片
	自ら埋立処分又は海洋投入処分を行う産業廃棄物の量	— t	— t
	(今後実施する予定の取組) ・特になし		

## 産業廃棄物の処理の委託に関する事項

①現状	【前年度（4年度）実績】		
	産業廃棄物の種類	建設汚泥	安定型建設系混合廃棄物
	全処理委託量	882.11 t	347.98 t
	優良認定処理業者への処理委託量	— t	30 t
	再生利用業者への処理委託量	— t	— t
	認定熱回収業者への処理委託量	— t	— t
	認定熱回収業者以外の熱回収を行う業者への処理委託量	— t	— t
	(これまでに実施した取組) ・電子 manifests の利用拡大（請負金額2500万円以上の作業所100%以上で実施） ・処理施設の現地確認		

## (第4面)

自ら行う産業廃棄物の埋立処分又は海洋投入処分に関する事項			
【前年度（4年度）実績】			
アスコン破片	がれき類	ガラスくず等	廃プラスチック類
— t	— t	— t	— t
【目標】			
アスコン破片	がれき類	ガラスくず等	廃プラスチック類
— t	— t	— t	— t
産業廃棄物の処理の委託に関する事項			
【前年度（4年度）実績】			
アスコン破片	がれき類	ガラスくず等	廃プラスチック類
210.8 t	15.1 t	6.6 t	9.31 t
— t	15 t	6.6 t	9 t
— t	— t	— t	— t
— t	— t	— t	— t
— t	— t	— t	— t

## (第4面)

自ら行う産業廃棄物の埋立処分又は海洋投入処分に関する事項			
【前年度（4年度）実績】			
金属くず	紙くず	建設工事の木くず	伐採材・伐根材
— t	— t	— t	— t
【目標】			
金属くず	紙くず	建設工事の木くず	伐採材・伐根材
— t	— t	— t	— t
産業廃棄物の処理の委託に関する事項			
【前年度（4年度）実績】			
金属くず	紙くず	建設工事の木くず	伐採材・伐根材
— t	— t	45.92 t	5.35 t
— t	— t	25.4 t	0 t
— t	— t	— t	— t
— t	— t	— t	— t
— t	— t	— t	— t

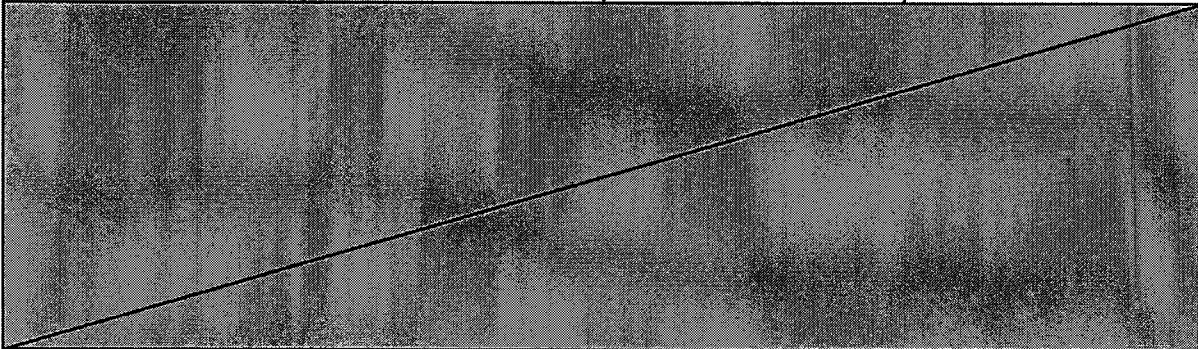
## (第4面)

自ら行う産業廃棄物の埋立処分又は海洋投入処分に関する事項			
【前年度（4年度）実績】			
建設工事の繊維くず	廃石膏ボード	#REF!	管理型建設系混合廃棄物
— t	— t	— t	— t
【目標】			
建設工事の繊維くず	廃石膏ボード	新築系混合廃棄物	解体系混合廃棄物
— t	— t	— t	— t
産業廃棄物の処理の委託に関する事項			
【前年度（4年度）実績】			
建設工事の繊維くず	廃石膏ボード	#REF!	管理型建設系混合廃棄物
— t	18.37 t	— t	54.7 t
— t	13 t	— t	24 t
— t	— t	— t	— t
— t	— t	— t	— t
— t	— t	— t	— t

②計画	【目標】		
	産業廃棄物の種類	建設汚泥	コンクリート破片
	全処理委託量	— t	2000 t
	優良認定処理業者への処理委託量	— t	500 t
	再生利用業者への処理委託量	— t	— t
	認定熱回収業者への処理委託量	— t	— t
	認定熱回収業者以外の熱回収を行う業者への処理委託量	— t	— t
(今後実施する予定の取組) ・上記取組の継続 ・優良認定処理業者を優先的に委託 ・電子マニフェスト導入業者を優先的に委託			
※事務処理欄			

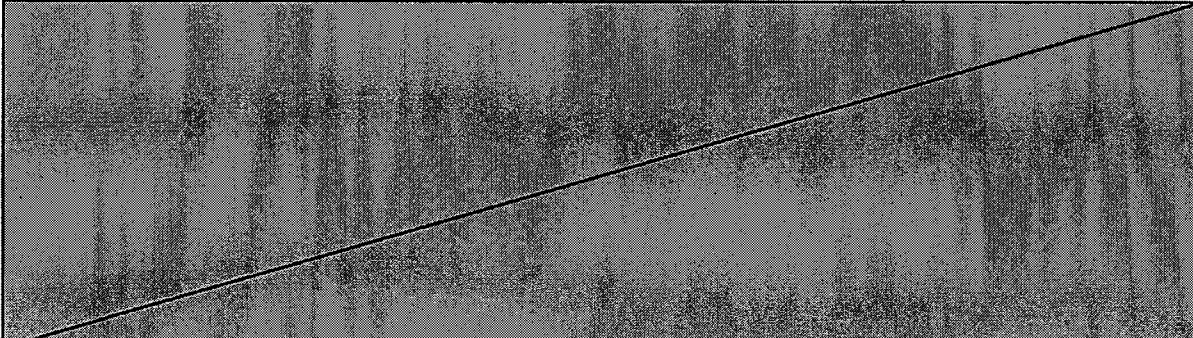
(第5面)

【目標】			
アスコン破片	がれき類	ガラスくず等	廃プラスチック類
700 t	500 t	100 t	300 t
0 t	100 t	30 t	70 t
- t	- t	- t	- t
- t	- t	- t	- t
- t	- t	- t	- t



(第5面)

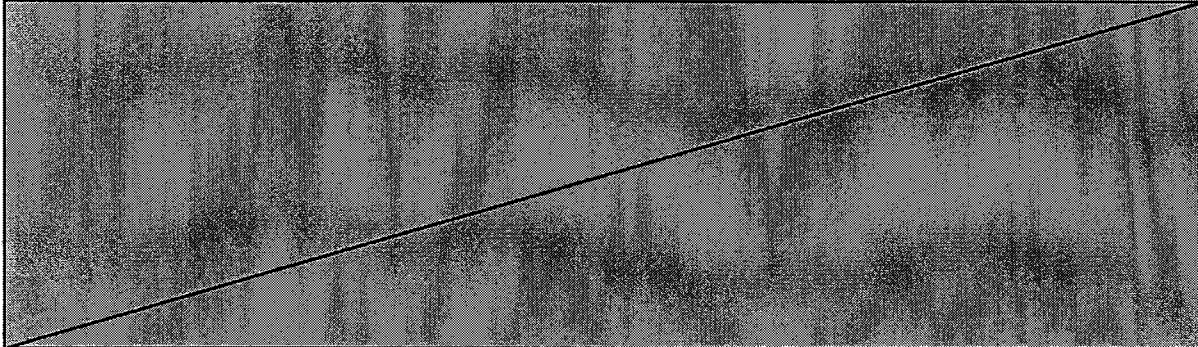
【目標】			
金属くず	紙くず	建設工事の木くず	伐採材・伐根材
— t	— t	200 t	10 t
0 t	0 t	30 t	0 t
— t	— t	— t	— t
— t	— t	— t	— t
— t	— t	— t	— t





(第5面)

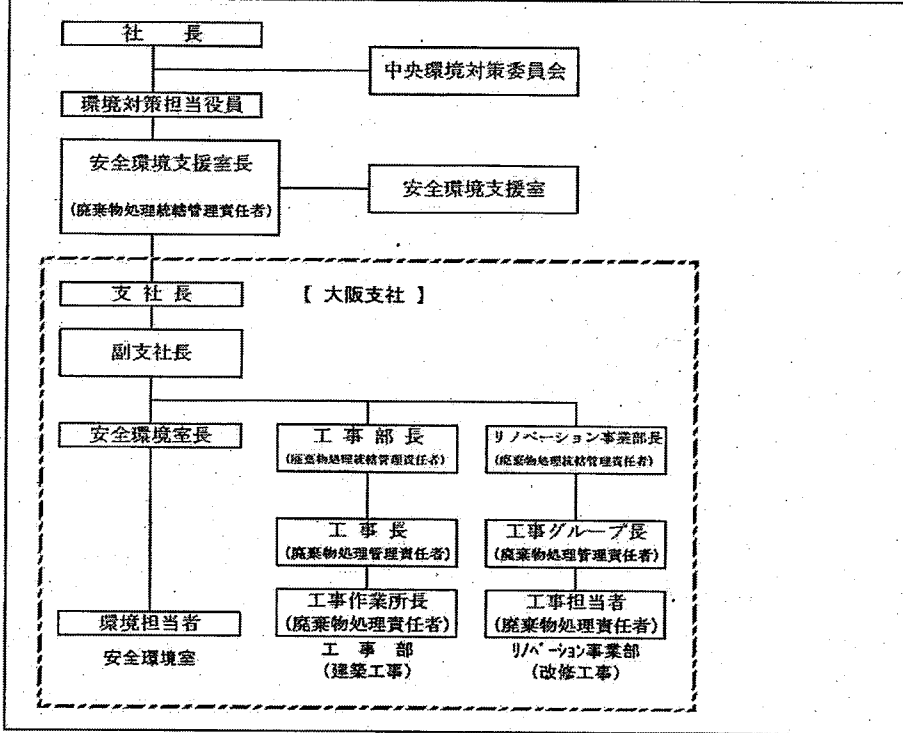
【目標】			
建設工事の繊維くず	廃石膏ボード	新築系混合廃棄物	解体系混合廃棄物
10 t	60 t	120 t	100 t
0 t	60 t	120 t	0 t
- t	- t	- t	- t
- t	- t	- t	- t
- t	- t	- t	- t



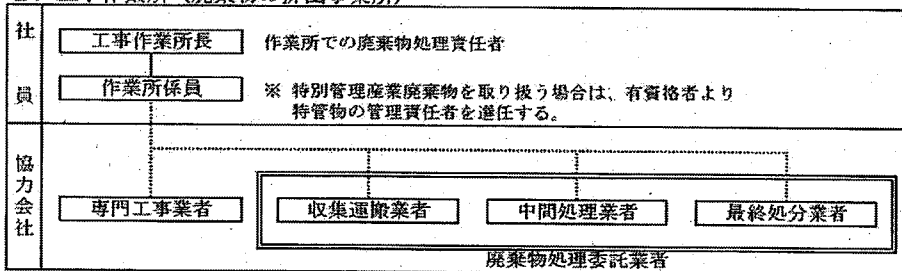
別紙 管理体制図

大阪支社の環境管理組織系統図（建設副産物関係）

A. 会社



B. 工事作業所（廃棄物の排出事業所）



# 産業廃棄物の処理工程

