

しゅるい 種類	A
じゅけんばんごう 受験番号	
なまえ 名前	

れい わ ねん がつにゆうこう
令和6年4月入校

おおさか ふりつきたおおさかこうとうしよくぎょう ぎ じゅつせんもんこう
大阪府立北大阪高等職業技術専門校

ワークトレーニング科
にゆうこうせんこう し けんもんだい
入校選考試験問題

ちゅうい
(注意)

1. 試験時間は45分です。
2. 試験開始の合図があるまで問題用紙を開かないでください。
3. 試験終了後、この問題用紙は答案用紙とともに提出してください。
4. 答案用紙記入にあたり、下記の点に注意してください。
 - (1) 答案は、全て答案用紙に記入してください。
(2つ以上記入した場合は、不正解とします。)
 - (2) 答案用紙のア～オの中から1つ選んで、良い例のように黒鉛筆(2B以上)でぬりつぶしてください。
 - (3) 答案の訂正は消しゴムできれいに消し、消しくずを残さないようにしてください。
 - (4) 答案用紙を汚したり、折り曲げたりしないようにしてください。

【アを答案とする記入方法】					
---------------	---	---	---	---	---

よ れい
良い例



わる れい
悪い例



こくご
国語 A

1 ①～⑤は、——^{せんぶ}線部の^よ読みをア～オから^{えら}選びなさい。また、⑥～⑩は、——^{せんぶ}線部のひらがなを^{かんじ}漢字で書く時、^{ただ}正しいものをア～オから^{えら}選びなさい。

① こまが回る

- | | | |
|-------|-------|-------|
| ア まいる | イ かえる | ウ まわる |
| エ おちる | オ とまる | |

② ^{とし}年を数える

- | | | |
|--------|--------|--------|
| ア おしえる | イ ささえる | ウ くわえる |
| エ かぞえる | オ こえる | |

③ ^{ひろ}広い世界

- | | | |
|--------|--------|-------|
| ア よかい | イ せかい | ウ ゆかい |
| エ よのなか | オ せいかい | |

④ 研究をする

- | | | |
|---------|---------|---------|
| ア けんきゅう | イ べんきょう | ウ がくしゅう |
| エ けんがく | オ ついきゅう | |

⑤ それは朗報です

- | | | |
|--------|--------|--------|
| ア ごほう | イ そくほう | ウ こうほう |
| エ ほうそう | オ ろうほう | |

⑥ かだんの^{くさ}草とり

ア 花 イ 火 ウ 日 エ 下 オ 家

⑦ じどうと^{せんせい}先生

ア 字動 イ 時同 ウ 児童 エ 始動 オ 地頭

⑧ めいれいをする

ア 面列 イ 命令 ウ 目例 エ 明林 オ 名聞

⑨ ^{みず}水をあたためる

ア 新める イ 熱める ウ 温める エ 寒める オ 集める

⑩ とうろんをする

ア 当選 イ 連投 ウ 検討 エ 登録 オ 討論

2 ①は、ローマ字の^じ正しい^{ただ}読み方をア～オから^{えら}選びなさい。②及び③は、^{およ}言葉を^{ことば}正しく^{ただ}ローマ字で^じ書いてあるものをア～オから^{えら}選びなさい。

① gyōza

ア ござ イ ごじゃ ウ ちょうじゃ エ じょうば オ ぎょうざ

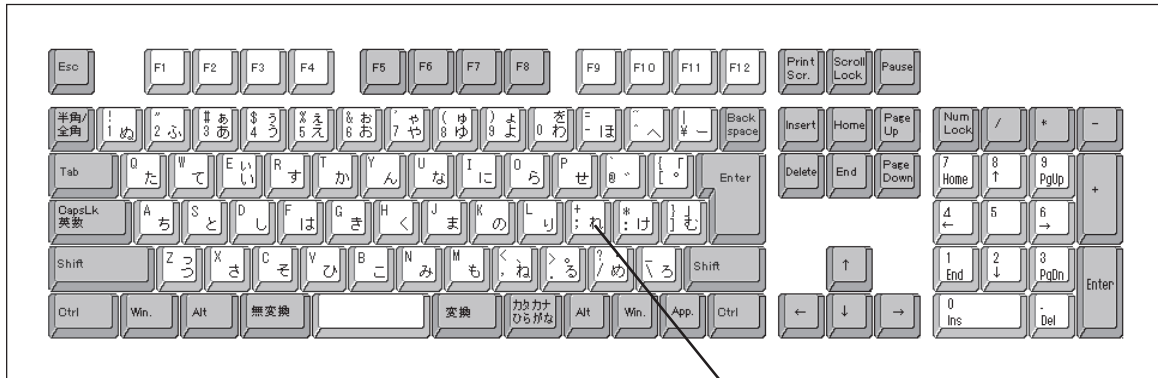
② あんしん

ア ansin イ anzen ウ anzin エ antai オ anisan

③ がっこう

ア gachou イ kakkō ウ gaokou エ gyakkyō オ gakkō

3 つぎ ず み と こた への 次 の 図 を 見 て 、 あ と の 問 い に 答 え な さ い 。



A

- ① 上の図はパーソナルコンピュータ（パソコン）につながる機器の一部です。何と呼ばれますか。ア～オから選びなさい。

ア キーボード イ ダッシュボード ウ エレクトーン
エ ローボード オ サーフボード

- ② 図中に配列される A のようなボタンにはどのような役割がありますか。ア～オから選びなさい。

ア 熱を冷やす イ 音を静かにする ウ リズムをとる
エ 文字や記号を入力する オ 飾り

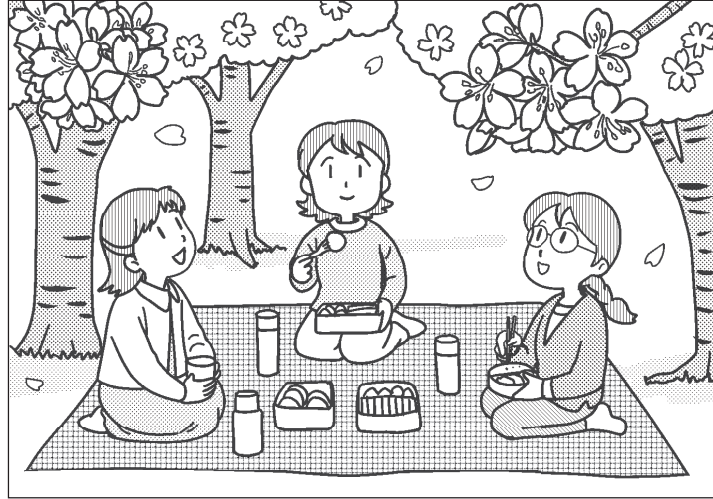
- ③ コンピュータは人間が作る命令によって動きます。この命令は何と呼ばれますか。ア～オから選びなさい。

ア ミリグラム イ キログラム ウ タブレット
エ スマートフォン オ プログラム

- ④ コンピュータを使うと、世界の最新の情報を知ることができます。次のうちのどのような方法で知ることができますか。ア～オから選びなさい。

ア マグネット イ メヌエット ウ バックネット
エ インターネット オ セーフティーネット

- 4 つぎ え み と いっばんてき かいとう もっと てきせつ えら こと
次の絵を見て、あとの問いに、一般的な解答として最も適切なものを選んで答えなさい。



- ① イラストの3人の気持ちとして最も適切なものを、ア～オから選びなさい。

ア かな 悲しい イ たの 楽しい ウ つまらない
エ ふ あん 不安だ オ はずかしい

- ② 上のイラストにタイトルをつけるとすると、最も適切なものはどれですか。ア～オから選びなさい。

ア たなばた 七夕 イ はつもうで ウ クリスマス
エ はな み お花見 オ きもだめし

- 5 童話「^{はな}花の^{むら}き村と^{ぬすびと}盗人たち」の^{いっせつ}一節です。^よ読んで、^とあとの^{こた}問いに^{こた}答えなさい。

著作権の関係上、原文は公開しておりません。

^{にい み なんきち}新美南吉「^{はな}花の^{むら}き村と^{ぬすびと}盗人たち」

- ① 「ぬすと」^{おな い み}と同じ意味の^{ことば}言葉を、^{えら}ア～オから^{えら}選びなさい。

ア ^{ボス} イ ^{どろぼう} ウ ^{むすこ}息子 エ ^{みかた}味方 オ ^こ子ども

- ② (②) ^{はい}に入る^{できせつ}適切な^{ことば}言葉を、^{えら}ア～オから^{えら}選びなさい。

ア さっぱり イ ^{びっくり} ウ ^{きっぱり}
エ ^{うっかり} オ ^{しっとり}

③ 「とっさ」の意味として良いものを、ア～オから選びなさい。

- ア ずっと前 イ とても長い時間 ウ とてもゆっくり
エ とても短い時間 オ どこか遠く

④ 「はりあいがぬけていいました」とありますが、この時のかしらの気持ちに近いものをア～オから選びなさい。

- ア とてもうれしい イ がっかりだ ウ おどろきだ
エ 感心した オ 感動した

⑤ 「ろくなこと」を正しい意味で使っている文を、ア～オから選びなさい。

- ア ろくなことがたくさんあって今日は楽しかった。
イ ろくなことばかりで大変ためになる。
ウ あの本にはろくなことが書いていない。
エ 集中してろくなことに取り組む。
オ 将来のためにろくなことを見つけておこう。

⑥ 「あれじゃ、さきが思いやられる」とありますが、意味が近いものを、ア～オから選びなさい。

- ア 明日の天気が心配だなあ
イ この先遊べなくなると心配だなあ
ウ 誰かがやつつけに来ないか心配だなあ
エ この先が川なので、行き止まりかどうか心配だなあ
オ 子どもたちの将来が心配だなあ

さん すう
算 数 A

1 つぎ けいさん こた 次の計算の答えとしてあてはまる数をそれぞれア～オからえら
びなさい。

① $32 + 7$

ア 12 イ 15 ウ 29 エ 33 オ 39

② $119 - 28$

ア 87 イ 91 ウ 111 エ 128 オ 147

③ 8×9

ア 1 イ 17 ウ 42 エ 72 オ 89

④ $40 \div 5$

ア 8 イ 45 ウ 54 エ 90 オ 405

⑤ $1 - 0.2$

ア 0.02 イ 0.1 ウ 0.5 エ 0.8 オ 1.2

⑥ $5 + 45 \div (5 \times 3)$

ア 8 イ 12 ウ 30 エ 32 オ 42

⑦ 0.02×30

ア 0.06 イ 0.5 ウ 0.6 エ 500 オ 600

⑧ $2\frac{3}{5} - \frac{6}{5}$

ア $\frac{1}{6}$ イ $\frac{5}{13}$ ウ $\frac{2}{5}$ エ $1\frac{2}{5}$ オ $2\frac{9}{10}$

⑨ $\frac{1}{4} \div \frac{5}{8} \times 2.5$

ア $\frac{12}{25}$ イ 1 ウ $1\frac{1}{12}$ エ $3\frac{1}{2}$ オ $3\frac{29}{32}$

⑩ $0.3 : 7 = 6 : \square$

ア 0.7 イ 2.1 ウ 13.3 エ 37 オ 140

2 にあてはまる数を、それぞれア～オから^{えら}選びなさい。

① $9\text{ m } 70\text{ cm} = \square \text{ cm}$

ア 9.7 イ 97 ウ 970 エ 9070 オ 9700

② $2000\text{ mL} = \square \text{ L}$

ア 2 イ 20 ウ 22 エ 200 オ 2200

③ $1\text{ 時間 } 30\text{ 分} = \square \text{ 分}$

ア 40 イ 70 ウ 90 エ 130 オ 630

④ $1\text{ km}^2 = \square \text{ m}^2$

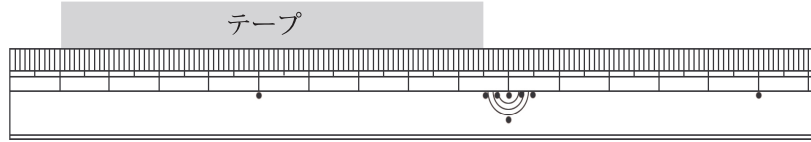
ア 100 イ 1000 ウ 10000 エ 100000
オ 1000000

⑤ $570\text{ kg} = \square \text{ t}$

ア 0.57 イ 5.7 ウ 57 エ 570 オ 5700

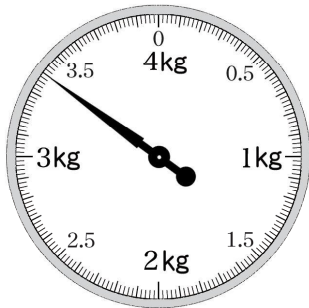
3 つぎ ずみ み しめ あたい もっと ちか あたい えら
 次の図を見て、それぞれが示している値に最も近い値を、ア～オから選びなさい。

① ものさし (テープの長さ)



- ア 7 cm 5 mm イ 8 cm ウ 8 cm 5 mm
 エ 10 cm オ 11 cm 5 mm

② はかり (重さ)



- ア 3.5 g イ 340 g ウ 3 kg 50 g
 エ 3 kg 400 g オ 3 kg 600 g

4 つぎ もんだい こた えら
 次の問題の答えを、それぞれア～オから選びなさい。

① はくちょう みずうみ なん わ
 白鳥が湖に何羽かいます。7羽が飛び立ったところ、湖には16羽の白鳥が残っています。白鳥ははじめ何羽いましたか。

- ア 1羽 イ 9羽 ウ 15羽 エ 23羽 オ 167羽

② キウイが袋に6個ずつ入っています。8袋あるとき、キウイは全部で何個ありますか。

- ア 14個 イ 48個 ウ 66個 エ 68個 オ 86個

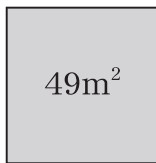
③ マラソン大会で、朝9時15分にスタートして11時40分にゴールしました。ゴールするのにどれだけ時間がかかりましたか。

- ア 25分 イ 35分 ウ 1時間35分 エ 2時間25分
 オ 2時間45分

④ 75個のイチゴがあります。1つのケーキに3個ずつイチゴをのせていくと、ケーキはいくつできますか。

ア 5個 イ 15個 ウ 25個 エ 35個 オ 45個

⑤ 下のような、面積 49m^2 の正方形の土地があります。この土地の1辺の長さはどれだけですか。



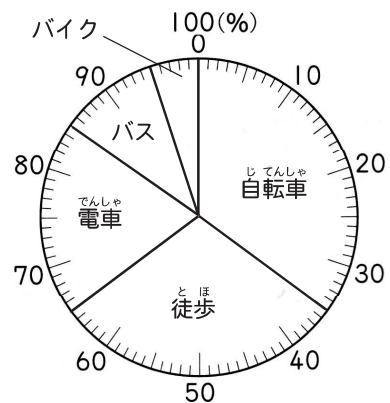
ア 2.3 m イ 3 m ウ 7 m
エ 11 m オ 13 m

⑥ 1ヶ月の間に、海外から2156500人の旅行者が日本に来ていたそうです。これは約何万人といえますか。

ア 約100万人 イ 約200万人 ウ 約300万人
エ 約2000万人 オ 約2100万人

5 右の円グラフは、ある学校の生徒の通学方法を種類別に表したものです。グラフを見て、答えをそれぞれア～オから選びなさい。

通学方法の種類別割合



① いちばん多い通学方法はどれですか。

ア 徒歩 イ バス ウ 電車
エ バイク オ 自転車

② 学校の全校生徒数は620人でした。自転車で通学する生徒は何人ですか。

ア 37人 イ 62人 ウ 112人 エ 217人 オ 310人