


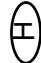
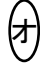


種 類	中学校卒業程度 (3 / 19 実施)
受験番号	
受験科目	
氏 名	

府立高等職業技術専門校
大阪障害者職業能力開発校
入校選考試験問題

(注意)

1. 試験時間は 60 分です。
2. 試験開始の合図があるまで問題用紙を開かないでください。
3. 試験終了後、この問題用紙は答案用紙とともに提出してください。
4. 答案用紙記入にあたり、下記の点にご注意ください。
 - (1) 解答は、すべて答案用紙に記入してください。(重複選択の場合は、不正解とします。)
 - (2) 答案用紙には、すべて黒鉛筆 (HB 以上) で記載してください。
 - (3) 解答の訂正は消しゴムできれいに消し、消しくずを残さないようにしてください。
 - (4) 答案用紙を汚したり、折り曲げたりしないようにしてください。

【アを解答とする記載方法】	    
---------------	--

良い例



悪い例



国 語 <3月19日実施>
(中学校卒業程度)

1 次の①～⑥の下線部として最も適当なものをア～オの中から一つ選び、記号で答えなさい。

① うまみがギョウシュクされた深い味わいを感じる。

ア 業宿 イ 凝縮 ウ 行縮 エ 形祝 オ 郷祝

② この白いジョウザイを毎食後に一つずつ飲んでください。

ア 錠剤 イ 城財 ウ 常在 エ 条材 オ 蒸財

③ 年内についてはザンテイ的な対応をしていきます。

ア 算定 イ 暫体 ウ 残定 エ 山定 オ 暫定

④ さっそうと飛んでいたラジコン飛行機が突然ツイラクした。

ア 対落 イ 追落 ウ 追絡 エ 墜落 オ 遂落

⑤ 会員証をフンシツしたので、新たに発行してもらった。

ア 粉失 イ 奮室 ウ 紛失 エ 奮疾 オ 分失

⑥ 地下鉄のウンチンを調べる。

ア 運貸 イ 運貨 ウ 運賃 エ 揮貸 オ 輝貨

2 次の文章を読んで、各問いに答えなさい。

著作権の関係上、
原文は公開しておりません。

(一川 誠 『「時間の使い方」を科学する』より)

問1 下線部①「サンクコスト」とあるが、これに該当するものとして最も適当なものをア～オの中から一つ選び、記号で答えなさい。

- ア 興味ある内容が書かれた本に支払ったお金。
- イ 自分の関心から外れた面白くない本を途中まで読んだという手間。
- ウ 興味のない本を読むのを止めて、別の興味ある本を読んでいる時間。
- エ 興味のない本だが、せっかくだから今から最後まで読むつもりでいる時間。
- オ 興味のない本だったので古本屋に売って得たお金。

問2 (②) にあてはまる語として最も適当なものをア～オの中から一つ選び、記号で答えなさい。

- ア たとえば イ その結果 ウ しかしながら
- エ ともしれば オ あるいは

問3 下線部③「その本の内容が、自分の関心から外れたものである上、面白みに欠けることがわかったとしましょう」とあるが、この場合、筆者はどのように行動すべきだと述べているか。最も適当なものをア～オの中から一つ選び、記号で答えなさい。

- ア 読むことを中止するが、これまで読んだ内容については満足を感じるようにする。
- イ もしかしたら、自分の興味に関係するかもしれないと期待して読み続ける。
- ウ 今までかけた時間の半分の時間で、最後まで読めるように工夫する。
- エ 全く別の目的を探し出すためにもう一度最初から読み返す。
- オ 読むことを中止して、これ以上この本に時間をかけないようにする。

問4 下線部④「この本を無理して最後まで読み続けた」とあるが、なぜこうした行動をとってしまうのか。その理由として、最も適当なものをア～オの中から一つ選び、記号で答えなさい。

- ア 我慢して読み続けることに意味があると思ったから。
- イ 他に読む本もなければ、する作業も特にないから。
- ウ 自分の関心から外れた内容だとわかれば、楽な気持ちで読めるから。
- エ せっかく買ったのだから、最後まで読まないともったいないと感じているから。
- オ 目的に合わない本を長い時間かけて読む方が合理的だから。

問5 この文章全体で、筆者はどのようなことを述べようとしているか。最も適当なものをア～オの中から一つ選び、記号で答えなさい。

- ア 目的の本を探す時に、その書名やキャッチフレーズで判断するのは合理的だ。
- イ 取り戻すことができないサンクコストより、他の有効なことに目を向ける方が合理的だ。
- ウ 長い時間をかけて退屈な本を読み続けることも、時には合理的だ。
- エ 本を読むのを止めることで失った本代と読むのにかかった時間にこだわるのは合理的だ。
- オ すでに使ってしまった金と時間はどう頑張っても取り戻せないということは合理的だ。

3 次の (A) ~ (E) の文を並び替えて文章を完成させ、以下の問いに答えなさい。

著作権の関係上、原文は公開しておりません。

(日向野 幹也 『高校生からのリーダーシップ入門』より)

① 1 番目となるのはどの文か、最も適当なものをア～オの中から一つ選び、記号で答えなさい。

ア (A) イ (B) ウ (C) エ (D) オ (E)

② 3 番目となるのはどの文か、最も適当なものをア～オの中から一つ選び、記号で答えなさい。

ア (A) イ (B) ウ (C) エ (D) オ (E)

③ 5 番目となるのはどの文か、最も適当なものをア～オの中から一つ選び、記号で答えなさい。

ア (A) イ (B) ウ (C) エ (D) オ (E)

4 次の①～③の□に入る言葉として最も適当なものをア～オの中から一つ選び、記号で答えなさい。

① □線を張る。

意味：後のことがうまくゆくように、前もってそれとなく用意しておくこと。

ア 覆 イ 腹 ウ 伏 エ 副 オ 服

② □を持つ。

意味：物事の最高の状態を維持すること。

ア 万 イ 壇 ウ 慢 エ 晩 オ 満

③ 気を□させる。

意味：相手の立場や周囲の状況に応じてそれにふさわしいように心をはたらかせる。

ア 効 イ 聞 ウ 輝 エ 利 オ 聴

5 次の①～③の意味として最も適当なものをア～オの中から一つ選び、記号で答えなさい。

① 大山鳴動して鼠^{ねずみ}一匹

- ア 前触ればかりが大きくて、実際の結果は意外に小さい。
- イ とてもいい案ではあるけれども、実現するのは難しそうだ。
- ウ 規模の違いはあるが、どんなところにも悪いことする者はいる。
- エ おそろしさのあまり、身がすくんで動けない。
- オ 最初は小さなきっかけだったが、大変大きな結果をもたらす。

② 紺屋^{しろばかま}の白袴

- ア 何ものにも束縛されない、のびのびとしたさま。
- イ 貧しい状態に置かれていても、それを表に出さずしっかりと生きようとするさま。
- ウ 今までの態度ややり方などを反省して改めようとするさま。
- エ 他人の世話や自分の仕事が忙しく、自分自身のことをやっている暇がないさま。
- オ 自分または周囲が言わなくても、自然に世の中に知れ渡ってしまうさま。

③ 情けは人の為ならず

- ア 他人にあれこれとしてあげることは、結局その人の役には立たない。
- イ 人から憎まれたり愛されたりするのは、自分の心がけや行いによる。
- ウ 情けをかけてもらっても、気持ちだけでは何の足しにもならない。
- エ 好意を示してくれるのは、こちらの羽振りがよく栄えている間だけだ。
- オ 他人に親切にするのは、その人にとって良いだけでなく、後々自分にも返ってくる。

数 学 <3月19日実施>
(中学校卒業程度)

① 次の計算の答えとして正しいものをア～オの中から1つ選び、記号で答えなさい。

① $36 + 18 =$
ア 18 イ 24 ウ 34 エ 44 オ 54

② $61 - 23 =$
ア 38 イ 48 ウ 58 エ 74 オ 84

③ $34 \times 17 =$
ア 41 イ 51 ウ 272 エ 578 オ 678

④ $91 \div 13 =$
ア 6 イ 7 ウ 8 エ 78 オ 104

⑤ $7 \times (54 - 11 \times 4) \div 10 =$
ア 1 イ 7 ウ 10 エ 70 オ 700

⑥ $3.14 \times 18 + 3.14 \times 82 =$
ア 3.14 イ 31.4 ウ 314 エ 62.8 オ 628

⑦ $\frac{3}{7} + \frac{5}{21} \times \frac{3}{5} =$
ア $\frac{2}{7}$ イ $\frac{3}{7}$ ウ $\frac{4}{7}$ エ $\frac{5}{7}$ オ $\frac{6}{7}$

⑧ $(-1)^2 \div (-2)^2 \times (-4)^2 =$
ア 1 イ 4 ウ -4 エ -64 オ 64

⑨ $(\sqrt{32} - \sqrt{8}) \times \sqrt{2} =$
ア $\sqrt{2}$ イ 2 ウ 4 エ $4\sqrt{2}$ オ $4\sqrt{3}$

⑩ $x = 1 + \sqrt{5}$ のとき、 $x^2 - 2x - 8 =$
ア -1 イ -2 ウ -3 エ -4 オ -5

② 次の問いの答えとして正しいものをア～オの中から1つ選び、記号で答えなさい。

① 関数 $y = \frac{1}{2}x^2$ において、 x の値が-2から6まで増加するときの変化の割合を求めなさい。

ア -2 イ 2 ウ -4 エ 4 オ 18

② $\sqrt{5} < n < \sqrt{37}$ を満たす整数 n はいくつあるか求めなさい。

ア 2 イ 3 ウ 4 エ 5 オ 33

③ 大小2つのサイコロを同時に投げるとき、大きいサイコロの出た目を a 、小さいサイコロの出た目を b とする。このとき、 $a + b$ が6の倍数になる確率を求めなさい。ただし、サイコロの出る目の確率は同様に確からしいものとする。

ア $\frac{1}{2}$ イ $\frac{1}{3}$ ウ $\frac{1}{4}$ エ $\frac{1}{5}$ オ $\frac{1}{6}$

④ 次のデータは、あるコンビニエンスストア 12 店舗の一日に売れたおにぎりの個数を調べたものである。

48, 32, 40, 50, 34, 57,
28, 62, 43, 37, 55, 36 (単位は個)

このときデータの中央値を求めなさい。

ア 41 イ 41.5 ウ 42 エ 42.5 オ 43

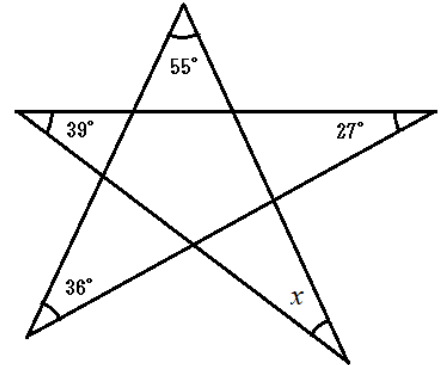
⑤ ある洋服を定価で売ると原価の25%の利益があるが、定価より280円安く売ったので、420円の利益となった。このとき、この洋服の原価を求めなさい。

ア 2500円 イ 2600円 ウ 2700円 エ 2800円 オ 2900円

③ 次の問いの答えとして正しいものをア～オの中から1つ選び、記号で答えなさい。

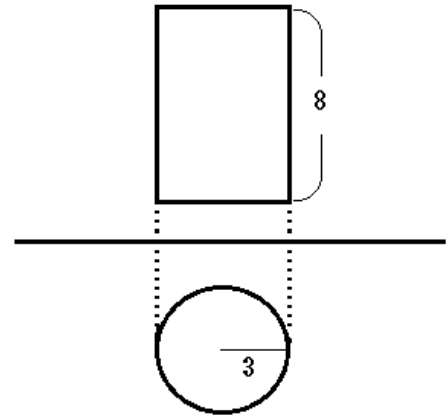
① 右の図のような星型の図形があるとき、 $\angle x$ の角度を求めなさい。

- ア 15° イ 18° ウ 21°
 エ 23° オ 32°



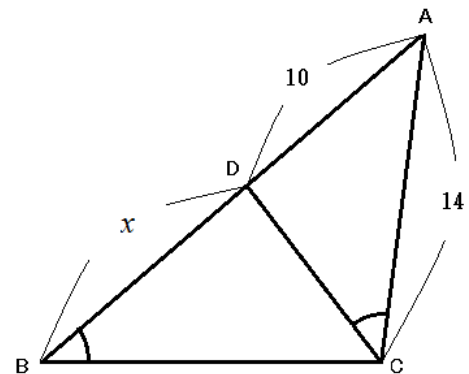
② 右の投影図で表された立体の体積を求めなさい。

- ア 36π イ 54π ウ 72π
 エ 108π オ 144π

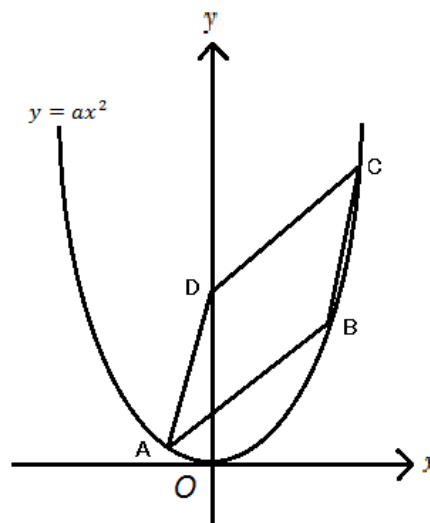


③ 次の図において $\triangle ABC \sim \triangle ACD$ である。また $AC=14$ 、 $AD=10$ のとき、 BD の長さを求めなさい。

- ア $\frac{22}{5}$ イ $\frac{24}{5}$ ウ $\frac{27}{5}$
 エ 6 オ $\frac{48}{5}$



- ④ 次の図において、点 A、B、C は放物線 $y = ax^2$ のグラフ上の点である。点 D は y 軸上の点であり、点 A の x 座標は -1 、点 B の座標は $(4, 8)$ である。また四角形 ABCD は平行四辺形である。このとき、次の問いに答えなさい。



- ① a の値を求めなさい。

ア $\frac{1}{2}$ イ $\frac{1}{3}$ ウ $\frac{1}{4}$ エ $\frac{1}{8}$ オ $\frac{1}{16}$

- ② 平行四辺形 ABCD の面積を求めなさい。

ア 6 イ 8 ウ 10 エ 12 オ 15

