




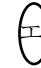
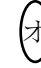
種 類	高校卒業程度 (2 / 1 4 実施)
受験番号	
受験科目	
氏 名	

府立高等職業技術専門校

入校選考試験問題

(注意)

1. 試験時間は 60 分です。
2. 試験開始の合図があるまで問題用紙を開かないでください。
3. 試験終了後、この問題用紙は答案用紙とともに提出してください。
4. 答案用紙記入にあたり、下記の点にご注意ください。
 - (1) 解答は、すべて答案用紙に記入してください。(重複選択の場合は、不正解とします。)
 - (2) 答案用紙には、すべて黒鉛筆 (HB 以上) で記載してください。
 - (3) 解答の訂正は消しゴムできれいに消し、消しくずを残さないようにしてください。
 - (4) 答案用紙を汚したり、折り曲げたりしないようにしてください。

【アを解答とする記載方法】	    
---------------	--

良い例



悪い例



国 語 <2月14日実施>
(高校卒業程度)

1 次の①～⑥の下線部として最も適当なものをア～オの中から一つ選び、記号で答えなさい。

① 彼は百戦レンマの将棋の名人だ。

ア 錬磨 イ 練魔 ウ 連負 エ 廉馬 オ 蓮麻

② セイリョウ飲料水を製造する工場を見学する。

ア 青陵 イ 精良 ウ 清涼 エ 清量 オ 性量

③ この事案についてホウカツ的な解決策を検討する。

ア 抱割 イ 方勝 ウ 蜂轄 エ 放活 オ 包括

④ 料金未納のため、トクソク状が送られてきた。

ア 特捉 イ 督促 ウ 得即 エ 匿束 オ 徳速

⑤ その判断はダトウなものといえるだろうか。

ア 惰到 イ 打頭 ウ 唾倒 エ 駄踏 オ 妥当

⑥ 古代文明ハッショウの地を訪れる。

ア 初召 イ 髮昇 ウ 波承 エ 発祥 オ 破消

2 次の文章を読んで、各問いに答えなさい。

著作権の関係上、原文は公開しておりません。

(池内 了『疑似科学入門』より)

問1 下線部①「現代社会の特徴を最も真っ正直に表しているのがインターネットである」とあるが、ここに記す「現代社会の特徴」とはどのようなことか。最も適当なものをア～オの中から一つ選び、記号で答えなさい。

- ア IT技術が発達して革命的に通信手段が変化した。
- イ 自分が書いた文章を、誰が読んでいるか正確にわかるようになった。
- ウ 自分の個人的な日常について書く「日記」が全く書かれなくなった。
- エ 社会に顔を見せる窓口が増えて、誰もが自分を解放する手段を得た。
- オ 舞台に立つ者だけが、多様なパフォーマンスを展開するようになった。

問2 下線部②「心情の変化」とあるが、これを示す例として、最も適当なものをア～オの中から一つ選び、記号で答えなさい。

- ア ブログの読者がどのような人物であるかがわかるようになった。
- イ 自己を装ったり弁護したり演技をしたり批判したりしなくなった。
- ウ IT技術によって現代社会が大きく変わった。
- エ NGOやNPOなど交流の場ができた。
- オ これまで自分の意見を表明しなかった人たちも声を上げるようになった。

問3 下線部③「自分の日記や感想や思い入れを自由気ままに書き、それを公開するという点において歴史上全く初めての経験といえる」とあるが、この文の主語にあたるものとして、最も適当なものをア～オの中から一つ選び、記号で答えなさい。

- ア IT技術の発達によるブログの衰退。
- イ ブログという自己表現の場の実現。
- ウ 読者という存在がいなくなること。
- エ 他人にはけっして読まれないという前提。
- オ 舞台上での多様なパフォーマンス。

問4 下線部④「閉じた自分」とあるが、この語の説明として、最も適当なものをア～オの中から一つ選び、記号で答えなさい。

- ア これまで不可能であった自己表現をするようになった自分。
- イ 誰が読むかわからない場面でも、とにかく語りかける自分。
- ウ これまで意見などを表明する手段や意志を持っていなかった自分。
- エ 声を挙げることで名も知れない「声なき声」ではなくなった自分。
- オ 舞台に立った気分で自己表現をしている自分。

問5 下線部⑤「画期的」とあるが、本文の内容からとらえられるこの語の意味として、最も適当なものをア～オの中から一つ選び、記号で答えなさい。

- ア 他へ語りかけることが可能になった状態。
- イ 次へと転換する契機が得られた時点。
- ウ 舞台に立った気分で自己表現をしようとする意志。
- エ 多様なパフォーマンスが展開されている状況。
- オ NGOやNPOを交流の場とする局面。

3 次の (A) ~ (E) の文を並び替えて文章を完成させ、以下の問いに答えなさい。

著作権の関係上、
原文は公開しておりません。

(小島 寛之『使える！経済学の考え方ーみんなをより幸せにするための論理』より)

- ① 1 番目となるのはどの文か、最も適当なものをア～オの中から一つ選び、記号で答えなさい。
ア (A) イ (B) ウ (C) エ (D) オ (E)
- ② 3 番目となるのはどの文か、最も適当なものをア～オの中から一つ選び、記号で答えなさい。
ア (A) イ (B) ウ (C) エ (D) オ (E)
- ③ 5 番目となるのはどの文か、最も適当なものをア～オの中から一つ選び、記号で答えなさい。
ア (A) イ (B) ウ (C) エ (D) オ (E)

4 次の①～③の□に入る言葉として最も適当なものをア～オの中から一つ選び、記号で答えなさい。

① もぬけの□

意味：中身などが一つもない。何も残されていない。

ア 甲 イ 空 ウ 柄 エ 殻 オ 唐

② 手を□わす

意味：相手に苦労や面倒をかける。

ア 紛 イ 惑 ウ 煩 エ 脅 オ 凝

③ 濡れ□を着せられる

意味：身に覚えのない罪をかぶせられたり、悪い評判を立てられる。

ア 衣 イ 絹 ウ 手 エ 傘 オ 袖

5 次の①～③の□に入る言葉として最も適当なものをア～オの中から一つ選び、記号で答えなさい。

① 理□整然

意味：文章や話が、秩序立てた論理で展開されている。

ア 露 イ 己 ウ 路 エ 途 オ 慮

② 意味□長

意味：裏に簡単には理解できないような隠された意味がある。

ア 身 イ 慎 ウ 伸 エ 信 オ 深

③ 臥^が□^{しょう}嘗胆

意味：将来の成功を期して苦勞に耐えること。

ア 新 イ 秦 ウ 信 エ 臣 オ 薪

数 学 <2月14日実施>
(高校卒業程度)

1 次の計算の答えとして正しいものをア～オの中から1つ選び、記号で答えなさい。

① $48 + 37 =$

ア 11 イ 21 ウ 75 エ 85 オ 95

② $62 - 28 =$

ア 34 イ 44 ウ 54 エ 80 オ 90

③ $3.6 \times 1.5 =$

ア 2.1 イ 5.1 ウ 5.4 エ 51 オ 54

④ $69 \div 30 =$

ア 1.8 イ 1.9 ウ 2.1 エ 2.2 オ 2.3

⑤ $(-2)^3 + (-1)^3 + (-3)^3 =$

ア -36 イ -18 ウ -6 エ 18 オ 36

⑥ $-1.09 \times (-25) - 1.09 \times (-75) =$

ア 10.9 イ 109 ウ 190 エ 1090 オ 1900

⑦ $\left(-\frac{3}{5}\right)^2 \div \left(-\frac{2}{5}\right)^2 \times \left(-\frac{1}{3}\right)^2 =$

ア $-\frac{1}{9}$ イ $\frac{1}{9}$ ウ $-\frac{1}{4}$ エ $\frac{1}{4}$ オ $\frac{9}{25}$

⑧ $\frac{5}{2} \times 0.8 + 1.5 \div \frac{1}{4} =$

ア 2 イ 4 ウ 6 エ 8 オ 10

⑨ $(\sqrt{2} + \sqrt{11})^2 - \sqrt{88} =$

ア -13 イ 13 ウ $\sqrt{13}$ エ $2\sqrt{13}$ オ $4\sqrt{22}$

⑩ $x = \sqrt{7} - 4$ のとき、 $x^2 + 8x + 9 =$

ア -2 イ -1 ウ 0 エ 1 オ 2

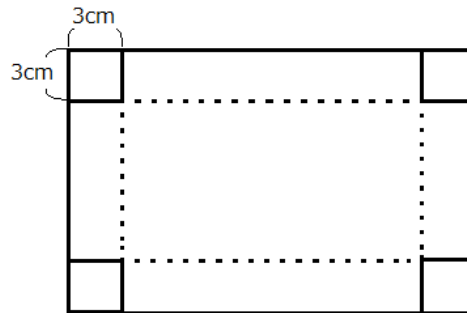
② 次の問いの答えとして正しいものをア～オの中から1つ選び、記号で答えなさい。

- ① 姉と妹の2人がそれぞれ最初に持っていた本の冊数の合計は160冊である。その後、姉が15冊、妹が5冊買ったら、姉のもっていた本の冊数が妹の本の冊数の3倍になった。このとき、姉が最初に持っていた本の冊数は何冊か求めなさい。

ア 60冊 イ 90冊 ウ 120冊 エ 150冊 オ 180冊

- ② 下の図のように、横が縦より6 cm長い長方形の紙がある。この紙の4すみから1辺の長さが3 cmの正方形を切り取って、直方体の容器を作った。直方体の容器の容積が 336 cm^3 のとき、長方形の縦の長さを求めなさい。

ア 10 cm イ 12 cm ウ 14 cm エ 18 cm オ 20 cm



- ③ 2個のサイコロ A、Bを同時に投げたとき、Aの出た目を a 、Bの出た目を b とすると、 $\frac{a}{b} = 1$

となる確率を求めなさい。ただし、それぞれのサイコロの出る目の確率は同様に確からしいものとする。

ア $\frac{1}{6}$ イ $\frac{1}{5}$ ウ $\frac{1}{4}$ エ $\frac{1}{3}$ オ $\frac{1}{2}$

- ④ $\sqrt{20-n}$ が自然数となるような自然数 n はいくつあるか求めなさい。

ア 3個 イ 4個 ウ 5個 エ 6個 オ 7個

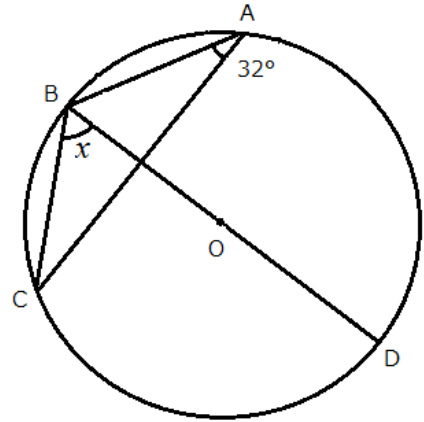
- ⑤ 正 n 角形の1つの内角が 162° であるとき、 n の値はいくらになるかを求めなさい。

ア 10 イ 12 ウ 15 エ 18 オ 20

③ 次の問いの答えとして正しいものをア～オの中から1つ選び、記号で答えなさい。

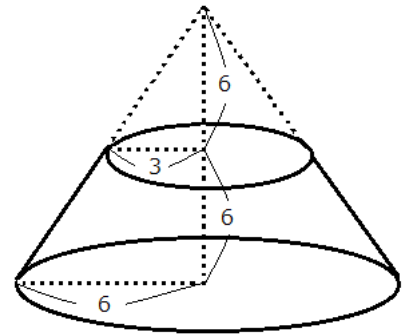
① 右の図において、円Oの周上に4点A、B、C、Dがあり、線分BDは直径である。 $\angle BAC = 32^\circ$ のとき、 $\angle x$ の角度を求めなさい。

- ア 58° イ 60° ウ 62°
 エ 64° オ 68°



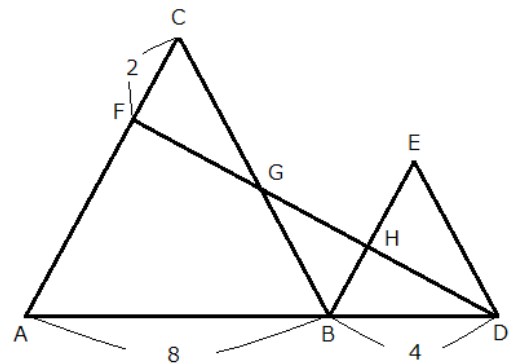
② 右の図のように、円すいから円すいをくりぬいた立体がある。この立体の体積を求めなさい。

- ア 72π イ 90π ウ 108π
 エ 126π オ 144π

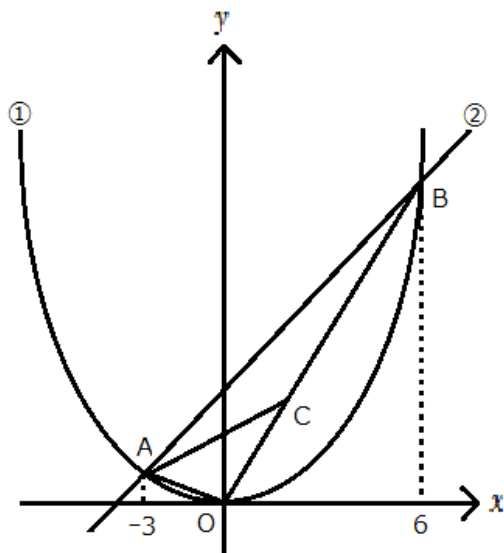


③ 次の図において、1辺が8の正三角形ABCと、1辺が4の正三角形BDEがあり、点Dは辺ABの延長上の点で、2点C、Eは直線ADについて同じ側にある。辺AC上に、2点A、Cと異なる点Fをとり、線分DFと辺BCとの交点をG、線分DFと辺BEとの交点をHとする。CF=2のとき線分BGの長さを求めなさい。

- ア 2 イ 3 ウ 4
 エ 5 オ 6



- 4 次の図において、①は関数 $y = ax^2$ のグラフで、②は傾き 1 の直線である。①と②は 2 点 A、B で交わり、点 A、B の x 座標はそれぞれ -3 、 6 である。このとき次の問いに答えなさい。



- ① $\triangle OAB$ の面積を求めなさい。

ア 12 イ 18 ウ 27 エ 36 オ 54

- ② 線分 OB 上に点 C をとり、 $\triangle ABC$ の面積が 18 となるとき、点 C の座標を求めなさい。

ア $(1, 2)$ イ $(2, 4)$ ウ $(3, 6)$ エ $(4, 8)$ オ $(5, 10)$

