

令和6年度 第1回 高次脳機能障がい支援相談会 (行政書士・社会保険労務士・家族会による相談会)

無料

困っていることを相談してみませんか？

自賠責保険の後遺障がい認定で適切な等級の認定をしてももらえるのか心配。

障がい年金や労災保険の手続きはどうしたらいいのだろうか？



カッとになると、周りの声が入らなくなるみたい。家族として、どのように関わってあげればいいのだろうか？



行政書士



社会保険労務士

障がい年金や労災保険、自賠責保険、成年後見制度などについてご相談いただけます。

交通事故後ですでに専門家と契約している方でも、解決までの流れの理解が難しい等で不安を感じられている方は、セカンドオピニオンを受けることで保険請求手続き等がスムーズに進む場合もあります。お気軽にお問い合わせください。

※その他の高次脳機能障がいに関するご相談は、当センターの相談窓口（下記＜問合わせ先＞）までご連絡ください。



家族会のメンバー

相談員自己紹介：「若者と家族の会」（1996年設立の中途脳損傷者の当事者・家族の会）事務局長をしております。1996年に夫がヘルペス脳炎を発症後、高次脳機能障がいを負いました。重度の記憶・遂行機能障がいに加え、地誌的障がい、病識欠如等、典型的な症状が現われました。長年にわたる夫との生活経験と、当事者・家族会での活動により、高次脳機能障がいのある方に様々な面から関わってきました。不安な気持ちや焦る気持ち等、どんな小さな悩みでもご相談ください。

日時：令和6年6月25日（火） 13:30～16:00（各ブースでの相談時間は30分）

場所：大阪府立障がい者自立センター1階大会議室（大阪市住吉区大領3-2-36）

対象：高次脳機能障がいのある当事者及びその家族、支援者

（原則、大阪府内に在住・在勤の方）

内容：・行政書士、社会保険労務士、家族会による相談ブースがあり、問題解決への道筋について助言してもらいます。（事前予約制）

・来所にご不安のある方等につきましては、電話もしくはオンライン会議システムによる相談も可能です。また、複数のブースでの相談も可能ですので、申込み時にご相談ください。

申込期間：令和6年5月13日（月）10:00から

令和6年6月17日（月）16:00まで（先着順）

（土日祝は受付を休止します）

申込方法：電話またはインターネット（詳細は裏面をご覧ください）



＜問合わせ先＞

大阪府高次脳機能障がい相談支援センター

（大阪府障がい者自立相談支援センター 身体障がい者支援課内）

TEL:06-6692-5262 FAX:06-6692-5340

〒558-0001 大阪市住吉区大領3丁目2番36号

<http://www.pref.osaka.lg.jp/jiritsusodan/kojinou/index.html>



「高次脳機能障がい支援相談会」のお申込み方法

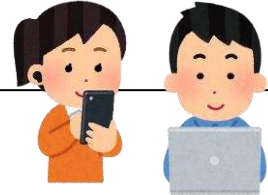
《お電話の場合》



06-6692-5262 にお電話ください。

(受付時間は月～金 9:00～17:45)

相談内容をお聞きし、来所していただく時間帯などをご案内します。



《インターネットの場合》

下記サイト（大阪府行政オンラインシステム）にアクセスし、必要項目を入力後、送信してください。のちほどこちらからご連絡し、来所していただく時間帯などをご案内します。

お申込みサイト URL :

<https://lgpos.task-asp.net/cu/270008/ea/residents/procedures/apply/317c695f-5db3-4b89-83ec-91ae82bada5b/start>



※今回ご提供いただいた個人情報は本相談会で必要な事務運営以外には使用いたしません。

- ・感染症拡大状況や自然災害等によって、中止や延期をする場合があります。その場合には、申込み時にお聞きした連絡先にご連絡いたします。
- ・感染症対策を各自でお願いいたします。当日、発熱等で体調の悪い場合には、下記の問い合わせ先までご連絡ください。（会場入口にて、手指のアルコール消毒および検温のご協力をお願いします。37.5℃以上の発熱がある場合は、参加をお断りする場合があります。）

＜会場への行き方＞

- (1) 大阪シティバス「府立総合医療センター」下車すぐ
(天王寺駅前「あべの橋」バス停から62、67系統「住吉車庫」行き、63系統「浅香」行き、又は64系統「おりおの橋」行きにご乗車ください。)
- (2) 阪堺上町線「帝塚山四丁目」駅から約0.7km（徒歩 約10分）
- (3) 南海高野線「帝塚山」駅から約1.0km（徒歩 約15分）
- (4) JR阪和線「長居」駅から約1.5km（徒歩 約18分）
- (5) 地下鉄御堂筋線「長居」駅から約1.6km（徒歩 約20分）

