

大阪府工賃向上計画支援事業

働く障がい者を支援されるみなさんをサポートする大阪府の取り組みを紹介します。
ホームページやメールマガジンでも情報発信をしていますのでぜひご覧ください。

大阪府工賃向上計画支援 ホームページ
<https://l-challe.com/kouchin/>



取り組みのご紹介

1. 計画づくりや計画を効果的にすすめるための 相談窓口を設けています

大阪府工賃向上計画支援事業では、工賃向上に向けた福祉施設の取り組みを支援するため、電話での常設相談窓口を開設しています。工賃向上をすすめるにあたっての様々な課題やお悩み事についてお聞きしています。また、必要に応じて経営コンサルタントや技術支援者等の専門家の派遣も行っております。事業についてのお尋ねも常設相談窓口にお問合せください。

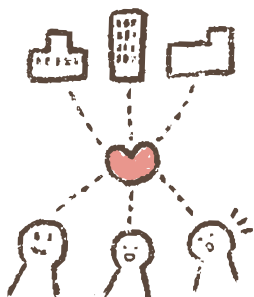


☎ 06-6949-3551

お気軽にお電話ください

2. 共同受注窓口の運営

受発注コーディネーターを配置して、企業や官公庁からご依頼いただいたお仕事を府内の福祉施設とつないでいます。請負作業や製品の出店販売などさまざまなお仕事について取り扱っています。また、府内にある他の共同受注窓口との連携を進めるため、市町村共同受注ネットワーク会議を開催しています。まだご参加でない共同受注窓口の方はぜひご参加ください。



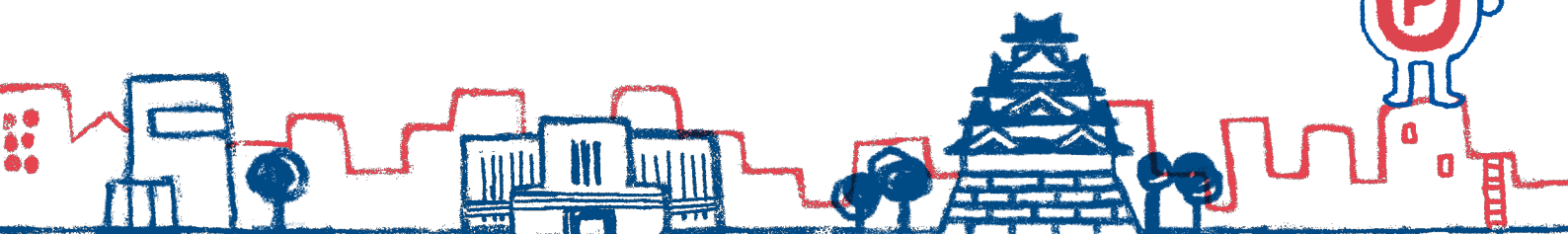
— おおさか障がい者 就労施設ガイドって？



“おおさか障がい者就労施設ガイド”は府内の障がい者施設で取り組まれているお仕事を紹介しています。
(*掲載は施設からの届出による。掲載料は無料)
市町村や業務の種類によって検索ができ、お仕

事のパートナーを探しておられる方にとって大変便利なウェブサイトです。

<https://kyodoweb.sakura.ne.jp/>



3.

こさえたんを 広げよう

大阪府では、障がい福祉施設でつくられた製品を「こさえたん」という愛称で呼んでいます。多くの人にこさえたんを通じて働く障がい者の状況や福祉施設の取り組みを伝え、製品の購入や応援をしていただけるよう呼びかけています。



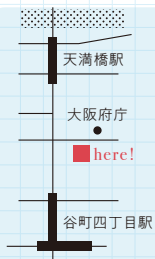
福祉のコンビニこさえたん



大阪府庁別館1階に「福祉のコンビニこさえたん」があります。平成29年4月にオープンして以来、ランチタイムのパンやお弁当の販売、その他焼き菓子や雑貨などの委託品販売でこれまでたくさんの人にご来店いただき製品をご購入いただいています。売り上げも年々伸びて、福祉のコンビニこさえたんは事業における製品販売の拠点として活動しています。なお、福祉のコンビニこさえたんに出品するには事前の申し込み・審査が必要となります。出品の申込情報は、以下の大阪府ホームページで確認してください。

<https://www.pref.osaka.lg.jp/jiritsushien/kosaetann/kosaetann.html>

こさえたんweb shop もやっています →
「福祉のおかしの定期便 こさえたんのおやつ」
<https://cosaetan.base.shop/>



福祉のコンビニ こさえたん

営業日時 / 月～金 11:00～17:00
休業日 / 土日祝日
〒540-0008
大阪府大阪市中央区大手前 3-2-12
大阪府庁別館 1階



こさえたんロゴマークを 活用しよう

福祉施設や製品の販売店等が製品の販売促進などにこさえたんロゴマークを使用する場合にはあらかじめ大阪府に対して申請をして認証を受けることが必要です。ロゴマークの認証は福祉のコンビニに出品する際の要件にもなっています。こさえたんロゴマークの申請につきましては大阪府福祉部障がい福祉室自立支援課までお尋ねください。

<https://www.pref.osaka.lg.jp/jiritsushien/kosaetann/rogomaku.html>



こさえたんサポーター 募集中!



こさえたんサポーターは、こさえたんを購入したり、他の人におすすめしたりするこさえたんの応援団となる人です。大阪府ではこさえたんサポーターに登録する人を増やすことでたくさんの人にこさえたんの魅力を知っていただきたいと考えています。あなたもぜひこさえたんサポーターに。周りの人にもおすすめください。

サポーター登録はコチラから →



Facebook



@cosaetan

instagram



@cosaetan

こさえたんの
SNS各種

お問い合わせ

エル・チャレンジ共同企業体

〒540-0006 大阪市中央区法円坂一丁目1番35号
TEL : 06-6949-3551 FAX : 06-6920-3522
mail : kouchin@l-challenge.com
URL : <http://www.l-challe.com/kouchin>

大阪府福祉部障がい福祉室自立支援課就労・IT支援グループ

〒540-0008 大阪市中央区大手前3-2-12 大阪府庁別館1階
TEL : 06-6944-2095 FAX : 06-6942-7215

