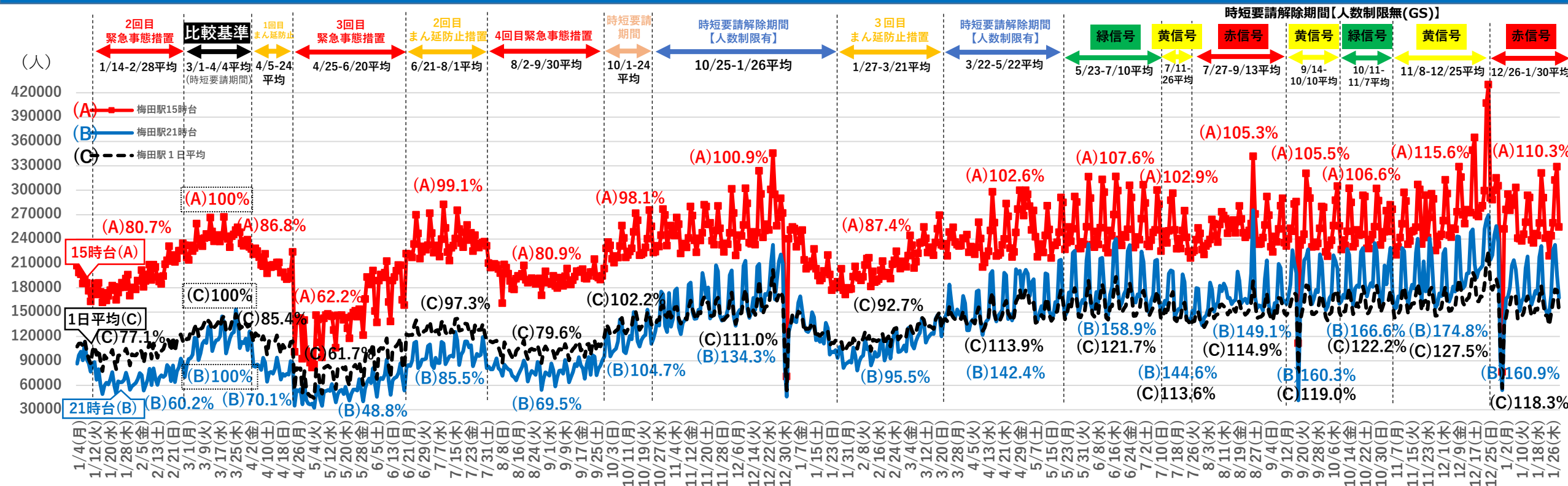


【時間帯別】滞在人口の推移（梅田駅15時台・21時台）

資料 1 - 4

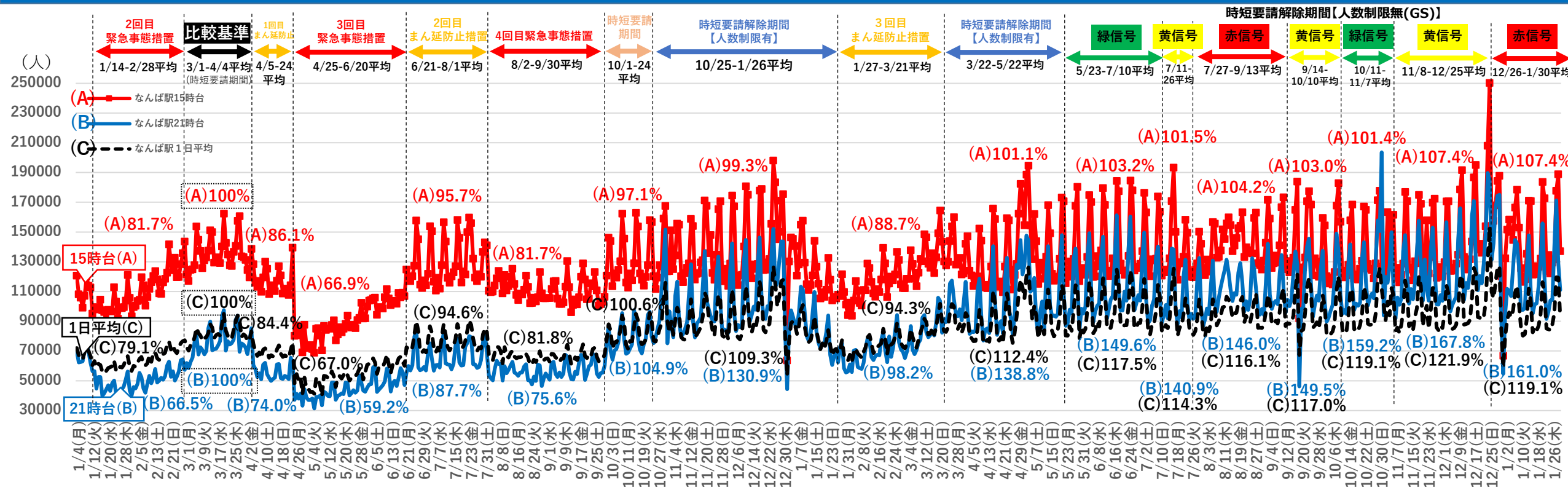


昨年3/1-4/4平均との比較【飲食店等への要請：3/1-3/31市内21時まで時短、4/1-4/4府内全域21時まで時短】

時間帯／比較期間	1回目 まん延防止 (4/5-4/24)	3回目 緊急事態措置 (4/25-6/20)	2回目 まん延防止措置 (6/21-8/1)	4回目 緊急事態措置 (8/2-9/30)	時短要請期間 (10/1-10/24)	時短要請解除期間 【人数制限有】 (10/25-1/26)	3回目 まん延防止措置 (1/27-3/21)	時短要請解除期間 【人数制限有】 (3/22-5/22)	時短要請解除期間【人数制限無(GS)】						
	(5/23-7/10)	(7/11-7/26)	医療非常事態 (7/27-9/13)	(9/14-10/10)	(10/11-11/7)	(11/8-12/25)	(12/26-1/30)								
飲食店等	20時 (命令・過料有)	20時 (命令・過料有)	20時 (命令・過料有)	20時 (命令・過料有)	GS:21時 その他:20時	時短なし GS:1卓4人以内 他:1組1卓4人以内	GS:①21時②20時 他:20時 (命令・過料有)	時短なし GS:1卓4人以内 他:1組1卓4人以内	時短なし GS:人数制限無し 他:1組1卓4人以内						
酒類の提供	可(19時)	停止 (提供は休業要請)	GS認証等2人以内(19時) (7/12以降4人以内)	停止 (提供は休業要請)	GS:可(20時半) その他:自粛	可	GS:①可(20時半)②自粛 他:自粛	可	可						
大規模商業施設	20時まで 時短協力依頼	休業要請(6/1~平日 20時まで時短に変更)	20時まで時短 (7/12~21時時短)	20時まで時短 (8/20以降百貨店地下 食品売場入場整理等)	21時までの 働きかけ	適切な入場整理 等の働きかけ	入場者の整理等 (人数管理・人数 制限・誘導等)	適切な入場整理 等の働きかけ	適切な入場整理等の働きかけ						
15時台	86.8%	62.2%	99.1%	80.9%	98.1%	100.9%	87.4%	102.6%	107.6%	102.9%	105.3%	105.5%	106.6%	115.6%	110.3%
21時台	70.1%	48.8%	85.5%	69.5%	104.7%	134.3%	95.5%	142.4%	158.9%	144.6%	149.1%	160.3%	166.6%	174.8%	160.9%
1日平均	85.4%	61.7%	97.3%	79.6%	102.2%	111.0%	92.7%	113.9%	121.7%	113.6%	119.0%	122.2%	127.5%	118.3%	

※駅中心半径500mエリアの各時間ごと滞在人口をカウント（例）エリアに1人の人が、1時間滞在していた場合は1人、30分滞在していた場合は0.5人として計算【出典】株式会社Agoop

【時間帯別】滞在人口の推移（なんば駅15時台・21時台）



昨年3/1-4/4平均との比較【飲食店等への要請：3/1-3/31市内21時まで時短、4/1-4/4府内全域21時まで時短】

時間帯／比較期間	1回目 まん延防止 (4/5-4/24)				3回目 緊急事態措置 (4/25-6/20)		2回目 まん延防止措置 (6/21-8/1)		4回目 緊急事態措置 (8/2-9/30)		時短要請期間 (10/1-10/24)		時短要請解除期間【人数制限有】 (10/25-1/26)		3回目 まん延防止措置 (1/27-3/21)		時短要請解除期間【人数制限有】 (3/22-5/22)		時短要請解除期間【人数制限無(GS)】											
	5/23-7/10		7/11-7/26		医療非常事態 (7/27-9/13)		9/14-10/10		10/11-11/7		11/8-12/25		12/26-1/30																	
飲食店等	20時 (命令・過料有)		20時 (命令・過料有)		20時 (命令・過料有)		20時 (命令・過料有)		GS:21時 他:20時		時短なし GS:1卓4人以内 他:1組1卓4人以内		GS:①21時②20時 他:20時 (命令・過料有)		時短なし GS:1卓4人以内 他:1組1卓4人以内		時短なし GS:人数制限無し 他:1組1卓4人以内													
酒類の提供	可(19時)		停止 (提供は休業要請)		GS認証等2人以内(19時) (7/12以降4人以内)		停止 (提供は休業要請)		GS:可(20時半) 他:自粛		可		GS:①可(20時半)②自粛 他:自粛		可		可													
大規模商業施設	20時まで 時短協力依頼		休業要請(6/1~平日 20時まで時短に変更)		20時まで時短 (7/12~21時時短)		20時まで時短 (8/20以降百貨店地下食品売場入場整理等)		21時までの働きかけ		適切な入場整理等の働きかけ		入場者の整理等 (人数管理・人数制限・誘導等)		適切な入場整理等の働きかけ		適切な入場整理等の働きかけ													
15時台	86.1%		66.9%		95.7%		81.7%		97.1%		99.3%		88.7%		101.1%		103.2%		101.5%		104.2%		103.0%		101.4%		107.4%		107.4%	
21時台	74.0%		59.2%		87.7%		75.6%		104.9%		130.9%		98.2%		138.8%		149.6%		140.9%		146.0%		149.5%		159.2%		167.8%		161.0%	
1日平均	84.4%		67.0%		94.6%		81.8%		100.6%		109.3%		94.3%		112.4%		117.5%		114.3%		116.1%		117.0%		119.1%		121.9%		119.1%	

※駅中心半径500mエリアの各時間ごと滞在人口をカウント (例)エリアに1人の人が、1時間滞在していた場合は1人、30分滞在していた場合は0.5人として計算【出典】株式会社Agoop