

- 1 入院・療養状況 P 2 ~13
- 2 重症・死亡例のまとめ P14~22

1 入院・療養状況

新型コロナウイルス感染症患者受入病床の確保・運用状況【重症・軽症中等症】

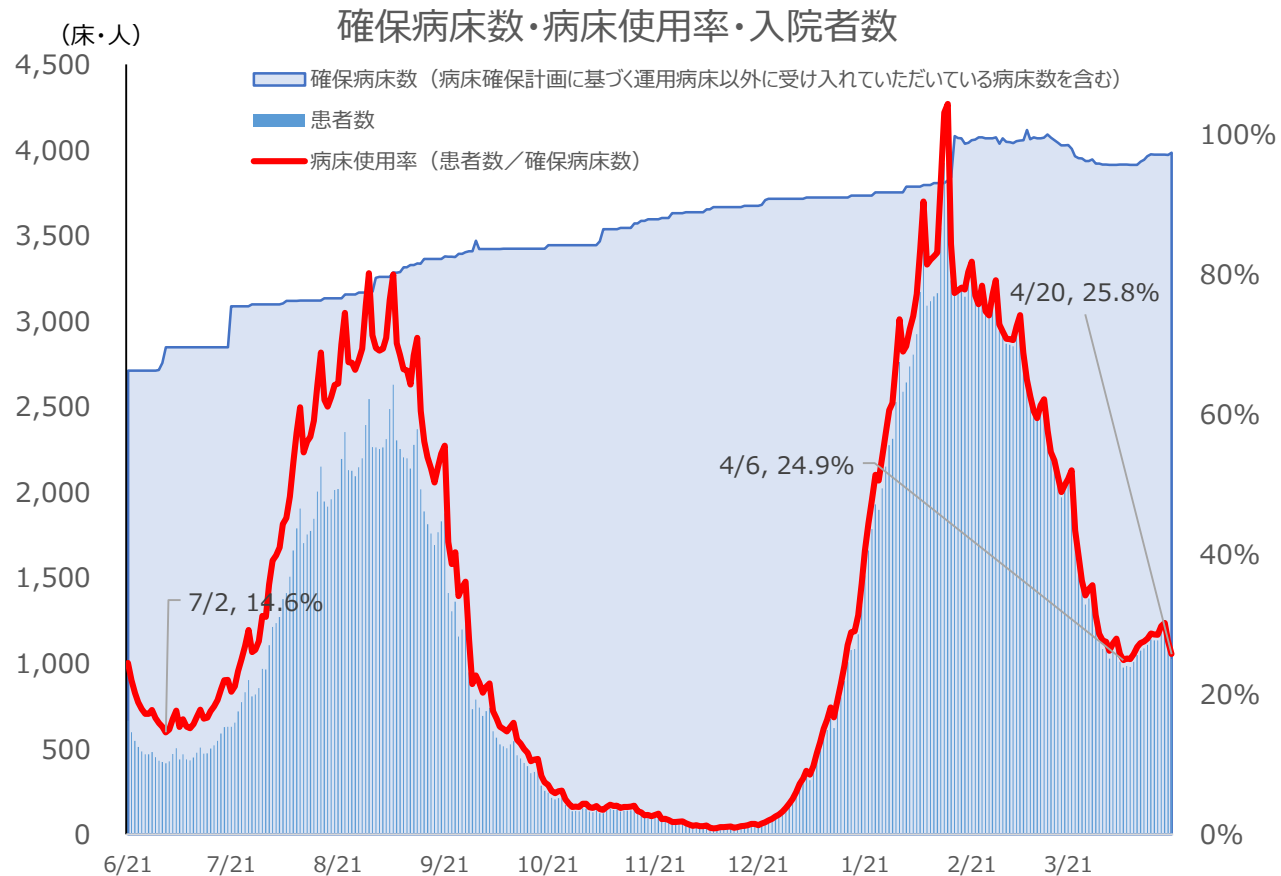
◆ 病床使用率は、直近はやや減少し、4月20日時点で25.8%。

● 確保病床と使用率

4月20日現在 **病床使用率25.8%**

病床数 3,984床 入院患者数 1,026人

※病床数には、病床確保計画に基づく確保病床以外の受入病床数29床を含める
これら病床を病床数に含まない場合、25.9%



新型コロナウイルス感染症患者受入病床の確保・運用状況【重症】

◆ コロナは軽症中等症だがその他疾病で重症病床における入院加療が必要な患者数を含めた重症病床使用率は横ばいで推移。

● 確保病床と使用率

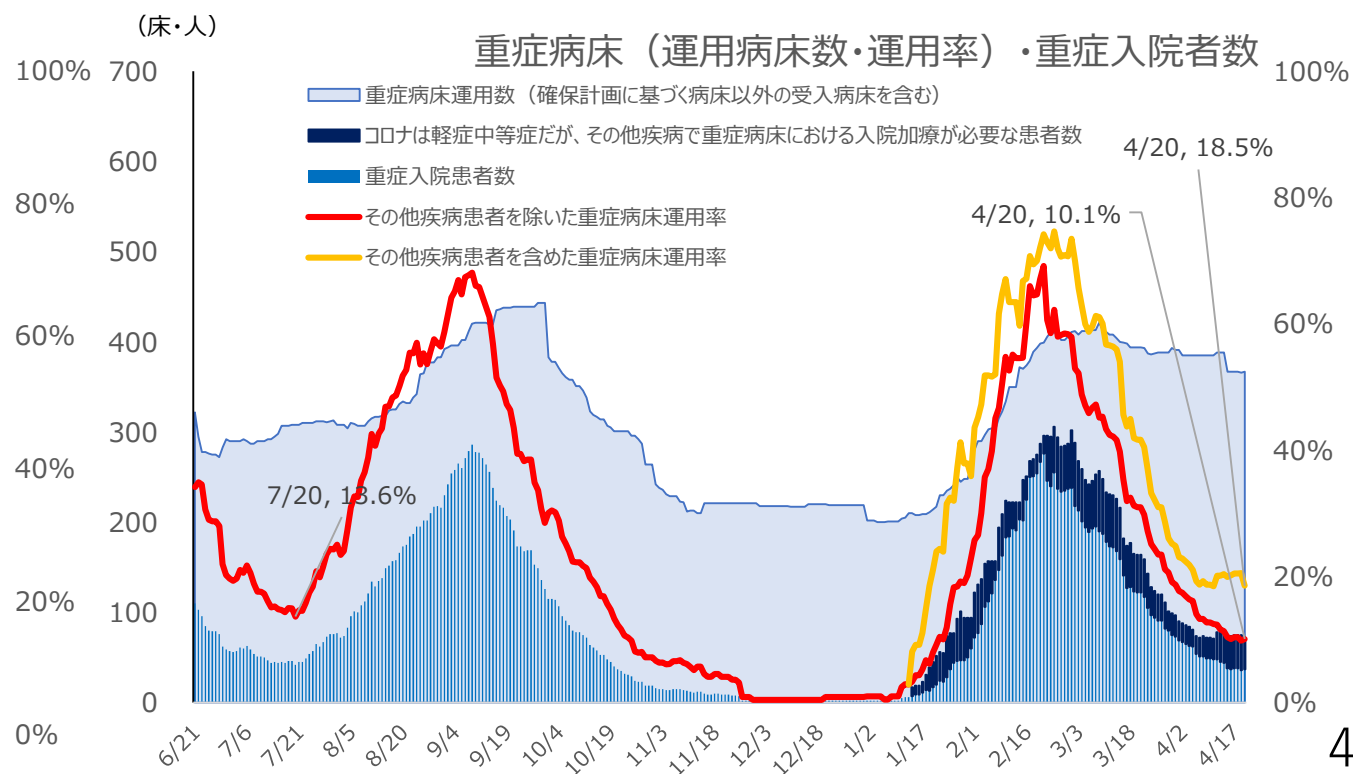
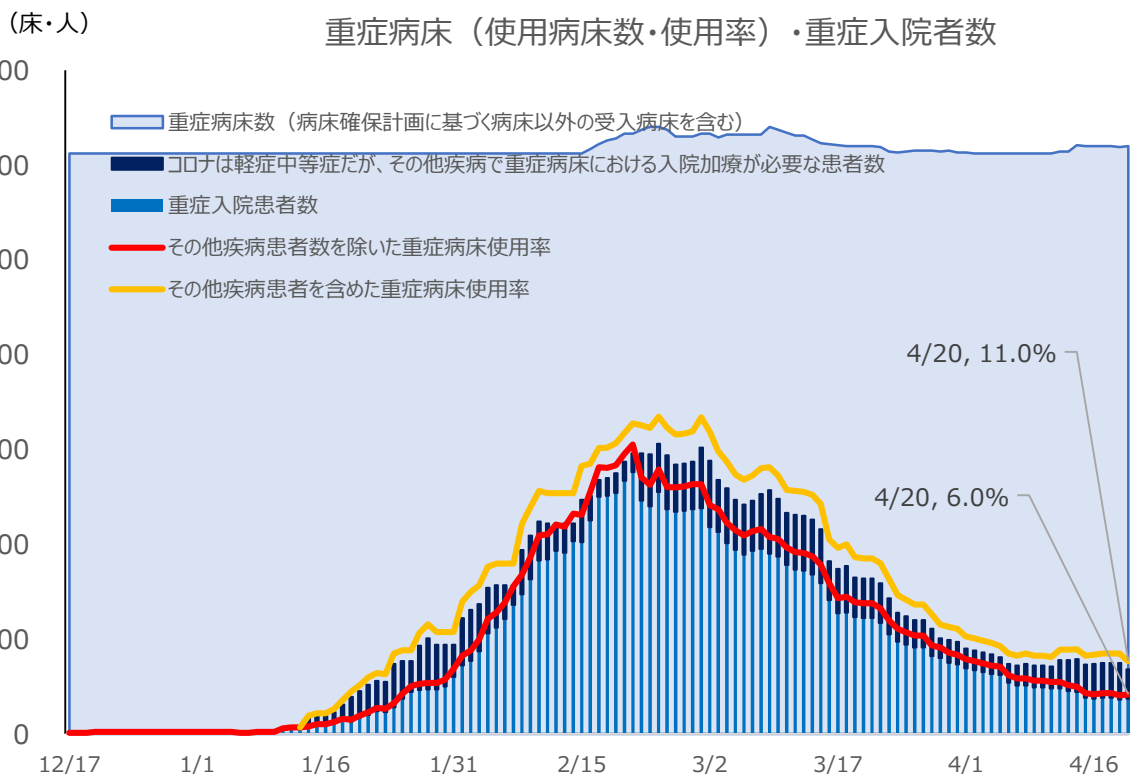
4月20日現在 **病床使用6.0% (11.0%)**
病床数 620床 入院患者数 37人 (68人)

※病床数には、病床確保計画に基づく確保病床以外の受入病床数1床を含める
 ※ () の%、人数は、コロナは軽症中等症だが、その他疾病で重症病床における入院加療が必要な患者数31人を含めた場合の率と患者数

● 運用病床と運用率

4月20日現在 **病床運用率10.1% (18.5%)**
運用病床数 367床 入院患者数 37人 (68人)

※左記に同じ



新型コロナウイルス感染症患者受入病床の確保・運用状況【軽症中等症】

◆ 軽症中等症病床使用率は、直近はやや減少し、4月20日現在で29.4%。

● 確保病床と使用率

4月20日現在 **病床使用率29.4%**

病床数 3,364床 入院患者数989人

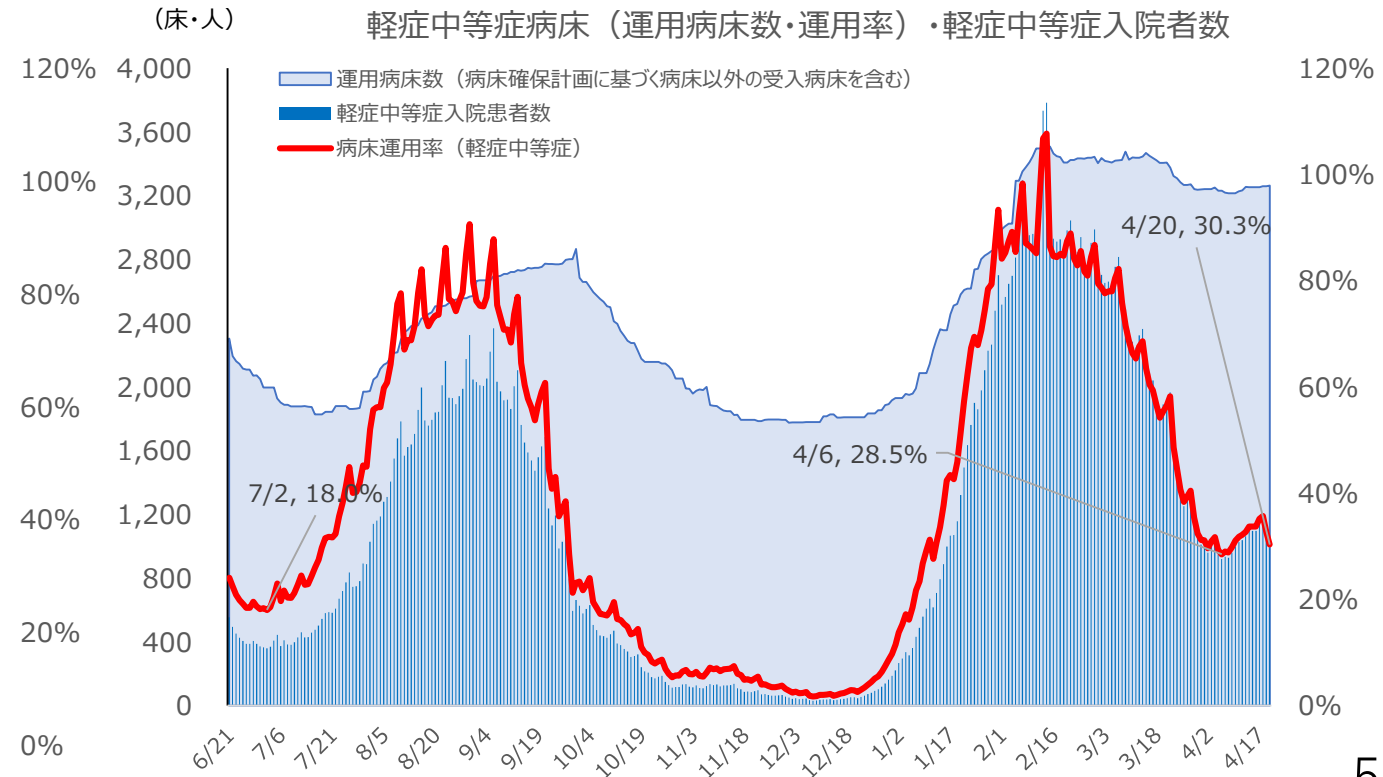
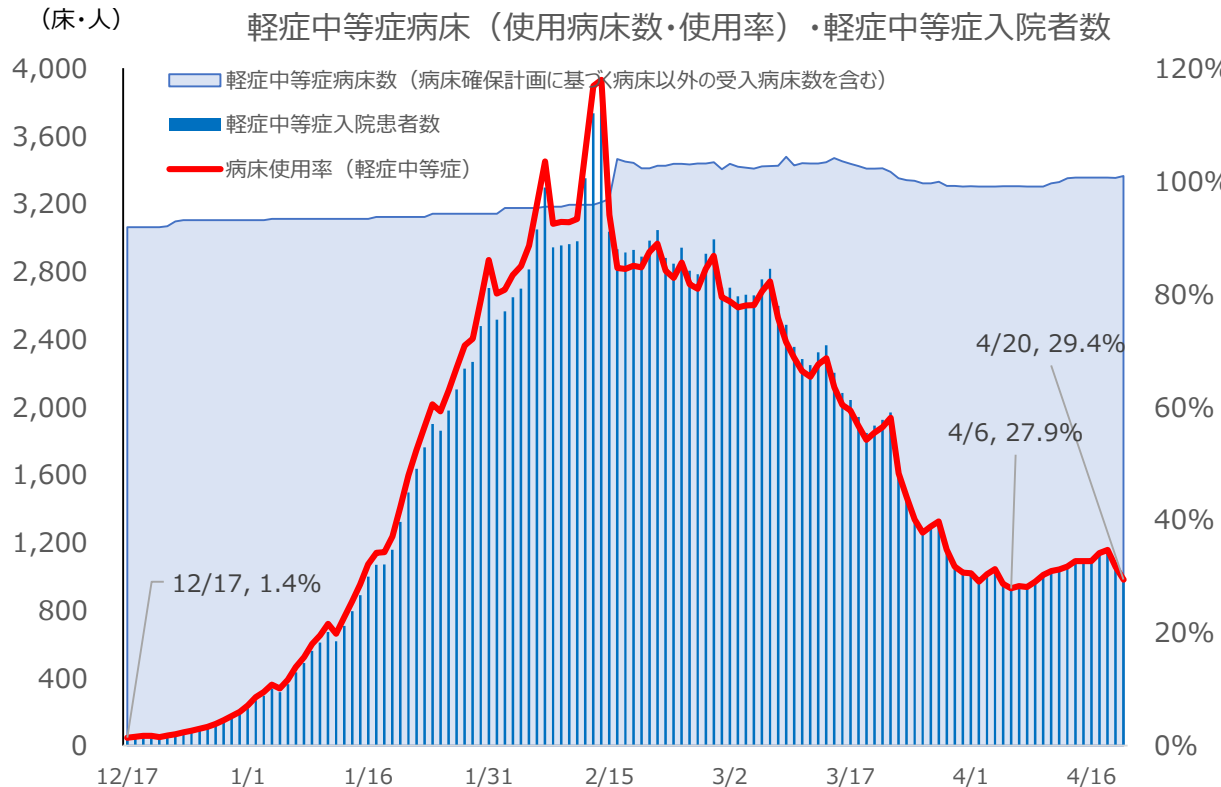
※病床数には、病床確保計画に基づく確保病床以外の受入病床数28床を含める
 ※患者数には、コロナは軽症中等症だが、その他疾病で重症病床における入院加療が必要な患者数31人を含める。含めない場合は使用率28.5%、運用率29.4%。

● 運用病床と運用率

4月20日現在 **病床運用率30.3%**

運用病床数 3,263床 入院患者数989人

※左記に同じ



新型コロナウイルス感染症宿泊・自宅療養者、入院・療養等調整中者数

- ◆ 宿泊療養施設居室使用率は16.6%。
- ◆ 現在、自宅待機している方（自宅療養者数、入院・療養等調整中者数の合計）は約35,500人で推移。

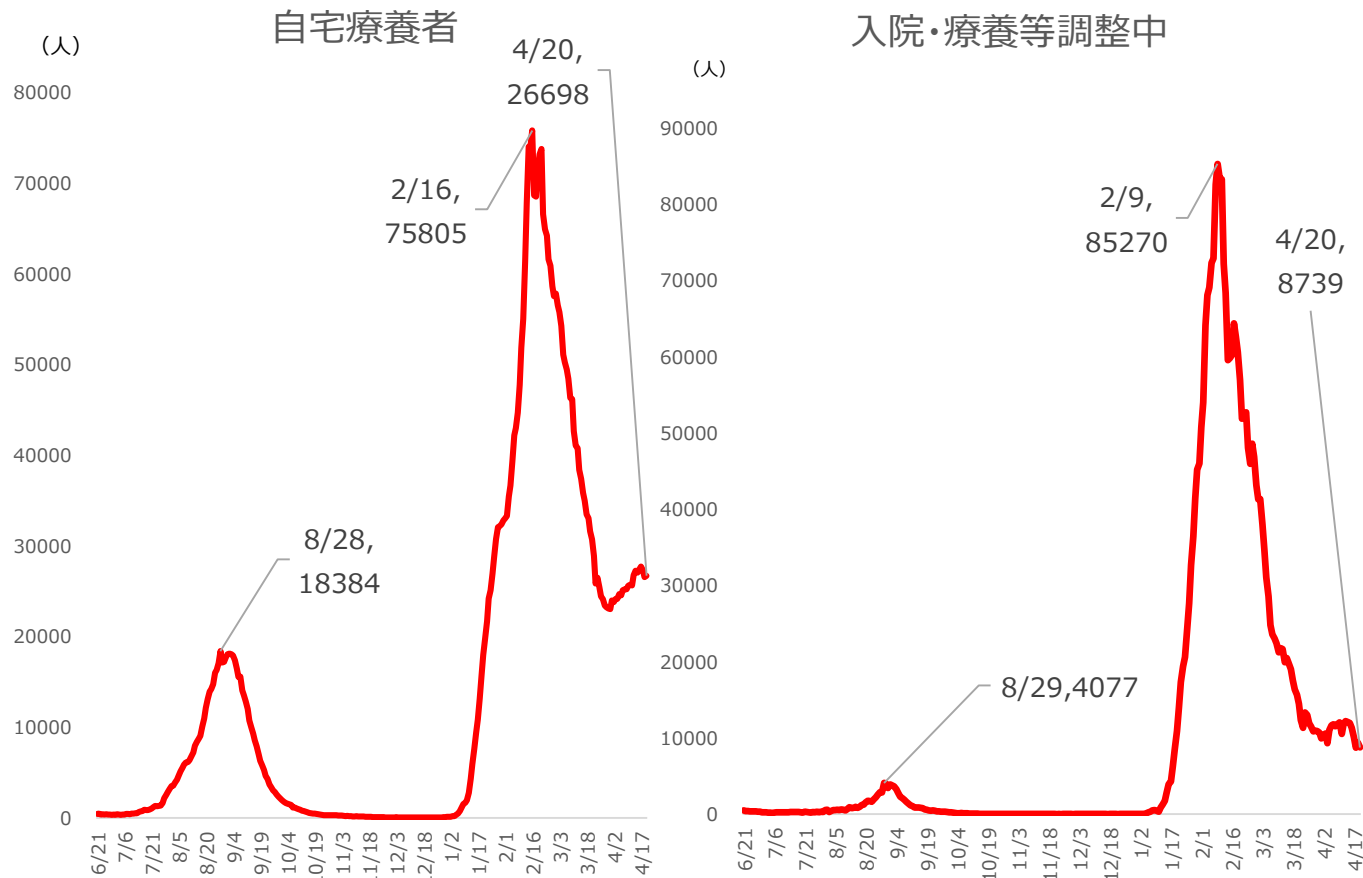
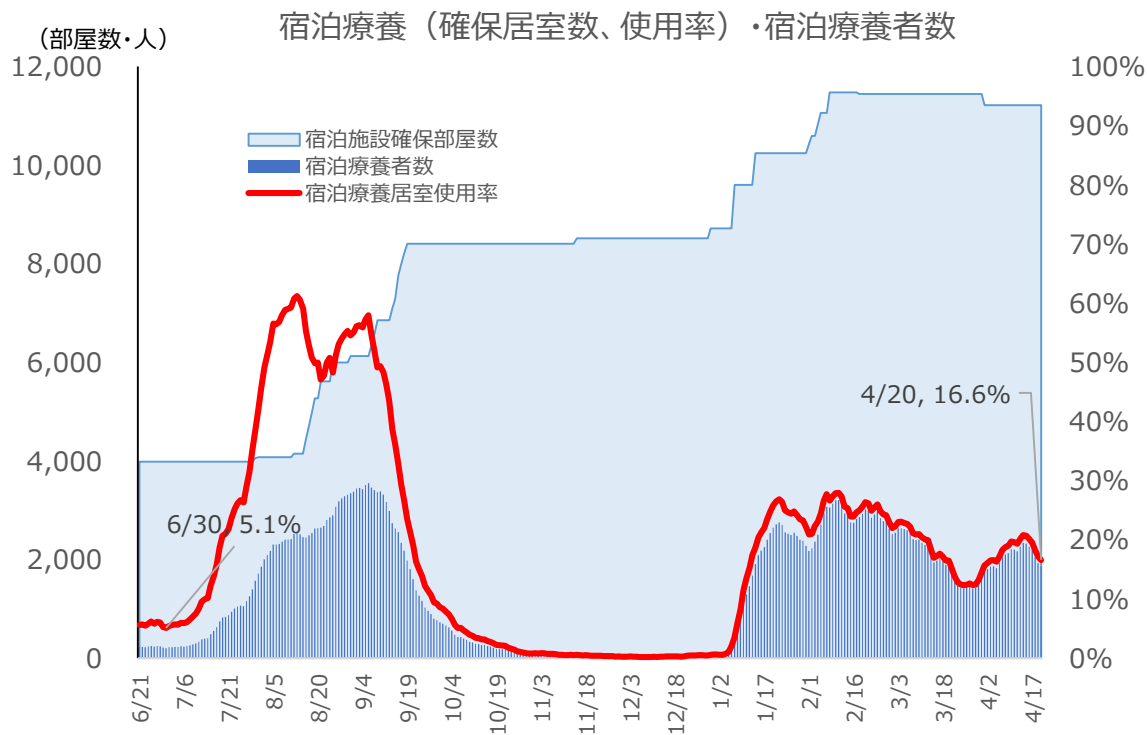
● 宿泊療養施設使用状況

4月20日現在 **使用率16.6%**

居室使用数11,216室 療養者数 1,862人

運用率21.3%（運用居室数 8,732室）

● 自宅療養者数と入院・療養等調整中の数

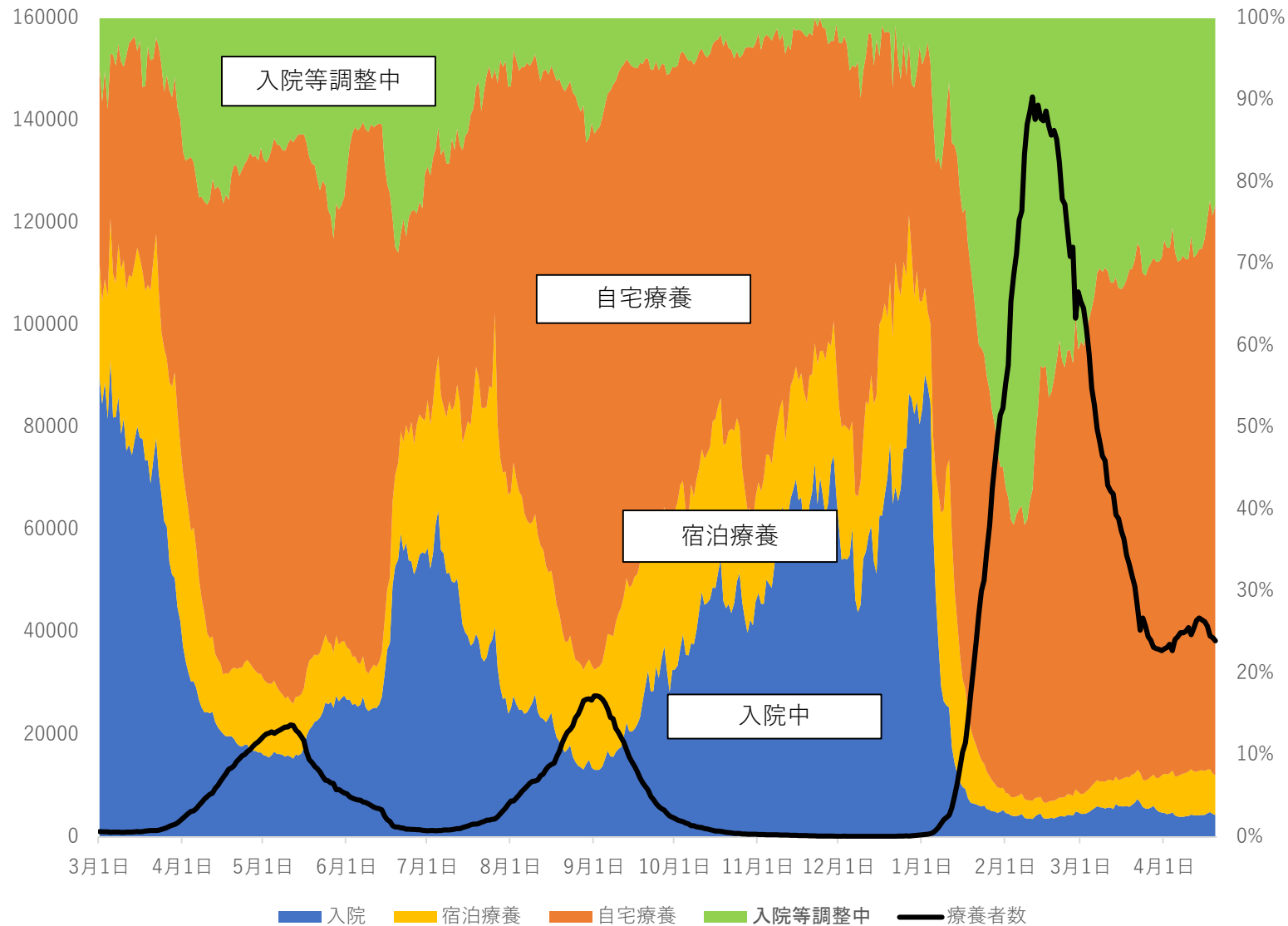


宿泊療養施設のうち、臨時医療施設（150室）における療養者数は33人。

大阪コロナ大規模医療・療養センター-4/20時点 使用率0.8%（8/1,000）、運用率1.6%（8/500）

入院・療養状況（4月20日時点）

◆ 入院率は、4月20日時点で2.7%。



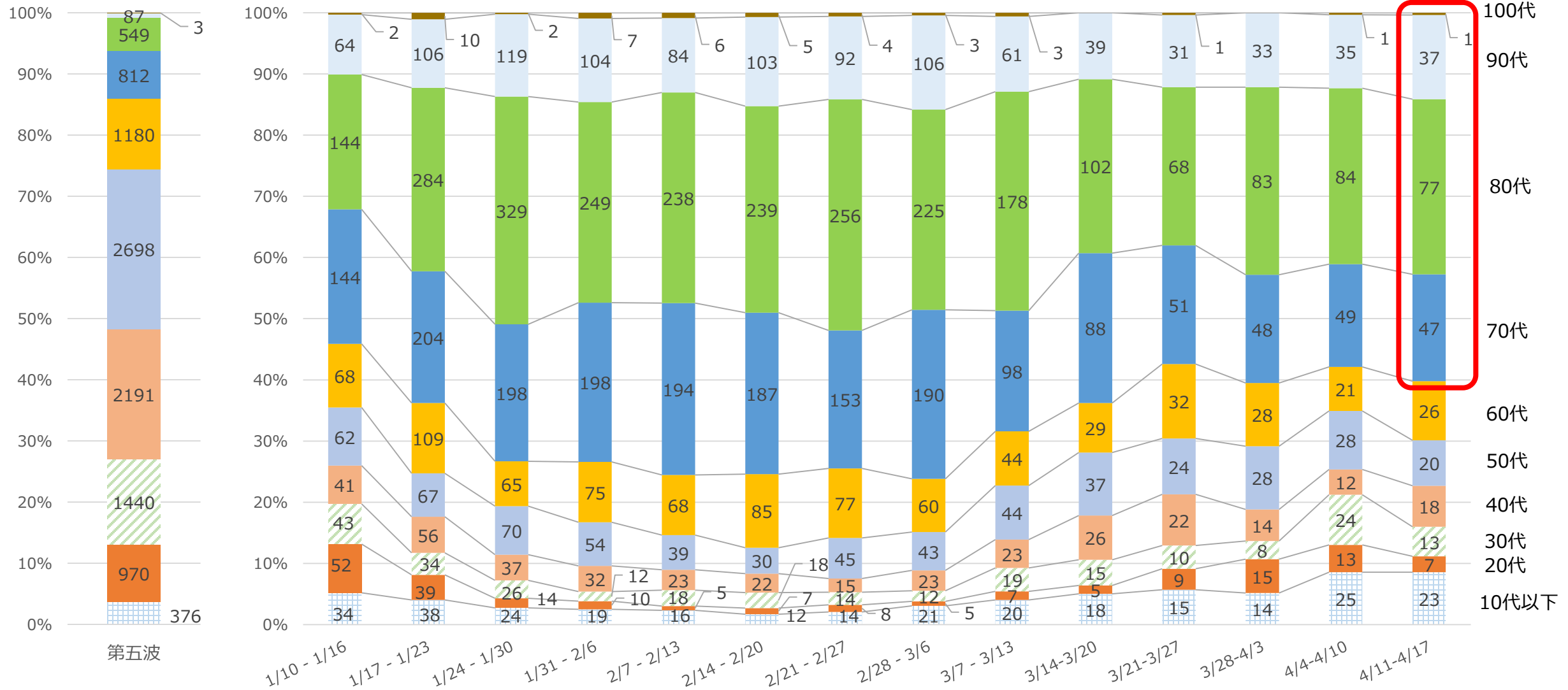
	第四波 (5/11)	第五波 (9/1)	2/11	4/20
入院等調整中	14.7%	14.1%	57.6%	22.8%
自宅療養	68.6%	65.5%	38.0%	69.6%
宿泊療養	6.8%	12.2%	2.2%	4.6%
入院中	9.8%	8.2%	2.2%	2.7%
療養者数	21,900人	27,587人	144,639人	38,333人

※第四波、第五波は、最大療養者数となった日
 ※2/11は第六波で最大療養者数となった日

※1月5日に患者の全員入院対応。1月7日、1月25日に入院・宿泊療養対象を見直し

入院調整時の入院患者の年代別割合（1月10日～4月17日）

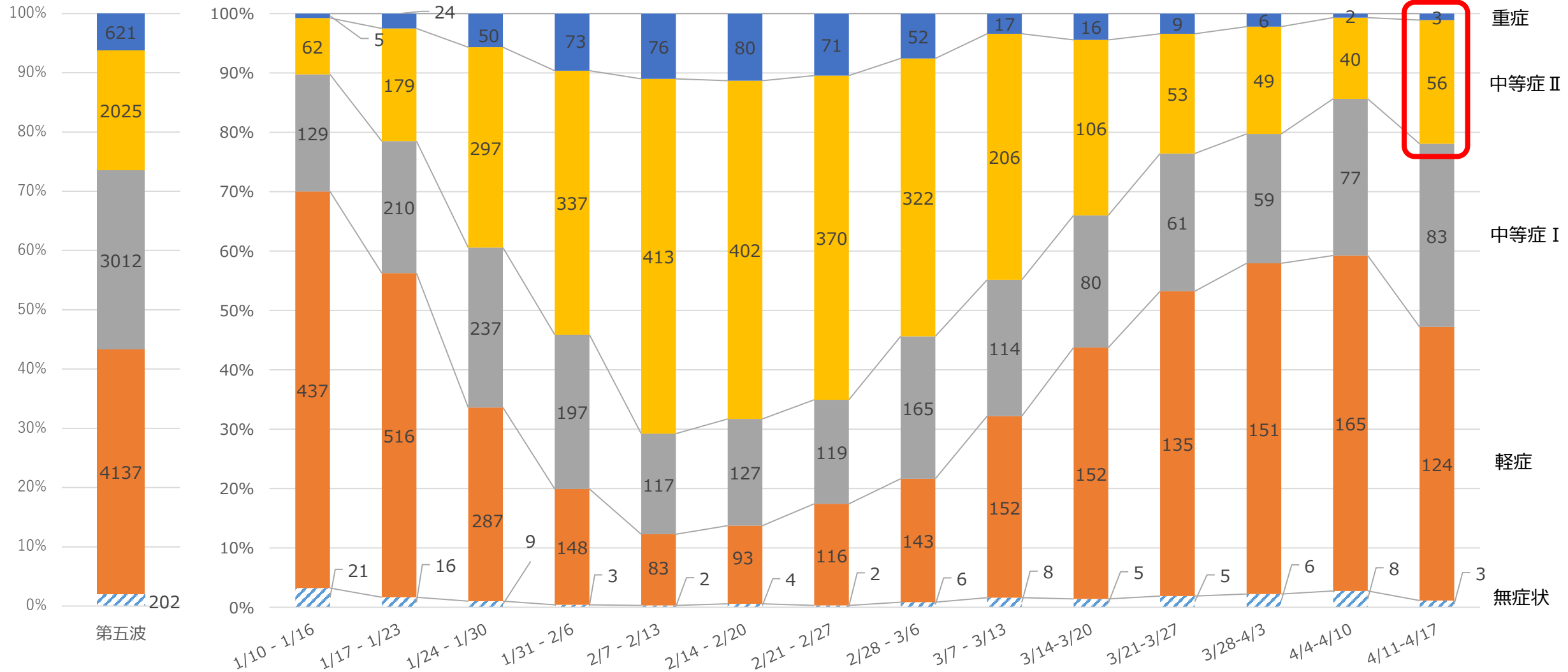
◆ 入院調整時の入院患者の直近1週間の年代割合は、70代以上が全体の約6割を占める。



※「大阪府療養者情報システム（O-CIS）」のデータに基づく。 ※1月10日以降においては年代不明の1件を除く

入院調整時の入院患者の症状（1月10日～4月17日）

◆ 入院調整時の入院患者の直近1週間の症状は、中等症Ⅱ以上が全体の2割強を占める。

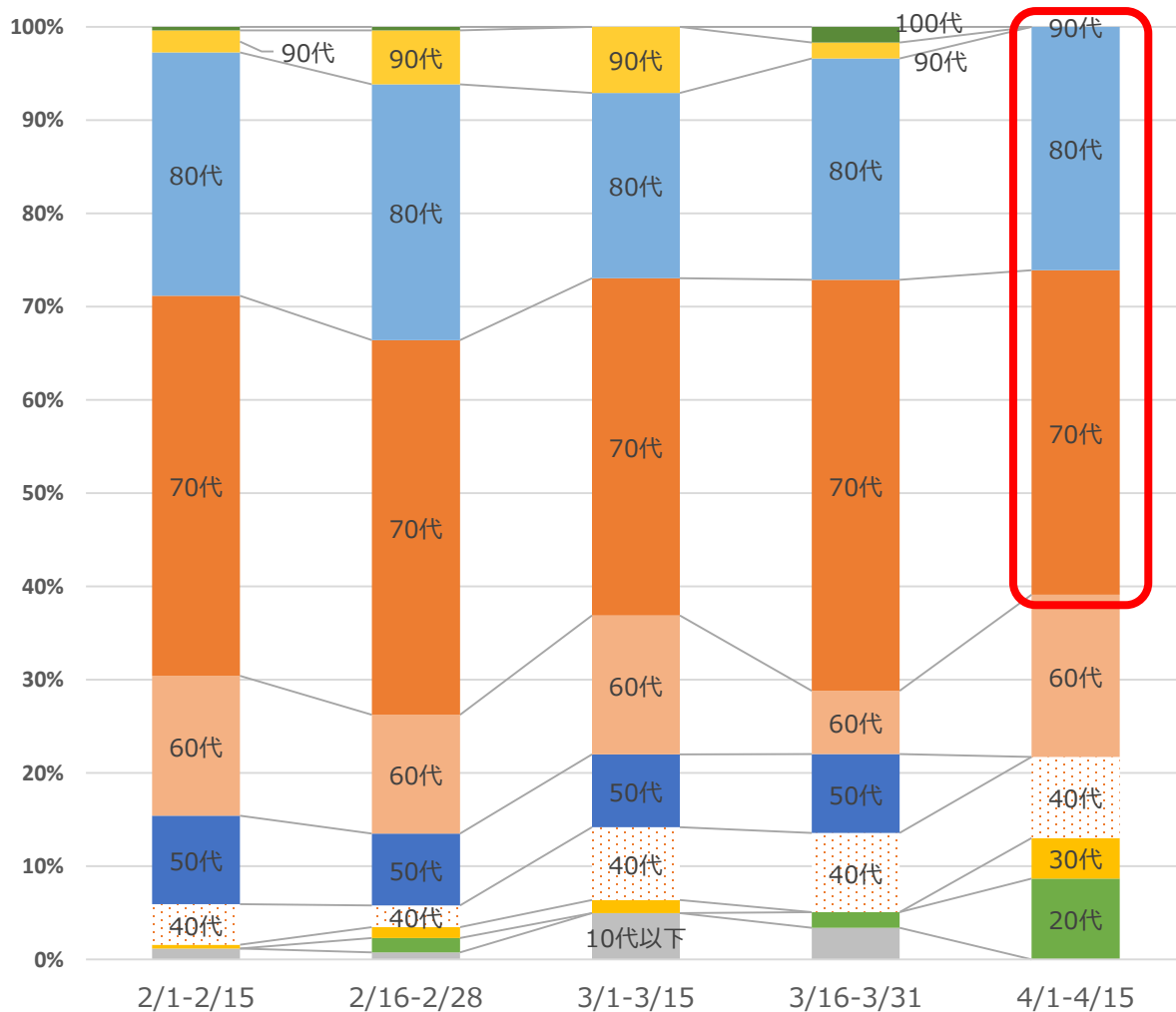


※入院調整時の患者の症状であり、入院後に症状が変化している可能性がある。 ※「大阪府療養者情報システム（O-CIS）」のデータに基づく。 ※1月10日以降においては症状不明の6件を除く

年代別新規重症者の内訳（公表日別）（4月15日時点）

◆ 4月1日～15日までの新規重症者の年代別内訳は、70代以上が占める割合が約6割。

年代別新規重症者の内訳割合（2/1～4/15）

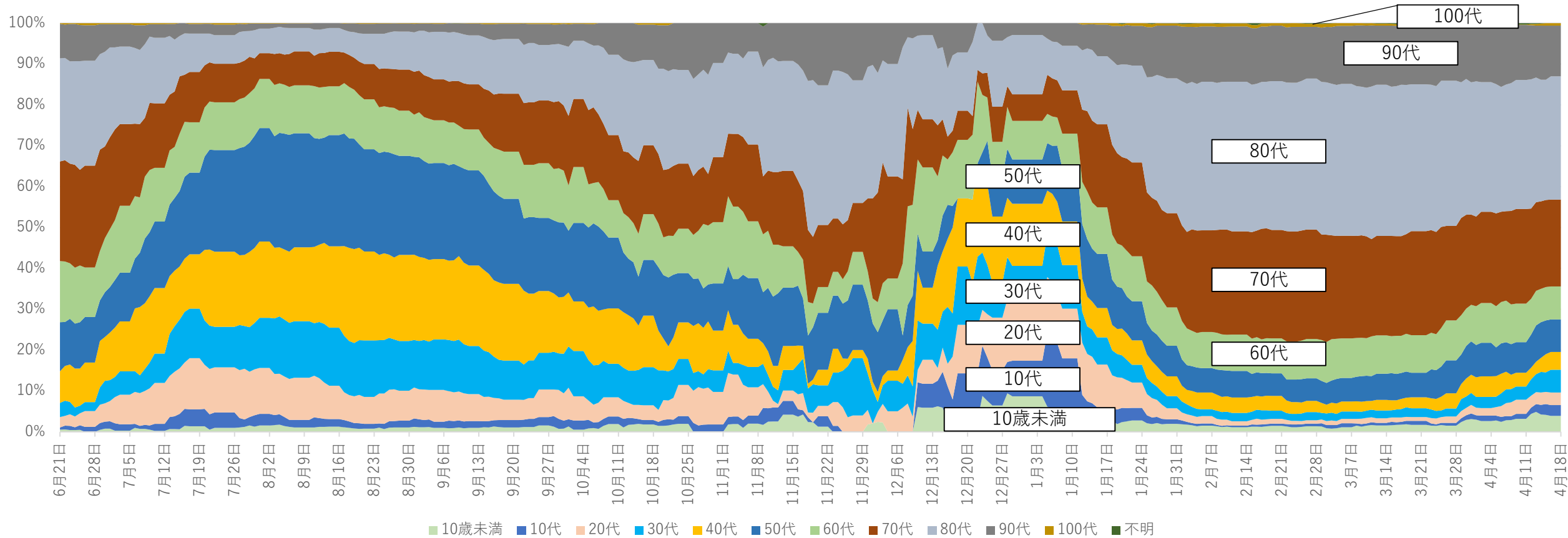


	第四波 (R3.3/1～ 6/20)	第五波 (R3.6/21～ 12/16)	第六波 (R3.12/17～)
新規陽性者数 累計	55,318人	100,891人	649,110人
新規重症者数	1,735人	1,024人	816人
30代以下	61人 (3.5%)	101人 (9.9%)	31人 (3.8%)
40・50代の 割合	491人 (28.3%)	553人 (54.0%)	113人 (13.8%)
60代以上の 割合	1,183人 (68.2%)	370人 (36.1%)	672人 (82.4%)
（うち、70代 以上の割合）	768人 (44.3%)	188人 (18.4%)	560人 (68.6%)

※新規重症者を公表日別に集計しているため、陽性判明日別に集計した各波の重症者数と人数が一致しない場合がある。
 ※第六波の各年代の割合は、4月15日時点までの新規重症者数に基づく。今後、新規重症者の推移により変動。

軽症中等症受入医療機関における入院患者数の年代別割合（4月18日時点）

◆ 4月18日時点で、軽症中等症入院患者のうち、60代以上は7割以上を占める。



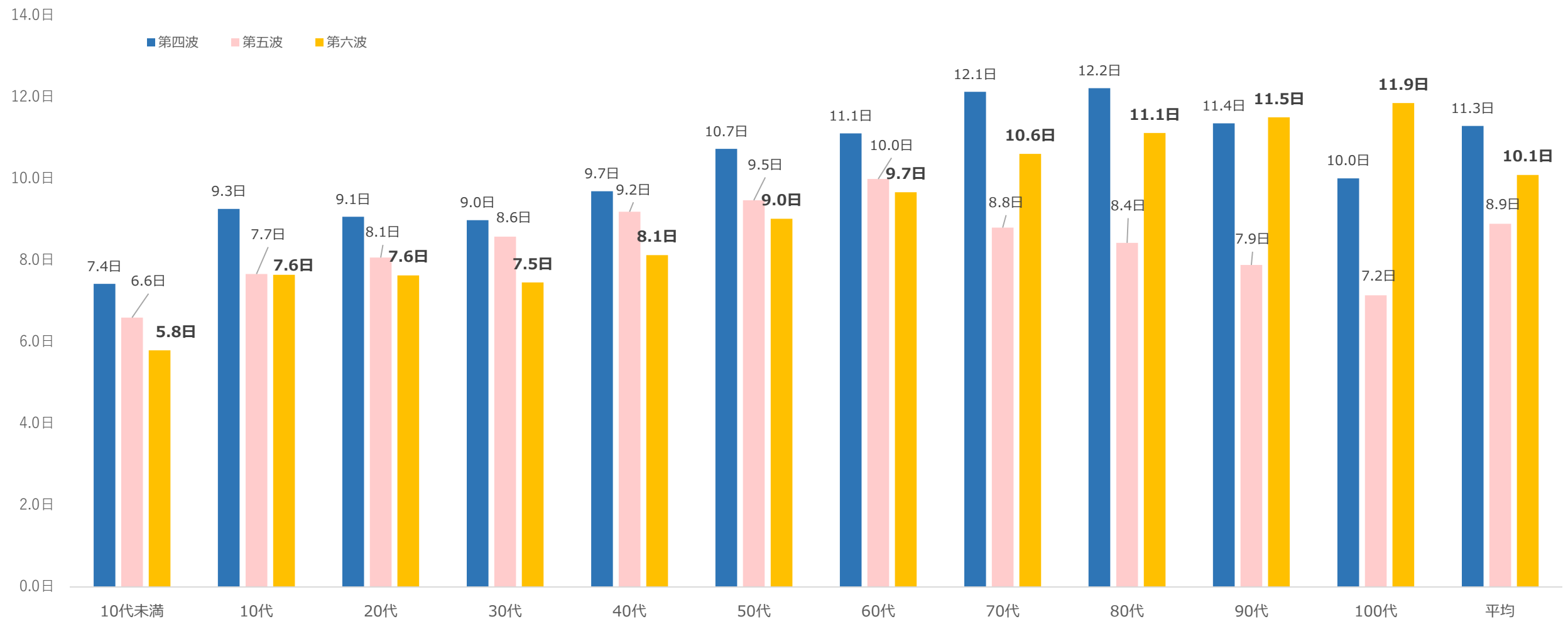
	第四波(5/12)	第五波(9/2)	第六波 (2/11)	第六波 (4/18)
60代未満	23.3%	66.3%	14.9%	27.5%
60代以上	76.7%	33.7%	85.1%	72.5%
(うち、70代以上)	(60.4%)	(23.0%)	(76.2%)	(64.4%)

※ 1月5日に患者の全員入院対応、1月7日に入院・宿泊療養対象を見直し

※ 第四波・第五波は最低入院率となった日、第六波(2/11)は最低入院率かつ療養者数が最大となった日

第四波～第六波 軽症中等症病床における入院患者の平均入院日数(4月15日時点)

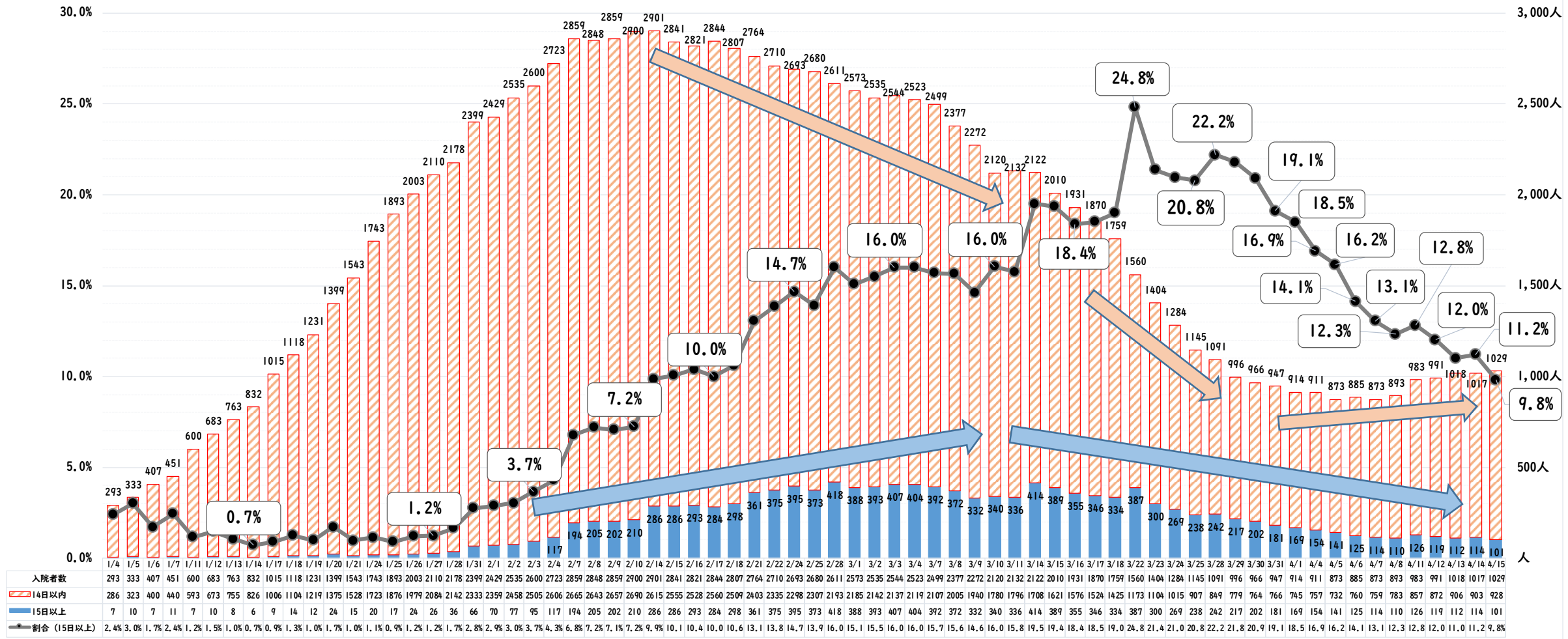
◆ 第六波における70代以上の入院患者の平均入院日数は、第五波より長い。



※第四波は、R3.3.1～3.6.20の間に陽性が判明した患者で退院済の者を計上 ※第五波は、R3.6.21～3.9.15の間に陽性が判明した患者で退院済の者を計上
 ※第六波は、R3.12.17以降に陽性が判明した患者で退院済の者を計上
 ※陽性判明日が不明の患者は除く

軽症・中等症病床における長期入院患者の状況（15日以上の入院患者の推移）

◆ 総入院患者に占める15日以上の患者の割合は、3月22日の24.8%ピークに減少に転じ、4月15日時点で9.8%。



※ 第四波期間中（3/1～6/20）
長期入院患者の平均割合：22.5%

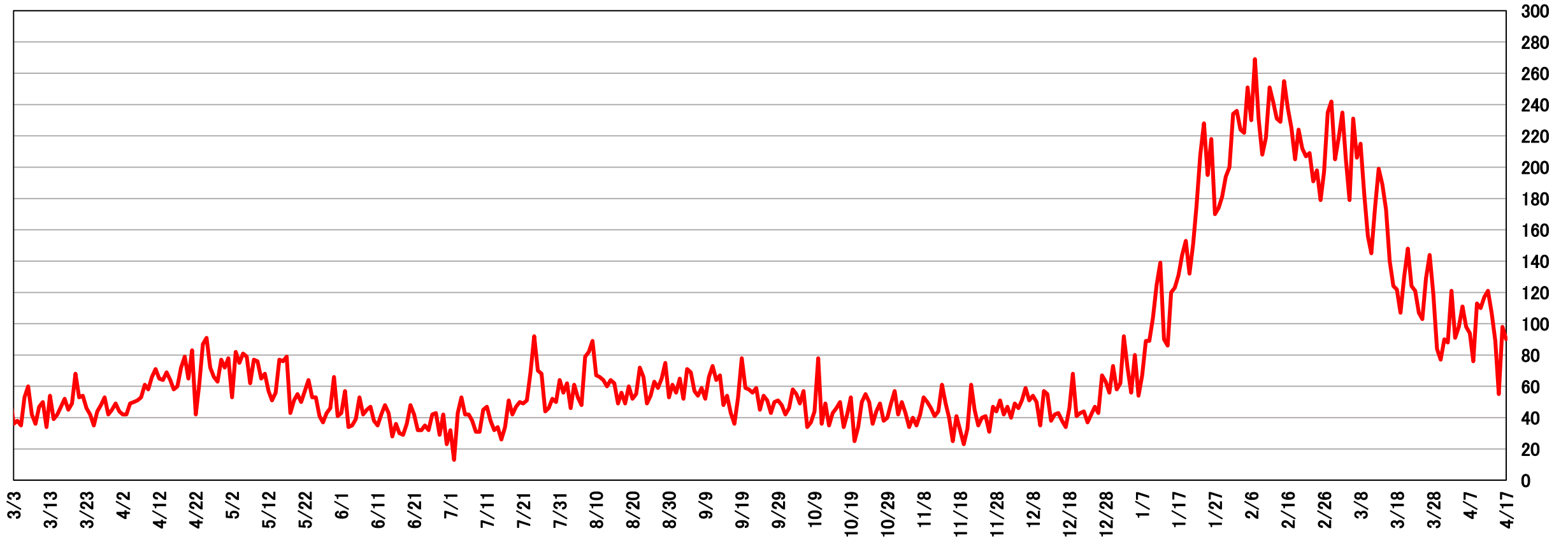
※ 第五波期間中（6/21～9/16時点）
長期入院患者の平均割合：8.8%

出典：転退院サポートセンターヒアリング結果

一般救急患者の搬送困難事案件数

- ◆ 府内の救急患者の搬送において、搬送困難事案(※)の件数が第六波のピーク時から減少傾向にあったが、4月は昨年春と比較し、高い水準で下げ止まっている。(※)「医療機関への受入照会回数4回以上」かつ「現場滞在時間30分以上」の事案

大阪府（全圏域）における搬送困難事案件数（第四波以降）



※下げ止まり傾向の原因は、府内の救急告示医療機関における院内感染発生時のための病床確保や、第六波のピーク時に手術等が行えなかった患者が入院していることによる満床等が考えられる。

2 重症・死亡例のまとめ

年代別重症化率の推移（陽性判明日別）（令和4年4月11日時点）

※重症者数は、対応可能な軽症中等症患者受入医療機関等において治療継続をしている重症者（令和3年4/6～7/12、令和4年2/16～）や他府県で受け入れている重症者（令和3年4/22～5/10）を含む。

重症化率	第一波 (R2.1/29-6/13)			第二波 (R2.6/14-10/9)			第三波 (R2.10/10-R3.2/28)			第四波 (R3.3/1-6/20)			第五波 (R3.6/21-12/16)			第六波（4/11時点） (R3.12/17-)		
	新規陽性者数	重症者数	重症化率	新規陽性者数	重症者数	重症化率	新規陽性者数	重症者数	重症化率	新規陽性者数	重症者数	重症化率	新規陽性者数	重症者数	重症化率	新規陽性者数	重症者数	重症化率
未就学児	19	0	0.0%	157	0	0.0%	689	1	0.1%	1256	1	0.1%	4858	0	0.0%	52015	9	0.02%
就学児	13	0	0.0%	61	0	0.0%	336	0	0.0%	742	0	0.0%	3121	0	0.0%	40202	3	0.01%
10代	47	1	2.1%	621	0	0.0%	2679	0	0.0%	4631	1	0.0%	14445	3	0.0%	101157	3	0.00%
20代	364	2	0.5%	2996	1	0.0%	7079	2	0.0%	12138	21	0.2%	27012	25	0.1%	103826	9	0.01%
30代	290	5	1.7%	1424	2	0.1%	4654	14	0.3%	7640	40	0.5%	17066	74	0.4%	94402	8	0.01%
40代	306	13	4.2%	1160	14	1.2%	4851	42	0.9%	8223	146	1.8%	15521	230	1.5%	94335	41	0.04%
50代	258	23	8.9%	1047	38	3.6%	4994	142	2.8%	7622	348	4.6%	10942	324	3.0%	60310	71	0.12%
60代	161	35	21.7%	628	49	7.8%	3393	246	7.3%	4582	420	9.2%	3690	181	4.9%	30874	114	0.37%
70代	176	49	27.8%	580	79	13.6%	3657	451	12.3%	4378	564	12.9%	2221	120	5.4%	25526	322	1.26%
80代	118	18	15.3%	449	46	10.2%	2797	224	8.0%	3021	200	6.6%	1494	61	4.1%	19578	204	1.04%
90代	30	1	3.3%	145	3	2.1%	899	26	2.9%	923	16	1.7%	397	6	1.5%	7358	37	0.50%
100代	4	0	0.0%	3	0	0.0%	36	0	0.0%	46	0	0.0%	19	0	0.0%	361	3	0.83%
【再】 70代以上	328	68	20.7%	1177	128	10.9%	7389	701	9.5%	8368	780	9.3%	4131	187	4.5%	52823	566	1.07%
総計	1786	147	8.2%	9271	232	2.5%	36064	1148	3.2%	55318	1757	3.2%	100891	1024	1.0%	630937	824	0.13%

※重症化率：新規陽性者数に占める重症者の割合。

※重症化率は4月11日判明時点までの重症者数に基づく。今後、重症者数・新規陽性者数の推移により変動

年代別死亡率の推移（陽性判明日別）（令和4年4月11日時点）

死亡率	第一波 (R2.1/29-6/13)			第二波 (R2.6/14-10/9)			第三波 (R2.10/10-R3.2/28)			第四波 (R3.3/1-6/20)			第五波 (R3.6/21-12/16)			第六波（4/11時点） (R3.12/17-)		
	新規陽性者数	死亡者数	死亡率	新規陽性者数	死亡者数	死亡率	新規陽性者数	死亡者数	死亡率	新規陽性者数	死亡者数	死亡率	新規陽性者数	死亡者数	死亡率	新規陽性者数	死亡者数	死亡率
未就学児	19	0	0.0%	157	0	0.0%	689	0	0.0%	1256	0	0.0%	4858	0	0.0%	52015	0	0.00%
就学児	13	0	0.0%	61	0	0.0%	336	0	0.0%	742	0	0.0%	3121	0	0.0%	40202	0	0.00%
10代	47	0	0.0%	621	0	0.0%	2679	0	0.0%	4631	0	0.0%	14445	1	0.0%	101157	1	0.00%
20代	364	0	0.0%	2996	0	0.0%	7079	0	0.0%	12138	1	0.0%	27012	0	0.0%	103826	0	0.00%
30代	290	0	0.0%	1424	0	0.0%	4654	1	0.0%	7640	6	0.1%	17066	4	0.0%	94402	0	0.00%
40代	306	3	1.0%	1160	0	0.0%	4851	3	0.1%	8223	19	0.2%	15521	19	0.1%	94335	15	0.02%
50代	258	3	1.2%	1047	4	0.4%	4994	14	0.3%	7622	69	0.9%	10942	44	0.4%	60310	36	0.06%
60代	161	9	5.6%	628	13	2.1%	3393	55	1.6%	4582	137	3.0%	3690	48	1.3%	30874	81	0.26%
70代	176	29	16.5%	580	31	5.3%	3657	239	6.5%	4378	433	9.9%	2221	80	3.6%	25526	398	1.56%
80代	118	31	26.3%	449	70	15.6%	2797	414	14.8%	3021	605	20.0%	1494	120	8.0%	19578	749	3.83%
90代	30	10	33.3%	145	24	16.6%	899	202	22.5%	923	258	28.0%	397	38	9.6%	7358	443	6.02%
100代	4	2	50.0%	3	0	0.0%	36	10	27.8%	46	11	23.9%	19	4	21.1%	361	32	8.86%
【再】 70代以上	328	72	22.0%	1177	125	10.6%	7389	865	11.7%	8368	1307	15.6%	4131	242	5.9%	52823	1622	3.07%
総計	1786	87	4.9%	9271	142	1.5%	36064	938	2.6%	55318	1539	2.8%	100891	358	0.4%	630937	1755	0.28%

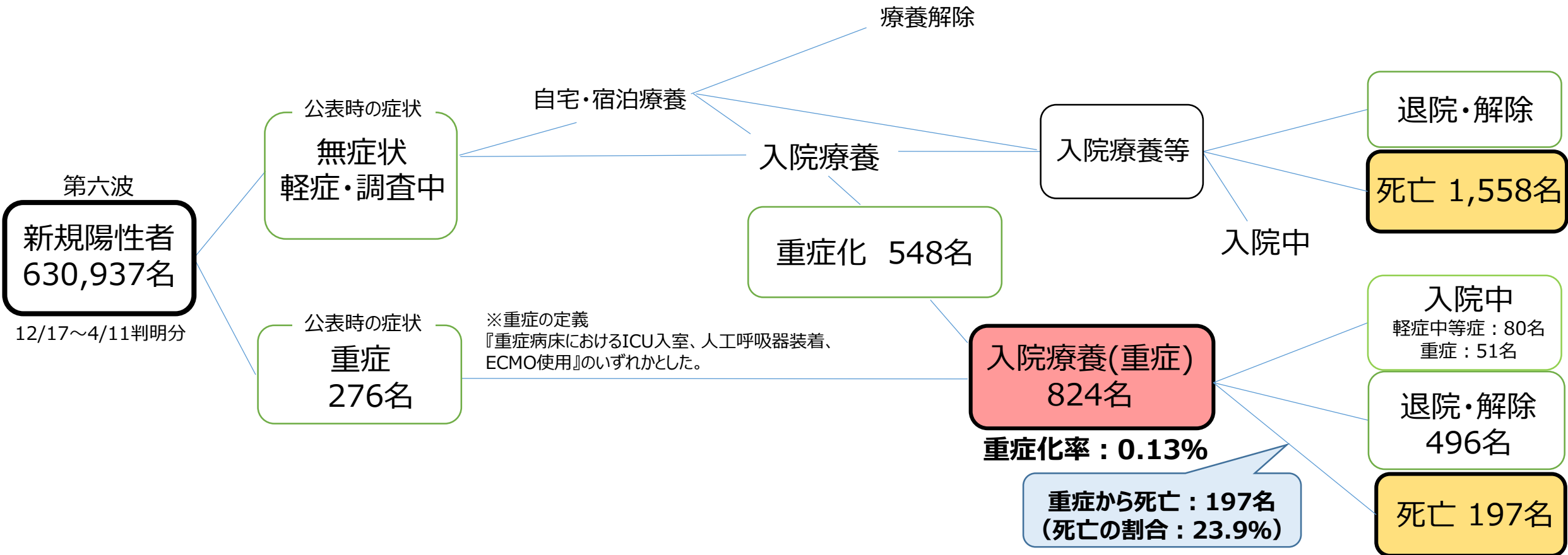
※死亡率：新規陽性者数に占める死亡者の割合。

※死亡率は4月11日判明時点までの死亡者数に基づく。今後、死亡者数・新規陽性者数の推移により変動

【第六波】重症及び死亡例のまとめ（令和4年4月11日判明時点）

※死亡率：新規陽性者に占める死亡者の割合

重症及び死亡例の経過



全国と大阪府の陽性者数と死亡者数（死亡率）の比較

2022/4/11判明時点

	累計 陽性者数	第一波	第二波	第三波	第四波	第五波	第六波	死亡者数 (死亡率)	第一波	第二波	第三波	第四波	第五波	第六波
		2020年 6/13まで	6/14~ 10/9	10/10~ 2021/2/28	3/1~ 6/20	6/21~ 12/16	12/17~ 2022/4/11		2020年 6/13まで	6/14~ 10/9	10/10~ 2021/2/28	3/1~ 6/20	6/21~ 12/16	12/17~ 2022/4/11
大阪府	834,267	1,786	9,271	36,064	55,318	100,891	630,937	4,819 (0.6%)	87 (4.9%)	142 (1.5%)	938 (2.6%)	1,539 (2.8%)	358 (0.4%)	1,755 (0.28%)
全国	7,024,462	17,179	70,012	343,342	350,398	943,478	5,300,053	28,676 (0.4%)	925 (5.4%)	698 (1.0%)	6,262 (1.8%)	6,510 (1.9%)	3,973 (0.4%)	10,308 (0.19%)

死亡：1,755名

死亡率:0.28%

※重症率及び死亡率は4月11日判明時点までの重症及び死亡者数に基づき、今後、重症及び死亡者数・新規陽性者数の推移により変動

※チャーター機帰国者、クルーズ船乗客、空港検疫は含まれていない。全国は厚生労働省公表資料（4/11の国内の発生状況）より集計。

【第四波以降】重症者のまとめ（令和4年4月11日時点）

※重症者数は、対応可能な軽症中等症患者受入医療機関等において治療継続をしている重症者（令和3年4/6～7/12、令和4年2/16～）や他府県で受け入れている重症者（令和3年4/22～5/10）を含む。

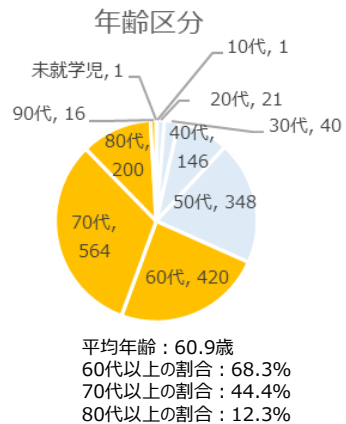
第四波（3/1～6/20）

新規陽性者数	55,318
(再掲)40代以上(割合)	28,795(52.1%)
(再掲)60代以上(割合)	12,950(23.4%)
重症者数（※）	1,757
死亡	399
退院・解除	1,358
入院中（軽症）	0
入院中（重症）	0

※軽症化後の情報把握のため報道提供していない事例が23例あり

■重症者の割合

40代以上の陽性者に占める重症者の割合：5.9%(1,694/28,795)
 60代以上の陽性者に占める重症者の割合：9.3%(1,200/12,950)
 全陽性者数に占める重症者の割合：3.2%(1,757/55,318)



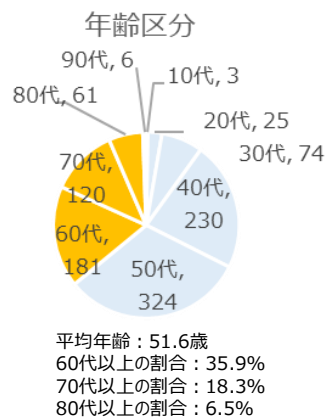
第五波（6/21～12/16）

新規陽性者数	100,891
(再掲)40代以上(割合)	34,284(34.0%)
(再掲)60代以上(割合)	7,821(7.8%)
重症者数	1,024
死亡	142
退院・解除	882
入院中（軽症）	0
入院中（重症）	0

※軽症化後の情報把握のため報道提供していない事例が5例あり

■重症者の割合

40代以上の陽性者に占める重症者の割合：2.7%(922/34,284)
 60代以上の陽性者に占める重症者の割合：4.7%(368/7,821)
 全陽性者数に占める重症者の割合：1.0%(1,024/100,891)



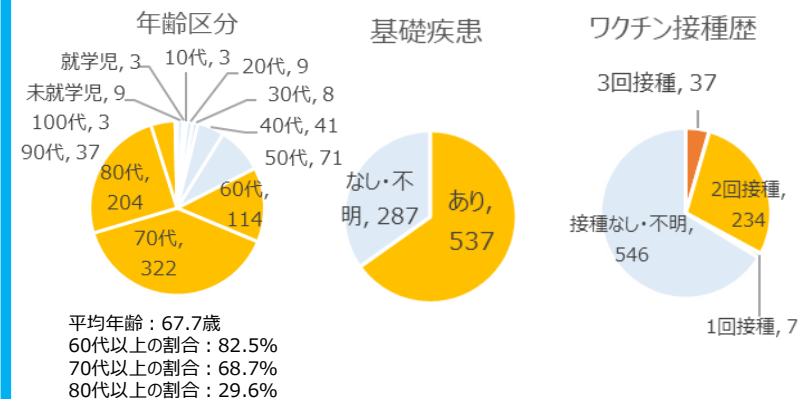
第六波（12/17以降）

新規陽性者数	630,937
(再掲)40代以上(割合)	238,342(37.8%)
(再掲)60代以上(割合)	83,697(13.3%)
重症者数	824
死亡	197
退院・解除	496
入院中（軽症）	80
入院中（重症）	51

※軽症化後の情報把握のため報道提供していない事例が14例あり

■重症者の割合

40代以上の陽性者に占める重症者の割合：0.3%(792/238,342)
 60代以上の陽性者に占める重症者の割合：0.8%(680/83,697)
 全陽性者数に占める重症者の割合：0.13%(824/630,937)



※重症率は4月11日判明時点までの重症者数に基づく。今後、重症者数・新規陽性者数の推移により変動
 ※ワクチン接種状況は保健所による聞き取りやHER-SYSデータに基づく（4月11日判明時点）

【第四波以降】死亡例のまとめ（令和4年4月11日時点）

※死亡率：新規陽性者数に占める死亡者の割合

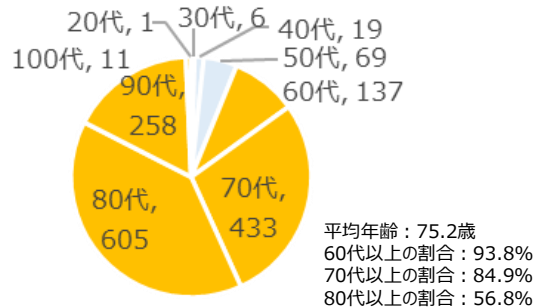
第四波（3/1～6/20）

新規陽性者数	55,318
(再掲)40代以上(割合)	28,795(52.1%)
(再掲)60代以上(割合)	12,950(23.4%)
死亡者数	1,539

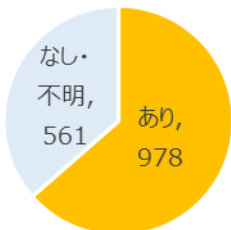
■死亡例の割合

40代以上の陽性者に占める死亡例の割合：5.3%(1,532/28,795)
 60代以上の陽性者に占める死亡例の割合：11.2%(1,444/12,950)
 全陽性者数に占める死亡例の割合：2.8%(1,539/55,318)

年齢区分



基礎疾患



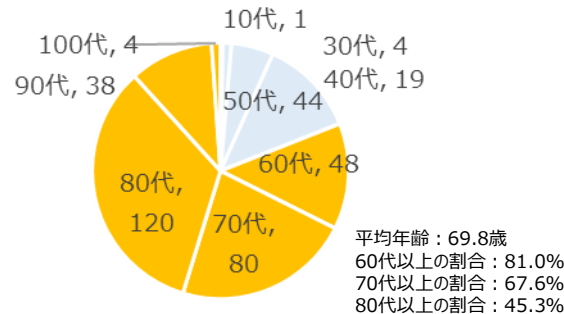
第五波（6/21～12/16）

新規陽性者数	100,891
(再掲)40代以上(割合)	34,284(34.0%)
(再掲)60代以上(割合)	7,821(7.8%)
死亡者数	358

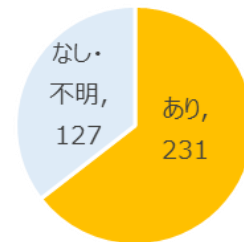
■死亡例の割合

40代以上の陽性者に占める死亡例の割合：1.0%(353/34,284)
 60代以上の陽性者に占める死亡例の割合：3.7%(290/7,821)
 全陽性者数に占める死亡例の割合：0.4%(358/100,891)

年齢区分



基礎疾患



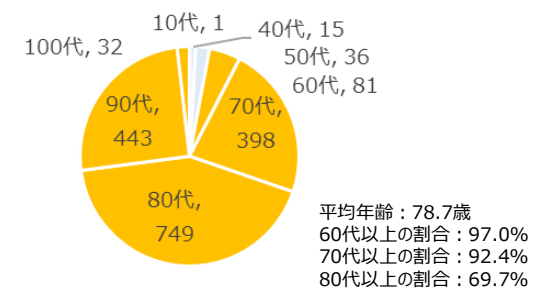
第六波（12/17以降）

新規陽性者数	630,937
(再掲)40代以上(割合)	238,342(37.8%)
(再掲)60代以上(割合)	83,697(13.3%)
死亡者数	1,755

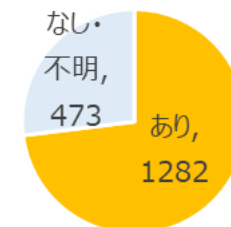
■死亡例の割合

40代以上の陽性者に占める死亡例の割合：0.7%(1,754/238,342)
 60代以上の陽性者に占める死亡例の割合：2.0%(1,703/83,697)
 全陽性者数に占める死亡例の割合：0.28%(1,755/630,937)

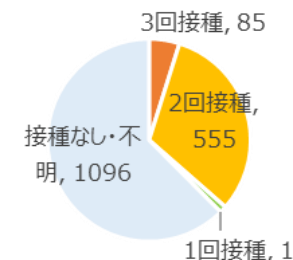
年齢区分



基礎疾患



ワクチン接種歴



※死亡率は4月11日判明時点までの死亡者数に基づく。今後、死亡者数・新規陽性者数の推移により変動
 ※ワクチン接種状況は保健所による聞き取りやHER-SYSデータに基づく（4月11日判明時点）

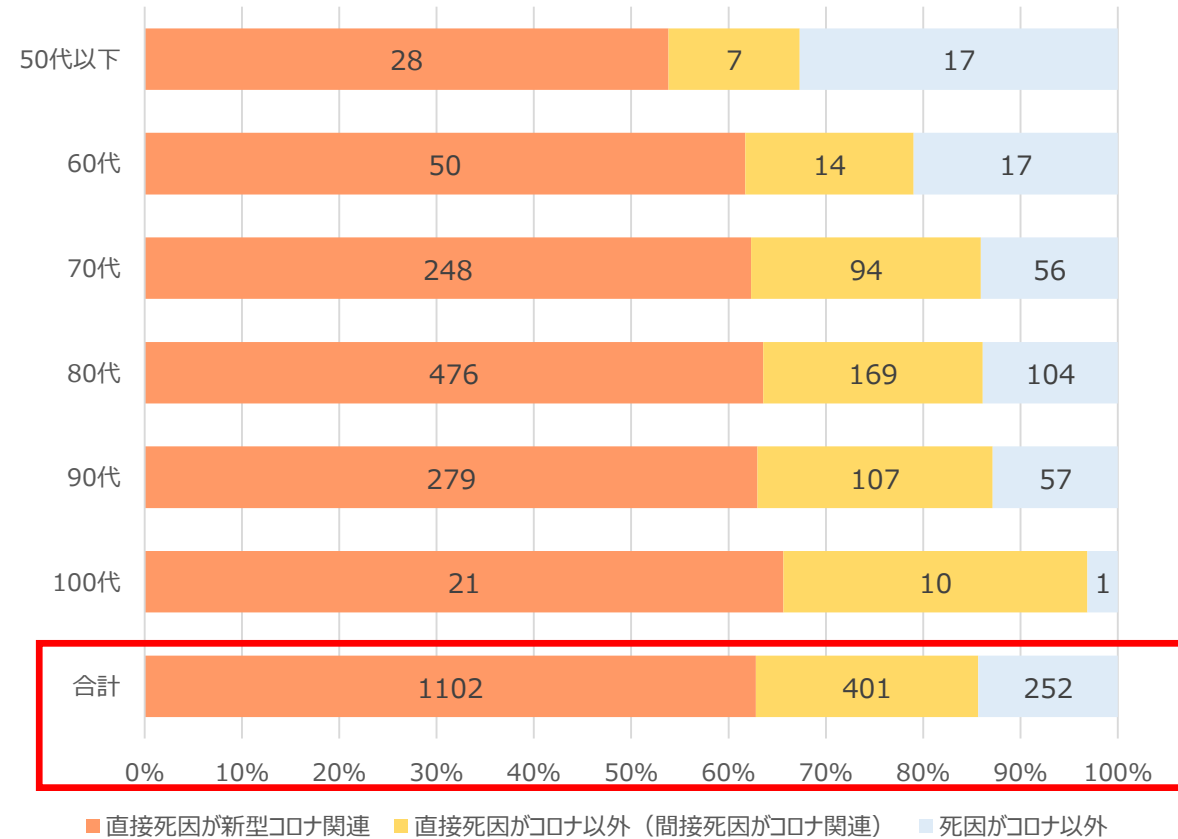
【第六波】死亡例の年代別推定感染経路及び死因（令和4年4月11日判明時点）

- ◆ 直接死因としては、新型コロナ関連が1102例（死亡例のうち約6割）。
 コロナ以外が653例（うち、401例は間接死因がコロナ関連、252例は間接死因がコロナ以外）。

	死亡者数	【公表内容】 新型コロナ関 連死亡	直接死因			
			新型コロナ 関連	コロナ以外 ※1	間接死因が	
					コロナ関連	コロナ以外
10代	1	0	0	1	0	1
40代	15	10	8	7	2	5
50代	36	25	20	16	5	11
60代	81	64	50	31	14	17
70代	398	342	248	150	94	56
80代	749	645	476	273	169	104
90代	443	386	279	164	107	57
100代	32	31	21	11	10	1
合計	1755	1503	1102	653	401	252
【再】70代以上	1622	1404	1024	598	380	218

※1：【主な死因の一例】誤嚥性肺炎、老衰、心不全等

【第六波】年代別死因

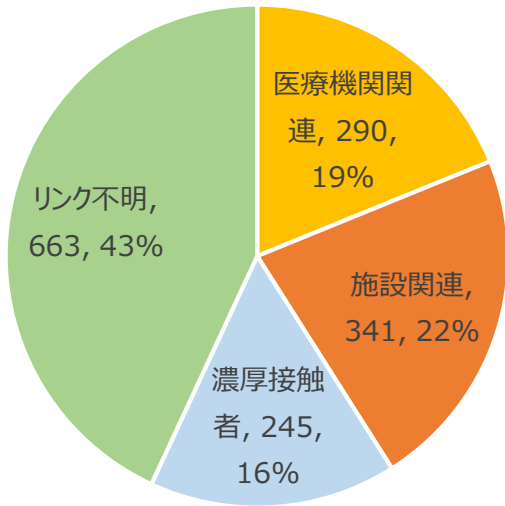


【第四波以降】死亡例の推定感染経路、【第六波】死亡例の陽性判明時の居所

- ◆ 第五波、第六波は保健所の積極的疫学調査の重点化により、感染経路を十分に聞き取れていないが、第六波では医療機関関連、施設関連が死亡例に占める割合が第四波、第五波よりも増加し、全体の約5割を占める。リンク不明の中には、濃厚接触者等が含まれる可能性あり。
- ◆ 第六波における陽性判明時の居所は、医療機関や高齢者施設等で62%、自宅38%。

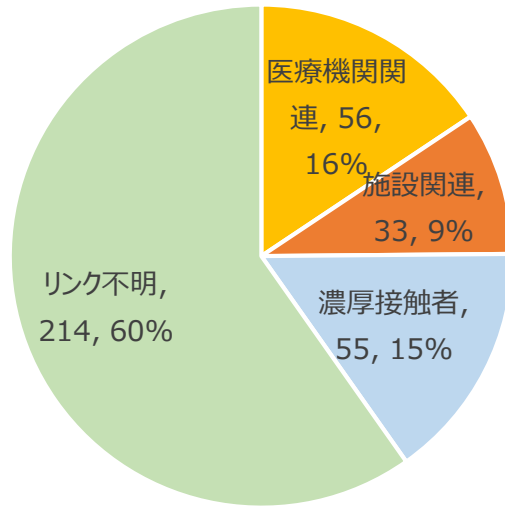
第四波

死亡例(N=1,539)について
推定される感染経路



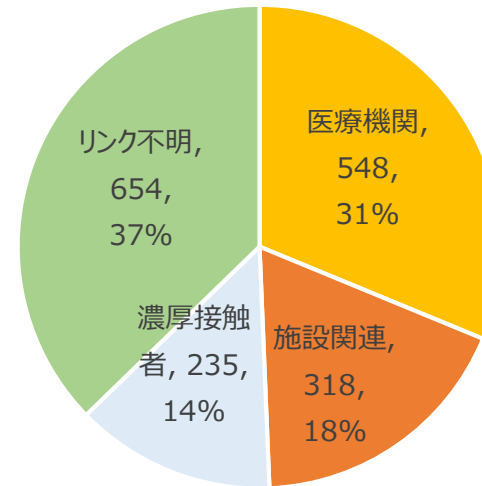
第五波

死亡例(N=358)について
推定される感染経路

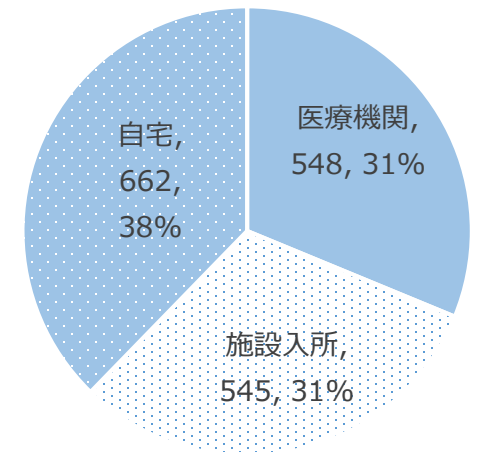


第六波

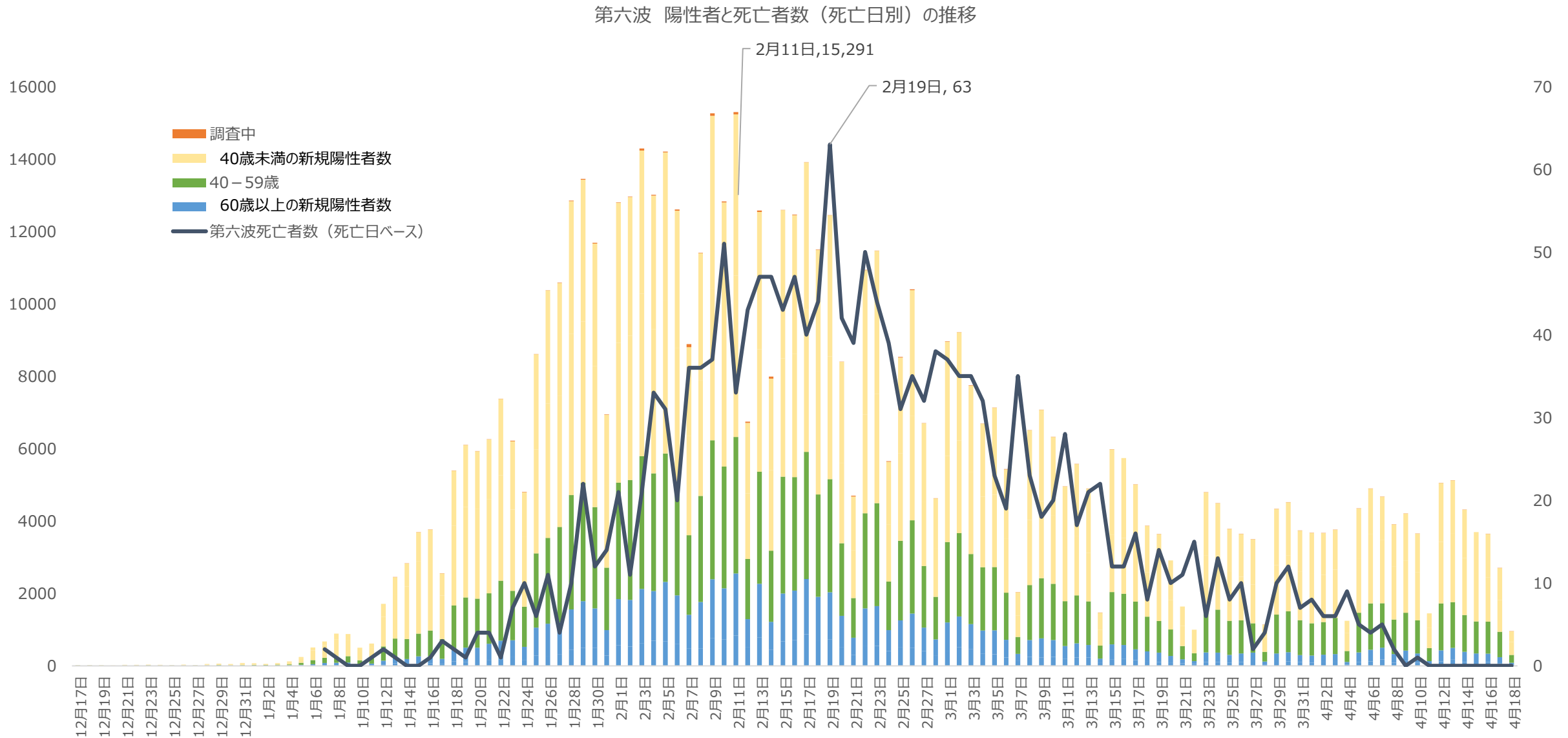
死亡例(N=1,755 4/11時点)について
推定される感染経路



陽性判明時の居所
(N=1,755 4/11時点)



第六波 新規陽性者数と死亡者数（死亡日別）の推移（4月11日時点）



※死亡者数は4月11日判明時点までの死亡者数に基づくものであり、今後、変動