

- 1 死亡例分析  
(第六波と第四波・第五波との比較)

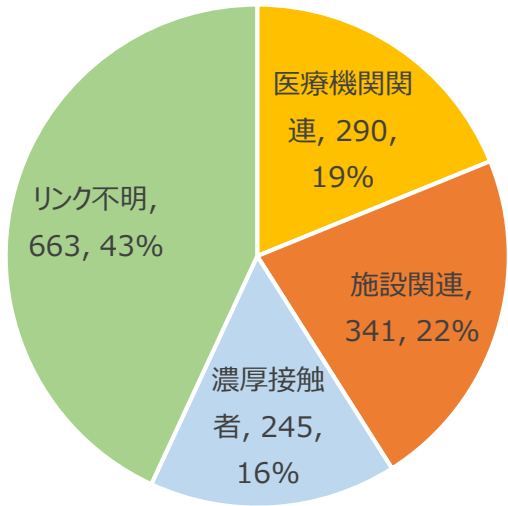
P 2 ~ P21

# 【第四波以降】死亡例の推定感染経路、【第六波】死亡例の陽性判明時の居所

- ◆ 第五波、第六波は保健所の積極的疫学調査の重点化により、感染経路を十分に聞き取れていないが、第六波では医療機関関連、施設関連が死亡例に占める割合が第四波、第五波よりも増加し、全体の約6割を占める。リンク不明の中には、濃厚接触者等が含まれる可能性あり。
- ◆ 第六波における陽性判明時の居所（不明251名を除く）は、医療機関や高齢者施設等で74%、自宅（家庭内感染に限らない）で26%。

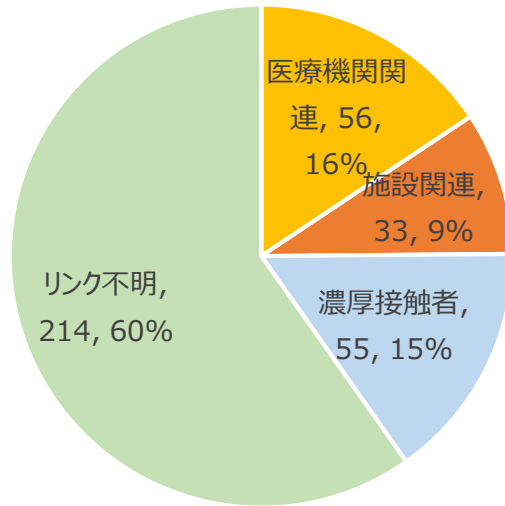
## 第四波

第四波 死亡例(N=1,539)について推定される感染経路



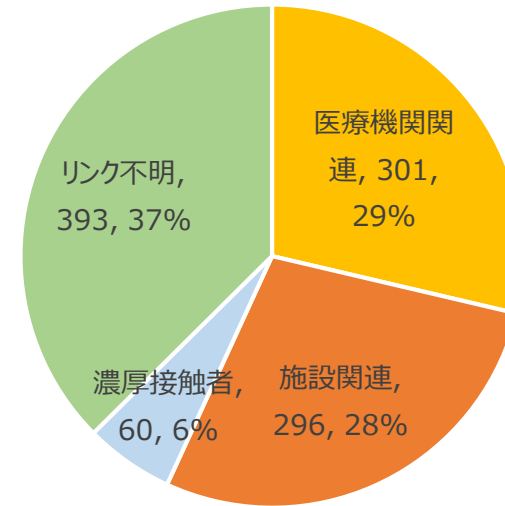
## 第五波

第五波 死亡例 (N=358) について推定される感染経路

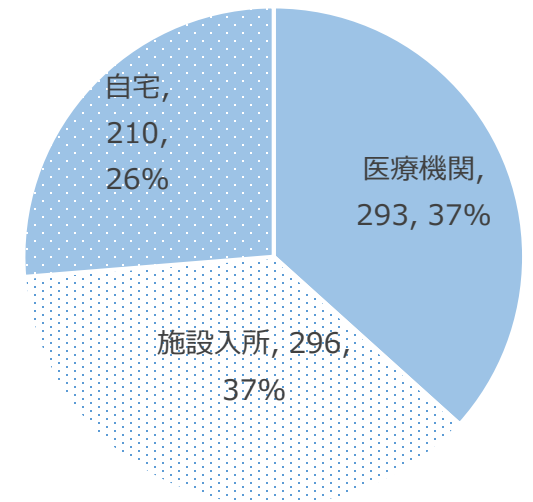


## 第六波

第六波 死亡例 (N=1,050 3/7時点) について推定される感染経路



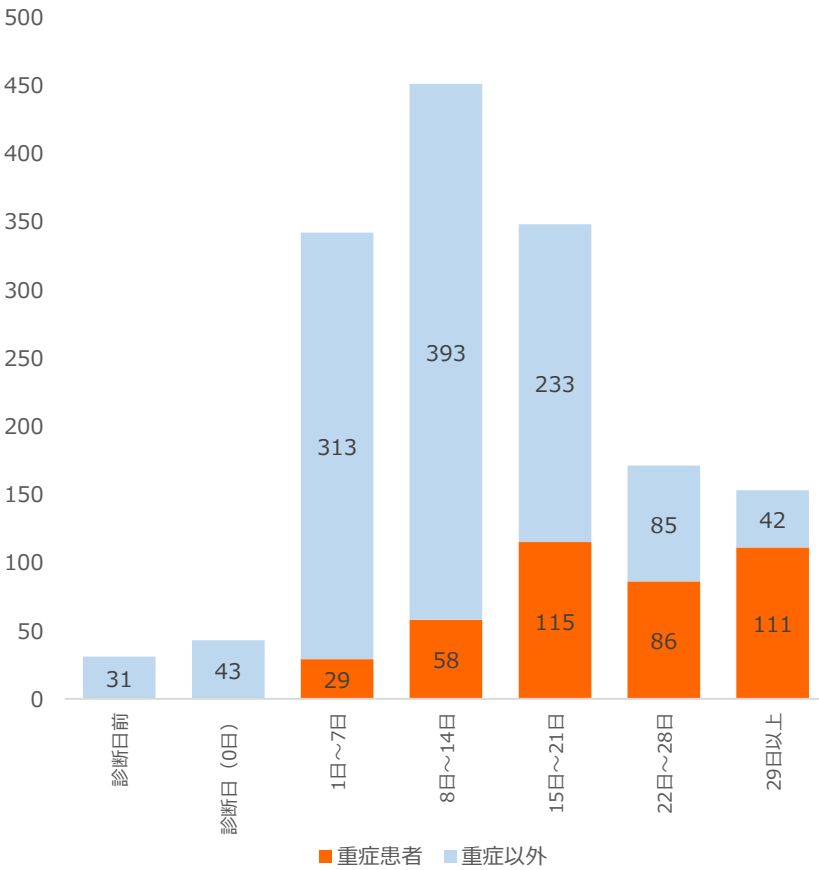
陽性判明時の居所 (N=799、居所不明251名を除く、3/7時点)



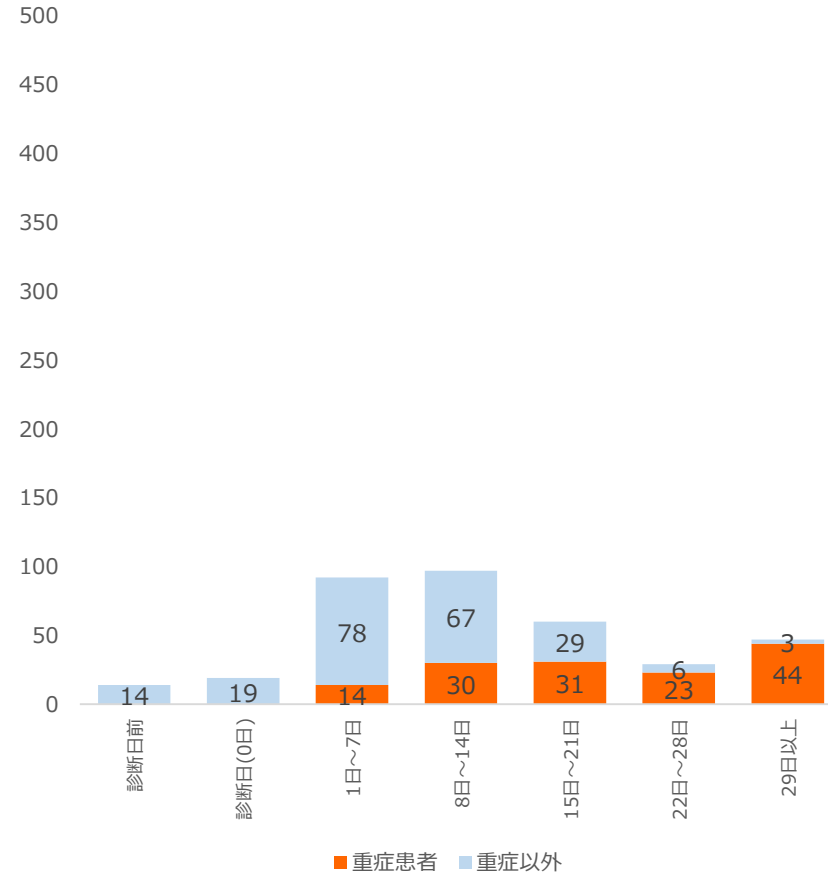
# 【第四波から第六波】診断から死亡するまでの日数（7日間毎の推移）

◆ 第六波では、死亡例のうち61.4%が診断前及び診断から7日以内に死亡（第四波 27.0%、第五波 34.9%）。

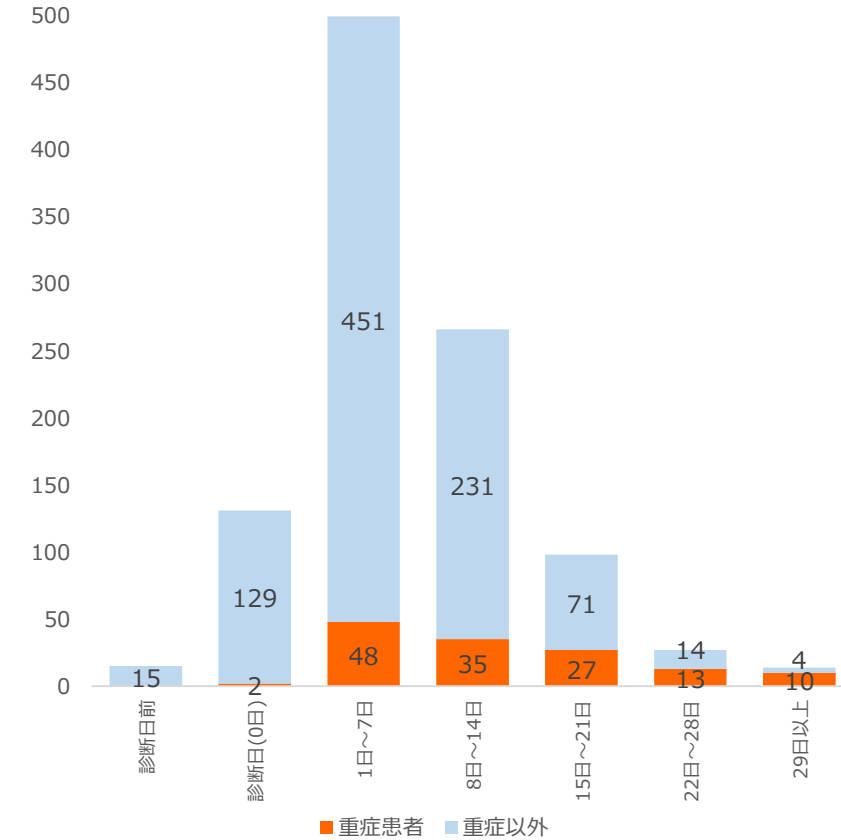
【第四波】診断から死亡するまでの日数  
(N = 1539)



【第五波】診断から死亡するまでの日数  
(N = 358)



【第六波】診断から死亡するまでの日数  
(N=1050、3月7日判明時点)



	診断日前	診断日(0日)	1~7日	8~14日	15~21日	22~28日	29日以上
人数	31	43	342	451	348	171	153
割合	2.0%	2.8%	22.2%	29.3%	22.6%	11.1%	9.9%

	診断日前	診断日(0日)	1~7日	8~14日	15~21日	22~28日	29日以上
人数	14	19	92	97	60	29	47
割合	3.9%	5.3%	25.7%	27.1%	16.8%	8.1%	13.1%

	診断日前	診断日(0日)	1~7日	8~14日	15~21日	22~28日	29日以上
人数	15	131	499	266	98	27	14
割合	1.4%	12.5%	47.5%	25.3%	9.3%	2.6%	1.3%

※死亡者数はそれぞれの波の陽性判明別死亡者数（第四波：令和3年3月1日~6月20日、第五波：令和3年6月21日~12月16日、第六波：令和3年12月17日以降）

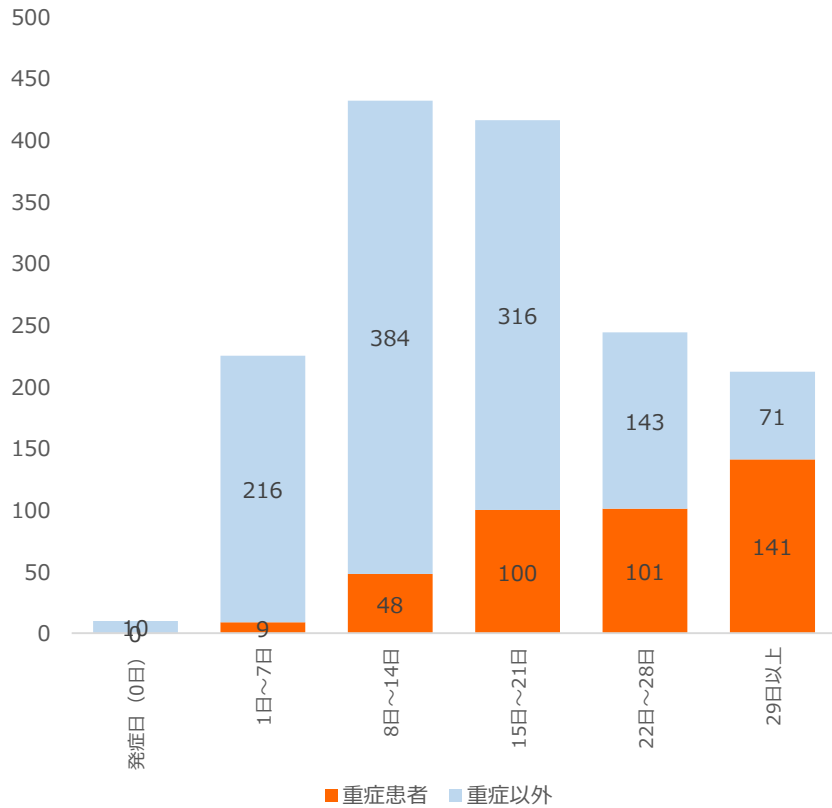
# 【第四波から第六波】発症から死亡するまでの日数（7日間毎の推移）

◆ 第六波では、死亡例のうち51.2%が発症から7日以内に死亡（第四波 15.3%、第五波 25.4%）。

【第四波】発症から死亡するまでの日数

(N = 1539)

※発症日不明427名分は（診断日-3）日を発症日と仮定し算出

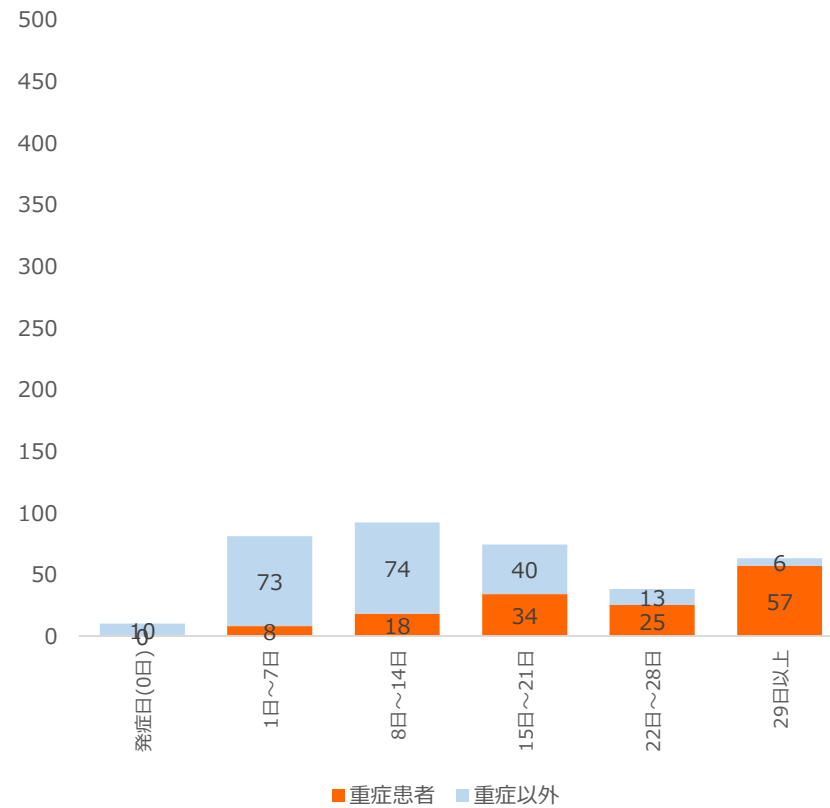


	発症日(0日)	1~7日	8~14日	15~21日	22~28日	29日以上
人数	10	225	432	416	244	212
割合	0.6%	14.6%	28.1%	27.0%	15.9%	13.8%

【第五波】発症から死亡するまでの日数

(N = 358)

※発症日不明74名分は（診断日-3）日を発症日と仮定し算出

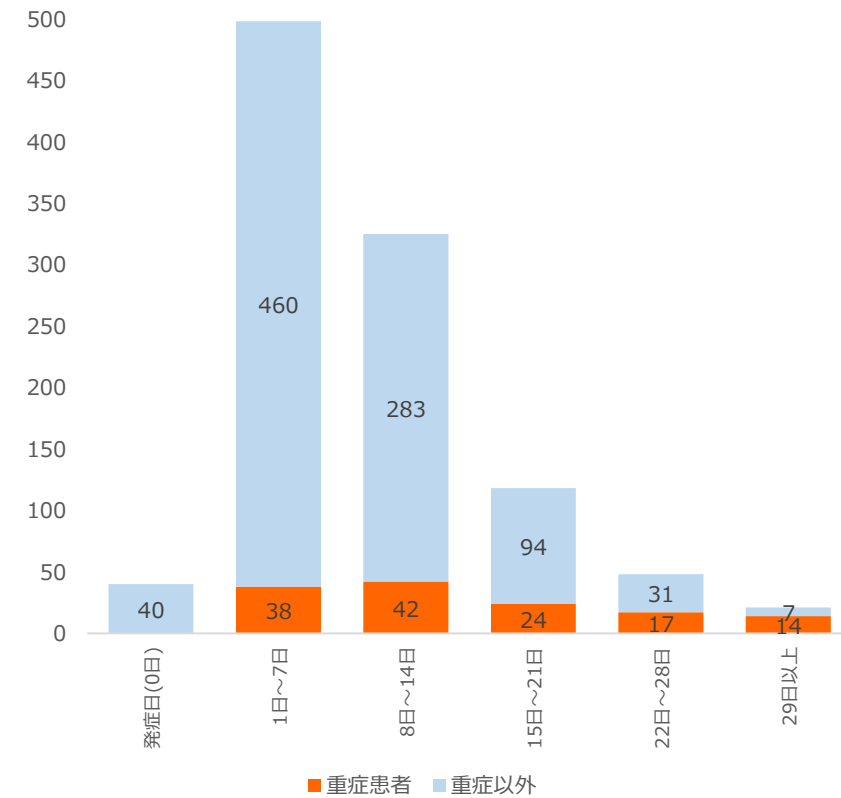


	発症日(0日)	1~7日	8~14日	15~21日	22~28日	29日以上
人数	10	81	92	74	38	63
割合	2.8%	22.6%	25.7%	20.7%	10.6%	17.6%

【第六波】発症から死亡するまでの日数

(N = 1050、3月7日判明時点)

※発症日不明387名分は（診断日-3）日を発症日と仮定し算出



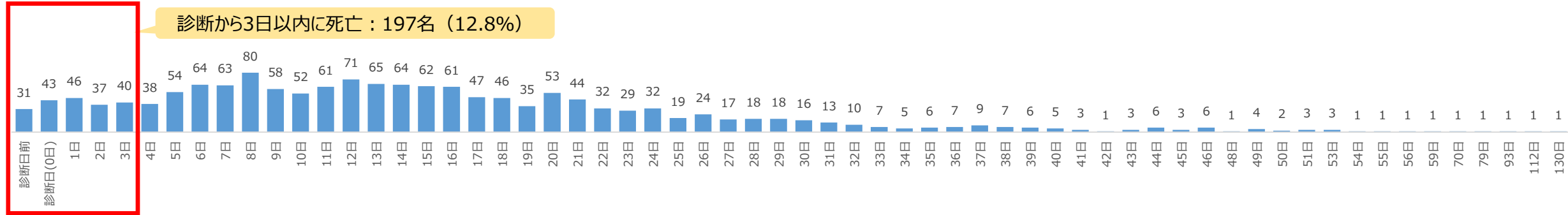
	発症日(0日)	1~7日	8~14日	15~21日	22~28日	29日以上
人数	40	498	325	118	48	21
割合	3.8%	47.4%	31.0%	11.2%	4.6%	2.0%

※死亡者数はそれぞれの波の陽性判別別死亡者数（第四波：令和3年3月1日~6月20日、第五波：令和3年6月21日~12月16日、第六波：令和3年12月17日以降）

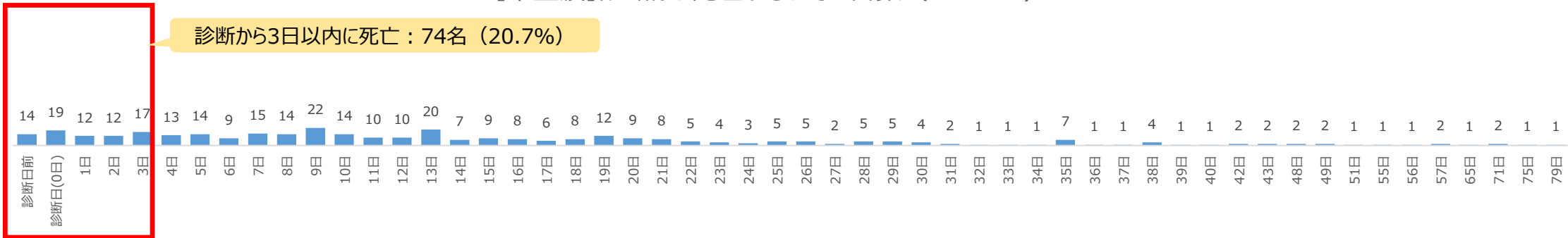
# 【第四波から第六波】診断から死亡するまでの日数

◆ 第六波では、死亡例のうち36.9%が診断から3日以内に死亡（第四波 12.8%、第五波 20.7%）。  
また、診断日当日の死亡が最も多い。

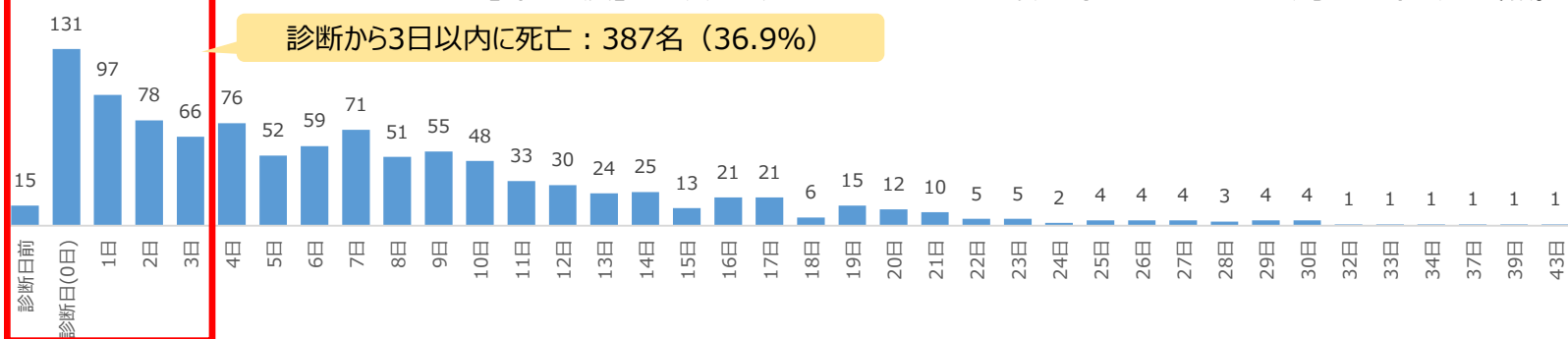
【第四波】診断から死亡するまでの日数 (N = 1539)



【第五波】診断から死亡するまでの日数 (N = 358)



【第六波】診断から死亡するまでの日数 (N = 1050、3月7日判明時点)

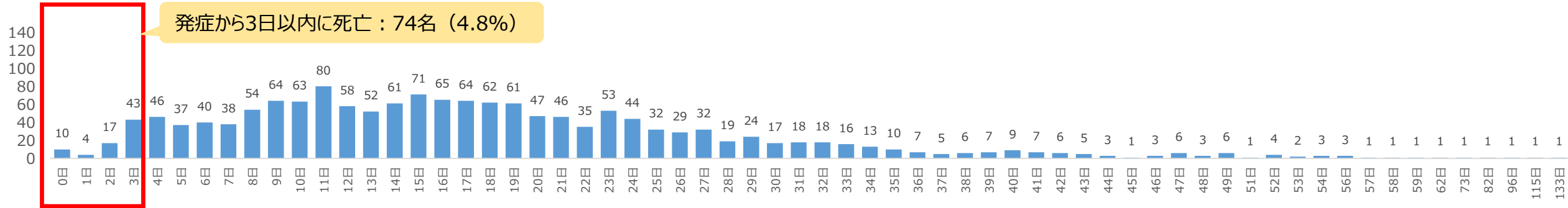


# 【第四波から第六波】発症から死亡までの日数

◆ 第六波では、死亡例のうち23.2%が発症から3日以内に死亡（第四波 4.8%、第五波 9.5%）。  
また、発症から3日目の死亡が最も多い。

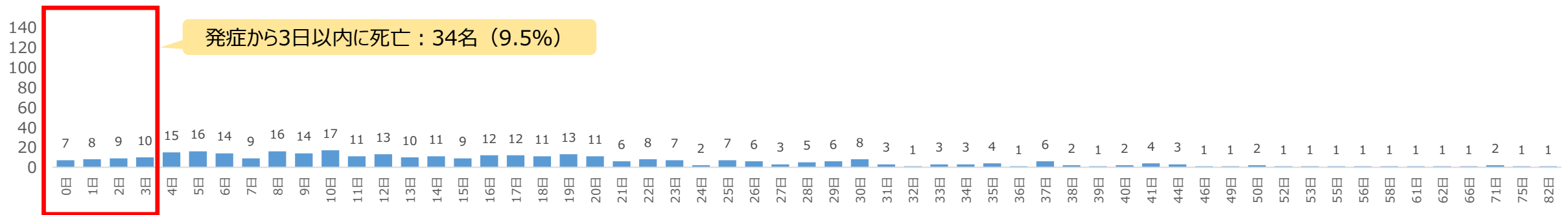
【第四波】発症から死亡までの日数（N = 1539）

※発症日不明427名分は（診断日-3）日を発症日と仮定し算出



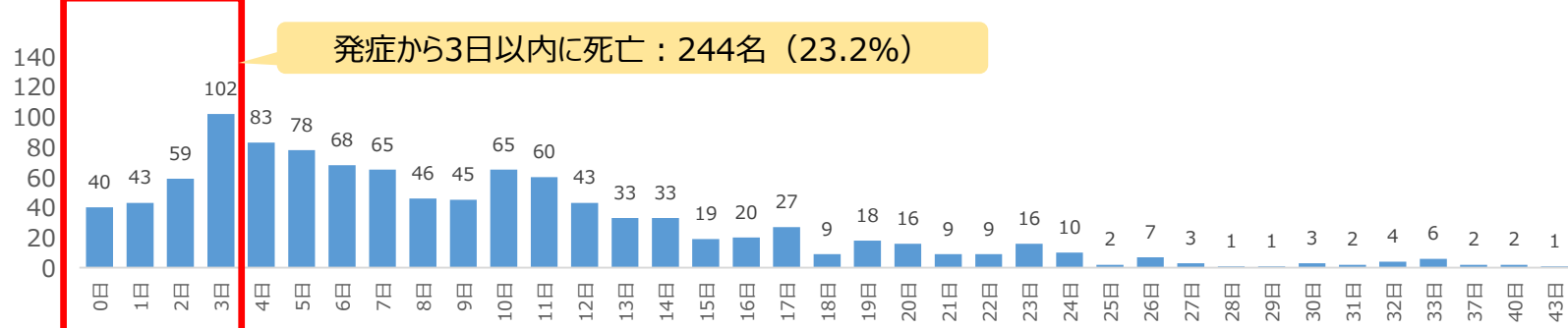
【第五波】発症から死亡までの日数（N = 358）

※発症日不明74名分は（診断日-3）日を発症日と仮定し算出



【第六波】発症から死亡までの日数（N = 1050、3月7日判明時点）

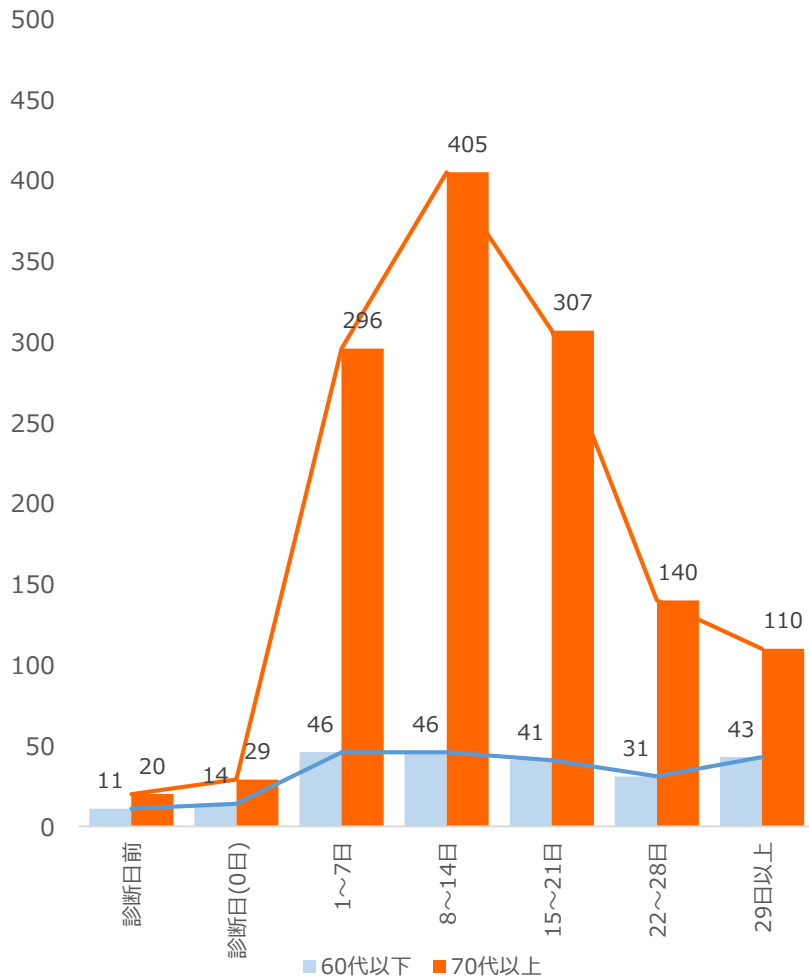
※発症日不明387名分は（診断日-3）日を発症日と仮定し算出



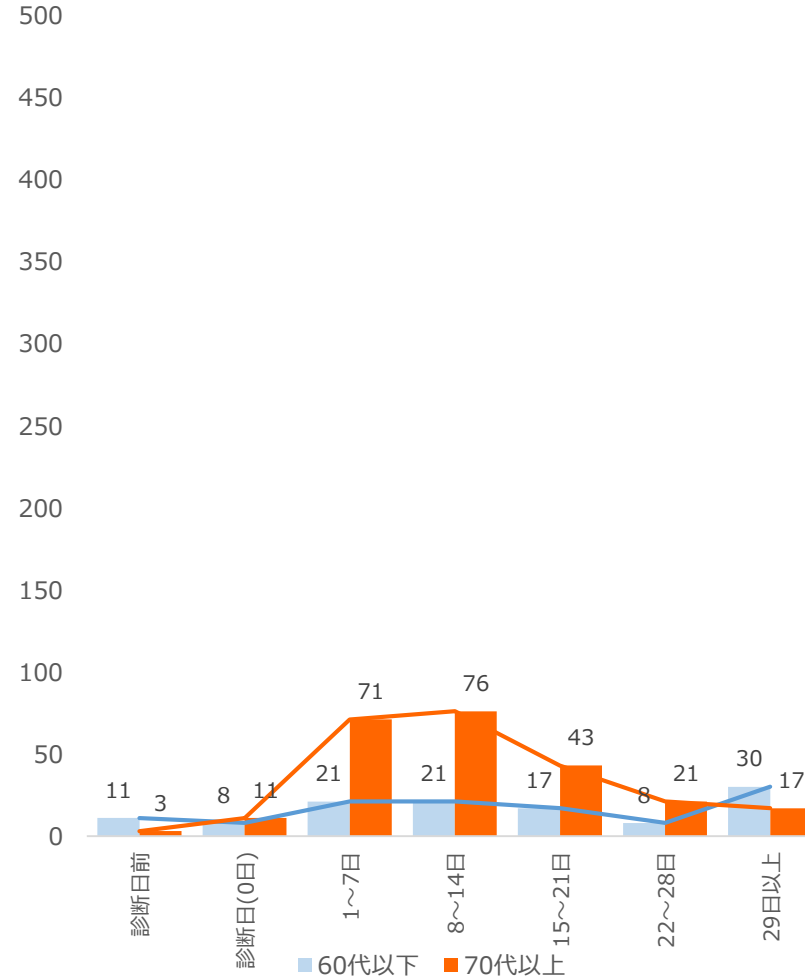
# 【第四波から第六波】年代別診断から死亡するまでの日数

- ◆ 第六波では、70代以上の死亡例974名のうち590名(60.6%)が診断前及び診断から7日以内に死亡(第四波 26.4%、第五波 35.1%)。
- ◆ 60代以下の死亡例76名のうち55名(72.4%)が診断前及び診断から7日以内に死亡(第四波 30.6%、第五波 34.5%)。

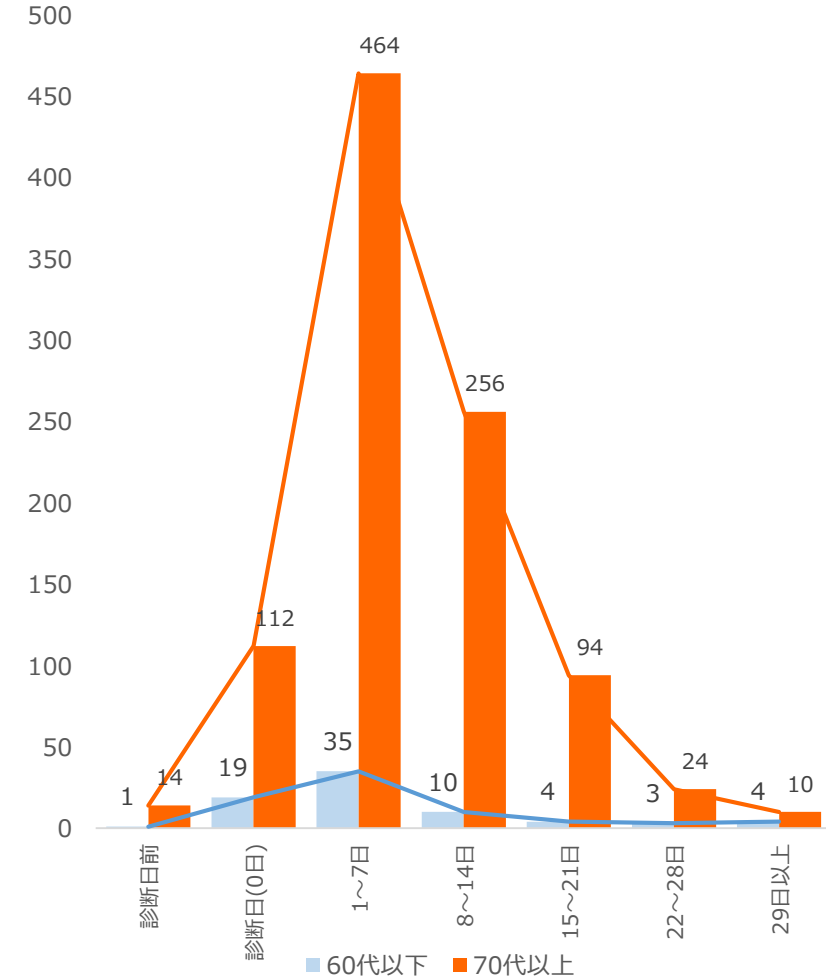
【第四波】年代別診断から死亡するまでの日数  
(N = 1539)



【第五波】年代別診断から死亡するまでの日数  
(N = 358)



【第六波】年代別診断から死亡するまでの日数  
(N = 1050、3月7日判明時点)



※死者数はそれぞれの波の陽性判別別死者数(第四波:令和3年3月1日~6月20日、第五波:令和3年6月21日~12月16日、第六波:令和3年12月17日以降)

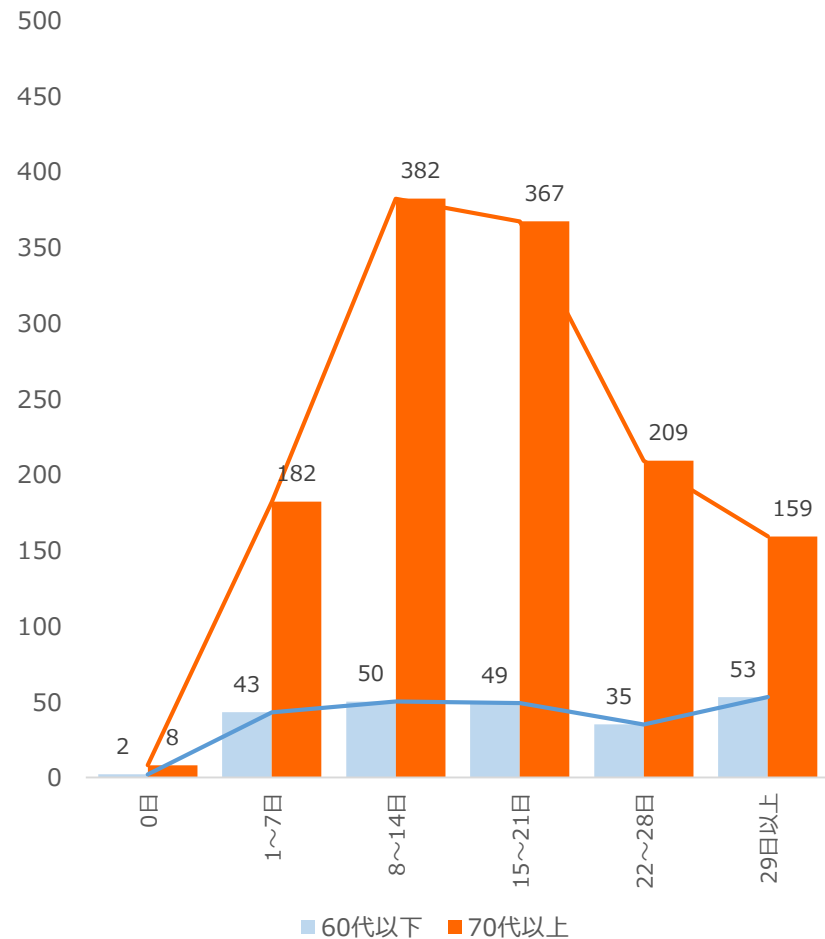
# 【第四波から第六波】年代別発症から死亡するまでの日数

- ◆ 第六波では、70代以上の死亡例974名のうち490名(50.3%)が発症から7日以内に死亡(第四波 14.5%、第五波 26.4%)。
- ◆ 60代以下の死亡例76名のうち48名(63.2%)が発症から7日以内に死亡(第四波 19.4%、第五波 23.3%)。

【第四波】年代別発症から死亡するまでの日数

(N = 1539)

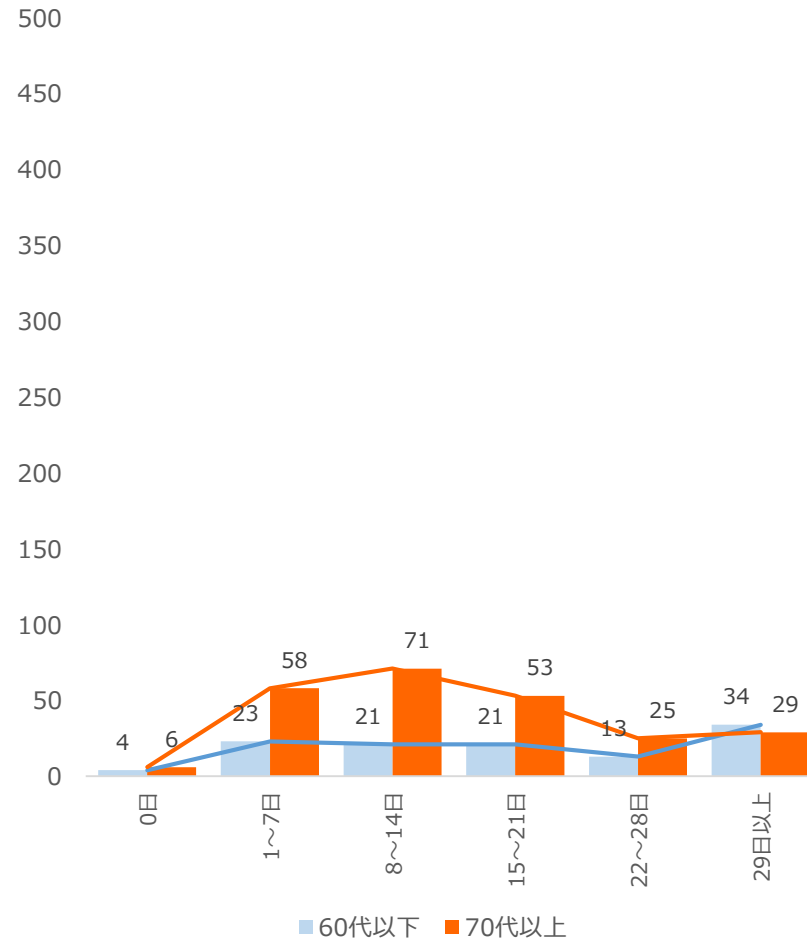
※発症日不明427名分は(診断日-3)日を発症日と仮定し算出



【第五波】年代別発症から死亡するまでの日数

(N = 358)

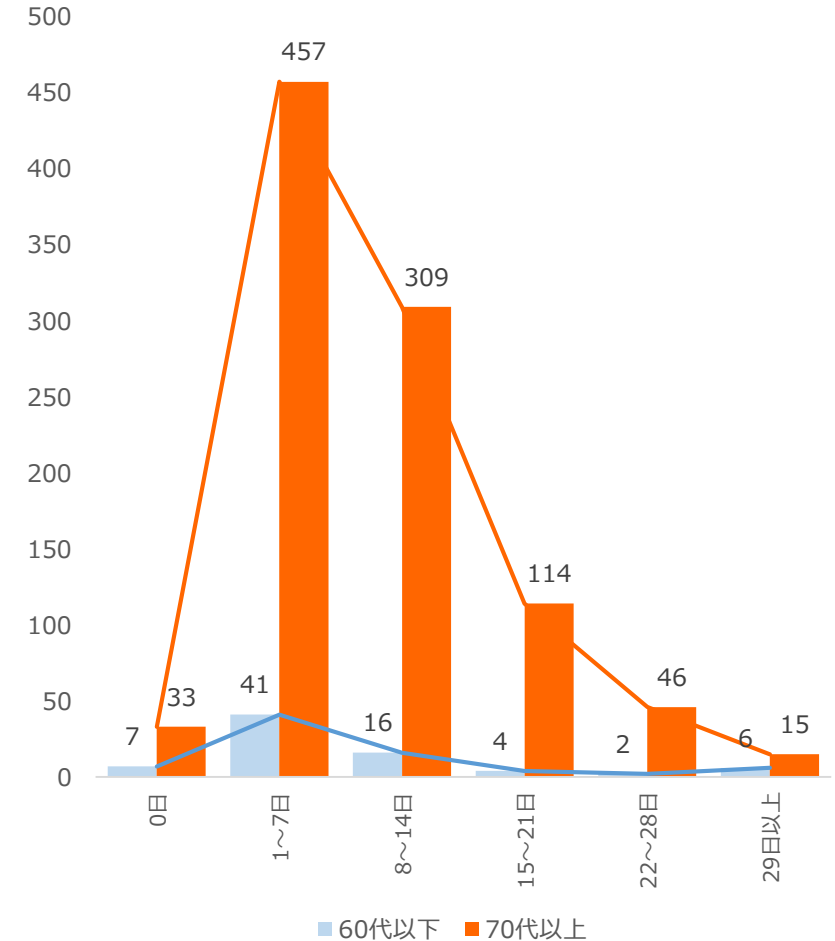
※発症日不明74名分は(診断日-3)日を発症日と仮定し算出



【第六波】年代別発症から死亡するまでの日数

(N = 1050、3月7日判明時点)

※発症日不明387名分は(診断日-3)日を発症日と仮定し算出



※死者数はそれぞれの波の陽性判明別死者数(第四波:令和3年3月1日~6月20日、第五波:令和3年6月21日~12月16日、第六波:令和3年12月17日以降)

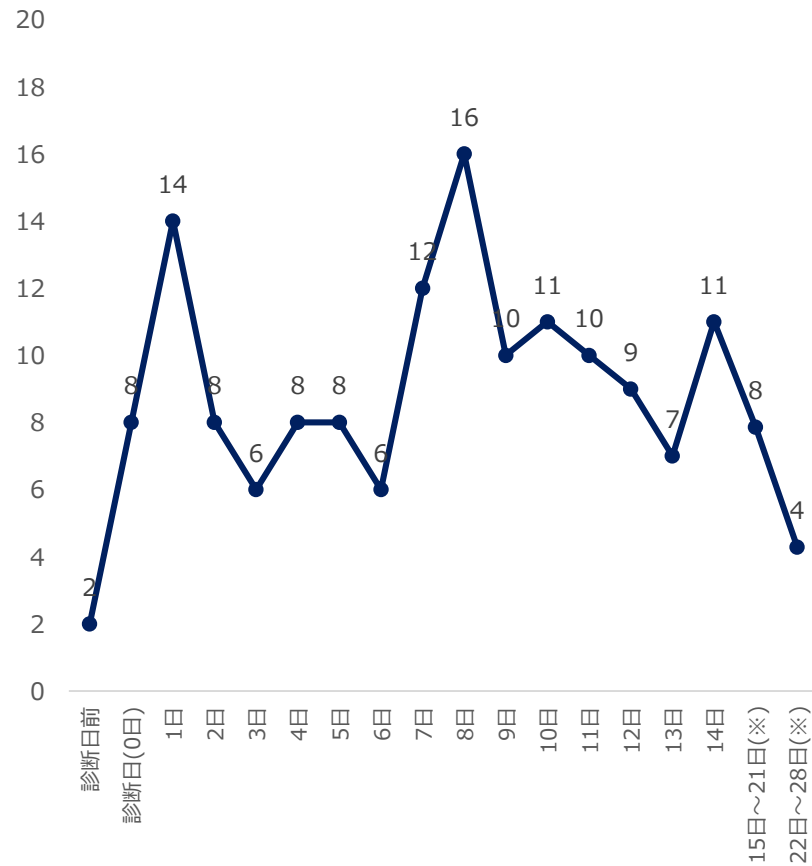


# 【第四波から第六波】発症から診断まで4日以上的事例数(診断から死亡するまでの日数)

◆ 第六波では、発症から診断までの日数が4日以上であったものは80名(7.6%)であり(第四波 17.2%、第五波 24.0%)、第四波や第五波と比べて、発症から診断までの日数の影響の差異は認められない。

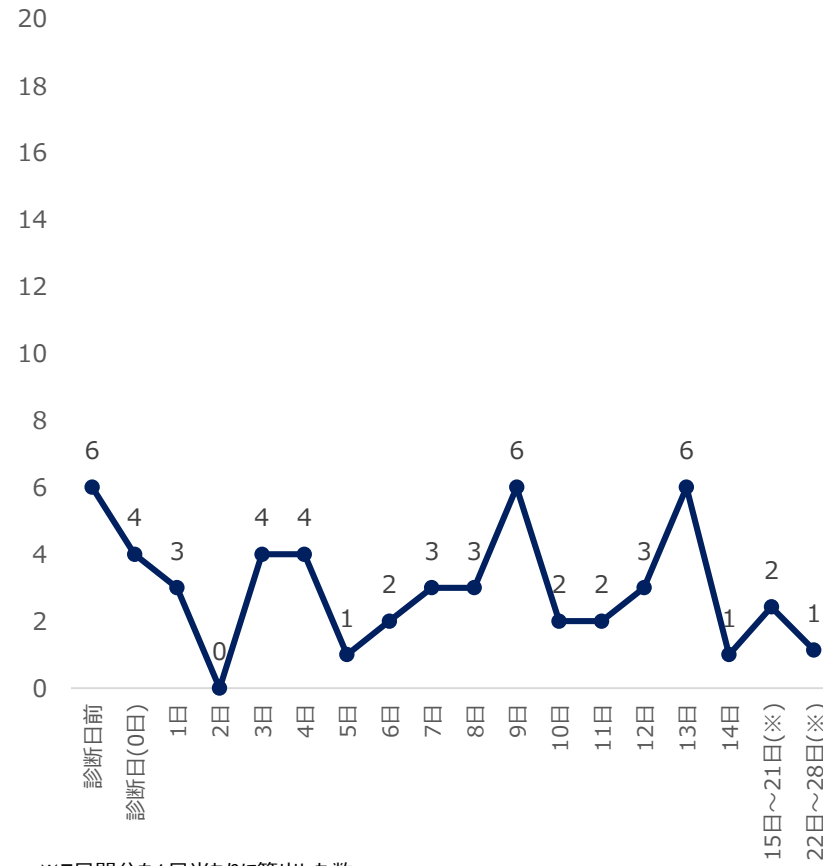
【第四波】発症から診断まで4日以上であった事例の  
診断から死亡するまでの日数  
(N=264(1539例中))

※発症日不明427名分は(診断日-3)日を発症日と仮定し算出



【第五波】発症から診断まで4日以上であった事例の  
診断から死亡するまでの日数  
(N=86(358例中))

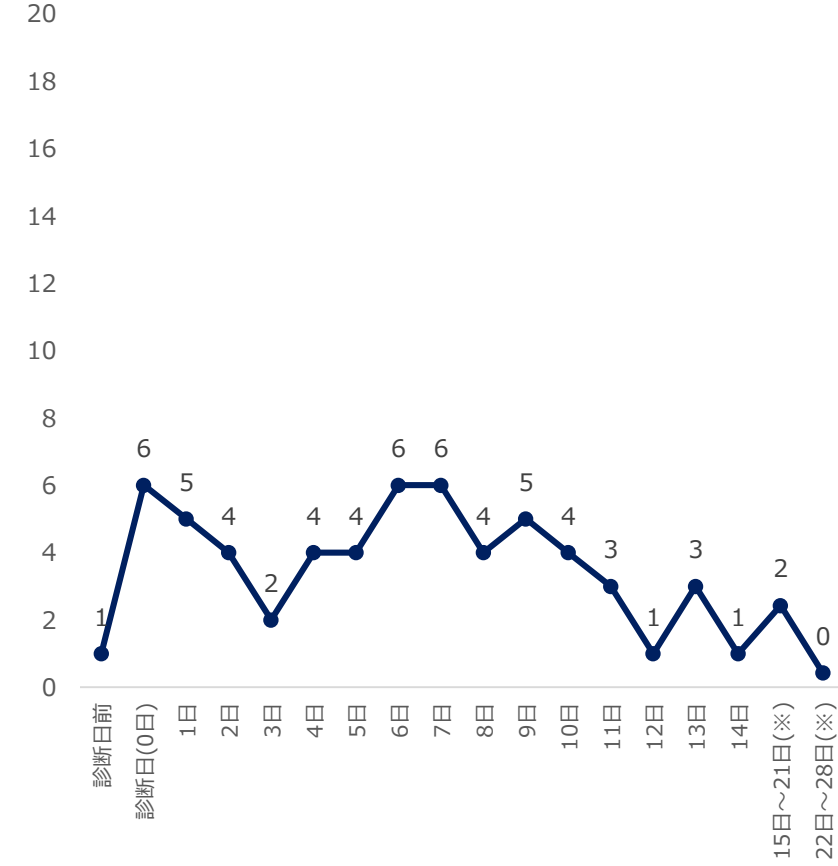
※発症日不明74名分は(診断日-3)日を発症日と仮定し算出



※7日間分を1日当たりに算出した数。  
診断から死亡まで29日以上(※)の47名のうち発症から診断まで4日以上は11名。

【第六波】発症から診断まで4日以上であった事例の  
診断から死亡するまでの日数  
(N=80(1050例中)、3月7日判明時点)

※発症日不明387名分は(診断日-3)日を発症日と仮定し算出



※7日間分を1日当たりに算出した数。  
診断から死亡まで29日以上(※)の14名のうち発症から診断まで4日以上は1名。

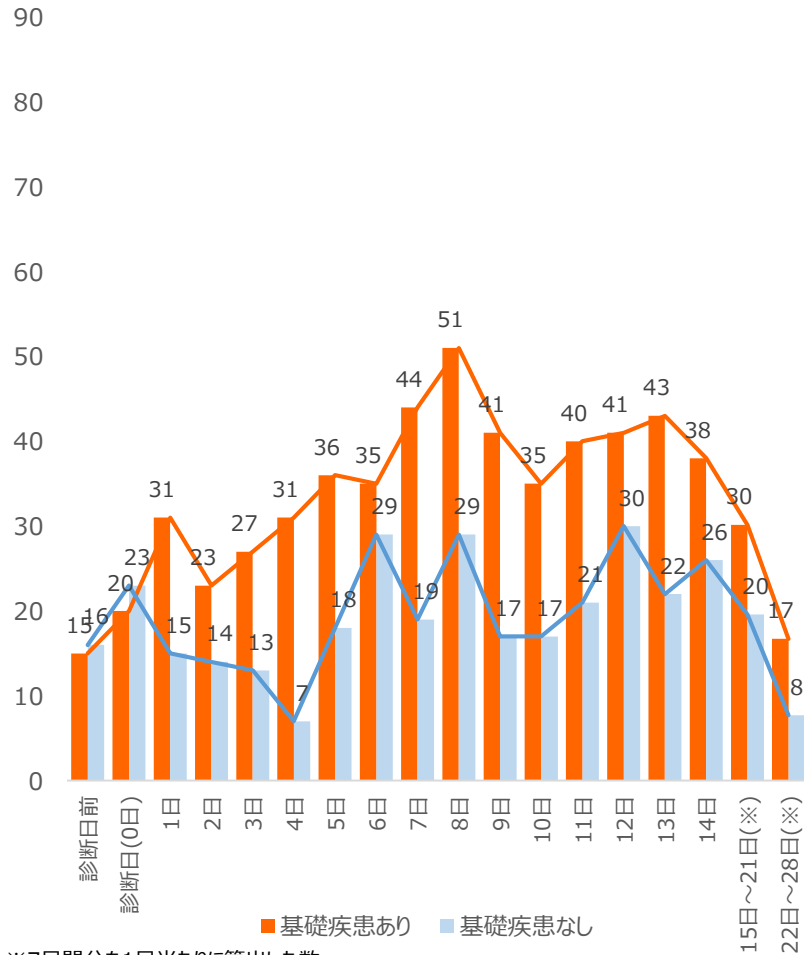
※7日間分を1日当たりに算出した数。  
診断から死亡まで29日以上(※)の153名のうち発症から診断まで4日以上は33名。



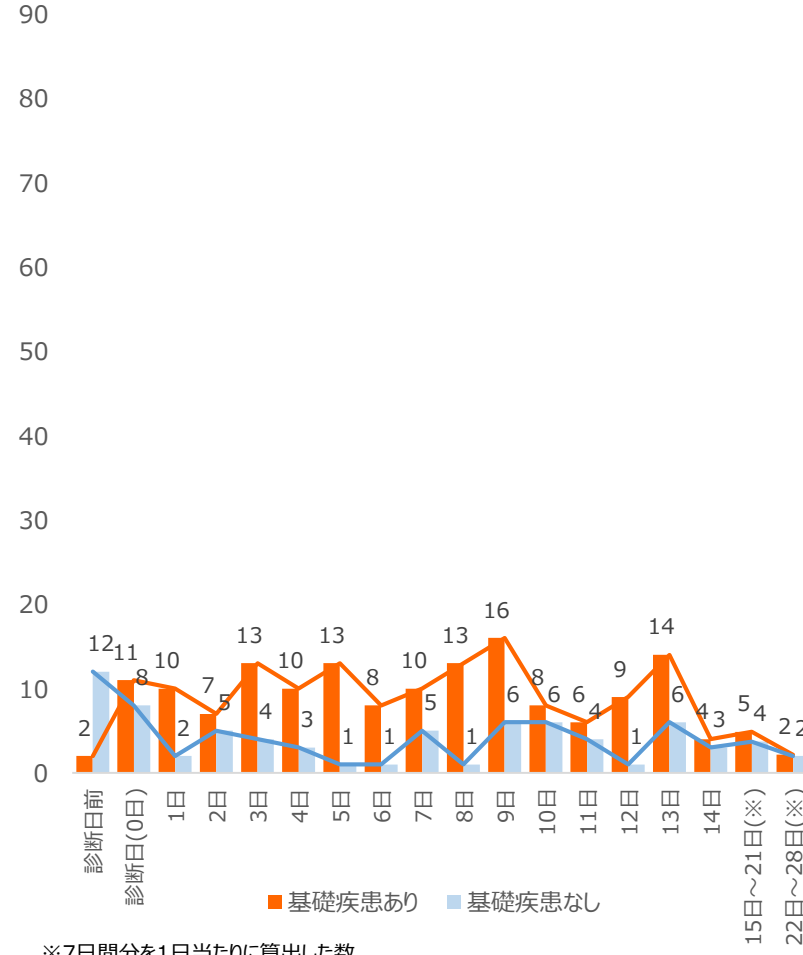
# 【第四波から第六波】基礎疾患の有無別診断から死亡するまでの日数

◆ 第六波では、第四波や第五波と比べ、基礎疾患を有する方が多く、基礎疾患の有無にかかわらず、診断日の死亡が最も多い。  
 (特に基礎疾患のない方は、その傾向が強い。)

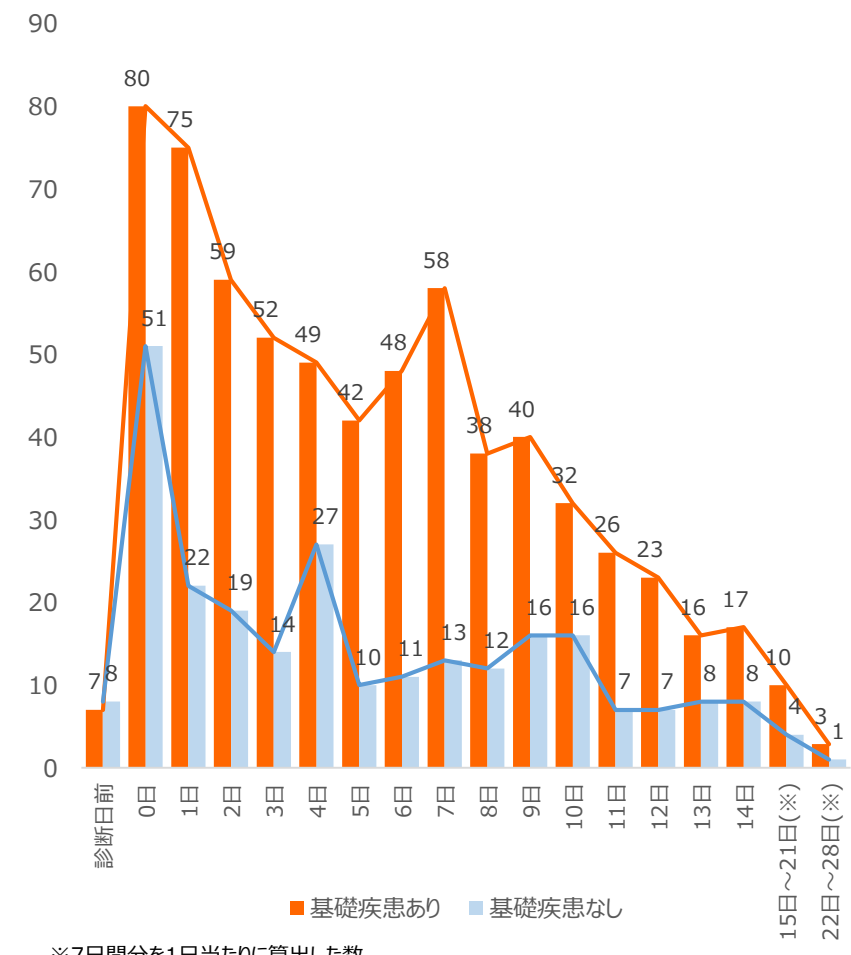
【第四波】基礎疾患別診断から死亡するまでの日数  
 (N = 1539)



【第五波】基礎疾患別診断から死亡するまでの日数  
 (N = 358)



【第六波】基礎疾患別診断から死亡するまでの日数  
 (N = 1050、3月7日判明時点)



※7日間分を1日当たりに算出した数。  
 診断から死亡まで29日以上の153名の内訳は基礎疾患あり99名、基礎疾患なし54名

※7日間分を1日当たりに算出した数。  
 診断から死亡まで29日以上の47名の内訳は基礎疾患あり28名、基礎疾患なし19名

※7日間分を1日当たりに算出した数。  
 診断から死亡まで29日以上の14名の内訳は基礎疾患あり12名、基礎疾患なし2名

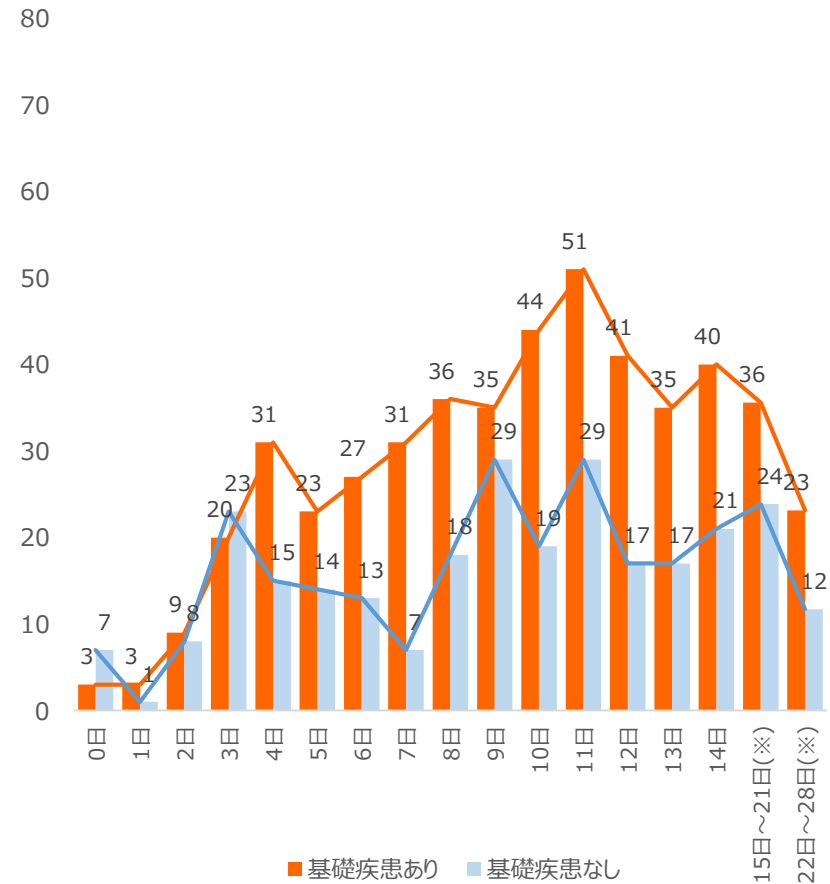
※死亡者数はそれぞれの波の陽性判別別死亡者数 (第四波：令和3年3月1日~6月20日、第五波：令和3年6月21日~12月16日、第六波：令和3年12月17日以降)

# 【第四波から第六波】基礎疾患の有無別発症から死亡するまでの日数

◆ 第六波では、第四波や第五波と比べ、基礎疾患を有する方が多く、また、基礎疾患の有無にかかわらず、発症から3日以内の死亡が多い。

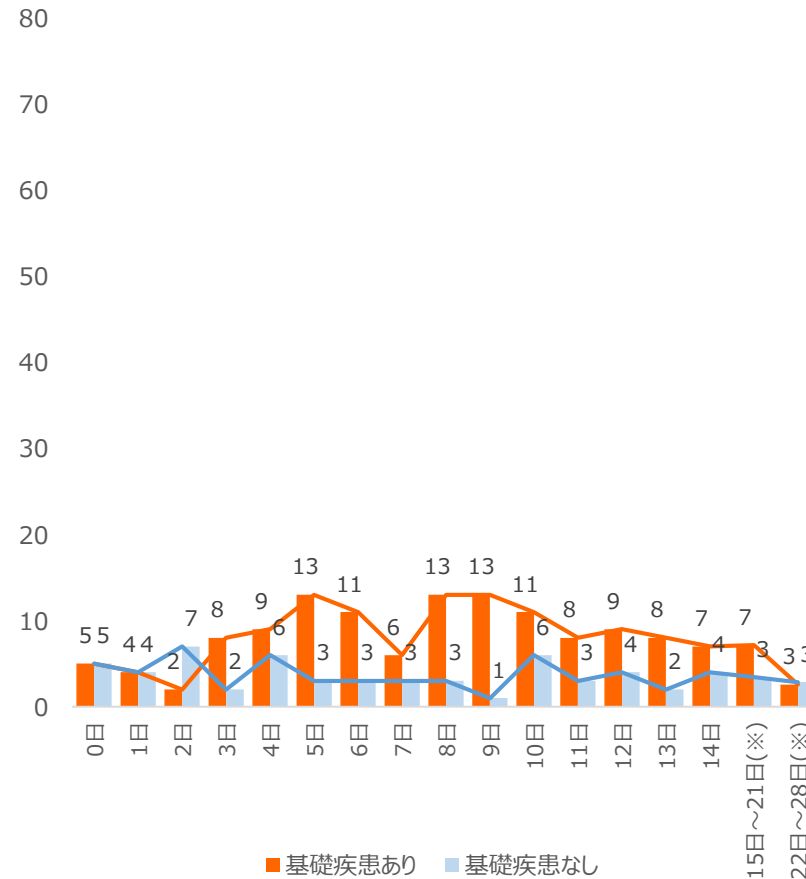
【第四波】基礎疾患別発症から死亡するまでの日数  
(N = 1539)

※発症日不明427名分は(診断日-3)日を発症日と仮定し算出



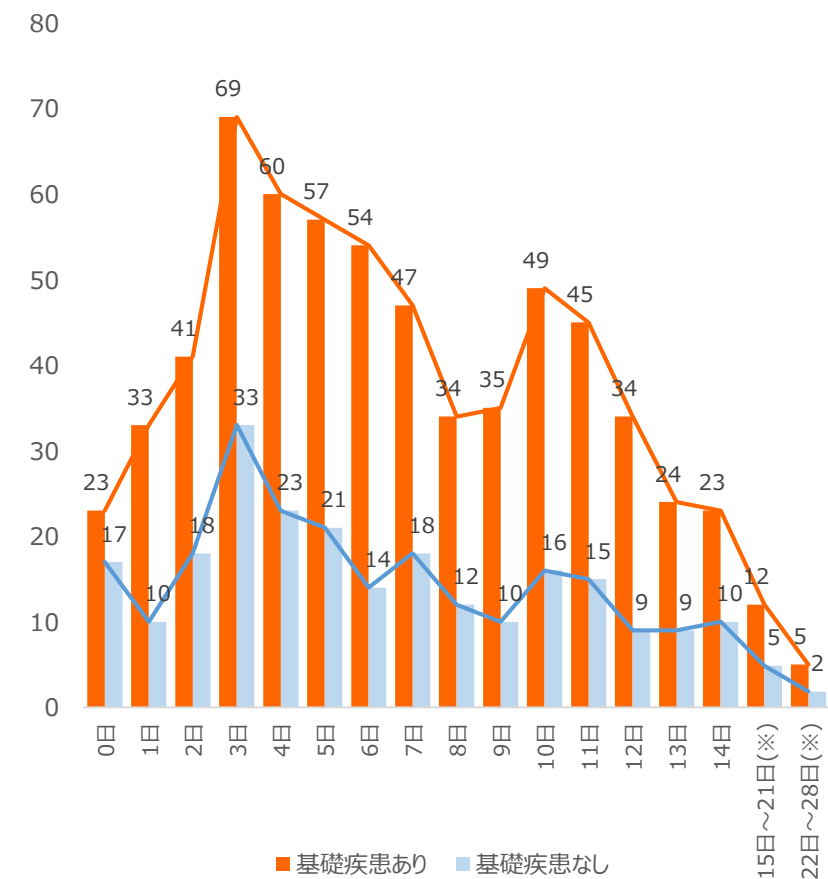
【第五波】基礎疾患別発症から死亡するまでの日数  
(N = 358)

※発症日不明74名分は(診断日-3)日を発症日と仮定し算出



【第六波】基礎疾患別発症から死亡するまでの日数  
(N = 1050、3月7日判明時点)

※発症日不明387名分は(診断日-3)日を発症日と仮定し算出



※7日間分を1日当りに算出した数。  
発症から死亡まで29日以上 of 212名の内訳は基礎疾患あり138名、基礎疾患なし74名

※7日間分を1日当りに算出した数。  
発症から死亡まで29日以上 of 63名の内訳は基礎疾患あり36名、基礎疾患なし27名

※7日間分を1日当りに算出した数。  
発症から死亡まで29日以上 of 21名の内訳は基礎疾患あり17名、基礎疾患なし4名

※死者数はそれぞれの波の陽性判別別死者数 (第四波: 令和3年3月1日~6月20日、第五波: 令和3年6月21日~12月16日、第六波: 令和3年12月17日以降)

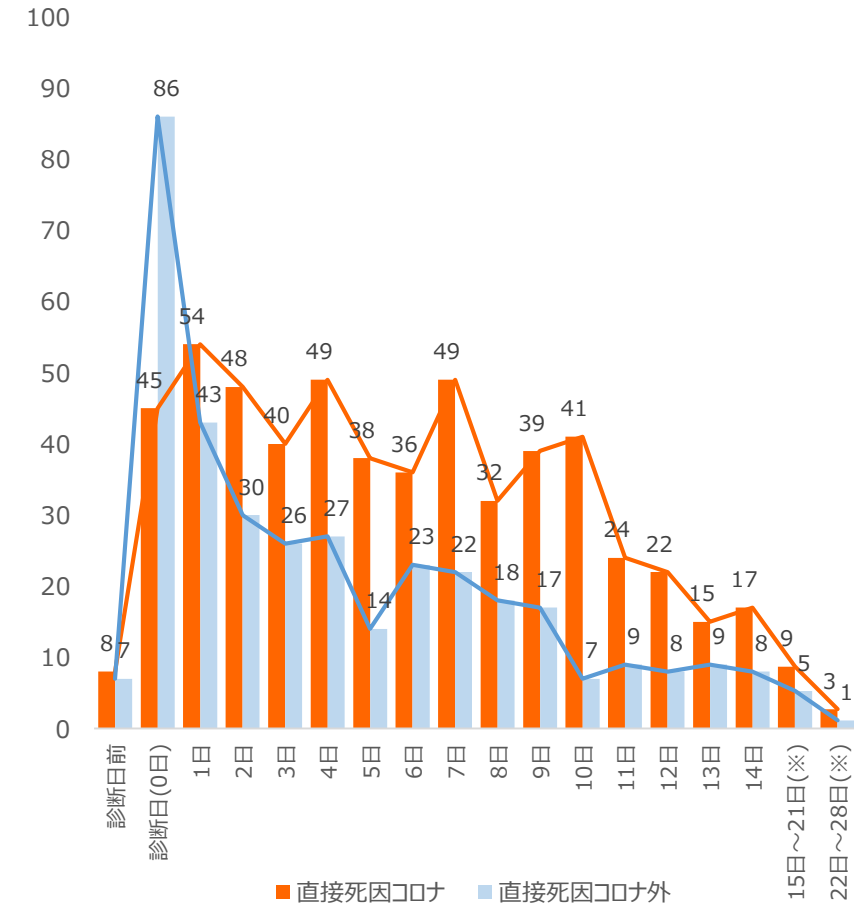
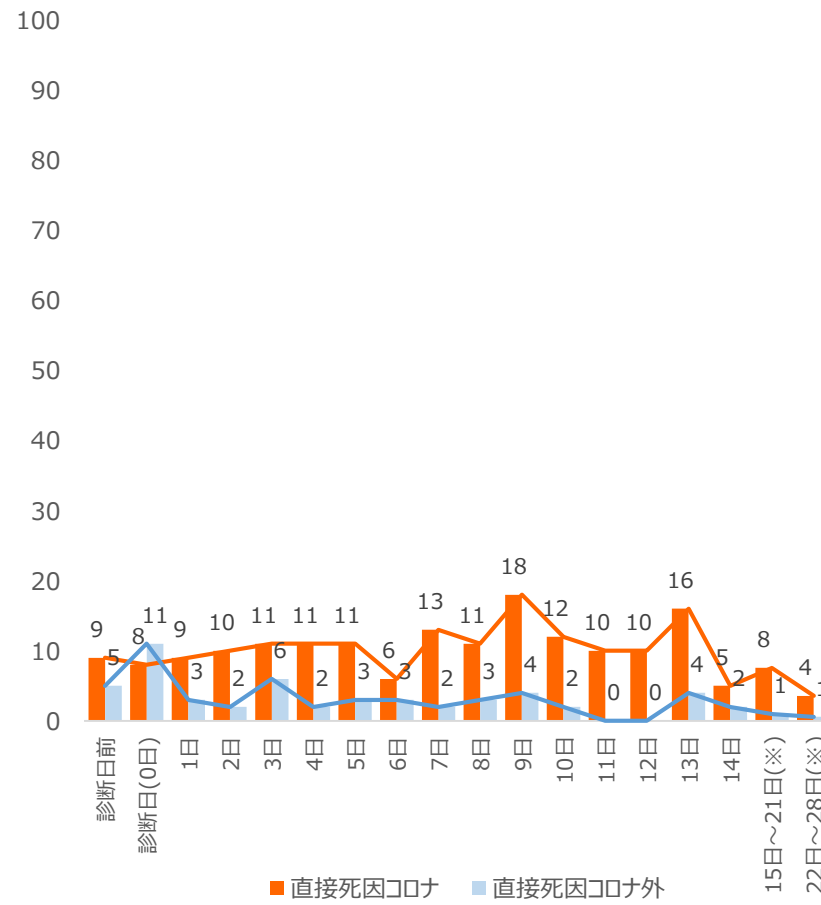
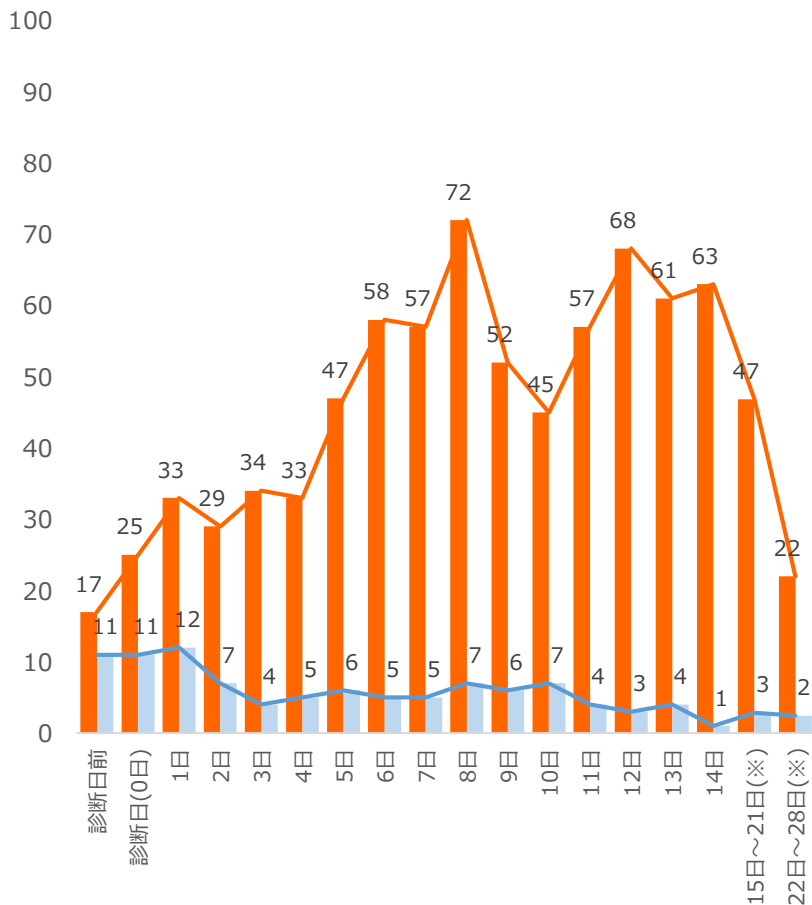
# 【第四波から第六波】死因別診断から死亡するまでの日数

◆ 第六波では、診断前及び診断から3日以内の死亡例387名のうち直接死因がコロナ外であったものは192名(49.6%)。  
 (第四波 24.6%、第五波 36.5%)。診断日当日の死亡では、直接死因がコロナ外であったものが86名と直接死因45名の約2倍。

【第四波】死因別診断から死亡するまでの日数  
 (N = 1520、死因調査中19名除く)

【第五波】死因別診断から死亡するまでの日数  
 (N = 358)

【第六波】死因別診断から死亡するまでの日数  
 (N = 1050、3月7日判明時点)



※7日間分を1日当たりに算出した数。  
 診断から死亡まで29日以上の内訳は直接死因コロナ133名、直接死因コロナ外19名

※7日間分を1日当たりに算出した数。  
 診断から死亡まで29日以上の内訳は直接死因コロナ37名、直接死因コロナ外10名

※7日間分を1日当たりに算出した数。  
 診断から死亡まで29日以上の内訳は直接死因コロナ12名、直接死因コロナ外2名

※死亡者数はそれぞれの波の陽性判別別死亡者数 (第四波：令和3年3月1日~6月20日、第五波：令和3年6月21日~12月16日、第六波：令和3年12月17日以降)

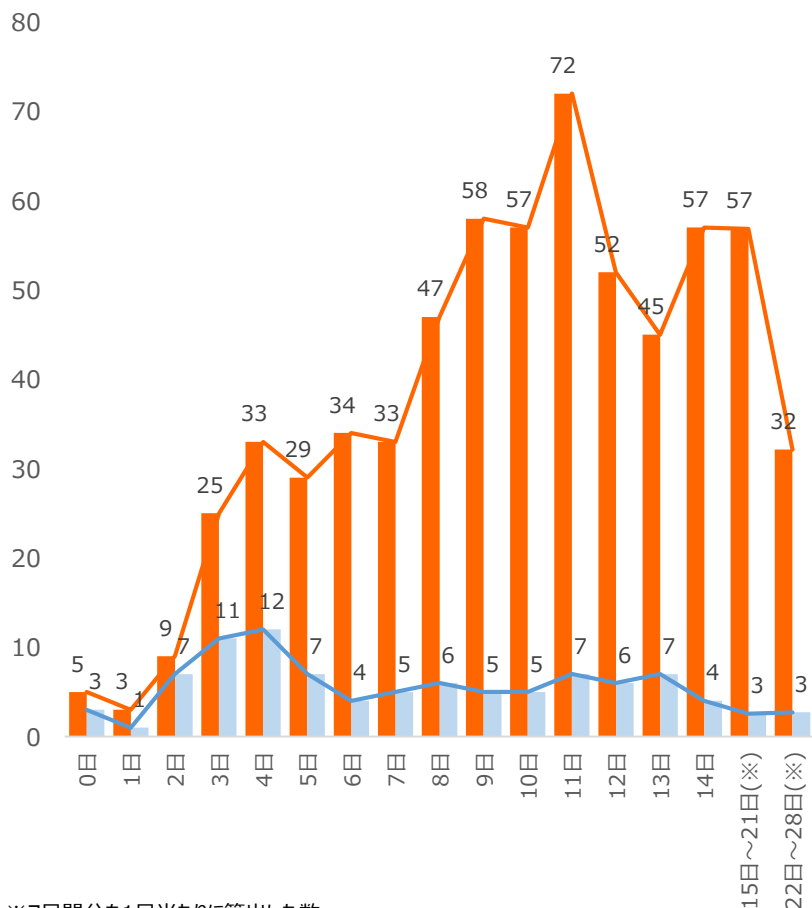
# 【第四波から第六波】死因別発症から死亡するまでの日数

◆ 第六波では、発症から3日以内の死亡例244名のうち、直接死因がコロナ外であったものは136名(55.7%)。  
(第四波 34.4%、第五波 40.5%)。

【第四波】死因別発症から死亡するまでの日数

(N = 1520、死因調査中19名除く)

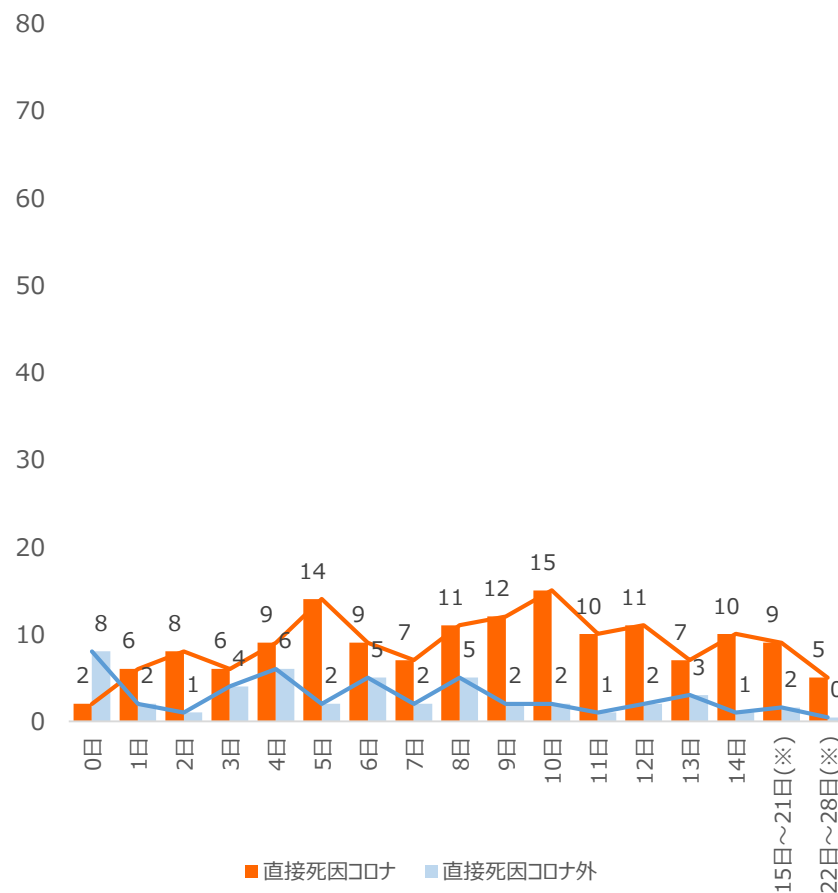
※発症日不明427名分は(診断日-3)日を発症日と仮定し算出



【第五波】死因別発症から死亡するまでの日数

(N = 358)

※発症日不明74名分は(診断日-3)日を発症日と仮定し算出

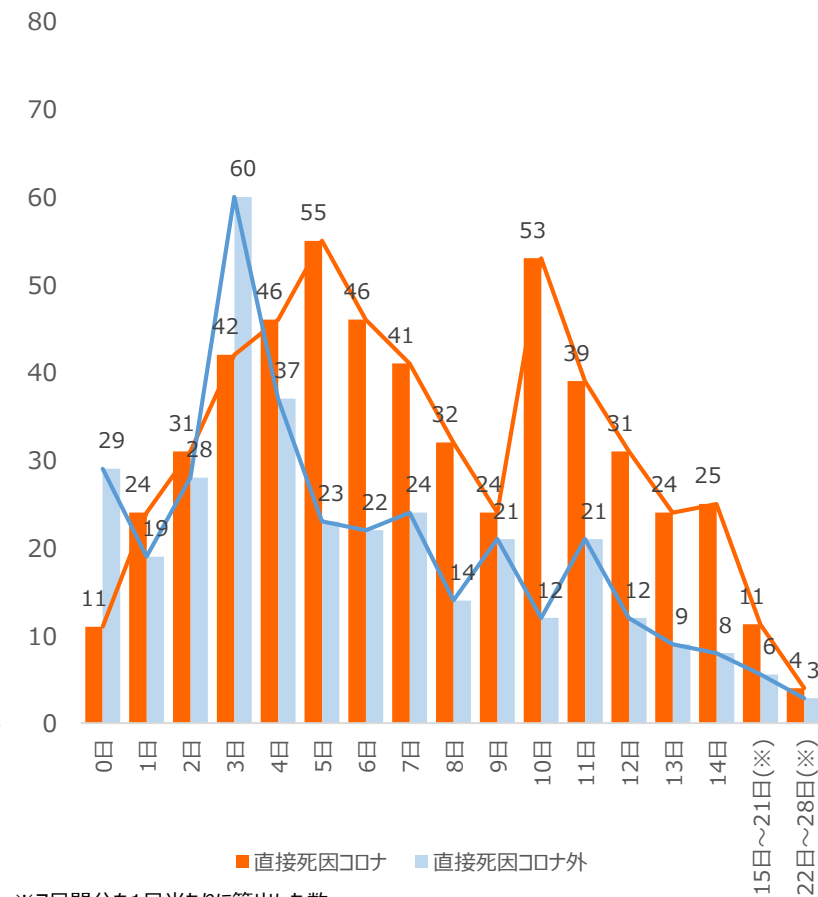


※7日間分を1日当たりに算出した数。  
発症から死亡まで29日以上の63名の内訳は直接死因コロナ50名、直接死因コロナ外13名

【第六波】死因別発症から死亡するまでの日数

(N = 1050、3月7日判明時点)

※発症日不明387名分は(診断日-3)日を発症日と仮定し算出



※7日間分を1日当たりに算出した数。  
発症から死亡まで29日以上の21名の内訳は直接死因コロナ18名、直接死因コロナ外3名

※7日間分を1日当たりに算出した数。  
発症から死亡まで29日以上の211名の内訳は直接死因コロナ184名、直接死因コロナ外27名

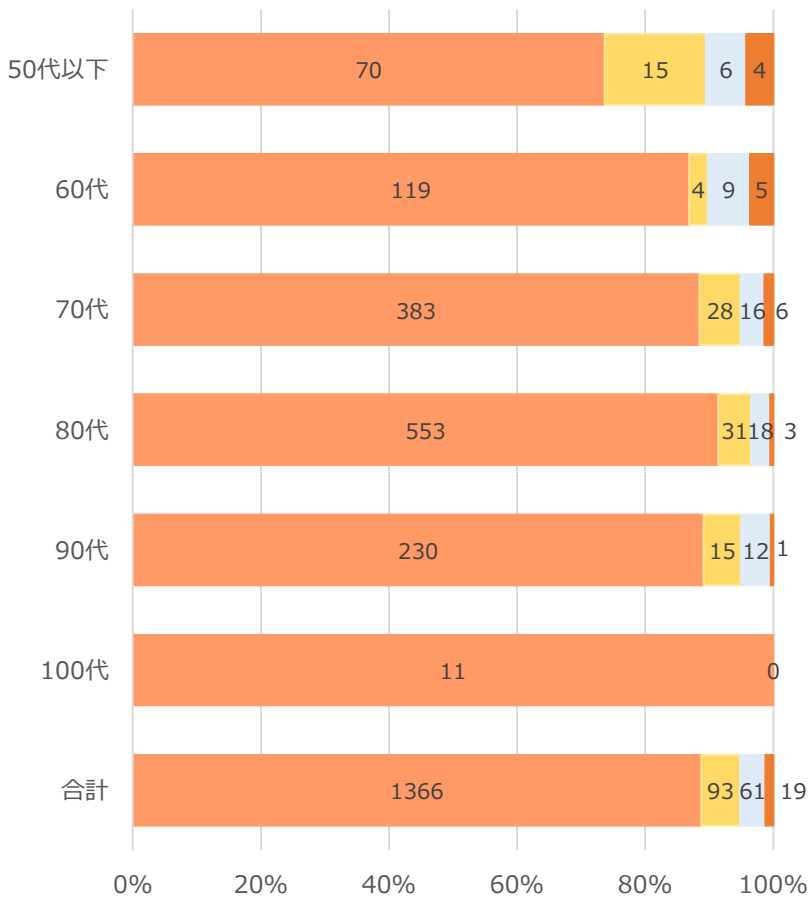
※死亡者数はそれぞれの波の陽性判別別死亡者数 (第四波: 令和3年3月1日~6月20日、第五波: 令和3年6月21日~12月16日、第六波: 令和3年12月17日以降)

# 【第四波から第六波】死亡例の年代別死因

◆ 第六波では、直接死因として新型コロナ関連が649名(61.8%)であり(第四波 88.8%、第五波 79.6%)、直接死因がコロナ以外及びコロナ以外が401名(38.2%)(第四波 10.0%、第五波 20.4%)。

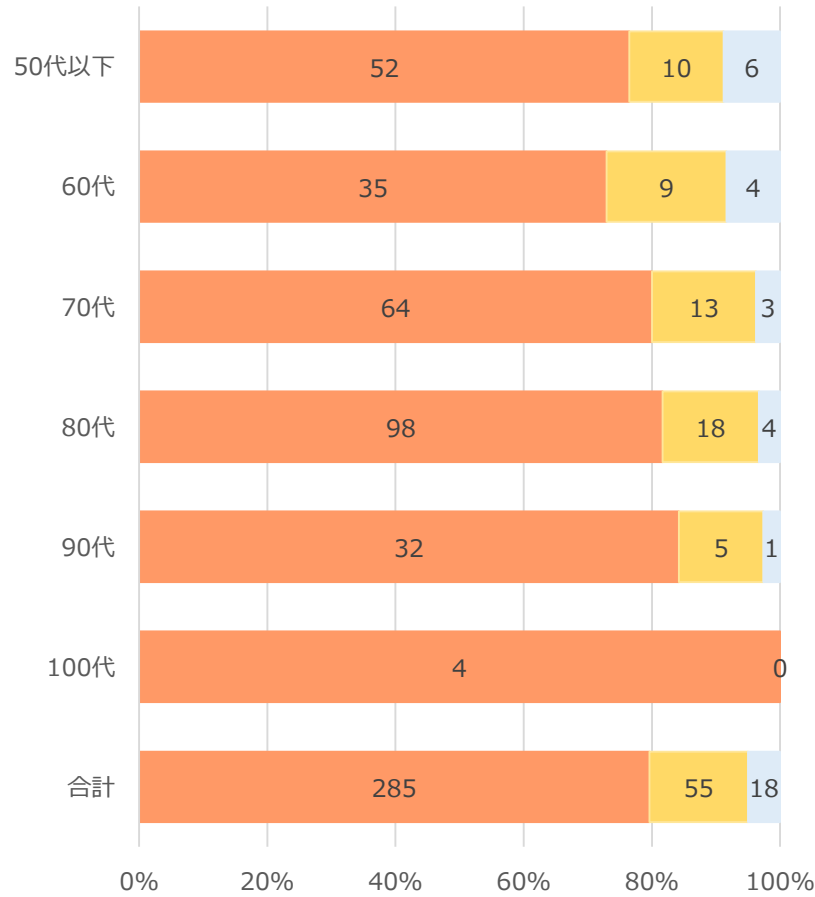
【第四波】年代別死因

(N = 1539)



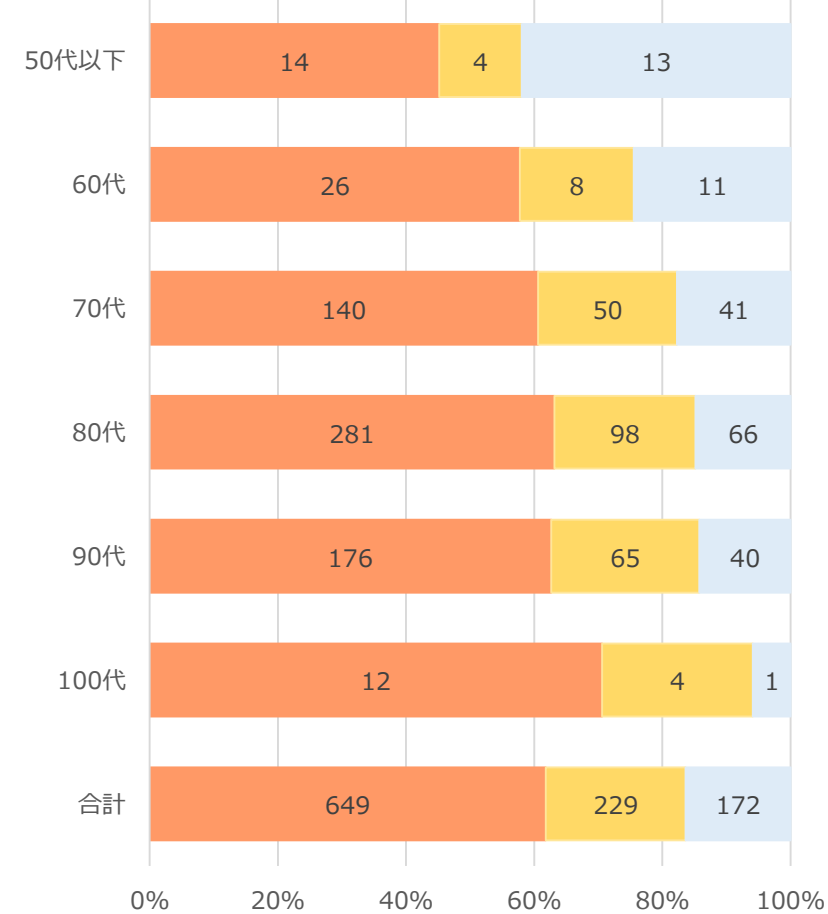
【第五波】年代別死因

(N = 358)



【第六波】年代別死因

(N = 1050、3月7日判明時点)



■ 直接死因が新型コロナ関連
 ■ 直接死因がコロナ以外 (間接死因がコロナ関連)
 ■ 死因がコロナ以外
 ■ 調査中

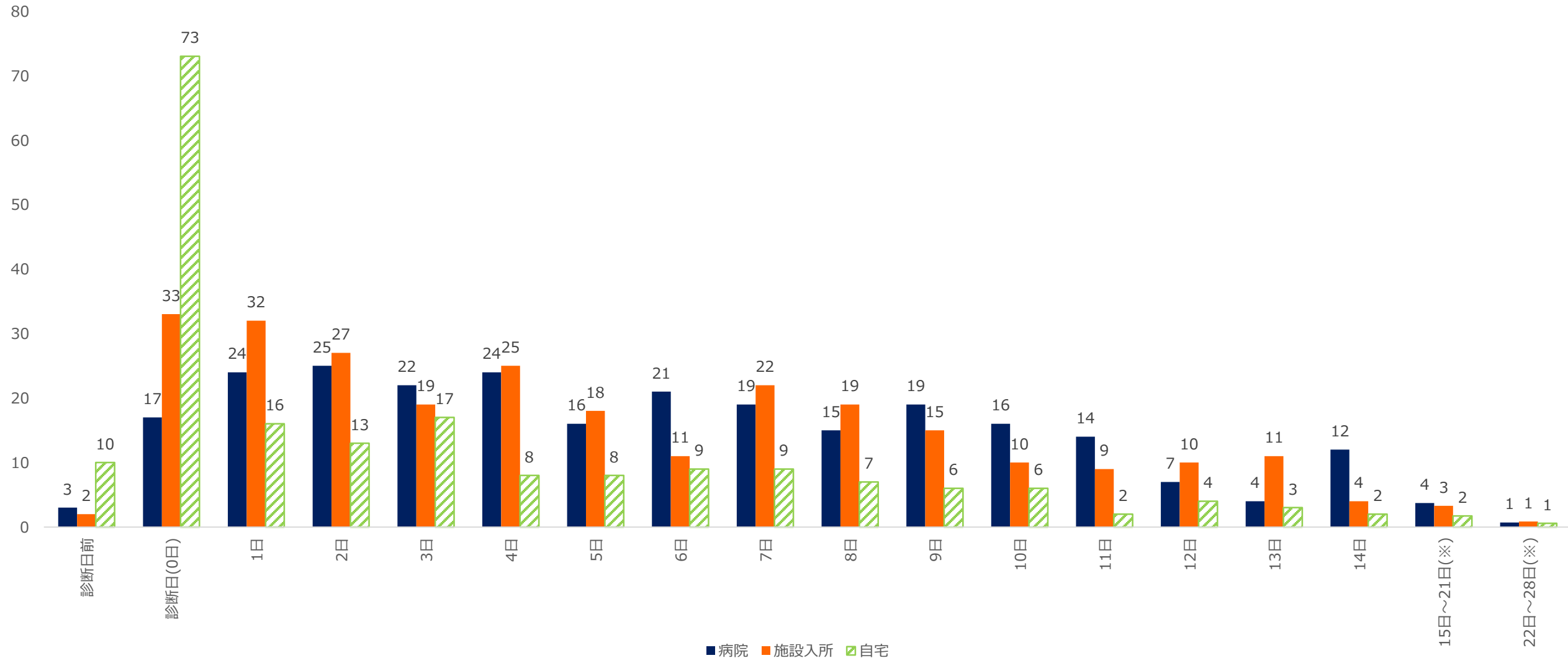




# 【第六波】陽性判明時の居所別診断から死亡するまでの日数（3月7日時点）

◆ 診断前及び診断日の死亡例146名のうち、陽性判明時の居所が自宅であったものは83名（56.8%）。

【第六波】陽性判明時の居所別診断から死亡するまでの日数（N = 799、居所不明251名除く、3月7日判明時点）

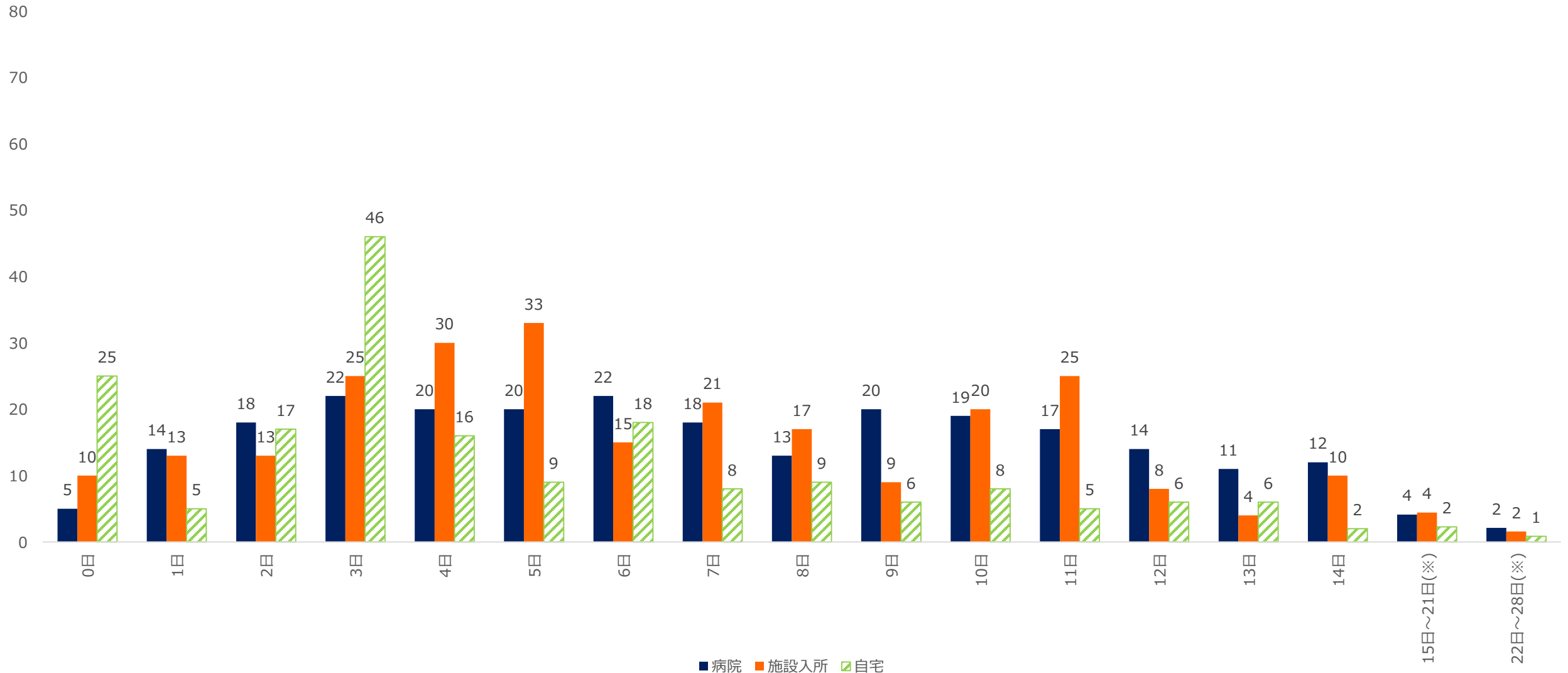


※7日間分を1日当りに算出した数。  
診断から死亡まで29日以上居所不明除く5名の内訳は病院4名、自宅1名

# 【第六波】陽性判明時の居所別発症から死亡するまでの日数（3月7日時点）

◆ 発症から3日以内の死亡例244名のうち、陽性判明時の居所が自宅であったものは93名（38.1%）。

【第六波】陽性判明時の居所別発症から死亡するまでの日数（N = 799、居所不明251名除く、3月7日判明時点）



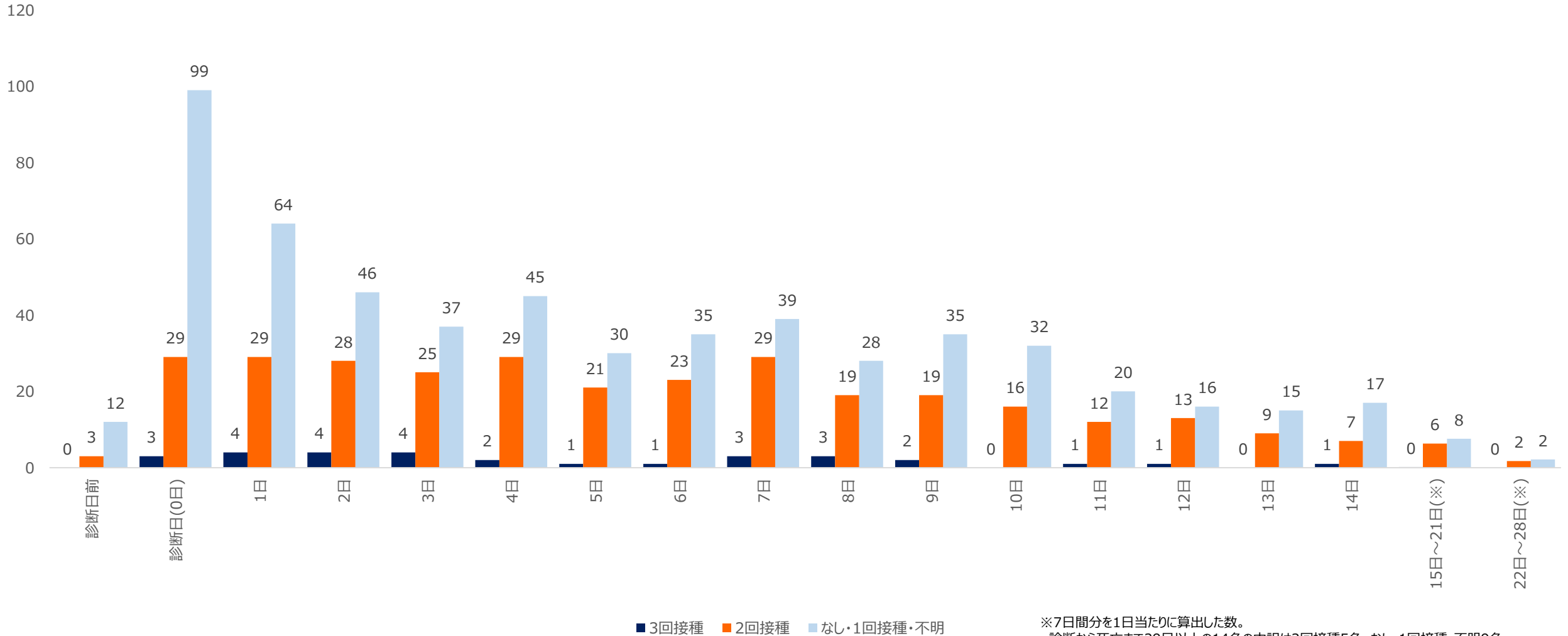
※7日間分を1日あたりに算出した数。  
発症から死亡まで29日以上居所不明除く7名の内訳は病院4名、施設入所1名、自宅2名

# 【第六波】ワクチン接種状況別診断から死亡するまでの日数

◆ ワクチン3回接種済のものは31名(3.0%)であった。

※ワクチン接種状況については、保健所の積極的疫学調査の重点化により、保健所が確認できた範囲での情報及びHER-SYS入力情報に基づく。  
 診断直後に死亡した事例については、特に聞き取りが困難な場合が多いことが考えられるため、ワクチン接種状況が不明の場合が多い。

【第六波】ワクチン接種状況別診断から死亡するまでの日数 (N = 1050、3月7日判明時点)



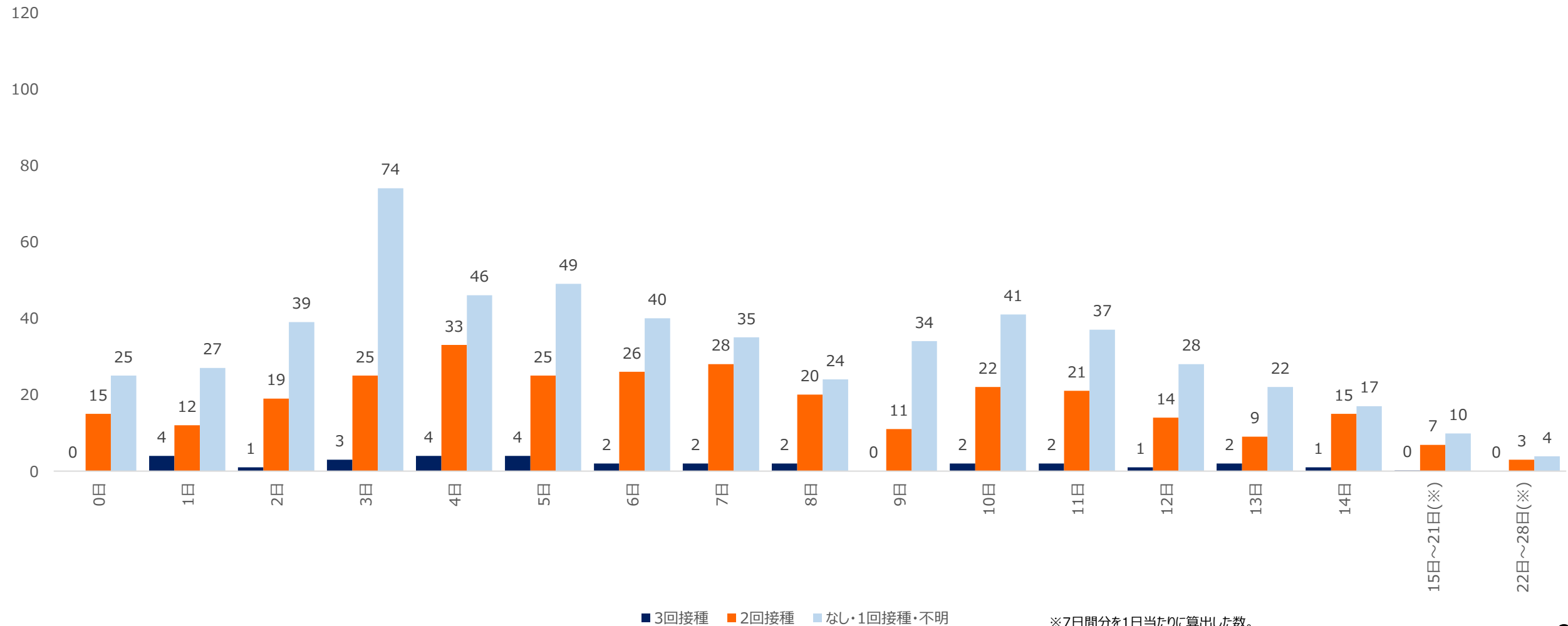
※7日間分を1日あたりに算出した数。  
 診断から死亡まで29日以上14名の内訳は2回接種5名、なし・1回接種・不明9名

# 【第六波】ワクチン接種状況別発症から死亡までの日数

◆ ワクチン3回接種済のものは31名(3.0%)であった。

※ワクチン接種状況については、保健所の積極的疫学調査の重点化により、保健所が確認できた範囲での情報及びHER-SYS入力情報に基づく。  
 診断直後に死亡した事例については、特に聞き取りが困難な場合が多いことが考えられるため、ワクチン接種状況が不明の場合が多い。

【第六波】ワクチン接種状況別発症から死亡までの日数 (N = 1050、3月7日判明時点)



※7日間分を1日当たり算出した数。  
 診断から死亡まで29日以上21名の内訳は2回接種8名、なし・1回接種・不明13名

# 年代別死亡率の推移（陽性判明日別）（令和4年3月13日時点）

死亡率	第一波 (R2.1/29-6/13)			第二波 (R2.6/14-10/9)			第三波 (R2.10/10-R3.2/28)			第四波 (R3.3/1-6/20)			第五波 (R3.6/21-12/16)			第六波（3/13時点） (R3.12/17-)		
	新規陽性者数	死者数	死亡率	新規陽性者数	死者数	死亡率	新規陽性者数	死者数	死亡率	新規陽性者数	死者数	死亡率	新規陽性者数	死者数	死亡率	新規陽性者数	死者数	死亡率
19歳以下	79	0	<b>0.0%</b>	839	0	<b>0.0%</b>	3704	0	<b>0.0%</b>	6629	0	<b>0.0%</b>	22424	1	<b>0.0%</b>	159500	0	<b>0.00%</b>
20代	364	0	<b>0.0%</b>	2996	0	<b>0.0%</b>	7079	0	<b>0.0%</b>	12138	1	<b>0.0%</b>	27012	0	<b>0.0%</b>	85357	0	<b>0.00%</b>
30代	290	0	<b>0.0%</b>	1424	0	<b>0.0%</b>	4654	1	<b>0.0%</b>	7640	6	<b>0.1%</b>	17065	4	<b>0.0%</b>	77930	0	<b>0.00%</b>
40代	306	3	<b>1.0%</b>	1160	0	<b>0.0%</b>	4851	3	<b>0.1%</b>	8223	19	<b>0.2%</b>	15522	19	<b>0.1%</b>	77894	11	<b>0.01%</b>
50代	258	3	<b>1.2%</b>	1047	4	<b>0.4%</b>	4994	14	<b>0.3%</b>	7622	69	<b>0.9%</b>	10942	44	<b>0.4%</b>	50597	26	<b>0.05%</b>
60代	161	9	<b>5.6%</b>	628	13	<b>2.1%</b>	3393	55	<b>1.6%</b>	4582	137	<b>3.0%</b>	3690	48	<b>1.3%</b>	27030	53	<b>0.20%</b>
70代	176	29	<b>16.5%</b>	580	31	<b>5.3%</b>	3657	239	<b>6.5%</b>	4378	433	<b>9.9%</b>	2220	80	<b>3.6%</b>	22795	269	<b>1.18%</b>
80代	118	31	<b>26.3%</b>	449	70	<b>15.6%</b>	2797	414	<b>14.8%</b>	3021	605	<b>20.0%</b>	1494	120	<b>8.0%</b>	17426	531	<b>3.05%</b>
90代	30	10	<b>33.3%</b>	145	24	<b>16.6%</b>	899	202	<b>22.5%</b>	923	258	<b>28.0%</b>	397	38	<b>9.6%</b>	6564	322	<b>4.91%</b>
100代	4	2	<b>50.0%</b>	3	0	<b>0.0%</b>	36	10	<b>27.8%</b>	46	11	<b>23.9%</b>	19	4	<b>21.1%</b>	338	20	<b>5.92%</b>
【再】 70代以上	328	72	<b>22.0%</b>	1177	125	<b>10.6%</b>	7389	865	<b>11.7%</b>	8368	1307	<b>15.6%</b>	4130	242	<b>5.9%</b>	47123	1142	<b>2.42%</b>
総計	1786	87	<b>4.9%</b>	9271	142	<b>1.5%</b>	36064	938	<b>2.6%</b>	55318	1539	<b>2.8%</b>	100891	358	<b>0.4%</b>	526372	1232	<b>0.23%</b>

※死亡率：新規陽性者数に占める死亡者の割合。

※死亡率は3月13日判明時点までの死亡者数に基づく。今後、死亡者数・新規陽性者数の推移により変動