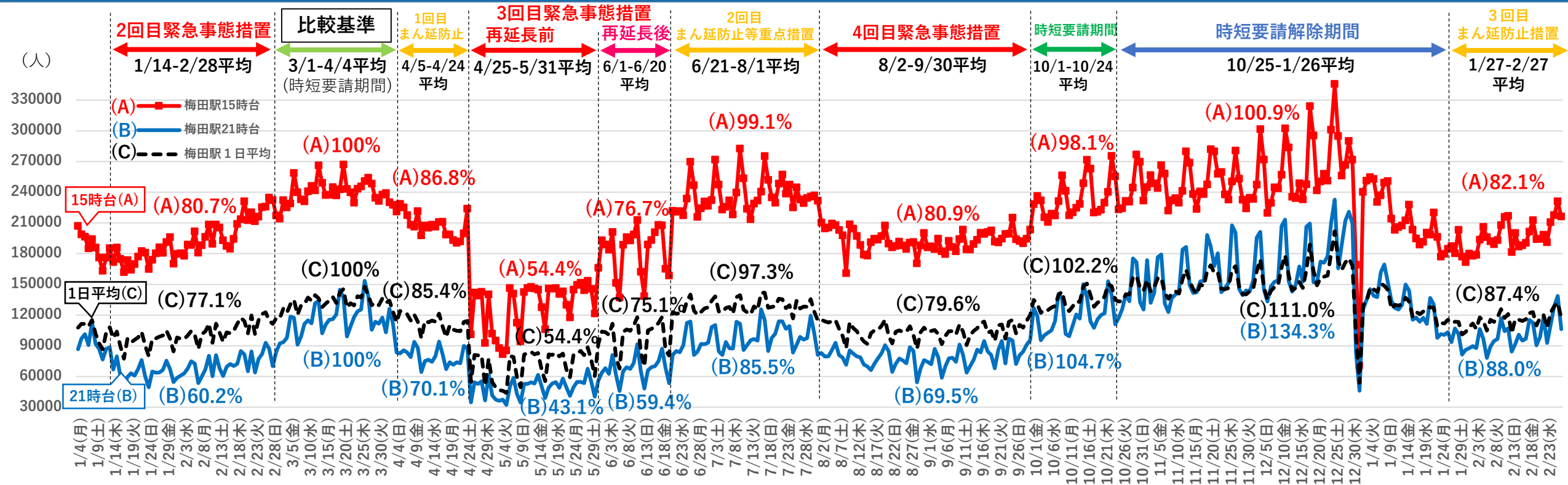


# 【時間帯別】滞在人口の推移（梅田駅15時台・21時台）

資料1-4

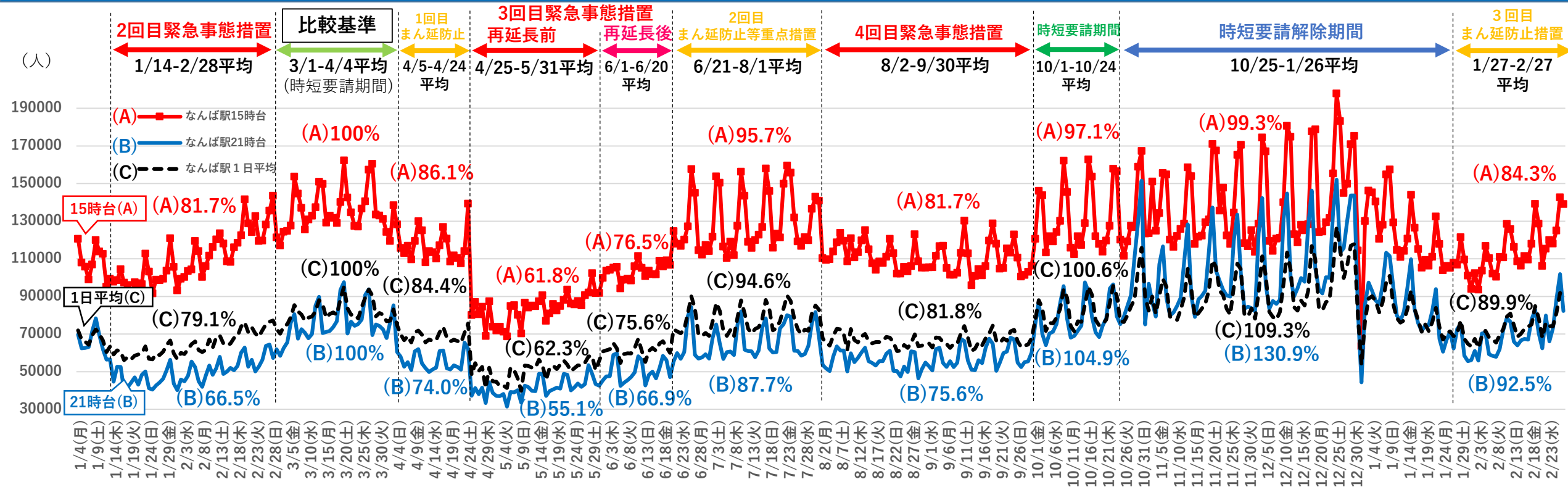


3/1-4/4平均との比較【飲食店等への要請：3/1-3/31市内21時まで時短、4/1-4/4府内全域21時まで時短】

時間帯／比較期間	2回目緊急事態措置 (1/14-2/28平均)	1回目まん延防止等重点措置 (4/5-4/24平均)	3回目緊急事態措置		2回目まん延防止等重点措置 (6/21-8/1平均)	4回目緊急事態措置 (8/2-9/30平均)	時短要請期間 (10/1-10/24平均)	時短要請解除期間 (10/25-1/26平均)	3回目まん延防止等重点措置 (1/27-2/27平均)
			再延長前 (4/25-5/31平均)	再延長後 (6/1-6/20平均)					
要請内容									
飲食店等	20時まで	20時まで(命令・過料有)	20時まで(命令・過料有)	20時まで(命令・過料有)	20時まで(命令・過料有)	20時まで(命令・過料有)	GS店:21時まで その他の店:20時まで	時短なし	GS店:①21時まで②20時まで その他の店:20時まで
酒類の提供	可(19時まで)	可(19時まで)	停止 (提供の場合は休業要請)	停止 (提供の場合は休業要請)	GS認証等2人以内可(19時まで) (7/12以降、4人以内に変更)	停止 (提供の場合は休業要請)	GS店:可(20時半まで) その他の店:自粛	可	GS店:①可(20時半まで)②自粛 その他の店:自粛
大規模商業施設	20時まで 時短協力依頼	20時まで 時短協力依頼	休業要請	平日:20時まで時短要請 土日:休業要請	20時まで時短要請 (7/12以降、21時まで時短要請)	20時まで時短要請 (8/20以降、地下食品売場入場整理等)	21時までの働きかけ	適切な入場整理等の働きかけ	入場者の整理等 (人数管理・人数制限・誘導等)
15時台	80.7%	86.8%	54.4%	76.7%	99.1%	80.9%	98.1%	100.9%	82.1%
21時台	60.2%	70.1%	43.1%	59.4%	85.5%	69.5%	104.7%	134.3%	88.0%
1日平均	77.1%	85.4%	54.4%	75.1%	97.3%	79.6%	102.2%	111.0%	87.4%

※駅中心半径500mエリアの各時間ごと滞在人口をカウント(例)エリアに1人の人が、1時間滞在していた場合は1人、30分滞在していた場合は0.5人として計算【出典】株式会社Agoop

# 【時間帯別】滞在人口の推移（なんば駅15時台・21時台）



3/1-4/4平均との比較【飲食店等への要請：3/1-3/31市内21時まで時短、4/1-4/4府内全域21時まで時短】

時間帯／比較期間	2回目緊急事態措置 (1/14-2/28平均)	1回目まん延防止等重点措置 (4/5-4/24平均)	3回目緊急事態措置		2回目まん延防止等重点措置 (6/21-8/1平均)	4回目緊急事態措置 (8/2-9/30平均)	時短要請期間 (10/1-10/24平均)	時短要請解除期間 (10/25-1/26平均)	3回目まん延防止等重点措置 (1/27-2/27平均)
			再延長前 (4/25-5/31平均)	再延長後 (6/1-6/20平均)					
飲食店等	20時まで	20時まで(命令・過料有)	20時まで (命令・過料有)	20時まで (命令・過料有)	20時まで(命令・過料有)	20時まで(命令・過料有)	GS店:21時まで その他の店:20時まで	時短なし	GS店:①21時まで②20時まで その他の店:20時まで
酒類の提供	可(19時まで)	可(19時まで)	停止 (提供の場合は休業要請)	停止 (提供の場合は休業要請)	GS認証等2人以内可(19時まで) (7/12以降、4人以内に変更)	停止 (提供の場合は休業要請)	GS店:可(20時半まで) その他の店:自粛	可	GS店:①可(20時半まで)②自粛 その他の店:自粛
大規模商業施設	20時まで 時短協力依頼	20時まで 時短協力依頼	休業要請	平日:20時まで時短要請 土日:休業要請	20時まで時短要請 (7/12以降、21時まで時短要請)	20時まで時短要請 (8/20以降、地下食品売場入場整理等)	21時までの働きかけ	適切な入場整理等の働きかけ	入場者の整理等 (人数管理・人数制限・誘導等)
15時台	81.7%	86.1%	61.8%	76.5%	95.7%	81.7%	97.1%	99.3%	84.3%
21時台	66.5%	74.0%	55.1%	66.9%	87.7%	75.6%	104.9%	130.9%	92.5%
1日平均	79.1%	84.4%	62.3%	75.6%	94.6%	81.8%	100.6%	109.3%	89.9%

※駅中心半径500mエリアの各時間ごと滞在人口をカウント（例）エリアに1人の人が、1時間滞在していた場合は1人、30分滞在していた場合は0.5人として計算【出典】株式会社Agoop