

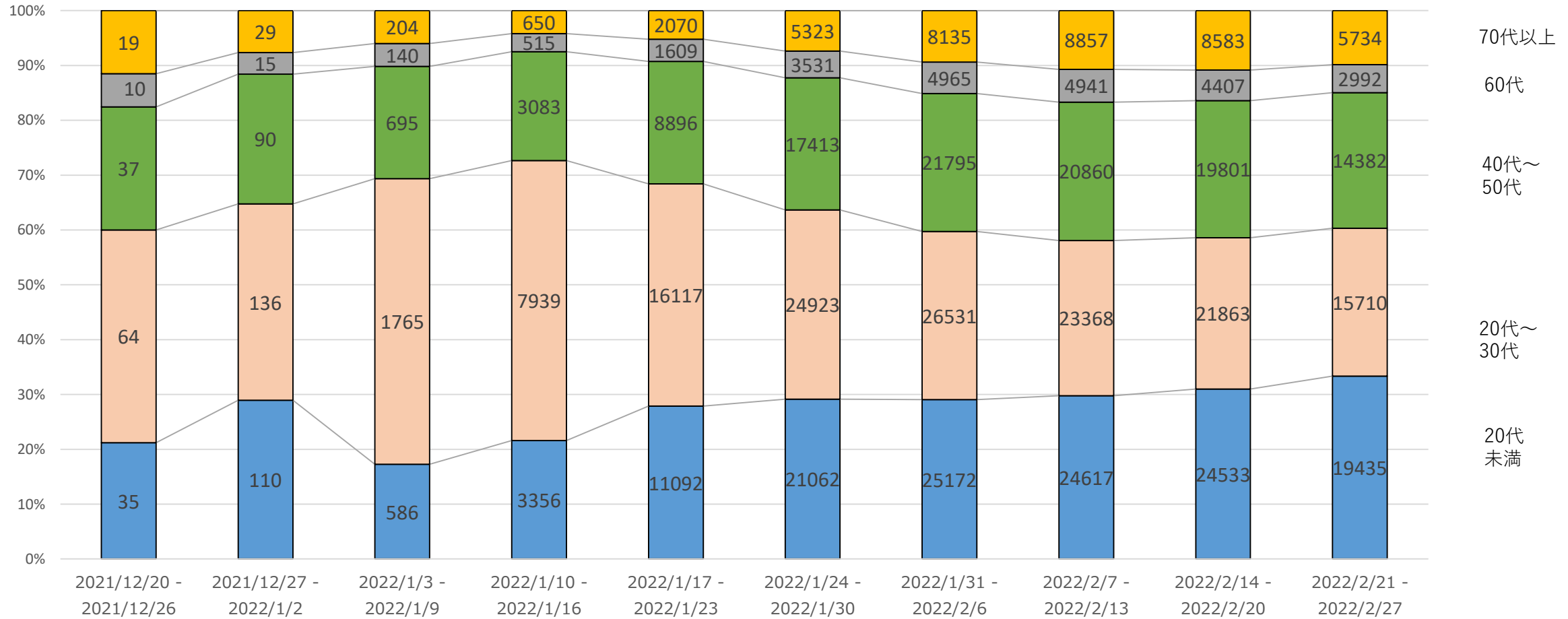
- 1 新規陽性者・入院患者等に占める高齢者の割合 P 2～8

1 新規陽性者・入院患者等に占める 高齢者の割合

年代別新規陽性者数の推移

◆ 70代以上が新規陽性者数に占める割合は依然、1割を占める。20代未満がやや増加。

陽性者の年齢区分（割合，1週間単位）

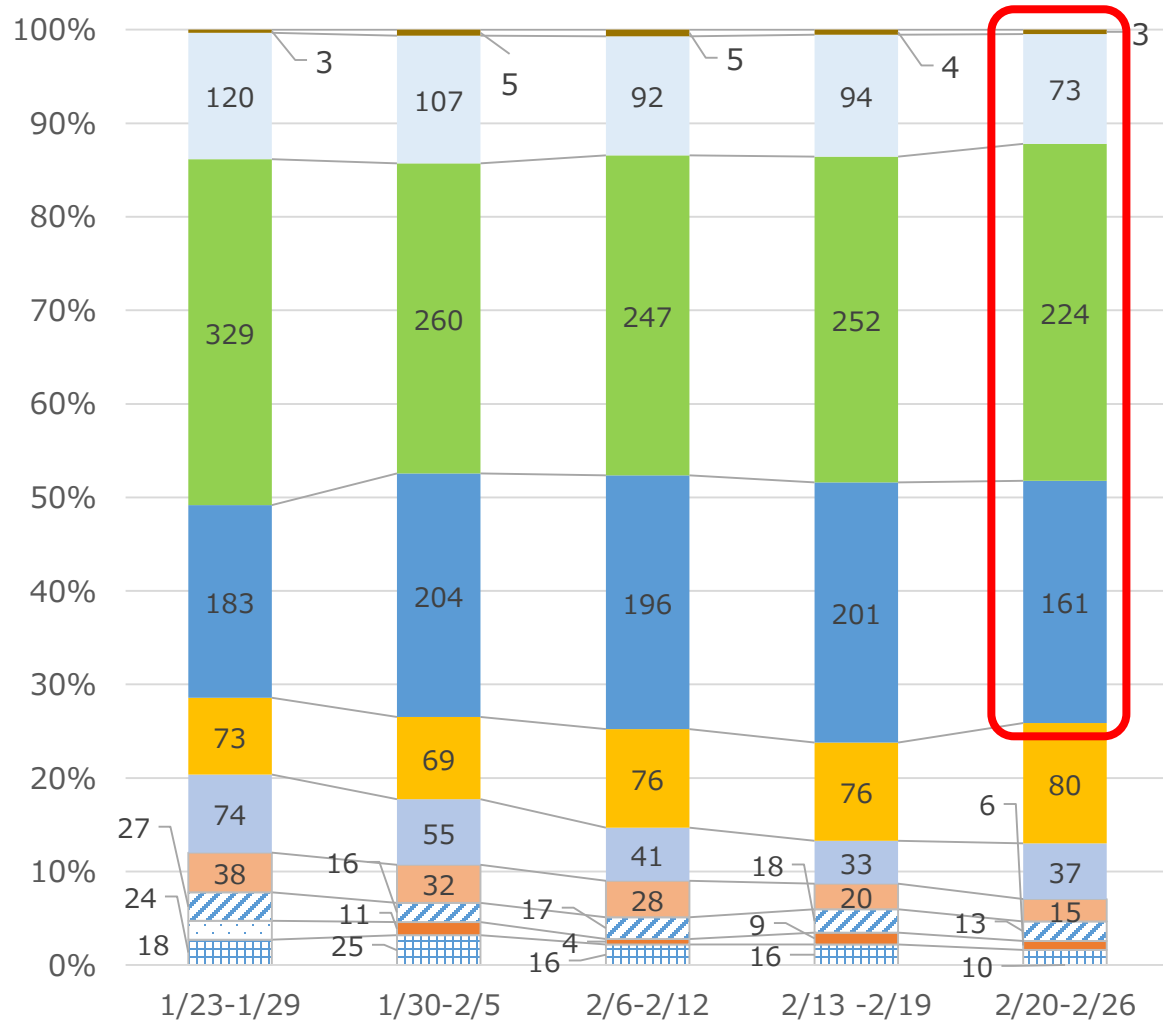


※調査中985件を除く

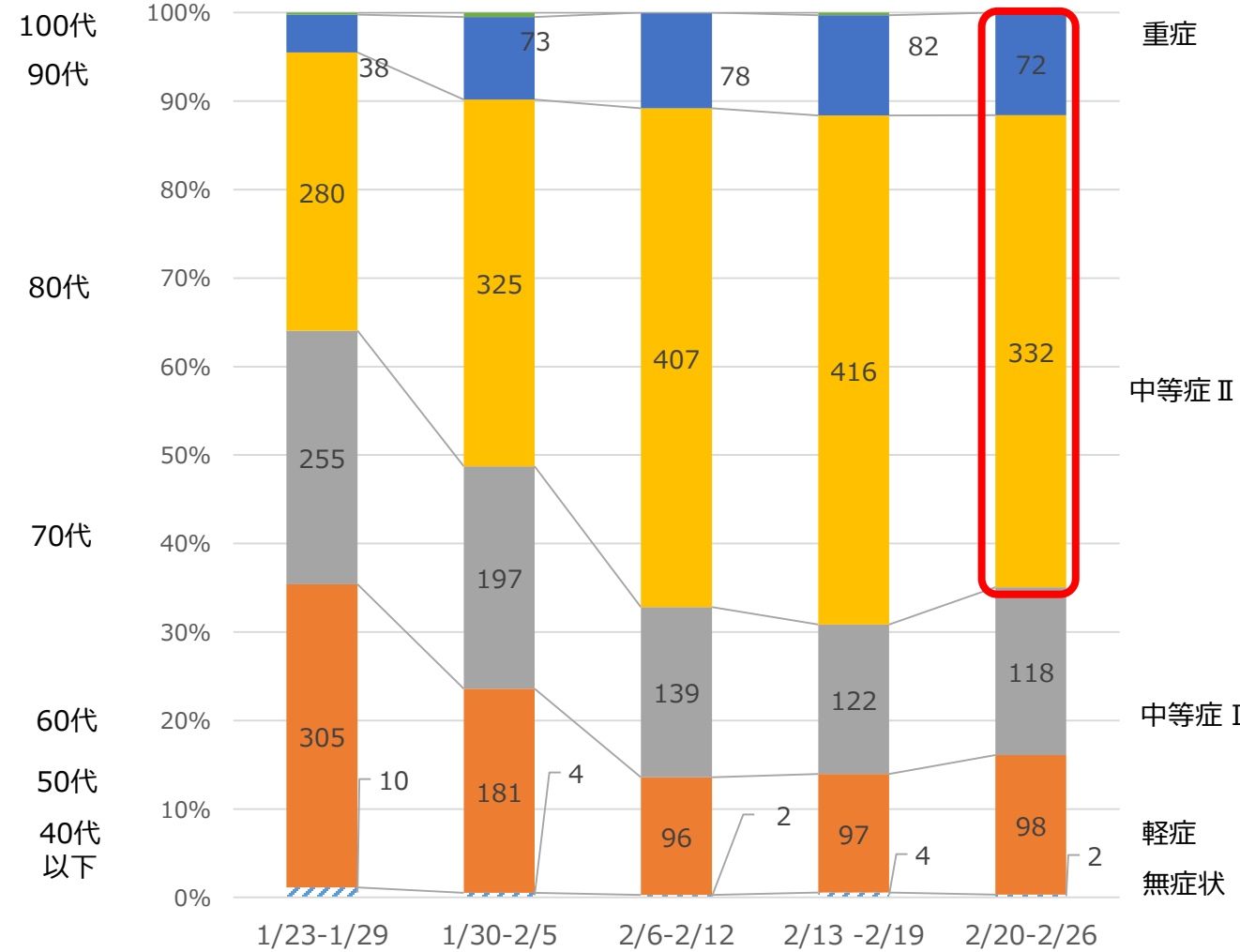
入院調整時の入院患者の年代割合や症状

- ◆ 入院調整時の入院患者の直近1週間の年代割合は、70代以上が約75%を占めている。
- ◆ 症状としては、中等症Ⅱ以上が約65%を占めている。

入院調整時の入院患者の年代別割合（1/23～2/26）



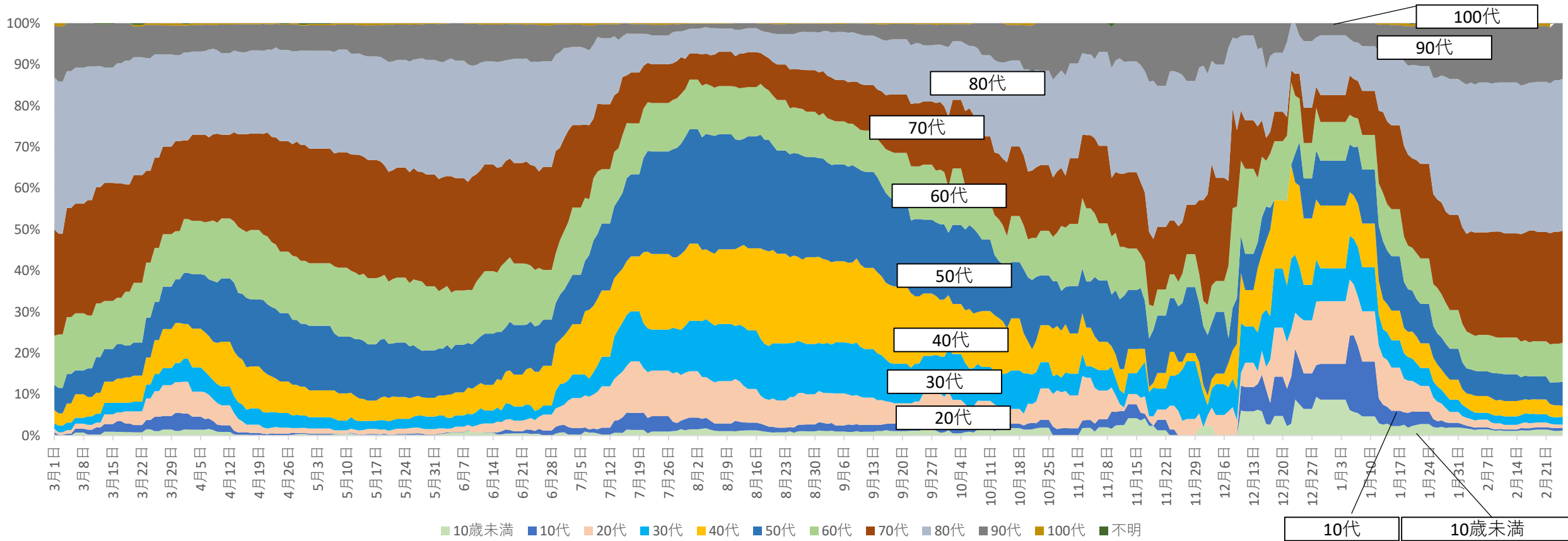
入院調整時の入院患者の症状（1/23～2/26）



※症状は入院調整時の患者の症状であり、入院後に症状が変化している可能性がある。※「大阪府療養者情報システム（O-CIS）」のデータに基づく。

軽症中等症受入医療機関における入院患者数の年代別割合（2月25日時点）

◆ 2月25日時点で、60代以上は87.0%、うち70代以上は約8割。



	第四波(5/12)	第五波(9/2)	2/25
60代未満	23.3%	66.3%	12.9%
60代以上	76.7%	33.7%	87.0%
(うち、70代以上)	(60.4%)	(23.0%)	(77.6%)

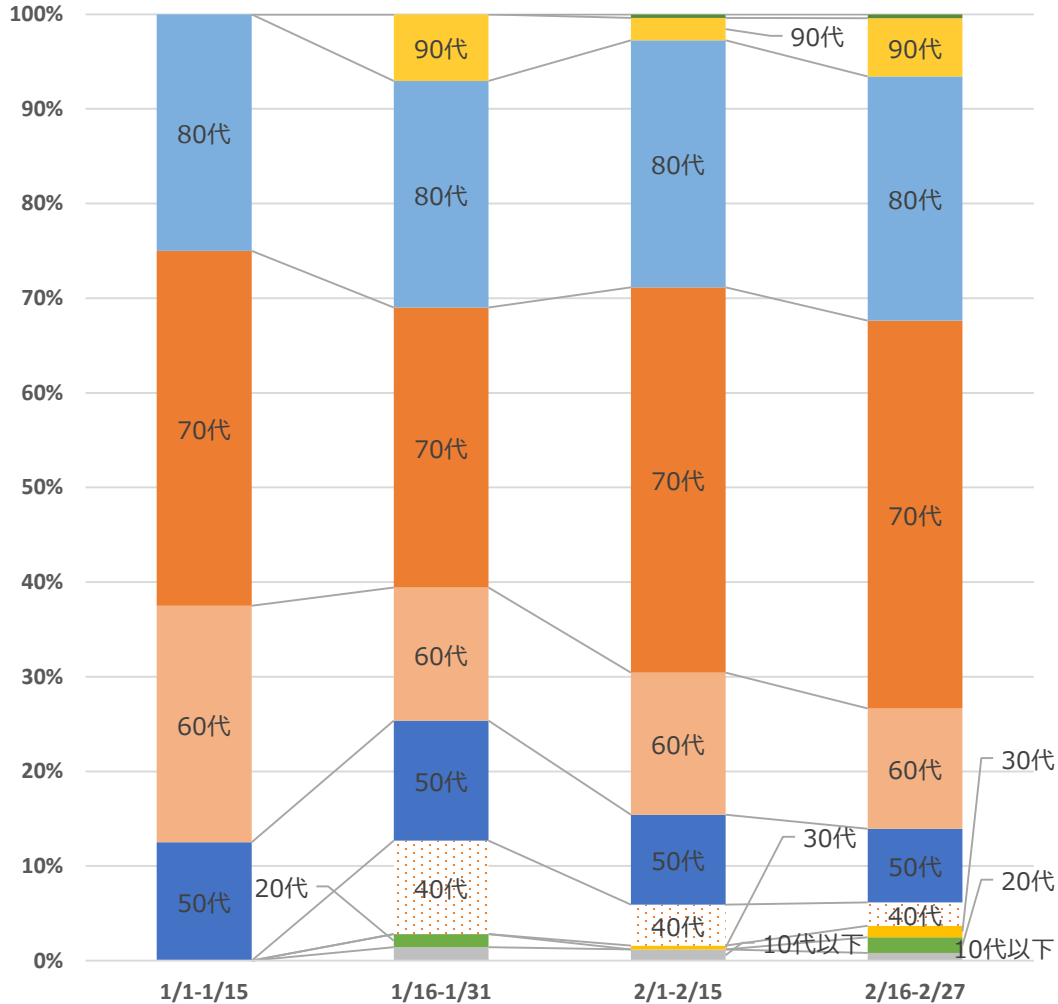
※ 1月5日に患者の全員入院対応、1月7日に入院・宿泊療養対象を見直し

第四波、第五波は、最低入院率となった日

年代別新規重症者の内訳（公表日別）（2月27日時点）

◆ 新規重症者の年代別内訳は、70代以上が占める割合が7割を超過。

年代別新規重症者の内訳割合（1/1～2/27）



	第四波 (R3.3/1～ 6/20)	第五波 (R3.6/21～ 12/16)	第六波 (R3.12/17～)
新規陽性者数 累計	55,318人	100,891人	439,222人
新規重症者数	1,735人	1,024人	578人
30代以下	61人 (3.5%)	101人 (9.9%)	16人 (2.8%)
40・50代の 割合	491人 (28.3%)	553人 (54.0%)	78人 (13.5%)
60代以上の 割合	1,183人 (68.2%)	370人 (36.1%)	484人 (83.7%)
（うち、70代 以上の割合）	768人 (44.3%)	188人 (18.4%)	403人 (69.7%)

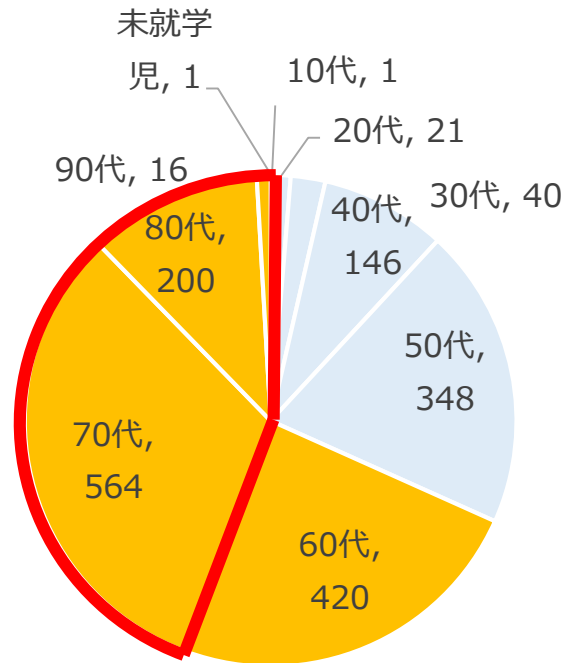
※新規重症者を公表日別に集計しているため、陽性判明日別に集計した各波の重症者数と人数が一致しない場合がある。
 ※第六波の各年代の割合は、2月27日時点までの新規重症者数に基づく。今後、新規重症者の推移により変動。

重症者の年代別内訳（第四波～第六波）

◆ 第六波においては、重症者に占める70代以上の割合が7割を超過。

第四波

3/1～6/20

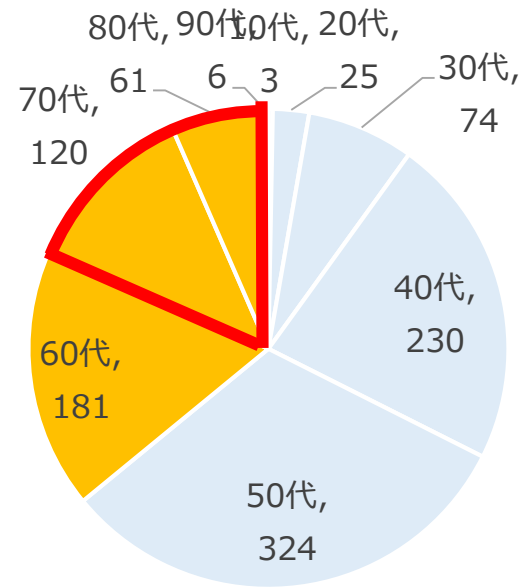


70代以上の割合：44.4%

平均：60.9歳

第五波

6/21～12/16

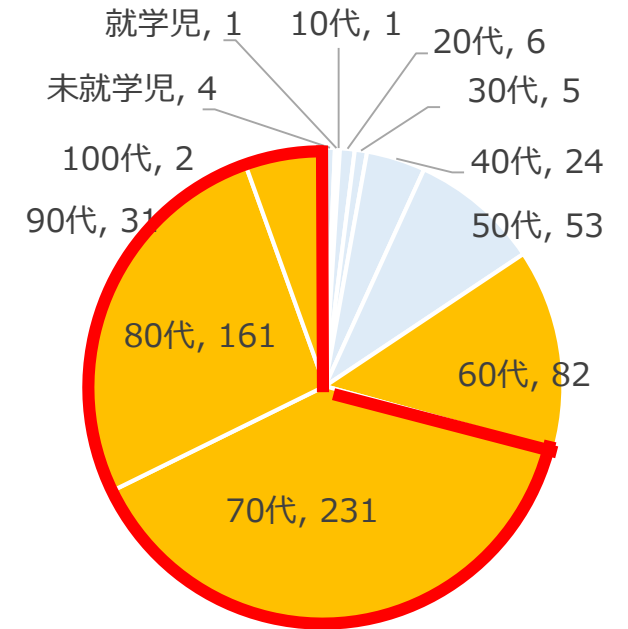


70代以上の割合：18.3%

平均：51.6歳

第六波

12/17～2/26

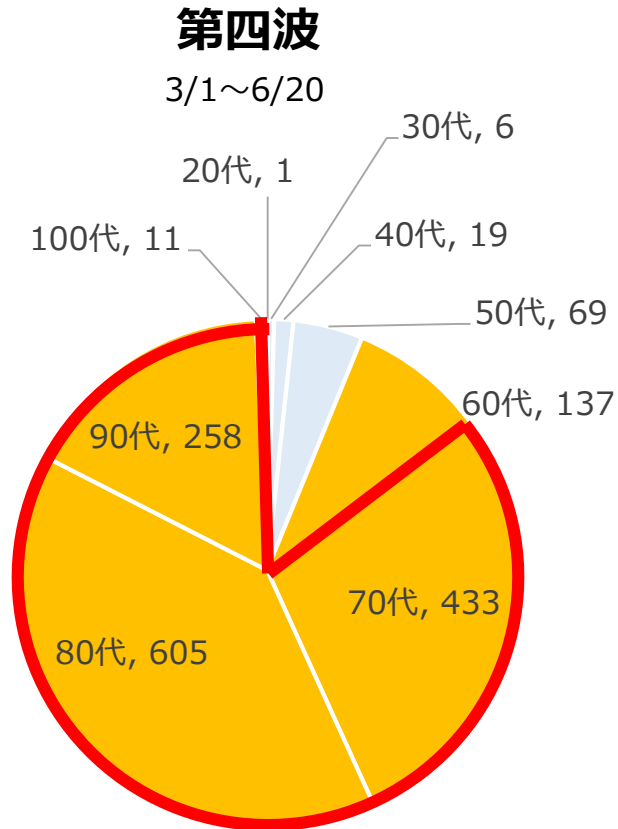


70代以上の割合：70.7%

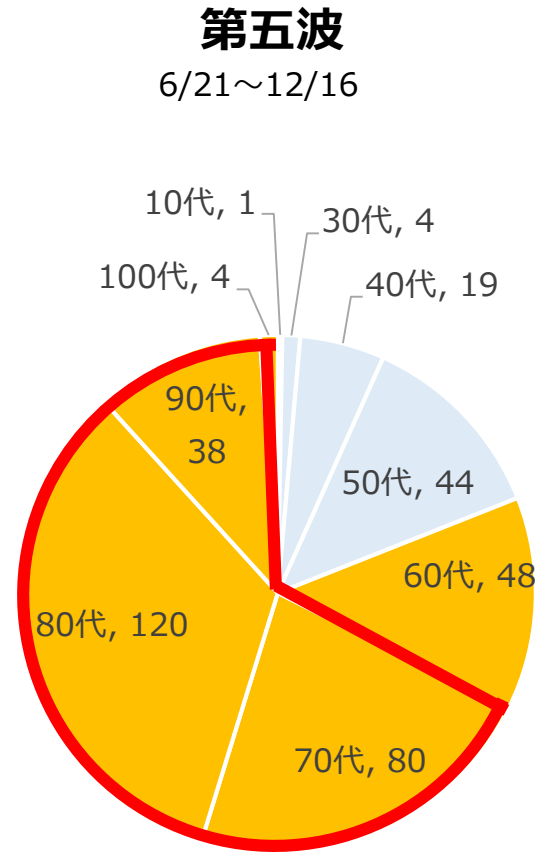
平均：68.5歳

死亡者の年代別内訳（第四波～第六波）

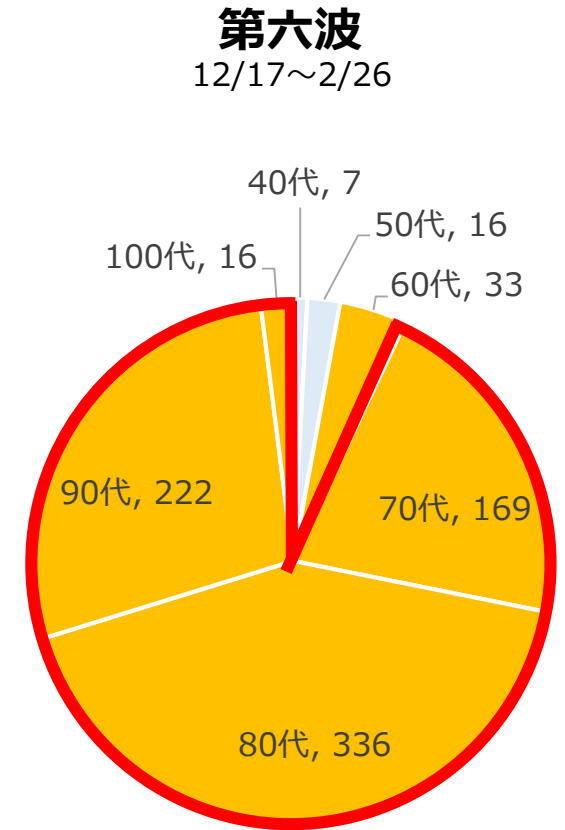
◆ 第六波においては、死亡者に占める70代以上の割合が9割を超過。



70代以上の割合：84.9%
平均：75.2歳



70代以上の割合：67.6%
平均：69.8歳



70代以上の割合：93.0%
平均：79.3歳