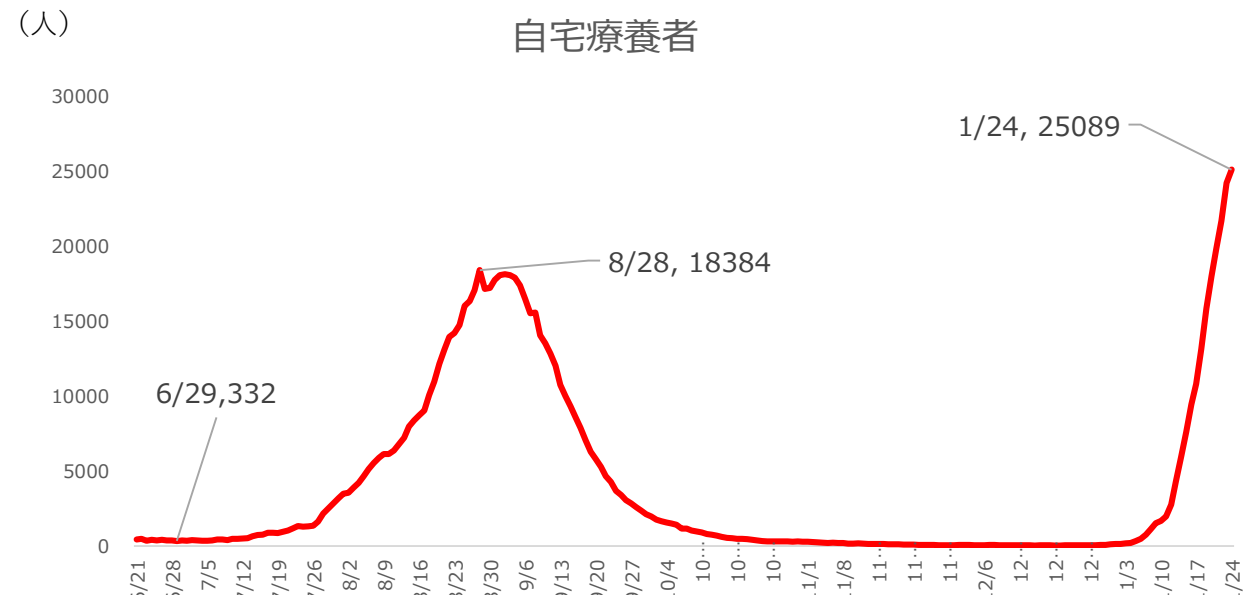
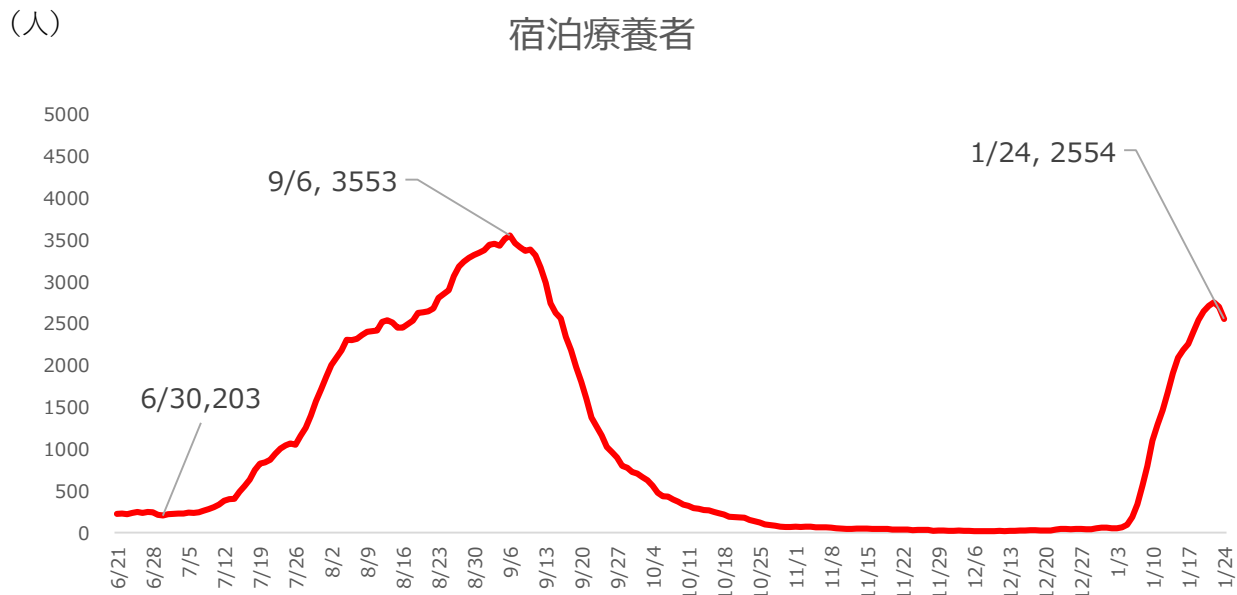
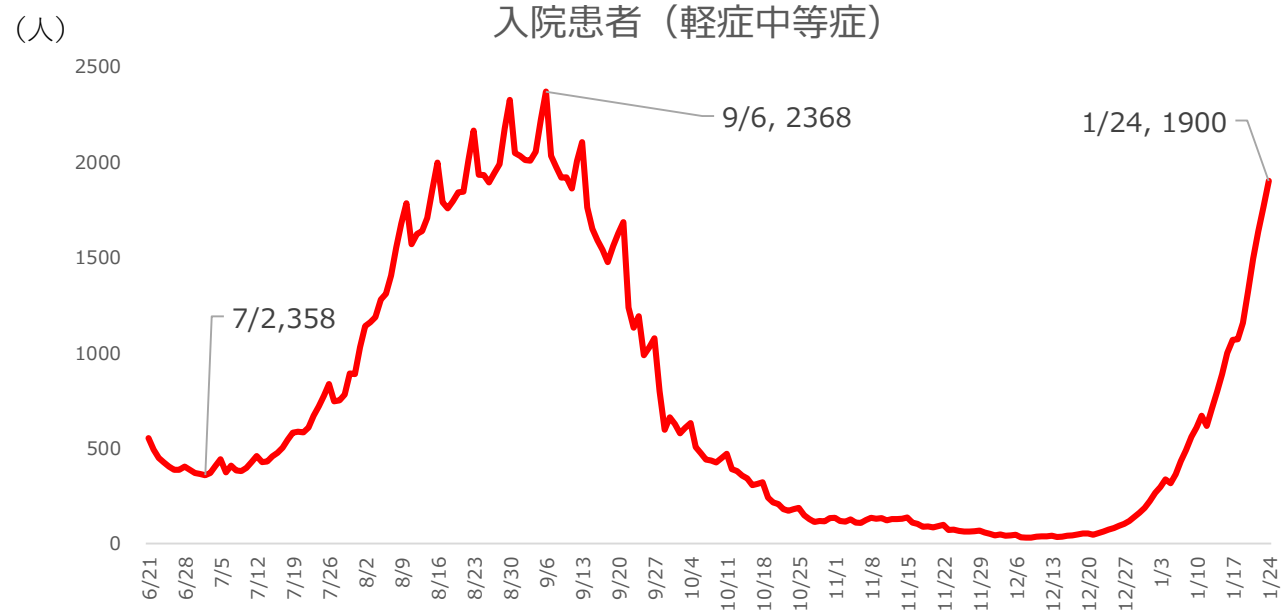
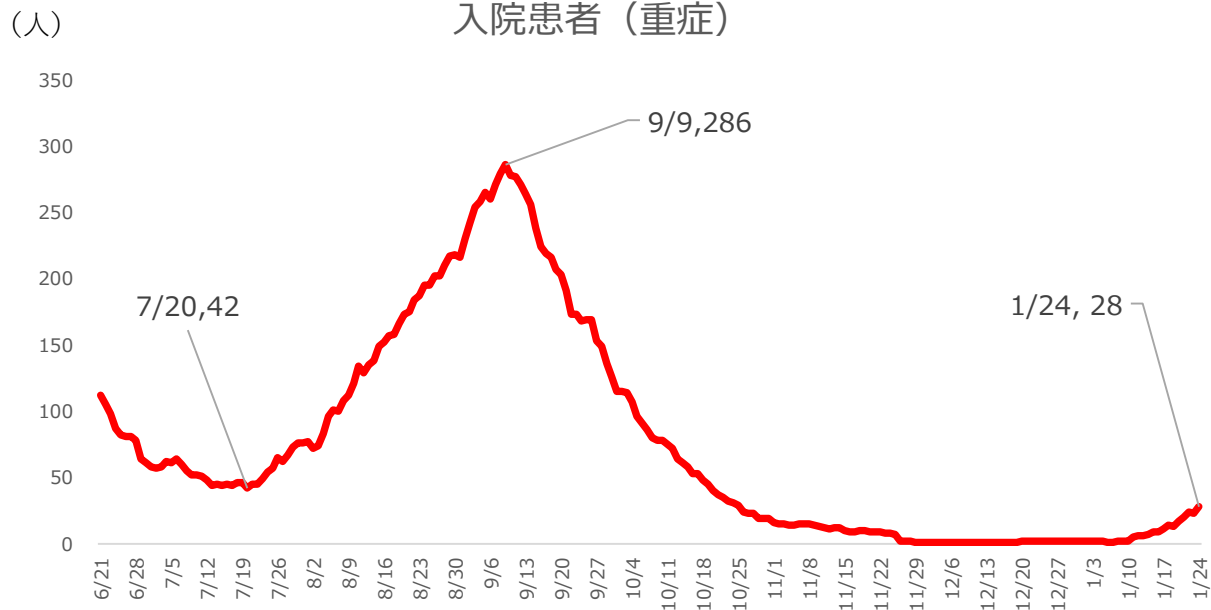


- | | | |
|---|------------|-----------|
| 1 | 入院・療養状況 | P 2 ~ 8 |
| 2 | 府民からの相談状況 | P 9 ~ 14 |
| 3 | 重症・死亡例のまとめ | P 15 ~ 19 |

1 入院・療養状況

入院・療養者数(1月24日時点)



※上記以外に、入院療養等調整中が20,572人

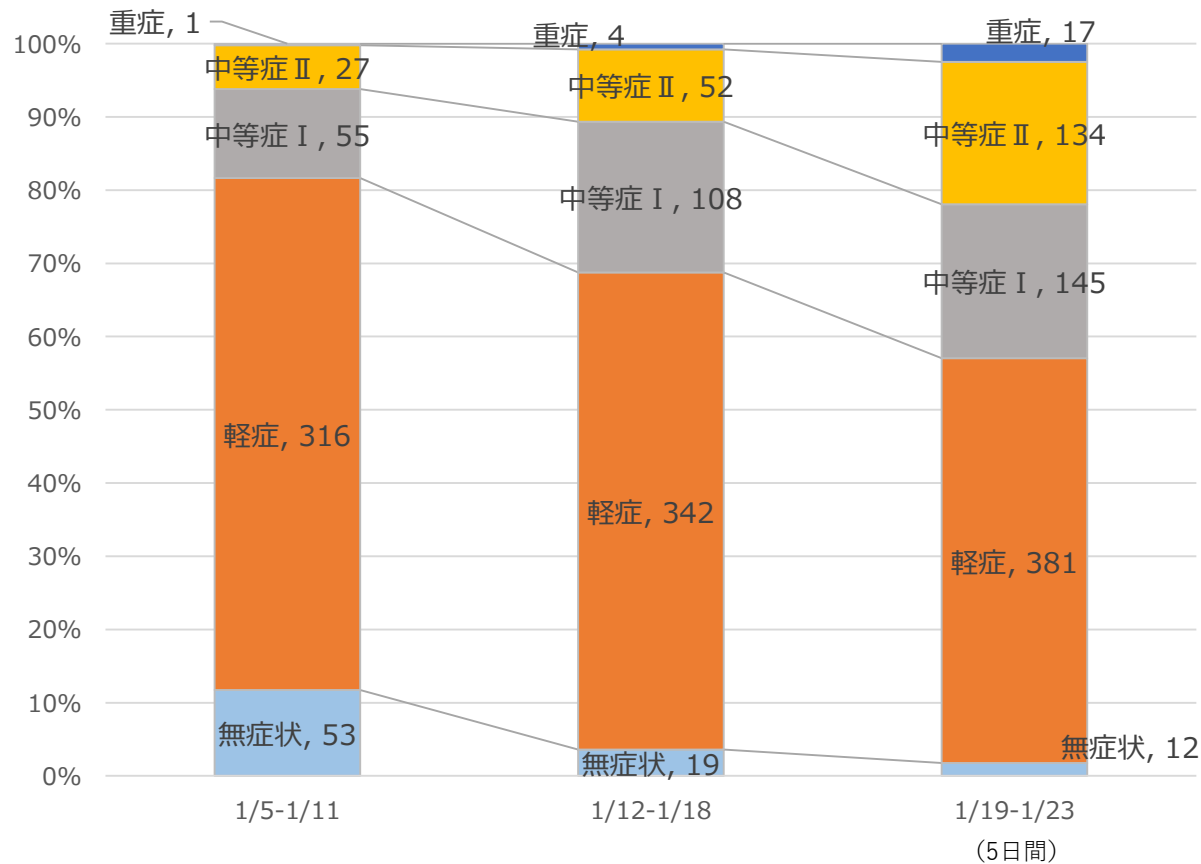
入院・療養状況(1月24日時点)

		全体病床	重症病床	軽症中等症病床	宿泊療養施設
確保計画	フェーズ1	－	170床	1,300床	800室
	フェーズ2	－	240床	2,050床	1,600室
	フェーズ3	－	330床	2,400床	2,400室
	フェーズ4	－	420床(非常事態)	2,700床	4,000室
	フェーズ5	－	610床(災害級非常事態)	3,100床(災害級非常事態)	6,000室
	フェーズ6	－	－	－	8,500室
	フェーズ7	－	－	－	10,000室(災害級非常事態)
確保数等		確保数3,753床	確保数612床	確保数3,141床	10,242室
入院・療養者数 ※別途、自宅療養 25,089人、 入院療養等調整中 20,572人		1,928人	28人	1,900人	2,554人
使用率		51.4% (1,928/3,753)	4.6% (28/612)	60.5% (1,900/3,141)	24.9% (2,554/10,242)
運用率		64.9% (1,928/2,972)	11.9% (28/235)	69.4% (1,900/2,737)	24.9% (2,554/10,242)

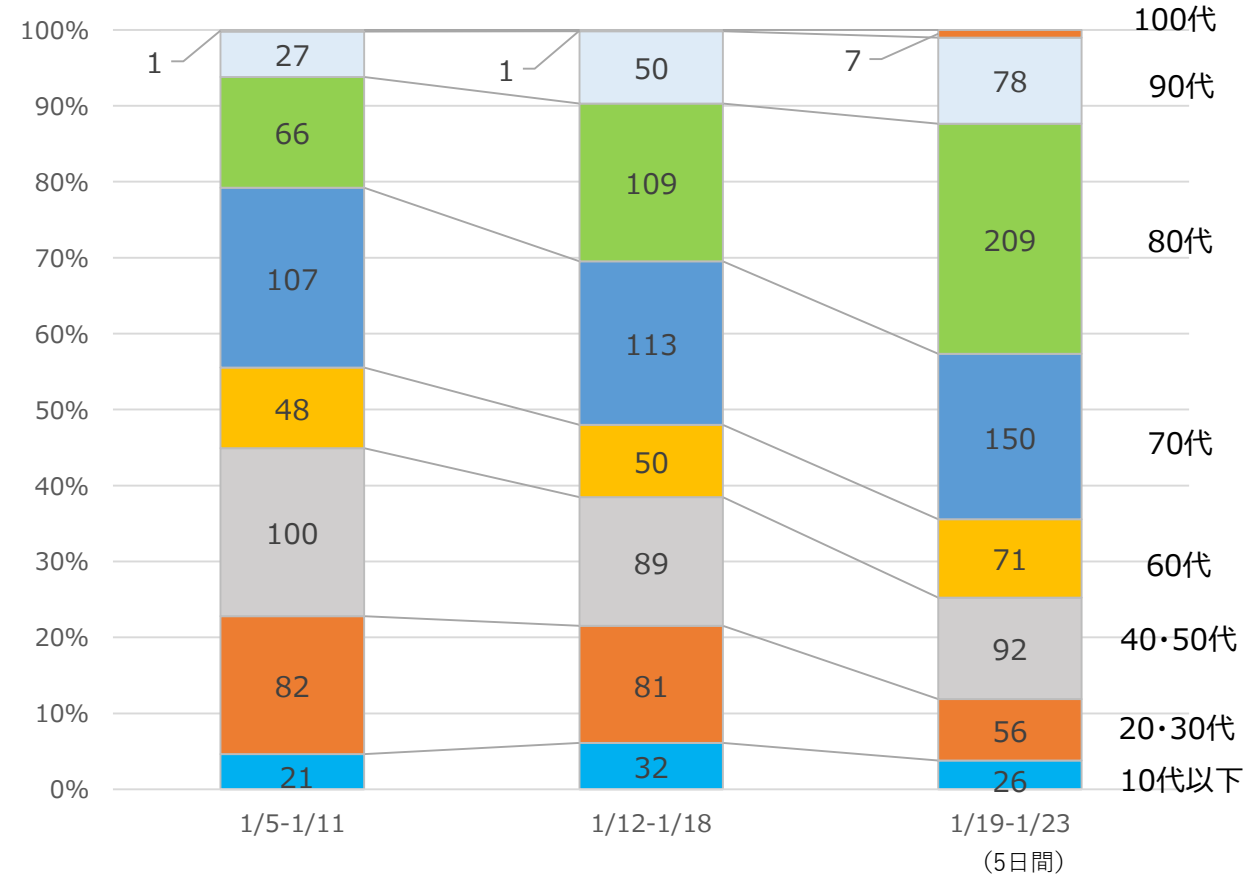
入院調整時の入院患者の症状および年代別割合

- ◆ 中等症Ⅱが全体に占める割合は、1月12日の週と比べ、直近5日間は9.9%から19.4%に増加。重症も0.8%から2.5%に増加。
- ◆ 入院患者のうち、80代は直近5日間で209名と前週の約2倍に増加。全体に占める割合は前週20.8%から30.3%に増加。

入院調整時の入院患者の症状 (1/5~1/23)



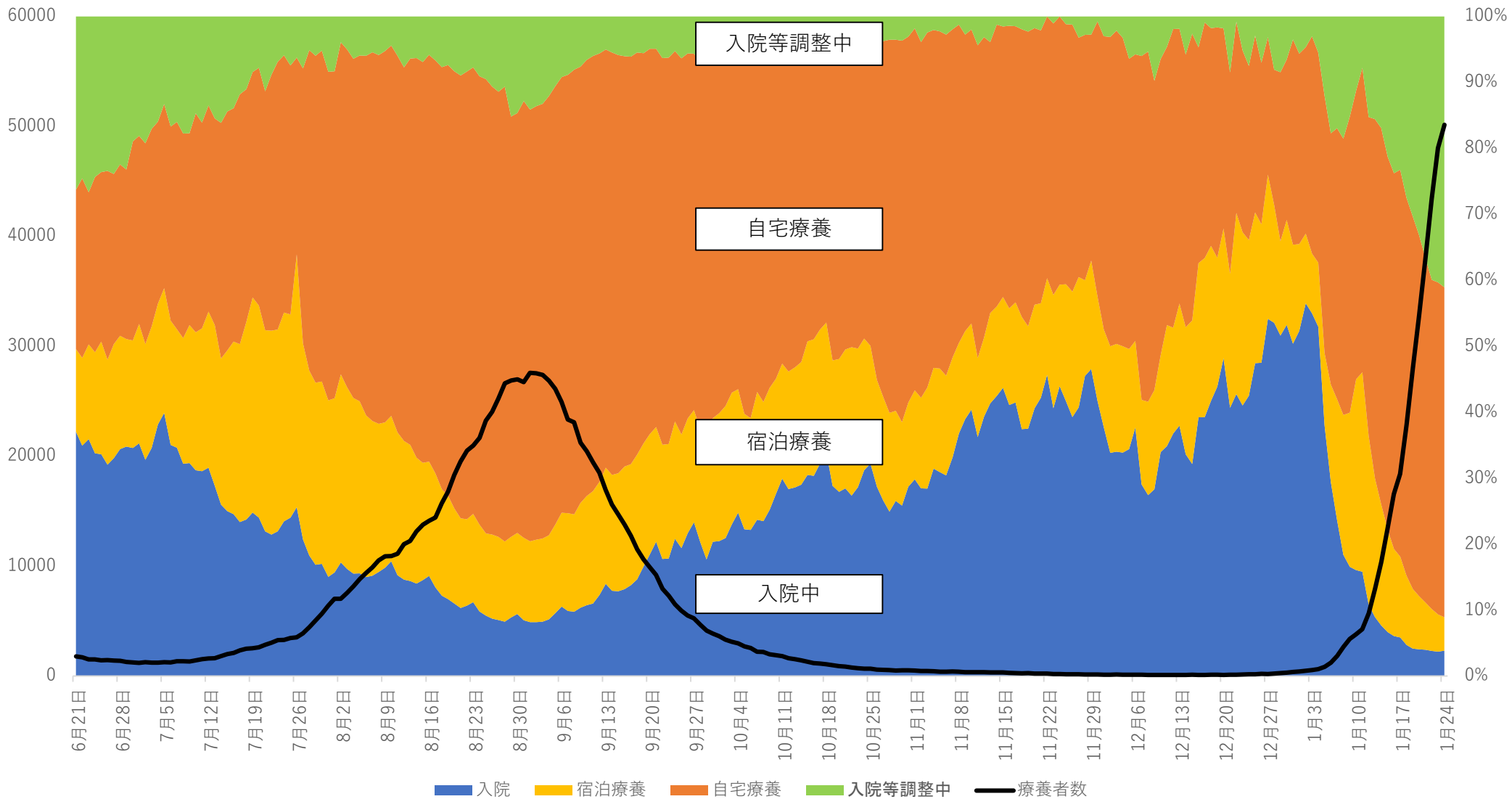
入院調整時の入院患者の年代別割合 (1/5~1/23)



※入院調整時患者症状は入院調整時の患者の症状であり、入院後に症状が変化している可能性がある
 ※「大阪府療養者情報システム (O-CIS)」のデータに基づく

入院・療養状況(1月24日時点)

◆ 入院率は、1月24日時点で3.8%。

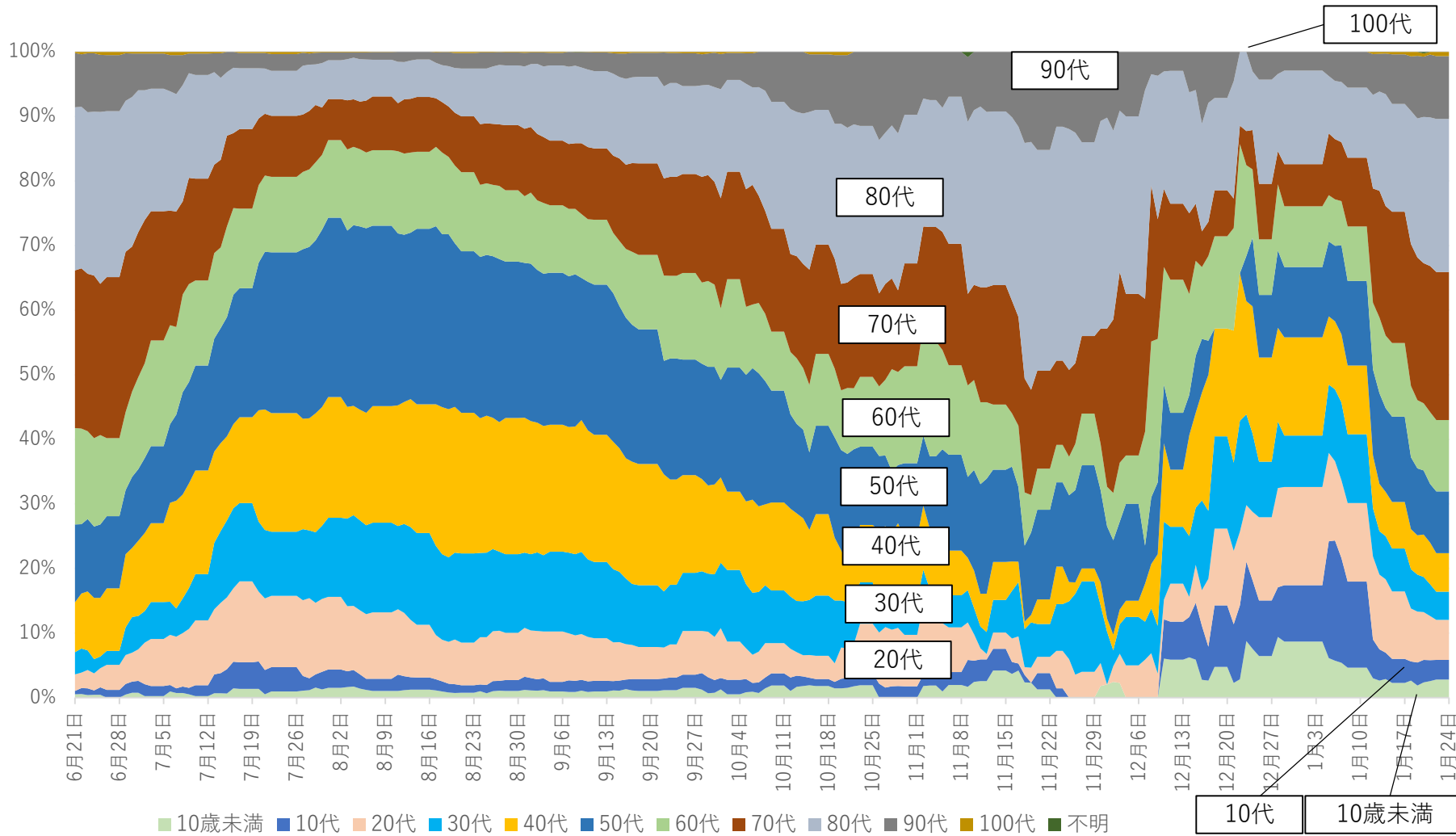


	1/24
入院等調整中	41.0%
自宅療養	50.0%
宿泊療養	5.1%
入院中	3.8%
療養者数	50,143人

※ 1月5日に患者の全員入院対応、1月7日に入院・宿泊療養対象を見直し

軽症中等症受入医療機関における入院患者数の年代別割合（1月24日時点）

◆ 1月24日時点で、60代以上は64.6%。



	1/24
100代	0.6%
90代	9.7%
80代	23.7%
70代	22.9%
60代	11.0%
50代	9.6%
40代	6.0%
30代	4.3%
20代	6.2%
10代	3.0%
10歳未満	2.8%
60代以上	64.6%
60代未満	35.2%

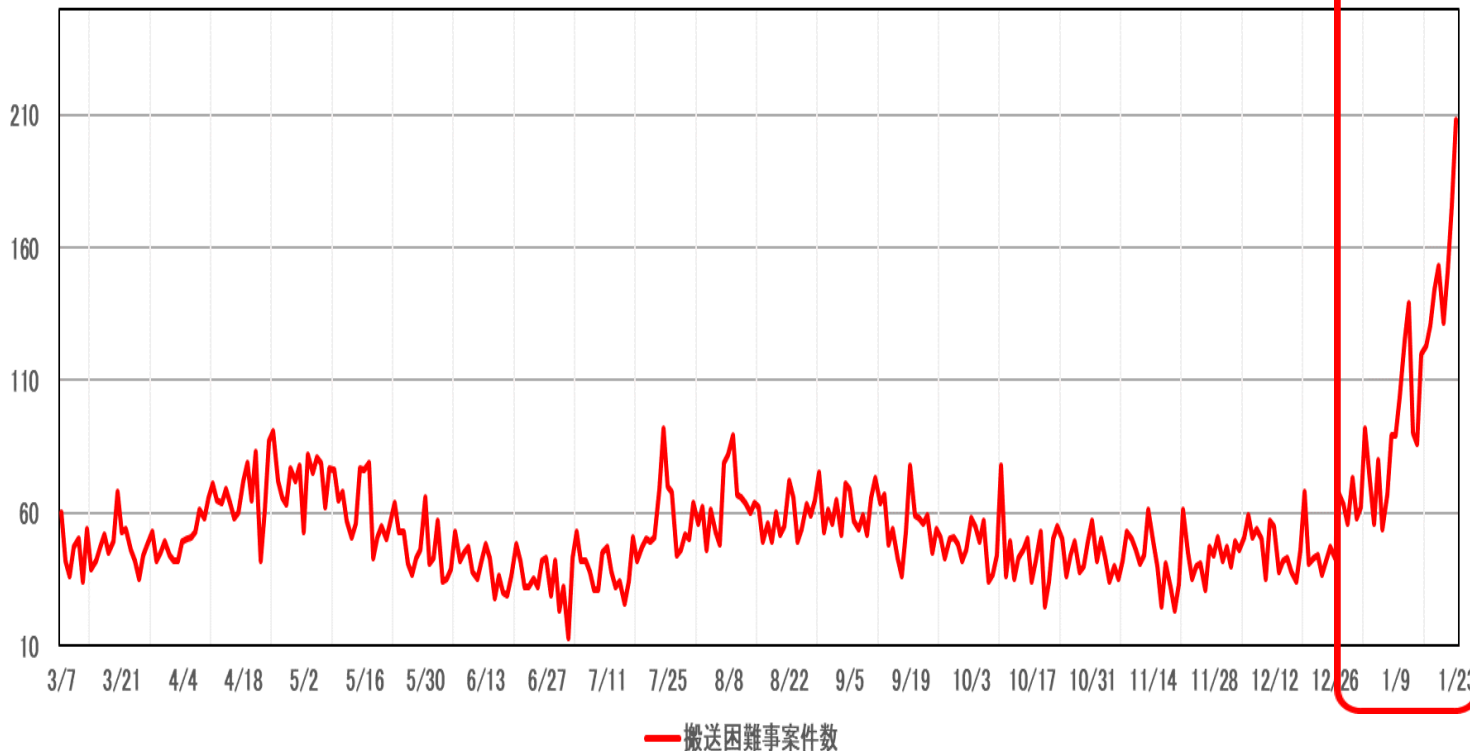
※ 1月5日に患者の全員入院対応、1月7日に入院・宿泊療養対象を見直し

一般救急患者の搬送困難事案件数

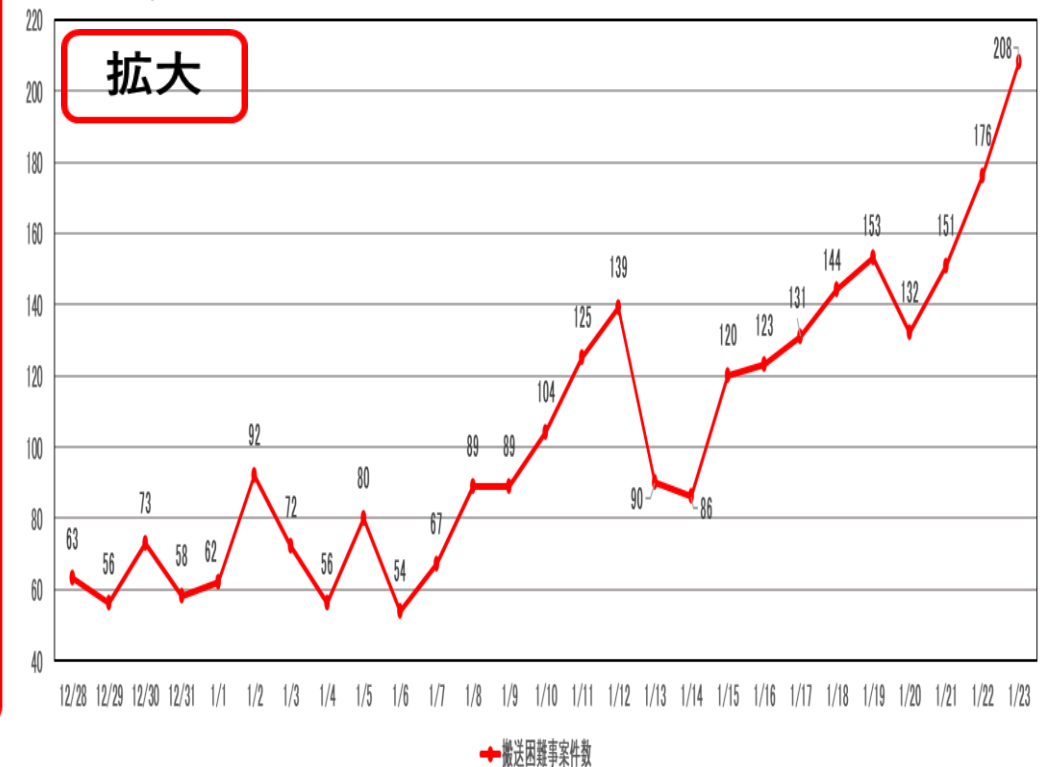
◆ 年明け以降の急激な新型コロナウイルスの感染拡大に伴い、府内の救急患者の搬送において、搬送困難事案(※)の件数が増加し、一般救急医療がひっ迫状態に近づきつつある。

(※)「医療機関への受入照会回数4回以上」かつ「現場滞在時間30分以上」の事案

大阪府(全圏域)における搬送困難事案件数(第四波以降)



大阪府(全圏域)における搬送困難事案件数



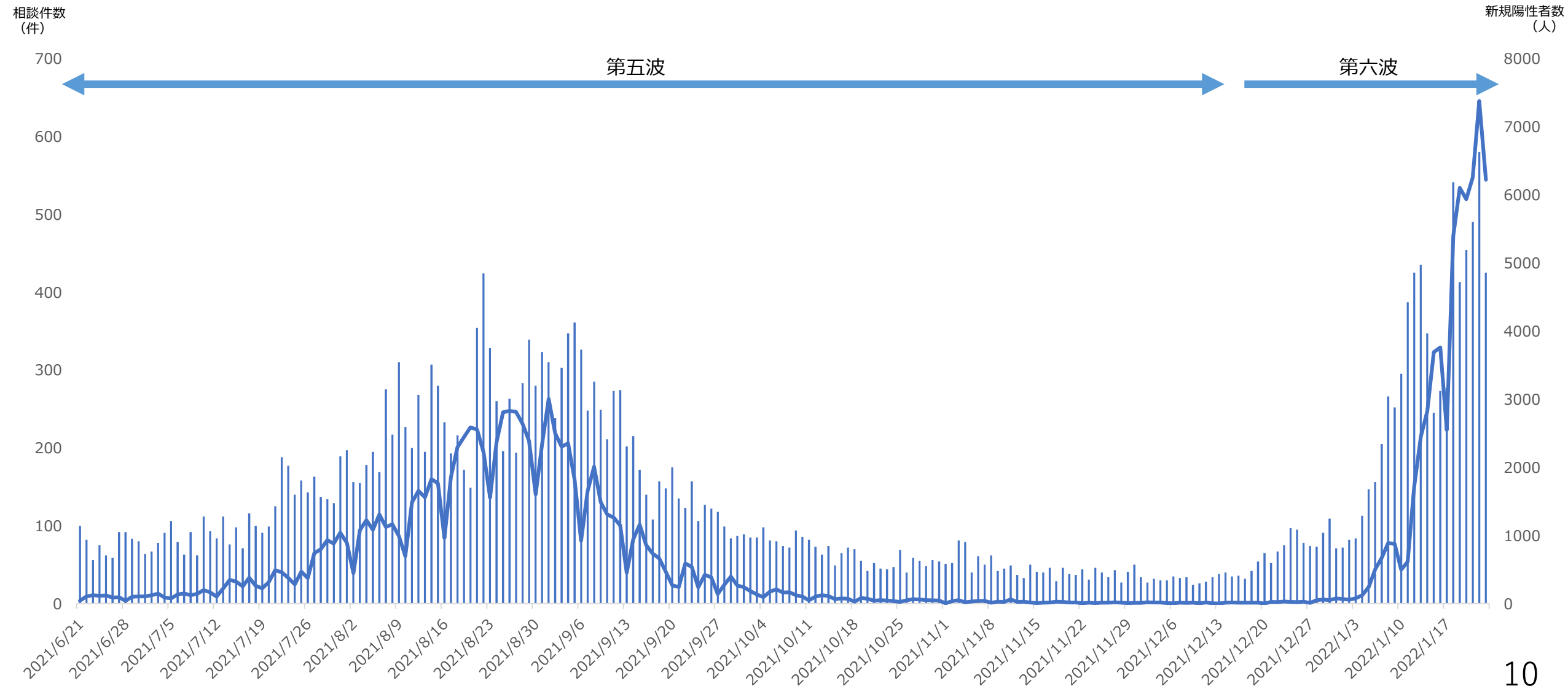
※○府内の救急告示医療機関における院内感染や発熱外来受診患者の増加に伴い、救急診療制限等が生じ、搬送困難事案件数が増加しているものと考えられる。

そのほか、新型コロナ患者の受入れや発熱外来の体制の確保等、診療体制の変更(人員配置等)による影響も考えられる。

2 府民からの相談状況

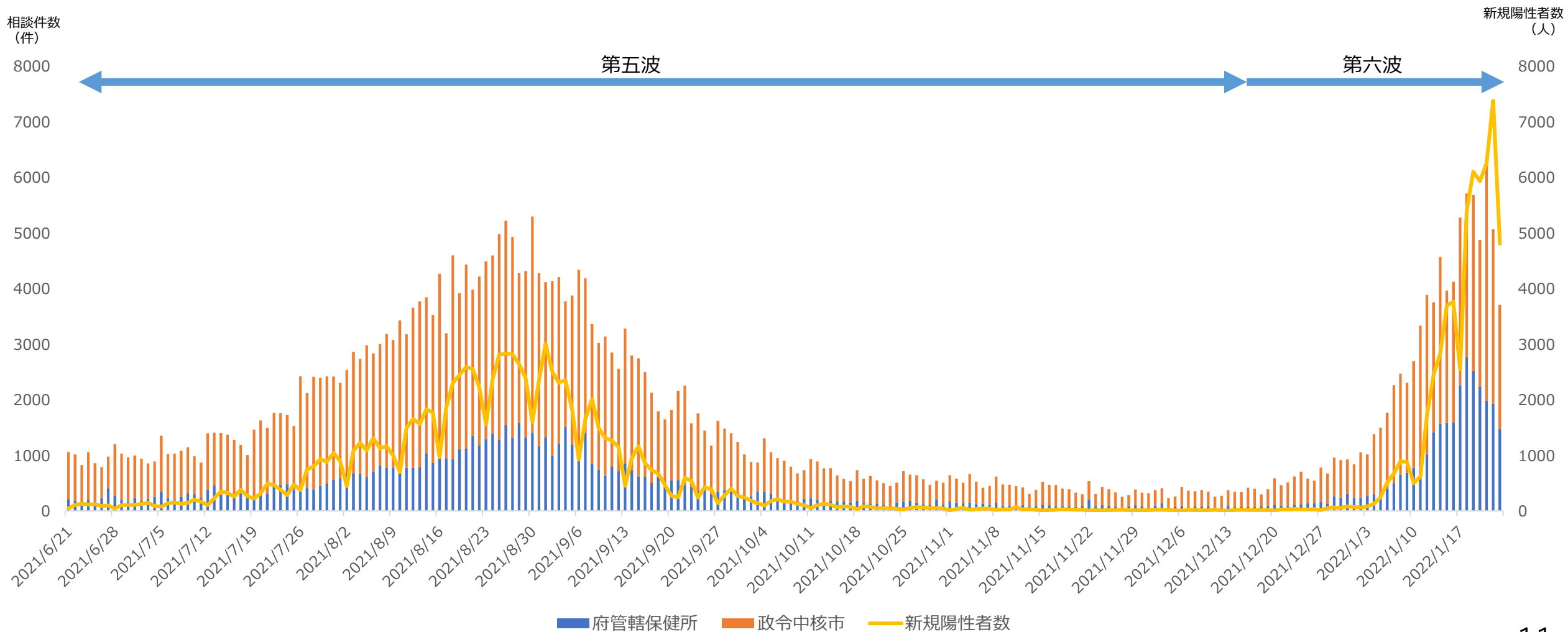
府民向け相談窓口の相談件数の推移

◆ 府民向け相談窓口において、一般的な健康相談やその他の相談に関して、府民からの相談を受け付け。
(1月17日に、5回線から17回線に増強 全日9時～18時)
相談件数は、1月から急増し、直近で500件程度。



新型コロナ受診相談センター相談件数の推移（1月23日時点）

- ◆ 新型コロナ受診相談センターにおいて、感染の疑いや、陽性者と濃厚接触の可能性、後遺症の症状がある場合の府民からの相談を受け付け（全日24時間受付）。相談件数は、1月から急増し、直近1週間の平均は5300件程度。

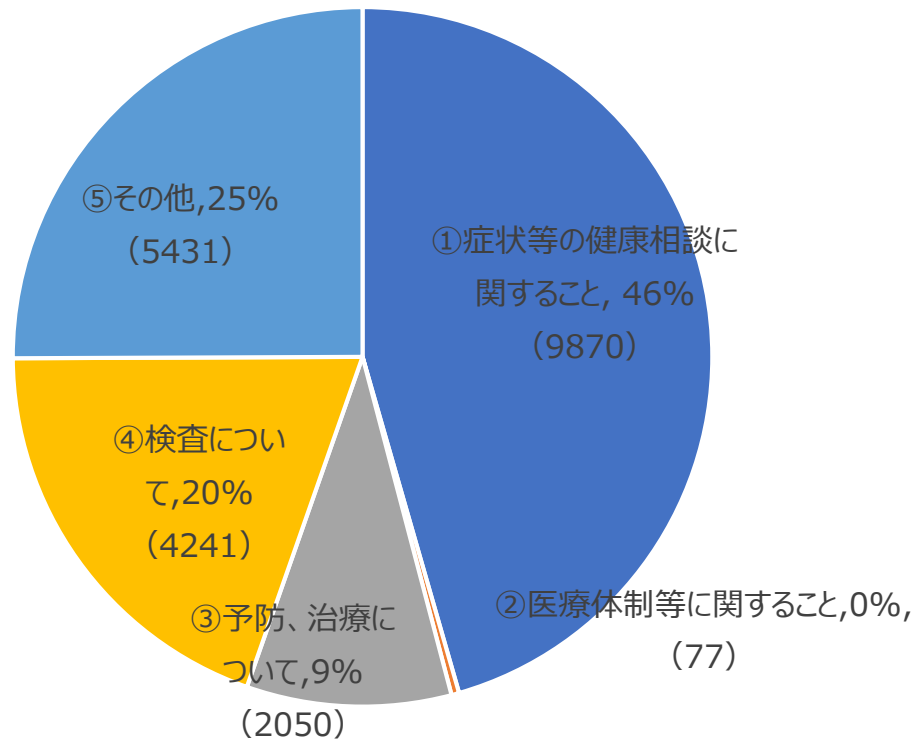


※ 1月15日以降については、暫定値

新型コロナ受診相談センターへの相談内容（1月23日時点）

◆ 新型コロナ受診相談センターへの相談内容としては、症状等の健康相談に関することが5割前後で推移。検査に関することが2割程度。

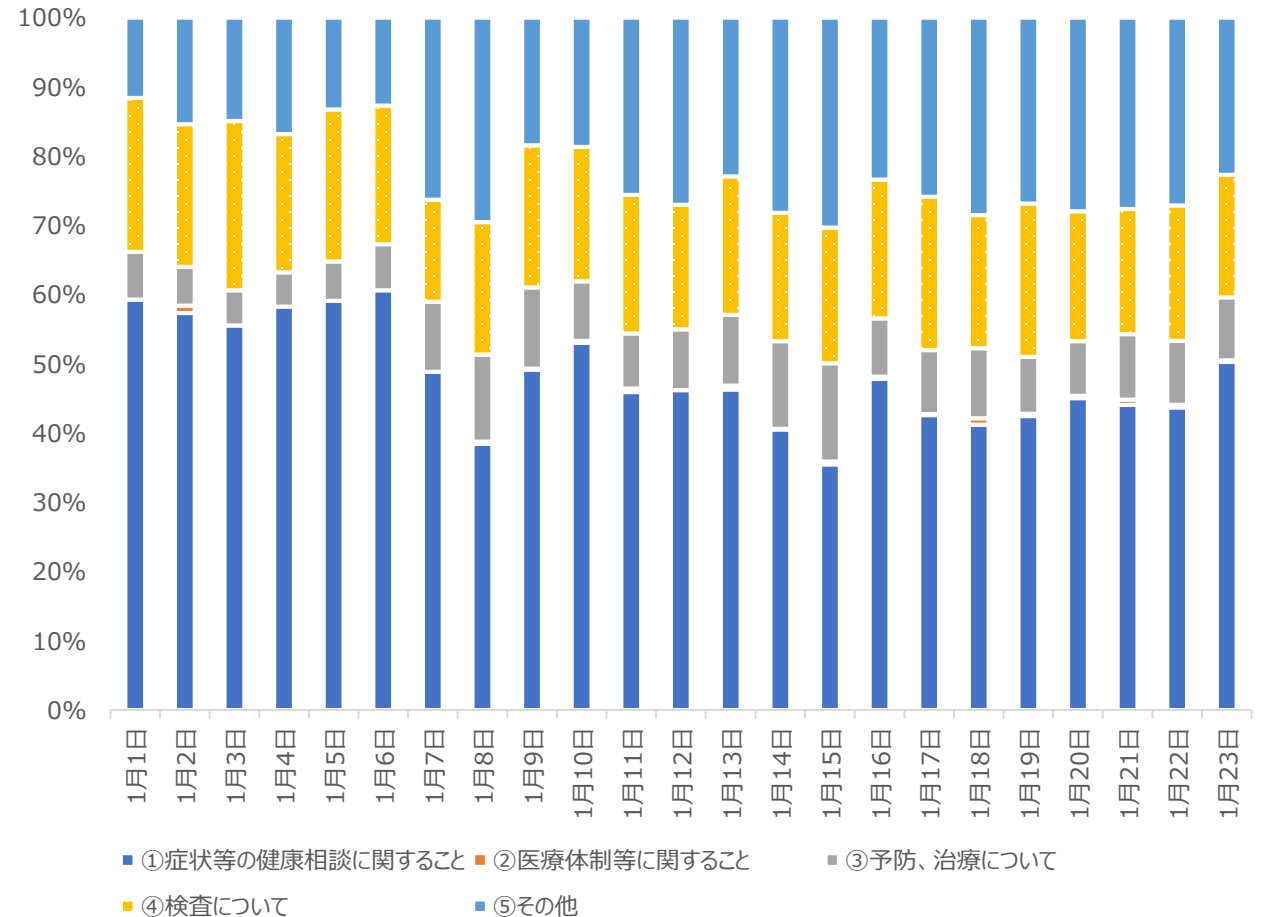
新型コロナ受診相談センター相談内容（1/1～1/23）



※その他：渡航に関すること、府の公表内容に関することなど

※保健所対応分を除く

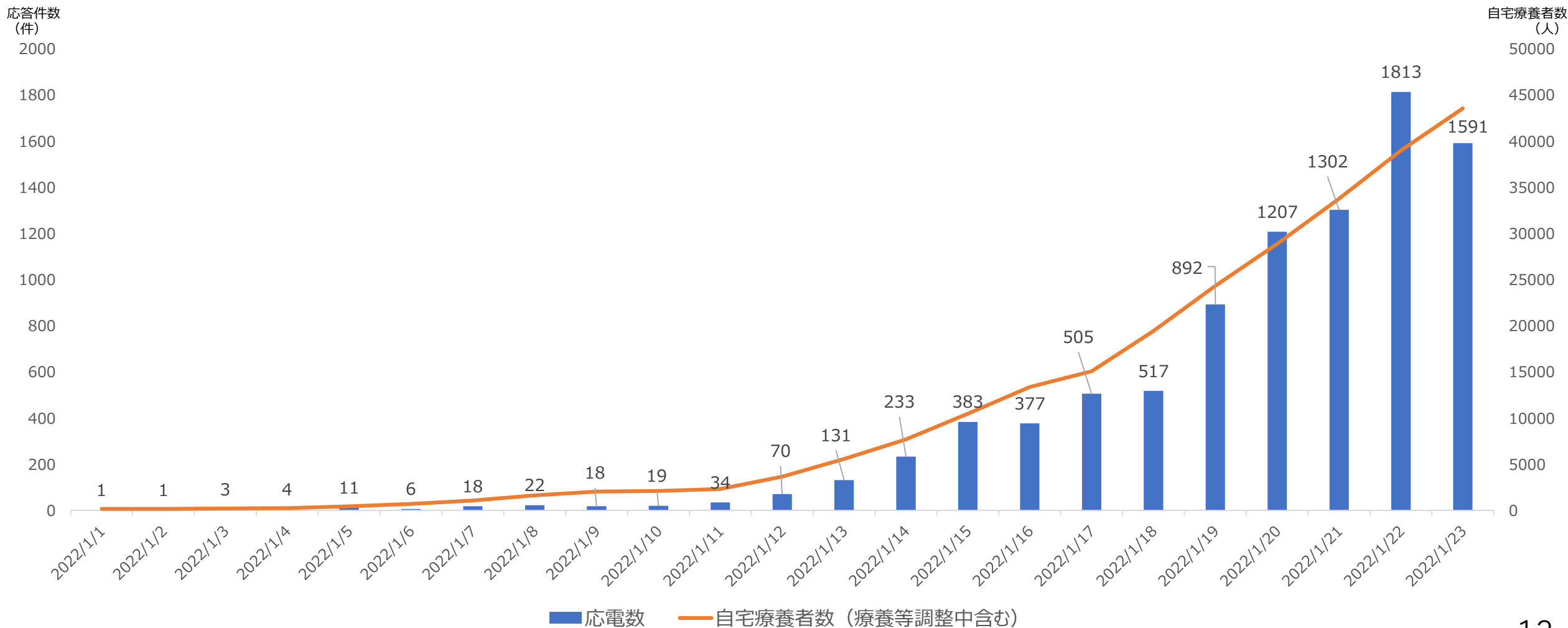
新型コロナ受診相談センター相談内容



※保健所対応分を除く

大阪府自宅待機者等24時間緊急サポートセンター（自宅待機SOS）相談件数の推移

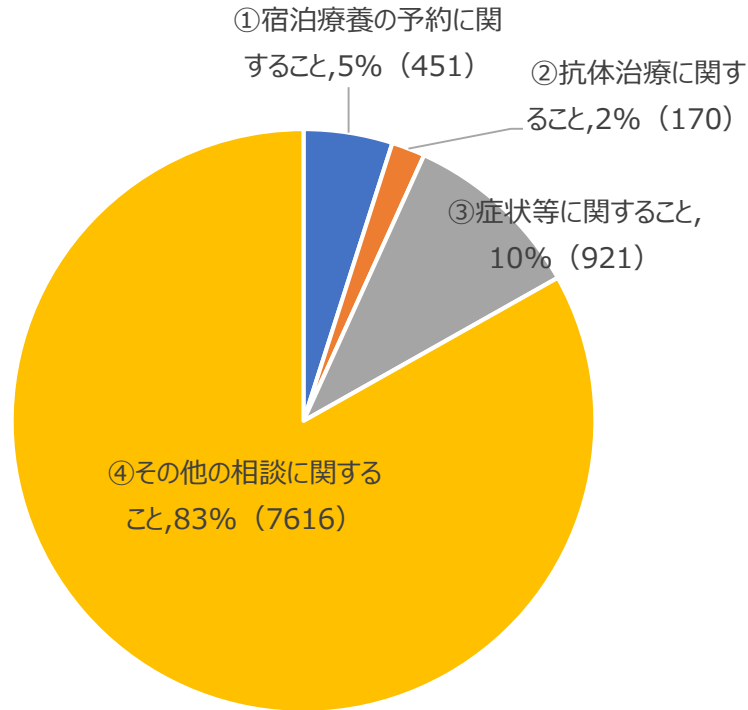
◆ 大阪府自宅待機者等24時間緊急サポートセンター（自宅待機SOS）において、陽性判明後、自宅待機中や自宅療養中で、陽性判明日から2日経過しても保健所から連絡がない、夜間・休日に体調が悪化し、健康相談（医療機関を受診）したいという場合の府民からの連絡を受け付け。（1月17日から150回線 全日24時間受付）
相談件数（応答数）は、自宅療養者（療養等調整中含む）数の急増に伴い、直近で2,000件弱に増加。



大阪府自宅待機者等24時間緊急サポートセンター（自宅待機SOS）への相談内容

◆ 抗体治療医療機関や外来・オンライン診療等への案内をはじめ、様々な相談が寄せられている。

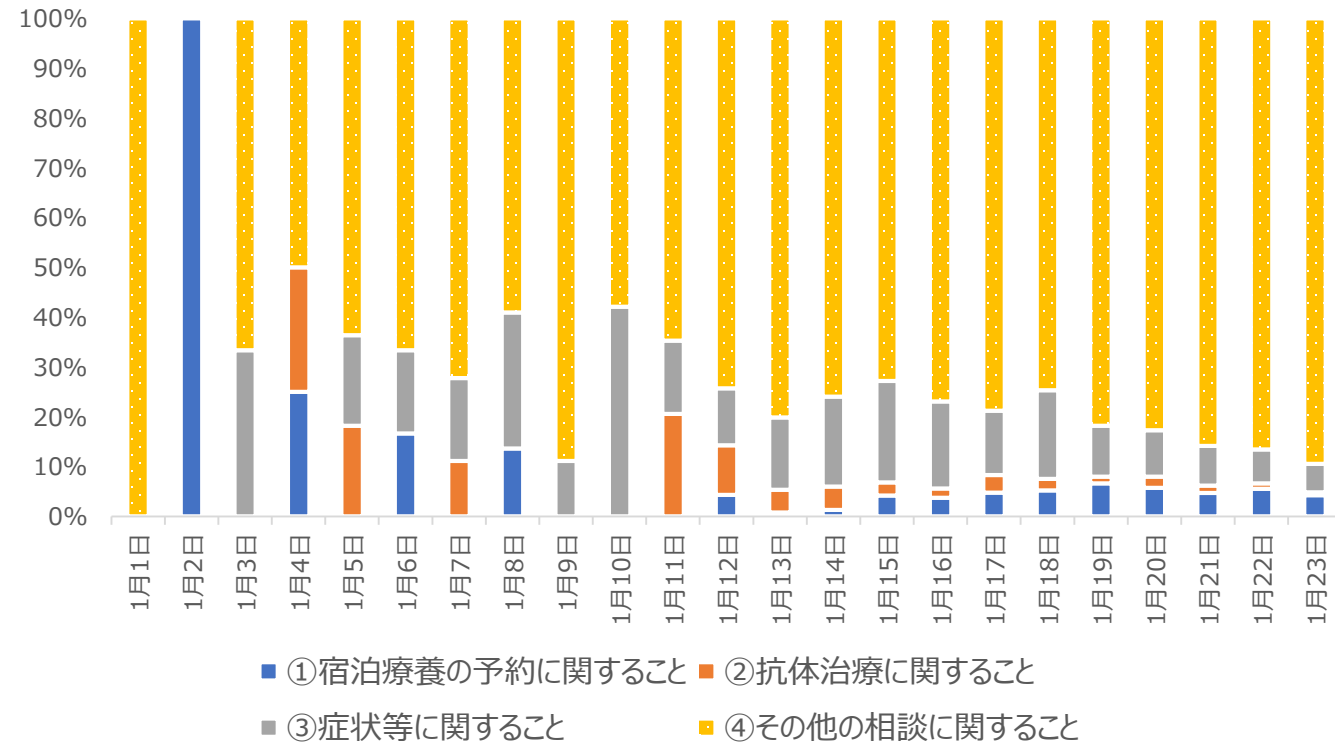
大阪府自宅待機者等24時間緊急サポートセンター相談内容（1/1～1/23）



④その他の相談に関する事

- ・療養期間、解除に関する事
- ・抗体治療医療機関に関する事
- ・オンライン診療機関又は薬局に関する事
- ・基礎疾患の管理に関する事
- ・提供サービスに関する事
- ・搬送事業者に関する事
- ・抗体治療薬に関する事
- ・外来診療医療機関に関する事
- ・訪問看護ステーションに関する事
- ・パルスオキシメーター貸出・配食サービス など

大阪府自宅待機者等24時間緊急サポートセンター相談内容（日別）



主な案内先	件数（応答数9,158件中）
抗体治療へ案内	1 5 4 件
外来・オンライン診療等へ案内	2 5 1 件
宿泊療養施設へ入所	1 3 9 件

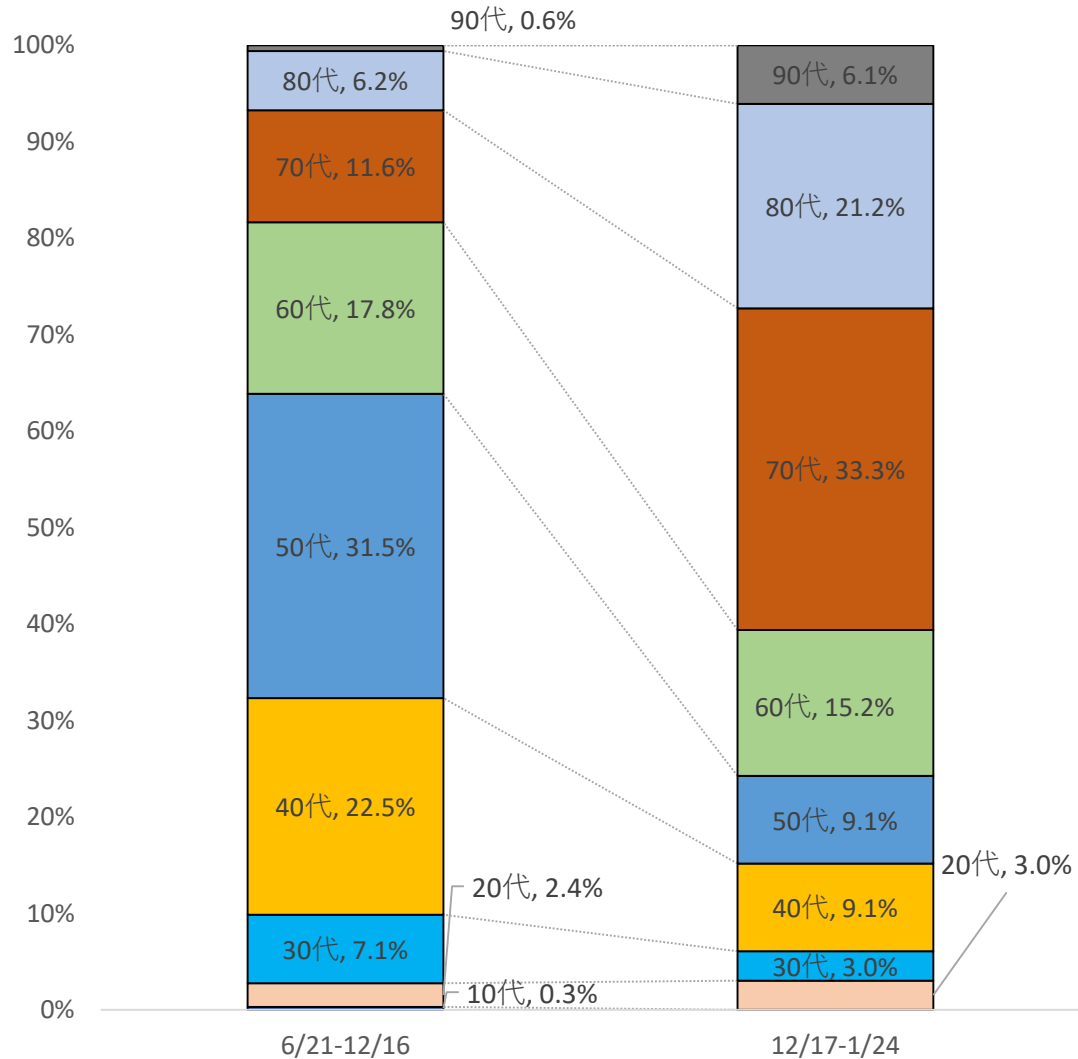
3 重症・死亡例のまとめ

年代別新規重症者の内訳（公表日別）（1月24日時点）

※重症者数は、対応可能な軽症中等症患者受入医療機関等において治療継続をしている重症者（4/6～7/12）や他府県で受け入れている重症者（4/22～5/10）を含む。

◆ 第六波においては、現時点で33人中25人が60代以上で、全体の約75%。

※100代の新規重症者は0名



	第五波 (R3.6/21～12/16)	第六波 (R3.12/17～R4.1/24時点)
新規陽性者数累計	100,891人	50,143人
新規重症者数	1,024人	33人
30代以下	101人 (9.9%)	2人 (6.1%)
40・50代の割合	553人 (54.0%)	6人 (18.2%)
60代以上の割合	370人 (36.1%)	25人 (75.8%)

※新規重症者を公表日別に集計しているため、陽性判明日別に集計した各波の重症者数と人数が一致しない場合がある。
 ※第六波の各年代の割合は、1月24日時点までの新規重症者数に基づく。今後、新規重症者の推移により変動。

年代別重症化率及び死亡率の推移（陽性判明日別）（令和4年1月23日時点）

※重症者数は、対応可能な軽症中等症患者受入医療機関等において治療継続をしている重症者（4/6～7/12）や他府県で受け入れている重症者（4/22～5/10）を含む。

重症化率	第一波 (R2.1/29-6/13)			第二波 (R2.6/14-10/9)			第三波 (R2.10/10-R3.2/28)			第四波 (R3.3/1-6/20)			第五波 (R3.6/21-12/16)			第六波（1/23時点） (R3.12/17-)		
	新規陽性者数	重症者数	重症化率	新規陽性者数	重症者数	重症化率	新規陽性者数	重症者数	重症化率	新規陽性者数	重症者数	重症化率	新規陽性者数	重症者数	重症化率	新規陽性者数	重症者数	重症化率
19歳以下	79	1	1.3%	839	0	0.0%	3704	1	0.0%	6629	2	0.0%	22424	3	0.0%	15167	0	0.0%
20・30代	654	7	1.1%	4420	3	0.1%	11733	16	0.1%	19778	61	0.3%	44077	99	0.2%	26006	2	0.01%
40・50代	564	36	6.4%	2207	52	2.4%	9845	184	1.9%	15845	494	3.1%	26463	554	2.1%	12790	5	0.04%
60代以上	489	103	21.1%	1805	177	9.8%	10782	947	8.8%	12950	1200	9.3%	7821	368	4.7%	5258	20	0.4%
総計	1786	147	8.2%	9271	232	2.5%	36064	1148	3.2%	55318	1757	3.2%	100891	1024	1.0%	59353	27	0.05%

死亡率	第一波 (R2.1/29-6/13)			第二波 (R2.6/14-10/9)			第三波 (R2.10/10-R3.2/28)			第四波 (R3.3/1-6/20)			第五波 (R3.6/21-12/16)			第六波（1/23時点） (R3.12/17-)		
	新規陽性者数	死亡者数	死亡率	新規陽性者数	死亡者数	死亡率	新規陽性者数	死亡者数	死亡率	新規陽性者数	死亡者数	死亡率	新規陽性者数	死亡者数	死亡率	新規陽性者数	死亡者数	死亡率
19歳以下	79	0	0.0%	839	0	0.0%	3704	0	0.0%	6629	0	0.0%	22424	1	0.0%	15167	0	0.0%
20・30代	654	0	0.0%	4420	0	0.0%	11733	1	0.0%	19778	7	0.0%	44077	4	0.0%	26006	0	0.0%
40・50代	564	6	1.1%	2207	4	0.2%	9845	17	0.2%	15845	88	0.6%	26464	63	0.2%	12790	1	0.01%
60代以上	489	81	16.6%	1805	138	7.6%	10782	920	8.5%	12950	1444	11.2%	7820	290	3.7%	5258	13	0.2%
総計	1786	87	4.9%	9271	142	1.5%	36064	938	2.6%	55318	1539	2.8%	100891	358	0.4%	59353	14	0.02%

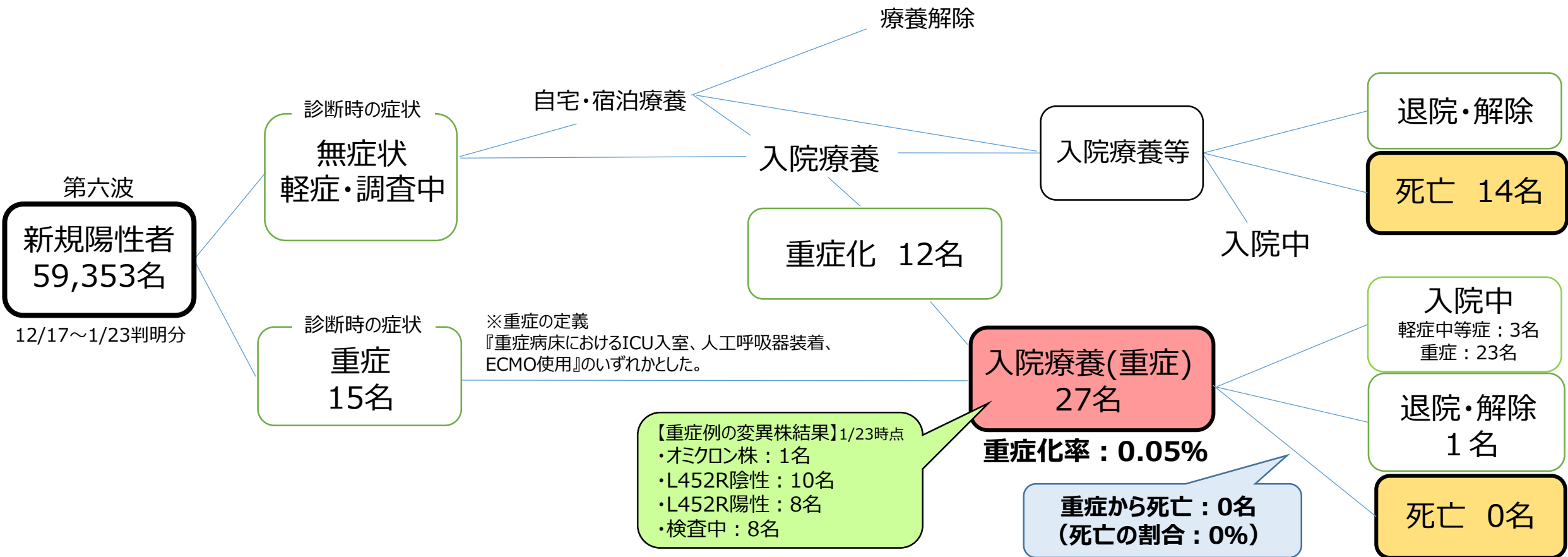
※死亡率：新規陽性者数に占める死亡者の割合。

※重症化率及び死亡率は1月23日判明時点までの重症及び死亡者数に基づく。今後、重症及び死亡者数・新規陽性者数の推移により変動

【第六波】重症及び死亡例のまとめ（令和4年1月23日判明時点）

※死亡率：新規陽性者に占める死亡者の割合

重症及び死亡例の経過



全国と大阪府の陽性者数と死亡者数（死亡率）の比較

2022/1/23判明時点

	累計 陽性者数	第一波	第二波	第三波	第四波	第五波	第六波	死亡者数 (死亡率)	第一波	第二波	第三波	第四波	第五波	第六波
		2020年 6/13まで	6/14~ 10/9	10/10~ 2/28	3/1~ 6/20	6/21~ 12/16	12/17~ 1/23		2020年 6/13まで	6/14~ 10/9	10/10~ 2/28	3/1~ 6/20	6/21~ 12/16	12/17~ 1/23
大阪府	262,683	1,786	9,271	36,064	55,318	100,891	59,353	3,078 (1.2%)	87 (4.9%)	142 (1.5%)	938 (2.6%)	1,539 (2.8%)	358 (0.4%)	14 (0.02%)
全国	2,112,561	17,179	70,012	343,342	350,398	943,478	388,152	18,482 (0.9%)	925 (5.4%)	698 (1.0%)	6,262 (1.8%)	6,510 (1.9%)	3,973 (0.4%)	114 (0.03%)

死亡：14名
死亡率：0.02%

※重症率及び死亡率は1月23日判明時点までの重症及び死亡者数に基く。今後、重症及び死亡者数・新規陽性者数の推移により変動

※チャーター機帰国者、クルーズ船乗客、空港検査は含まれていない。全国は厚生労働省公表資料（1/23の国内の発生状況）より集計。

【第六波】重症及び死亡例のまとめ（令和4年1月23日判明時点）

◆ 現時点では、事例数が少ないことから、統計的な分析が困難。

【重症例の変異株結果とワクチン接種状況】

(変異株結果は1/23時点)

	合計	ワクチン接種状況		
		2回接種済	接種なし・不明	1回接種済
オミクロン株	1	1		
L452R陰性	10	2	8	
L452R陽性	8	5	3	
検査中	8	1	7	
総計	27	9	18	0

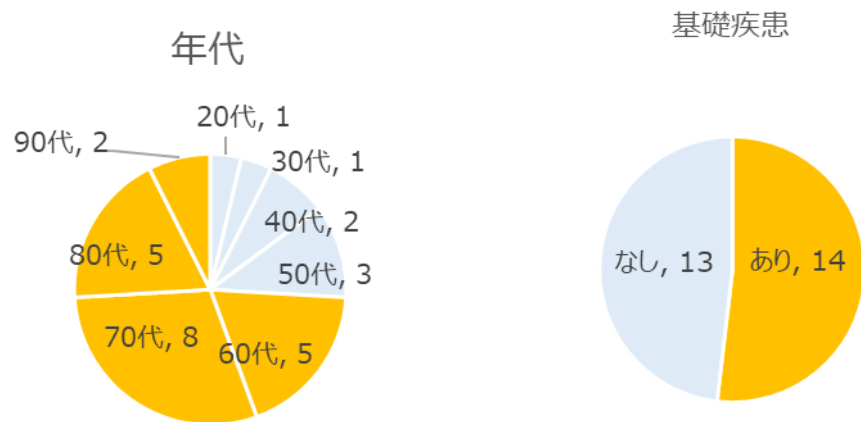
【死亡例の変異株結果とワクチン接種状況】

(変異株結果は1/23時点)

	合計	ワクチン接種状況		
		2回接種済	接種なし・不明	1回接種済
オミクロン株	2	2		
検査不可※1	9	3	6	
その他※2	2	1	1	
検査中	1		1	
総計	14	6	8	0

※1：判定不能含む。 ※2：初発患者がL452R陽性のため検査未実施：2名

【重症例の年代・基礎疾患】



【死亡例の年代・基礎疾患】

