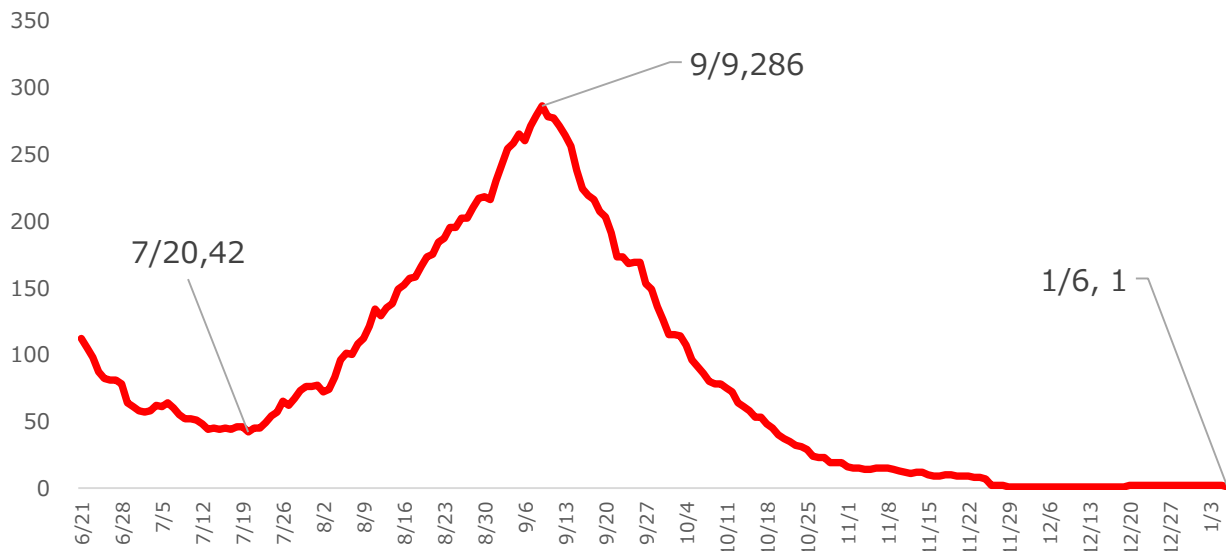


- 1 入院・療養状況 P 2 ~ 8
- 2 重症・死亡例のまとめ P 9 ~ 15

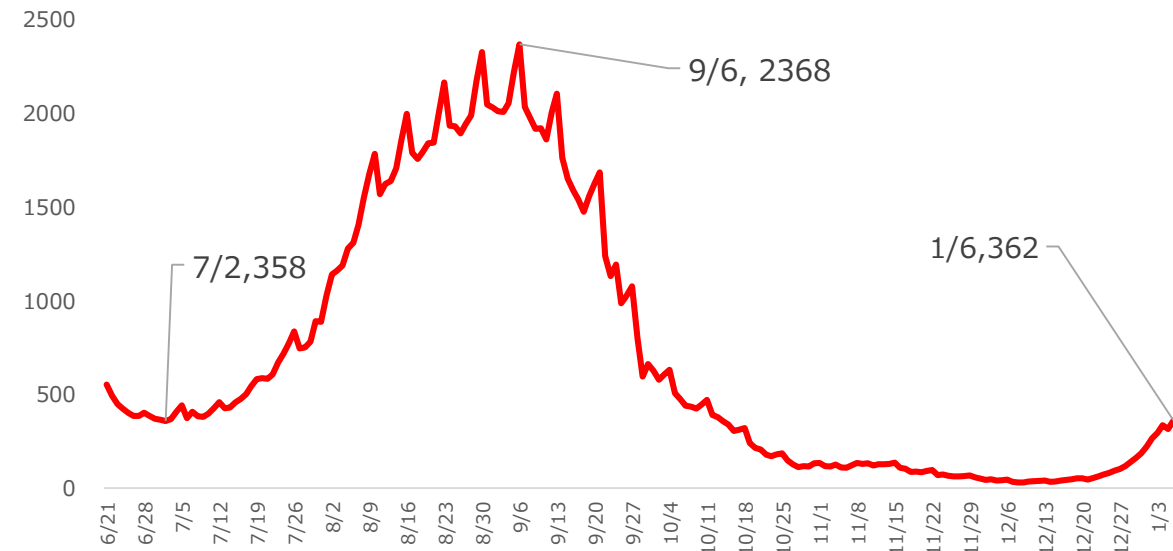
# 1 入院・療養状況

# 入院・療養者数(1月6日時点)

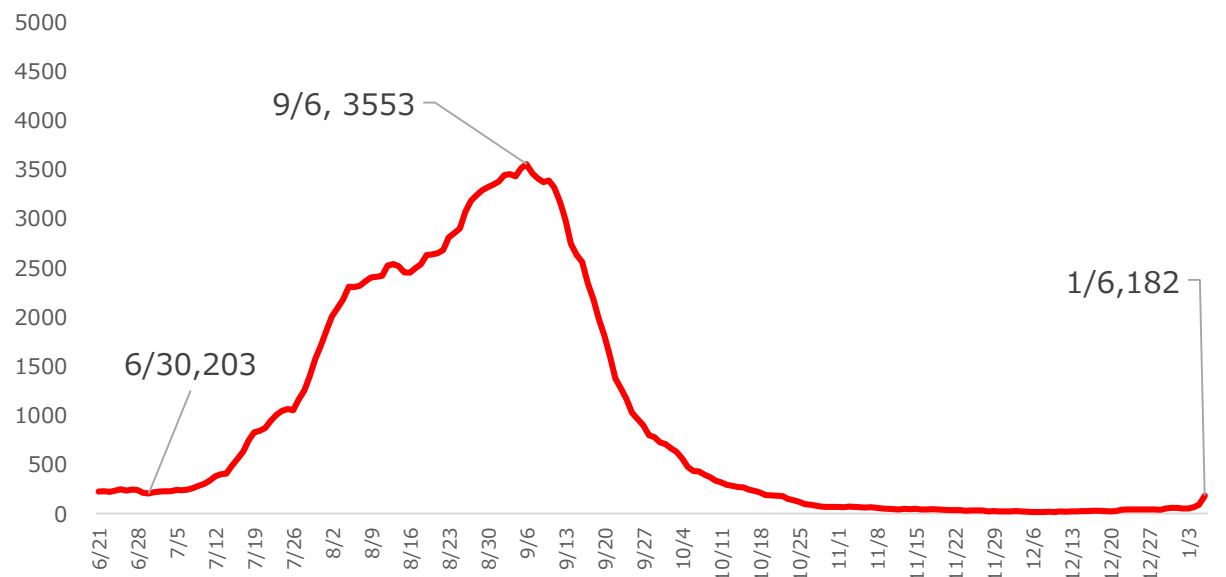
## 入院患者(重症)



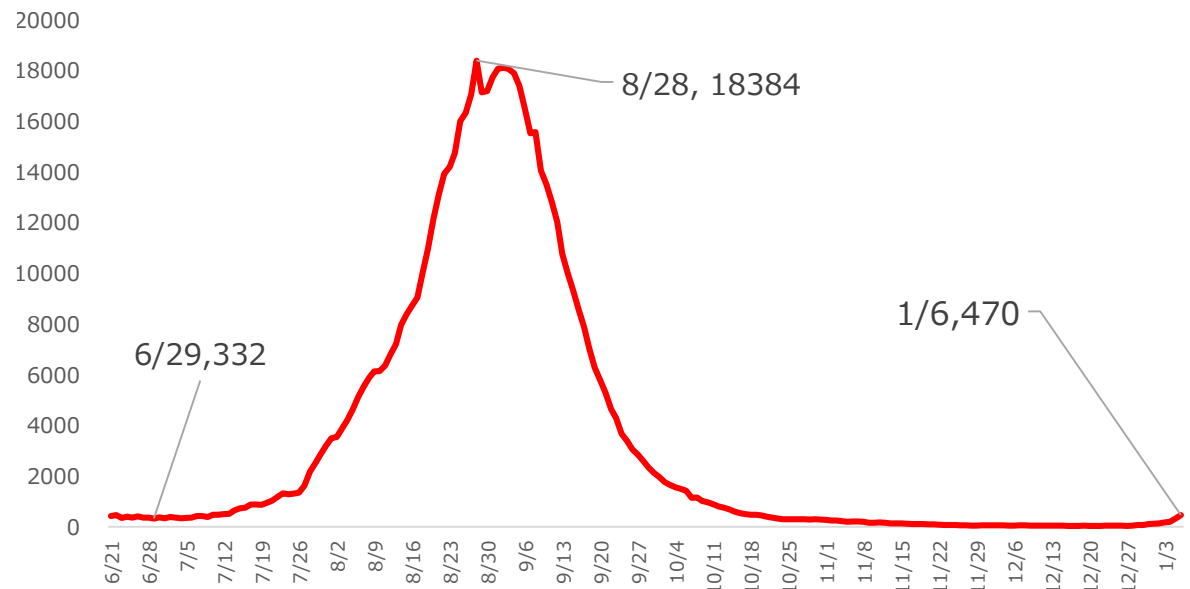
## 入院患者(軽症中等症)



## 宿泊療養者



## 自宅療養者



# 入院・療養状況(1月6日時点)

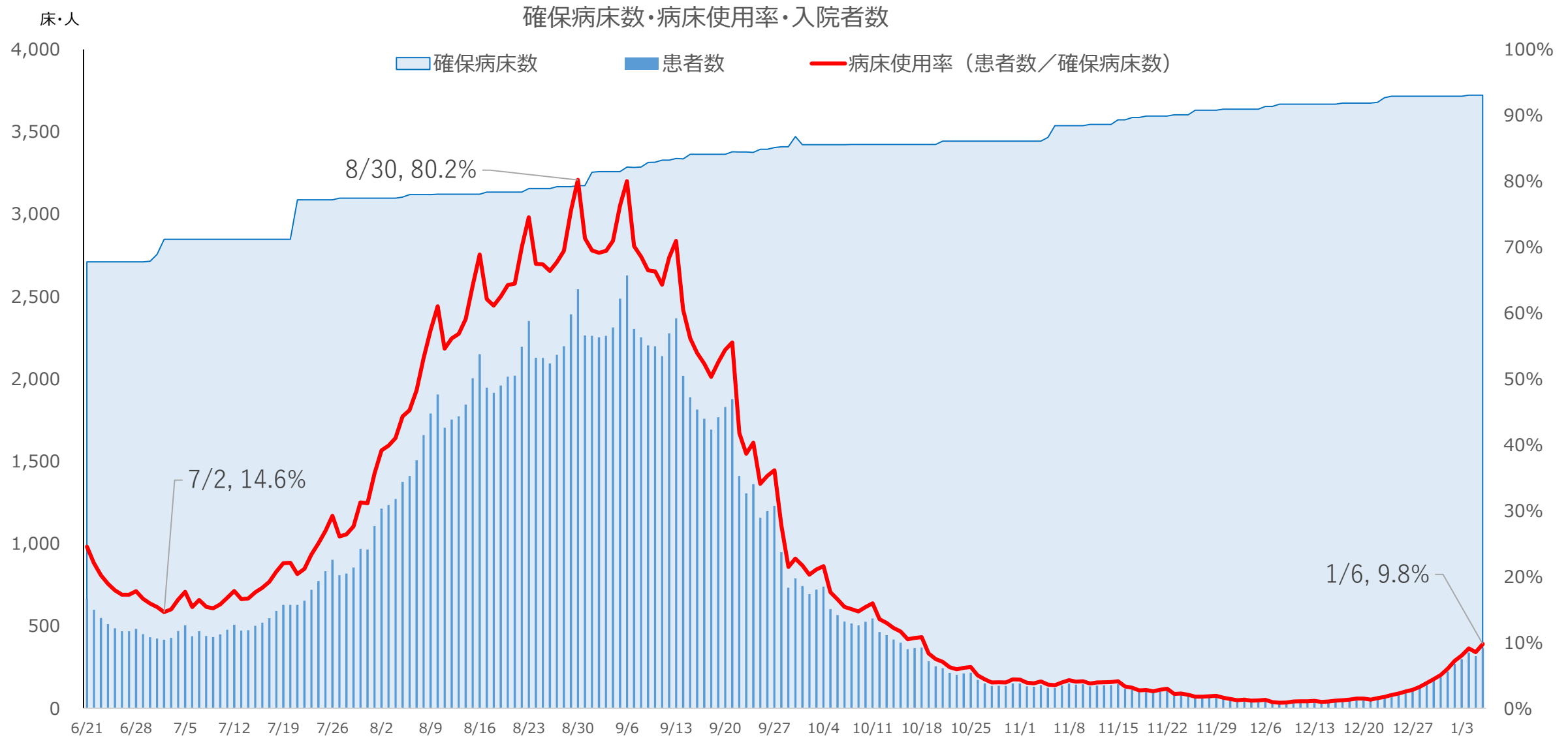
		重症病床	軽症中等症病床	宿泊療養施設
確保計画	フェーズ1	170床	1,300床	800室
	フェーズ2	240床	2,050床	1,600室
	フェーズ3	330床	2,400床	2,400室
	フェーズ4	420床(非常事態)	2,700床	4,000室
	フェーズ5	610床(災害級非常事態)	3,100床(災害級非常事態)	6,000室
	フェーズ6	—	—	8,500室
	フェーズ7	—	—	10,000室(災害級非常事態)
確保数等		確保数612床	確保数3,110床 ※1	8,721室
入院・療養者数 (別途、自宅療養470人)		1人	362人	182人
使用率		0.2% (1/612)	11.6% (362/3,110)	2.1% (182/8,721)
運用率		0.5% (1/200)	18.5% (362/1,958)	7.6% (182/2,386 ※2)

※1 1月6日付で軽症中等症病床について、フェーズ1からフェーズ4への運用移行を医療機関に要請

※2 別途、オミクロン株濃厚接触者用専用施設として2,444室運用

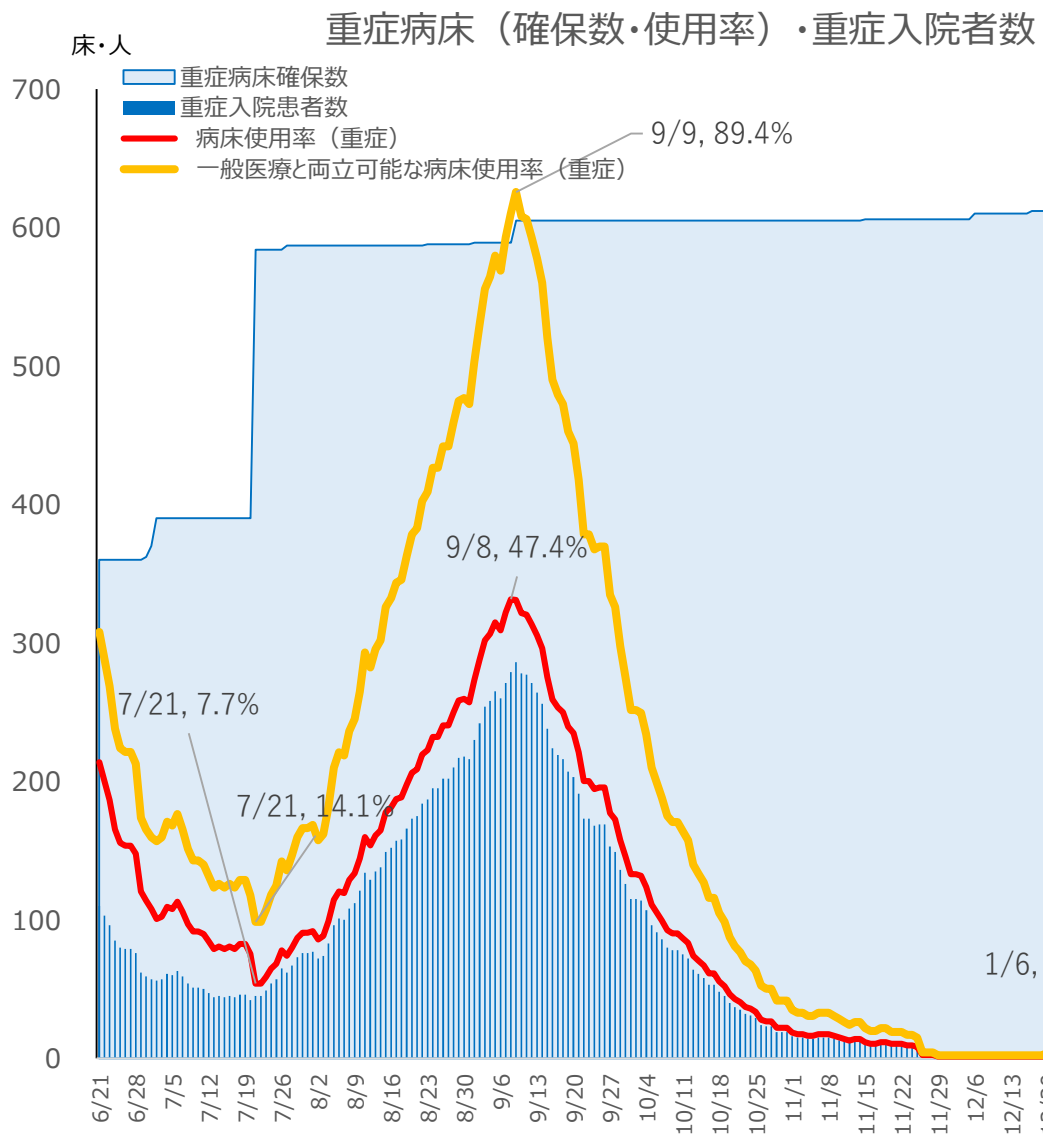
# 新型コロナウイルス感染症患者受入病床の確保・運用状況【全体病床】

## ● 確保病床と使用率

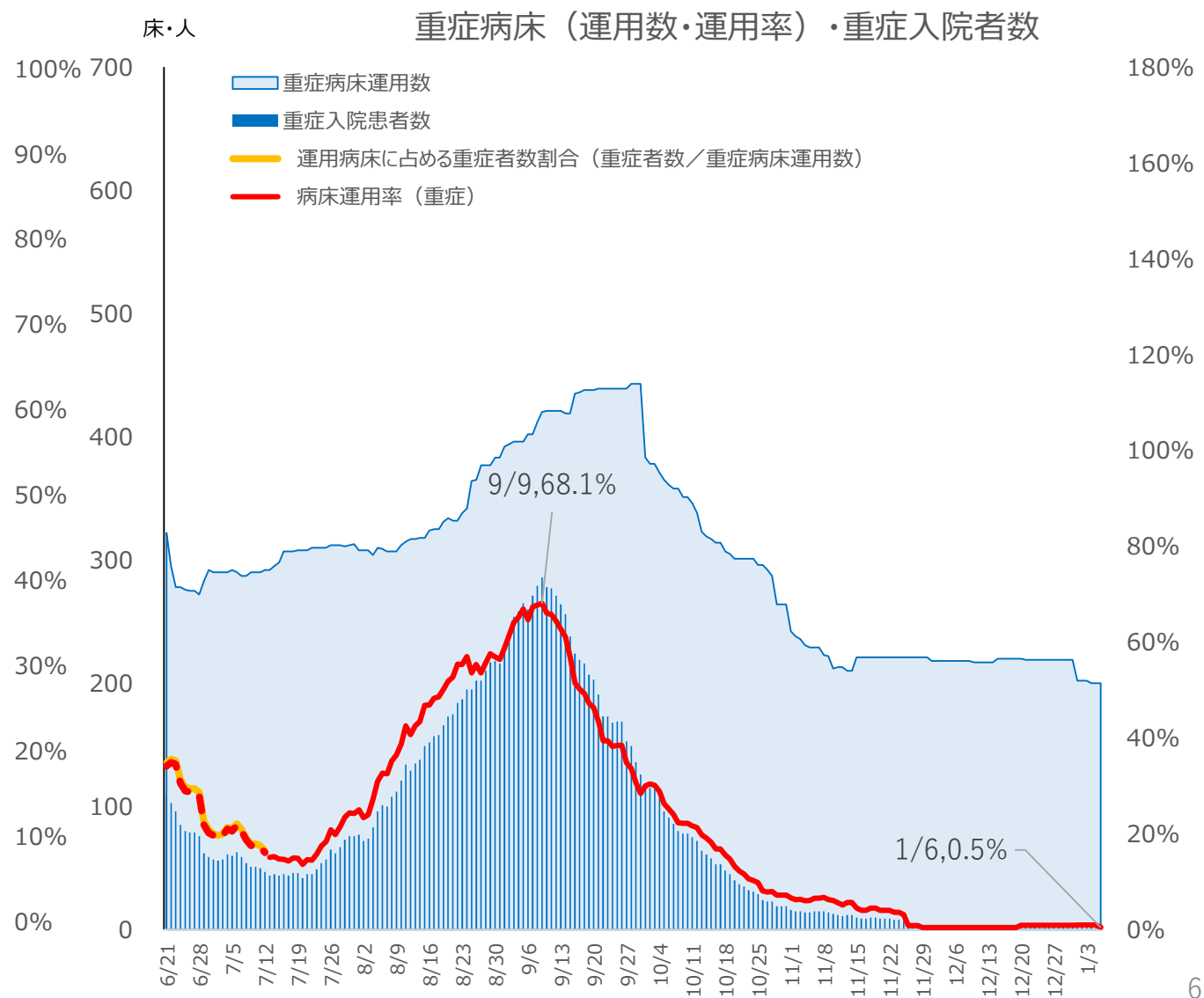


# 新型コロナウイルス感染症患者受入病床の確保・運用状況【重症】

## ● 確保病床と使用率

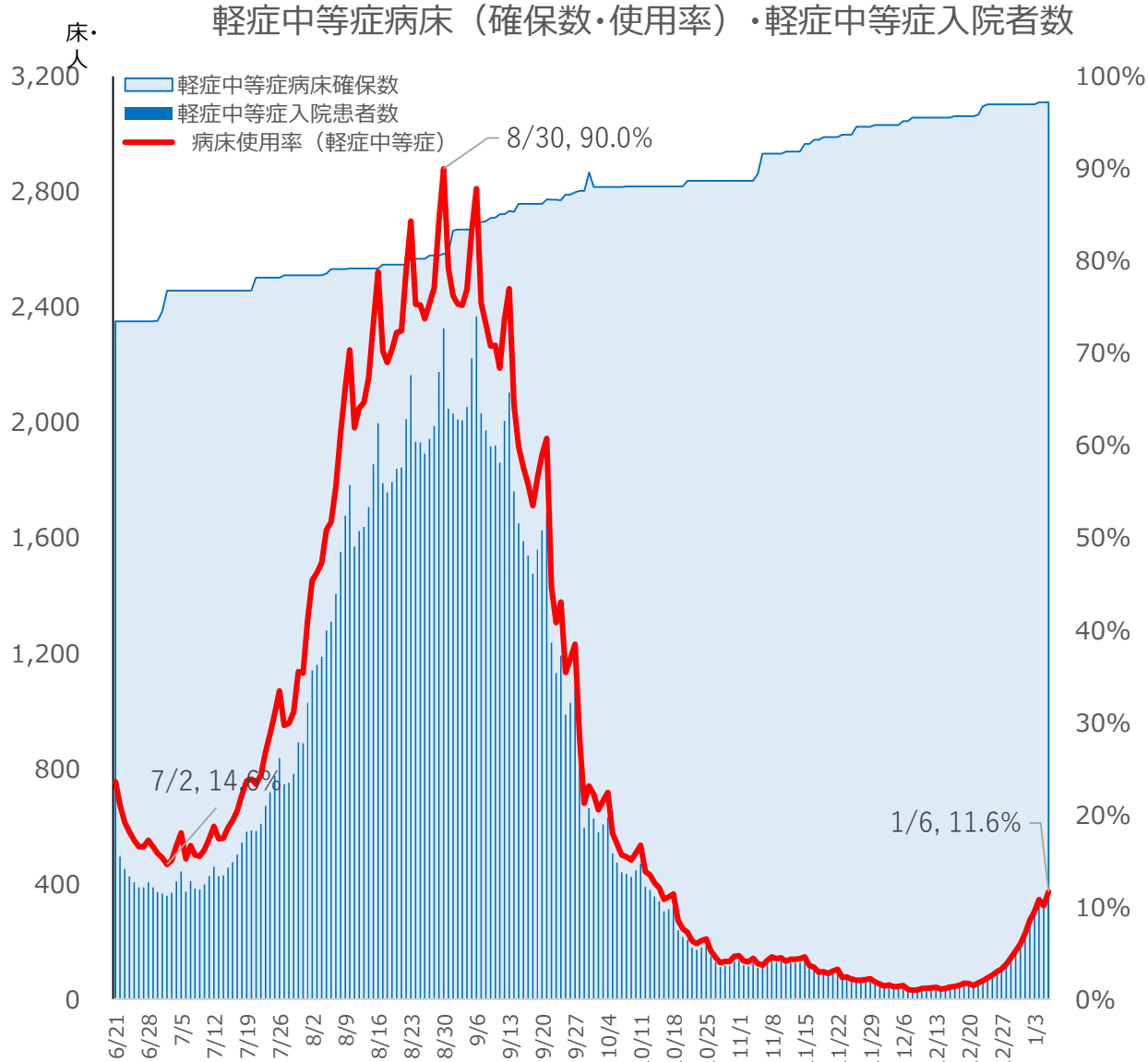


## ● 運用病床と運用率

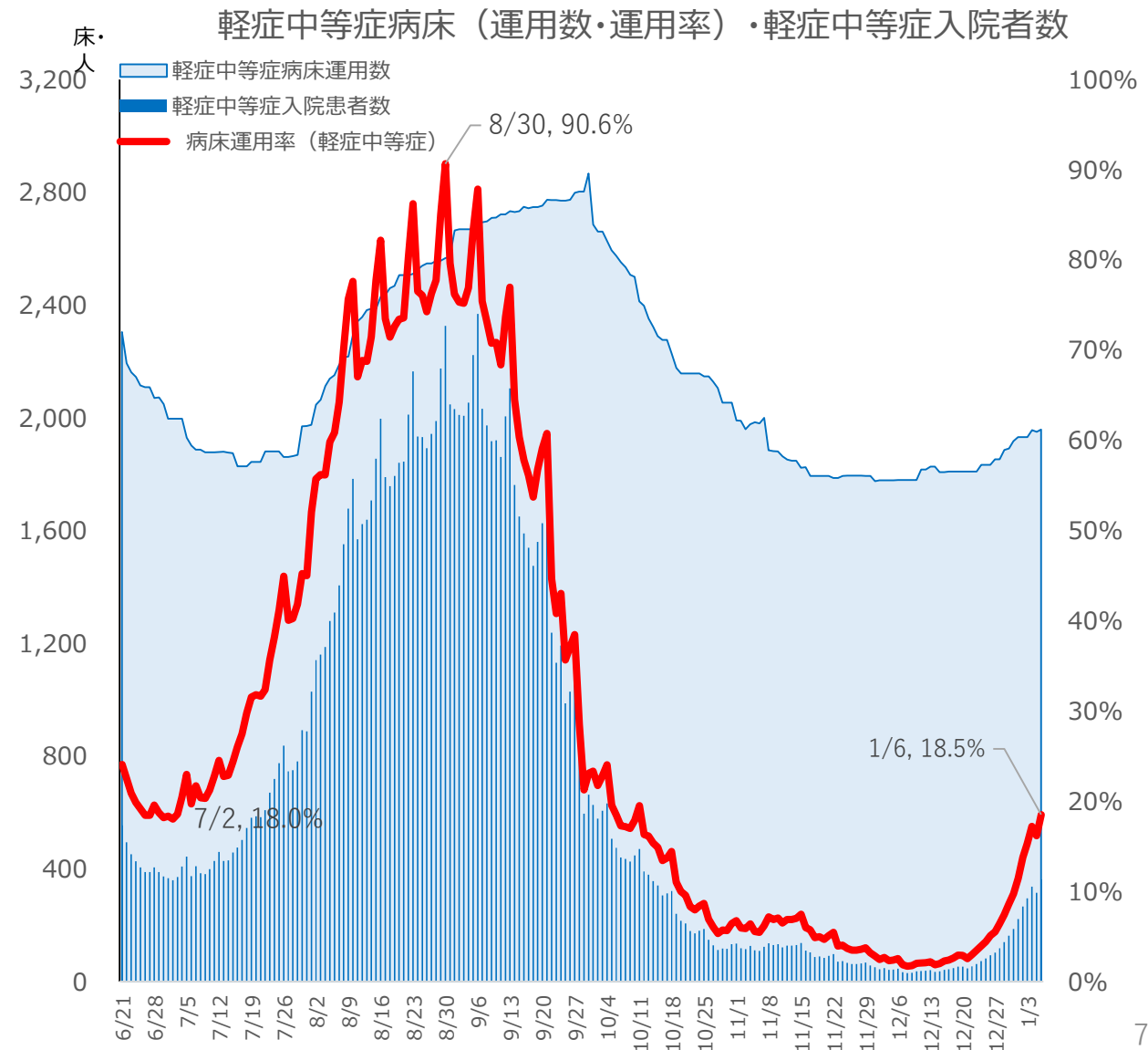


# 新型コロナウイルス感染症患者受入病床の確保・運用状況【軽症中等症】

## ● 確保病床と使用率

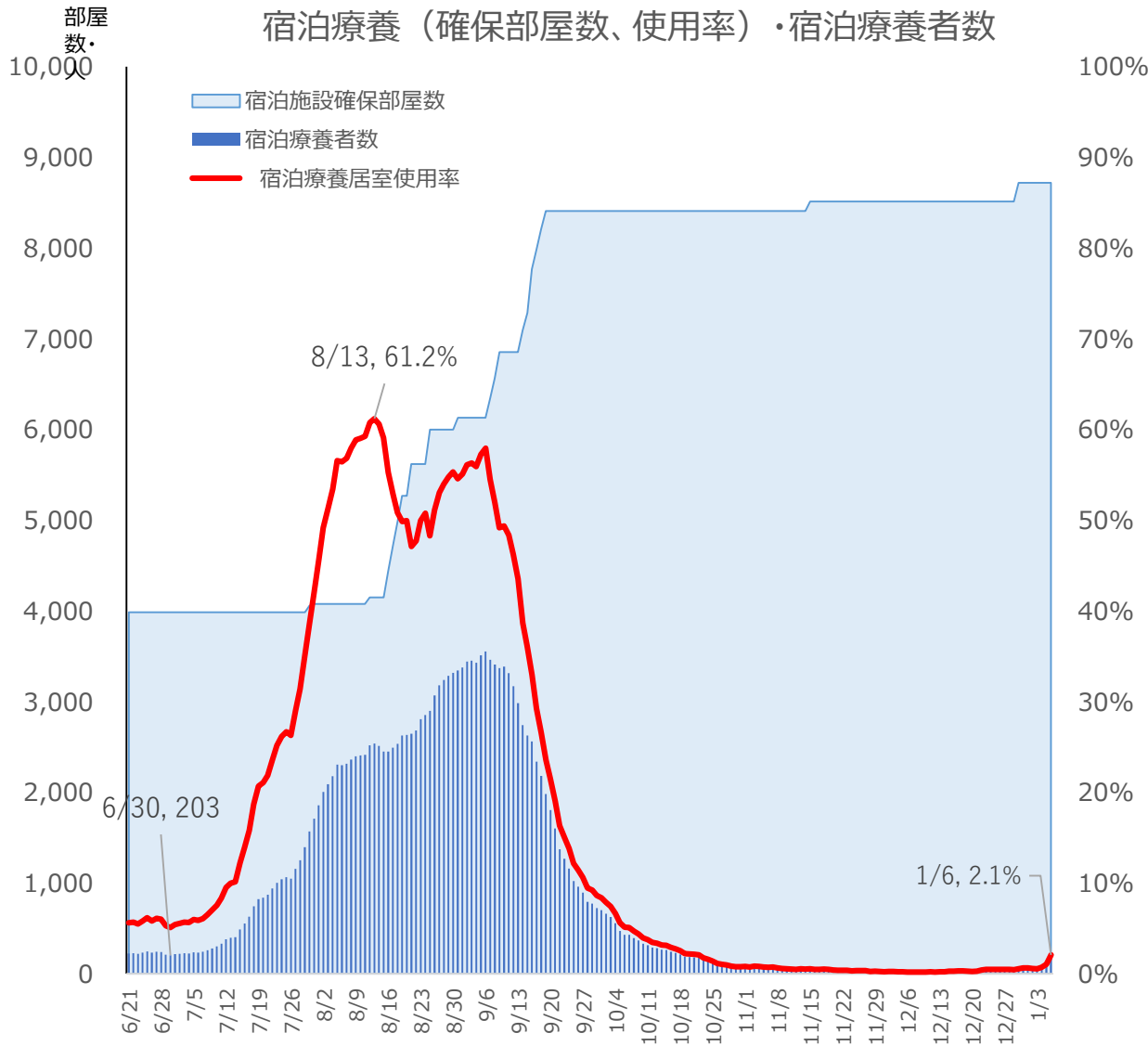


## ● 運用病床と運用率

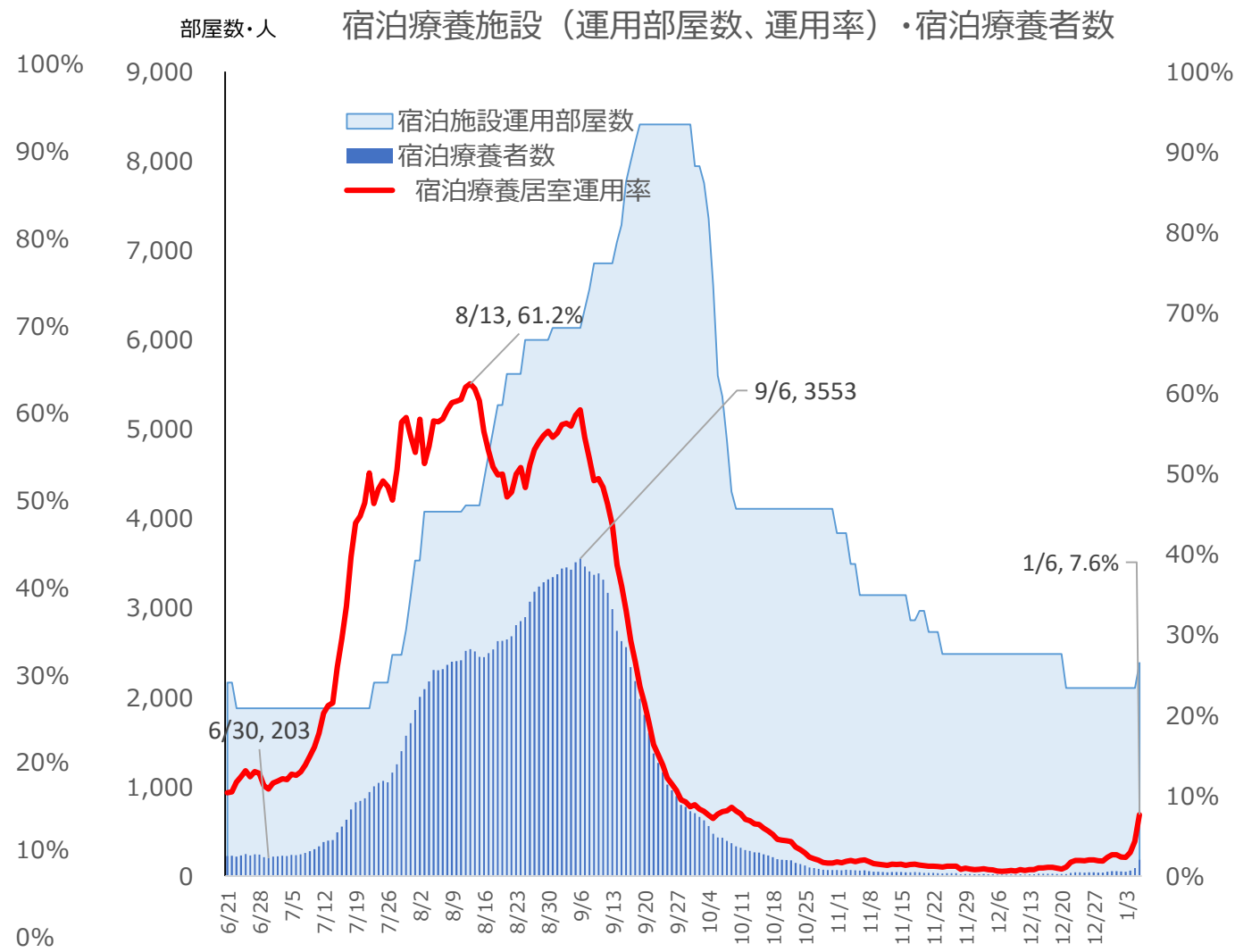


# 新型コロナウイルス感染症療養宿泊施設の確保・運用状況

## ● 確保部屋数と使用率



## ● 運用部屋数と運用率



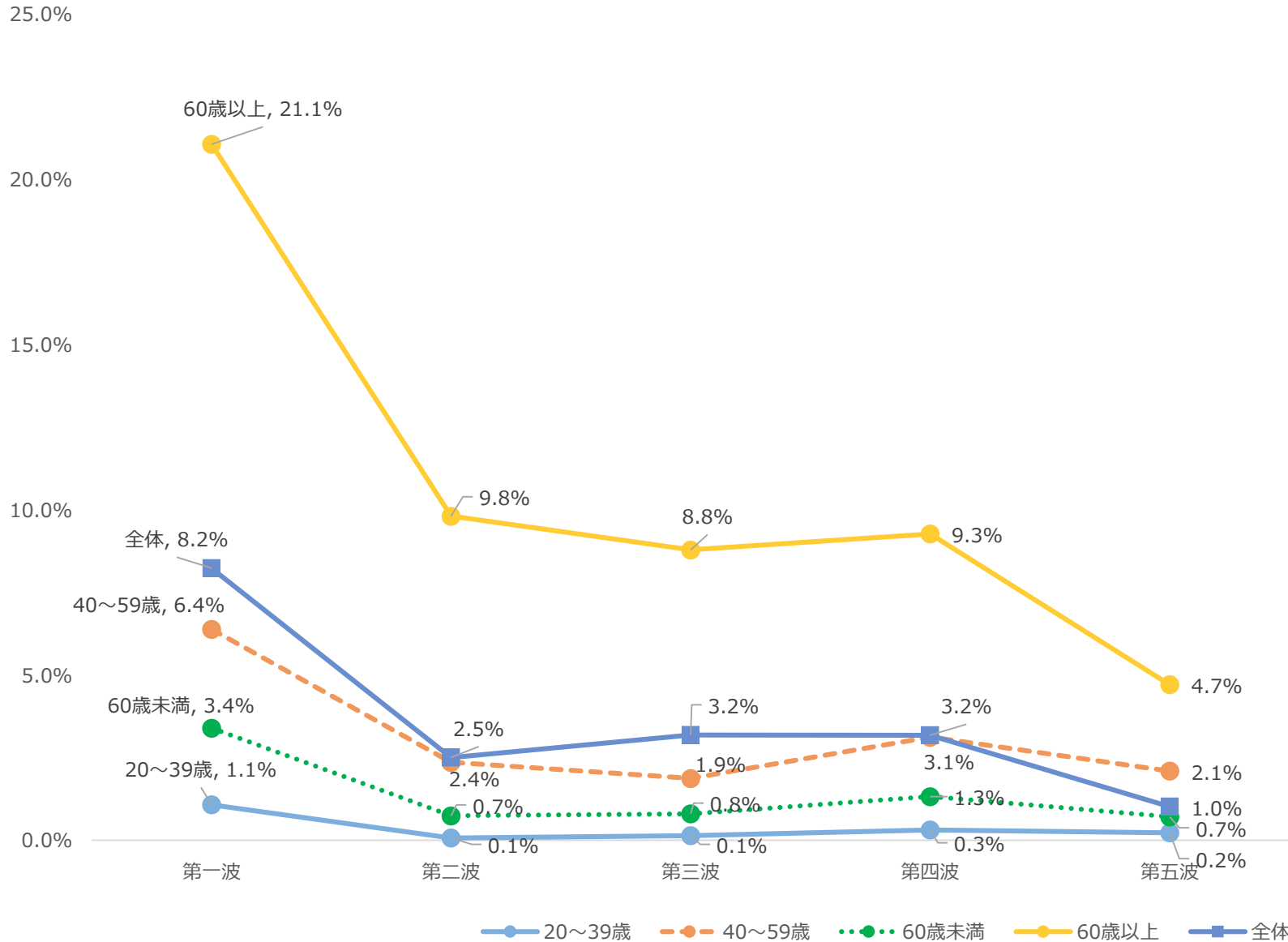


## 2 重症・死亡例のまとめ

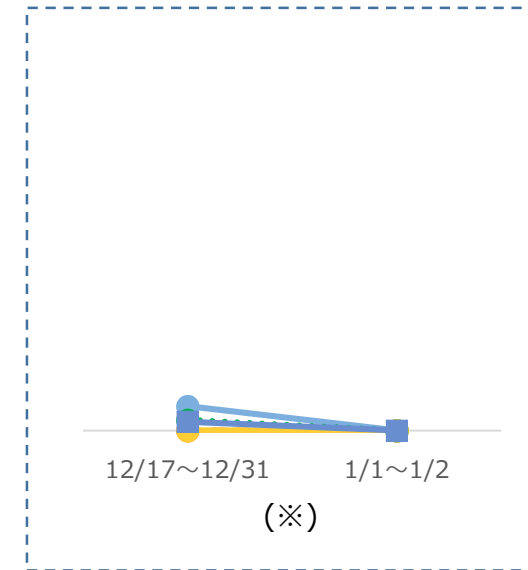
# 年代別重症率の推移（令和4年1月2日時点）

※重症者数は、対応可能な軽症中等症患者受入医療機関等において治療継続をしている重症者（4/6～7/12）や他府県で受け入れている重症者（4/22～5/10）を含む。

## 年代別重症率の推移



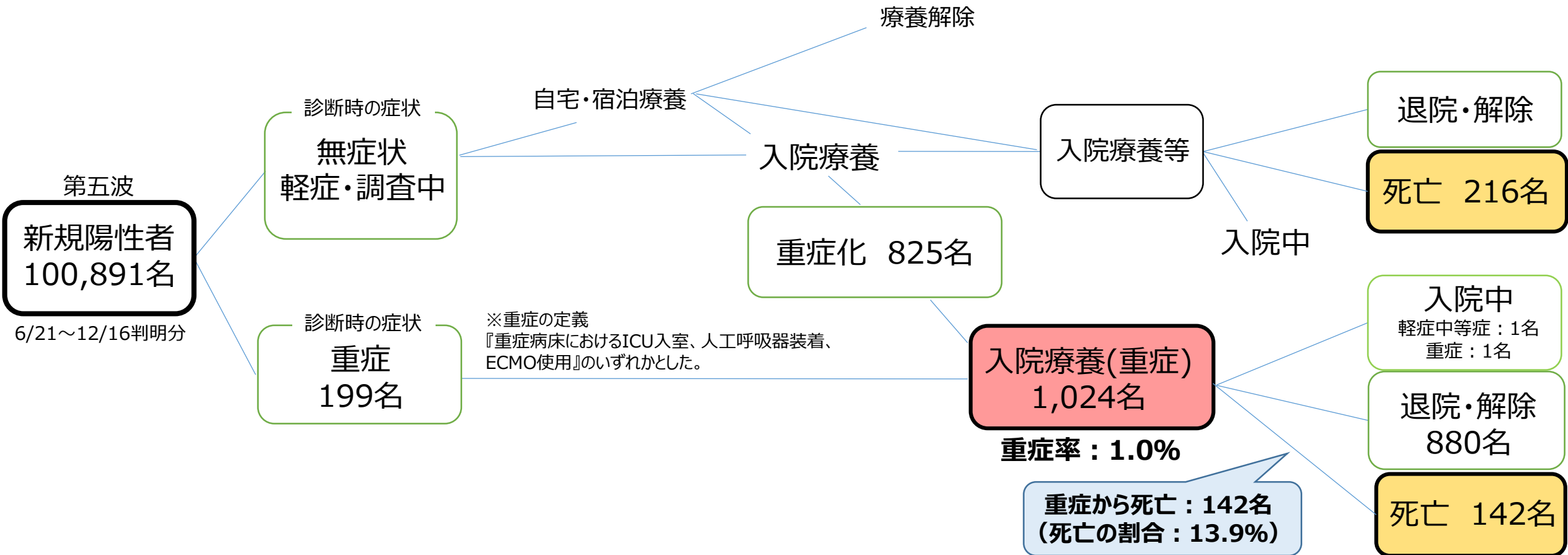
※陽性判明から重症化まで約1週間程度要することから、今後、重症者数が増加する期間



# 【第五波】重症及び死亡例のまとめ（令和4年1月2日判明時点）

※死亡率：新規陽性者に占める死亡者の割合

## 重症及び死亡例の経過



全国と大阪府の陽性者数と死亡者数（死亡率）の比較

2022/1/2判明時点

	累計 陽性者数	第一波	第二波	第三波	第四波	第五波	第六波	死亡者数 (死亡率)	第一波	第二波	第三波	第四波	第五波	第六波
		2020年 6/13まで	6/14~ 10/9	10/10~ 2/28	3/1~ 6/20	6/21~ 12/16	12/17~ 1/2		2020年 6/13まで	6/14~ 10/9	10/10~ 2/28	3/1~ 6/20	6/21~ 12/16	12/17~ 1/2
大阪府	203,917	1,786	9,271	36,064	55,318	100,891	587	3,064 ( 1.5% )	87 ( 4.9% )	142 ( 1.5% )	938 ( 2.6% )	1,539 ( 2.8% )	358 ( 0.4% )	0 ( 0.0% )
全国	1,728,655	17,179	70,012	343,342	350,398	943,478	4,246	18,385 ( 1.1% )	925 ( 5.4% )	698 ( 1.0% )	6,262 ( 1.8% )	6,510 ( 1.9% )	3,973 ( 0.4% )	17 ( 0.1% )

死亡：358名  
**死亡率：0.4%**

※重症率及び死亡率は1月2日判明時点までの重症及び死亡者数に基づく。今後、重症及び死亡者数・新規陽性者数の推移により変動

※チャーター機帰国者、クルーズ船乗客、空港検疫は含まれていない。全国は厚生労働省公表資料（1/2の国内の発生状況）より集計。