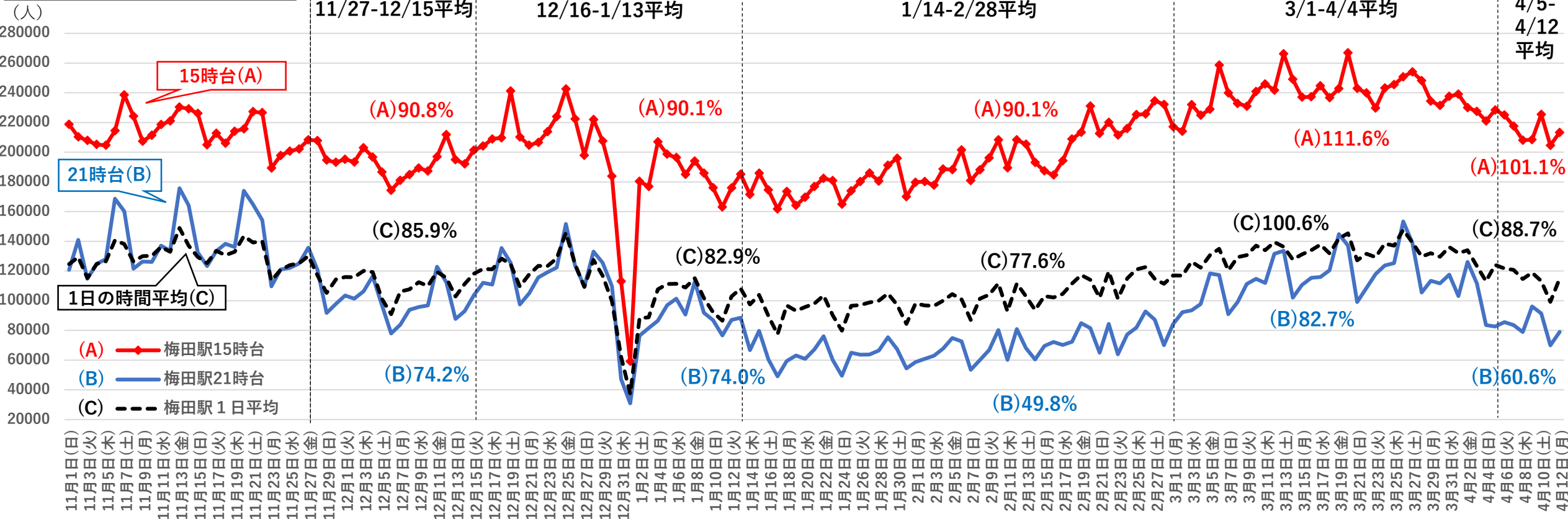


【時間帯別】滞在人口の推移（梅田駅15時台・21時台）

資料1-7

要請前期間（11/1-11/26）平均と右記の各期間平均を比較



11月1日(日) 11月3日(火) 11月5日(木) 11月7日(土) 11月9日(月) 11月11日(水) 11月13日(金) 11月15日(日) 11月17日(火) 11月19日(木) 11月21日(土) 11月23日(月) 11月25日(水) 11月27日(金) 11月29日(日) 12月1日(火) 12月3日(木) 12月5日(土) 12月7日(月) 12月9日(水) 12月11日(金) 12月13日(日) 12月15日(火) 12月17日(木) 12月19日(土) 12月21日(月) 12月23日(水) 12月25日(金) 12月27日(日) 12月29日(火) 12月31日(木) 1月2日(土) 1月4日(月) 1月6日(水) 1月8日(金) 1月10日(日) 1月12日(火) 1月14日(木) 1月16日(土) 1月18日(月) 1月20日(水) 1月22日(金) 1月24日(日) 1月26日(火) 1月28日(木) 1月30日(土) 2月1日(月) 2月3日(水) 2月5日(金) 2月7日(日) 2月9日(火) 2月11日(木) 2月13日(土) 2月15日(月) 2月17日(水) 2月19日(金) 2月21日(日) 2月23日(火) 2月25日(木) 2月27日(土) 3月1日(月) 3月3日(水) 3月5日(金) 3月7日(日) 3月9日(火) 3月11日(木) 3月13日(土) 3月15日(月) 3月17日(水) 3月19日(金) 3月21日(日) 3月23日(火) 3月25日(木) 3月27日(土) 3月29日(月) 3月31日(水) 4月1日(金) 4月2日(日) 4月4日(火) 4月6日(木) 4月8日(土) 4月10日(月) 4月12日(水)

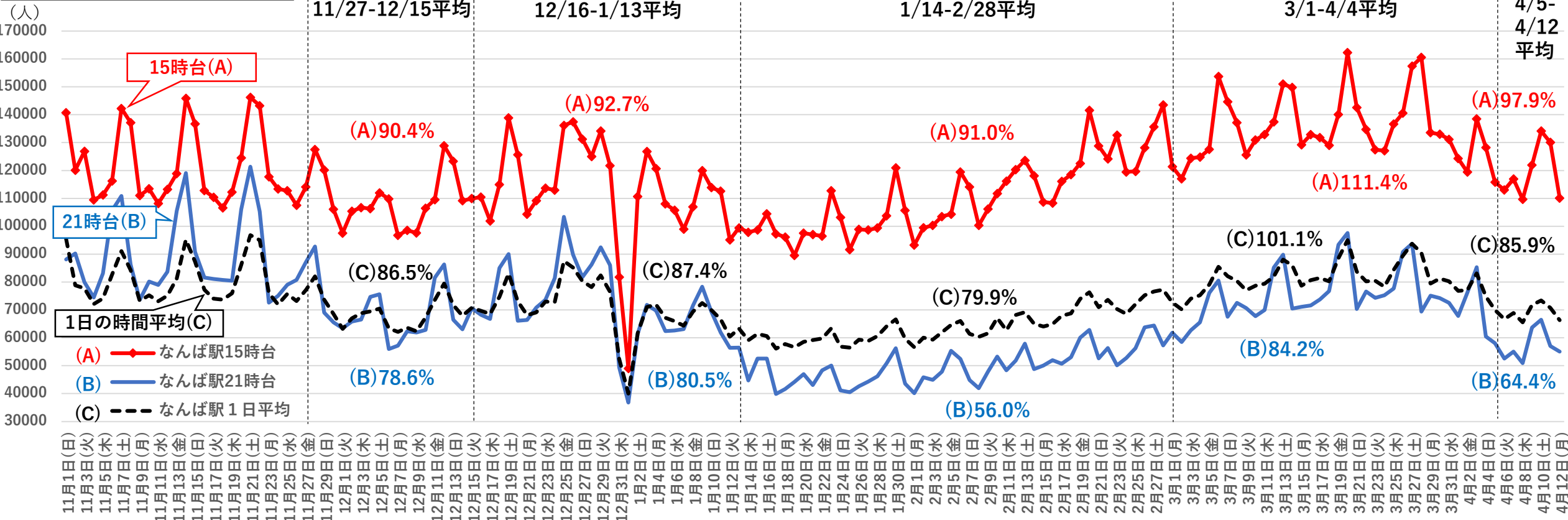
(A) 梅田駅15時台
(B) 梅田駅21時台
(C) 梅田駅1日平均

11/27 大阪府全域時短要請 (21時まで)
 11/27 大阪府全域時短要請 (21時まで)
 12/4 4レッドステージへ移行
 12/4 4レッドステージへ移行
 12/16 不要不急の外出自粛
 12/16 不要不急の外出自粛
 12/16 大阪府全域に休業時短要請 (21時まで)
 12/16 大阪府全域に休業時短要請 (21時まで)
 12/25 年末年始「ステイホーム」等呼びかけ
 12/25 年末年始「ステイホーム」等呼びかけ
 1/9 1都3県との往来自粛
 1/9 1都3県との往来自粛
 1/9 成人式前後の懇親会への参加自粛
 1/9 成人式前後の懇親会への参加自粛
 1/14 緊急事態措置 (時短要請20時まで)
 1/14 緊急事態措置 (時短要請20時まで)
 2/8 緊急事態宣言延長
 2/8 緊急事態宣言延長
 3/1 緊急事態宣言解除
 3/1 緊急事態宣言解除
 3/1 大阪府全域時短要請 (21時まで)
 3/1 大阪府全域時短要請 (21時まで)
 4/5 まん延防止等重点措置
 4/5 まん延防止等重点措置
 4/5 時短要請市内20時・市外21時まで
 4/5 時短要請市内20時・市外21時まで
 4/5 大阪府全域時短要請 (21時まで)
 4/5 大阪府全域時短要請 (21時まで)

※駅中心半径500mエリアの各時間ごと滞在人口をカウント
 (例) エリアに1人の人が、1時間滞在していた場合は1人、
 30分滞在していた場合は0.5人として計算
 【出典：株式会社Agoop】

【時間帯別】滞在人口の推移（なんば駅15時台・21時台）

要請前期間（11/1-11/26）平均と右記の各期間平均を比較



- 11/1(日) 11/3(火) 11/5(木) 11/7(土) 11/9(月) 11/11(水) 11/13(金) 11/15(日) 11/17(火) 11/19(木) 11/21(土) 11/23(月) 11/25(水) 11/27(金) 11/29(日) 12/1(火) 12/3(木) 12/5(土) 12/7(月) 12/9(水) 12/11(金) 12/13(日) 12/15(火) 12/17(木) 12/19(土) 12/21(月) 12/23(水) 12/25(金) 12/27(日) 12/29(火) 12/31(木) 1月2日(土) 1月4日(月) 1月6日(水) 1月8日(金) 1月10日(日) 1月12日(火) 1月14日(木) 1月16日(土) 1月18日(月) 1月20日(水) 1月22日(金) 1月24日(日) 1月26日(火) 1月28日(木) 1月30日(土) 2月1日(月) 2月3日(水) 2月5日(金) 2月7日(日) 2月9日(火) 2月11日(木) 2月13日(土) 2月15日(月) 2月17日(水) 2月19日(金) 2月21日(日) 2月23日(火) 2月25日(木) 2月27日(土) 3月1日(月) 3月3日(水) 3月5日(金) 3月7日(日) 3月9日(火) 3月11日(木) 3月13日(土) 3月15日(月) 3月17日(水) 3月19日(金) 3月21日(日) 3月23日(火) 3月25日(木) 3月27日(土) 3月29日(月) 3月31日(水) 4月2日(金) 4月4日(日) 4月6日(火) 4月8日(木) 4月10日(土) 4月12日(月)
- 11/27(金) 大阪府全域時短要請 (21時まで)
- 11/27(金) 大阪府全域時短要請 (21時まで)
- 12/4(木) レッドステージへ移行できる限り、不要不急の外出自粛
- 12/16(水) 不要不急の外出自粛 大阪府全域に休業時短要請 (21時まで)
- 12/25(金) 年末年始「ステイホーム」等呼びかけ
- 1/9(土) 1都3県との往来自粛 成人式前後の懇親会への参加自粛
- 1/14(土) 緊急事態措置 (時短要請 20時まで)
- 2/8(土) 緊急事態宣言延長
- 3/1(月) 緊急事態宣言解除 大阪府全域時短要請 (21時まで)
- 3/5(金) まん延防止等重点措置 (時短要請 市内20時・市外21時まで)
- 4/1(日) 大阪府全域時短要請 (21時まで)
- 4/5(木) まん延防止等重点措置 (時短要請 市内20時・市外21時まで)

※駅中心半径500mエリアの各時間ごと滞在人口をカウント
 (例) エリアに1人の人が、1時間滞在していた場合は1人、
 30分滞在していた場合は0.5人として計算
 【出典：株式会社Agoop】