

# 【時間帯別】滞在人口の推移（梅田駅15時台・21時台）

資料1-9

要請前期間（11/1-11/26）平均と右記の各期間平均を比較

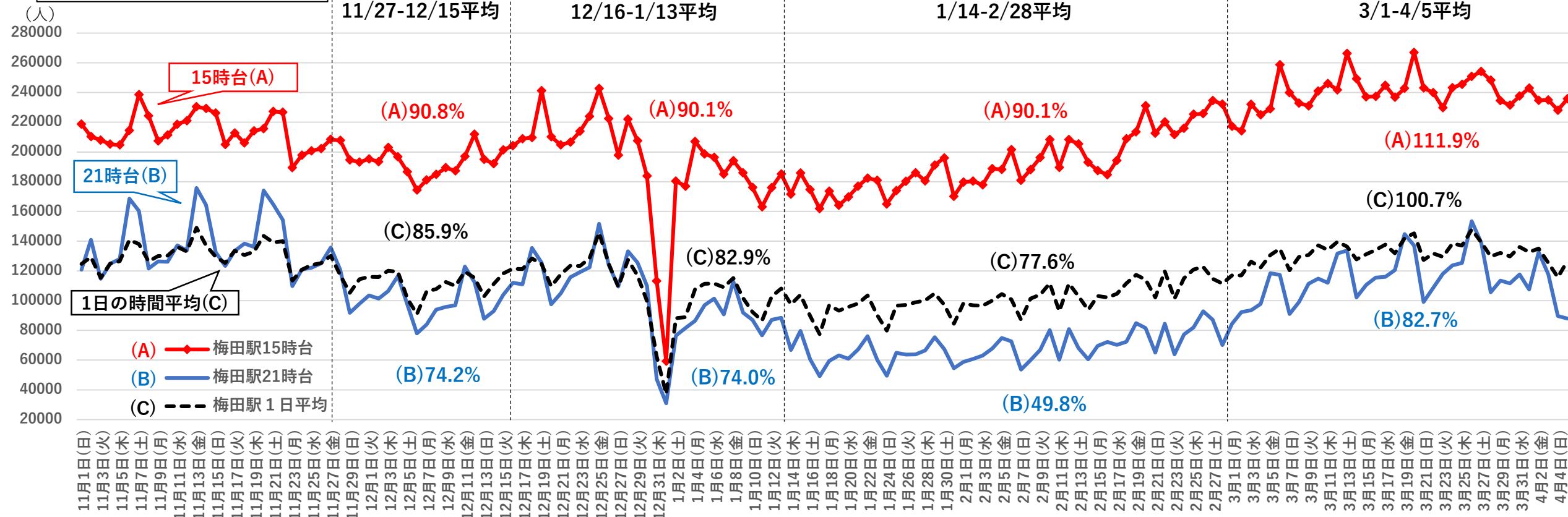
11/27-12/15平均

12/16-1/13平均

緊急事態措置実施期間

1/14-2/28平均

3/1-4/5平均



(A) 梅田駅15時台  
(B) 梅田駅21時台  
(C) 梅田駅1日平均

11/21 エイローステージ2へ移行  
5人以上、2時間以上の宴会自粛

11/27 大阪府全域に休業時短要請

12/4 レッドステージへ移行  
できる限り、不要不急の外出自粛

12/16 不要不急の外出自粛  
大阪府全域に休業時短要請（21時まで）

12/25 年末年始「ステイホーム」等呼びかけ

1/9 1都3県との往来自粛  
成人式前後の懇親会への参加自粛

1/14 緊急事態措置（時短要請20時まで）

2/8 緊急事態宣言延長

3/1 緊急事態宣言解除  
大阪府全域時短要請

4/1 大阪府全域時短要請

※駅中心半径500mエリアの各時間ごと滞在人口をカウント  
(例) エリアに1人の人が、1時間滞在していた場合は1人、30分滞在していた場合は0.5人として計算  
【出典：株式会社Agoop】

# 【時間帯別】滞在人口の推移（なんば駅15時台・21時台）

要請前期間（11/1-11/26）平均と右記の各期間平均を比較

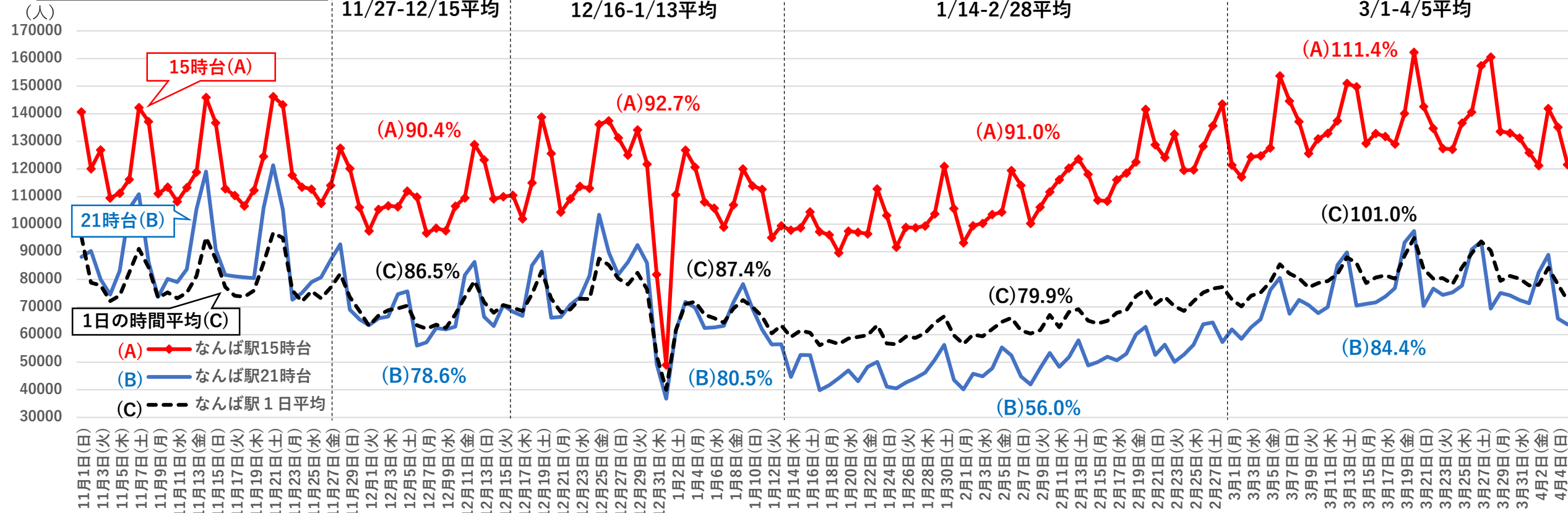
11/27-12/15平均

12/16-1/13平均

緊急事態措置実施期間

1/14-2/28平均

3/1-4/5平均



(A) ●— なんば駅15時台  
(B) —■— なんば駅21時台  
(C) - - - なんば駅1日平均

11/21 エイローステージ2へ移行  
5人以上、2時間以上の宴会自粛  
11/27 大阪府全域に休業時短要請 (21時まで)

12/4 レッドステージへ移行  
できる限り、不要不急の外出自粛  
12/16 不要不急の外出自粛  
大阪府全域に休業時短要請 (21時まで)

12/25 年末年始「ステイホーム」等呼びかけ

1/9 1都3県との往来自粛  
成人式前後の懇親会への参加自粛

1/14 緊急事態措置 (時短要請 20時まで)

2/8 緊急事態宣言延長

3/1 緊急事態宣言解除  
大阪府全域時短要請 (21時まで)

4/15 大阪府全域時短要請 (21時まで)

※駅中心半径500mエリアの各時間ごと滞在人口をカウント  
(例) エリアに1人の人が、1時間滞在していた場合は1人、30分滞在していた場合は0.5人として計算  
【出典：株式会社Agoop】