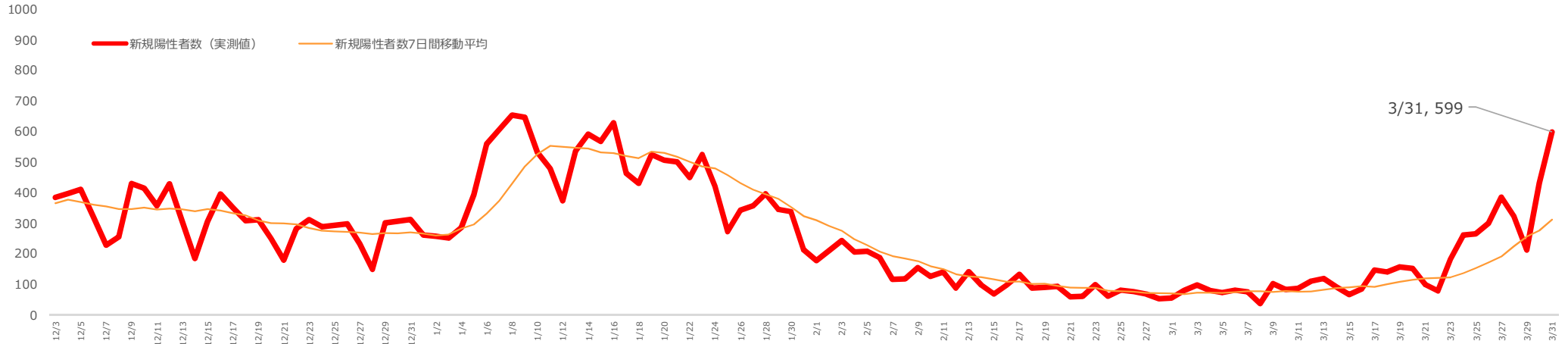
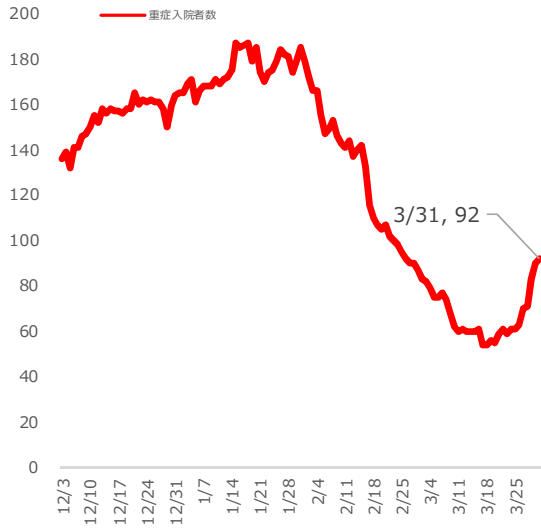


# 新規陽性者数と入院・療養者数 (3月31日時点)

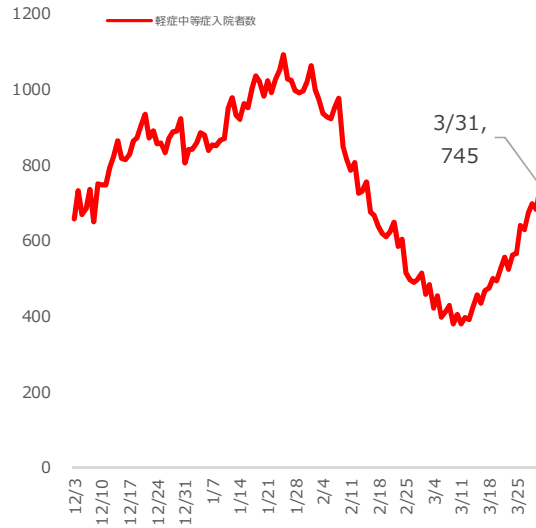
資料 1 - 2



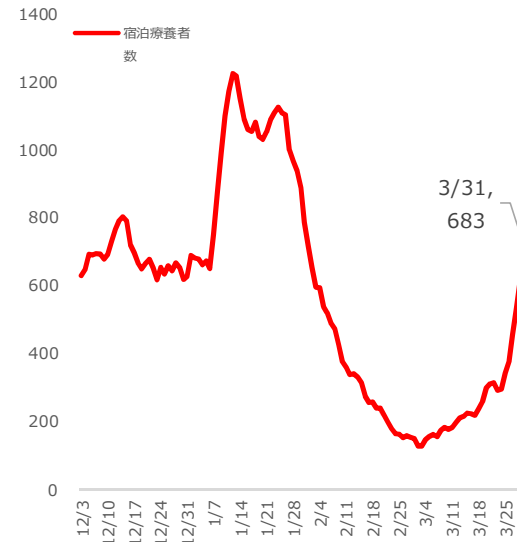
入院患者 (重症)



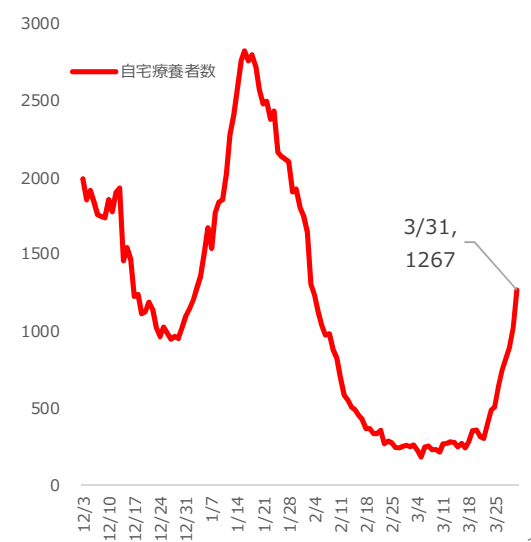
入院患者 (軽症中等症)



宿泊療養者



自宅療養者



## 入院・療養状況（3月31日時点）

|                             |         | 重症病床   | 軽症中等症病床                            | 宿泊療養施設                             |
|-----------------------------|---------|--|------------------------------------|------------------------------------|
| 確保計画                        | フェーズ1   | 75床  | 700床                               | 800室                               |
|                             | フェーズ2   | 110床   | 1,000床                             | 1,600室                             |
|                             | フェーズ3   | 150床   | 1,200床                             | 2,400室                             |
|                             | フェーズ4   | 180床   | 1,500床                             | —                                  |
|                             | フェーズ4-2 | 221床   | 1,800床                             | —                                  |
| 確保数等                        |         | 確保数224床  | 確保数1,766床                          | 2,416室                             |
| 入院・療養者数<br>(別途、自宅療養 1,267人) |         | 92人  | 745人                               | 683人                               |
| (使用率：入院・療養者数<br>／確保病床・室数)   |         | 41.1%<br>(92／224)  | 42.2%<br>(745／1,766)               | 28.3%<br>(683／2,416)               |
| (運用率：入院・療養者数<br>／実運用病床・室数)  |         | <b>55.8%</b><br><b>(92／165)</b><br>うち、大阪コロナ重症センター<br>(12／22) | <b>52.3%</b><br><b>(745／1,424)</b> | <b>53.0%</b><br><b>(683／1,288)</b> |

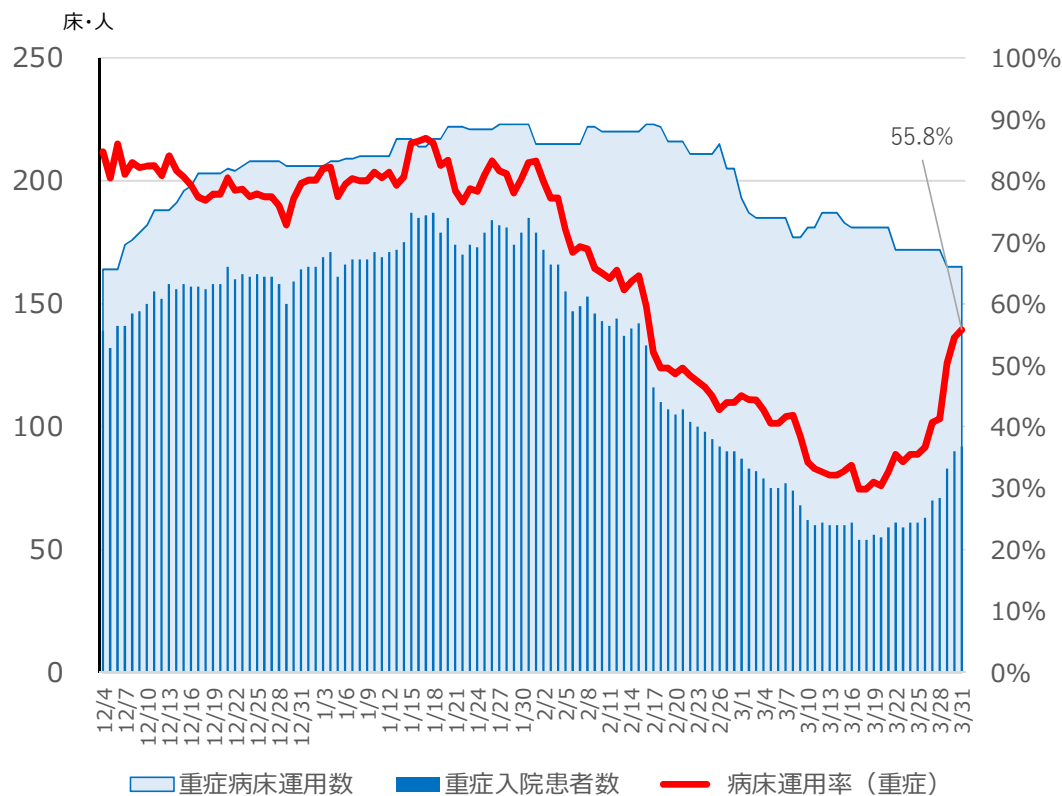
# 新型コロナウイルス感染症患者受入病床の確保・運用状況

## ● 重症病床運用状況(令和2年12月4日以降)

3月31日現在 **病床運用率55.8%**

運用病床数 **165床**

入院患者数 **92人**



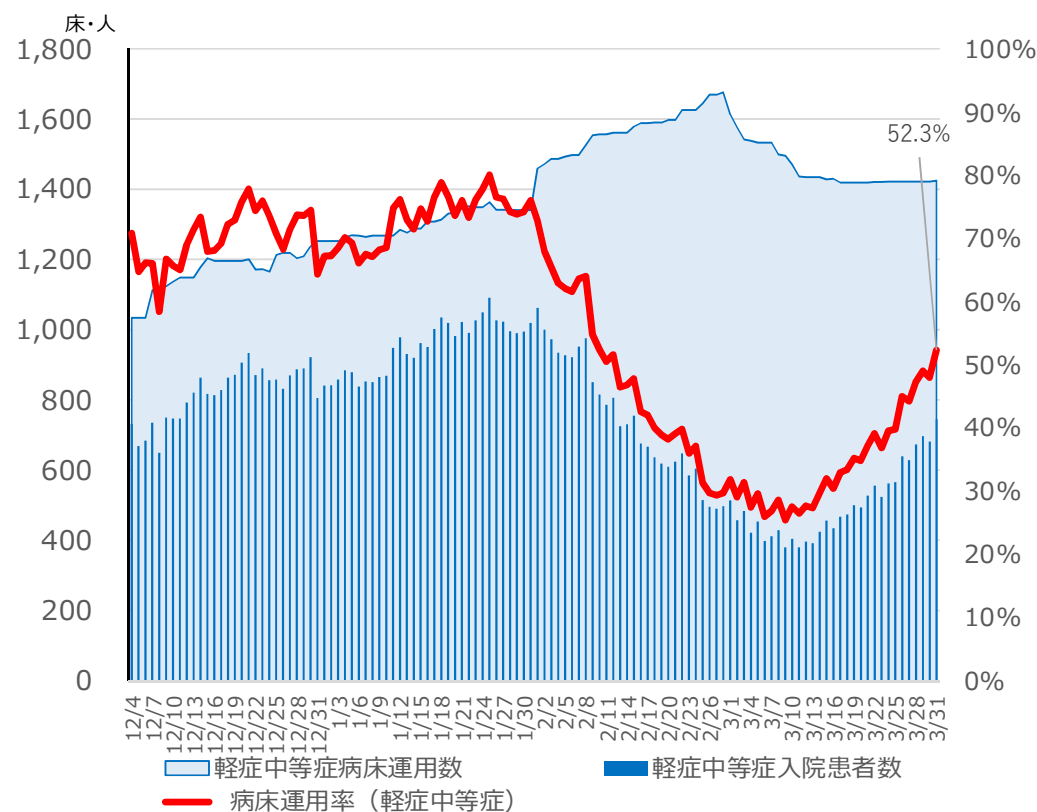
## ● 軽症中等症病床運用状況(令和2年12月4日以降)

3月31日現在 **病床運用率52.3%**

運用病床数 **1,424床※**

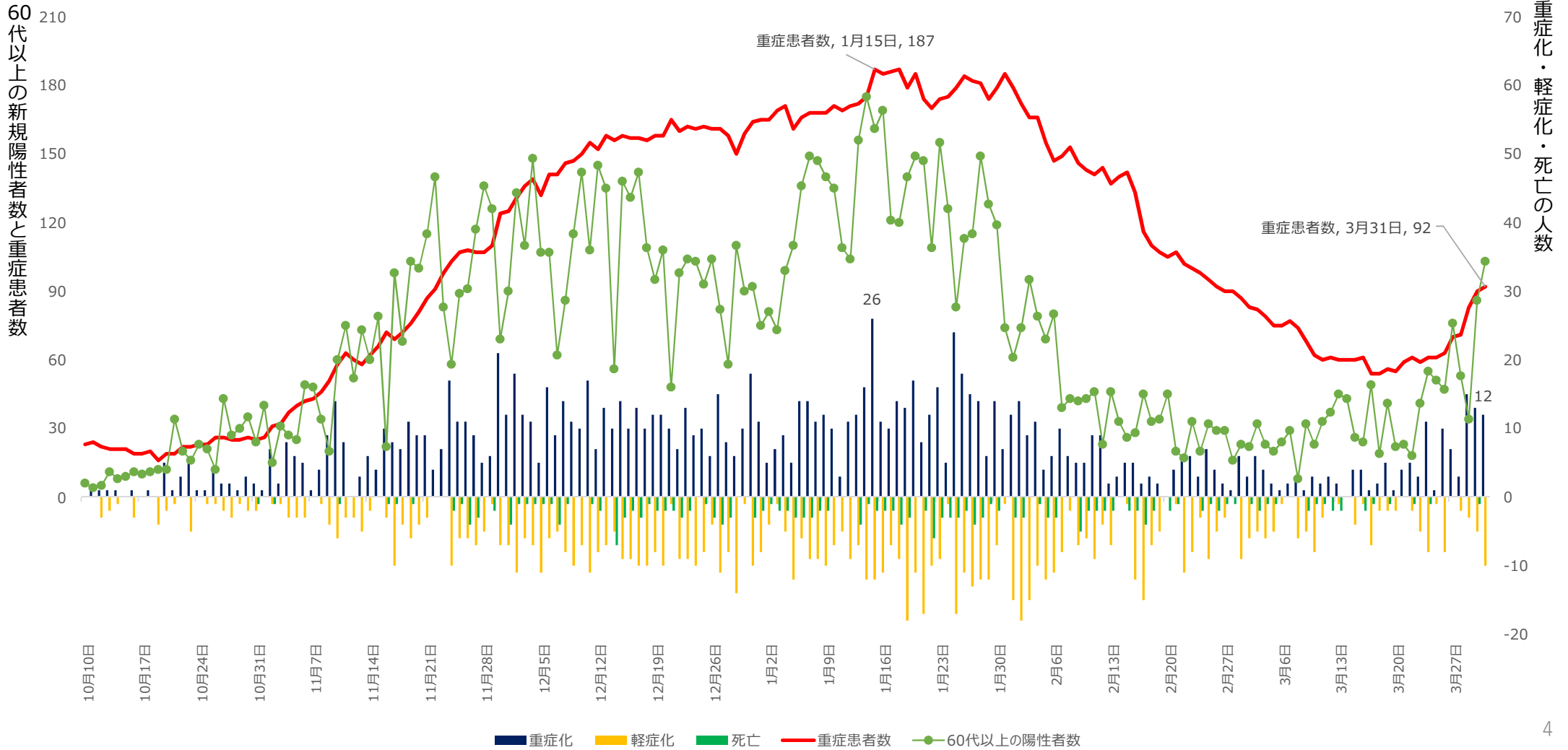
入院患者数 **745人**

※小児・精神患者用病床等約75床含んでおり、  
一般患者に限ると病床利用率はより高くなっている。



# 新規陽性者数と重症者数の推移

60代以上の新規陽性者数と重症患者数の推移（報道提供日ベース）



# 第三波の重症者数と60歳以上の陽性者数の推移

