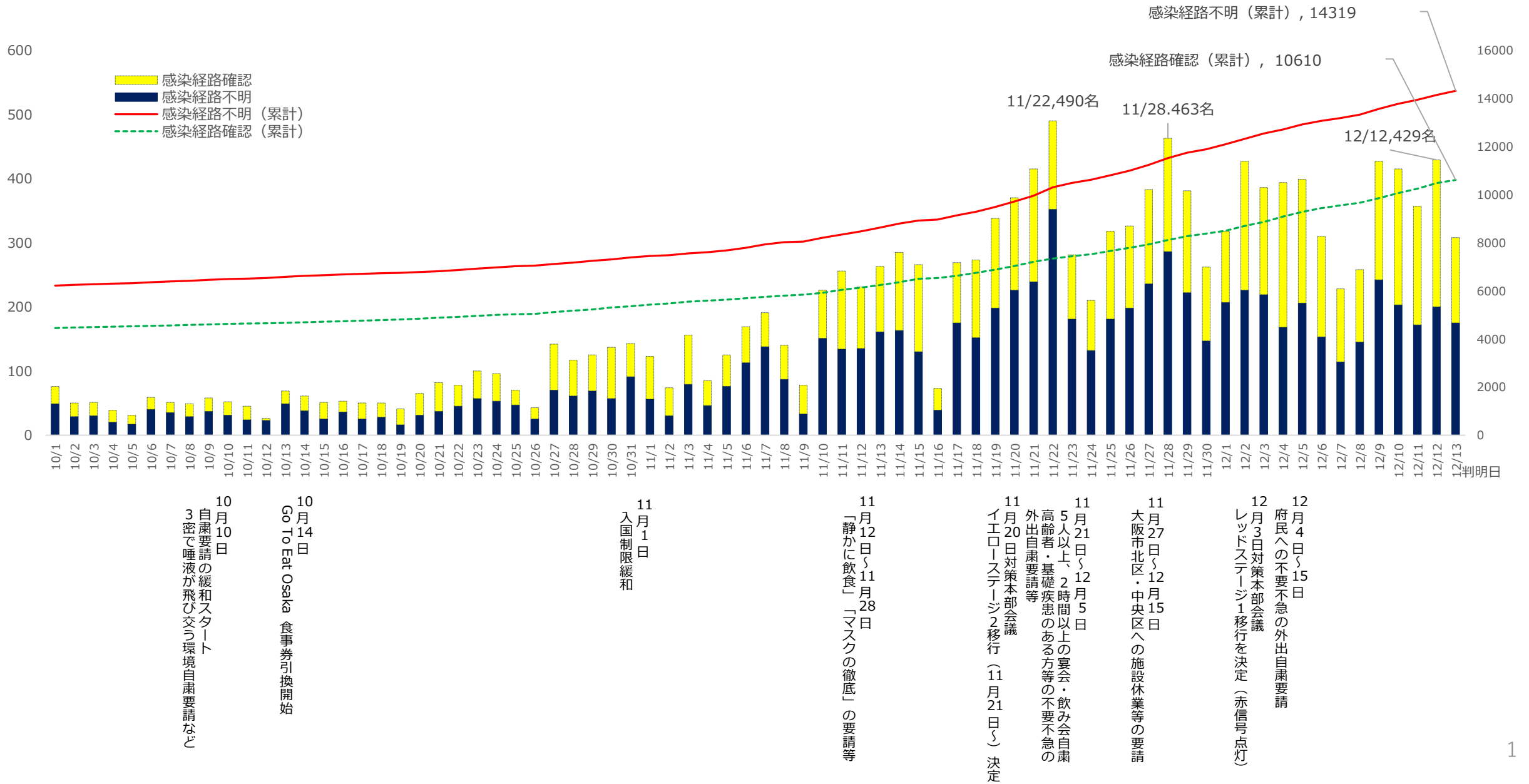
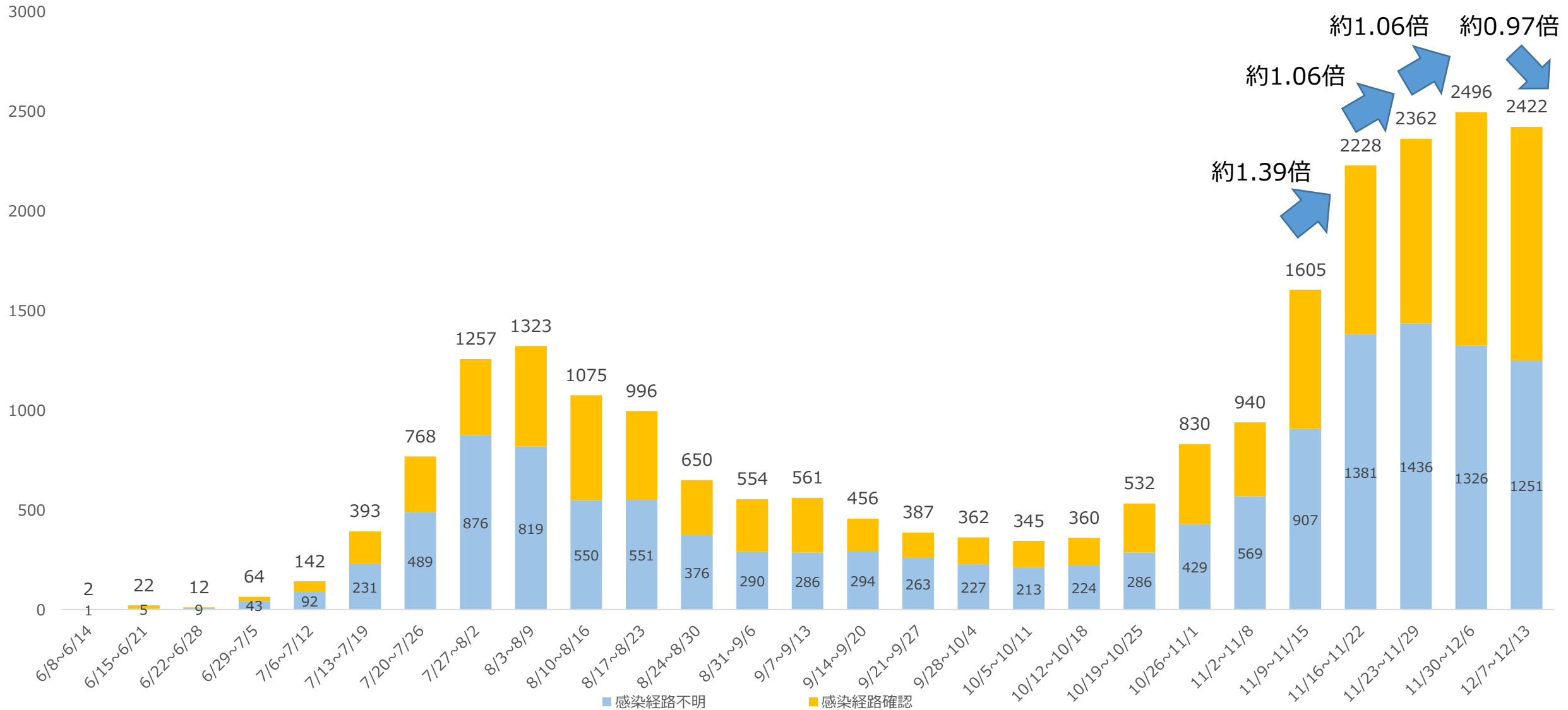


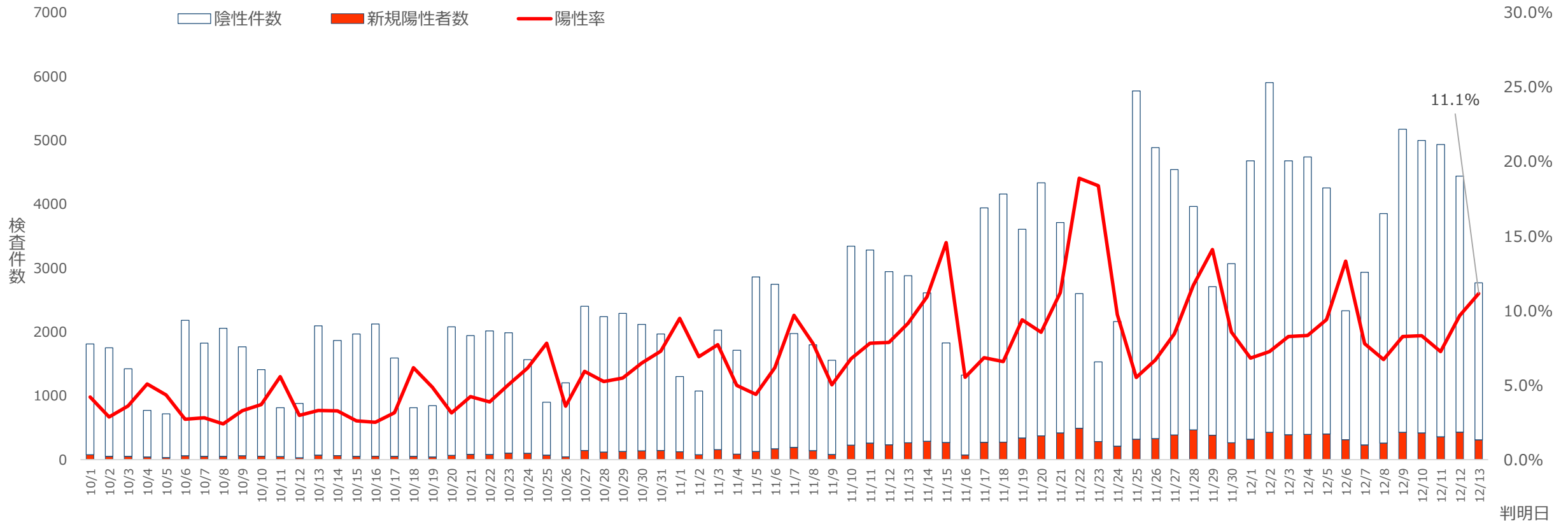
# 陽性者数の推移



# 7日間毎の新規陽性者数



# 検査件数と陽性率



- 陽性率の算出について、第28回新型コロナウイルス対策本部会議（11月11日開催）にて決定されたとおり、府独自シテム（kintone）は12月14日まで使用し、**12月15日より国システム（G-MIS）を使用予定**。公表内容は**12月16日から変更**。

公表する陽性率の算出方法	変更前（～12月15日）	変更後（12月16日～）
	$\frac{\text{（結果が陽性と判明した人数）}}{\text{（結果が判明した人数）}} \times 100 \text{（\%）}$	$\frac{\text{（結果が陽性と判明した人数）}}{\text{（検体採取した人数）}} \times 100 \text{（\%）}$

# 「大阪モデル」モニタリング指標の状況

分析事項	モニタリング指標	府民に対する警戒の基準	府民に対する非常事態の基準	府民に対する警戒・非常事態解除の基準	7/31	8/31	9/17	10/8	11/11	11/20	11/24	12/3	12/13	
					23回会議	25回会議	26回会議	27回会議	28回会議	29回会議	30回会議	31回会議		
(1) 市中での感染拡大状況	①新規陽性者における感染経路不明者7日間移動平均前週増加比	①2以上かつ ②10人以上	—	—	1.79	0.71	1.10	0.75	1.75	1.31	1.63	1.03	0.94	12/4以降、1未満で推移
	②新規陽性者における感染経路不明者数7日間移動平均		—	10人未満	109.43	55.29	41.71	28.71	107.00	157.57	218.57	226.86	178.71	12/5以降、200人未満で推移
	【参考①】新規陽性者における感染経路不明者の割合	—	—	—	67.6%	58.5%	59.6%	59.2%	57.4%	62.7%	64.8%	61.1%	56.8%	概ね50～60%以上で推移
(2) 新規陽性患者の拡大状況	③7日間合計新規陽性者数	120人以上かつ 後半3日間で半数以上	—	—	1,142	643	536	330	1185	1874	2377	2620	2422	12/5以降、微減し、その後横ばい
	うち後半3日間		627	205	224	159	560	981	981	1131	1094			
	④直近1週間の人口10万人あたり新規陽性者数	—	—	0.5人未満	12.94	7.29	6.07	3.74	13.43	21.24	26.94	29.69	27.45	同上
	【参考②】確定診断検査における陽性率の7日間移動平均	—	—	—	9.9%	5.2%	4.8%	3.4%	6.8%	8.9%	11.8%	9.3%	8.4%	11/30以降、10%未満で推移
(3) 病床等の逼迫状況	⑤患者受入重症病床使用率	70%以上 （「警戒（黄色）」 信号が点灯した日から 起算して25日以内）	60%未満	10.1%	31.9%	16.5%	12.2%	30.6%	39.3%	50.0%	66.0%	76.7%	12/8に70%を超過し、上昇	
	【参考③】患者受入軽症中等症病床使用率	—	—	—	25.7%	39.4%	29.9%	17.1%	32.8%	44.7%	55.4%	53.7%	67.0%	12/9に60%を超過し、上昇
	【参考④】患者受入宿泊療養施設部屋数使用率	—	—	—	28.4%	10.2%	9.9%	11.4%	20.8%	31.2%	46.3%	35.2%	44.2%	12/11に40%を再び超過し、上昇

## 【大阪府の主な取組状況】

- 7/31（23回会議） イエローステージ2に移行（8/1～）、ミナミ地区の一部への施設休業等の要請（8/6～20）
- 8/31（25回会議） イエローステージ1に移行（9/1～）、「5人以上の宴会等自粛要請」（8/1～）から「多数数での宴会等自粛要請」に変更（9/1～）
- 9/17（26回会議） イベント開催制限の緩和（9/19～）
- 10/8（27回会議） 「多数数での宴会等自粛要請」から「3密で唾液が飛び交う環境自粛要請」に変更（10/10～）
- 11/11（28回会議） 「静かに飲食」「マスクの徹底」を要請（11/12～）
- 11/20（29回会議） イエローステージ2に移行、「5人以上」「2時間以上」の宴会・飲み会の自粛要請（11/21～）
- 11/24（30回会議） 大阪市北区、中央区の酒類を行う飲食店等の営業時間短縮要請（11/27～12/11）
- 12/3（31回会議） レッドステージ1に移行、不要不急の外出自粛要請（12/4～15）、飲食店等の営業時間短縮要請の延長（～12/15）

# (参考) 新型コロナウイルス感染症対策分科会におけるモニタリング指標の状況

## 【分科会の指標の考え方】

ステージの移行を検知する指標はあくまで目安。指標をもって機械的に判断するのではなく、これらの指標を総合的に判断。

※ステージⅢ「感染者の急増及び医療提供体制における大きな支障の発生を避けるための対応が必要な段階」

ステージⅣ「爆発的な感染拡大及び深刻な医療提供体制の機能不全を避けるための対応が必要な段階」

※ステージⅠ・Ⅱの指標設定はなし

	指標及び目安		7/31	8/31	9/17	10/8	11/11	11/20	11/24	12/3	12/13	12/13時点の	(参考) ステージⅢ	目安に対する		
			23回会議	25回会議	26回会議	27回会議	28回会議	29回会議	30回会議	31回会議	12/13時点の 目安に対する状況	基準到達状況			状況	
医療提供体制等の負担	①病床のひっ迫 具合	病床全体	・最大確保病床 (※1 1615床) の占有率 50%以上	18.2%	30.3%	22.2%	13.0%	28.0%	38.2%	47.5%	49.2%	60.6%	●	20%以上	●	
			・現時点の確保病床数 (※2 1432床) の占有率	23.4%	38.3%	27.9%	16.4%	32.5%	43.9%	54.6%	55.4%	68.4%	—	25%以上	●	
		うち、重症者用 病床	・最大確保病床 (215床) の占有率 50%以上	8.8%	27.9%	14.4%	10.7%	29.3%	37.7%	47.9%	63.3%	73.5%	73.5%	●	20%以上	●
			・現時点の確保病床数 (206床) の占有率	10.1%	31.9%	16.5%	12.2%	30.6%	39.3%	50.0%	66.0%	76.7%	—	25%以上	●	
	②療養者数	人口10万人あたりの全療養者数25人以上 (※3)	14.34	13.72	8.65	5.11	16.64	26.61	36.60	51.77	53.27	53.27	●	15人以上	●	
	③PCR陽性率	10% ※1週間の平均	9.9%	5.2%	4.8%	3.4%	6.8%	8.9%	11.8%	9.3%	8.4%	8.4%	○	ステージⅣと同基準	○	
感染の状況	④新規報告数	25人/10万人/週 以上	12.94	7.29	6.07	3.74	13.43	21.24	26.94	29.69	27.45	27.45	●	15人以上	●	
	⑤直近一週間 と先週一週間の 比較	直近一週間が先週一週間より多い	直近一週間	1,142	643	536	330	1,185	1,874	2,377	2,620	2,422	○	ステージⅣと同基準	○	
			先週一週間	670	985	498	398	843	1,385	1,643	2,410	2,496				
	⑥感染経路 不明割合	50% ※1週間の平均	67.1%	60.2%	54.5%	60.9%	63.2%	58.6%	64.4%	60.6%	51.7%	51.7%	●	ステージⅣと同基準	●	

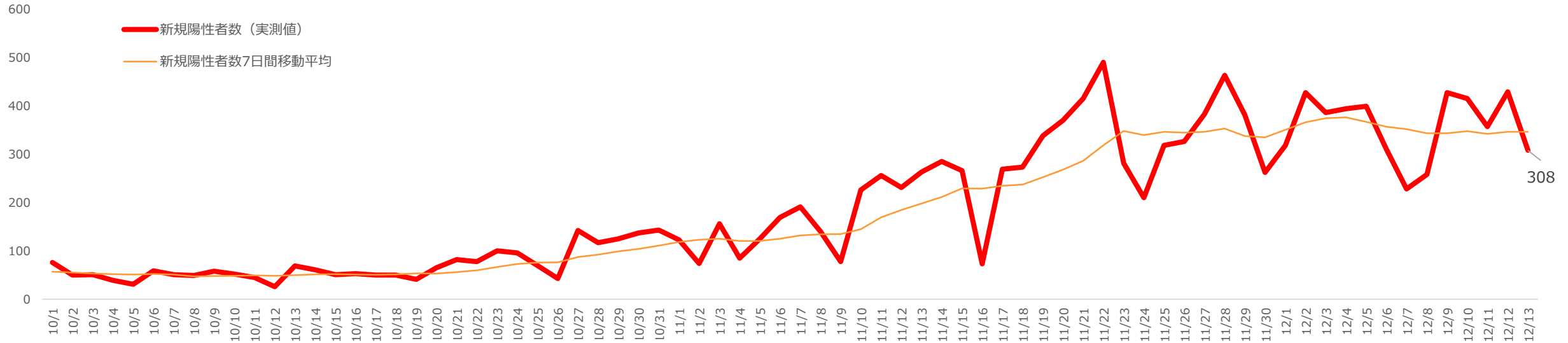
※重症者用病床に関する占有率は、大阪府基準により算出。

●：基準外 ○：基準内

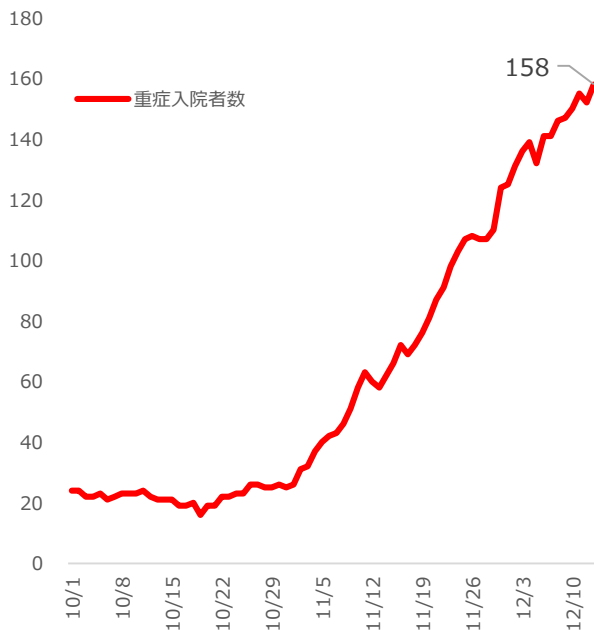
### 【大阪府の主な取組状況】

7/31 (23回会議)	イエローステージ2に移行 (8/1～)、ミナミ地区の一部への施設休業等の要請 (8/6～20)
8/31 (25回会議)	イエローステージ1に移行 (9/1～)、「5人以上の宴会等自粛要請」(8/1～)から「多人数での宴会等自粛要請」に変更 (9/1～)
9/17 (26回会議)	イベント開催制限の緩和 (9/19～)
10/8 (27回会議)	「多人数での宴会等自粛要請」から「3密で唾液が飛び交う環境自粛要請」に変更 (10/10～)
11/11 (28回会議)	「静かに飲食」「マスクの徹底」を要請 (11/12～)
11/20 (29回会議)	イエローステージ2に移行、「5人以上」「2時間以上」の宴会・飲み会の自粛要請 (11/21～)
11/24 (30回会議)	大阪市北区、中央区の酒類を行う飲食店等の営業時間短縮要請 (11/27～12/11)
12/3 (31回会議)	レッドステージ1に移行、不要不急の外出自粛要請 (12/4～15)、飲食店等の営業時間短縮要請の延長 (～12/15)

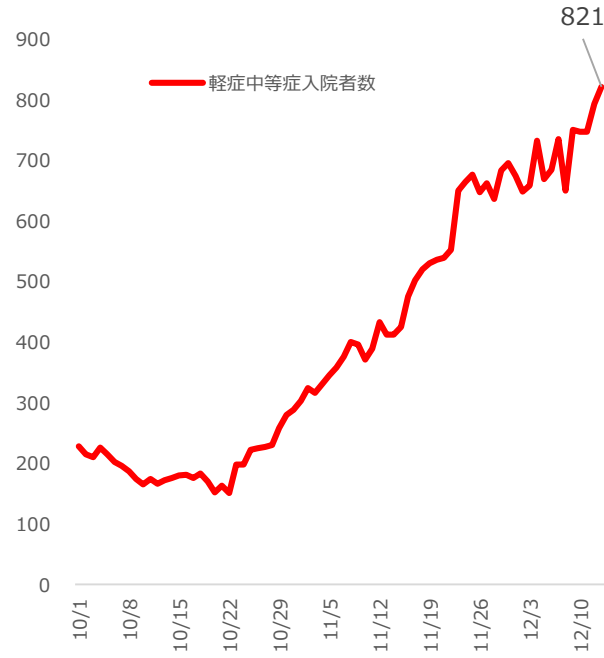
# 新規陽性者数と入院・療養者数



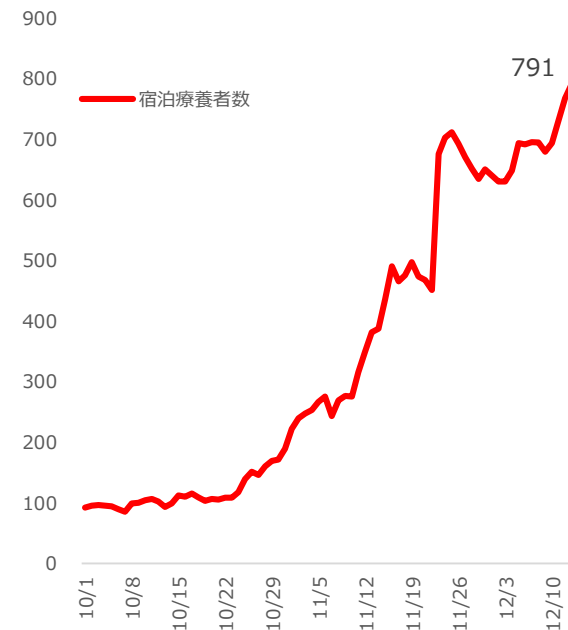
## 入院患者 (重症)



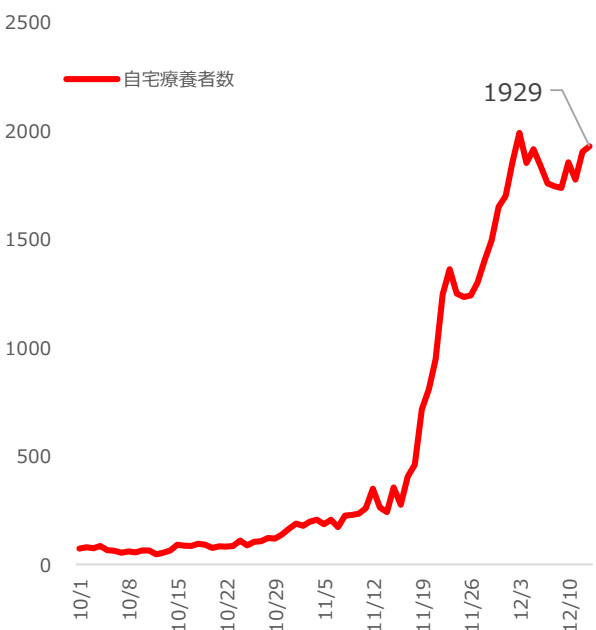
## 入院患者 (軽症中等症)



## 宿泊療養者



## 自宅療養者



# 入院・療養状況（12月13日時点）

		重症病床	軽症中等症病床	宿泊療養施設
確保計画	フェーズ1	60床	500床	400室
	フェーズ2	80床	800床	800室
	フェーズ3	150床	1,000床	1,036室
	フェーズ4	215床	1,400床	—
確保数等 ※重症病床、軽症中等症病床について、 11月19日からフェーズ4へ移行		確保数206床	確保数1,226床	1,789室
入院・療養者数		158人	821人	791人
(使用率：入院・療養者数 ／確保病床・室数)		76.7% (158 / 206)	67.0% (821 / 1,226)	44.2% (791 / 1,789)
(運用率：入院・療養者数 ／実運用病床・室数)		84.0% (158 / 188)	71.5% (821 / 1,149)	44.2% (791 / 1,789)

※ 別途、自宅療養 1,929人

# 推定感染日別陽性者数

(10月1日以降12月13日までの判明日分) (N=12,022名(調査中、不明、無症状2,314名を除く))

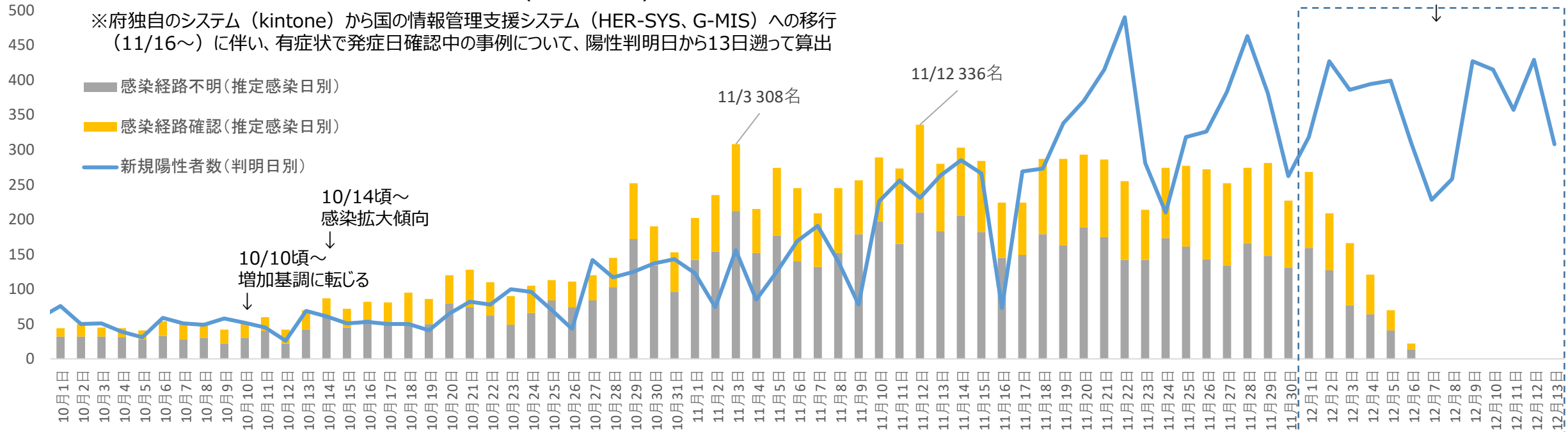
※推定感染日：発症日から6日前と仮定

潜伏期間は1-14日間(一般的には約5-6日)とされていることから、6日前と仮定  
(「新型コロナウイルス感染症対策の基本的対処方針(R2.5.25変更)」より)

※府独自のシステム(kintone)から国の情報管理支援システム(HER-SYS、G-MIS)への移行  
(11/16~)に伴い、有症状で発症日確認中の事例について、陽性判明日から13日遡って算出

感染から発症まで6日、  
発症から陽性判明まで7日  
と仮定すると、  
概ねこの期間は今後、新規  
陽性者の発生に伴い、増加。

陽性者数



10月10日  
自粛要請の緩和スタート  
3密で唾液が飛び交う環境自粛要請など

10月14日  
Go To Eat Osaka 食事券引換開始

11月1日  
入国制限緩和

11月12日~11月28日  
「静かに飲食」「マスクの徹底」の要請等

11月20日対策本部会議  
イエローステージ2移行(11月21日~)決定

11月21日~12月5日  
5人以上、2時間以上の宴会・飲み会自粛  
高齢者・基礎疾患のある方等の不要不急の  
外出自粛要請等

11月27日~12月15日  
大阪市北区・中央区への施設休業等の要請

12月3日対策本部会議  
レッドステージ1移行を決定(赤信号点灯)

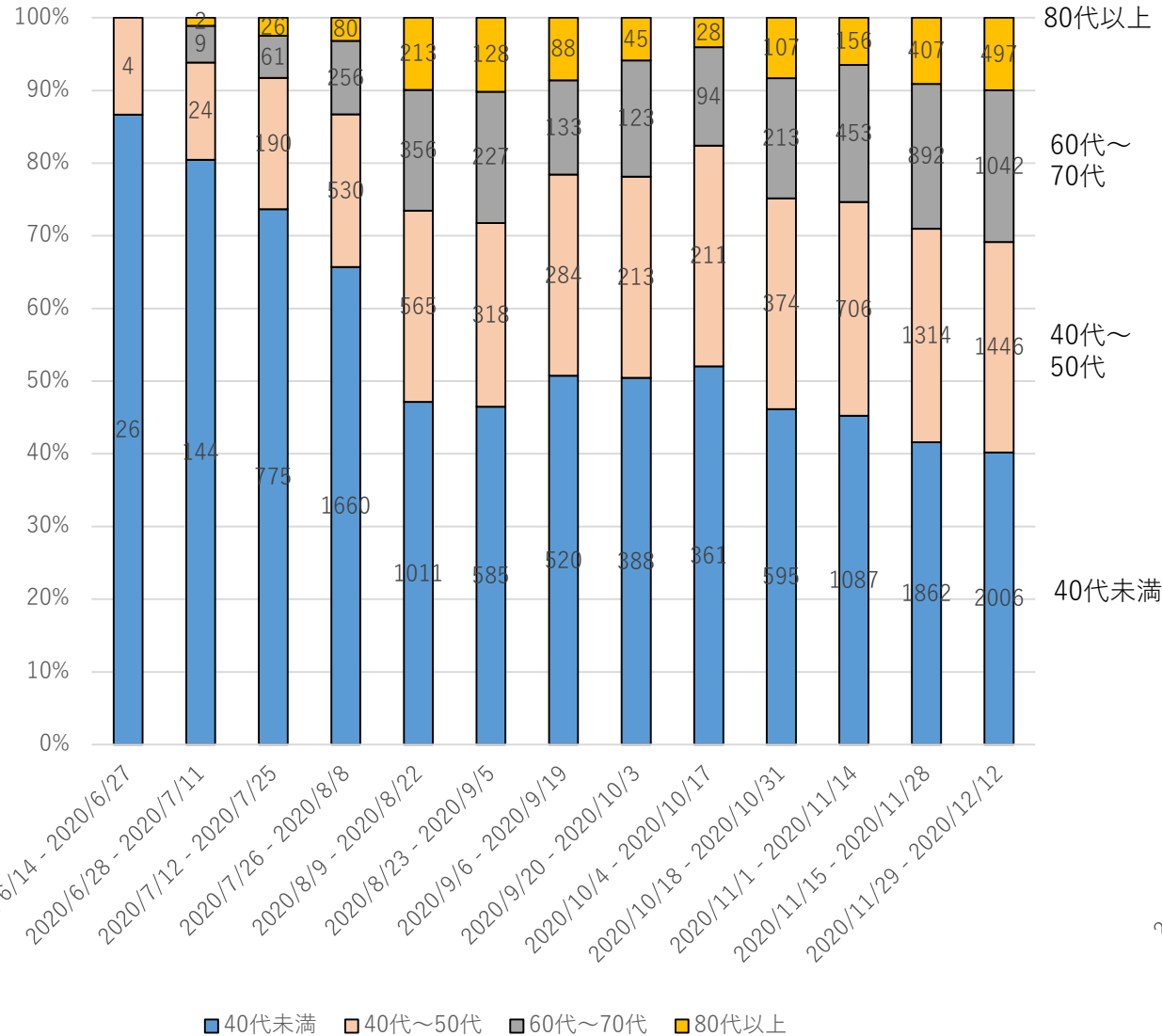
12月4日~15日  
府民への不要不急の外出自粛要請



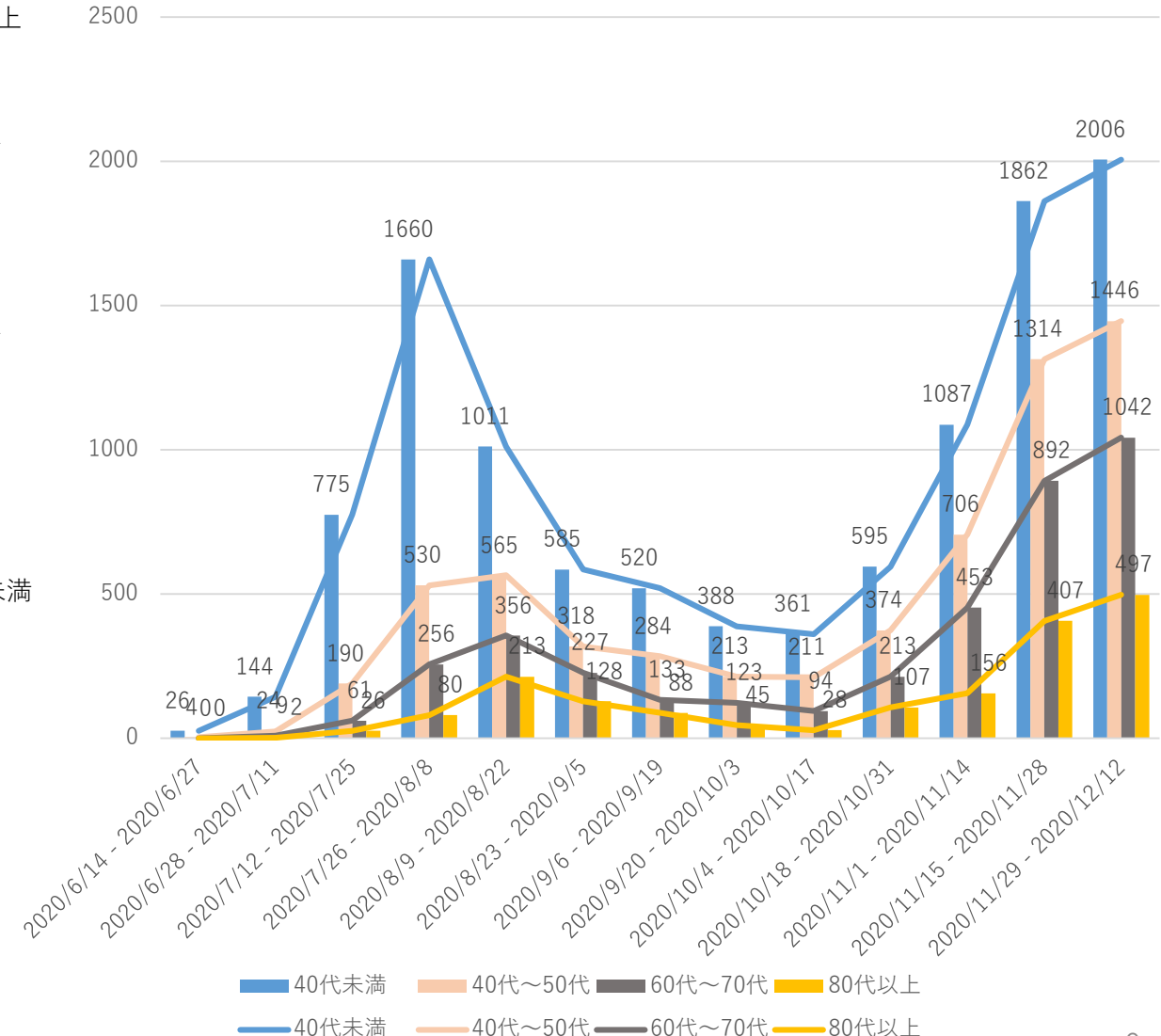
# 陽性者の年齢区分

(6月14日以降12月12日までに判明した22,835事例の状況)

陽性者の年齢区分 (割合, 2週間単位)



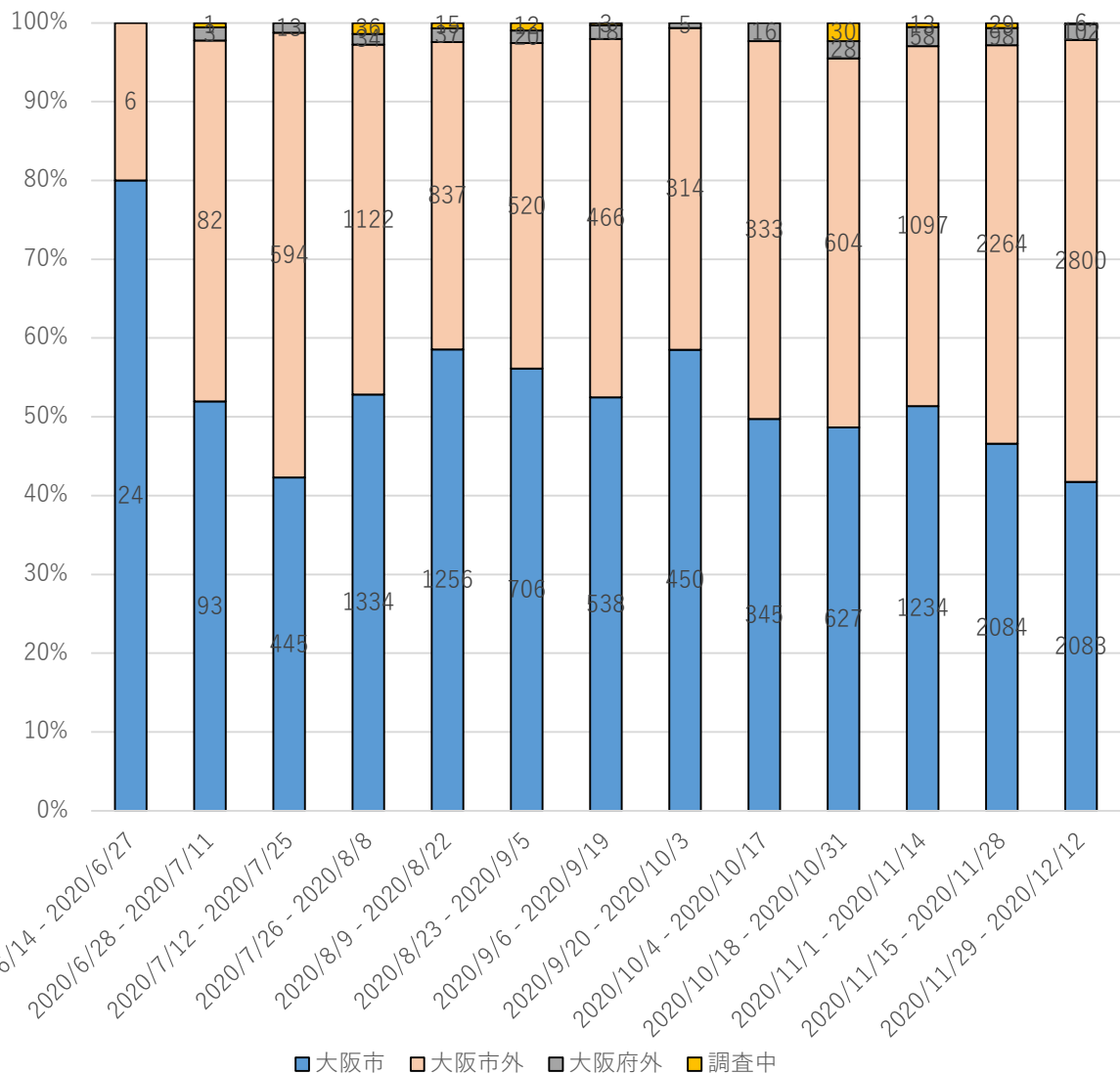
陽性者の年齢区分 (実数, 2週間単位)



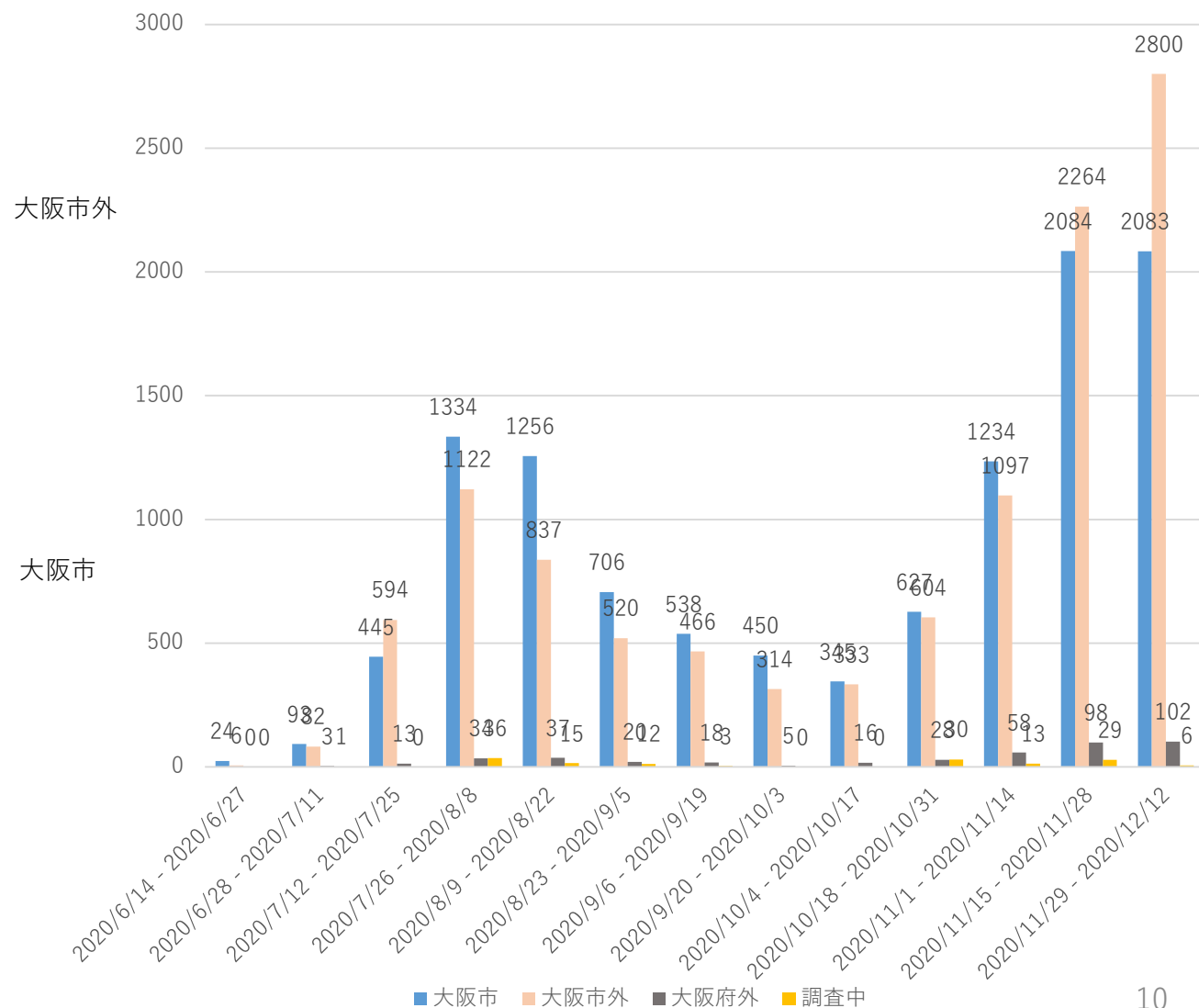
# 陽性者の居住地

(6月14日以降12月12日までに判明した22,835事例の状況)

陽性者の居住地区分 (割合, 2週間単位)



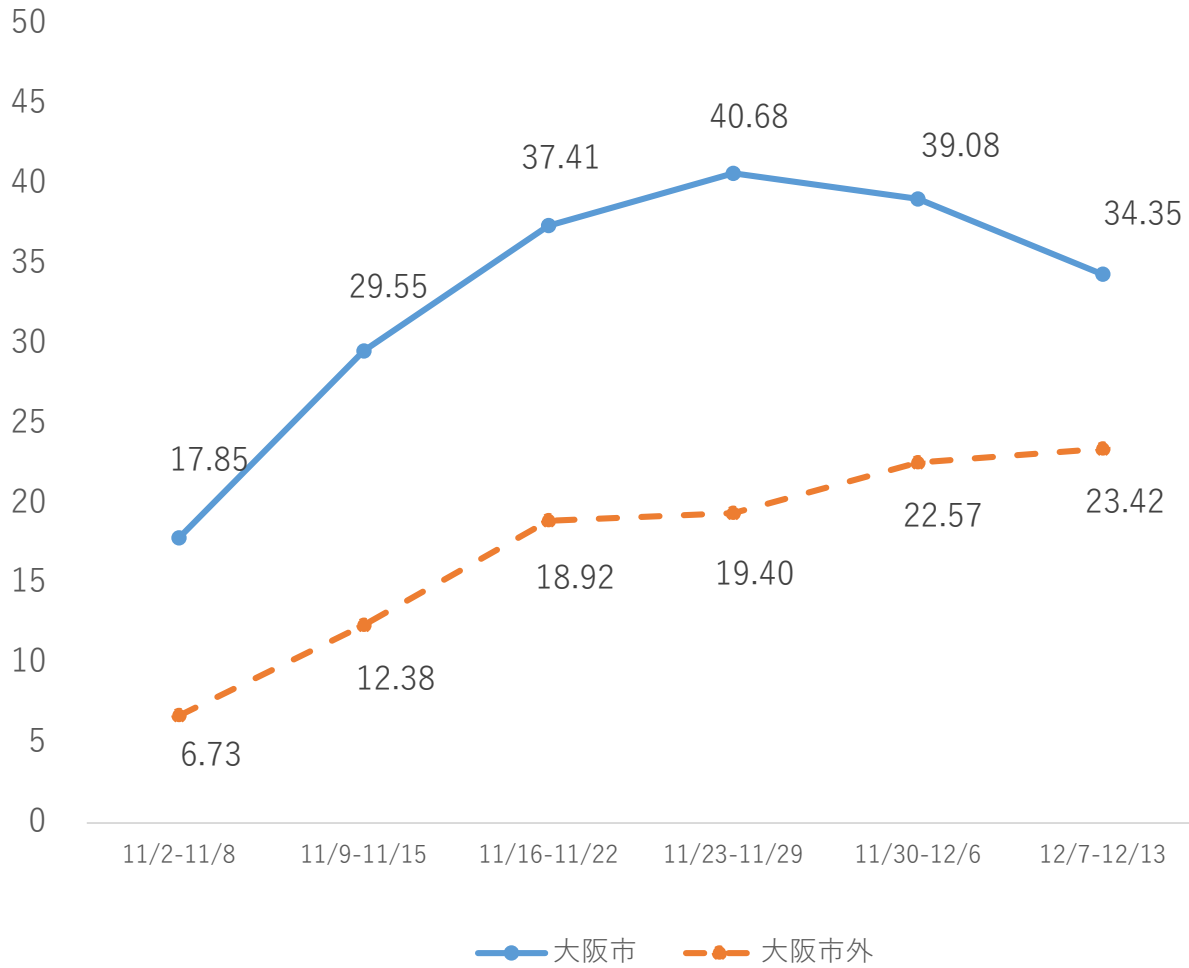
陽性者の居住地区分 (実数, 2週間単位)



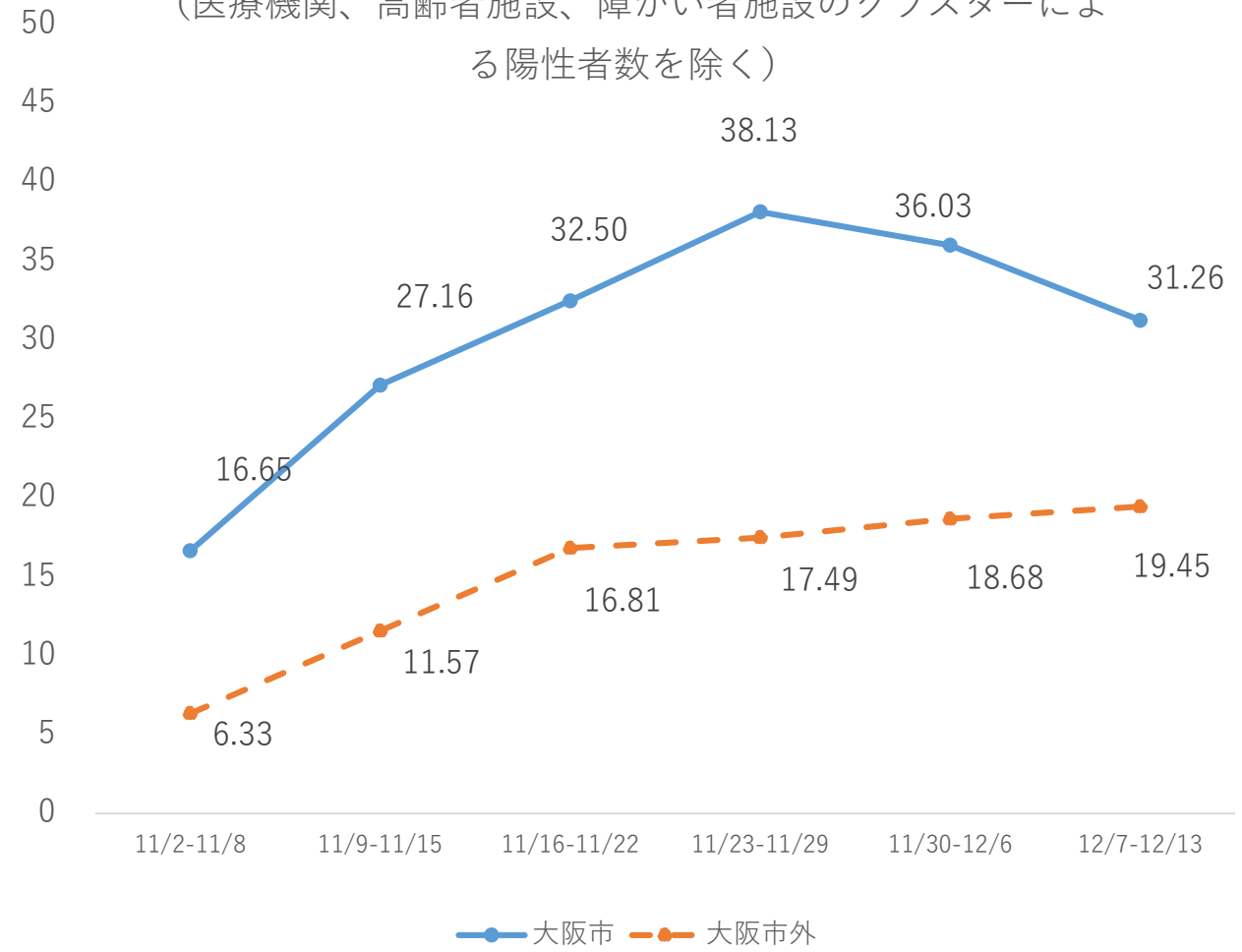
# 大阪市・市外の陽性者比較（人口10万人あたり）

※市内外は居住地による  
 ※居住地が非公表、不明、調査中、他都道府県等を除く

週あたりの人口10万人あたりの新規陽性者数



【参考】週あたりの人口10万人あたりの新規陽性者数  
 （医療機関、高齢者施設、障がい者施設のクラスターによる陽性者数を除く）

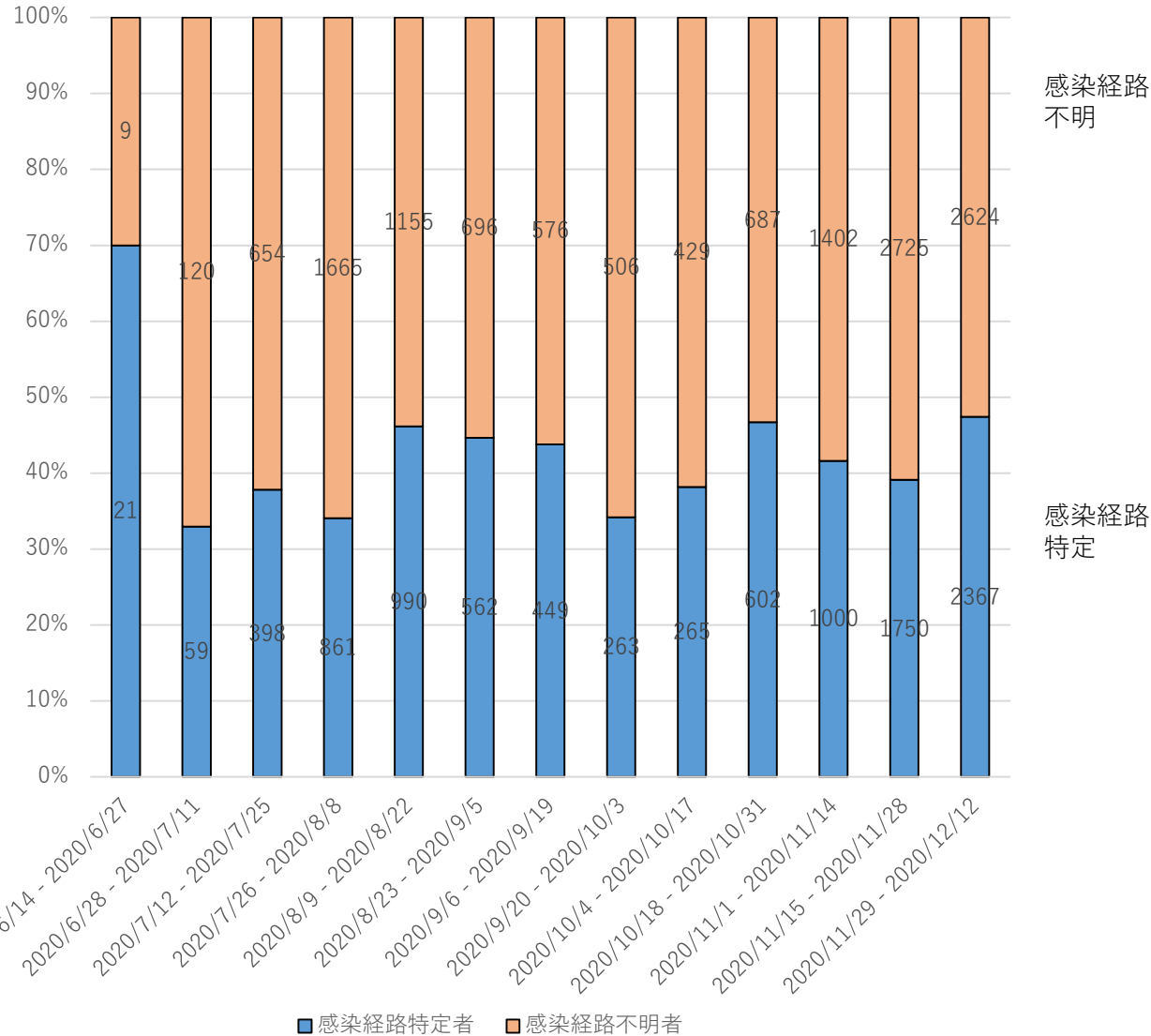


市内の週・人口10万人あたりの新規陽性者数は直近2週間で減少したが、市外と比較すると1.5倍と多い。

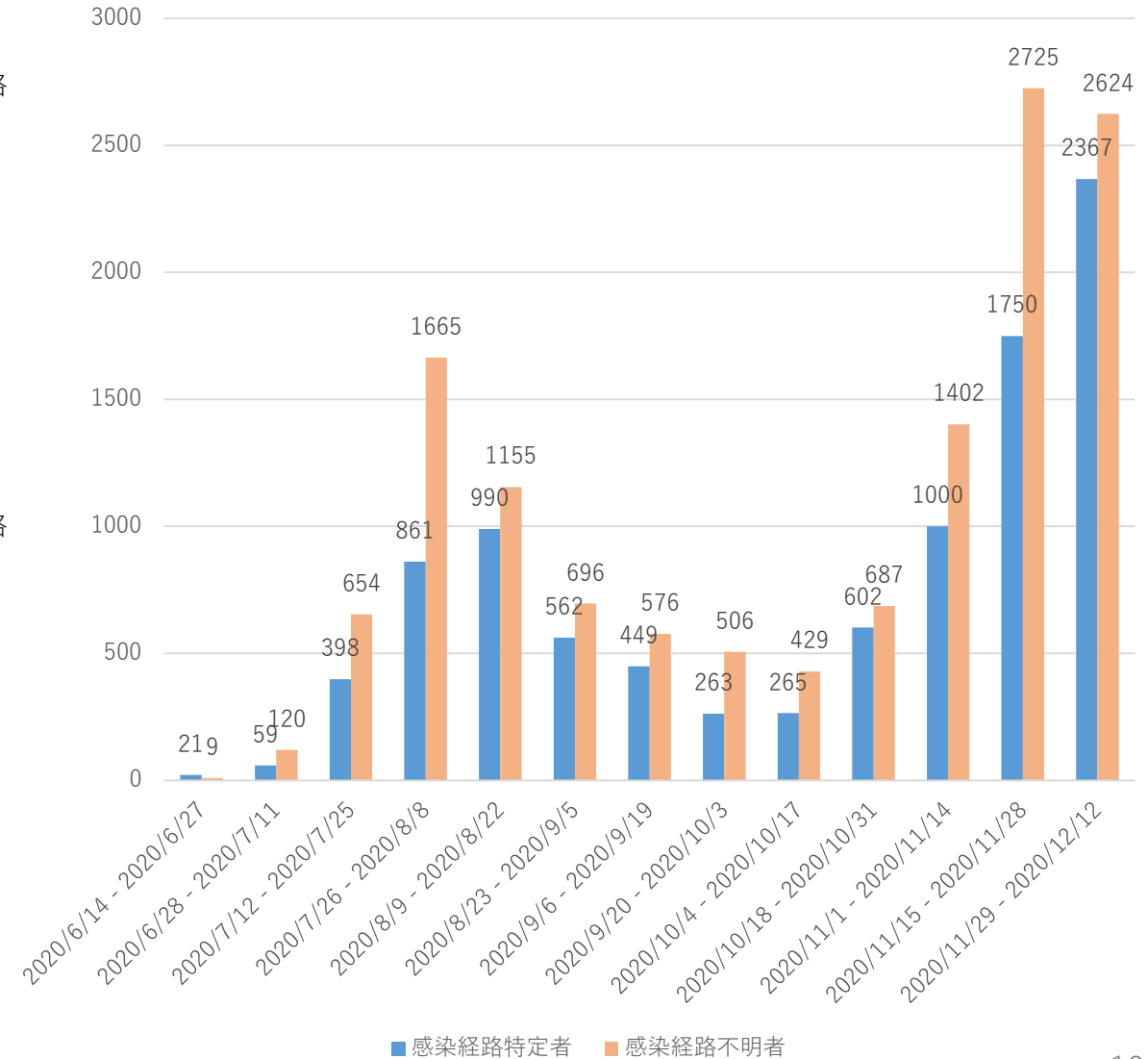
# 陽性者の感染経路の状況

(6月14日以降12月12日までに判明した22,835事例の状況)

感染経路の状況 (割合)



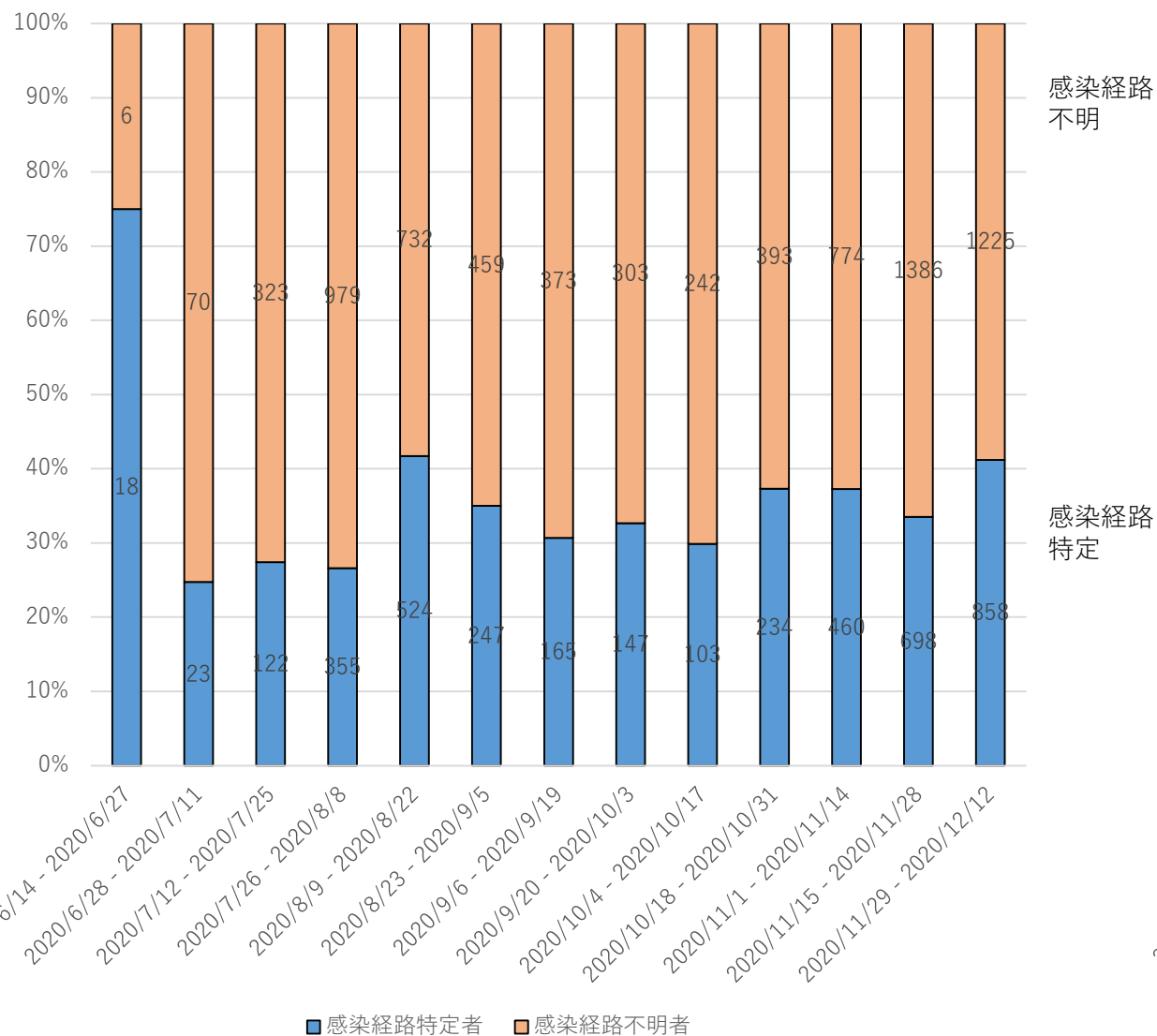
感染経路の状況 (実数)



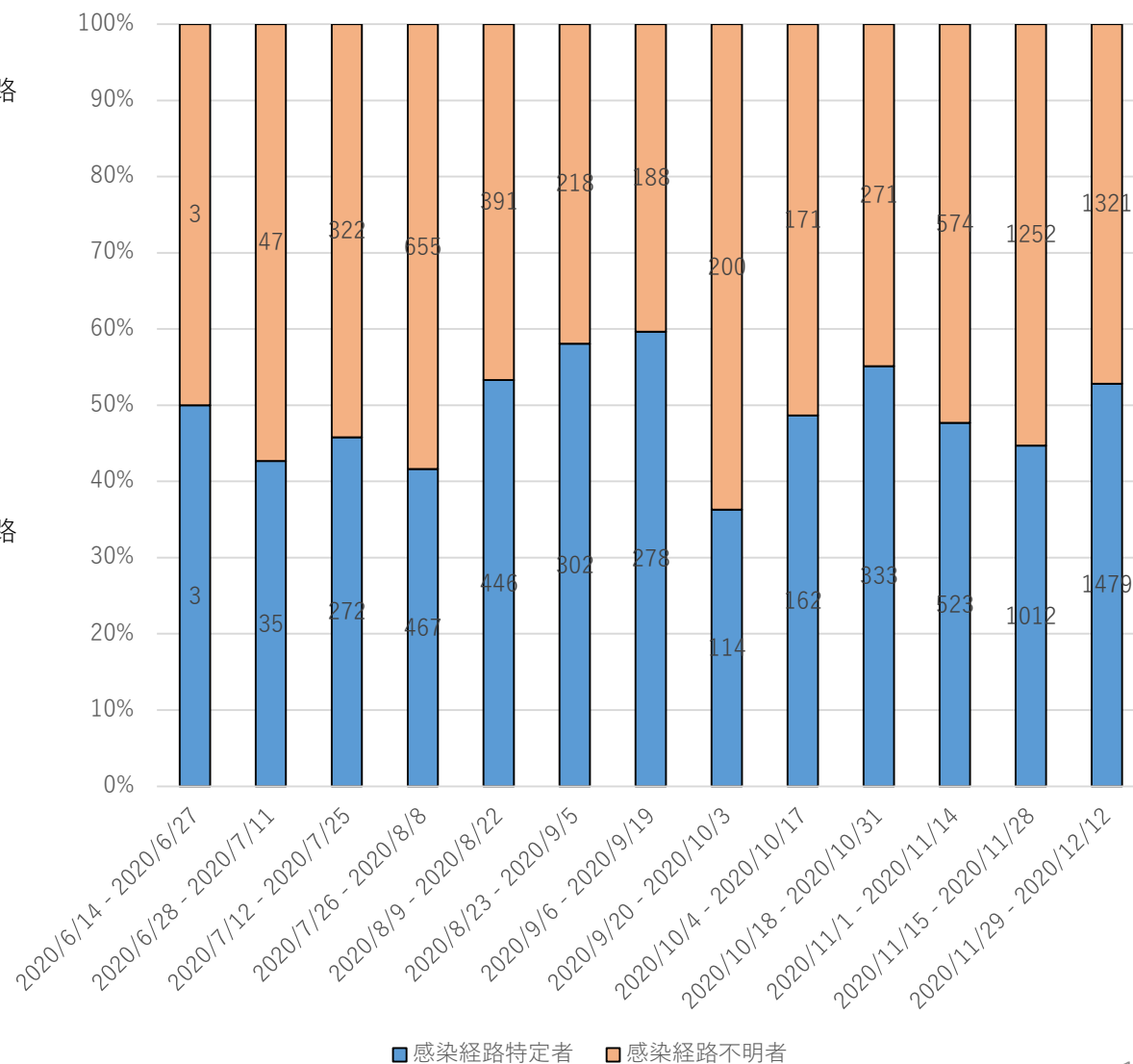
# 陽性者の感染経路の状況（大阪市内外）

※市内外は居住地による  
 ※居住地が非公表、不明、調査中、他都道府県等を除く

## 感染経路の状況（大阪市）

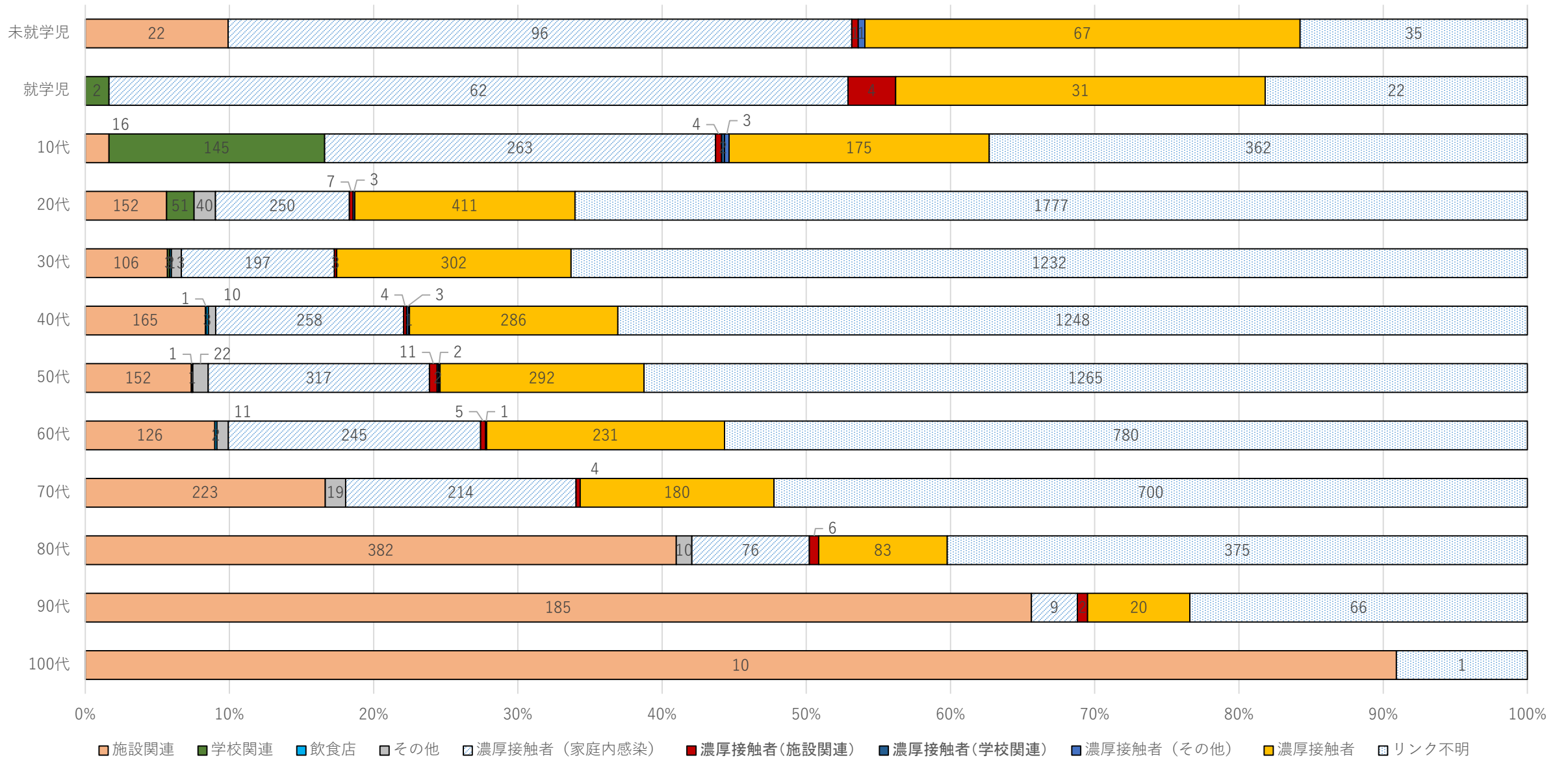


## 感染経路の状況（大阪市内外）



# 年代別感染経路（第三波）

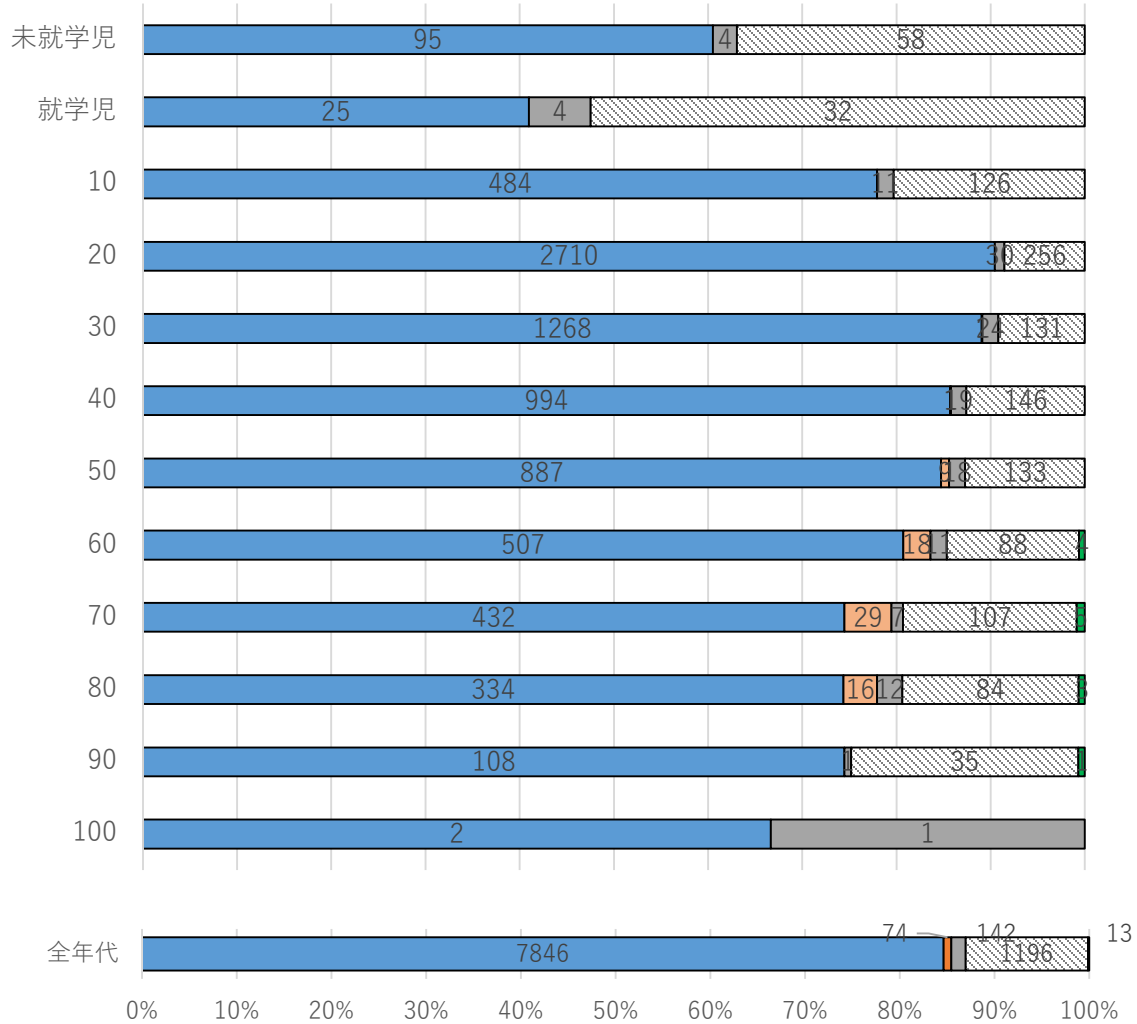
（10月10日以降12月13日までに判明した13,872事例の状況）



# 年代別症状 (判明日時点)

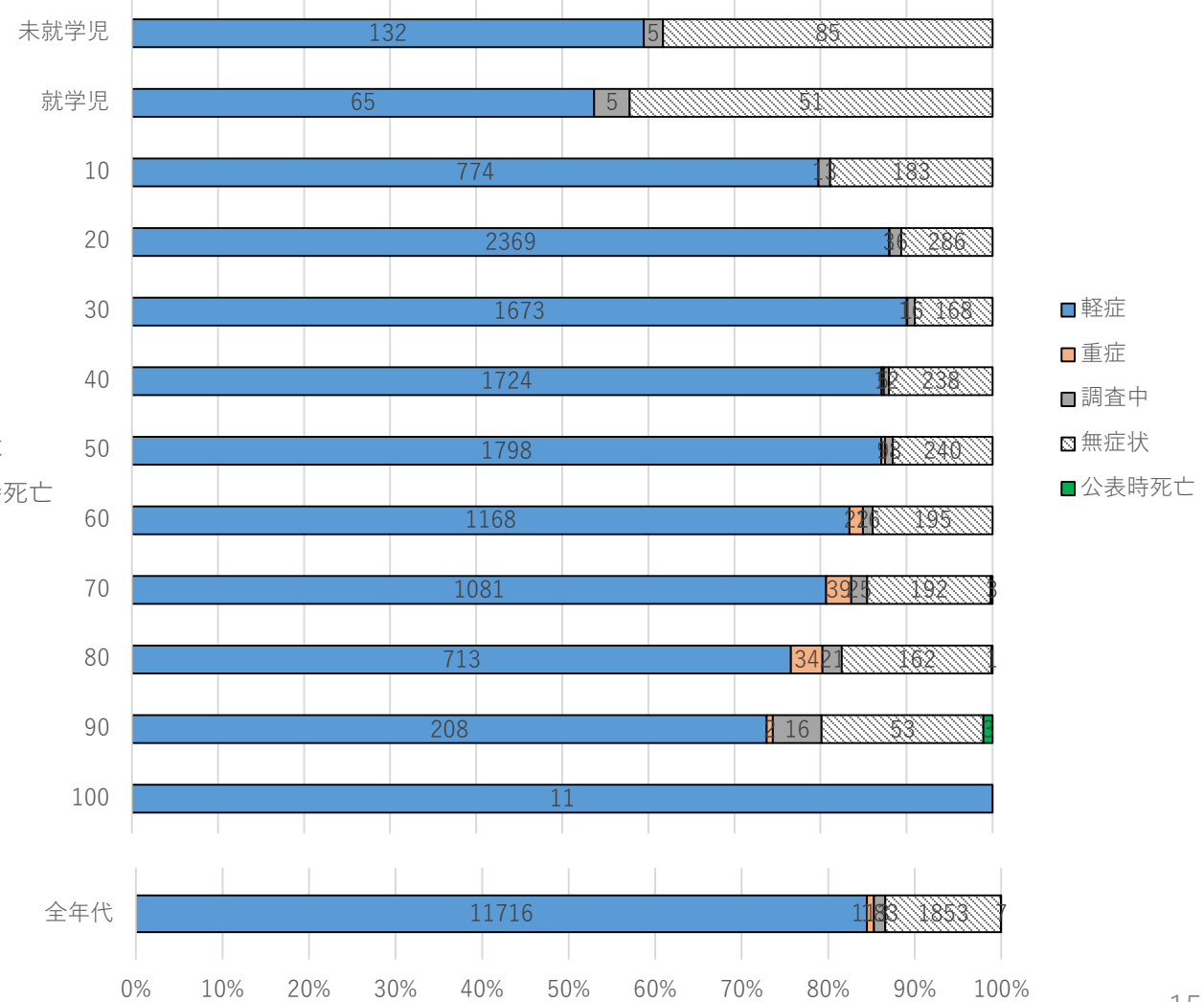
## 年代別症状割合 (第二波)

0% 10% 20% 30% 40% 50% 60% 70% 80% 90% 100%



## 年代別症状割合 (第三波)

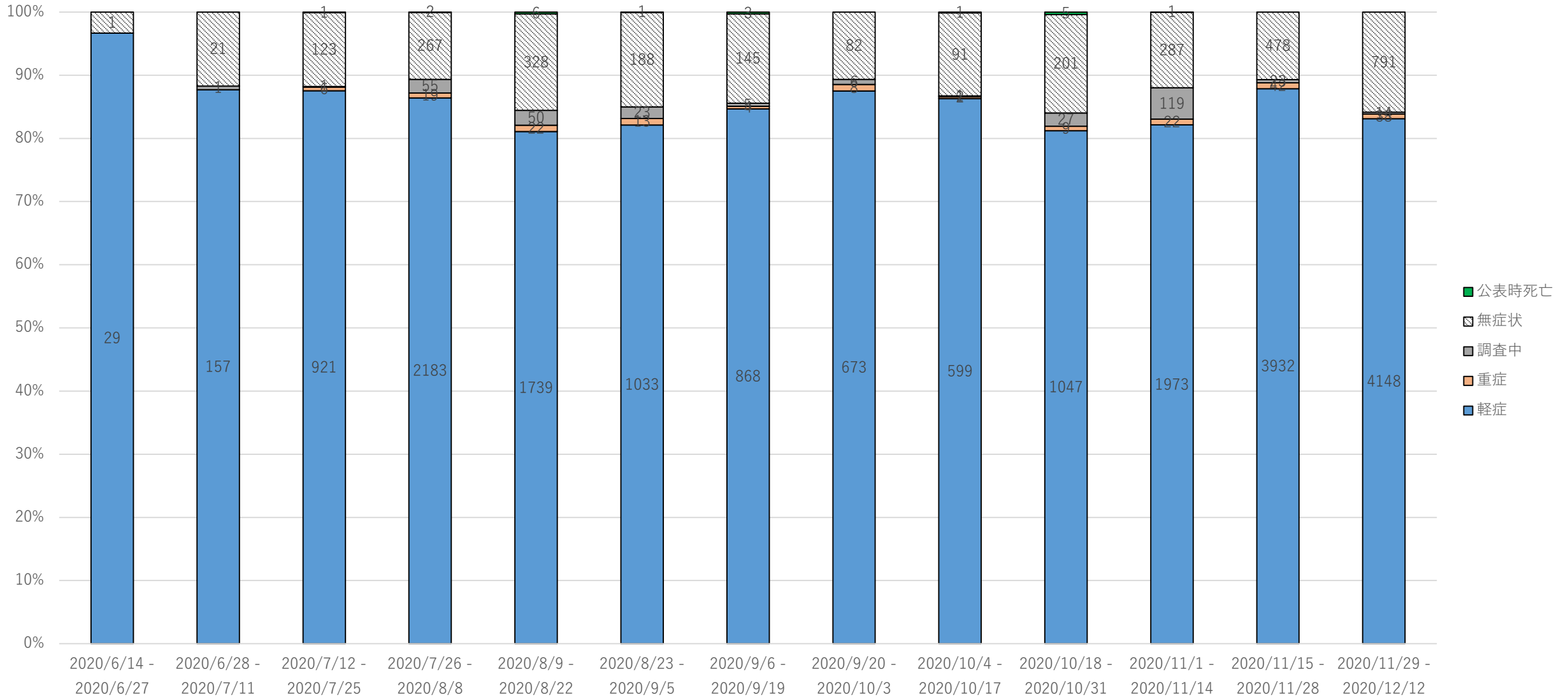
0% 10% 20% 30% 40% 50% 60% 70% 80% 90% 100%



# 陽性者の症状（判明日時点）

（6月14日以降12月12日までに判明した22,835事例の状況）

陽性者の症状区分（割合, 2週間単位）

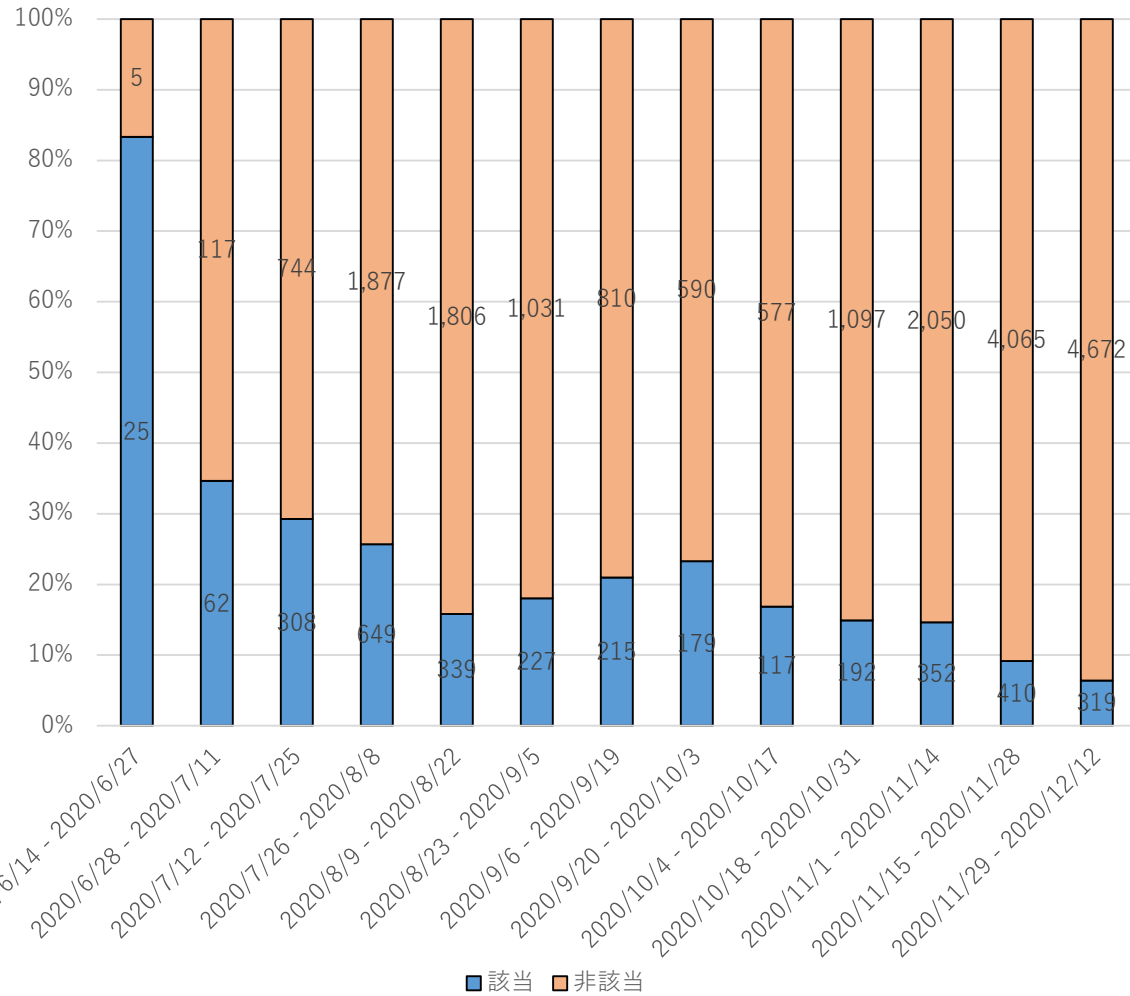




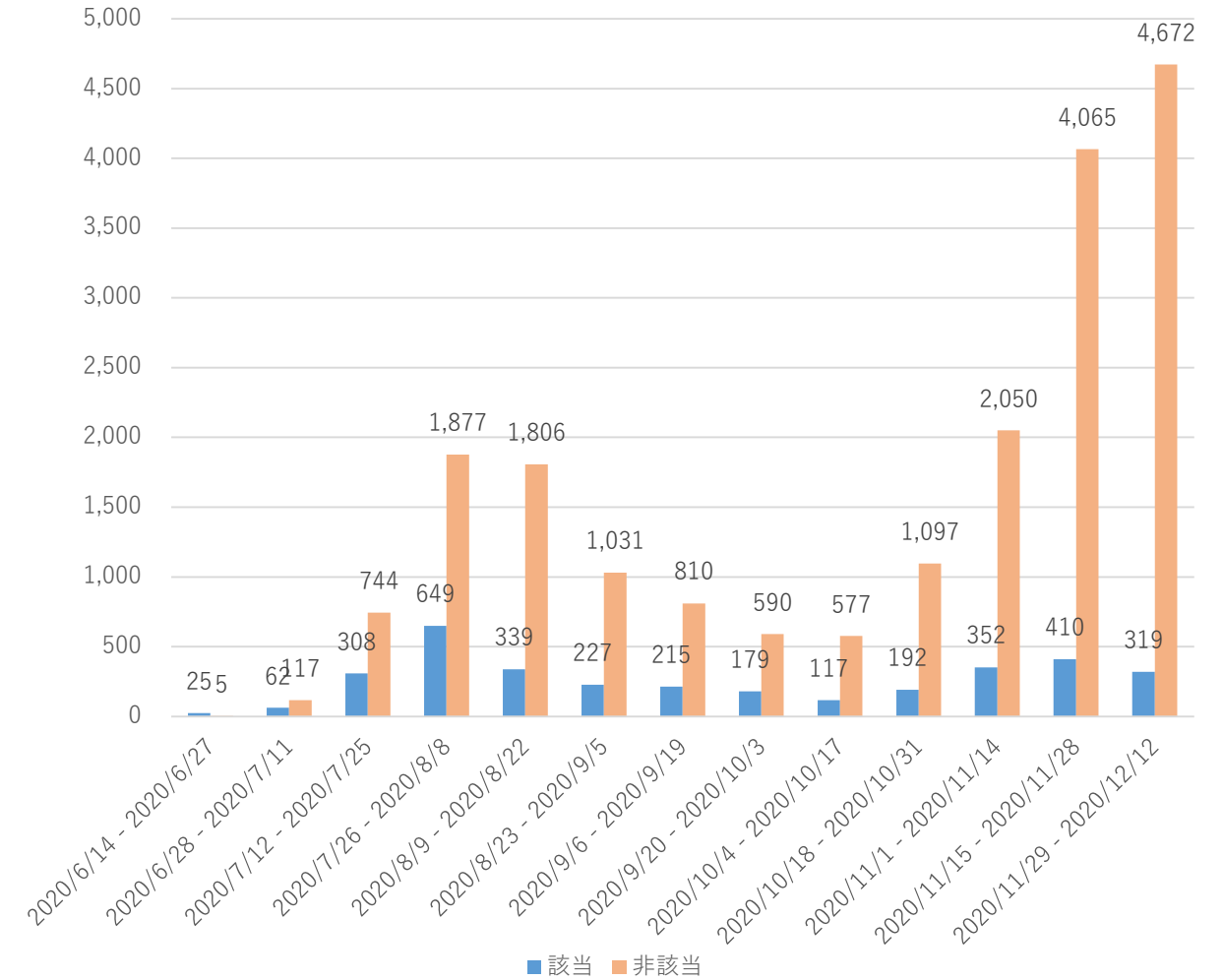
# 夜の街の関係者及び滞在者の状況（陽性者全体における該当者）

（6月14日以降12月12日までに判明した22,835事例の状況）

夜の街の関係者及び滞在者の状況（全件：割合）



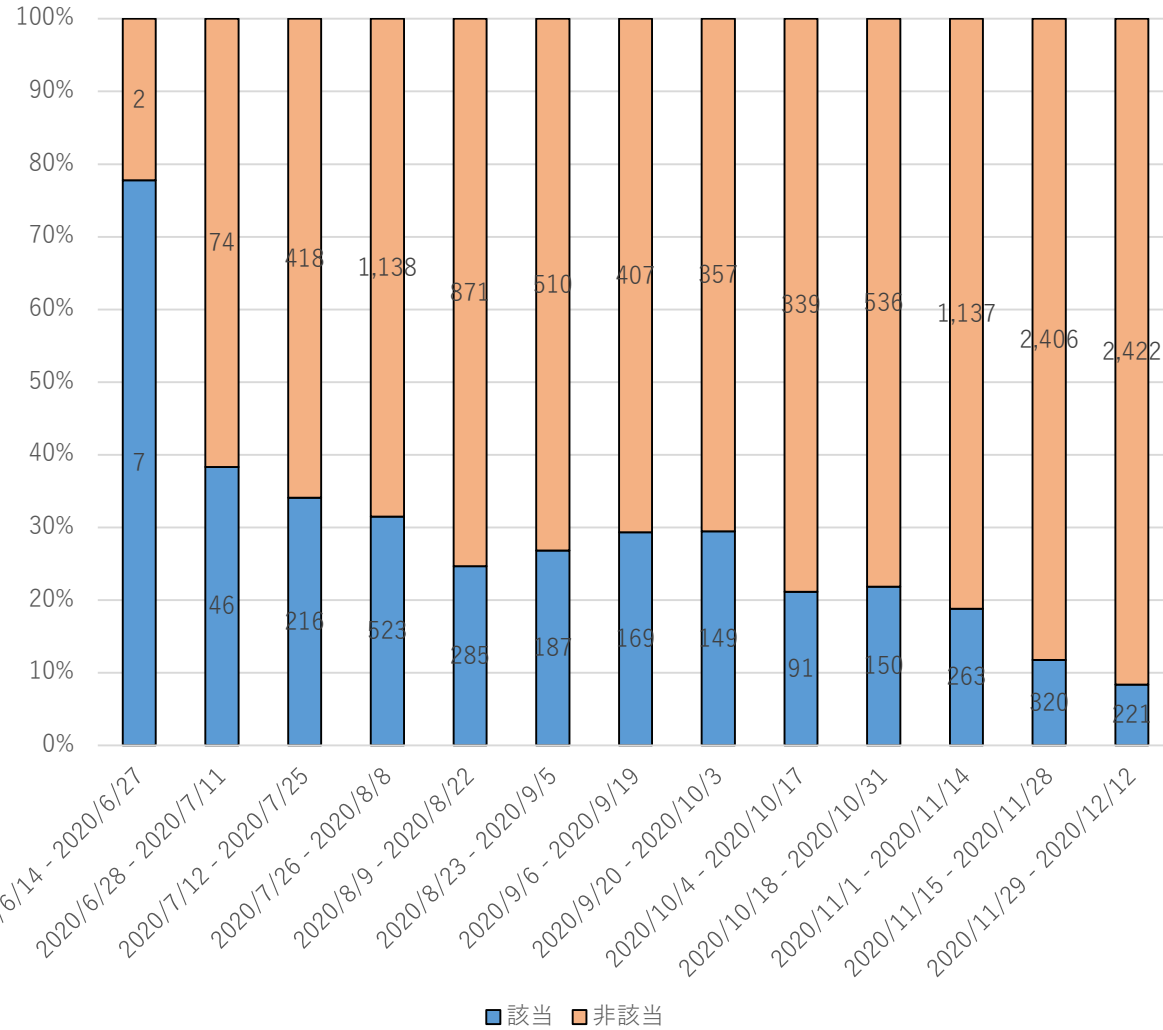
夜の街の関係者及び滞在者の状況（全件：実数）



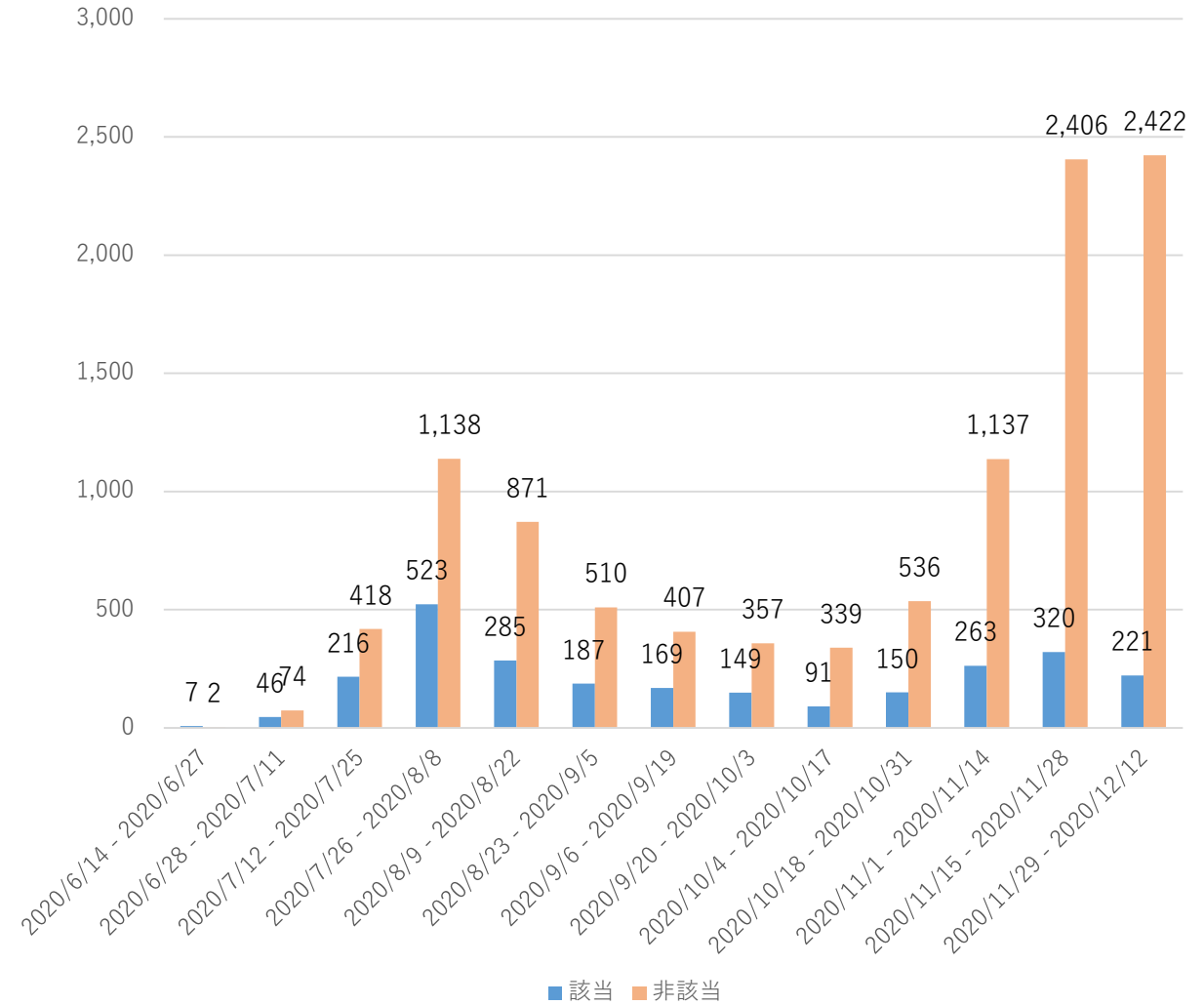
# 夜の街の関係者及び滞在者の状況（感染経路不明者における該当者）

（6月14日以降12月12日までに判明した感染経路不明者13,244事例の状況）

夜の街の関係者及び滞在者の状況（感染経路不明：割合）

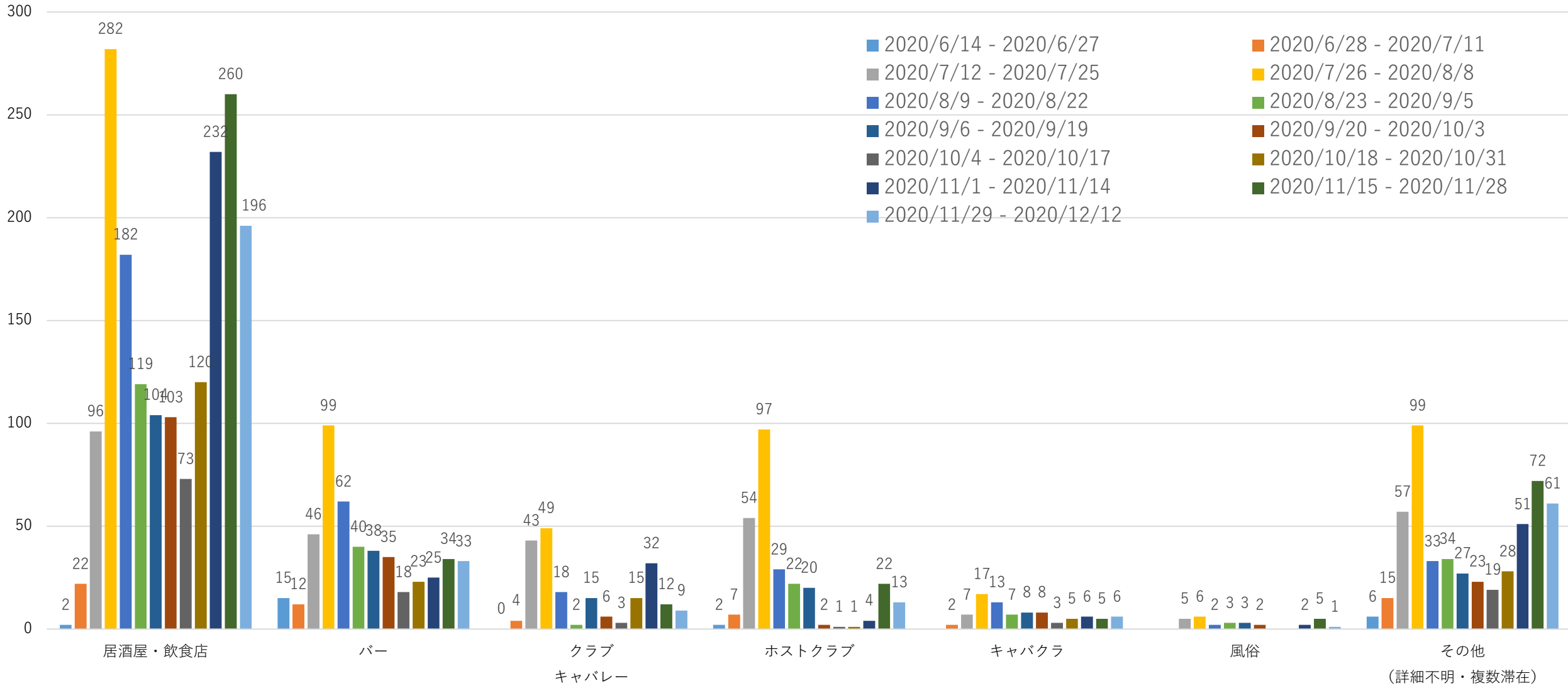


夜の街の関係者及び滞在者の状況（感染経路不明：実数）



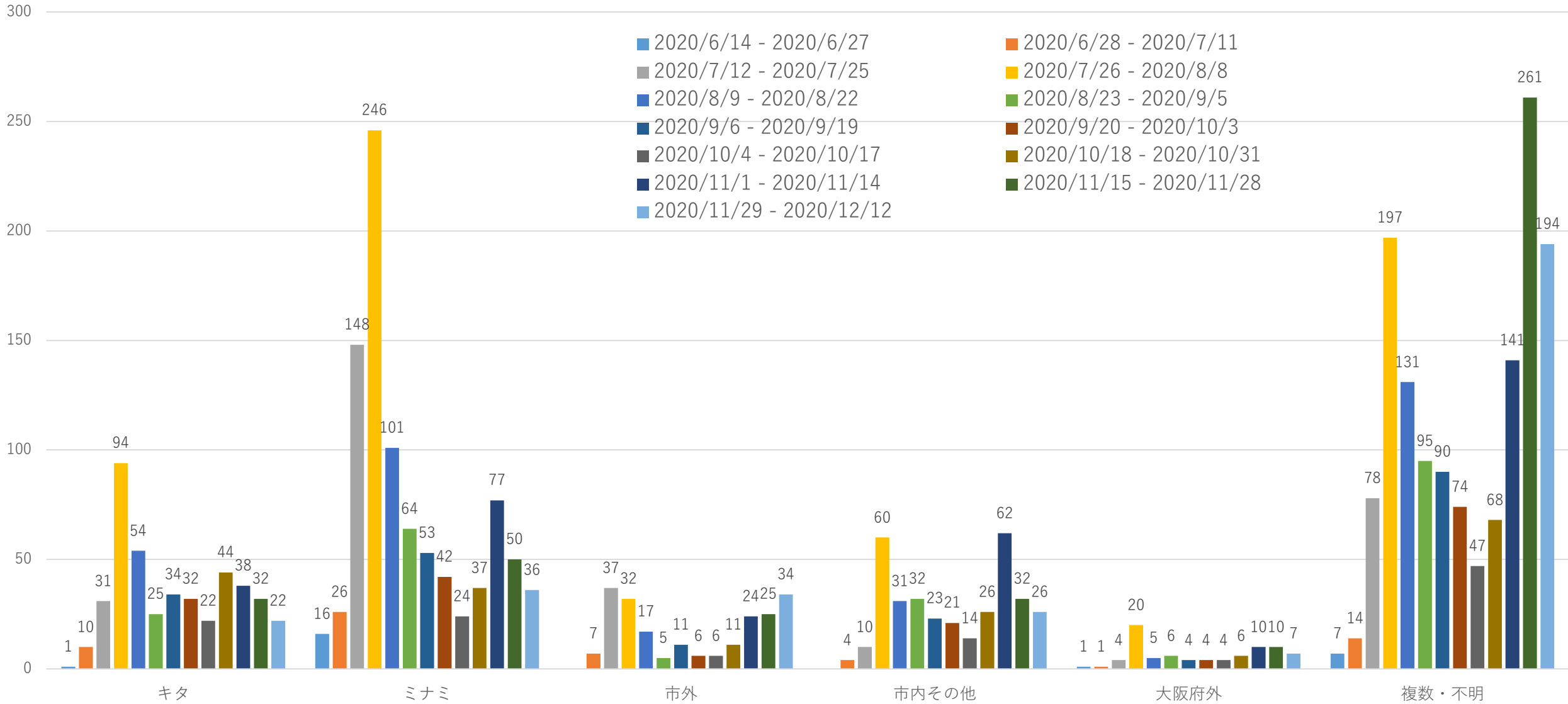
# 夜の街の滞在分類別の状況

(6月14日以降12月12日までに判明した3,394事例の状況)



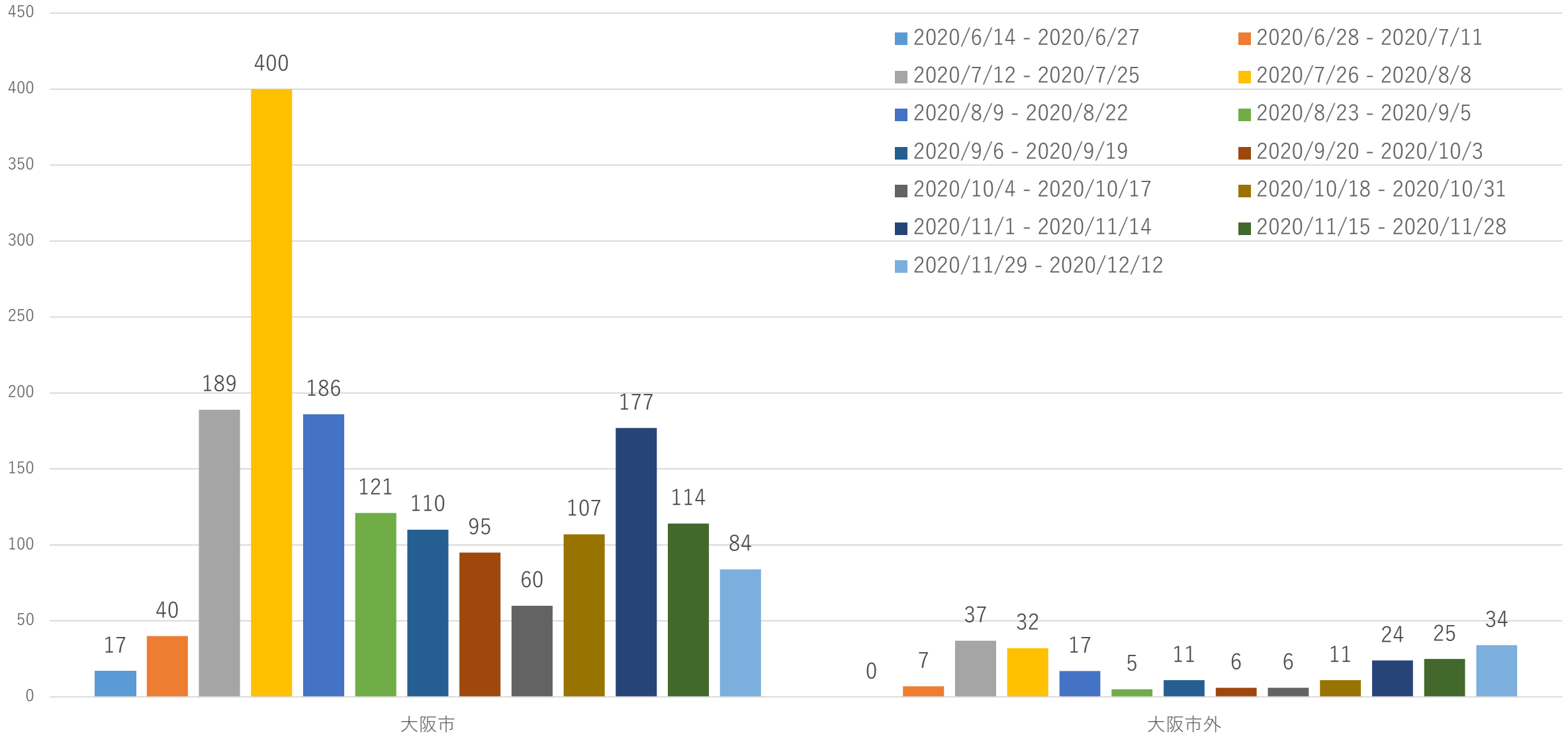
# 夜の街の滞在エリア別の状況

(6月14日以降12月12日までに判明した3,394事例の状況)



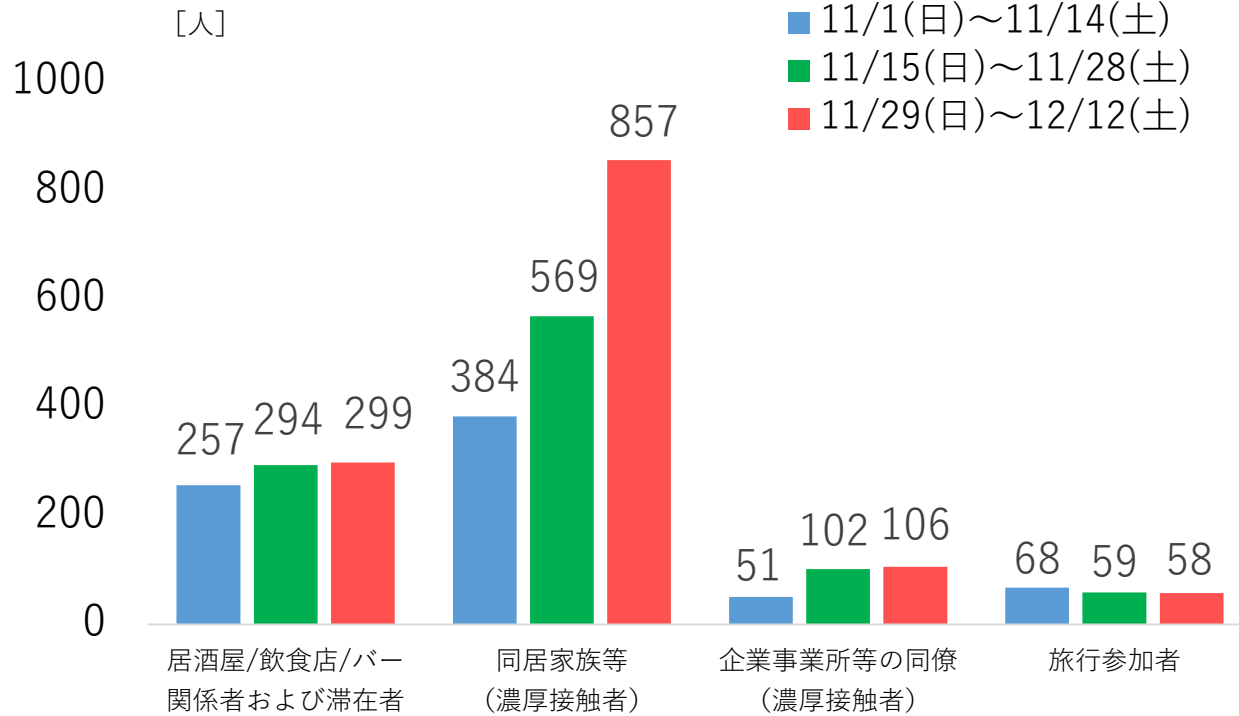
# 夜の街の滞在エリア別の状況

(6月14日以降12月12日までに判明した3,394事例の状況)



# 状況別の陽性者、クラスターの発生状況

## ● 状況別の陽性者



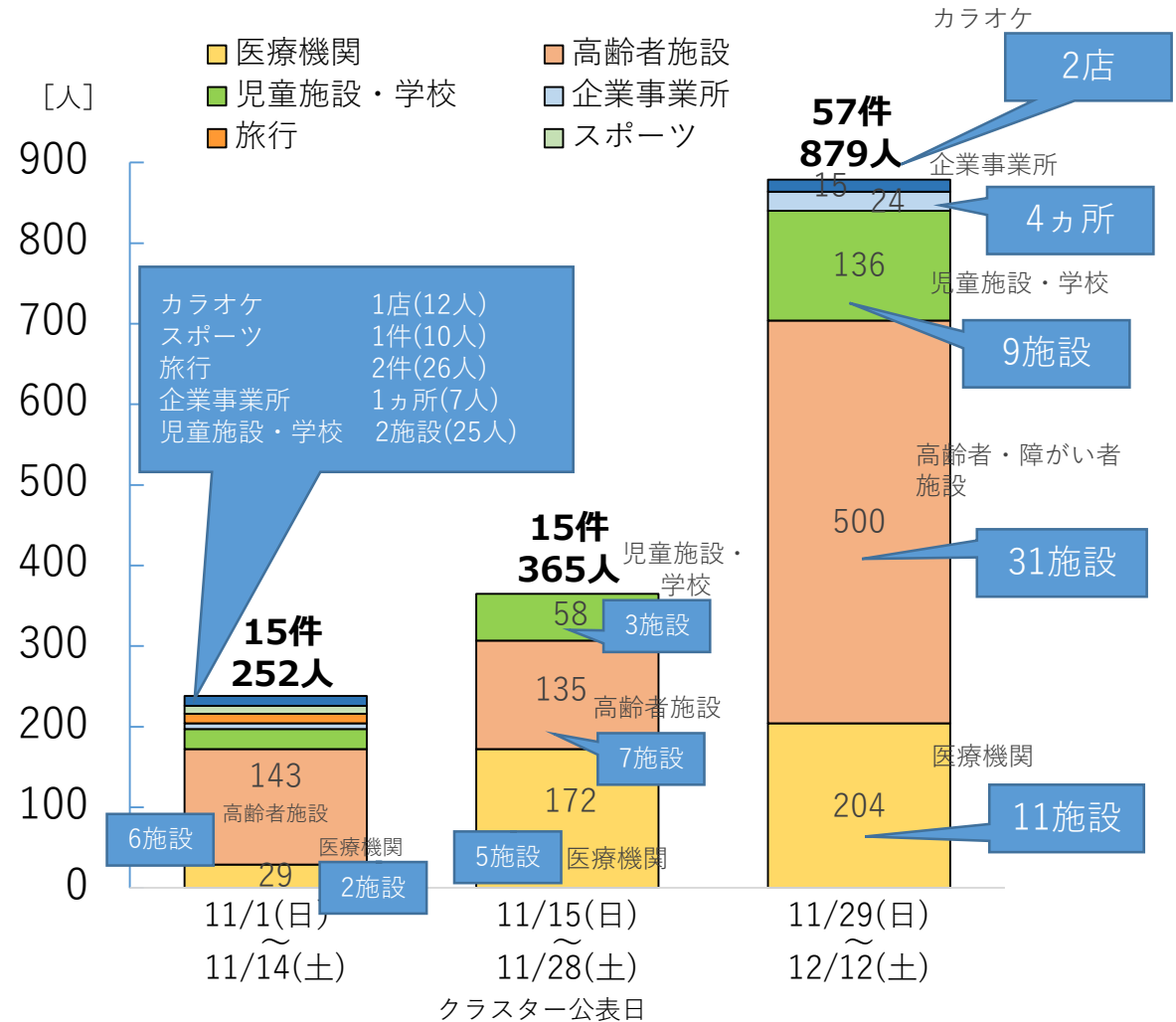
※店の種別は、本人からの聞き取り情報による

### 【全陽性者に占める割合】

状況	11/1-11/14	11/15-11/28	11/29-12/12
居酒屋/飲食店/バー関係者および滞在者	10.7%	6.6%	6.0%
同居家族等(濃厚接触者)	16.0%	12.7%	17.2%
企業事業所等の同僚(濃厚接触者)	2.1%	2.3%	2.1%
旅行参加者	2.8%	1.3%	1.2%

※店の種別は、本人からの聞き取り情報による

## ● クラスターの発生状況



※全陽性者数：11/1-11/14 2,402名 11/15-11/28 4,475名 11/29-12/12 4,991名

# クラスターの発生状況

第一波のクラスターの発生状況  
(1月29日以降6月13日まで)

	発表名称	件数	陽性者数	割合
1	ライブ参加者	4施設	48	14.1%
2	大学の関係者	1大学	8	2.4%
3	医療機関関連	6医療機関	284	83.5%
計			340	100%

第二波のクラスターの発生状況  
(6月14日以降10月9日まで)

	発表名称	件数	陽性者数	割合
1	飲食店関連	5店	45	5.4%
2	大学・学校関連	3校	48	5.7%
3	医療機関関連	10医療機関	295	35.1%
4	高齢者施設・障がい者施設関連	23施設	389	46.3%
5	その他	4件	63	7.5%
計			840	100%

第三波のクラスターの発生状況  
(10月10日以降12月13日まで)

	発表名称	件数	陽性者数	割合
1	大学・学校関連	12校	206	11.0%
2	医療機関関連 (※)	23医療機関	621	33.0%
3	高齢者施設・障がい者施設関連 (※)	48施設	869	46.2%
4	その他	18件	185	9.8%
計			1,881	100%

クラスターにおける陽性者数の割合

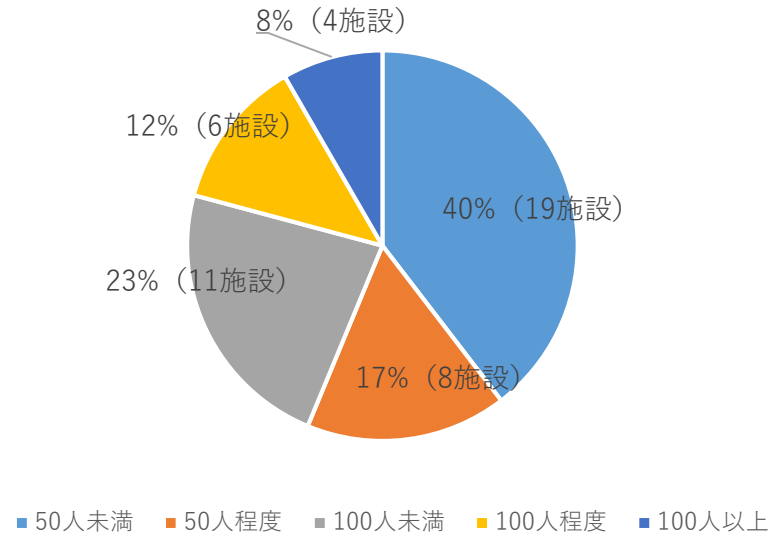
	第一波	第二波	第三波
クラスターにおける陽性者数	340	840	1,881
全陽性者数	1,786	9,271	13,872
割合	19.0%	9.1%	13.6%

(※) 医療機関関連及び施設関連陽性者合計1,490人 (職員514人、利用者976人)

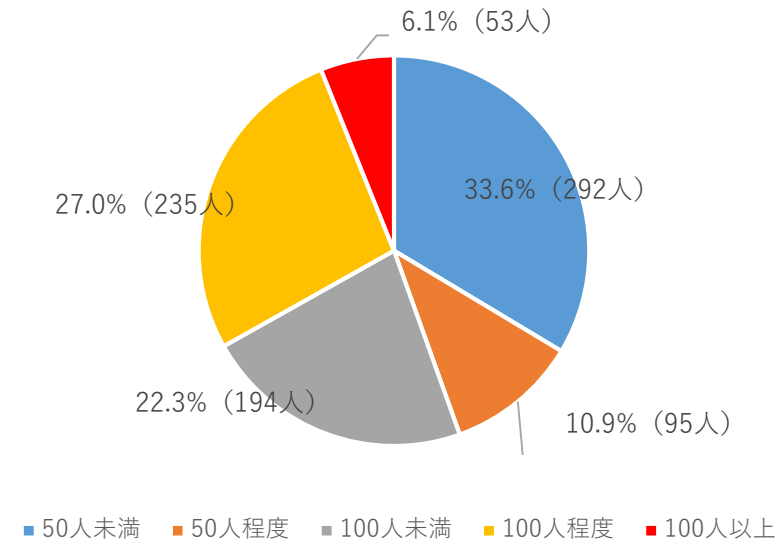
# 高齢者施設・障がい者施設クラスターの発生状況

(10月10日以降12月13日発表分まで)

施設クラスターの規模（定員）別内訳（施設数割合）



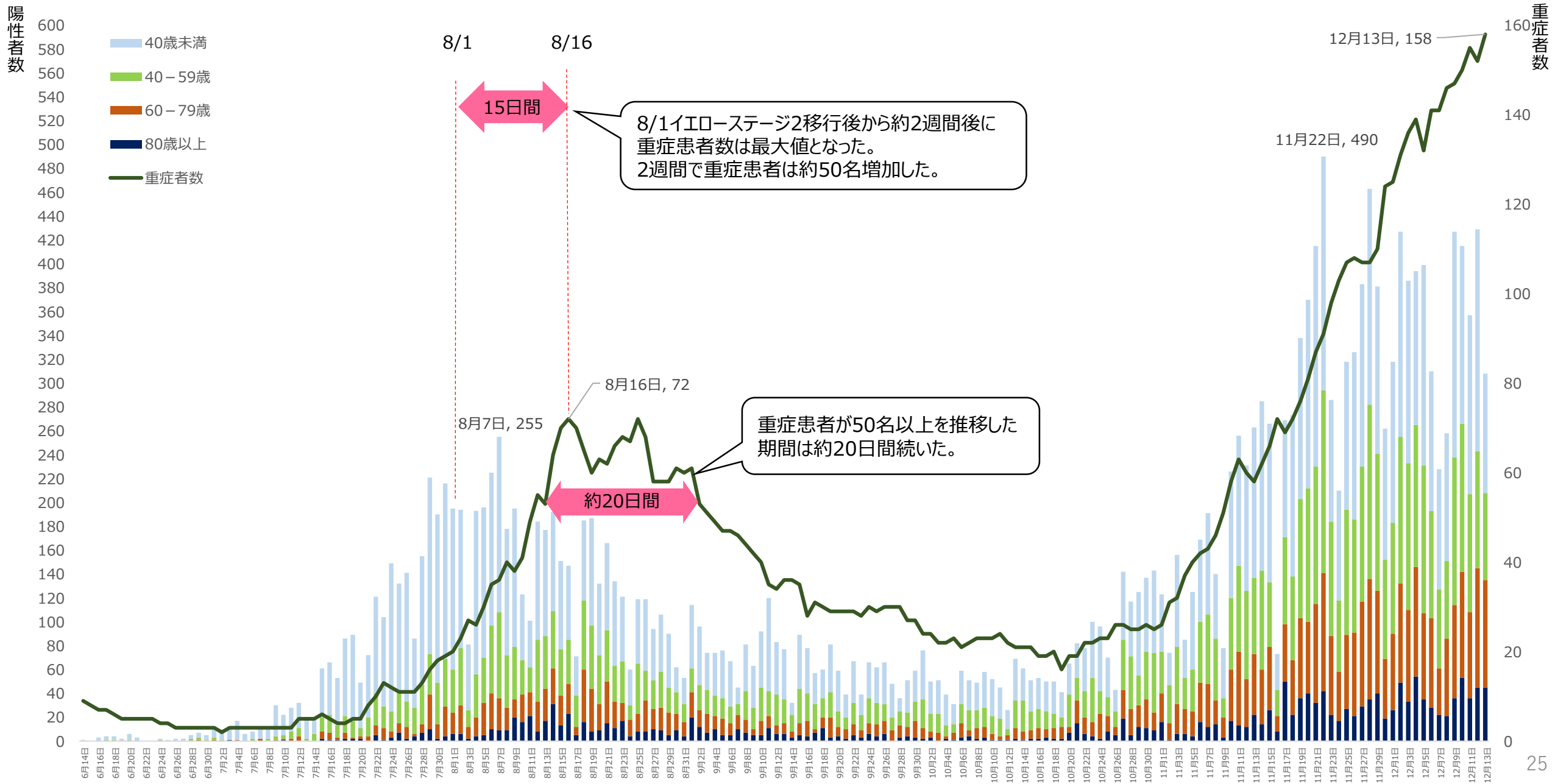
施設クラスターの施設規模別内訳（陽性者数割合）





# 陽性者の年齢区分と重症者数の推移

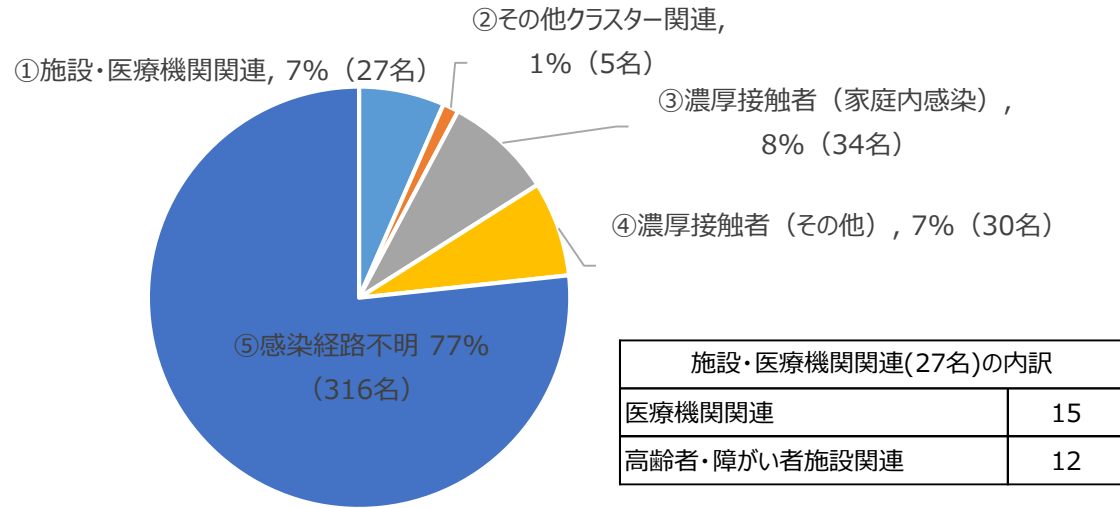
陽性者の年齢区分と重症者数の推移



# 【10/10以降】重症・死亡例について推定される感染経路（12/13判明時点）

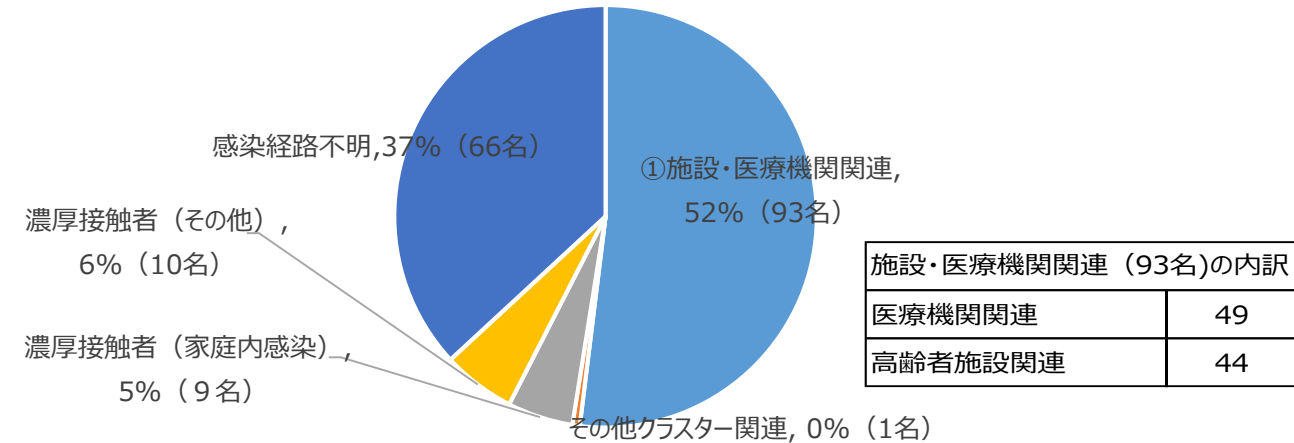
10月10日以降の重症例412名について、推定される感染経路の約8割は感染経路不明者。  
 死亡例179名について、推定される感染経路の5割強が施設・医療機関関連で、4割弱が感染経路不明者。

重症例（N=412）について推定される感染経路



死亡例（N=179）について推定される感染経路

※重症例412例のうち、17例は死亡のため重複あり



年代	重症例 総数	感染経路内訳					感染者 総数	重症化率
		施設・ 医療機関関連	その他 クラスター関連	濃厚接触者 (家庭内感染)	濃厚接触者 (その他)	感染経路不明		
未就学児	1			1			222	0.45%
20代	1	1					2691	0.04%
30代	6			1		5	1,858	0.32%
40代	17			1		16	1,979	0.86%
50代	53	2	1	1	3	46	2,065	2.57%
60代	100	5		10	7	78	1,401	7.14%
70代	159	9	3	15	13	119	1,340	11.87%
80代	71	6	1	5	7	52	932	7.62%
90代	4	4					282	1.42%
計	412	27	5	34	30	316	12,770	3.23%

年代	死亡例 総数	感染経路内訳					感染者 総数	死亡率
		施設・ 医療機関関連	その他 クラスター関連	濃厚接触者 (家庭内感染)	濃厚接触者 (その他)	感染経路不明		
50代	5	2			1	2	2,065	0.24%
60代	13	3		1	2	7	1,401	0.93%
70代	49	24	1	2	2	20	1,340	3.66%
80代	69	36		4	3	26	932	7.40%
90代	41	26		2	2	11	282	14.54%
100代	2	2					11	18.18%
計	179	93	1	9	10	66	6,031	2.97%

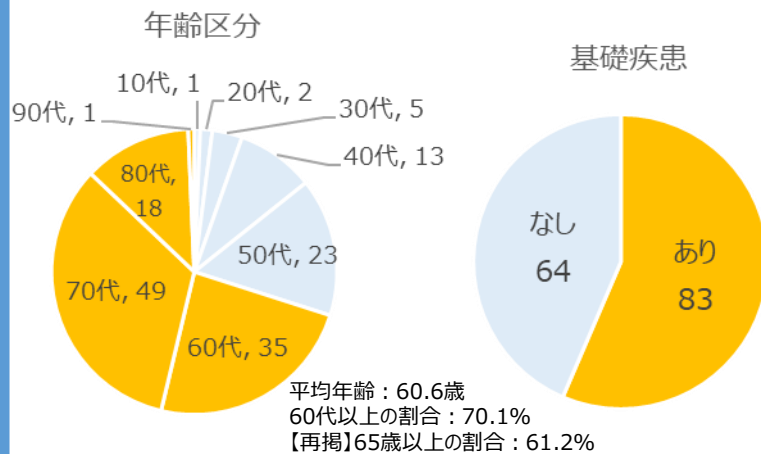
# 重症者のまとめ（12月13日時点）

※令和2年1月29日から6月13日を「第一波」、6月14日から10月9日を「第二波」、10月10日以降を「第三波」と総称して分析

## 第一波（6/13まで）

新規陽性者数	1786
（再掲）40代以上	1054
重症者数	147
死亡	47
転退院・解除	100
帰入院中（軽症）	0
帰入院中（重症）	0

40代以上の陽性者に占める重症者の割合：13.9%  
全陽性者数に占める重症者の割合：8.2%

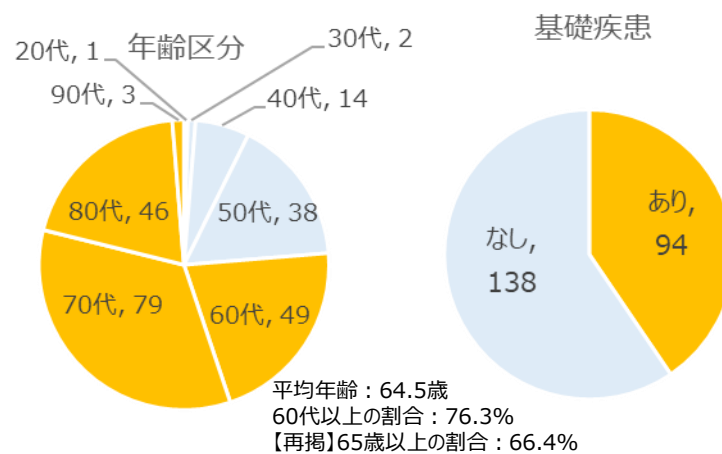


## 第二波（6/14～10/9）

新規陽性者数	9271
（再掲）40代以上	4012
重症者数（※）	232
死亡	39
転退院・解除	191
帰入院中（軽症）	2
帰入院中（重症）	0

※軽症化後の情報把握のため報道提供していない事例が7例あり

40代以上の陽性者に占める重症者の割合：5.8%  
全陽性者数に占める重症者の割合：2.5%

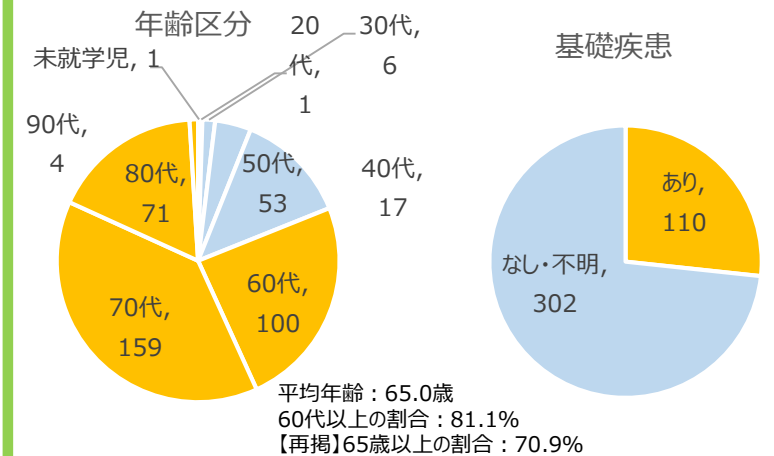


## 第三波（10/10以降）

新規陽性者数	13872
（再掲）40代以上	8010
重症者数（※）	412
死亡	34
転退院・解除	116
帰入院中（軽症）	104
帰入院中（重症）	158

※軽症化後の情報把握のため報道提供していない事例が1例あり

40代以上の陽性者に占める重症者の割合：5.1%  
全陽性者数に占める重症者の割合：3.0%

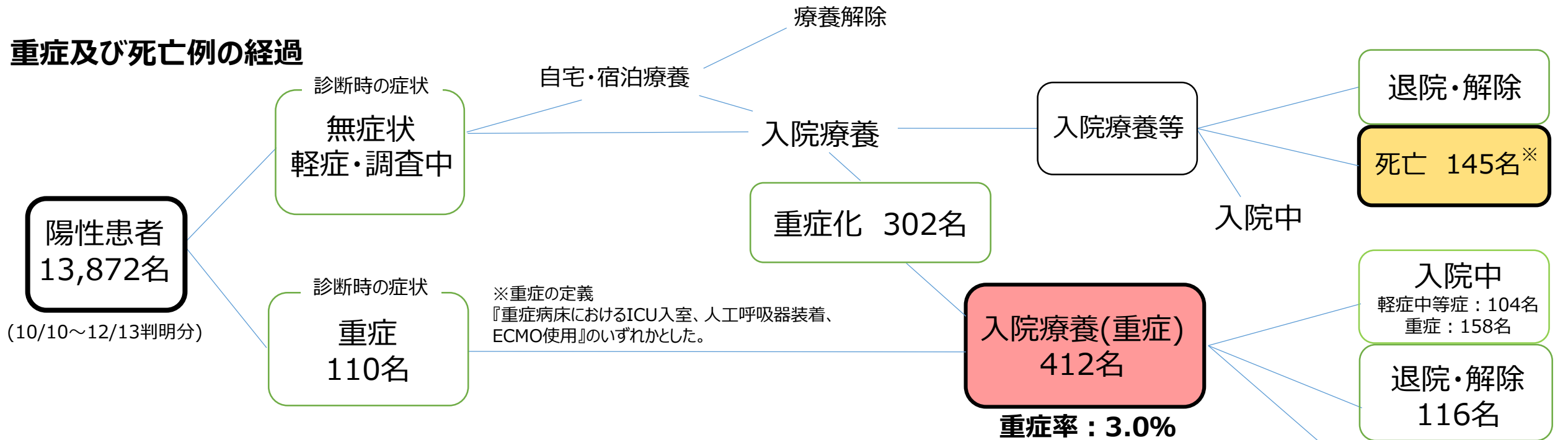


重症の定義：「重症病床におけるICU入室、挿管、人工呼吸器装着、ECMO使用」のいずれかとした。

基礎疾患：相談・受診の目安で示されている重症化リスクの高い患者（糖尿病、心不全、呼吸器疾患（COPD等）、透析患者、免疫抑制剤や抗がん剤等を用いている患者）

# 【10/10以降】重症及び死亡事例のまとめ（12月13日時点）

## 重症及び死亡例の経過



全国と大阪府の陽性者数と死亡者数（死亡率）の比較

12/13判明時点

	累計陽性者数	12/13判明時点			死亡者数 (死亡率)	12/13判明時点		
		6/13まで	6/14~10/9	10/10~12/13		6/13まで	6/14~10/9	10/10~12/13
大阪府	24,929	1,786	9,271	13,872	407 (1.6%)	87 (4.9%)	141 (1.5%)	179 (1.3%)
全国	177,960	17,179	70,012	90,769	2,584 (1.5%)	925 (5.4%)	698 (1.0%)	961 (1.1%)

※チャーター機帰国者、クルーズ船乗客、空港検疫は含まれていない

※全国は厚生労働省公表資料（各自治体公表資料集計分）より集計。

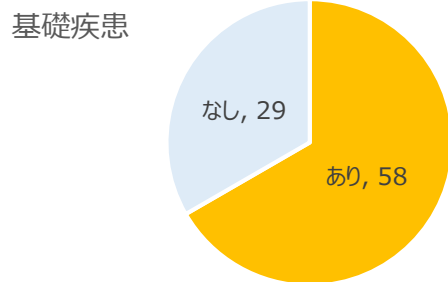
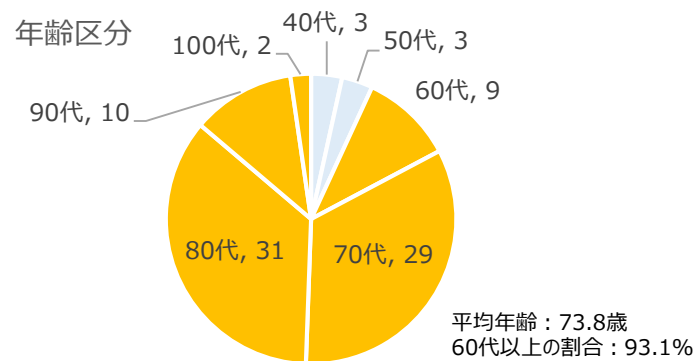
# 死亡者のまとめ（12月13日時点）

※令和2年1月29日から6月13日を「第一波」、6月14日から10月9日を「第二波」、10月10日以降を「第三波」と総称して分析

## 第一波（6/13まで）

新規陽性者数	1786
（再掲）40代以上	1054
死亡者数	87

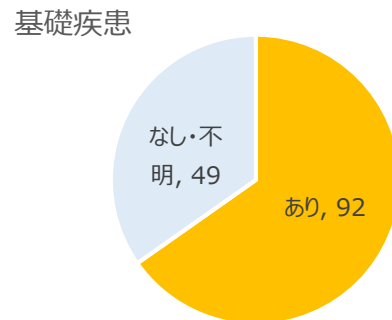
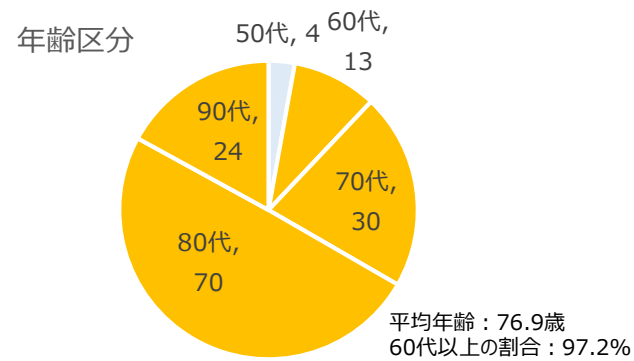
40代以上の陽性者に占める死亡者の割合：8.3%  
全陽性者数に占める死亡者の割合：4.9%



## 第二波（6/14～10/9）

新規陽性者数	9271
（再掲）40代以上	4012
死亡者数	141

40代以上の陽性者に占める死亡者の割合：3.5%  
全陽性者数に占める死亡者の割合：1.5%



## 第三波（10/10以降）

新規陽性者数	13872
（再掲）40代以上	8010
死亡者数	179

40代以上の陽性者に占める重症者の割合：2.2%  
全陽性者数に占める重症者の割合：1.3%

