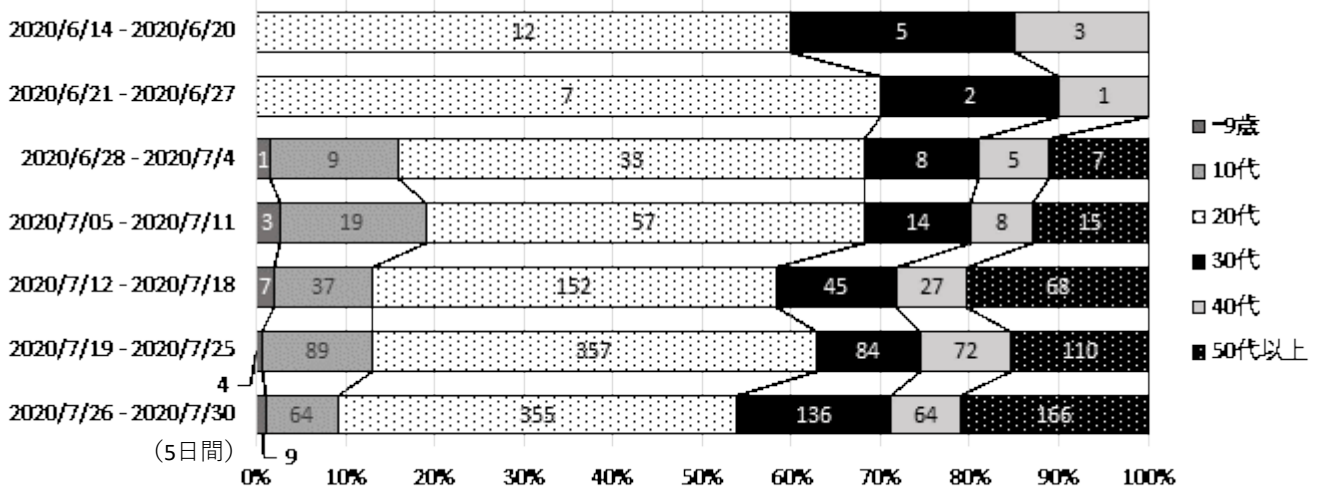


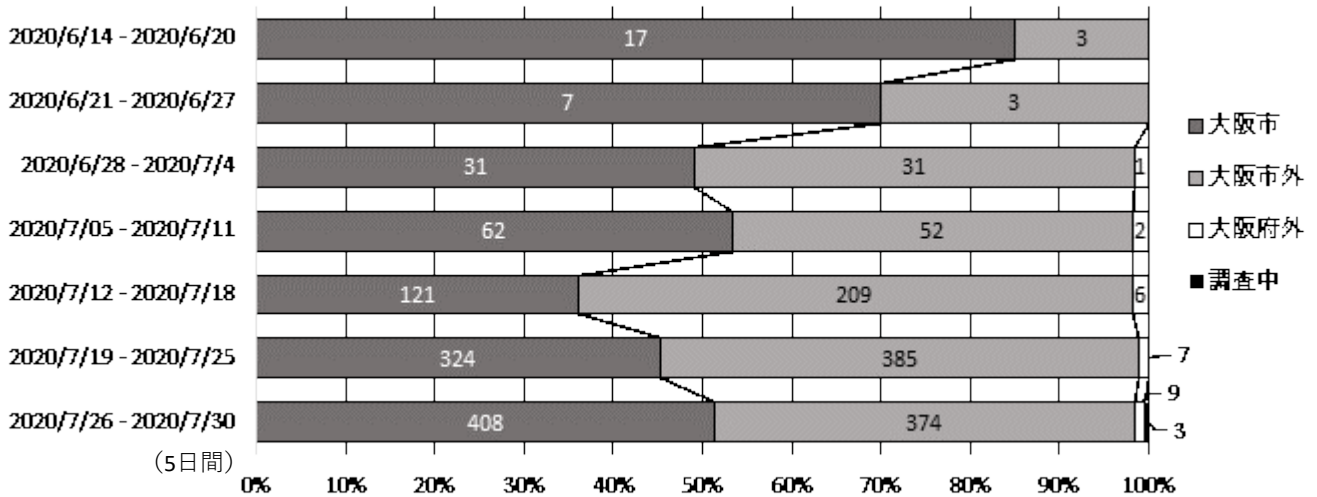
## 6月中旬以降のコロナ陽性患者の発生状況

6/14以降7/30までに判明した2,055事例の状況

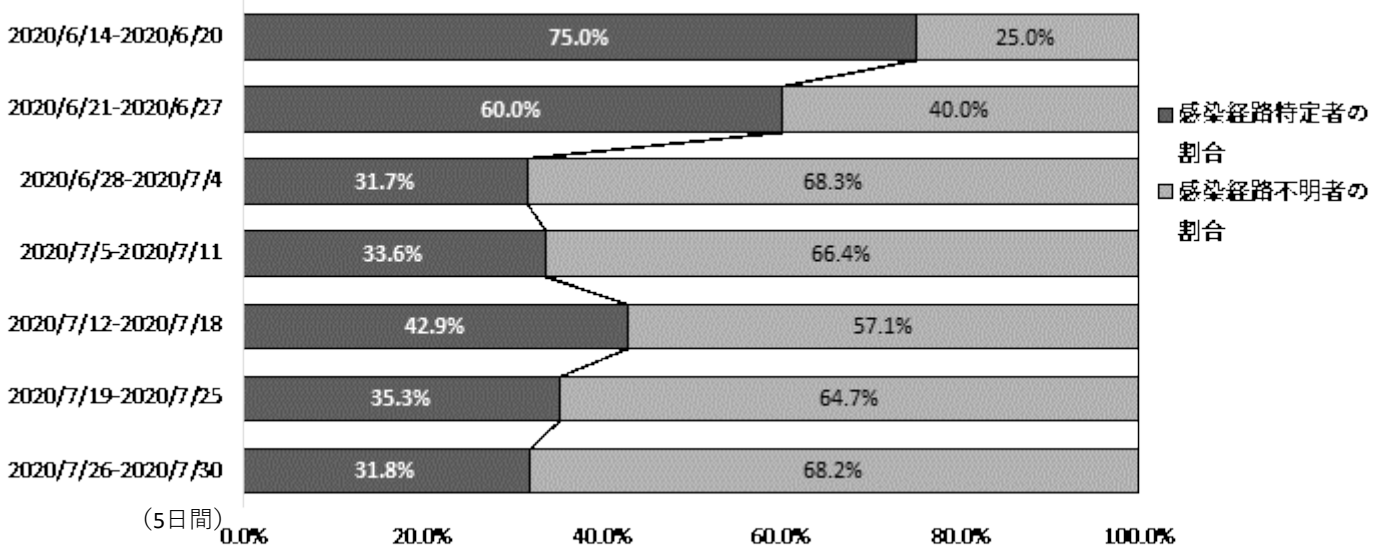
### 1. 年代分布



### 2. 居住地分布

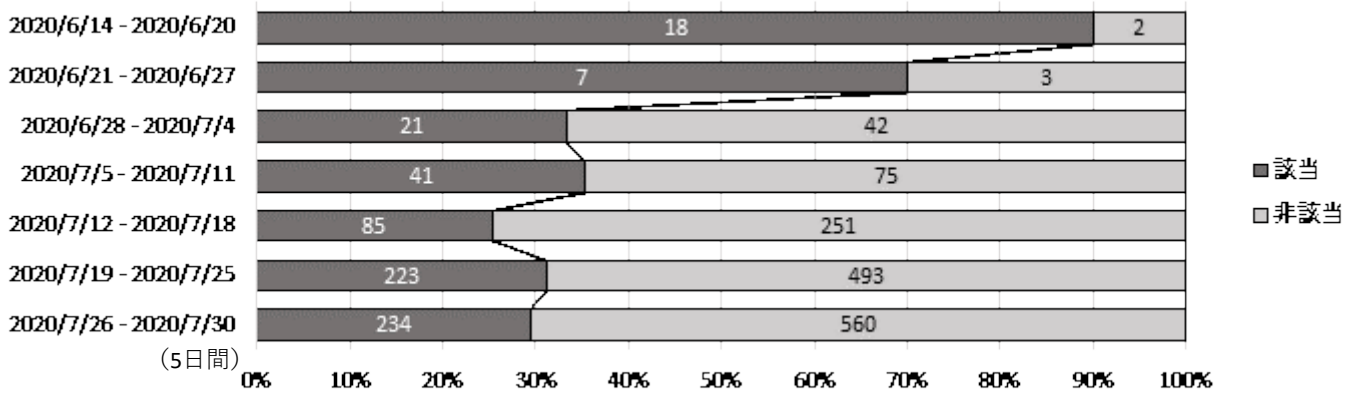


### 3. 感染経路不明者の状況

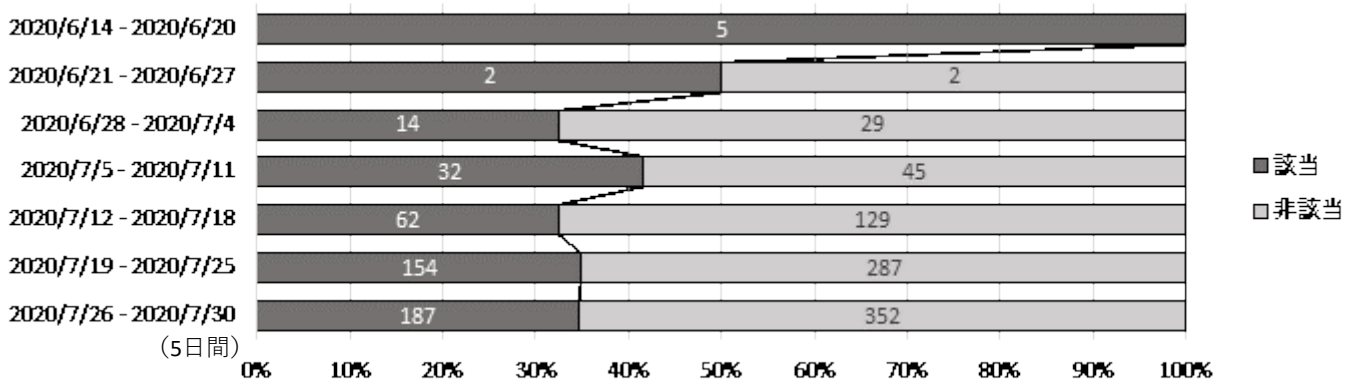


#### 4. 夜の街の関係者及び滞在者の状況

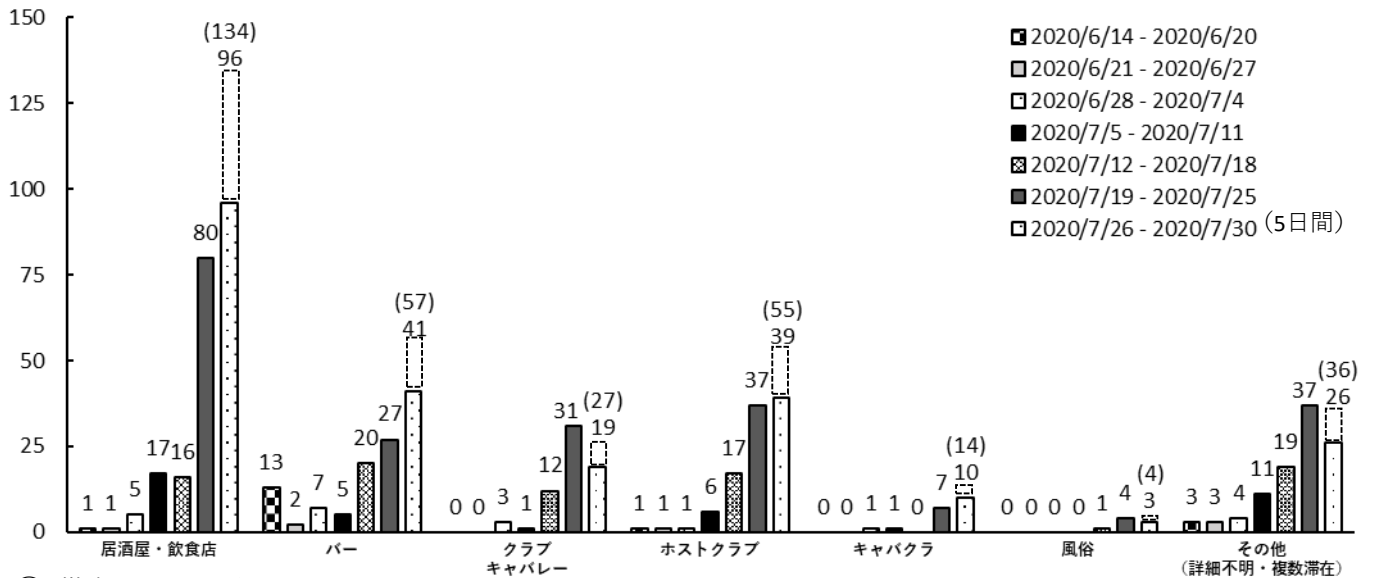
##### ① 割合（全件）



##### ② 割合（感染経路不明者）



##### ③ 滞在先分類別 ※カッコ書きは、7日間の推定値



##### ④ 滞在エリア別 ※カッコ書きは、14日間の推定値

