

6

【合併症協力病院受入実績】

資料 6

【合併症協力病院】精神科病床を持つ11の病院において合併症の受入病院として受け入れを行っている病院。精神科病院から転院受け入れを行った件数を計上。

6-1 医療機関別受入状況

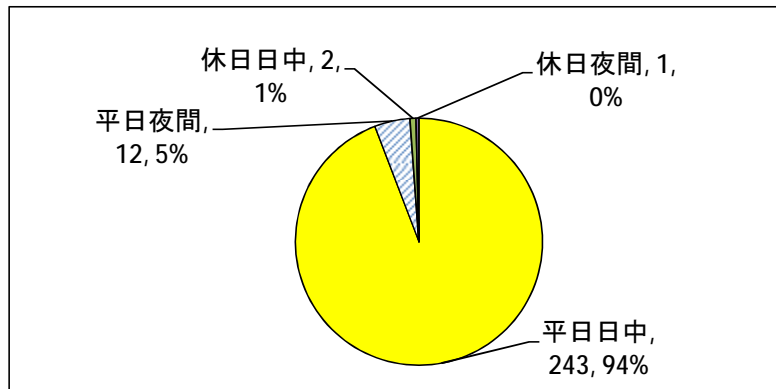
法人等名	病院名	H24	H25	H26	H27	H28	H29	H30	うち夜間・休日
A法人	a病院	1	0	0	0	0	0	0	0
B法人	b病院	0	2	2	0	5	3	4	0
C法人	c病院	102	86	83	67	64	84	73	12
D法人	D病院	5	1	4	3	2	2	3	0
E法人	e病院	73	78	70	81	118	154	98	0
F法人	f病院	10	9	5	4	14	82	151	1
G法人	g病院	5	17	6	13	9	10	1	1
H法人	h病院	37	37	33	46	29	21	31	0
I法人	i病院	9	9	19	14	12	21	4	0
J法人	j病院	22	24	33	26	31	41	24	0
K法人	k病院	5	2	4	16	8	4	4	0
合 計	11病院	269	265	259	270	292	422	393	14

*平成27年度からシステムとしては存置するものの、受け入れに対する財源的な措置は廃止 網掛けは半期のみ回答

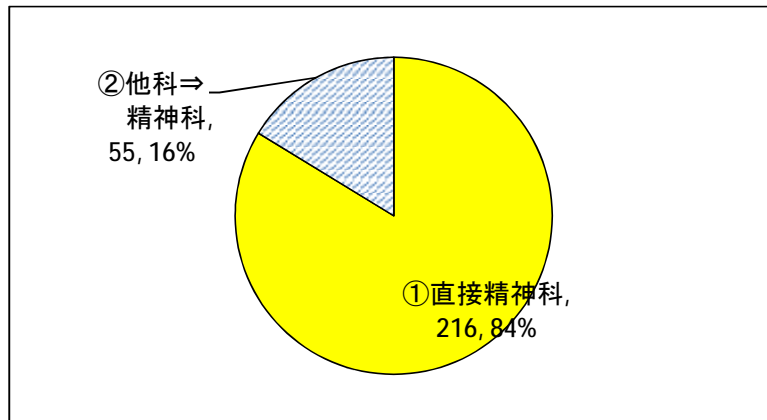
6-2 平成30年度 合併症協力病院における精神科病院から身体合併症患者受け入れに関する実績調査結果

調査対象 1 1 病院 回収率 100% (当初報告258件分)

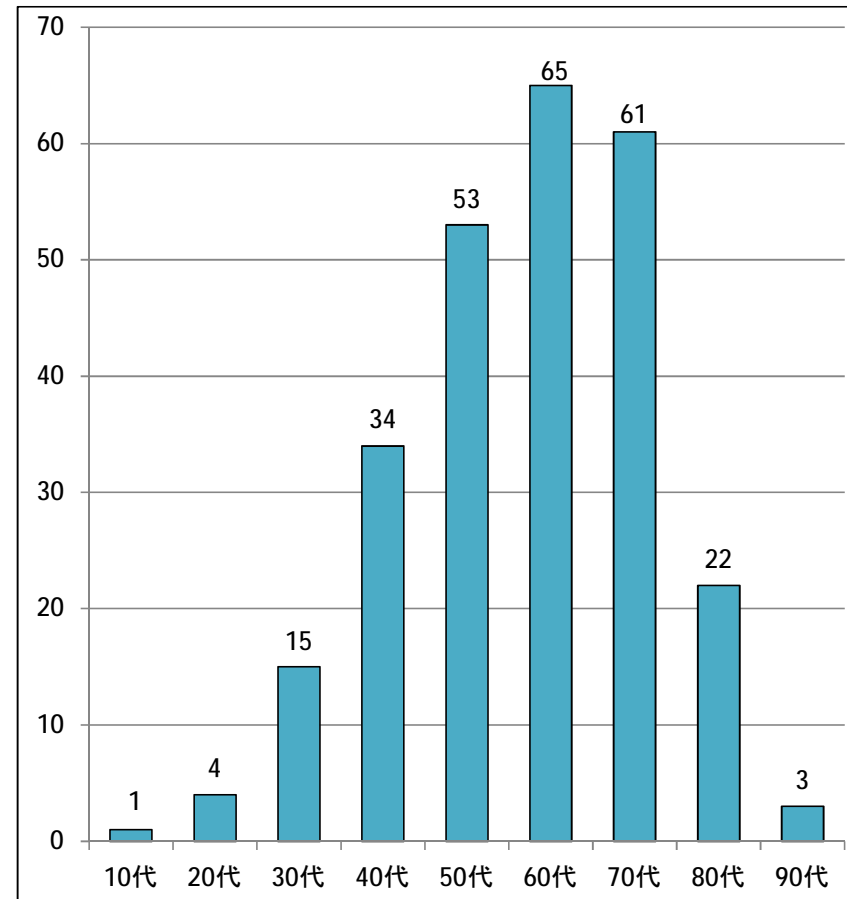
① 転院受入時間帯



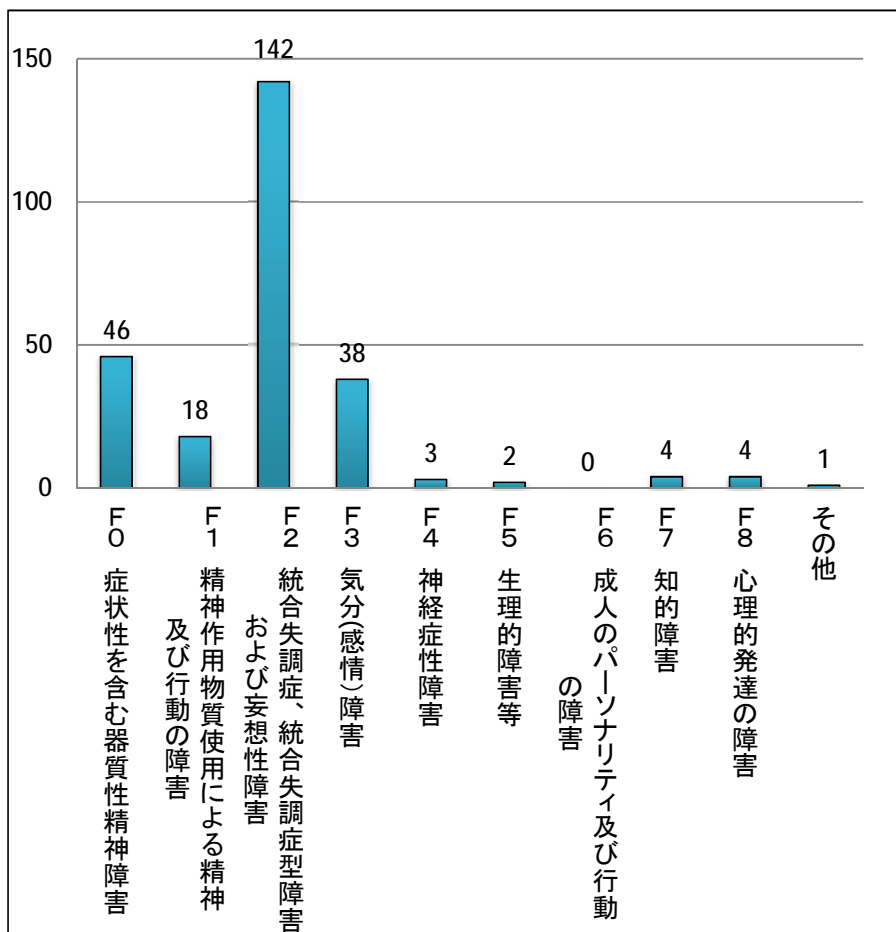
② 転院経路



③ 年齢階層



④精神疾患名



⑤対応した身体科の診療科目（上位10位）

