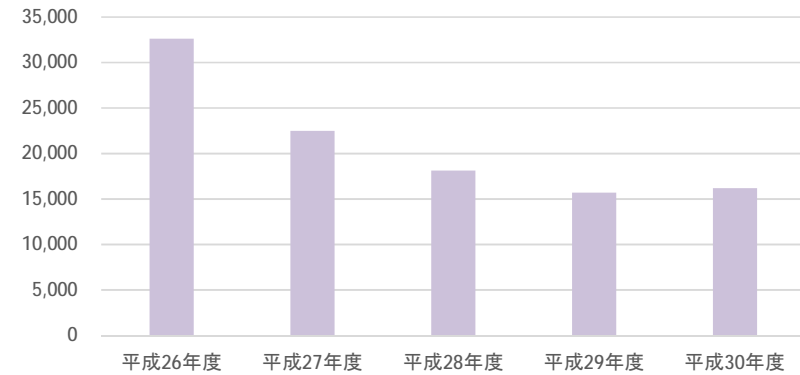


4 【おおさか精神科救急ダイヤルについて】

* H26年9月10日からナビダイヤルに移行
* H27年度から夜間休日のみ

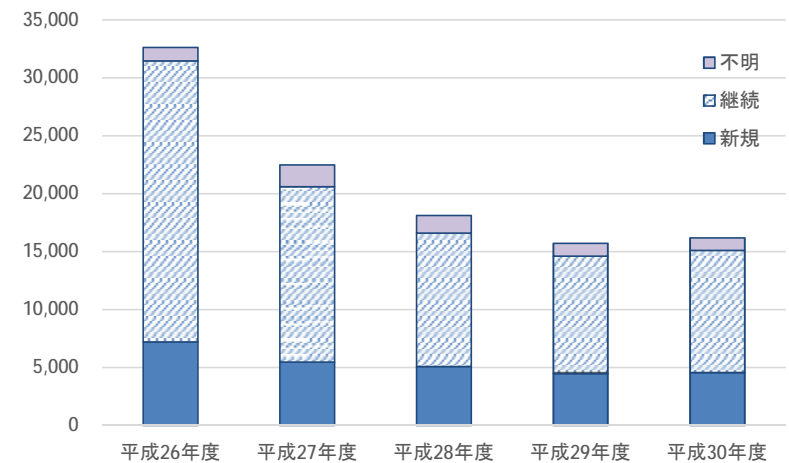
4-1. 相談件数

	平成26年度	平成27年度	平成28年度	平成29年度	平成30年度
相談件数	32,624	22,481	18,124	15,712	16,187

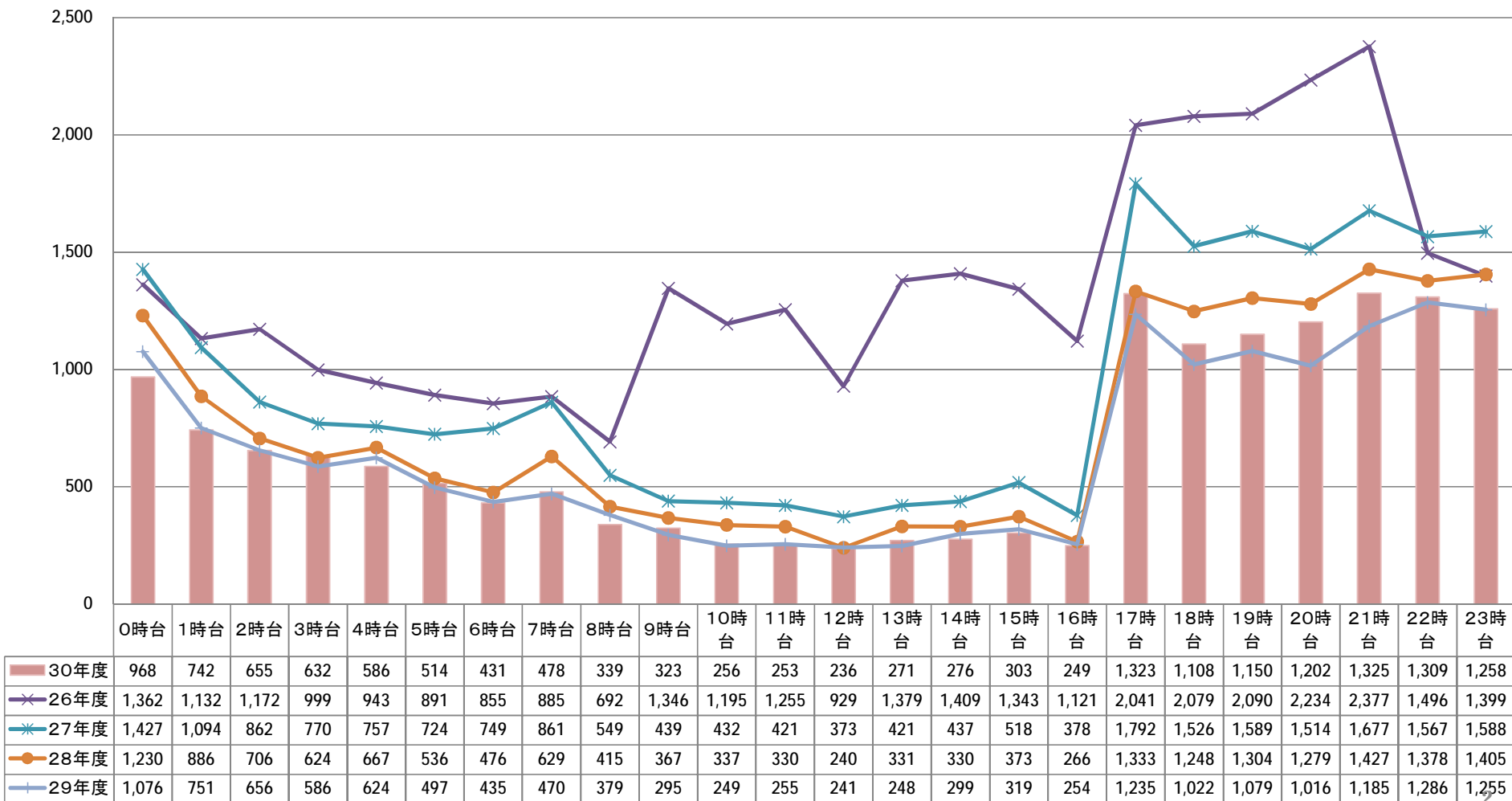


4-2. 新規・継続相談件数

	平成26年度	平成27年度	平成28年度	平成29年度	平成30年度
新規	7,199	5,454	5,066	4,478	4,540
継続	24,248	15,152	11,522	10,121	10,572
不明	1,177	1,875	1,536	1,113	1,075
計	32,624	22,481	18,124	15,712	16,187

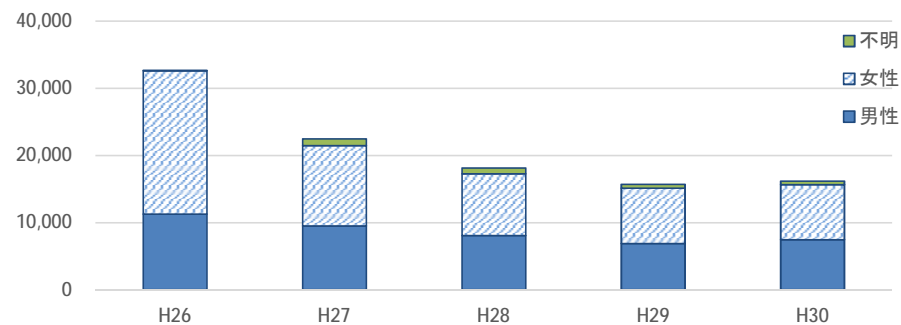


4-3. 相談時間帯



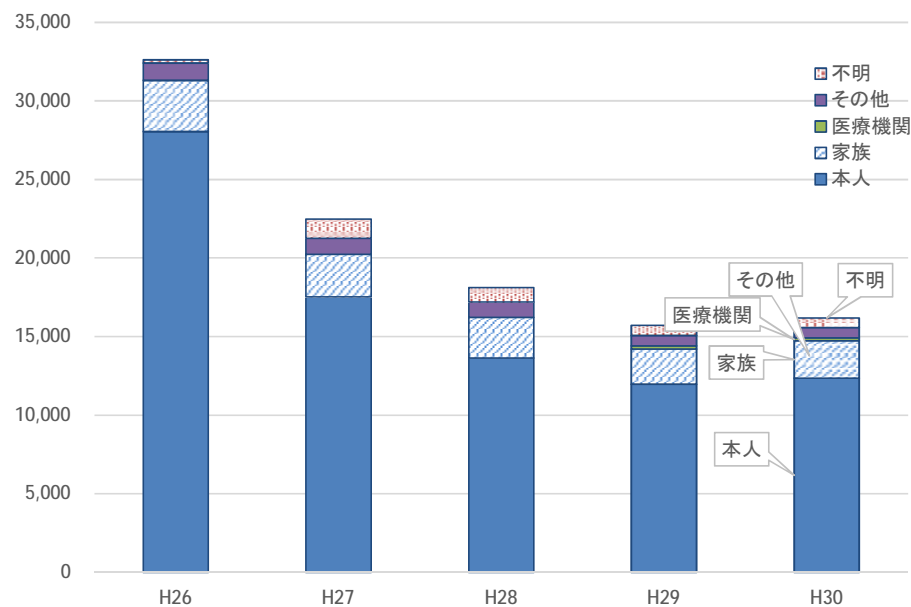
4-4. 相談者(性別)

	H26	H27	H28	H29	H30
男性	11,270	9,530	8,073	6,900	7,484
女性	21,343	11,917	9,208	8,256	8,175
不明	11	1,034	843	556	528
計	32,624	22,481	18,124	15,712	16,187



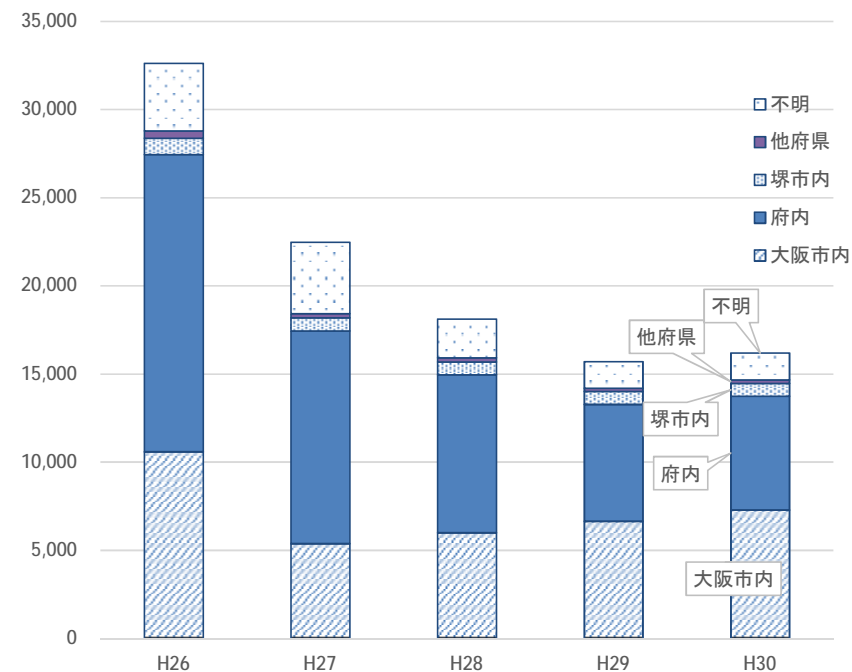
4-5. 相談者(続柄)

	H26	H27	H28	H29	H30
本人	28,062	17,524	13,629	11,965	12,344
家族	3,247	2,715	2,597	2,242	2,384
医療機関	—	—	—	203	194
その他	1,108	1,018	983	644	644
不明	207	1,224	915	658	621
計	32,624	22,481	18,124	15,712	16,187



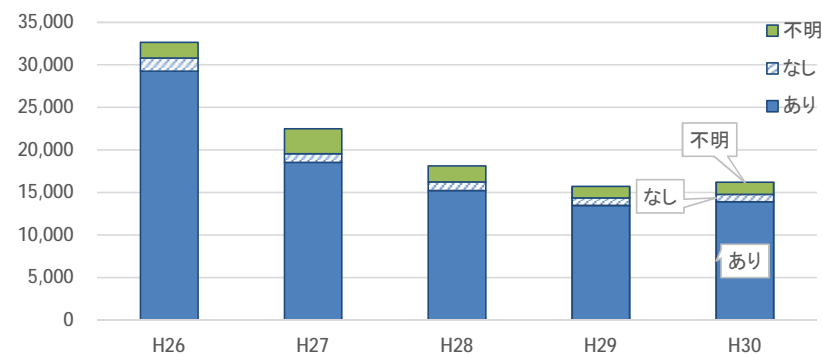
4-6. 相談者(居住地)

	H26	H27	H28	H29	H30
大阪市内	10,588	5,384	5,994	6,650	7,290
府内	16,860	12,067	8,971	6,631	6,455
堺市内	915	739	719	730	722
他府県	426	241	231	197	203
不明	3,835	4,050	2,209	1,504	1,517
計	32,624	22,481	18,124	15,712	16,187



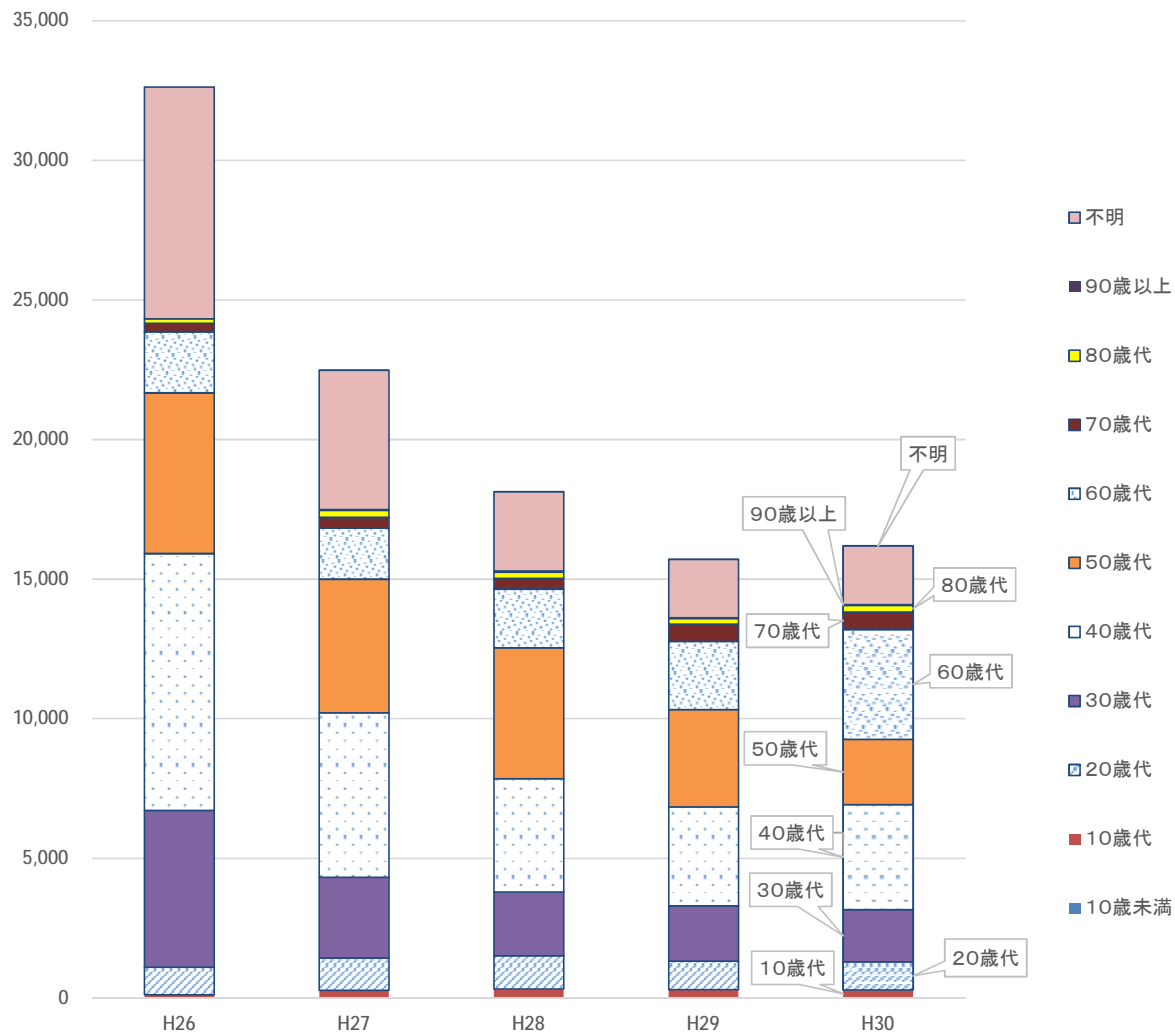
4-7. 対象者(精神科受診歴)

	H26	H27	H28	H29	H30
あり	29,271	18,530	15,230	13,446	13,917
なし	1,518	999	1,017	916	871
不明	1,835	2,952	1,877	1,350	1,399
計	32,624	22,481	18,124	15,712	16,187



4-8. 対象者(年代別)

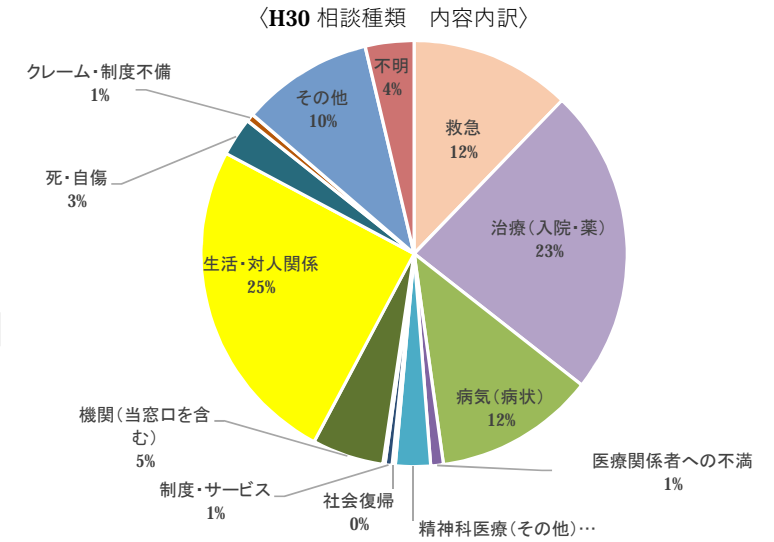
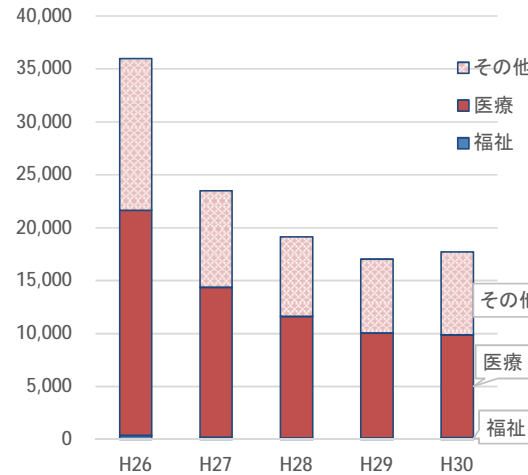
	H26	H27	H28	H29	H30
10歳未満	0	16	26	13	10
10歳代	118	259	300	289	274
20歳代	983	1,160	1,188	1,011	1,012
30歳代	5,617	2,885	2,277	1,990	1,870
40歳代	9,198	5,892	4,062	3,534	3,757
50歳代	5,755	4,791	4,683	3,490	2,339
60歳代	2,183	1,832	2,115	2,444	3,938
70歳代	314	372	378	613	625
80歳代	157	252	220	202	231
90歳以上	3	29	40	29	32
不明	8,296	4,993	2,835	2,097	2,099
計	32,624	22,481	18,124	15,712	16,187



4-9. 相談の種類（複数回答）

	H26	H27	H28	H29	H30
福祉	390	202	149	140	162
医療	21,274	14,184	11,472	9,903	9,697
その他	14,312	9,107	7,528	6,997	7,857
計	35,976	23,493	19,149	17,040	17,716

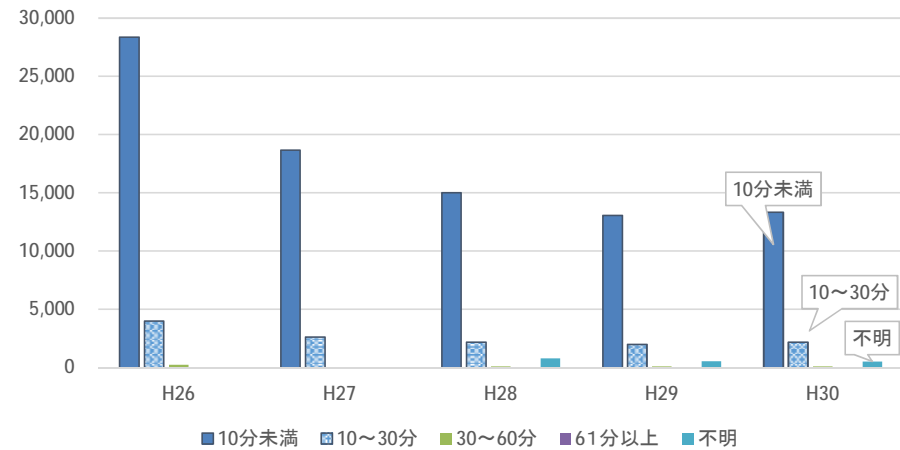
福祉：社会復帰/制度・サービス・その他
 医療：救急/治療（入院・薬）/病気（症状）/
 医療関係者への不満/その他
 その他：機関（当窓口を含む）/生活・対人関係/
 死・自傷/クレーム・制度不備/その他/不明



4-10. 相談時間(割合)

	H26	H27	H28	H29	H30
10分未満	28,352	18,661	15,007	13,048	13,346
10～30分	4,002	2,620	2,172	1,986	2,172
30～60分	255	83	122	111	119
61分以上	15	6	8	4	13
不明	—	—	815	563	537
計	32,624	21,370	18,124	15,712	16,187

* 不明には無言電話も含む



4-11. 対応結果(複数回答)

	H26	H27	H28	H29	H30
情報センターへ転送	1,081	1,005	770	732	782
傾聴	22,040	16,548	14,999	13,451	13,825
助言	14,216	9,882	9,754	8,605	8,322
情報提供	3,325	2,362	2,314	2,162	2,110
機関紹介	1,932	1,264	1,016	923	958
119番要請	149	212	224	212	185
110番要請		94	63	88	97
その他	188	591	384	267	323
計	41,850	30,953	28,754	25,708	25,820

