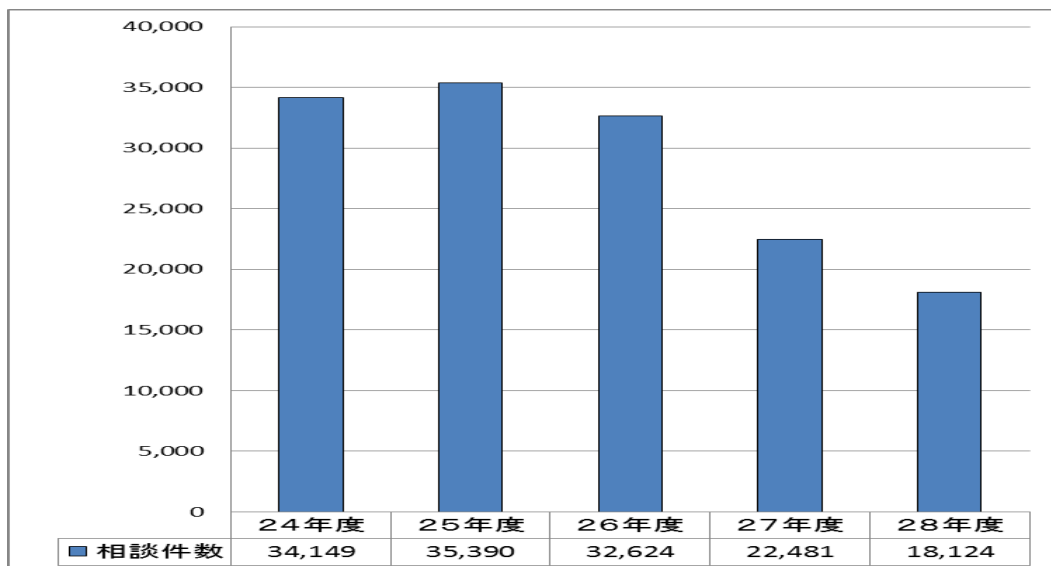
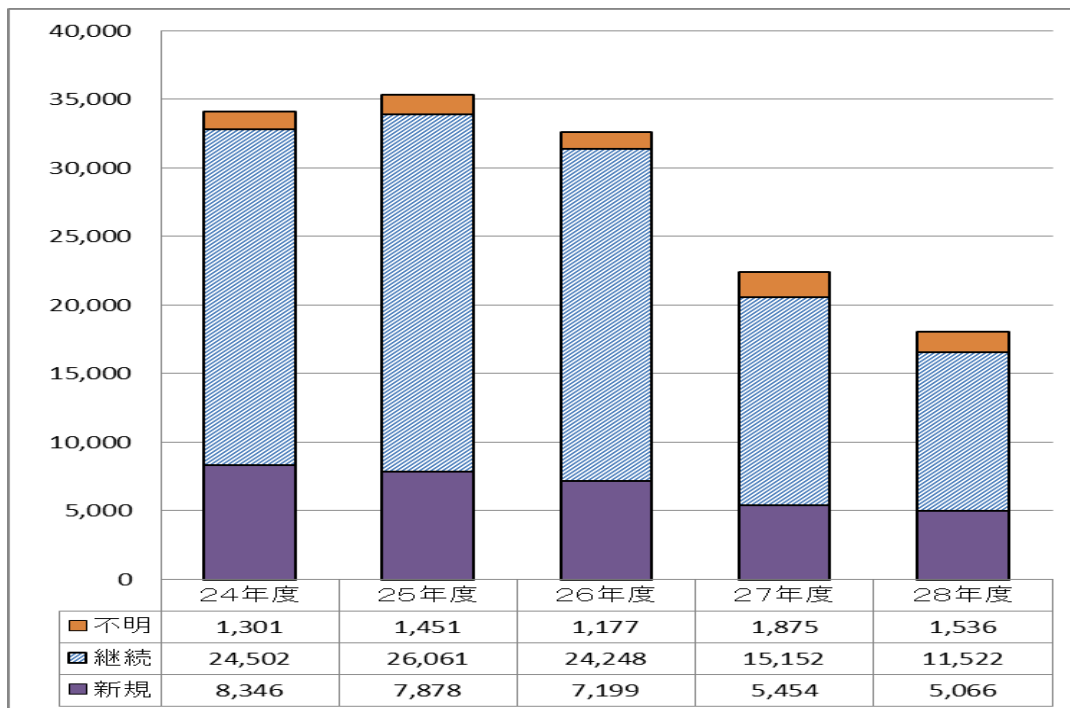


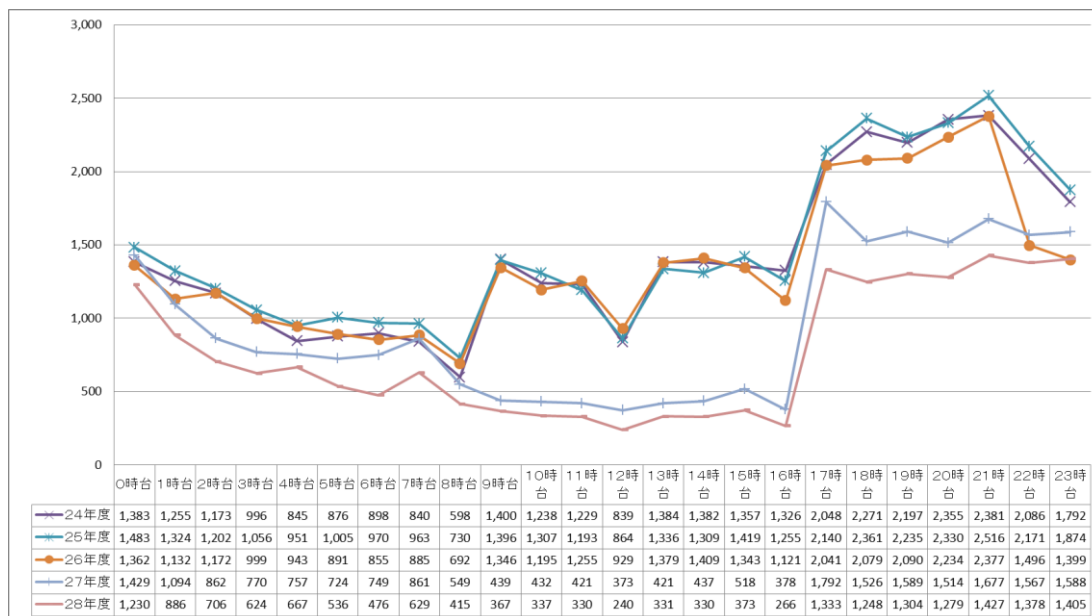
4-1. 相談件数 H26年9月10日からナビダイヤルに移行  
H27年度から夜間休日のみ



4-2. 新規・継続相談件数



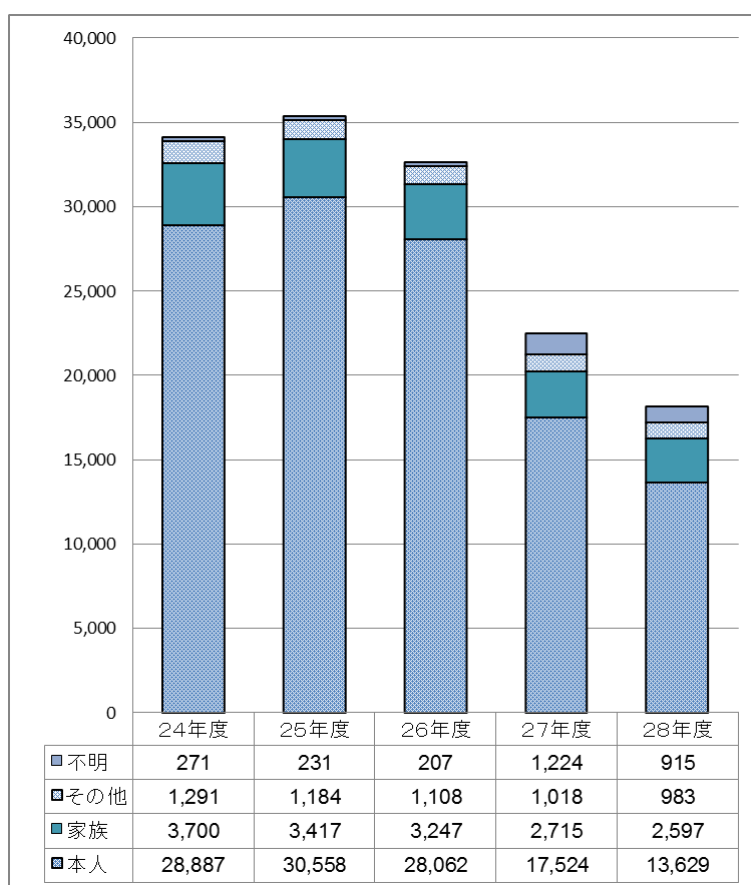
### 4-3. 相談時間帯



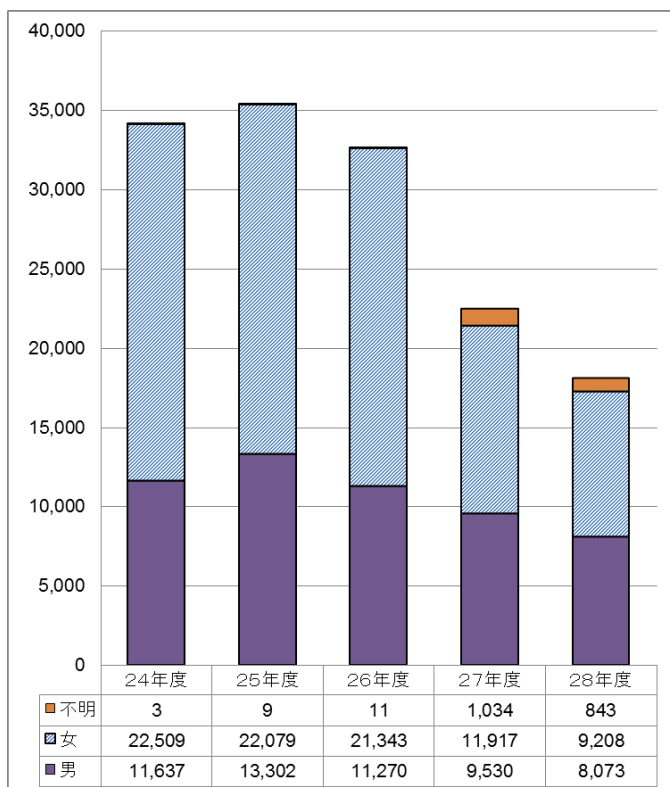
\* H27年度から夜間・休日の運用のため、平日9時～17時については、保健所・保健福祉C・こころC等に対応

H27年度不明14件、28年度不明7除く

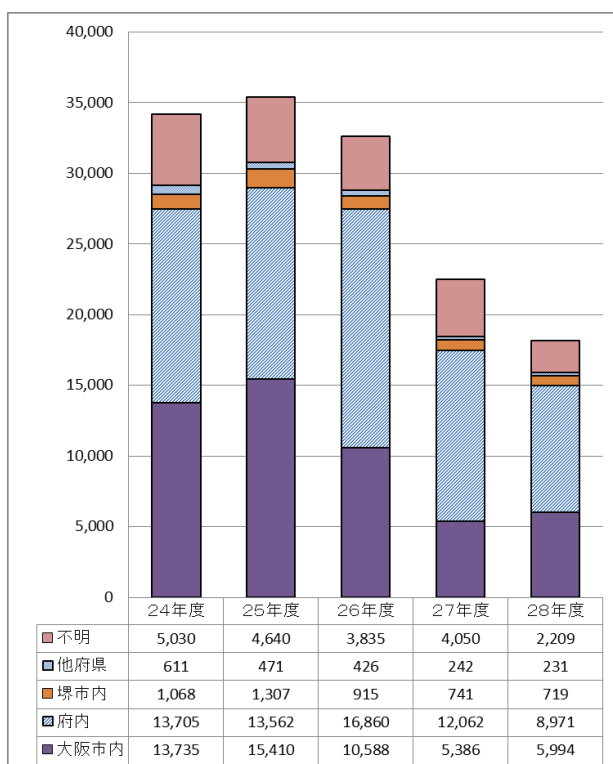
### 4-4. 相談者（続柄）



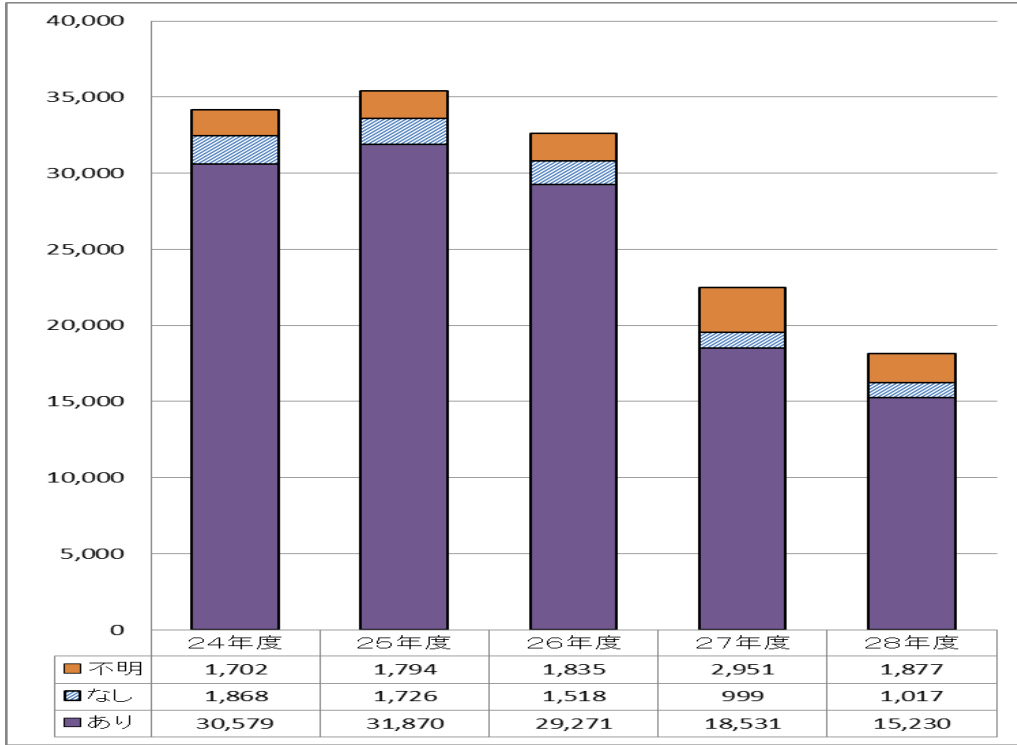
#### 4-5. 相談者(性別)



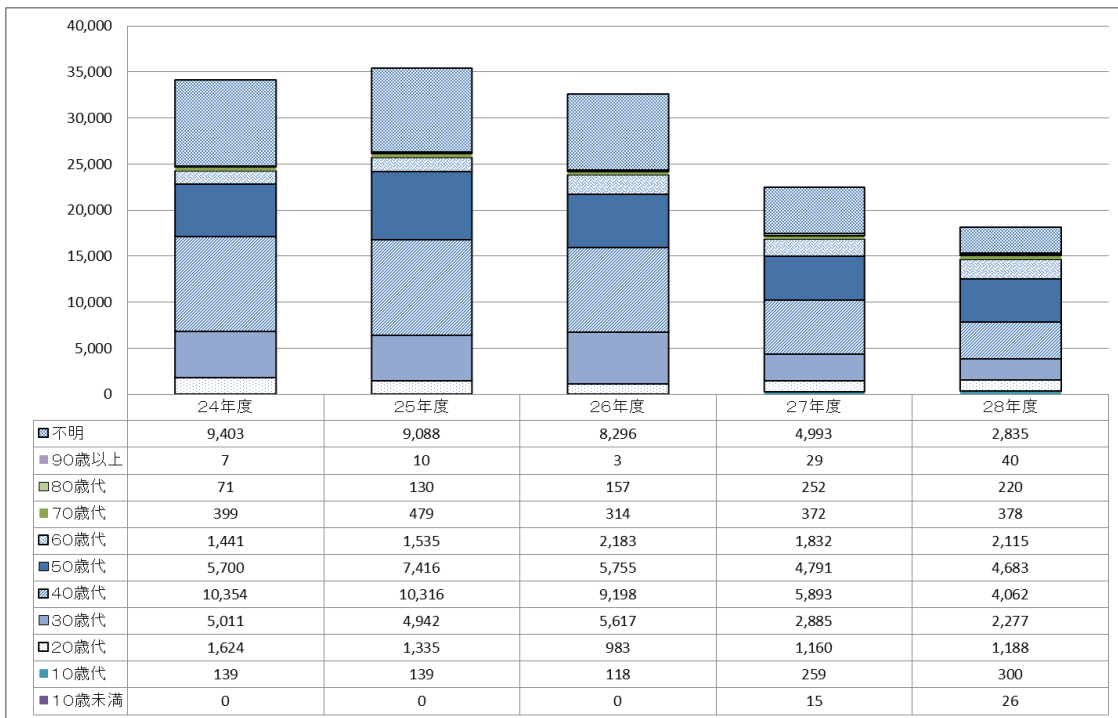
#### 4-6. 相談者(居住地)



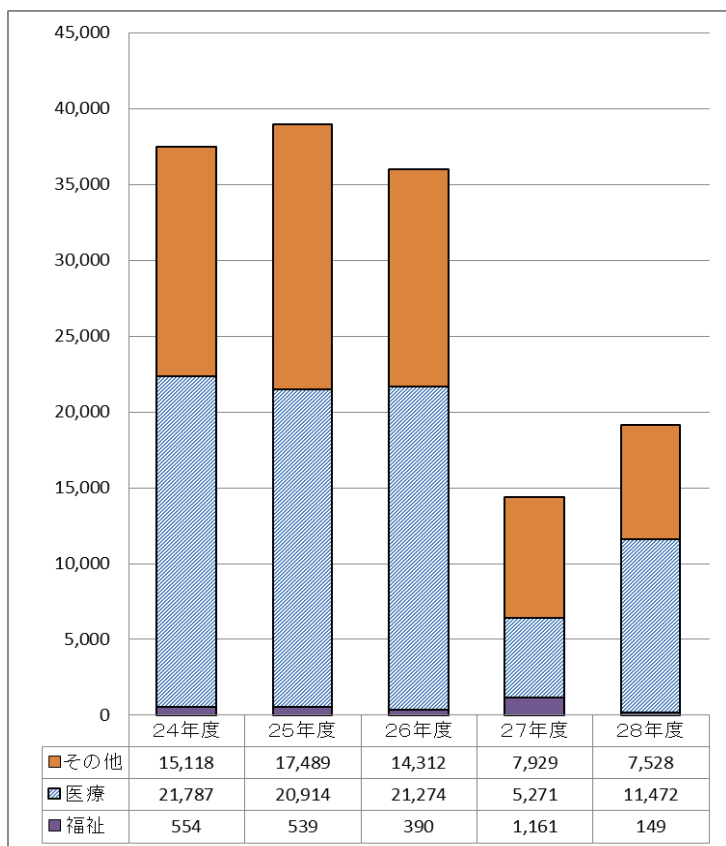
4-7. 対象者（精神科受診歴）



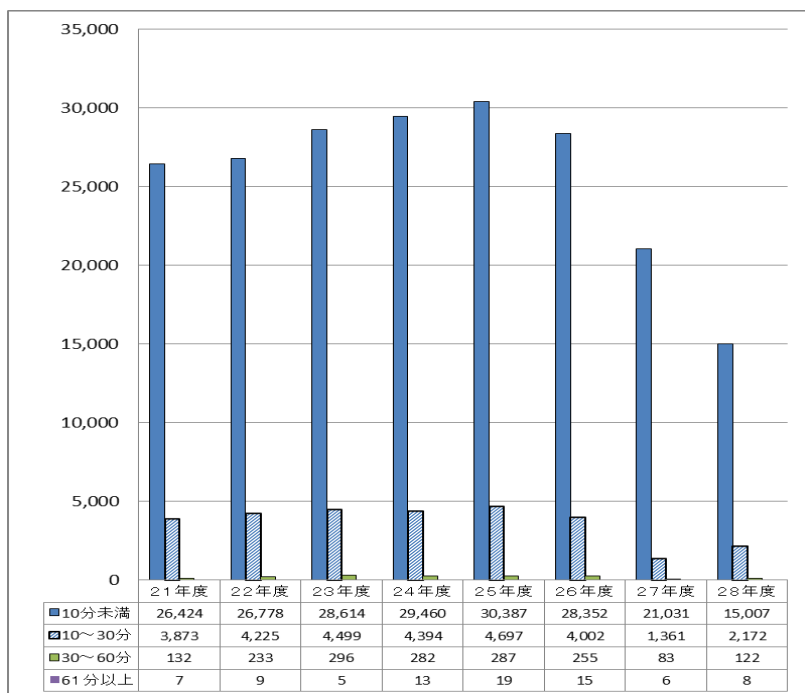
4-8. 対象者（年代別）



#### 4-9. 相談の種類（複数回答）



#### 4-10. 相談時間（割合）



H28年度不明 815 除く（無言電話を含む）

4-11. 対応結果（複数回答）

