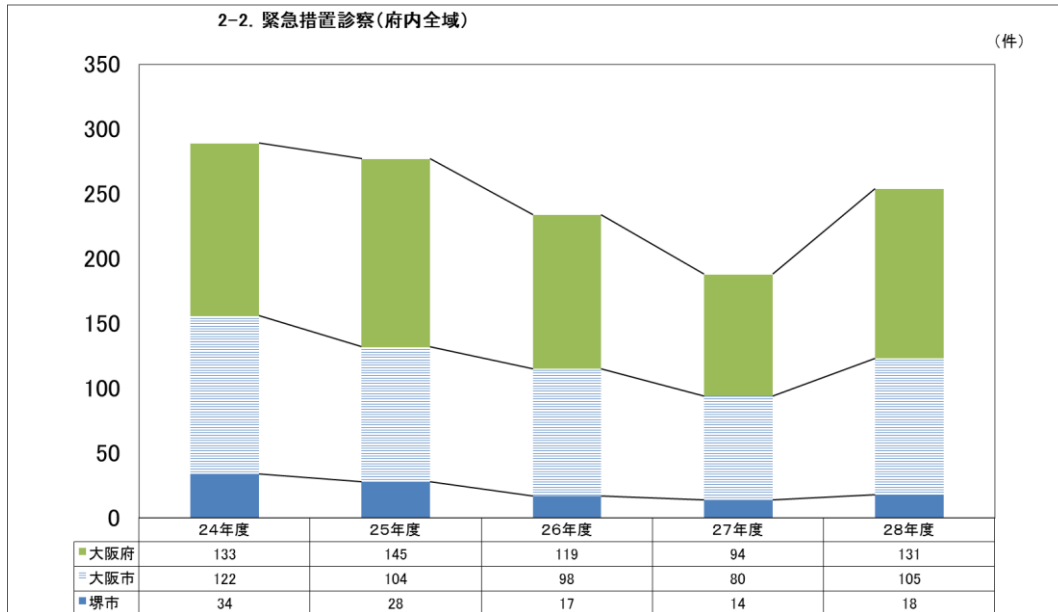


【精神科緊急医療の状況について】

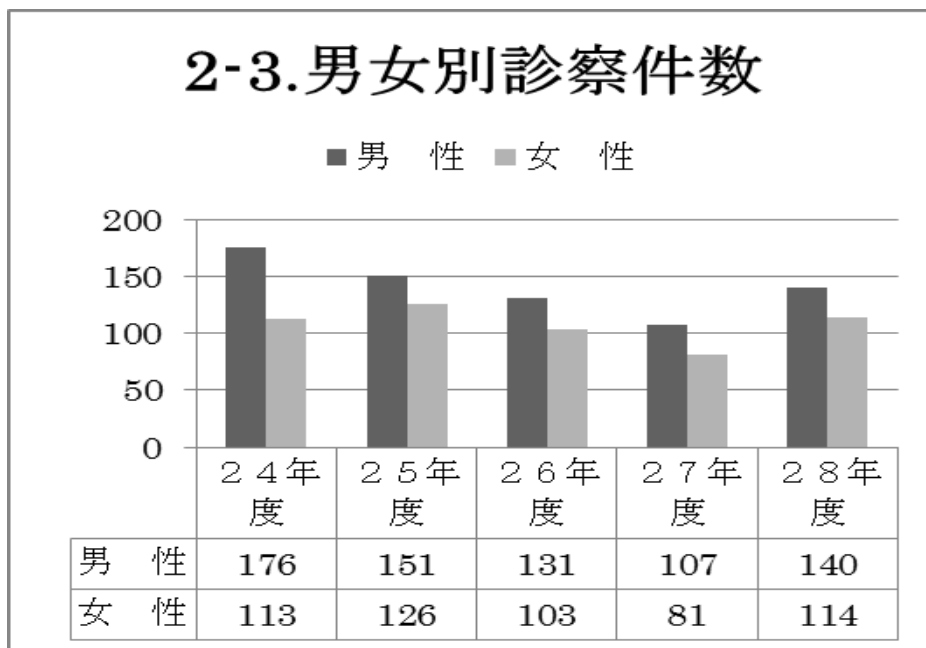
2-1. 緊急措置診察実施件数

24年度	25年度	26年度	27年度	28年度
289	277	234	188	254

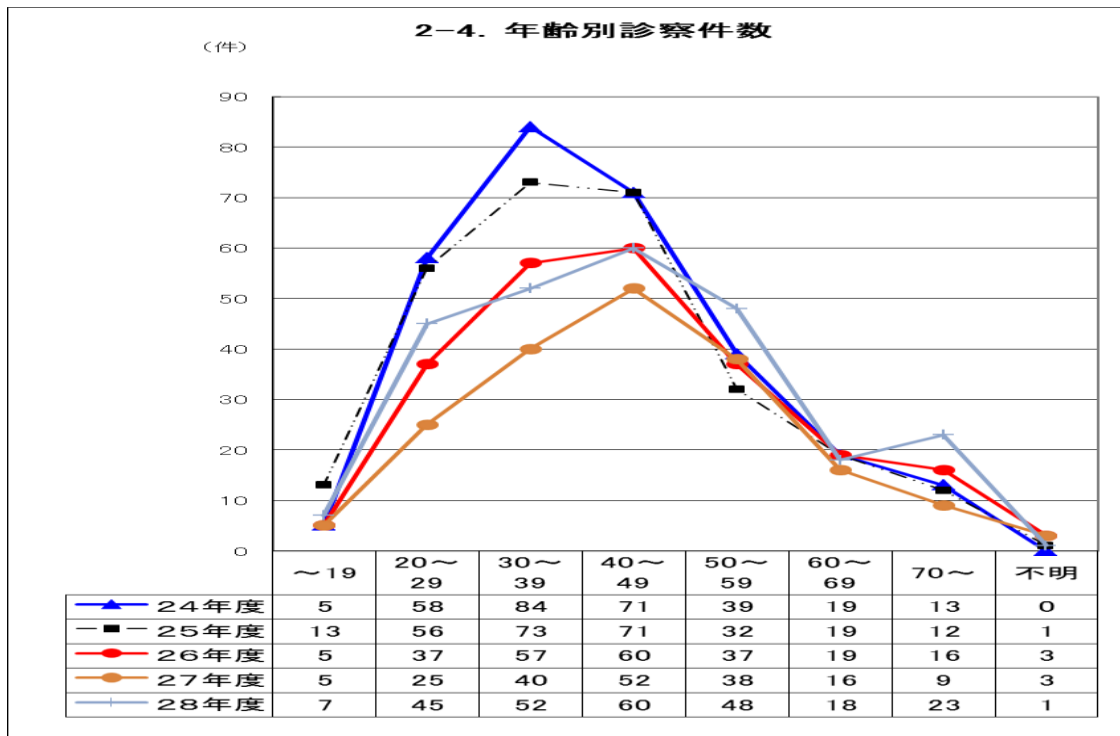
2-2. 緊急措置診察（府内全域）



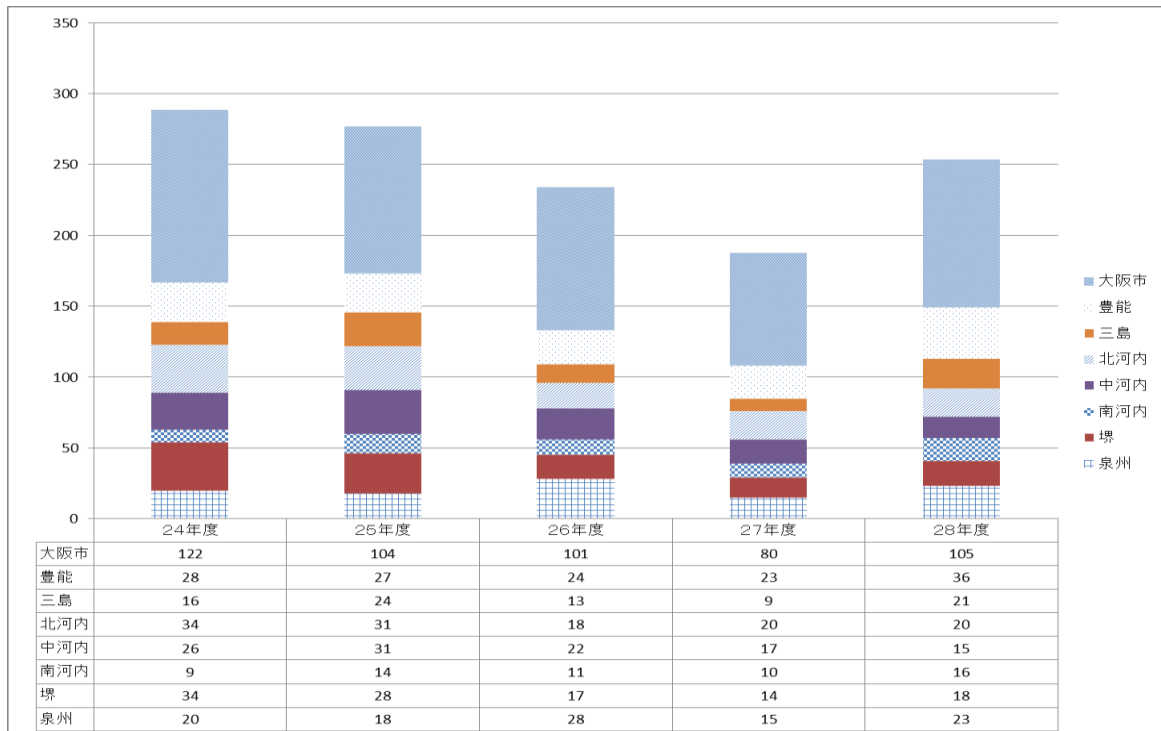
2-3. 男女別診察件数



2-4. 年齢別診察件数



2-5. 緊急措置診察地域別発生状況



2-6. 緊急措置診察結果集計（病名・男女別）

病 名 等		(単位:件)								
		26年度			27年度			28年度		
		男	女	計	男	女	計	男	女	計
F0	症状性を含む器質性精神障害	2	2	4	4	6	10	7	0	7
	認知症	2	1	3	1	2	3	4	0	4
	認知症以外の症状性を含む器質性障害	0	1	1	3	4	7	3	0	3
F1	精神作用物質使用による精神及び行動の障害	15	4	19	12	3	15	10	5	15
	アルコール関連疾患	5	2	7	4	0	4	4	3	7
	覚醒剤関連疾患	5	1	6	2	1	3	3	0	3
	その他の中毒症	5	1	6	6	2	8	3	2	5
F2	統合失調症、統合失調型障害および妄想性障害	50	21	71	27	21	48	50	37	87
F3	気分(感情)障害	9	12	21	6	11	17	11	19	30
F4	神経症性障害	0	5	5	0	1	1	3	8	11
F5	生理的障害等	0	0	0	2	0	2	0	3	3
F6	成人のパーソナリティ及び行動の障害	2	9	11	2	8	10	2	7	9
F7	知的障害	2	2	4	3	1	4	6	3	9
F8	心理的発達障害	1	2	3	1	2	3	3	0	3
F9	小児期及び青年期に発症する行動及び情緒の障害	0	0	0	0	0	0	0	1	1
G40	てんかん	0	0	0	0	0	0	0	0	0
状態象	幻覚妄想状態等	34	27	62	34	18	52	25	11	36
	精神運動興奮状態、昏迷状態	13	15	28	15	9	24	20	18	38
	その他の精神病	0	0	0	0	0	0	2	1	3
	正常範囲	2	4	6	1	1	2	1	1	2
合 計		130	103	234	107	81	188	140	114	254

2-7. 平成28年度緊急措置診察・却下 月別件数

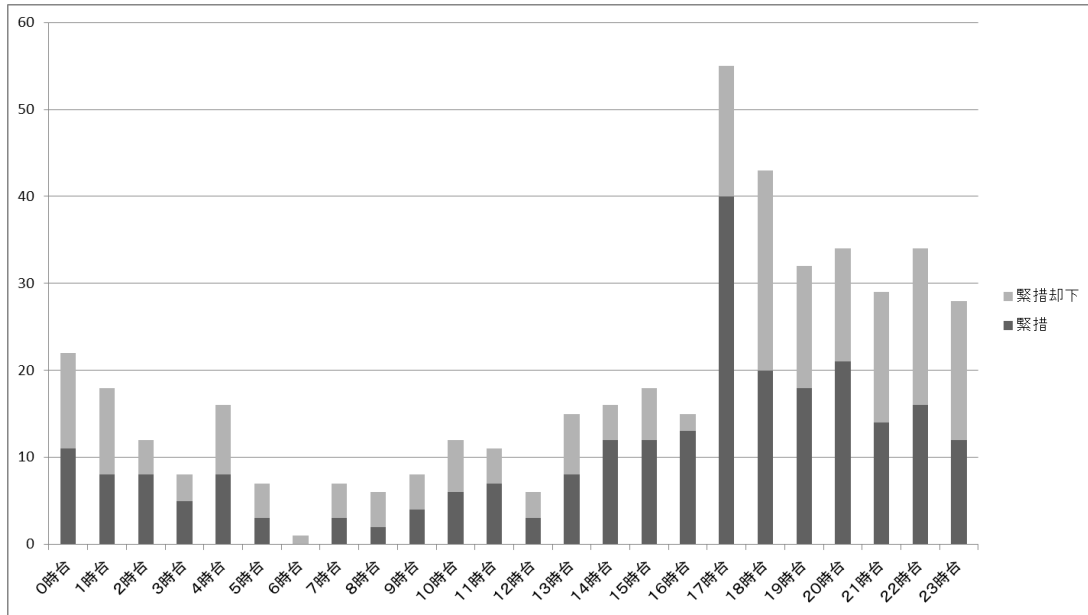
	4月	5月	6月	7月	8月	9月	10月	11月	12月	1月	2月	3月	合計
診 察	19	20	27	26	22	18	21	16	24	13	23	25	254
却 下	26	11	12	22	14	21	16	11	16	14	20	16	199
合 計	45	31	39	48	36	39	37	27	40	27	43	41	453

2-8. 平成28年度緊急措置診察・却下 平日・休日別件数

(単位:件)

	日数	総時間		通報時間帯			診察 件数	通報却下 等件数	計	
		比率(%)	比率(%)	17:00	～	9:00			比率(%)	比率(%)
平日	243	3,888	57.0%	17:00	～	9:00	151	118	269	59.4%
休日	122	2,928	43.0%	9:00	～	9:00	103	81	184	40.6%
	365	6,816	100.0%				254	199	453	100.0%

2-9 平成28年度時間帯別通報件数（通報時間帯及び件数）



2-10. 平成28年度緊急措置診察通報却下等理由別内訳

通報却下理由	所 管				計
	大阪府	大阪市	堺市	他府県	
自傷他害性なし	39	42	4	0	85
自傷他害性・精神症状ともになし	2	5	0	0	7
自傷他害性弱い	2	1	1	0	4
自傷他害性弱い 精神症状弱い	0	0	0	0	0
精神症状確認できず	10	16	4	0	30
通報取り下げ	18	19	2	0	39
病院承諾得られず	0	0	0	0	0
他科処置必要	0	1	0	0	1
飲酒酩酊状態	8	2	0	0	10
昼の体制に引き継ぎ	1	0	1	0	2
相談等	5	11	1	1	18
その他	2	0	1	0	3
計	87	97	14	1	199

2-11. 平成28年度緊急措置診察医療機関別診察件数

(単位：件)

ブロック	医療機関名	所 管			計
		大阪府	大阪市	堺市	
北	A	0	0	0	0
	B	32	14	0	46
	C	0	0	0	0
東	D	0	0	0	0
	E	48	3	0	51
	F	13	3	5	21
	G	0	0	0	0
	H	1	2	0	3
堺	I	0	0	0	0
	J	3	3	2	8
南	K	11	3	9	23
	L	14	3	1	18
	M	3	1	1	5
	N	3	0	0	3
大阪市	O	0	0	0	0
	P	2	0	0	2
	Q	0	65	0	65
	R	1	8	0	9
	S	0	0	0	0
合 計		131	105	18	254

2-12. 平成28年度緊急措置診察結果

所 管	緊急措置該当		非該当要入院					非該当要通院		非該当医療不要		総計
	件数	比率(%)	件数	比率(%)	医療保護	応急	任意	件数	比率(%)	件数	比率(%)	
大阪府	97	74.0%	13	9.9%	11	2	0	17	13.0%	4	3.1%	131
大阪市	89	84.8%	0	0.0%	0	0	0	14	13.3%	2	1.9%	105
堺市	17	94.4%	1	5.6%	0	0	1	0	0.0%	0	0.0%	18
総 計	203	79.9%	14	5.5%	11	2	1	31	12.2%	6	2.4%	254

2-13. 平成28年度本鑑定結果

所 管	緊急措置 該当	本鑑定実施件数		措置該当		非該当要入院		非該当要通院		非該当医療不要	
		件数	本鑑定 実施率(%)	件数	比率(%)	件数	比率(%)	件数	比率(%)	件数	比率(%)
大阪府	97	78	80.4%	71	91.0%	7	9.0%	0	0.0%	0	0.0%
大阪市	89	81	91.0%	73	90.1%	8	9.9%	0	0.0%	0	0.0%
堺市	17	16	94.1%	15	93.8%	0	0.0%	1	6.3%	0	0.0%
総 計	203	175	86.2%	159	90.9%	15	8.6%	1	0.6%	0	0.0%

2-14. 平成28年度緊急措置診察 同一日発生件数別

通報件数	26年度		27年度		28年度	
		比率(%)		比率(%)		比率(%)
5件	0	0.0%	0	0.0%	0	0.0%
4件	0	0.0%	0	0.0%	2	0.5%
3件	7	1.9%	8	2.2%	17	4.7%
2件	48	13.2%	21	5.7%	40	11.0%
1件	172	47.1%	151	41.3%	115	31.5%
0件	138	37.8%	186	50.8%	191	52.3%
	365	100.0%	366	100.0%	365	100.0%