

【精神科緊急医療の状況について】

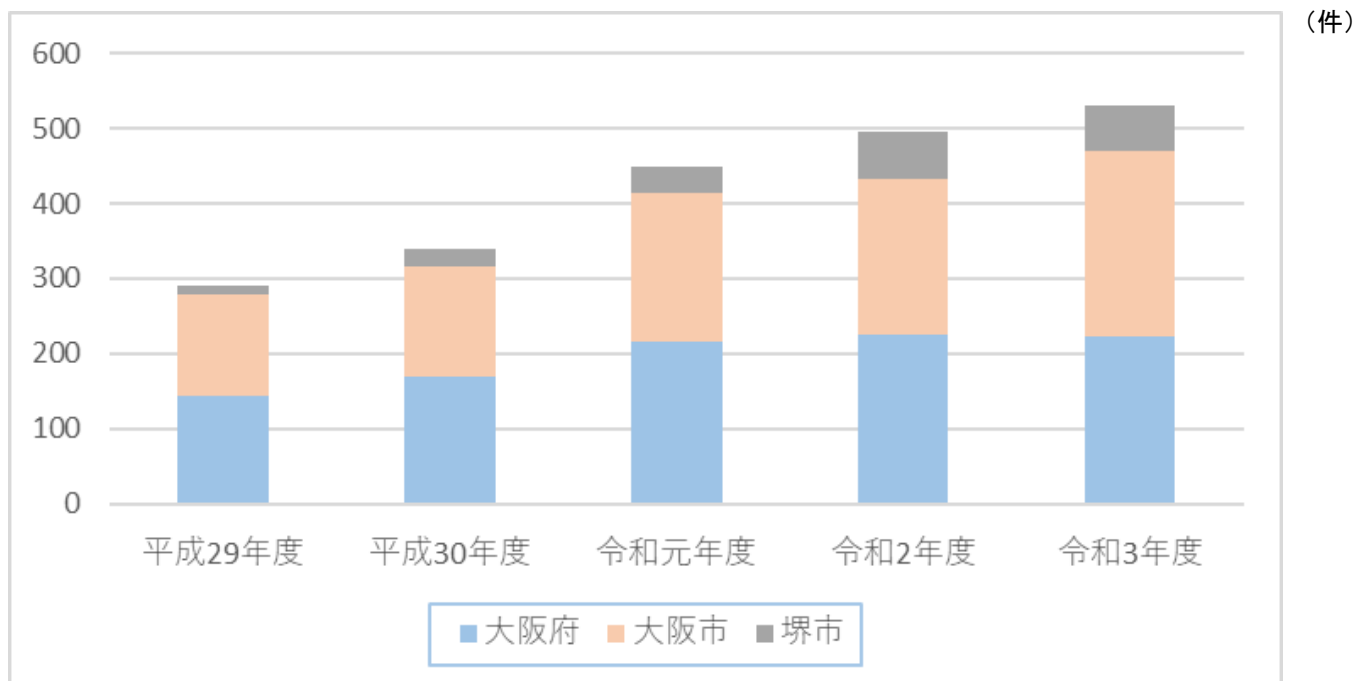
1. 緊急措置診察実施件数

①総件数推移

平成29年度	平成30年度	令和元年度	令和2年度	令和3年度
291	339	448	496	530

②所管別推移

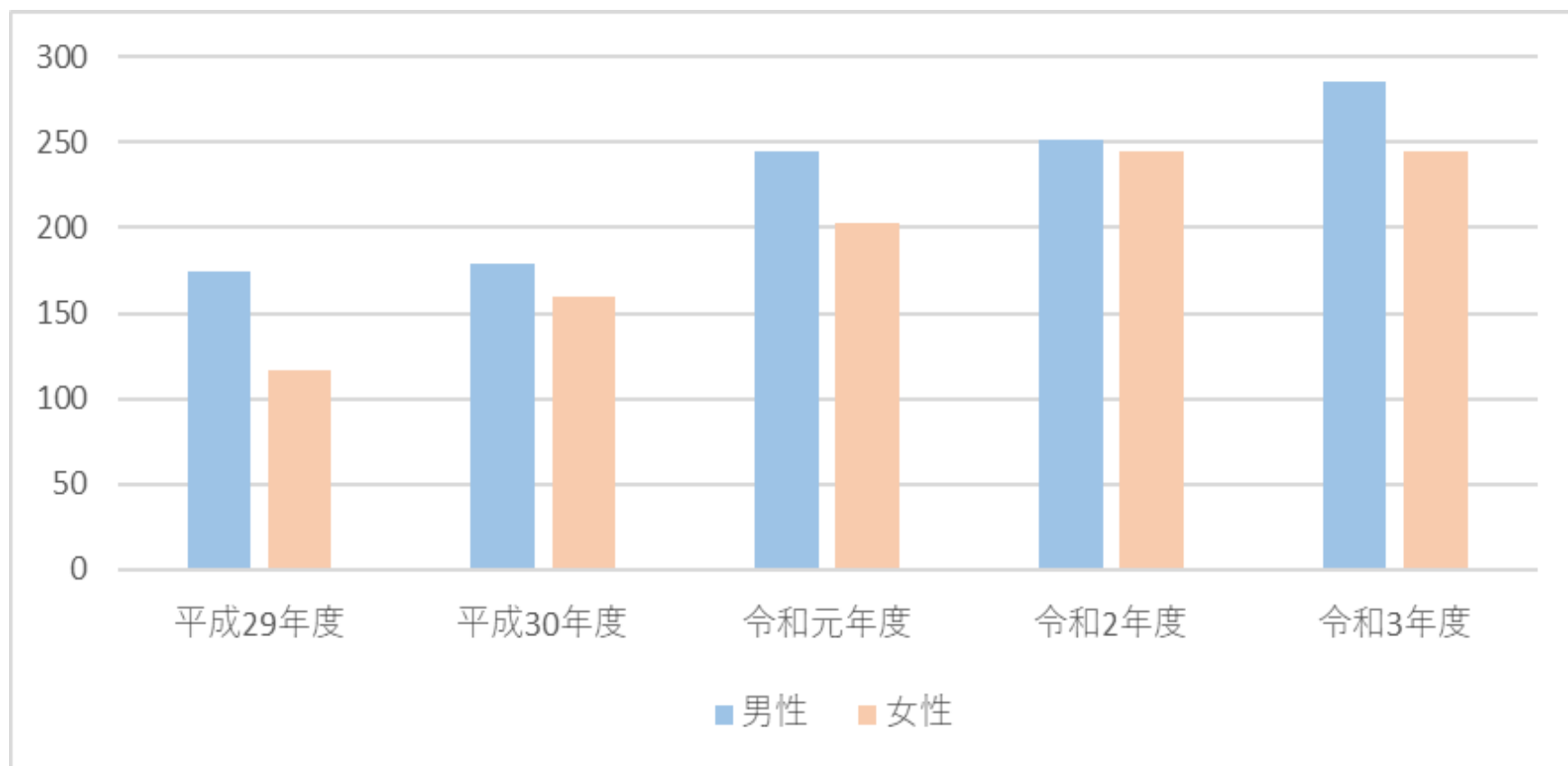
	平成29年度	平成30年度	令和元年度	令和2年度	令和3年度
大阪府	143	170	217	225	222
大阪市	135	147	197	208	247
堺市	13	22	34	63	61
計	291	339	448	496	530



③男女別推移

	平成29年度	平成30年度	令和元年度	令和2年度	令和3年度
男性	174	179	245	251	285
女性	117	160	203	245	245
計	291	339	448	496	530

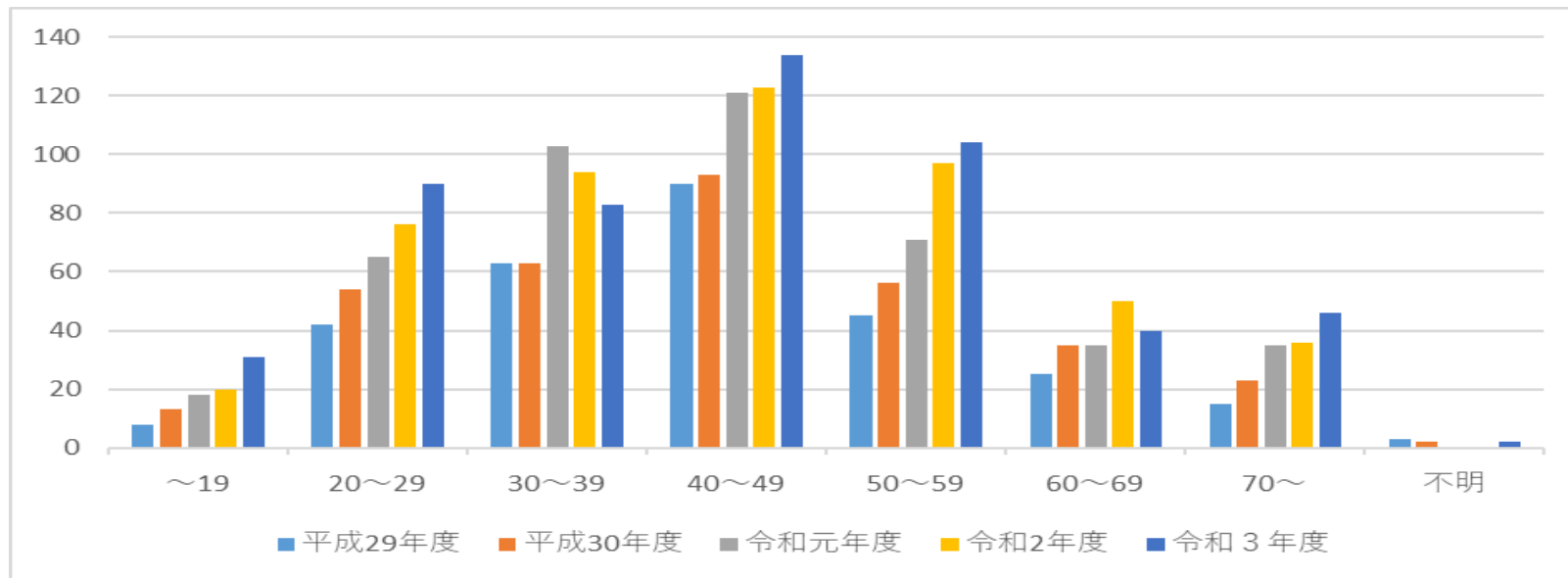
(人)



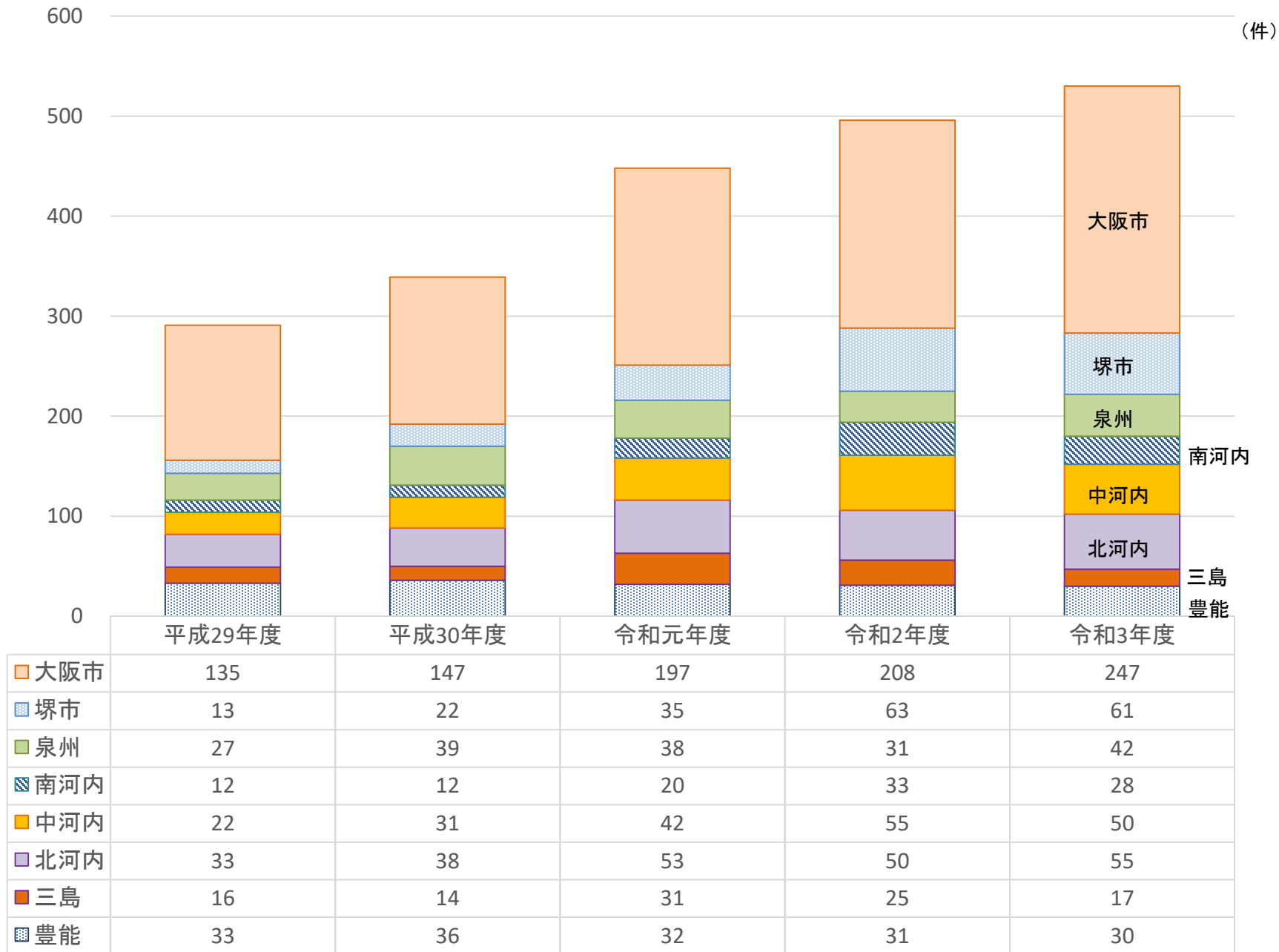
④年齢別推移

	平成29年度	平成30年度	令和元年度	令和2年度	令和3年度
～19	8	13	18	20	31
20～29	42	54	65	76	90
30～39	63	63	103	94	83
40～49	90	93	121	123	134
50～59	45	56	71	97	104
60～69	25	35	35	50	40
70～	15	23	35	36	46
不明	3	2	0	0	2
計	291	339	448	496	530

(人)



⑤圏域別実施状況推移



2. 緊急措置診察 診察結果集計(病名・男女別)

(件)

病名等		平成29年度			平成30年度			令和元年度			令和2年度			令和3年度		
		男	女	計	男	女	計	男	女	計	男	女	計	男	女	計
F0	症状性を含む器質性精神障害	5	1	6	3	3	6	13	4	17	6	4	10	18	5	23
	認知症	2	1	3	0	2	2	8	3	11	4	3	7	10	4	14
	認知症以外の症状性を含む器質性障害	3	0	3	3	1	4	5	1	6	2	1	3	8	1	9
F1	精神作用物質使用による精神及び行動の障害	13	5	18	16	5	21	14	9	23	15	6	21	22	7	29
	アルコール関連疾患	3	2	5	5	3	8	6	2	8	4	2	6	10	2	12
	覚せい剤関連疾患	5	2	7	9	1	10	6	6	12	6	2	8	7	5	12
	その他の中毒症	5	1	6	3	0	3	2	1	3	5	2	7	5	0	5
F2	統合失調症、統合失調型障害及び妄想性障害	55	37	92	62	51	113	85	59	144	78	82	160	88	73	161
F3	気分(感情)障害	22	20	42	20	20	40	30	30	60	33	50	83	28	49	77
F4	神経症性障害	4	8	12	2	7	9	9	18	27	7	16	23	9	14	23
F5	生理的障害等	1	0	1	0	0	0	0	0	0	0	0	0	0	0	0
F6	成人のパーソナリティ及び行動の障害	0	12	12	4	13	17	0	10	10	3	15	18	2	12	14
F7	知的障害	6	2	8	7	4	11	0	5	5	7	4	11	5	4	9
F8	心理的発達の障害	5	0	5	5	2	7	2	2	4	8	3	11	5	3	8
F9	小児期及び青年期に発症する行動及び情緒の障害	0	0	0	0	0	0	0	1	1	1	0	1	5	1	6
G40	てんかん	0	0	0	0	0	0	0	0	0	0	0	0	0	0	0
状態像	幻覚妄想状態等	41	19	60	32	23	55	51	32	83	53	32	85	65	41	106
	精神運動興奮状態、昏迷状態	20	12	32	24	23	47	35	28	63	32	24	56	32	30	62
	その他の精神病	1	0	1	1	4	5	0	0	0	3	8	11	2	1	3
	正常範囲	0	0	0	2	3	5	4	3	7	2	1	3	4	5	9
	病名つかず	1	1	2	1	2	3	2	2	4	3	0	3	0	0	0
合計		174	117	291	179	160	339	245	203	448	251	245	496	285	245	530

3. 緊急措置診察・却下件数

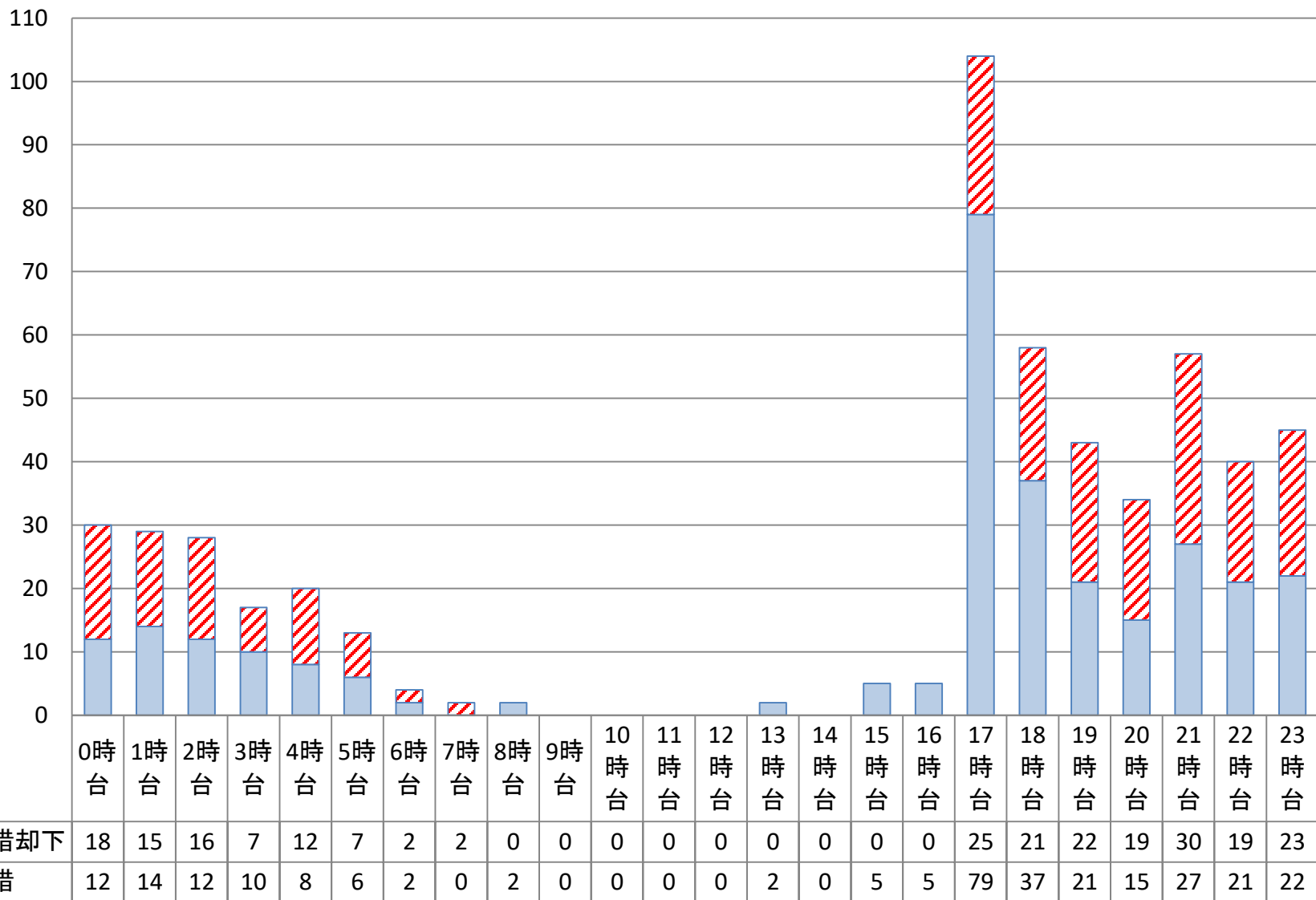
①診察・却下件数割合

	令和元年度		令和2年度		令和3年度	
診察	448	70%	496	63%	530	55%
却下	188	30%	286	37%	433	45%
合計	636	100%	782	100%	963	100%

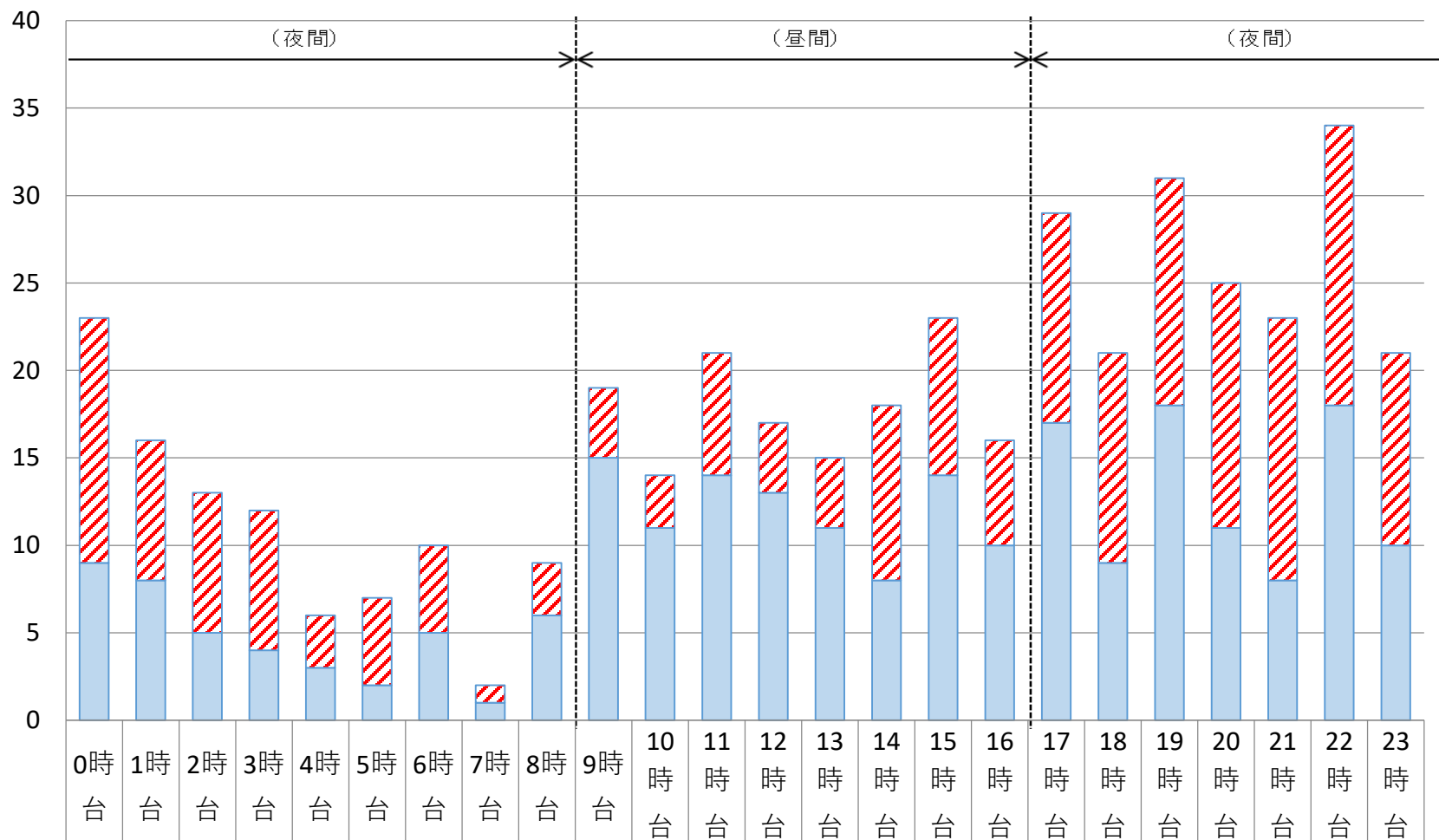
②月別件数

		4月	5月	6月	7月	8月	9月	10月	11月	12月	1月	2月	3月	計
令和元年度	診察	25	33	46	29	39	47	31	36	42	35	43	42	448
	却下	12	22	13	19	19	24	11	16	17	11	8	16	188
	合計	37	55	59	48	58	71	42	52	59	46	51	58	636
令和2年度	診察	43	36	47	60	47	47	50	34	36	34	32	30	496
	却下	21	24	15	27	18	24	23	33	30	23	25	23	286
	合計	64	60	62	87	65	71	73	67	66	57	57	53	782
令和3年度	診察	43	49	52	50	49	39	41	46	39	45	36	41	530
	却下	28	35	51	44	24	46	33	24	31	29	42	46	433
	合計	71	84	103	94	73	85	74	70	70	74	78	87	963

③時間帯別通報件数(平日)



④時間帯別通報件数(休日)



■ 緊措却下

■ 緊措

⑤通報却下理由別内訳

(件)

		令和元年度	令和2年度	令和3年度
通報却下理由	自傷他害性なし	55	161	235
	精神症状確認できず	35	44	94
	自傷他害性・精神症状ともになし	20	29	35
	飲酒酩酊状態	11	21	36
	相談等（児童相談所への相談）	0	1	2
	一般科優先	2	10	14
	かかりつけ医対応	1	6	8
	その他	16	13	9
通報取り下げ		48	0	0
合計		188	285	433

⑥医療機関別診察件数

ブロック	医療機関名	所管			計
		大阪府	大阪市	堺市	
北	光愛病院				0
	さわ病院	28	33	3	64
	小曽根病院				0
東	京阪病院				0
	大阪精神医療センター	84	19	1	104
	国分病院	30	23	6	59
	丹比荘病院				0
	ねや川サナトリウム	6	1	0	7
	結のぞみ病院				0
	阪本病院				0
堺	浅香山病院	4	10	2	16
	阪南病院	27	13	40	80
南	久米田病院	20	9	5	34
	木島病院	11	2	2	15
	水間病院	2	0	1	3
	こころあ病院				0
	七山病院	8	3	1	12
	和泉中央病院	1	0	0	1
大阪市	大阪市立総合医療センター	0	116	0	116
	急性期・総合医療センター	1	18	0	19
	ほくとクリニック病院				0
合計		222	247	61	530

⑦診察結果

(件)

所管	緊急措置該当		非該当要入院					非該当要通院		非該当医療不要		鑑別不能		総計
		比率(%)		比率(%)	医療保護	応急	任意		比率(%)		比率(%)		比率(%)	
大阪府	184	82.9%	7	3.2%	5	2	0	24	10.8%	7	3.2%	0	0.0%	222
大阪市	211	85.4%	10	4.0%	6	2	2	24	9.7%	2	0.8%	0	0.0%	247
堺市	54	88.5%	4	6.6%	4	0	0	2	3.3%	1	1.6%	0	0.0%	61
総計	449	84.7%	21	4.0%	15	4	2	50	9.4%	10	1.9%	0	0.0%	530

※参考 R2実績

(件)

所管	緊急措置該当		非該当要入院					非該当要通院		非該当医療不要		鑑別不能		総計
		比率(%)		比率(%)	医療保護	応急	任意		比率(%)		比率(%)		比率(%)	
総計	423	85.3%	17	3.4%	9	7	1	48	9.7%	5	1.0%	3	0.6%	496

⑧本鑑定結果

(件)

所管	緊急措置該当	本鑑定実施件数		措置該当		非該当要入院		非該当要通院		非該当医療不要	
			実施率(%)		比率(%)		比率(%)		比率(%)		比率(%)
大阪府	184	148	80.4%	126	85.1%	16	10.8%	6	4.1%	0	0.0%
大阪市	211	201	95.3%	178	88.6%	18	9.0%	4	2.0%	1	0.5%
堺市	54	51	94.4%	42	82.4%	9	17.6%	0	0.0%	0	0.0%
総計	449	400	89.1%	346	86.5%	43	10.8%	10	2.5%	1	0.3%

⑨緊急措置診察同一日発生件数

診察 件数	平成30年度		令和元年度		令和2年度		令和3年度	
	日数	比率 (%)	日数	比率 (%)	日数	比率 (%)	日数	比率 (%)
6件	0日	0.0%	0日	0.0%	4日	1.1%	2日	0.5%
5件	0日	0.0%	4日	1.1%	1日	0.3%	3日	0.8%
4件	7日	1.9%	8日	2.2%	14日	3.8%	15日	4.1%
3件	13日	3.6%	32日	8.7%	42日	11.5%	47日	12.9%
2件	60日	16.4%	84日	23.0%	81日	22.2%	90日	24.7%
1件	154日	42.2%	129日	35.2%	123日	33.7%	122日	33.4%
0件	131日	35.9%	109日	29.8%	100日	27.4%	86日	23.6%
計	365日	100.0%	366日	100.0%	365日	100.0%	365日	100.0%