

# 【おおさか精神科救急ダイヤルについて】

## 1. 相談件数

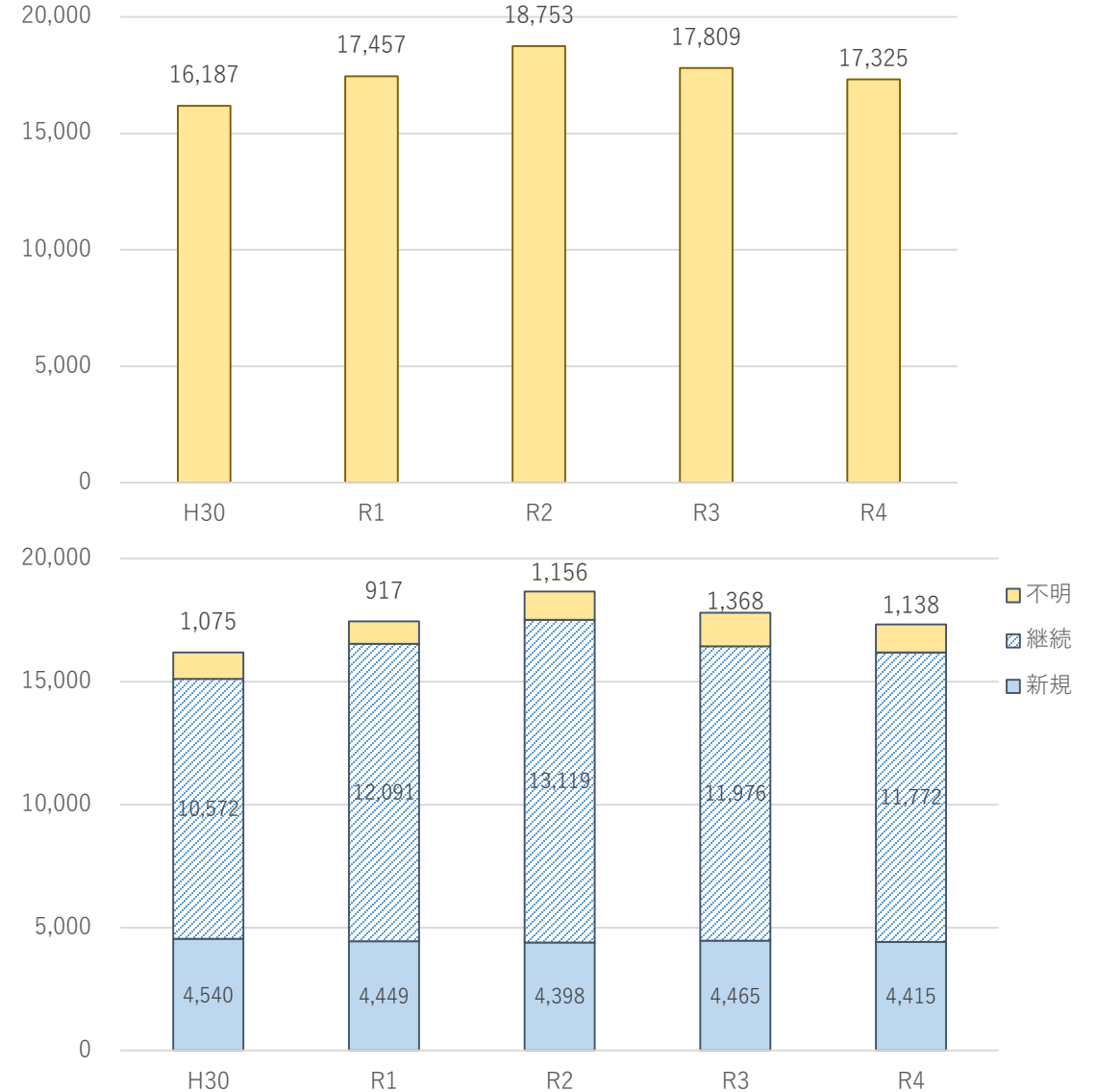
	H30	R1	R2	R3	R4
相談件数	16,187	17,457	18,753	17,809	17,325

## 2. 新規・継続相談件数

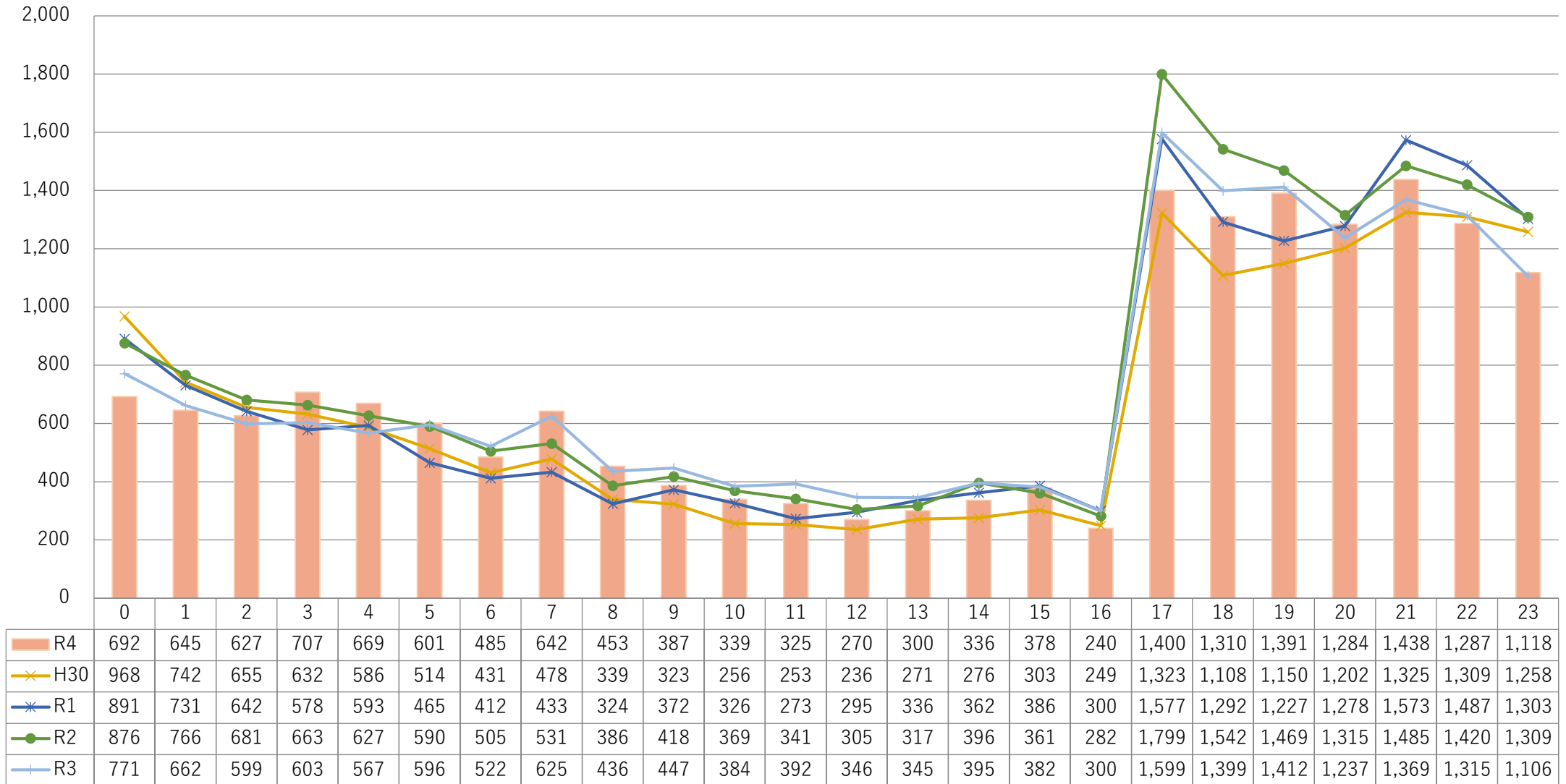
※不明には無言電話も含む。

	H30	R1	R2	R3	R4
新規	4,540	4,449	4,398	4,465	4,415
継続	10,572	12,091	13,119	11,976	11,772
不明	1,075	917	1,156	1,368	1,138
計	16,187	17,457	18,753	17,809	17,325

\* 夜間休日のみ



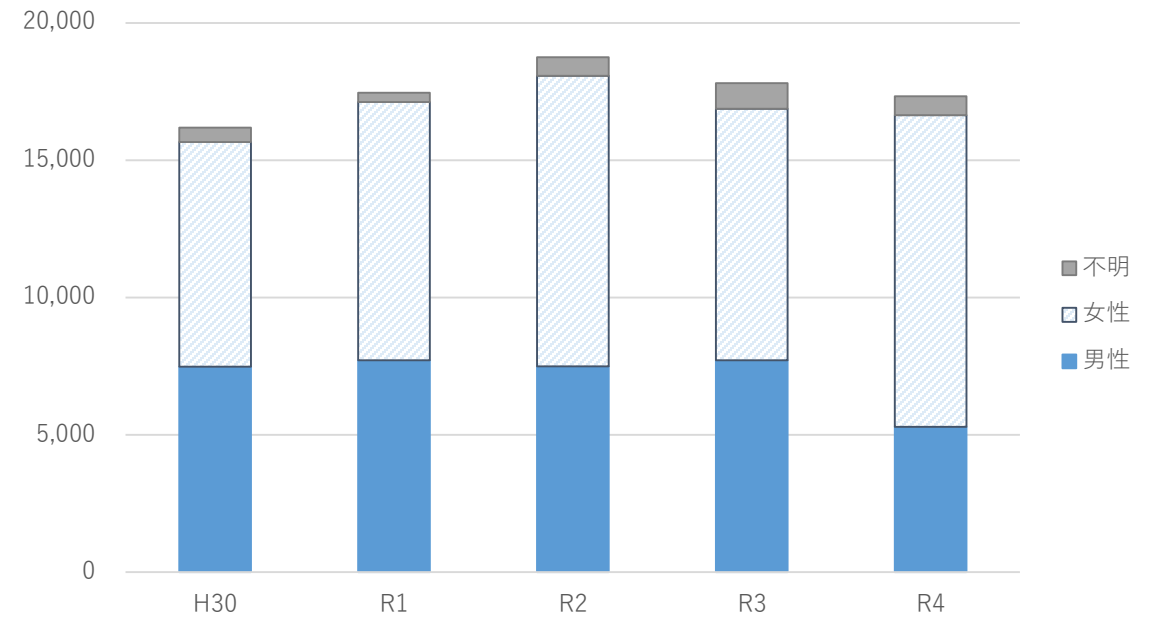
### 3. 相談時間帯



\* 平日9時～17時については、保健所・保健福祉C・ところC等に対応

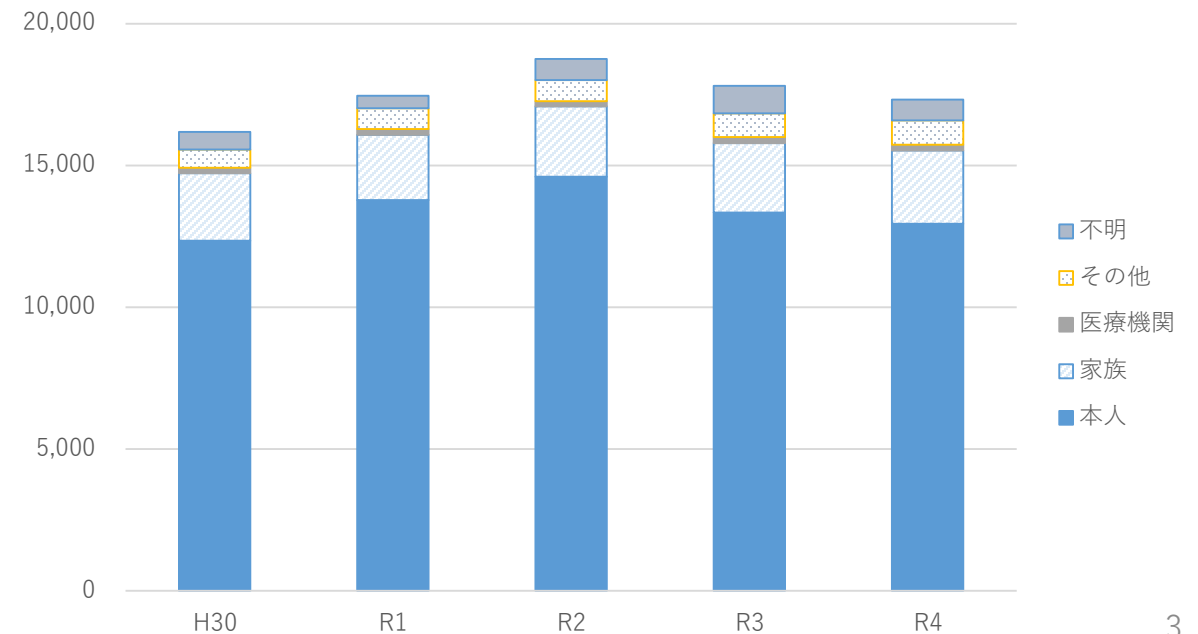
#### 4. 相談者(性別)

	H30	R1	R2	R3	R4
男性	7,484	7,713	7,496	7,718	5,294
女性	8,175	9,409	10,572	9,152	11,347
不明	528	335	685	939	684
計	16,187	17,457	18,753	17,809	17,325



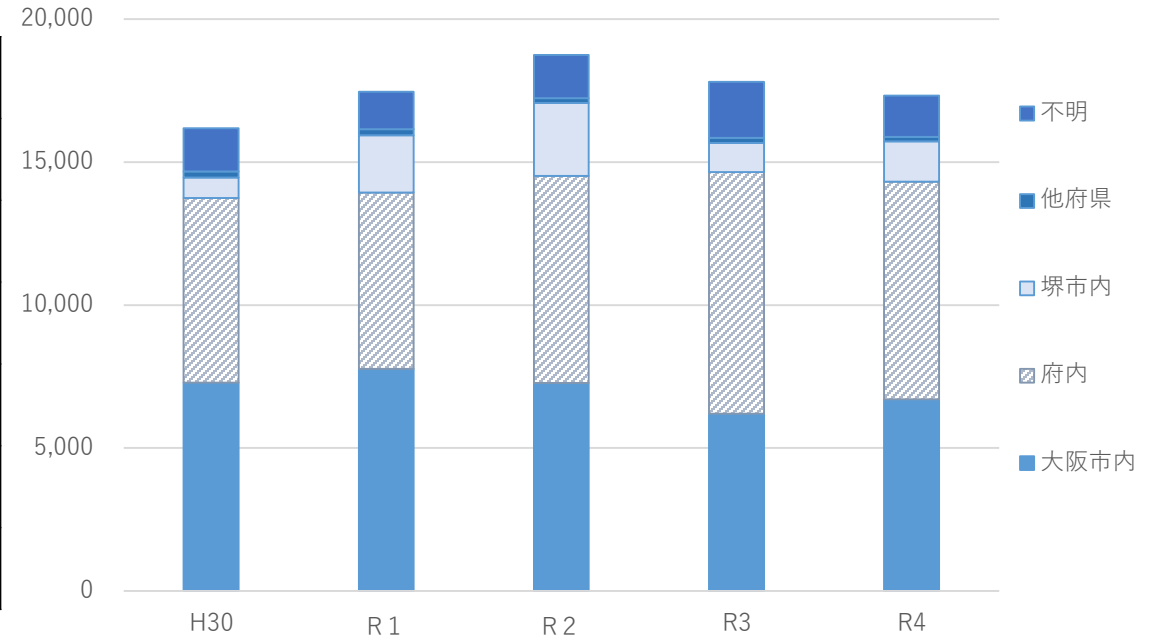
#### 5. 相談者(続柄)

	H30	R1	R2	R3	R4
本人	12,344	13,777	14,609	13,337	12,944
家族	2,384	2,310	2,476	2,454	2,584
医療機関	194	202	176	211	209
その他	644	725	749	837	852
不明	621	443	743	970	736
計	16,187	17,457	18,735	17,809	17,325



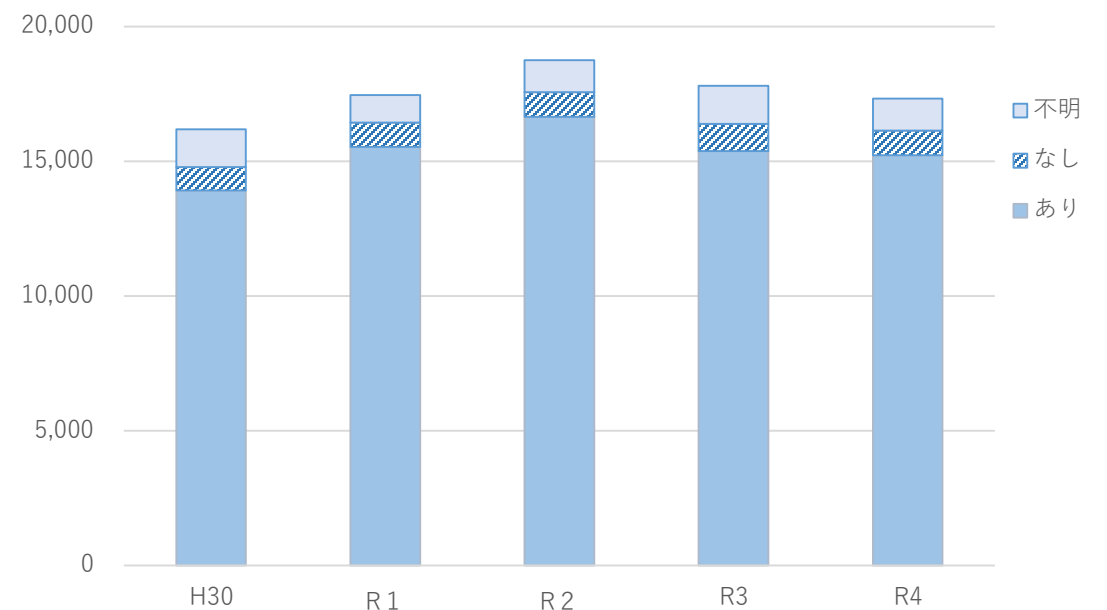
## 6. 相談者(居住地)

	H30	R1	R2	R3	R4
大阪市内	7,290	7,764	7,278	6,199	6,702
府内	6,455	6,169	7,239	8,452	7,615
堺市内	722	2,012	2,551	1,022	1,408
他府県	203	206	167	181	162
不明	1,517	1,306	1,518	1,955	1,438
計	16,187	17,457	18,753	17,809	17,325



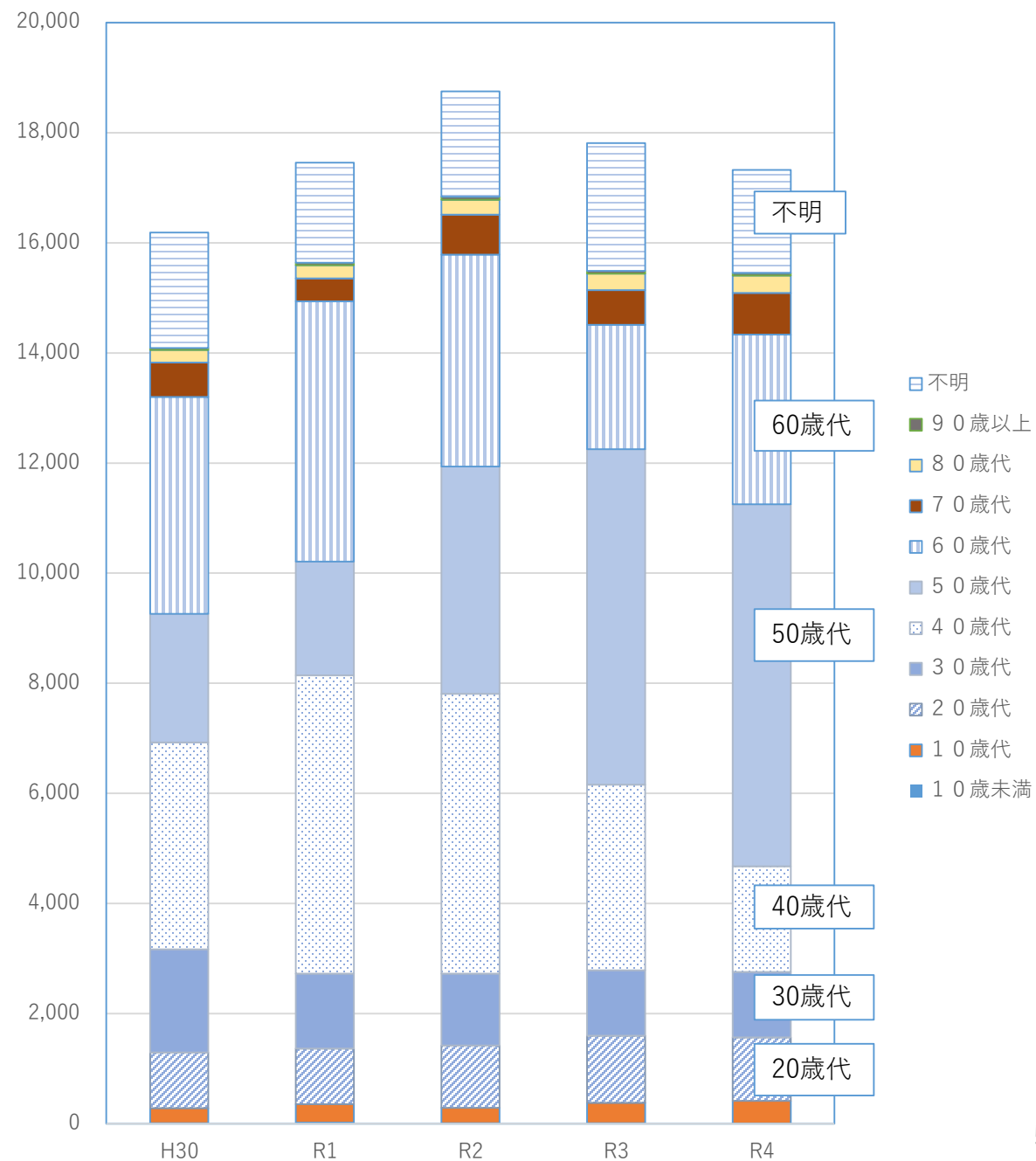
## 7. 対象者(精神科受診歴)

	H30	R1	R2	R3	R4
あり	13,917	15,534	16,658	15,378	15,228
なし	871	902	911	1,014	915
不明	1,399	1,021	1,184	1,417	1,182
計	16,187	17,457	18,753	17,809	17,325



## 8. 対象者(年代別)

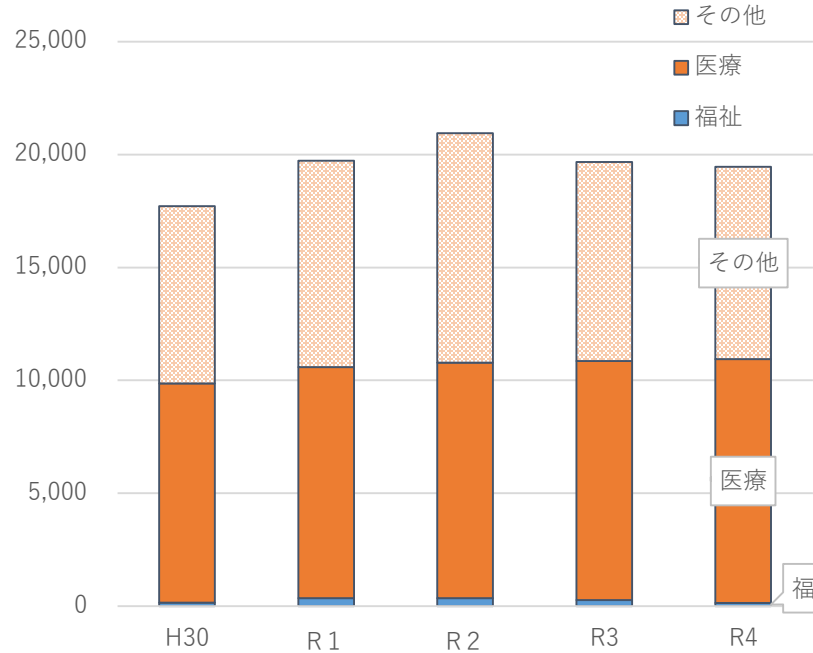
	H30	R1	R2	R3	R4
10歳未満	10	19	10	10	6
10歳代	274	336	281	371	408
20歳代	1,012	1,009	1,129	1,220	1,152
30歳代	1,870	1,363	1,308	1,184	1,190
40歳代	3,757	5,416	5,079	3,372	1,921
50歳代	2,339	2,066	4,131	6,093	6,574
60歳代	3,938	4,727	3,847	2,262	3,083
70歳代	625	416	728	628	757
80歳代	231	242	270	300	312
90歳以上	32	46	51	51	46
不明	2,099	1,817	1,919	2,318	1,876
計	16,187	17,457	18,753	17,809	17,325



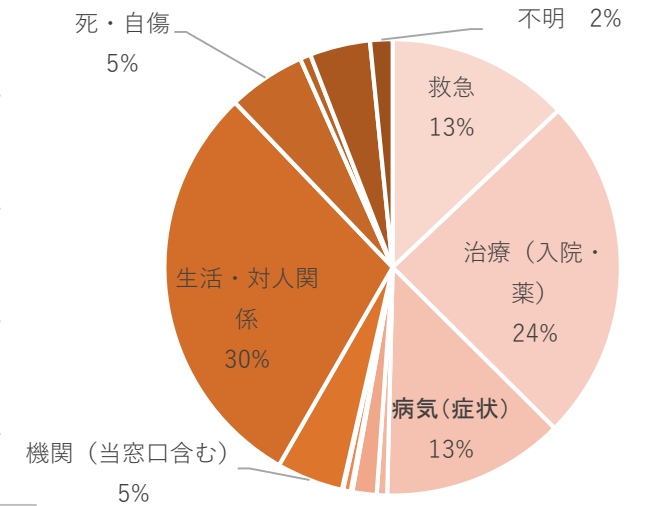
## 9. 相談の種類(複数回答)

	H30	R1	R2	R3	R4
福祉	162	353	353	265	139
医療	9,697	10,234	10,432	10,590	10,806
その他	7,857	9,144	10,165	8,822	8,508
計	17,716	19,731	20,950	19,677	19,453

福祉：社会復帰/制度・サービス・その他  
 医療：救急/治療（入院・薬）/病気（症状）/  
 医療関係者への不満/その他  
 その他：機関（当窓口含む/生活・対人関係/  
 死・自傷/クレーム・制度不備/その他/不明

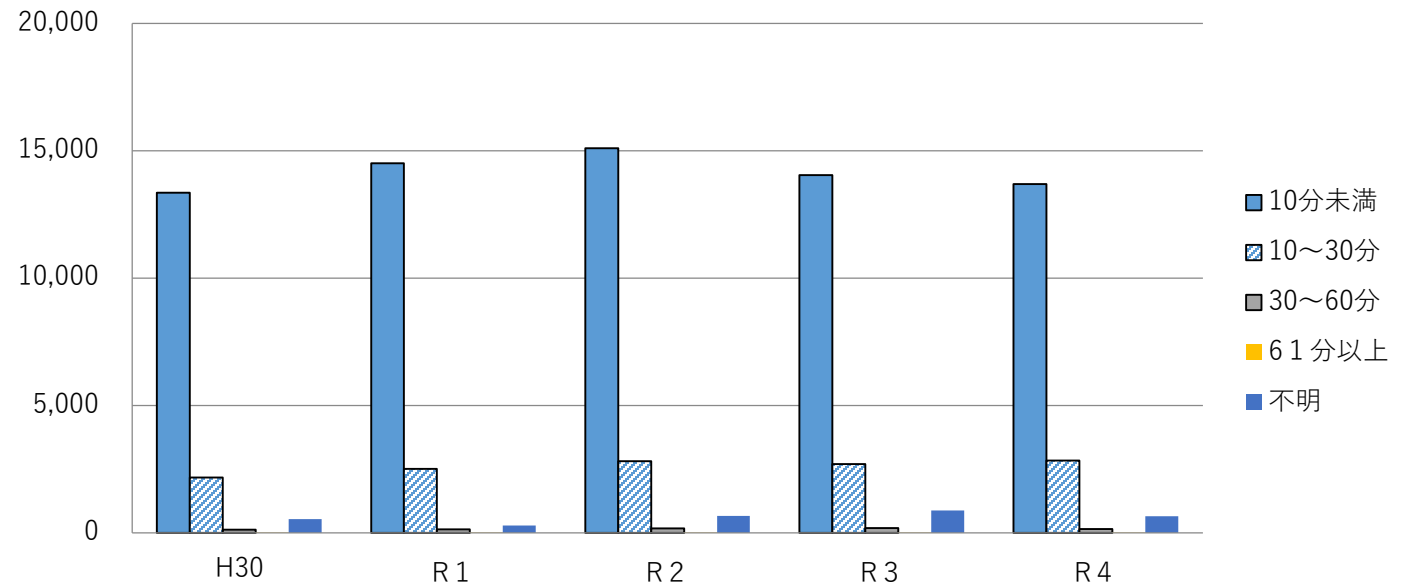


<相談種類 内容内訳>



## 10. 相談時間

	H30	R1	R2	R3	R4
10分未満	13,346	14,510	15,103	14,042	13,684
10～30分	2,172	2,511	2,812	2,698	2,832
30～60分	119	137	168	180	148
61分以上	13	12	5	13	10
不明	537	287	665	876	651
計	16,187	17,457	18,753	17,809	17,325



## 11. 対応結果(複数回答)

	H30	R1	R2	R3	R4
情報センターへ転送	782	843	869	827	759
119番通報助言	185	218	210	218	241
110番通報助言	97	97	76	97	84
傾聴	13,825	15,261	16,638	15,829	15,714
助言	8,322	8,394	9,097	9,002	7,933
情報提供	2,110	2,317	2,301	2,389	2,296
機関紹介	958	1,143	1,200	1,167	1,102
その他	323	282	269	217	240
計	25,820	27,712	29,791	28,919	27,610

