

## 【精神科救急医療の状況について】

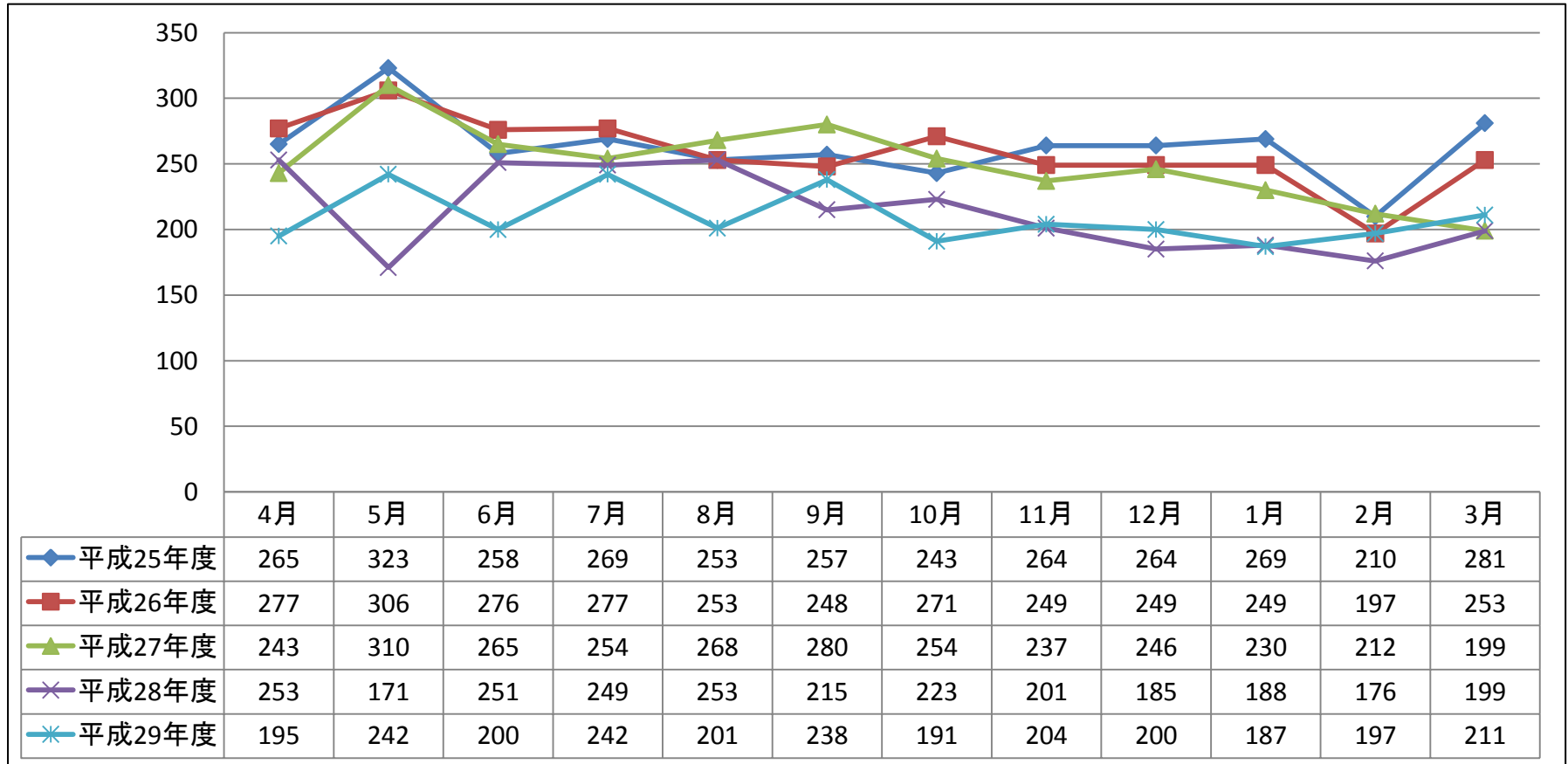
## 1. 精神科救急医療情報センター利用件数

## ①総件数推移

平成25年度	平成26年度	平成27年度	平成28年度	平成29年度
3, 156	3, 105	2, 998	2, 564	2, 508

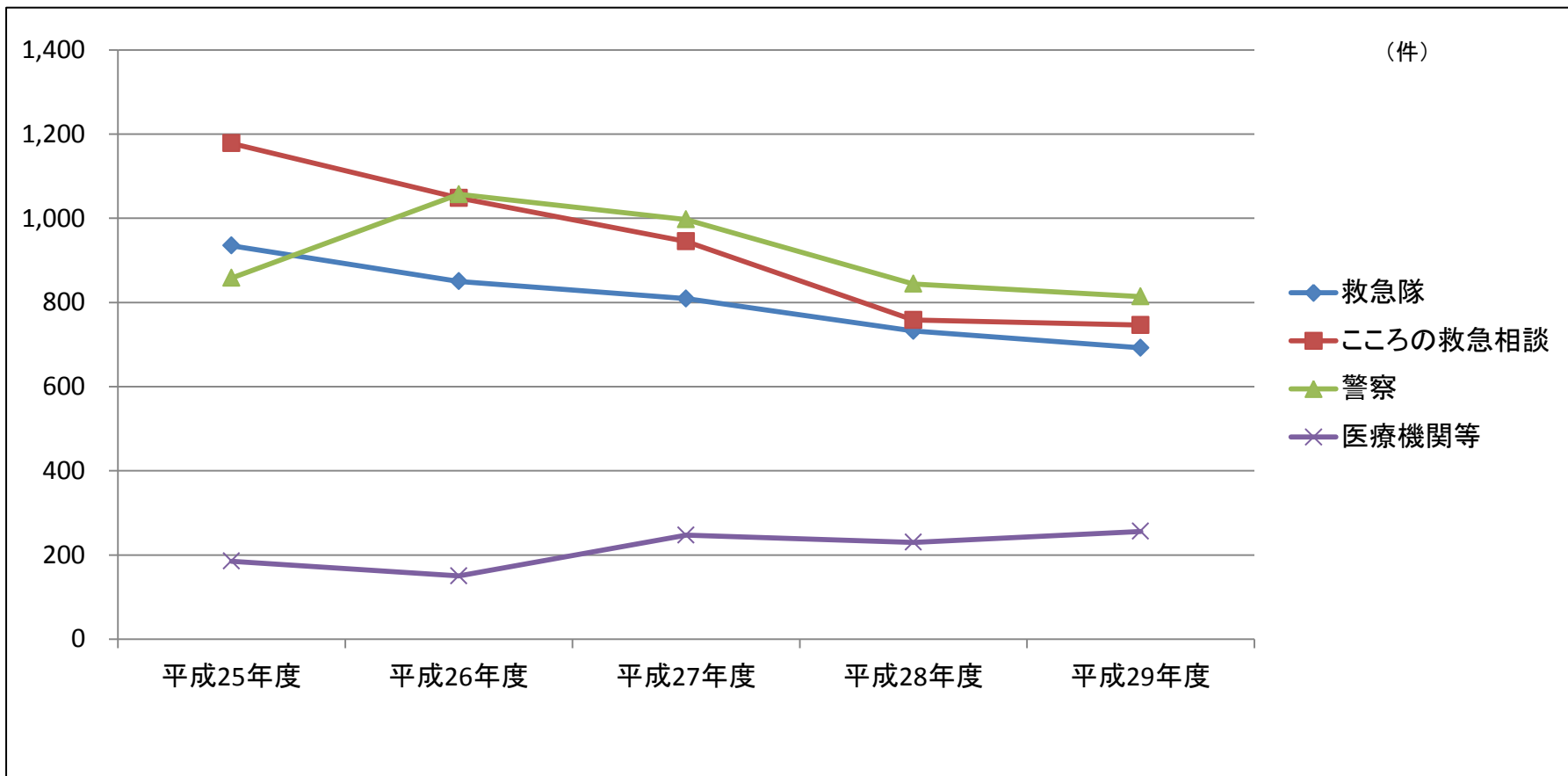
## ②月別利用件数推移

(件)

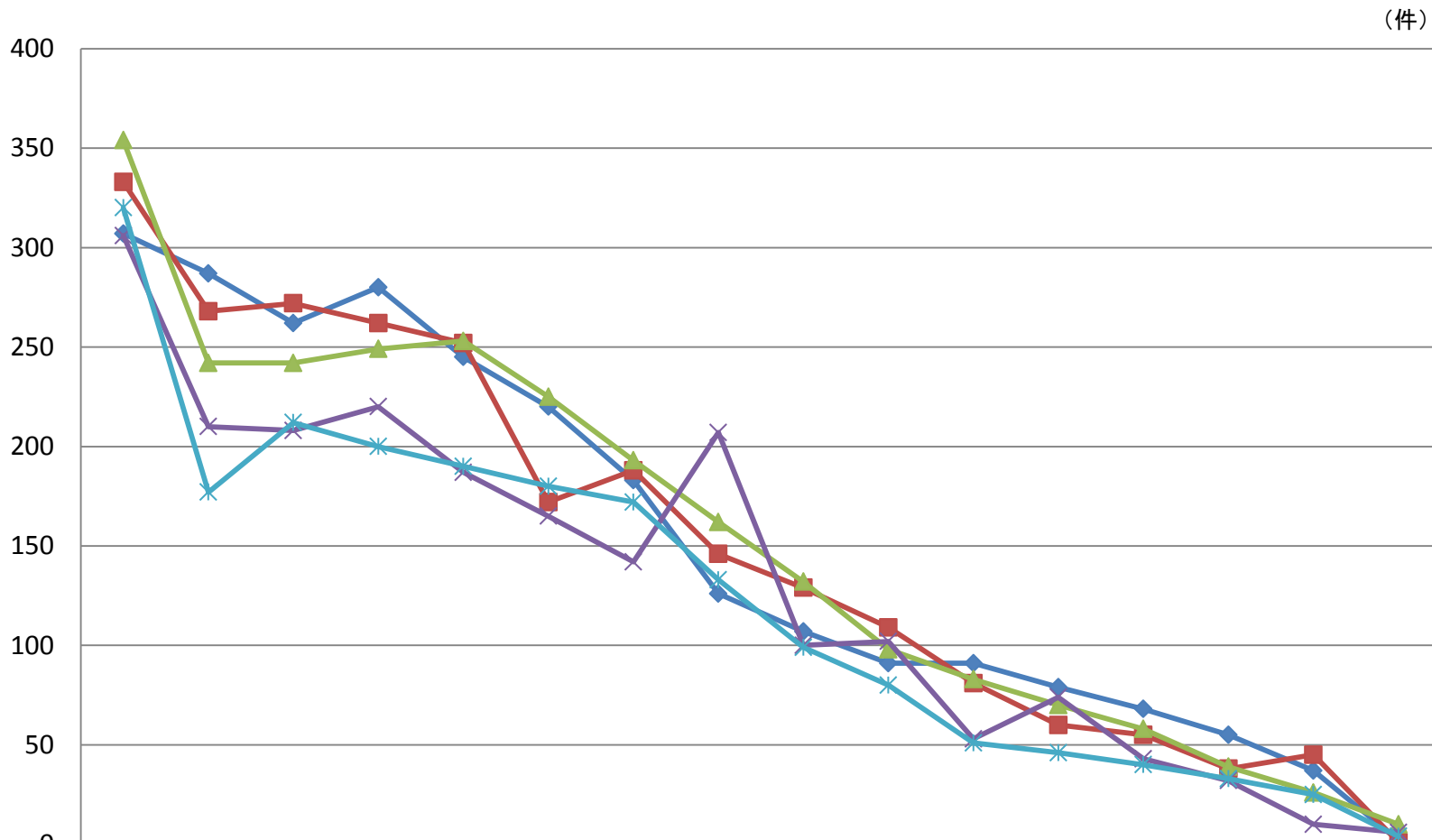


### ③相談経路別件数推移

	平成25年度	平成26年度	平成27年度	平成28年度	平成29年度
救急隊	935	850	809	732	692
こころの救急相談	1,178	1,048	945	758	746
警察	858	1,057	997	844	814
医療機関等	185	150	247	230	256
計	3,156	3,105	2,998	2,564	2,508



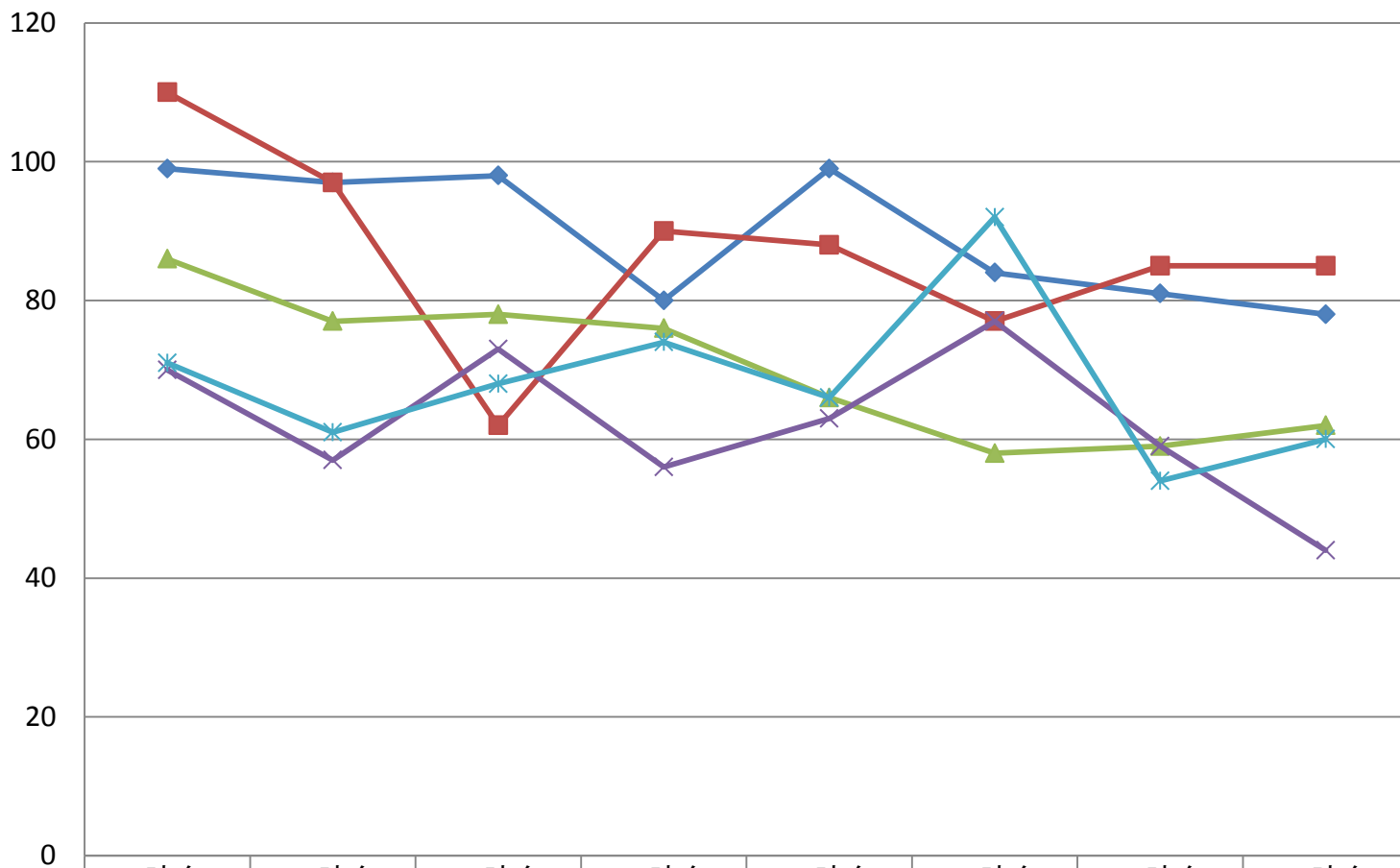
#### ④時間帯別通報件数推移(平日・休日夜間)



	17時台	18時台	19時台	20時台	21時台	22時台	23時台	0時台	1時台	2時台	3時台	4時台	5時台	6時台	7時台	8時台
◆平成25年度	307	287	262	280	245	220	183	126	107	91	91	79	68	55	37	2
■平成26年度	333	268	272	262	252	172	188	146	129	109	81	60	55	38	45	1
▲平成27年度	354	242	242	249	253	225	193	162	132	98	83	70	58	39	26	10
✕平成28年度	306	210	208	220	187	165	142	207	100	102	53	74	43	32	10	6
✧平成29年度	320	177	212	200	190	180	172	133	99	80	51	46	40	33	25	4

#### ④時間帯別通報件数推移(休日昼間)

(件)



◆平成25年度

99

97

98

80

99

84

81

78

■平成26年度

110

97

62

90

88

77

85

85

▲平成27年度

86

77

78

76

66

58

59

62

×平成28年度

70

57

73

56

63

77

59

44

※平成29年度

71

61

68

74

66

92

54

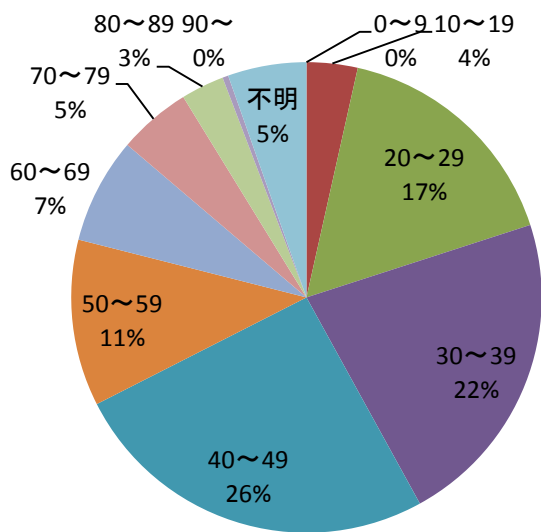
60

### ⑤年齢別・性別推移

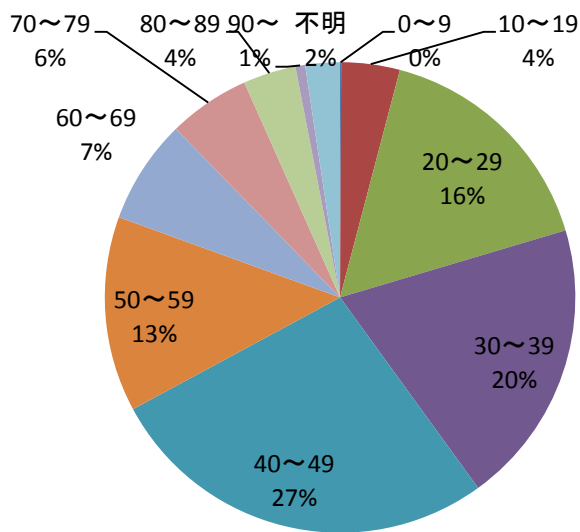
(件)

年齢	平成27年度					平成28年度					平成29年度				
	男性	女性	不明	計	比率(%)	男性	女性	不明	計	比率(%)	男性	女性	不明	計	比率(%)
0～9	0	0	0	0	0.0%	0	2	0	2	0.1%	2	2	1	5	0.2%
10～19	49	56	0	105	3.5%	39	64	0	103	4.0%	48	64	0	112	4.5%
20～29	210	283	2	495	16.5%	159	259	0	418	16.3%	150	220	0	370	14.8%
30～39	295	364	0	659	22.0%	196	307	0	503	19.6%	260	313	0	573	22.8%
40～49	410	354	1	765	25.5%	359	336	0	695	27.1%	294	290	0	584	23.3%
50～59	189	153	1	343	11.4%	167	177	0	344	13.4%	189	186	0	375	15.0%
60～69	106	112	0	218	7.3%	94	90	0	184	7.2%	113	90	0	203	8.1%
70～79	81	68	1	150	5.0%	69	75	0	144	5.6%	56	73	0	129	5.1%
80～89	39	49	1	89	3.0%	54	39	0	93	3.6%	45	60	0	105	4.2%
90～	3	9	0	12	0.4%	10	7	0	17	0.7%	8	11	0	19	0.8%
不明	41	49	72	162	5.4%	22	21	18	61	2.4%	17	6	10	33	1.3%
計	1,423	1,497	78	2,998	100.0%	1,169	1,377	18	2,564	100.0%	1,182	1,315	11	2,508	100.0%

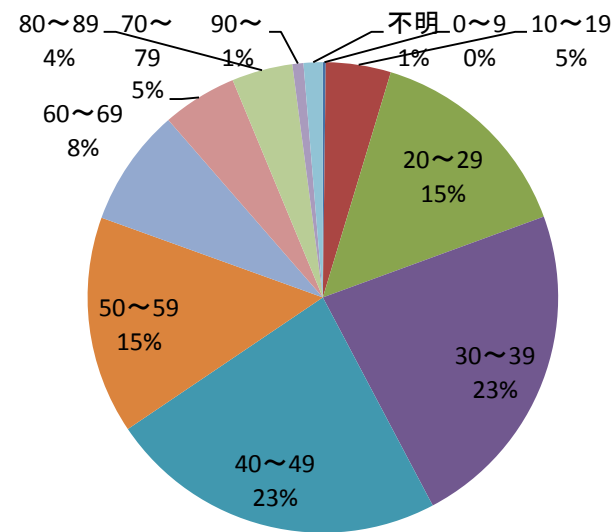
【平成27年度利用者計(年齢別)】



【平成28年度利用者計(年齢別)】



【平成29年度利用者計(年齢別)】



## 2. 受診時 診察結果集計(病名・男女別)

(件)

受診時診断名		平成27年度				平成28年度				平成29年度			
		男性	女性	総計	比率(%)	男性	女性	総計	比率(%)	男性	女性	総計	比率(%)
F0	症状性を含む器質性障害(認知症)	40	29	69	3.9%	52	45	97	6.2%	45	36	81	5.1%
	認知症以外の症状性を含む器質性精神障害	11	12	23	1.3%	27	15	42	2.7%	33	26	59	3.7%
F1	精神作用物質による精神及び行動の障害(アルコール)	56	18	74	4.2%	40	18	58	3.7%	40	14	54	3.4%
	精神作用物質による精神及び行動の障害(覚せい剤)	35	8	43	2.5%	22	13	35	2.2%	25	14	39	2.5%
	精神作用物質による精神及び行動の障害(その他)	22	14	36	2.1%	17	11	28	1.8%	12	7	19	1.2%
F2	統合失調症、統合失調型障害、妄想性障害	270	258	528	30.2%	255	256	511	32.5%	222	218	440	27.7%
F3	気分(感情)障害	177	223	400	22.9%	130	222	352	22.4%	145	235	380	24.0%
F4	神経症性障害	51	97	148	8.5%	43	114	157	10.0%	49	106	155	9.8%
F5	生理的障害等	3	19	22	1.3%	5	11	16	1.0%	5	8	13	0.8%
F6	成人のパーソナリティー及び行動の障害	17	66	83	4.7%	4	30	34	2.2%	7	43	50	3.2%
F7	知的障害	20	20	40	2.3%	16	8	24	1.5%	21	23	44	2.8%
F8	心理的発達の障害	32	18	50	2.9%	31	14	45	2.9%	23	14	37	2.3%
F9	小児期及び青年期に発症する行動及び情緒の障害	0	0	0	0.0%	3	5	8	0.5%	10	3	13	0.8%
G40	てんかん	8	3	11	0.6%	2	0	2	0.1%	7	7	14	0.9%
状態像	幻覚妄想状態	51	54	105	6.0%	43	31	74	4.7%	55	72	127	8.0%
	興奮、昏迷状態	45	51	96	5.5%	20	30	50	3.2%	19	21	40	2.5%
	その他	11	10	21	1.2%	15	25	40	2.5%	6	15	21	1.3%
計		849	900	1,749	100.0%	725	848	1,573	100.0%	724	862	1,586	100.0%

※医療機関を受診したもののうち診断名に記載のあったものを記載

### 3. 精神科救急医療情報センターを利用した入院者等の状況

#### ①入院者数推移

平成25年度	平成26年度	平成27年度	平成28年度	平成29年度
1,309	1,371	1,425	1,305	1,327

#### ②医療機関別入院数(平成29年度)

拠点病院	入院形態			合計
	任意入院	医療保護入院	応急入院	
A病院	25	152	31	208
B病院	3	1	0	4
C病院	0	1	0	1
D病院	0	3	0	3
E病院	0	6	0	6
F病院	1	2	0	3
G病院	11	14	1	26
H病院	7	15	2	24
I病院	2	22	8	32
J病院	2	1	0	3
K病院	7	9	0	16
L病院	4	2	0	6
M病院	4	0	2	6
N病院	11	13	1	25
O病院	3	7	1	11
P病院	28	77	15	120
Q病院	13	18	1	32

拠点病院	入院形態			合計
	任意入院	医療保護入院	応急入院	
R病院	6	3	0	9
S病院	2	3	1	6
T病院	41	59	9	109
U病院	3	143	47	193
V病院	4	6	3	13
W病院	15	15	3	33
X病院	2	1	0	3
Y病院	33	53	16	102
Z病院	4	11	0	15
a病院	4	27	0	31
b病院	14	49	8	71
c病院	7	2	0	9
d病院	5	45	24	74
e病院	0	1	0	1
f病院	24	78	29	131
g病院	0	1	0	1
合計	285	840	202	1,327

#### 4. 精神科救急医療情報センターを利用した入院者数及び緊急措置件数の推移

	平成25年度	平成26年度	平成27年度	平成28年度	平成29年度
精神科救急	1,309	1,371	1,425	1,305	1,327
緊急措置	277	234	188	254	291
合計	1,586	1,605	1,613	1,559	1,618

