

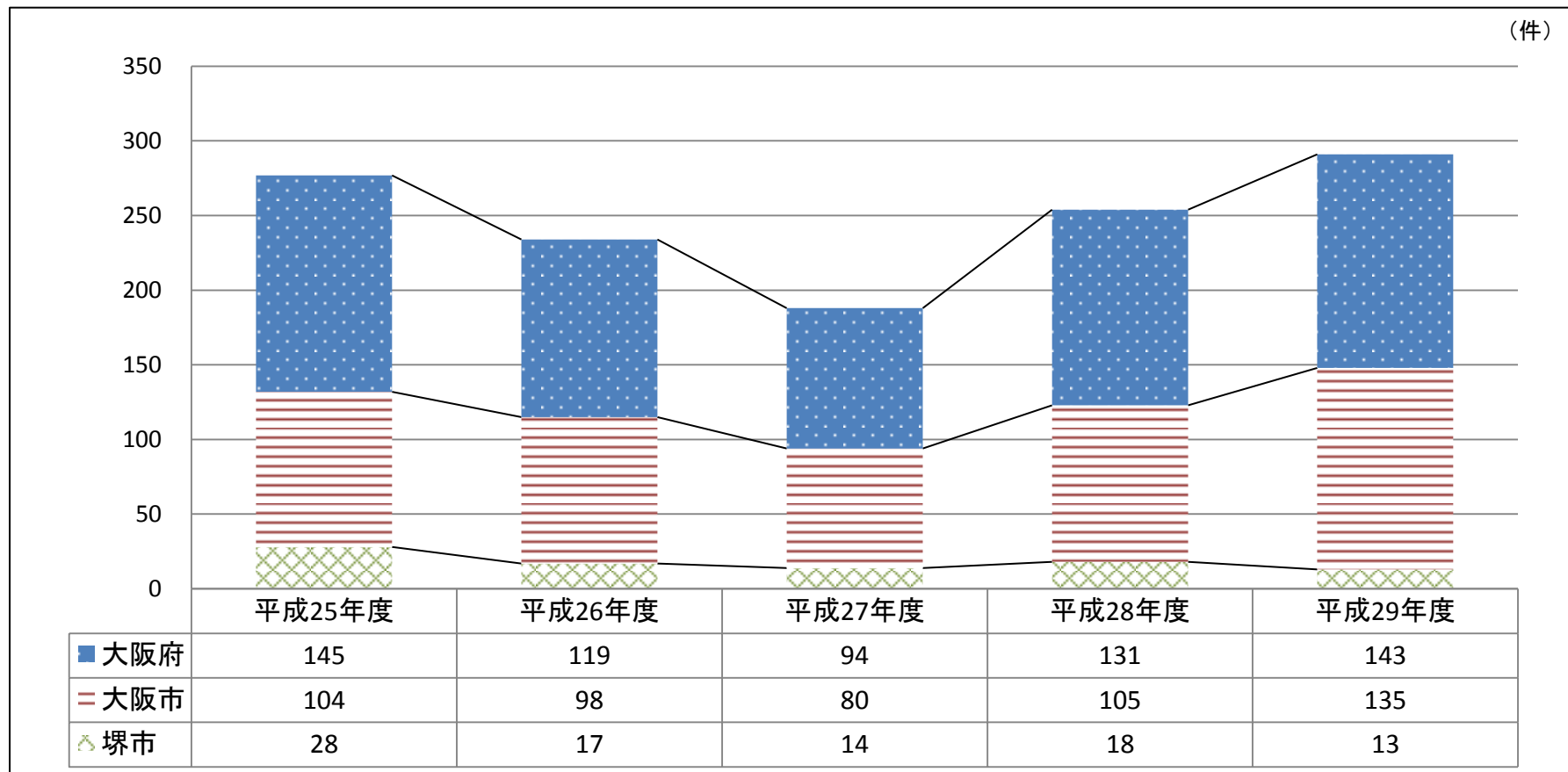
【精神科緊急医療の状況について】

1. 緊急措置診察実施件数

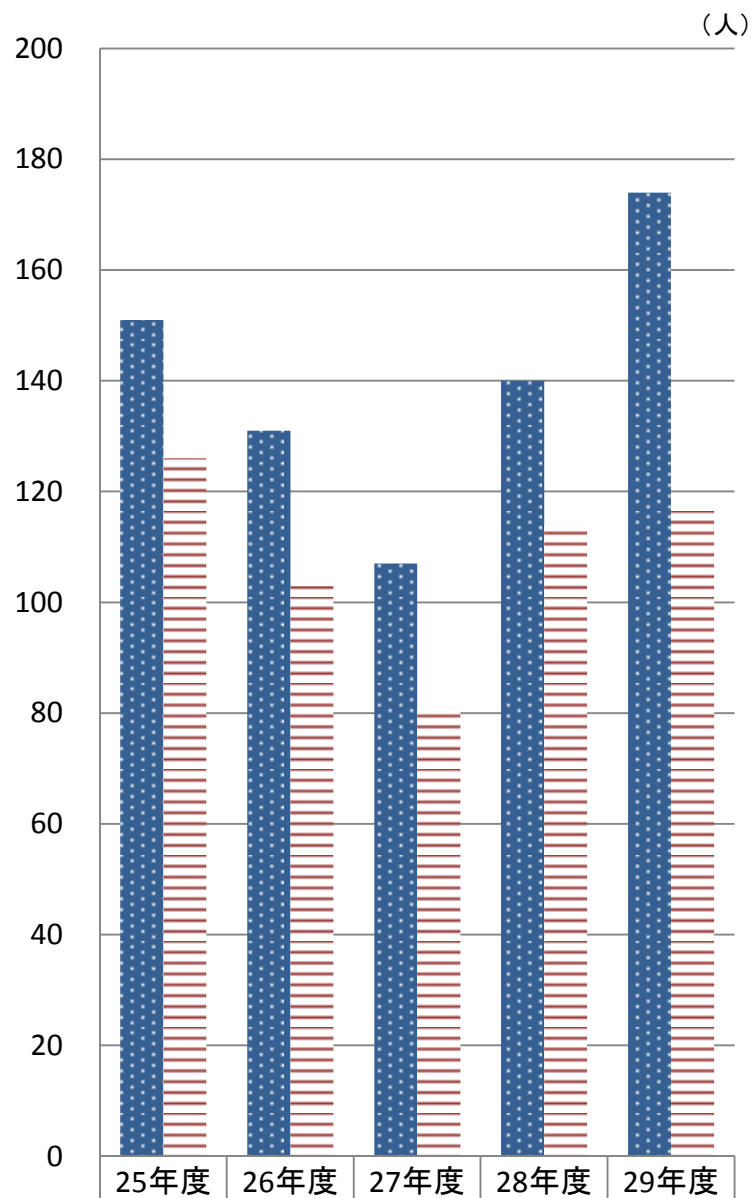
①総件数推移

| 平成25年度 | 平成26年度 | 平成27年度 | 平成28年度 | 平成29年度 |
|--------|--------|--------|--------|--------|
| 277 | 234 | 188 | 254 | 291 |

②所管別推移

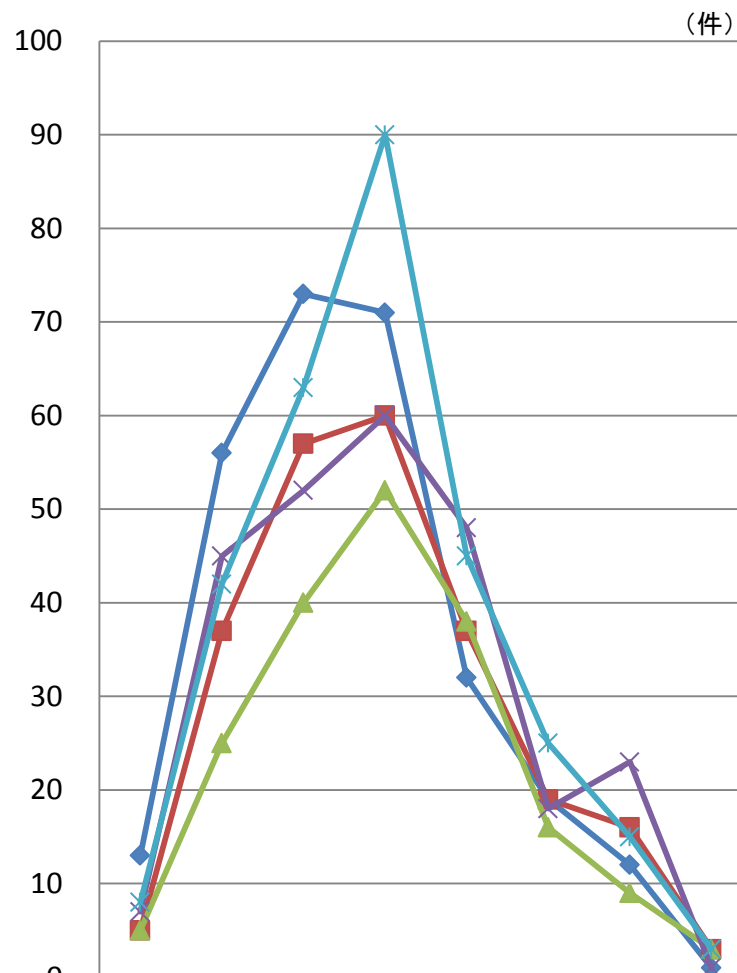


③男女別推移



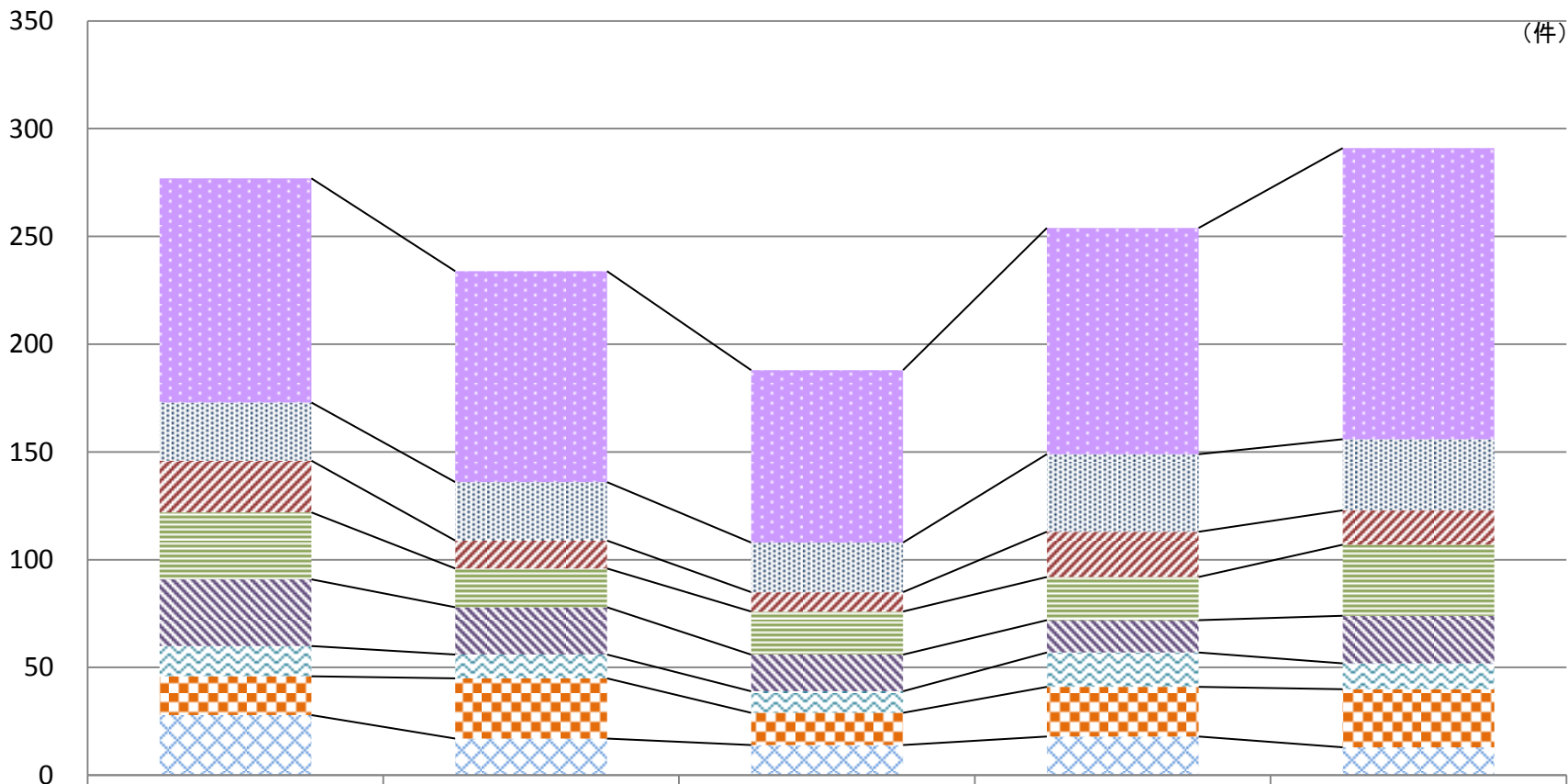
| | | | | | |
|------|-----|-----|-----|-----|-----|
| ■ 男性 | 151 | 131 | 107 | 140 | 174 |
| ■ 女性 | 126 | 103 | 81 | 114 | 117 |

④年齢別推移



| | | | | | | | | |
|----------|----|----|----|----|----|----|----|---|
| ◆ 平成25年度 | 13 | 56 | 73 | 71 | 32 | 19 | 12 | 1 |
| ■ 平成26年度 | 5 | 37 | 57 | 60 | 37 | 19 | 16 | 3 |
| ▲ 平成27年度 | 5 | 25 | 40 | 52 | 38 | 16 | 9 | 3 |
| ✕ 平成28年度 | 7 | 45 | 52 | 60 | 48 | 18 | 23 | 1 |
| ✧ 平成29年度 | 8 | 42 | 63 | 90 | 45 | 25 | 15 | 3 |

⑤圏域別発生状況推移



| | 平成25年度 | 平成26年度 | 平成27年度 | 平成28年度 | 平成29年度 |
|-------|--------|--------|--------|--------|--------|
| ■ 大阪市 | 104 | 98 | 80 | 105 | 135 |
| ■ 豊能 | 27 | 27 | 23 | 36 | 33 |
| ■ 三島 | 24 | 13 | 9 | 21 | 16 |
| ■ 北河内 | 31 | 18 | 20 | 20 | 33 |
| ■ 中河内 | 31 | 22 | 17 | 15 | 22 |
| ■ 南河内 | 14 | 11 | 10 | 16 | 12 |
| ■ 泉州 | 18 | 28 | 15 | 23 | 27 |
| ■ 堺市 | 28 | 17 | 14 | 18 | 13 |

2. 緊急措置診察 診察結果集計(病名・男女別)

(件)

| 病名等 | | 平成27年度 | | | 平成28年度 | | | 平成29年度 | | |
|-----|------------------------|--------|----|-----|--------|-----|-----|--------|-----|-----|
| | | 男 | 女 | 計 | 男 | 女 | 計 | 男 | 女 | 計 |
| F0 | 症状性を含む器質性精神障害 | 4 | 6 | 10 | 7 | 0 | 7 | 5 | 1 | 6 |
| | 認知症 | 1 | 2 | 3 | 4 | 0 | 4 | 2 | 1 | 3 |
| | 認知症以外の症状性を含む器質性障害 | 3 | 4 | 7 | 3 | 0 | 3 | 3 | 0 | 3 |
| F1 | 精神作業物質使用による精神及び行動の障害 | 12 | 3 | 15 | 10 | 5 | 15 | 13 | 5 | 18 |
| | アルコール関連疾患 | 4 | 0 | 4 | 4 | 3 | 7 | 3 | 2 | 5 |
| | 覚せい剤関連疾患 | 2 | 1 | 3 | 3 | 0 | 3 | 5 | 2 | 7 |
| | その他の中毒症 | 6 | 2 | 8 | 3 | 2 | 5 | 5 | 1 | 6 |
| F2 | 統合失調症、統合失調型障害及び妄想性障害 | 27 | 21 | 48 | 50 | 37 | 87 | 55 | 37 | 92 |
| F3 | 気分(感情)障害 | 6 | 11 | 17 | 11 | 19 | 30 | 22 | 20 | 42 |
| F4 | 神経症性障害 | 0 | 1 | 1 | 3 | 8 | 11 | 4 | 8 | 12 |
| F5 | 生理的障害等 | 2 | 0 | 2 | 0 | 3 | 3 | 1 | 0 | 1 |
| F6 | 成人のパーソナリティ及び行動の障害 | 2 | 8 | 10 | 2 | 7 | 9 | 0 | 12 | 12 |
| F7 | 知的障害 | 3 | 1 | 4 | 6 | 3 | 9 | 6 | 2 | 8 |
| F8 | 心理的発達の障害 | 1 | 2 | 3 | 3 | 0 | 3 | 5 | 0 | 5 |
| F9 | 小児期及び青年期に発症する行動及び情緒の障害 | 0 | 0 | 0 | 0 | 1 | 1 | 0 | 0 | 0 |
| G40 | てんかん | 0 | 0 | 0 | 0 | 0 | 0 | 0 | 0 | 0 |
| 状態像 | 幻覚妄想状態等 | 34 | 18 | 52 | 25 | 11 | 36 | 41 | 19 | 60 |
| | 精神運動興奮状態、昏迷状態 | 15 | 9 | 24 | 20 | 18 | 38 | 20 | 12 | 32 |
| | その他の精神病 | 0 | 0 | 0 | 2 | 1 | 3 | 1 | 0 | 1 |
| | 正常範囲 | 1 | 1 | 2 | 1 | 1 | 2 | 0 | 0 | 0 |
| | 病名つかず | 0 | 0 | 0 | 0 | 0 | 0 | 1 | 1 | 2 |
| 合計 | | 107 | 81 | 188 | 140 | 114 | 254 | 174 | 117 | 291 |

3. 平成29年度緊急措置診察・却下件数

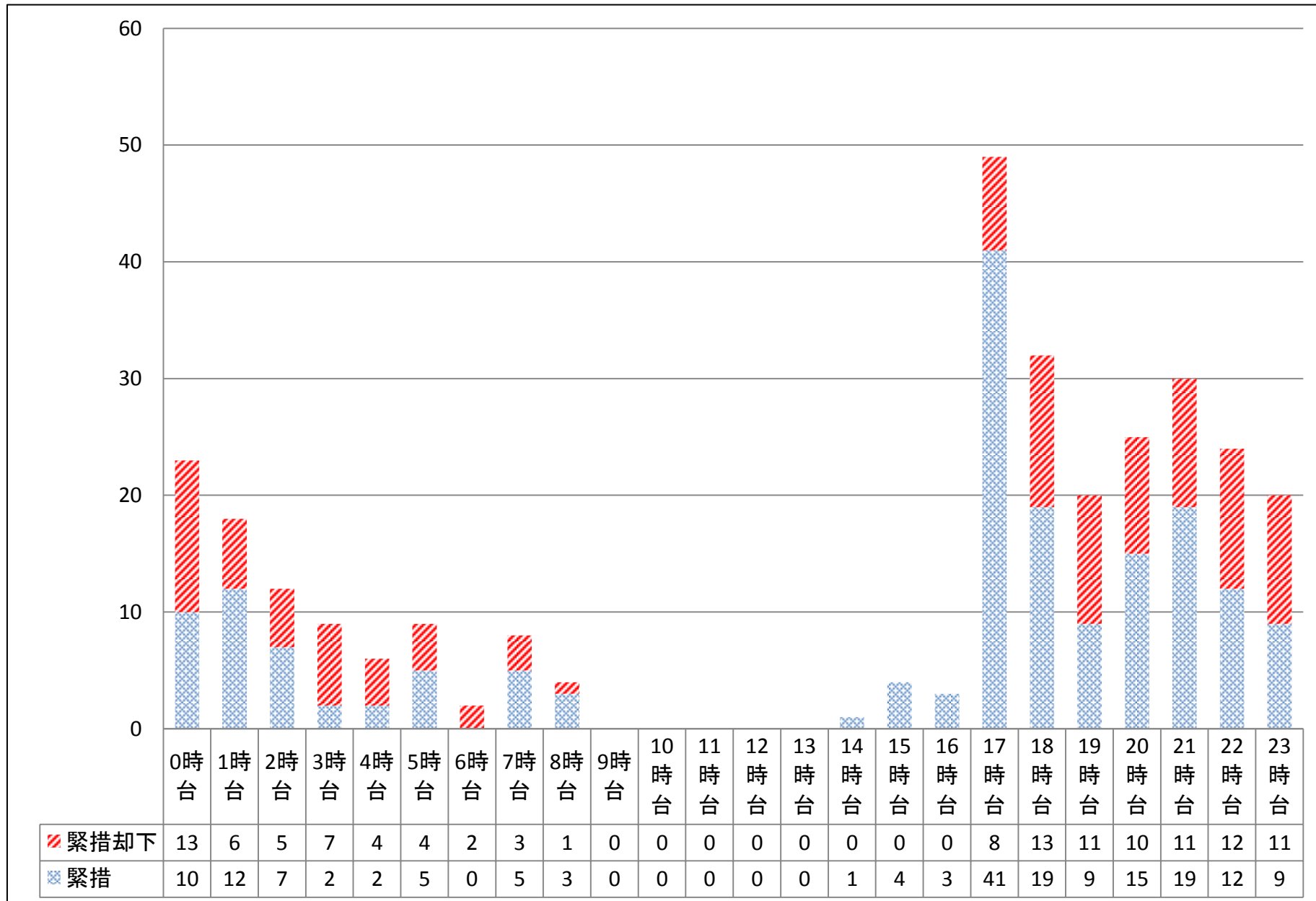
①月別件数

| | 4月 | 5月 | 6月 | 7月 | 8月 | 9月 | 10月 | 11月 | 12月 | 1月 | 2月 | 3月 | 計 |
|----|----|----|----|----|----|----|-----|-----|-----|----|----|----|-----|
| 診察 | 26 | 23 | 26 | 19 | 24 | 28 | 20 | 19 | 25 | 23 | 30 | 28 | 291 |
| 却下 | 22 | 33 | 21 | 23 | 8 | 20 | 11 | 25 | 19 | 17 | 10 | 17 | 226 |
| 合計 | 48 | 56 | 47 | 42 | 32 | 48 | 31 | 44 | 44 | 40 | 40 | 45 | 517 |

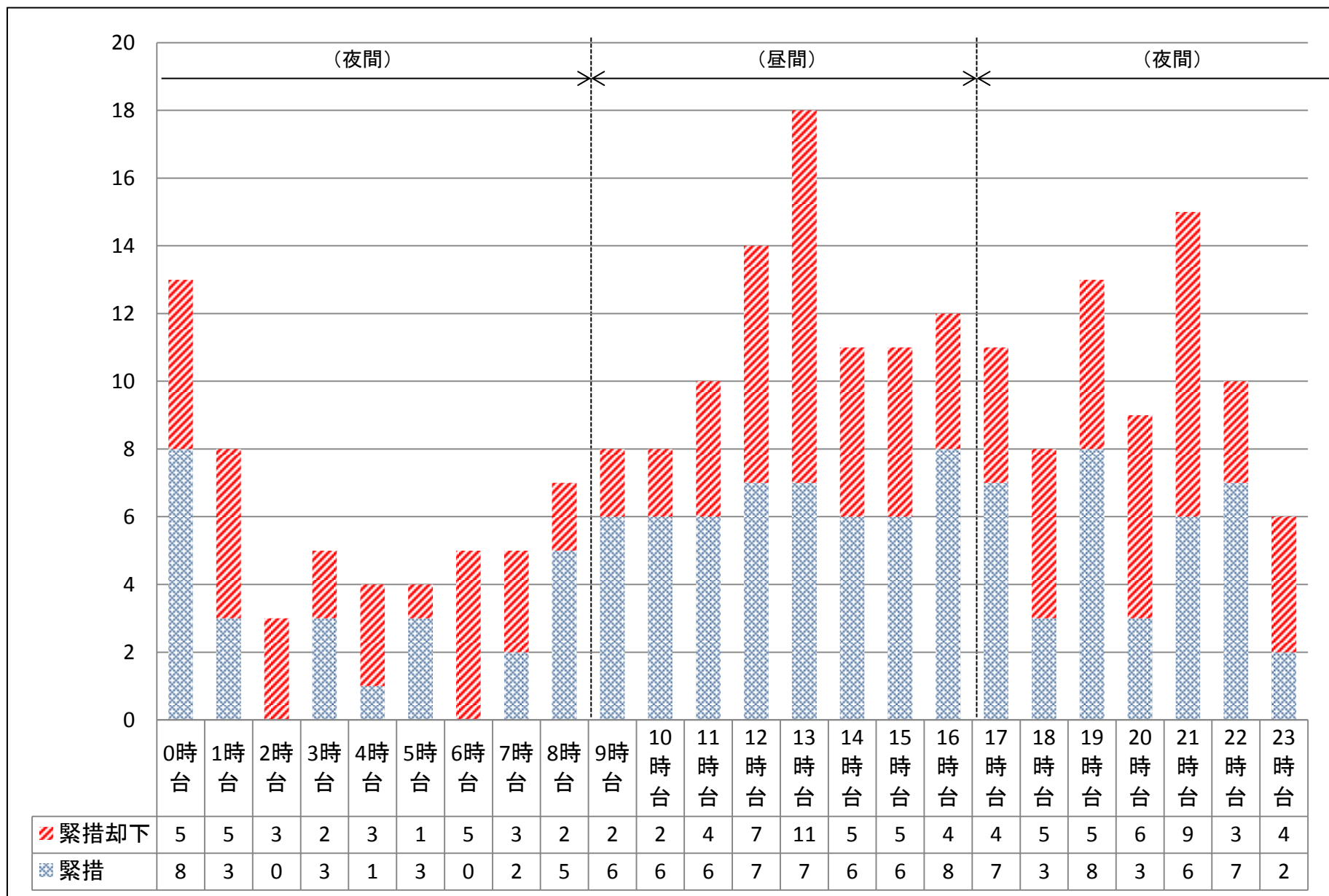
②平日・休日別件数

| | 日数 | 総時間 | | 通報時間帯 | 診察件数 | 通報却下等件数 | 計 | |
|----|-----|-------|--------|------------|------|---------|-----|--------|
| | | | 比率 | | | | | 比率 |
| 平日 | 244 | 3,872 | 57.1% | 17:00~9:00 | 178 | 121 | 299 | 57.8% |
| 休日 | 121 | 2,904 | 42.9% | 9:00~9:00 | 113 | 105 | 218 | 42.2% |
| | 365 | 6,776 | 100.0% | | 291 | 226 | 517 | 100.0% |

③時間帯別通報件数(平日)



④時間帯別通報件数(休日)



⑤却下理由別内訳

(件)

| 通報却下理由 | 所管 | | | 計 |
|-----------------|-----|-----|----|-----|
| | 大阪府 | 大阪市 | 堺市 | |
| 自傷他害性なし | 45 | 50 | 14 | 109 |
| 自傷他害性・精神症状ともになし | 4 | 5 | 1 | 10 |
| 精神症状確認できず | 21 | 11 | 0 | 32 |
| 通報取下げ | 16 | 19 | 3 | 38 |
| 飲酒酩酊状態 | 8 | 5 | 1 | 14 |
| 昼の体制に引継ぎ | 2 | 1 | 0 | 3 |
| 相談等 | 6 | 4 | 1 | 11 |
| その他 | 5 | 4 | 0 | 9 |
| 計 | 107 | 99 | 20 | 226 |

⑥医療機関別診察件数

| ブロック | 医療機関名 | 所管 | | | 計 |
|------|-------|-----|-----|----|-----|
| | | 大阪府 | 大阪市 | 堺市 | |
| 北 | A病院 | 0 | 0 | 0 | 0 |
| | B病院 | 31 | 15 | 0 | 46 |
| | C病院 | 0 | 0 | 0 | 0 |
| 東 | D病院 | 0 | 0 | 0 | 0 |
| | E病院 | 53 | 3 | 0 | 56 |
| | F病院 | 19 | 12 | 1 | 32 |
| | G病院 | 0 | 0 | 0 | 0 |
| | H病院 | 3 | 1 | 0 | 4 |
| | I病院 | 0 | 0 | 0 | 0 |
| 堺 | J病院 | 4 | 3 | 0 | 7 |
| | K病院 | 14 | 4 | 11 | 29 |
| 南 | L病院 | 11 | 2 | 1 | 14 |
| | M病院 | 1 | 1 | 0 | 2 |
| | N病院 | 2 | 1 | 0 | 3 |
| | O病院 | 0 | 0 | 0 | 0 |
| | P病院 | 5 | 0 | 0 | 5 |
| 大阪市 | Q病院 | 0 | 85 | 0 | 85 |
| | R病院 | 0 | 8 | 0 | 8 |
| | S病院 | 0 | 0 | 0 | 0 |
| 合計 | | 143 | 135 | 13 | 291 |

⑦診察結果

(件)

| 所管 | 緊急措置該当 | | 非該当要入院 | | | | | 非該当要通院 | | 非該当医療不要 | | 総計 |
|-----|--------|-------|--------|-------|------|----|----|--------|-------|---------|-------|-----|
| | | 比率(%) | | 比率(%) | 医療保護 | 応急 | 任意 | | 比率(%) | | 比率(%) | |
| 大阪府 | 119 | 83.2% | 13 | 9.1% | 10 | 1 | 2 | 10 | 7.0% | 1 | 0.7% | 143 |
| 大阪市 | 112 | 83.0% | 2 | 1.5% | 2 | 0 | 0 | 18 | 13.3% | 3 | 2.2% | 135 |
| 堺市 | 9 | 69.2% | 3 | 23.1% | 2 | 1 | 0 | 1 | 7.7% | 0 | 0.0% | 13 |
| 総計 | 240 | 82.5% | 18 | 6.2% | 14 | 2 | 2 | 29 | 10.0% | 4 | 1.4% | 291 |

⑧本鑑定結果

(件)

| 所管 | 緊急措置該当 | 本鑑定実施件数 | | 措置該当 | | 非該当要入院 | | 非該当要通院 | | 非該当医療不要 | |
|-----|--------|---------|--------|------|-------|--------|-------|--------|-------|---------|-------|
| | | | 実施率(%) | | 比率(%) | | 比率(%) | | 比率(%) | | 比率(%) |
| 大阪府 | 119 | 95 | 79.8% | 83 | 87.4% | 7 | 7.4% | 3 | 3.2% | 2 | 2.1% |
| 大阪市 | 112 | 107 | 95.5% | 99 | 92.5% | 6 | 5.6% | 2 | 1.9% | 0 | 0.0% |
| 堺市 | 9 | 8 | 88.9% | 7 | 87.5% | 1 | 12.5% | 0 | 0.0% | 0 | 0.0% |
| 総計 | 240 | 210 | 87.5% | 189 | 90.0% | 14 | 6.7% | 5 | 2.4% | 2 | 1.0% |

⑨緊急措置診察同一日発生件数

| 通報件数 | 平成27年度 | | 平成28年度 | | 平成29年度 | |
|------|--------|--------|--------|--------|--------|--------|
| | 日数 | 比率(%) | 日数 | 比率(%) | 日数 | 比率(%) |
| 5件 | 0 | 0.0% | 0 | 0.0% | 0 | 0.0% |
| 4件 | 0 | 0.0% | 2 | 0.5% | 2 | 0.5% |
| 3件 | 8 | 2.2% | 17 | 4.7% | 7 | 1.9% |
| 2件 | 21 | 5.8% | 40 | 11.0% | 41 | 11.2% |
| 1件 | 151 | 41.4% | 115 | 31.5% | 179 | 49.0% |
| 0件 | 185 | 50.7% | 191 | 52.3% | 136 | 37.3% |
| 計 | 365 | 100.0% | 365 | 100.0% | 365 | 100.0% |

■緊急措置診察・却下件数 推移

| | 平成27年度 | 平成28年度 | 平成29年度 |
|-----|------------|------------|------------|
| 診 察 | 188(37.9%) | 254(56.1%) | 291(56.3%) |
| 却 下 | 308(62.1%) | 199(43.9%) | 226(43.7%) |
| 合 計 | 496 | 453 | 517 |