

# 地域医療支援病院の 承認に向けた取り組み



医療法人春秋会城山病院  
院長 石橋孝嗣

1

# 本日の内容

1. 沿革
2. 救急医療
3. 紹介・逆紹介
4. 新型コロナウイルス感染症対応
5. 地域医療従事者教育
6. 災害訓練
7. 登録医
8. 施設・機器共同利用

# 沿革

- 1978年2月** 医療法人春秋会設立
- 1978年12月** 城山病院（脳神経外科、外科、内科）開設 病床数156床
- 1979年4月** 整形外科開設
- 1983年4月** 鉄筋コンクリート5階建て増築  
産婦人科開設 ICU新設 病床数275床
- 1984年5月** 救急指定病院認定
- 1985年8月** 眼科開設
- 1989年2月** 耳鼻咽喉科、循環器科開設 病床数299床
- 1997年9月** ガンマナイフ導入（脳・脊髄外科センター開設）
- 2003年10月** 医師臨床研修病院指定
- 2006年7月** **羽曳野市はびきのへ新築移転**  
脳血管内治療科、心臓血管外科、泌尿器科開設 電子カルテ導入
- 2019年4月** **羽曳野市災害医療センター指定**  
公益財団法人日本医療機能評価機構  
機能種別版評価項目 3rdG:Ver2.0の認定
- 2020年4月** **2020年度大阪府がん診療拠点病院指定**
- 2021年5月** 大阪府新型コロナウイルス感染症重点医療機関指定

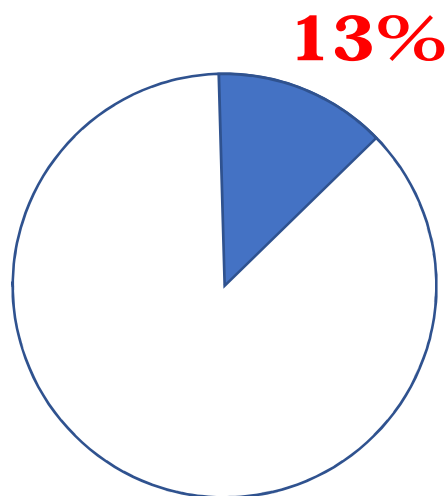
# 年度別救急搬送数



# 城山病院の救急搬送受入れ

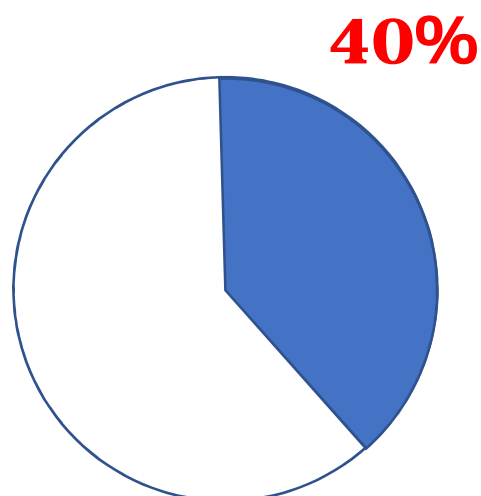
(2021.7月～12月のORIONデータより)

南河内圏域全体



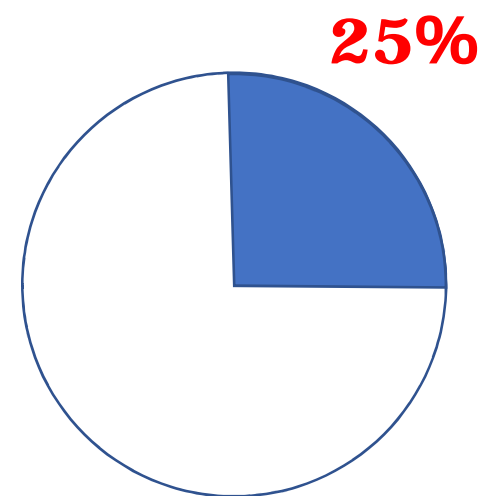
1,588/12,079

柏羽藤消防管内



1,344/3,367

南河内圏CPA  
搬送

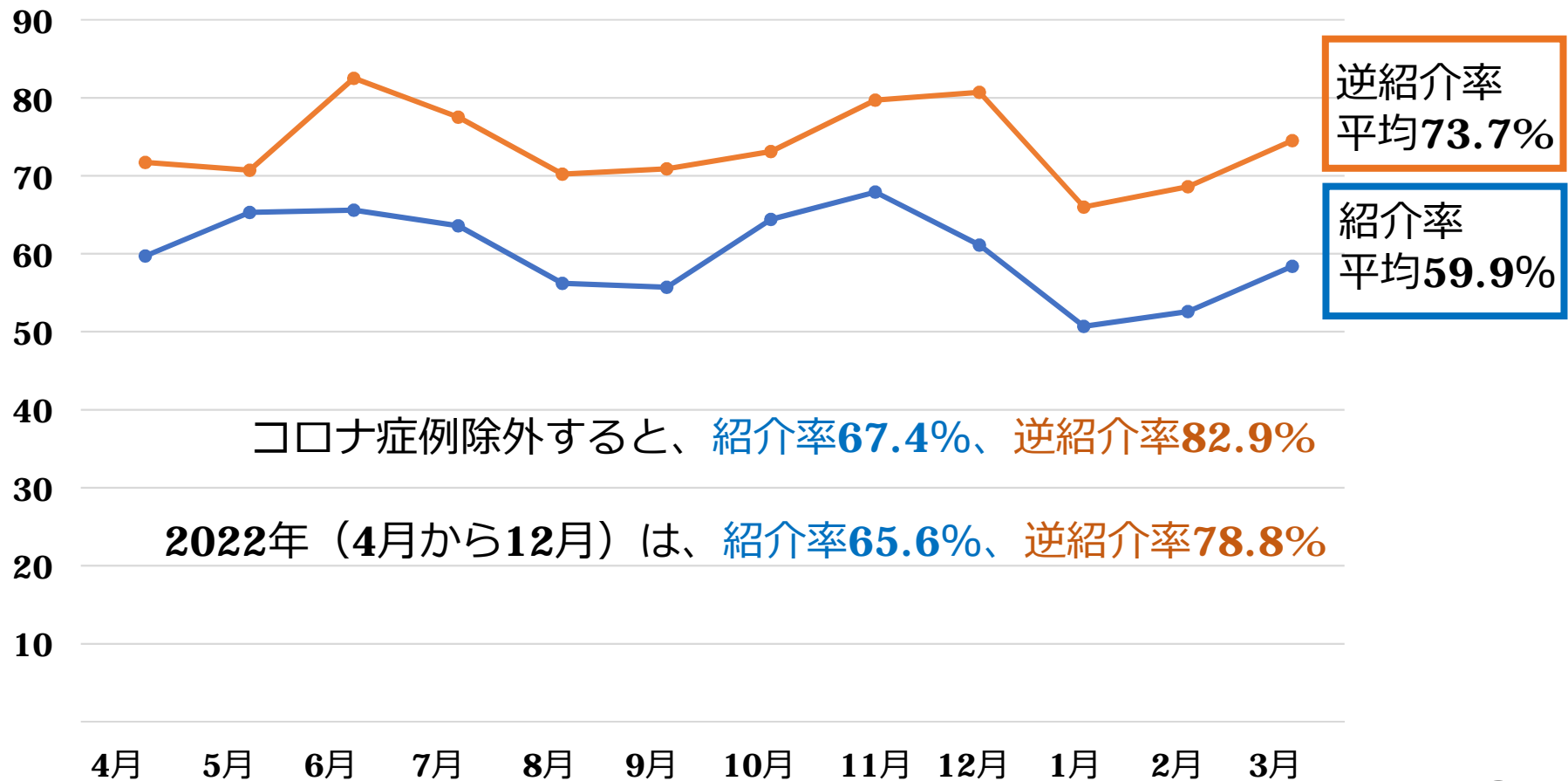


59/238

5

# 2021年度 紹介率、逆紹介率

— 逆紹介率  
— 紹介率



# 新型コロナウイルス感染症対応

## 2021年度の活動報告

1. 入院治療：**229**名
2. 診療・検査医療機関  
発熱外来：**891**名  
抗体療法：**22**名  
外来診療：**10**名
3. ワクチン接種：**55,933**名

# 羽曳野市新型コロナウイルス感染症 ワクチン集団接種 in はびきのコロセアム (2021.5.25~7.2)





# 地域医療従事者教育

- **心肺蘇生講習会（ICLSコース）**  
2007年～年に1～2回  
現在までの受講生**382名**
- **救急救命士気管挿管実習**  
2004年～現在まで**72名**
- 認定看護師による地域医療従事者に向けての研修会
- 医療従事者の実習
- 症例検討会

# 災害訓練

2022.10.29



参加 柏羽藤消防署  
美原看護専門学校  
運動器ケアしまだ病院

見学 羽曳野市役所  
藤井寺保健所  
天仁病院  
高村病院  
藤本病院

## 地域医療従事者研修

	件数	参加者	院外参加者		院内参加者
			医療従事者	一般職	
2021年度	15件	453	225	45	183
			計 270		
2022年 4月-12月	18件	689	307	0	382
			計 307		

# 地域医療従事者研修：2022.4月から12月までのデータ

## 研修会・講演会開催状況（2022年度）

No	開催日	研修内容			タイトル	合計参加者数	うち院外参加者数	うち院内参加者数
		学術講演会	症例検討会	その他				
1	2022/5/18			1	城山病院 認定看護師主催 公開研修 「免疫チェックポイント阻害剤について」	37	17	20
2	2022/6/9			1	城山病院 認定看護師主催 公開研修 「知っていますか？パーソンセンタードケア」	54	10	44
3	2022/6/23			1	城山病院 認定看護師主催 公開研修 「脳卒中再発予防のための支援技術」	33	23	10
4	2022/7/12			1	城山病院 認定看護師主催 公開研修 「今こそ見直そう、標準予防策と経路別予防策」	28	8	20
5	2022/7/26			1	城山病院 認定看護師主催 公開研修 「循環器機能障害の病態とケア」	58	13	45
6	2022/8/4			1	城山病院 認定看護師主催 公開研修 「がん疼痛の基礎知識」	29	9	20
7	2022/8/5			1	城山病院 リハビリテーション科主催 公開研修 「ICUにおける早期離床の重要性と当院における取組みについて」	44	9	35
8	2022/8/25			1	城山病院 認定看護師主催 公開研修 「事例から学ぶストーマ器具選択」	16	5	11
9	2022/9/14			1	第5回 介護・医療連携会 城山 ～学びの場～ 「施設・在宅におけるフレイルについての考え方や対応について」	21	13	8
10	2022/9/21	1			地域医療支援セミナー 脳・脊髄・神経センター 「脳梗塞急性期治療の現在～血栓回収療法について～」	26	13	13
11	2022/9/22			1	城山病院 認定看護師主催 公開研修 「悲嘆のアセスメントとケア」	21	7	14
12	2022/9/29		1		救急症例検討会 「整形外科・脳疾患の症例検討会～実例を基にした救急搬送症例～」	142	130	12
13	2022/10/7			1	城山病院 リハビリテーション科主催 公開研修 「嚥下動態の理解～人はどうやって食べ物を飲み込んでいるの？～」	35	13	22
14	2022/10/19			1	城山病院 認定看護師主催 公開研修 「抗がん剤はなぜ効くのか～抗がん剤のエトセトラ～」	21	5	16
15	2022/11/1			1	城山病院 認定看護師主催 公開研修 「急変患者の生体反応」	46	7	39
16	2022/11/17	1			南河内心臓血管カンファレンス 第15回病診連携 「最近の大動脈瘤の治療」 「最新の心房細動アブレーション～デバイスと治療～」	42	15	27
17	2022/11/24			1	城山病院 認定看護師主催 公開研修 「病棟で行う認知症の方への簡単な支援とアセスメント」	28	4	24
18	2022/12/8			1	城山病院 認定看護師主催 公開研修 「血流感染対策～血管内留置カテーテルの管理～」	27	11	16
19	2022/12/14	1			地域医療支援セミナー 消化器・乳腺センター外科 「大腸ガンと便秘」	23	10	13
	計	2	1	15		689	307	382

共催の為  
カウント  
除外

12

# 登録医

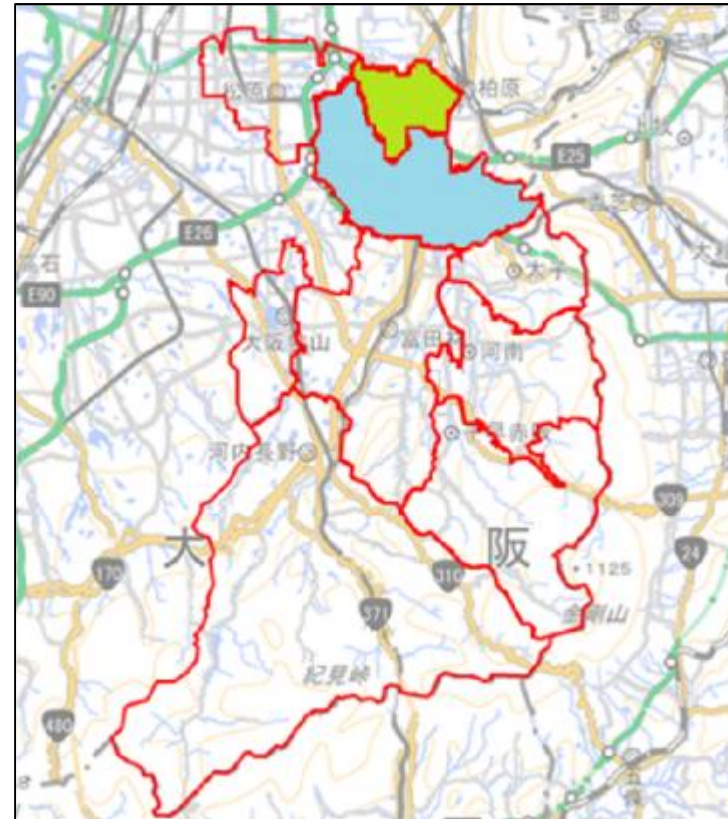
## 登録医療機関数133件

二次医療圏名	地域名	登録医療機関数
南河内	羽曳野市	54
	藤井寺市	54
	富田林市	7
	松原市	3
	太子町	3
	河南町	1
	小計	122

中河内	柏原市	7
	八尾市	1
堺市	堺市	2
大阪市	大阪市	1
	小計	11

総計	133
----	-----

※2022年10月6日現在

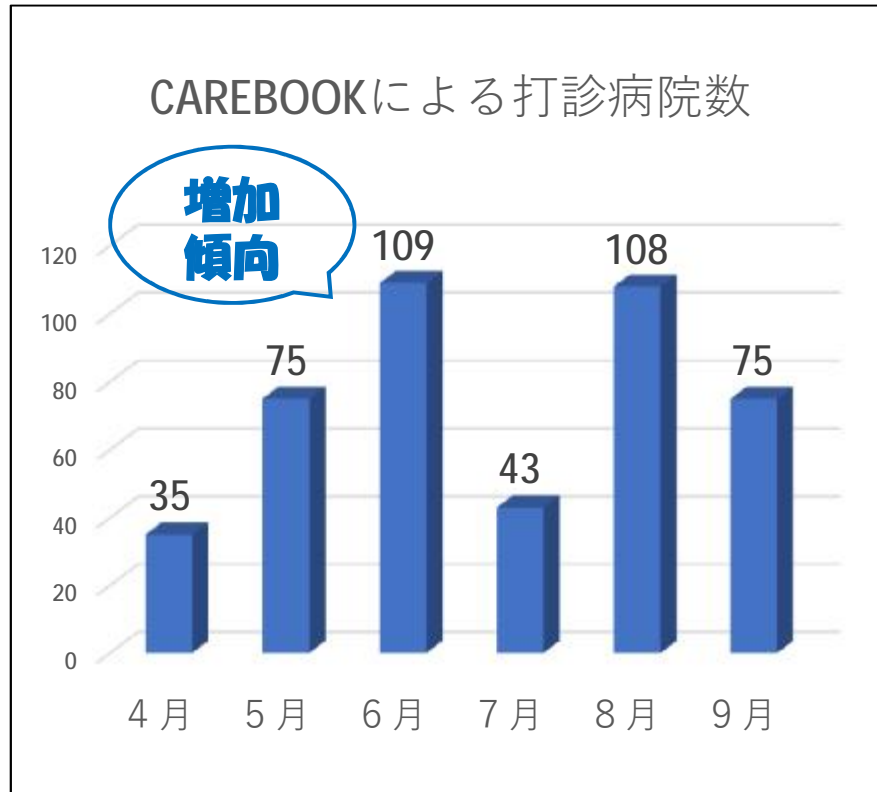


### ◆登録エリアを比較的限制

13

# 入退院支援システム

2022年2月より入退院支援クラウドCAREBOOKを導入



2022年10月3日現在

10/3現在、大阪で131施設導入

南河内圏内では当院が初導入

メリットと現場の声

- 複数病院へ一括打診可能
- 電話件数が減少
- やりとりの精度が向上
- 案件の進捗管理が楽

14

# 施設・機器共同利用

## 年度別総件数

	2018	2019	2020	2021	2022.4月 ~12月
CT	550	686	843	1013	717
MRI	859	948	930	812	764
PET	573	597	576	488	334

## 年度別月平均件数

	2018	2019	2020	2021	2022.4月 ~12月
CT	46	57	70	84	80
MRI	72	79	78	68	85
PET	48	50	48	41	37



医療法人  
春秋会

**城山病院**

城山病院は患者さまのために存在します