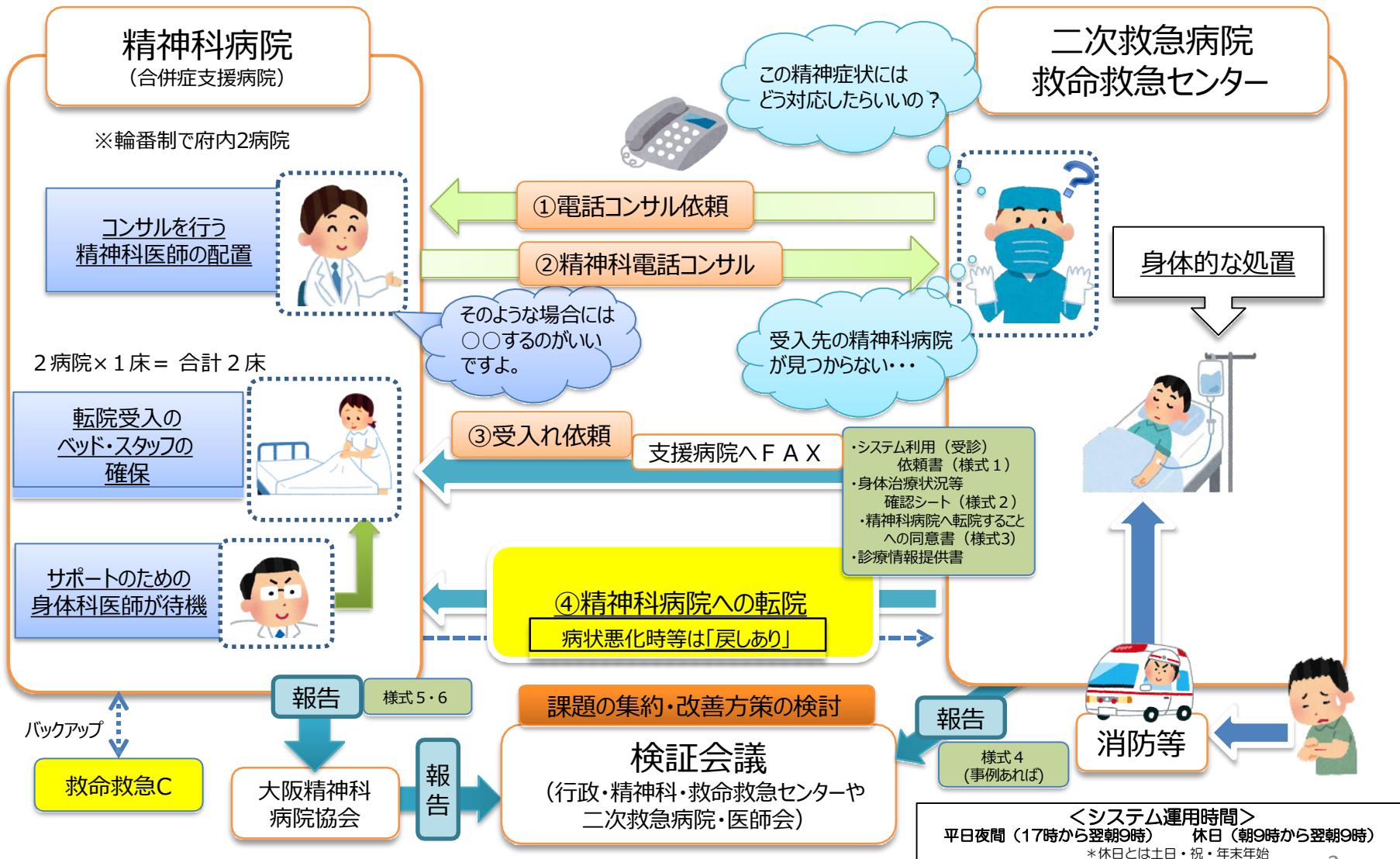


夜間・休日精神科合併症支援 システム利用状況

夜間・休日精神科合併症支援システム



システムの概要

精神科病院

(合併症支援病院)

※輪番制で府内2病院

コンサルを行う
精神科医師の配置



2病院×1床= 合計2床

転院受入の
ベッド・スタッフの
確保



サポートのための
身体科医師が待機



概要

1. 精神疾患をもつ身体疾患患者を受け入れた二次救急病院や救命救急センター（以下「二次救急病院等」という。）が、精神科病院（合併症支援病院）から精神科領域の電話コンサルテーションを受けられる。
2. 二次救急病院等で身体的な処置を終えた患者のうち、精神科治療が必要な患者を精神科病院（合併症支援病院）へつなぐ。

稼働時間

平日夜間（午後5時から翌朝9時まで）及び休日（土・日曜日、祝日、年始・年末）

輪番の精神科病院（合併症支援病院）数及びベッド数
2病院、ベッド数2床（各病院1床ずつ）

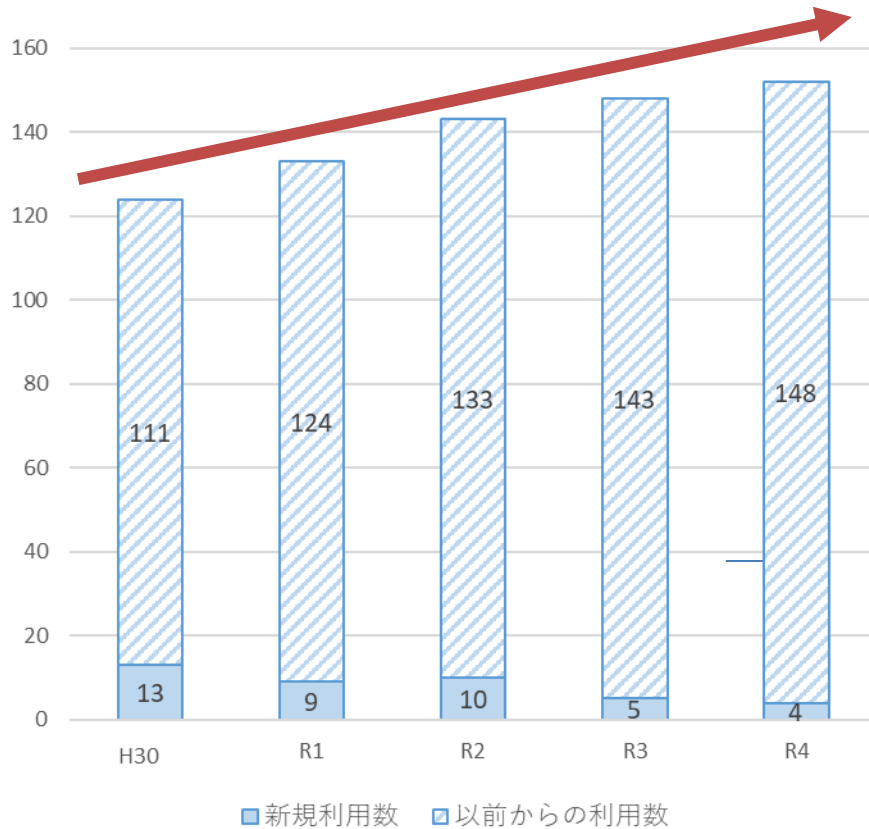
合併症支援精神科病院一覧

番号	圏域	所在地	病 院 名
1	豊能	豊中市	さわ病院
2	豊能	豊中市	小曽根病院
3	豊能	吹田市	榎坂病院
4	三島	茨木市	藍野花園病院
5	北河内	寝屋川市	ねや川サナトリウム
6	中河内	東大阪市	小阪病院
7	南河内	羽曳野市	丹比荘病院
8	南河内	富田林市	結のぞみ病院
9	南河内	大阪狭山市	大阪さやま病院
10	堺	堺市	阪南病院
11	堺	堺市	浅香山病院
12	泉州	高石市	浜寺病院
13	泉州	岸和田市	久米田病院
14	泉州	貝塚市	水間病院
15	泉州	貝塚市	木島病院
16	泉州	熊取町	七山病院

二次救急医療機関等・合併症支援病院の状況

(1) 二次救急医療機関等のシステム利用医療機関

【システム利用経験ありの医療機関数】
(H30～R4 累計)



【年度別利用回数】

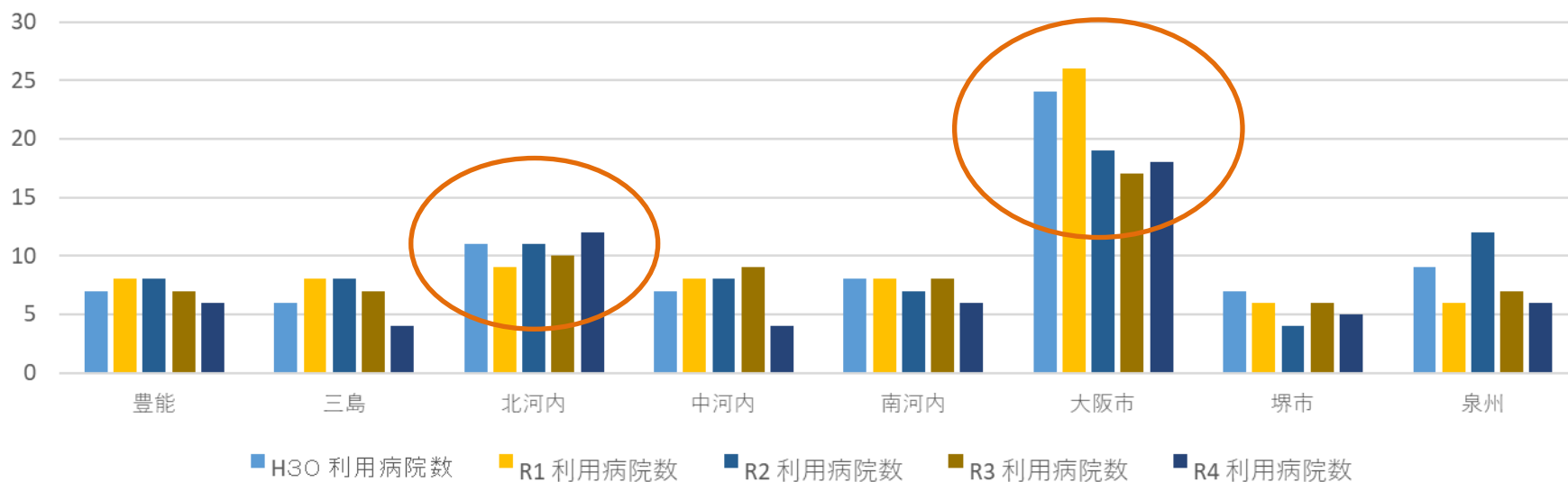
利用回数	H30	R1	R2	R3	R4
1回	32	32	44	30	29
2回	16	14	12	21	10
3回	7	7	9	4	4
4回	4	6	5	8	4
5回	9	3	4	4	2
6回	4	3	3		2
7回		1	1		2
8回	1	3	1	2	1
9回	1				
10回	2			1	2
11回		1		1	
12回	2	1			
13回	1				1
14回	1	2			
15回		2		1	
16回			1		
19回	1				
20回			1		

二次救急医療機関等のシステム利用医療機関数(二次医療圏別)

	H30			R1			R2			R3			R4		
	利用病院数	圏域病院数	利用割合	利用病院数	圏域病院数	利用割合	利用病院数	圏域病院数	利用割合	利用病院数	圏域病院数	利用割合	利用病院数	圏域病院数	利用割合
豊能	7	21	33%	8	21	38%	8	21	38%	7	21	33%	6	21	29%
三島	6	19	32%	8	19	42%	8	19	42%	7	19	37%	4	18	22%
北河内	11	37	30%	9	36	25%	11	36	31%	10	38	26%	12	39	31%
中河内	7	17	41%	8	17	47%	8	17	47%	9	17	53%	4	17	24%
南河内	8	19	42%	8	19	42%	7	19	37%	8	20	40%	6	20	30%
大阪市	24	93	26%	26	93	28%	19	93	20%	17	93	18%	18	93	19%
堺市	7	21	33%	6	21	29%	4	21	19%	6	21	29%	5	21	24%
泉州	9	24	38%	6	24	25%	12	24	50%	7	23	30%	6	23	26%
総計	79	251	31%	79	250	32%	77	250	31%	71	252	28%	61	252	24%

「利用病院数」：非救急病院等を除く

「圏域病院数」：年度末時点の救急告示病院数から精神科病院を除いた数



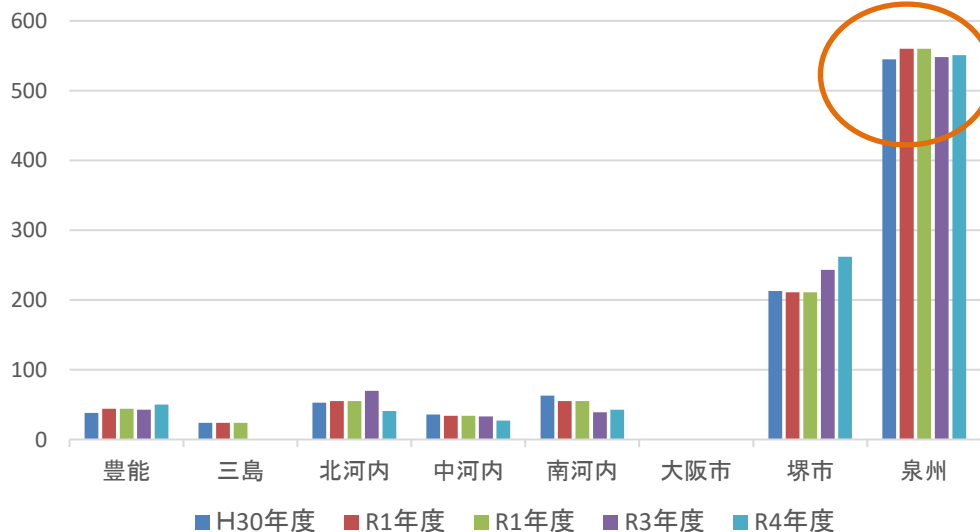
合併症支援病院対応状況

【輪番回数(二次医療圏別)】

(単位:回)

圏域	H30年度	R1年度	R2年度	R3年度	R4年度
豊能 (3)	38	44	44	43	50
三島 (1)	24	24	4	0	0
北河内 (2→1) ※	53	55	74	70	41
中河内 (2→1) ※	36	34	33	33	27
南河内 (3)	63	55	47	39	43
大阪市 (0)	0	0	0	0	0
堺市 (2)	213	211	241	243	262
泉州 (5)	545	560	531	548	551
総計 (18→16)	972	983	974	976	974

※令和4年度中に病院から辞退があったため減(北河内1、中河内1)



【システム対応件数(医療機関別)】

(単位:回)

圏域	病院名	H30	R1	R2	R3	R4
豊能	さわ病院	6	9	5	4	1
	小曽根病院	6	6	5	2	4
	榎坂病院	2	2	1	1	1
三島	藍野花園病院	7	13	1	0	0
北河内	ねや川サナトリウム	1	2	6	3	1
	東香里病院	6	10	6	5	1
中河内	小阪病院	3	1	1	2	0
	国分病院	5	5	5	3	4
南河内	丹比荘病院	2	5	2	1	4
	結のぞみ病院	7	5	5	3	6
	青葉丘病院	1	1	4	0	-
	大阪さやま病院	2	4	1	0	0
堺	阪南病院	80	63	67	66	57
	浅香山病院	2	3	3	2	1
泉州	浜寺病院	12	13	10	5	2
	久米田病院	45	44	30	26	35
	水間病院	5	5	5	3	2
	木島病院	69	47	34	39	33
	七山病院	16	12	13	23	16
合計	277	250	204	188	168	

58

88

精神科病院受診(外来・入院)となった際の搬送元と搬送先(二次医療圏別)

n=90

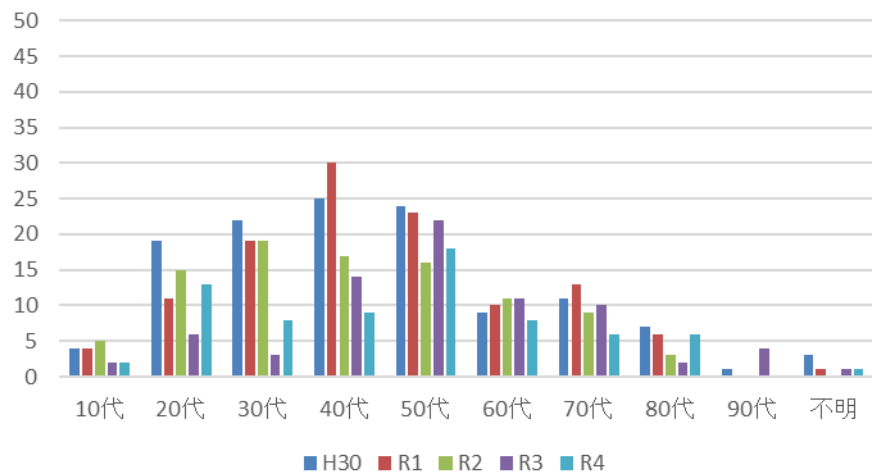
令和4年度		搬送先病院(精神科病院)								隣接区域への搬送		
		豊能 (合併症支援 病院 3)	三島 (1)	北河内 (2)	中河内 (2)	南河内 (3)	大阪市 (0)	堺 (2)	泉州 (5)	総計	搬送数	割合
搬送元病院 (二次救急病院等)	豊能(利用病院数8)	1	0	1	0	0	0	2	0	4	1	25%
	三島 (8)	1	0	0	0	0	0	1	3	5	1	20%
	北河内 (11)	0	0	0	1	1	0	1	3	6	1	17%
	中河内 (8)	0	0	0	0	1	0	3	5	9	1	11%
	大阪市 (19)	2	0	0	0	0	0	8	14	24	10	42%
	南河内 (7)	0	0	0	1	3	0	4	1	9	9	100%
	堺市 (4)	0	0	0	0	1	0	7	9	17	17	100%
	泉州 (12)	0	0	0	1	0	0	2	13	16	15	94%
総計		4	0	1	3	6	0	28	48	90	55	61%

*網掛けは隣接区域

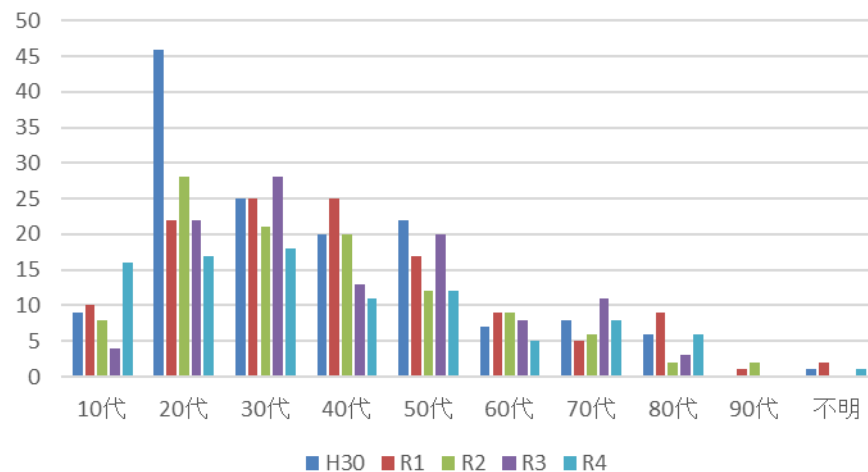
性別・年代別内訳

年代	H30				R1				R2				R3				R4			
	男性	女性	不明	合計	男性	女性	不明	合計	男性	女性	不明	合計	男性	女性	不明	合計	男性	女性	不明	合計
10代	4	9	0	13	4	10	0	14	5	8	0	13	2	4	0	6	2	16	0	18
20代	19	46	0	65	11	22	0	33	15	28	0	43	6	22	0	28	13	17	0	30
30代	22	25	0	47	19	25	0	44	19	21	0	40	3	28	0	31	8	18	1	27
40代	25	20	0	45	30	25	0	55	17	20	0	37	14	13	0	27	9	11	0	20
50代	24	22	0	46	23	17	0	40	16	12	0	28	22	20	1	43	18	12	0	30
60代	9	7	0	16	10	9	0	19	11	9	0	20	11	8	0	19	8	5	0	13
70代	11	8	0	19	13	5	0	18	9	6	0	15	10	11	0	21	6	8	0	14
80代	7	6	0	13	6	9	0	15	3	2	0	5	2	3	0	5	6	6	0	12
90代	1	0	0	1	0	1	0	1	0	2	0	2	4	0	0	4	0	0	0	0
不明	3	1	8	12	1	2	8	11	0	0	1	1	1	0	3	4	1	1	2	4
合計	125	144	8	277	117	125	8	250	95	108	1	204	75	109	4	188	71	94	3	168

年代別(男性)



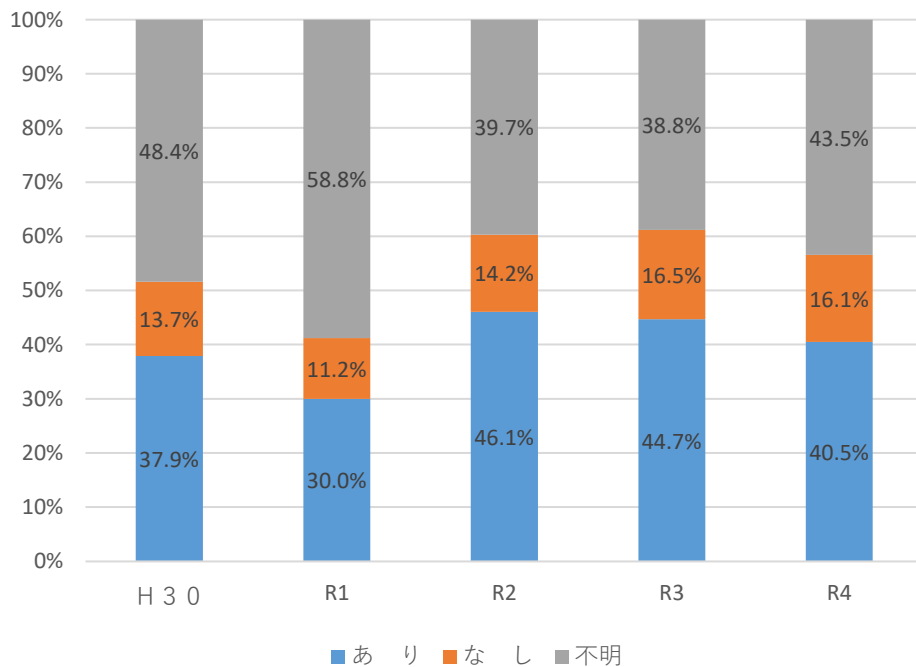
年代別(女性)



精神科受診歴等と受診者の精神症状

<受診歴の有無>

	H30	R1	R2	R3	R4
あり	105	75	94	84	68
なし	38	28	29	31	27
不明	134	147	81	73	73
合計	277	250	204	188	168



<受診者の精神症状>

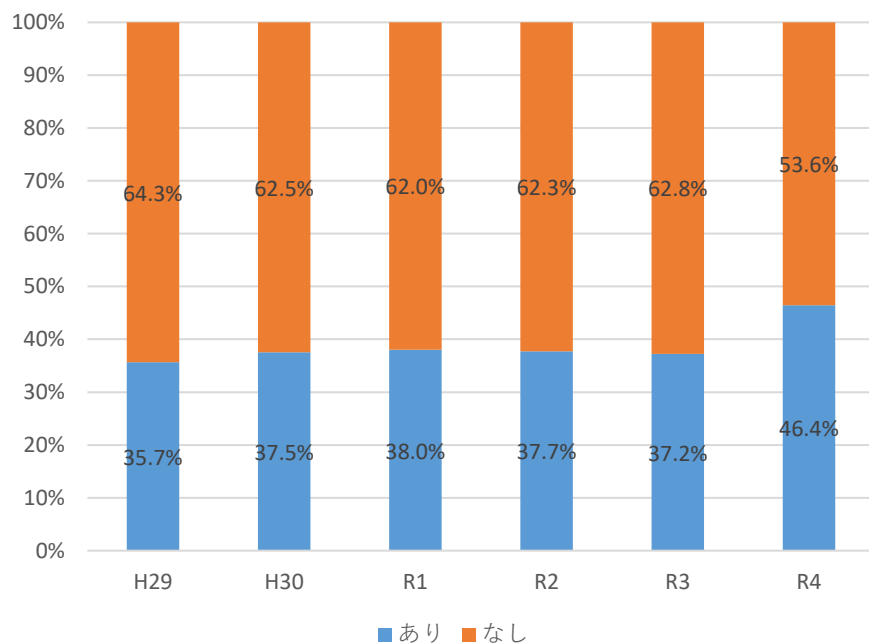
複数回答

	H30	R1	R2	R3	R4
意識障害	17	22	14	13	14
徘徊	3	3	3	2	4
けいれん	7	4	1	2	3
幻覚	15	14	19	23	15
妄想	21	12	14	21	12
昏迷	9	7	1	6	7
奇異行動	13	6	9	8	6
興奮	30	24	30	31	18
錯乱	5	5	8	3	7
そう	3	1	5	2	1
抑うつ	44	41	27	35	36
不安・焦燥	21	24	17	23	20
過換気	1	3	3	2	3
パニック発作	1	3	3	6	4
睡眠障害	14	12	7	11	13
過食	0	0	0	0	0
拒食	6	4	0	1	7
自殺企図	36	40	29	29	37
自殺念慮	38	32	34	32	32
大量服薬	23	22	17	34	18
自傷	10	11	8	7	13
暴力	11	3	7	5	1
器物破壊	1	0	0	0	0
薬切	1	0	2	0	0
副作用	0	1	4	0	1
その他	3	0	8	3	2

自傷等の有無

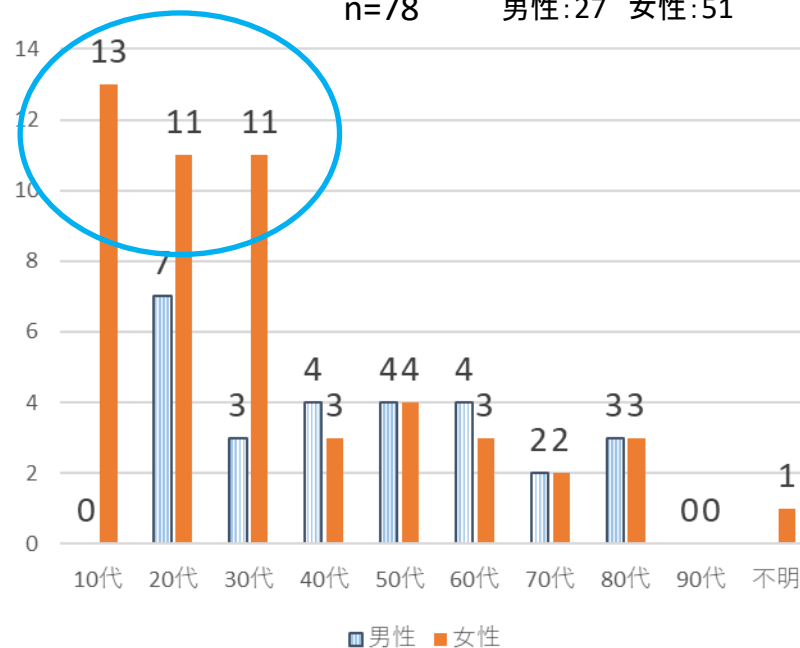
	H29	H30	R1	R2	R3	R4
あり	87	104	95	77	70	78
なし	157	173	155	127	118	90
合計	244	277	250	204	188	168

年度別



「自傷等あり」性別・年代別内訳(R4)

n=78 男性:27 女性:51



依頼から受入れ可否を伝えるまでの時間(R4)

所要時間	コンサル	受診 (外来・入院)	小計
5分以内	22	14	36
5～10分	14	18	32
10～15分	6	9	15
15～20分	15	8	23
20～30分	6	13	19
30～1時間	9	15	24
1時間～1時間半	2	7	9
1時間半～2時間	1	3	4
2時間～2時間半	2	3	5
2時間半～3時間	0	0	0
3時間～	1	0	1
不明	0	0	0
総計	78	90	168

