

## 資料 3

### 【NDB データから見る精神医療の状況】

本資料は以下のデータソースの中で留意点等の制約のもと作成しております。  
今後ご意見をいただくことも想定されますので、暫定版とさせていただきます。

### ■データソースについて

本資料に掲載されている指標値のデータソースは、NDBを中心に下記を使用しています。

#### 1.NDB

平成28年2月から平成30年3月までのデータ

#### 2.630調査

平成29・30年度630調査のデータ

#### 3.その他データソース

厚労省老健局調査、国立障害者リハビリテーションセンター調査、救急搬送における医療機関の受入状況等実態調査、DPAT事務局調査のデータ、心神喪失者等医療観察法の医療機関等の状況

### ■留意点

データの算出方法などは下記の定義書をご参照ください。

<https://www.ncnp.go.jp/nimh/seisaku/data/assets/ppt/teigisyu.pptx>

### ■本資料の印刷について

都道府県・二次医療圏ごとのシートは、デフォルト設定ですと4ページに分割して印刷されます。

お使いの電子端末によっては、ページ区切り線(下図の青線)が中途半端な場所に設定されてしまいますので、適宜手動で修正したうえで印刷することを推奨いたします。

ギャンブル等依存症	ギャンブル等依存症を入院診療している精神病床を持つ病院数
	ギャンブル等依存症を外来診療している医療機関数
	ギャンブル等依存症の精神病床での入院患者数
	ギャンブル等依存症外来患者数(1回以上)
	ギャンブル等依存症外来患者数(継続)

ページ区切り線を手動で修正したうえで印刷されることを推奨します。

二次医療圏:泉州

\*指標値が数値のものは変動の割合、指標値が%のものは変動の数値を記載。

小数点以下は四捨五入して表示。

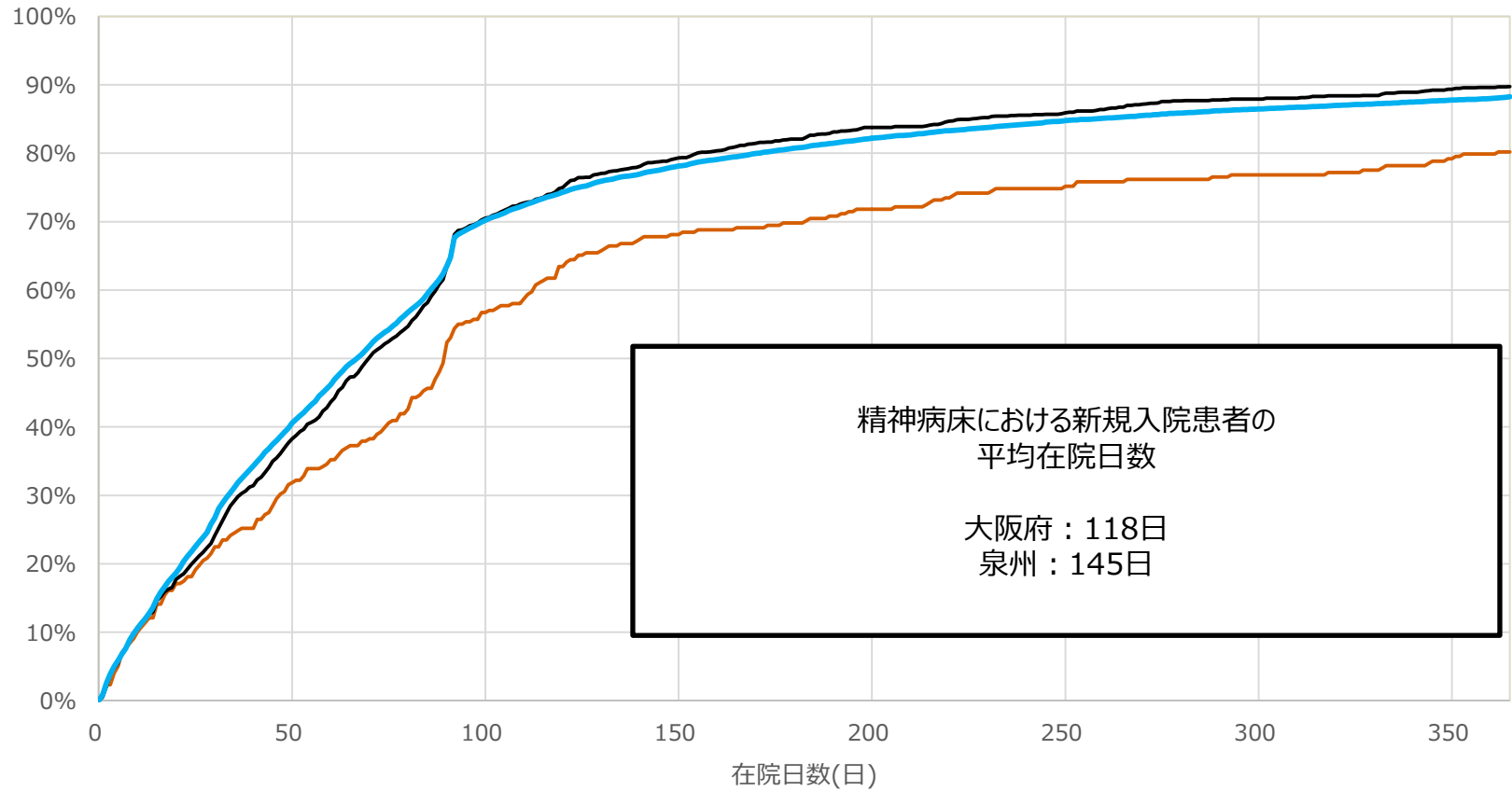
\*\*630調査より算出

疾患ごとの診療実績

疾患区分	項目	データソース	H28年度	H29年度	H28・29年度 の推移*	(泉州) H29年度 人口10万人 あたりの 指標値	(大阪府) H29年度 人口10万人 あたりの 指標値	(全国) H29年度 人口10万人 あたりの 指標値
統合失調症	統合失調症を入院診療している精神病床を持つ病院数	NDB	17	17	100%	1.870	0.711	1.250
	統合失調症を外来診療している医療機関数	NDB	59	61	103%	6.710	8.130	6.315
	治療抵抗性統合失調症治療薬を精神病床の入院で使用した病院数	NDB	0-2	0-2	-	-	0.169	0.195
	治療抵抗性統合失調症治療薬を外来で使用した医療機関数	NDB	0-2	0-2	-	-	0.169	0.181
	統合失調症の精神病床での入院患者数 …(A)	NDB	4,190	4,162	99%	457.829	209.847	266.306
	統合失調症外来患者数(1回以上) …(B)	NDB	8,214	8,431	103%	927.427	1,154.278	1,293.414
	統合失調症外来患者数(継続)	NDB	7,723	7,909	102%	870.006	1,090.370	1,226.945
	治療抵抗性統合失調症治療薬を使用した入院患者数(精神病床) …(C)	NDB	0-9	0-9	-	-	1.547	1.557
	治療抵抗性統合失調症治療薬を使用した外来患者数(1回以上) …(D)	NDB	0-9	0-9	-	-	1.344	1.513
	治療抵抗性統合失調症治療薬を使用した外来患者数(継続)	NDB	0-9	0-9	-	-	1.332	1.489
	統合失調症患者における治療抵抗性統合失調症治療薬の使用率(C+D)/(A+B)	NDB	0.03%	-	-	-	-	-
うつ・躁うつ病	うつ・躁うつ病を入院診療している精神病床を持つ病院数	NDB	17	17	100%	1.870	0.700	1.250
	うつ・躁うつ病を外来診療している医療機関数	NDB	65	65	100%	7.150	8.988	6.882
	閉鎖循環式全身麻酔の精神科電気痙攣療法を実施する病院数(うつ・躁うつ病に限定しない)	NDB	0-2	0-2	-	-	0.158	0.240
	認知行動療法を外来で実施した医療機関数(うつ・躁うつ病に限定しない)	NDB	2**	4**	200%	0.440	0.226	0.352
	うつ・躁うつ病の精神病床での入院患者数	NDB	2,076	2,183	105%	240.134	126.304	158.018
	うつ・躁うつ病外来患者数(1回以上)	NDB	15,929	16,828	106%	1,851.114	2,664.331	2,565.053
	うつ・躁うつ病外来患者数(継続)	NDB	14,405	15,099	105%	1,660.921	2,396.357	2,338.739
	閉鎖循環式全身麻酔の精神科電気痙攣療法を受けた患者数(うつ・躁うつ病に限定しない)	NDB	0-9	0-9	-	-	1.908	5.013
認知症	認知症を入院診療している精神病床を持つ病院数	NDB	17	17	100%	1.870	0.711	1.242
	認知症を外来診療している医療機関数(精神療法に限定)	NDB	52	53	102%	5.830	7.215	5.446
	認知症を外来診療している医療機関数(精神療法に限定しない)	NDB	446	449	101%	49.391	59.076	47.224
	認知症疾患医療センターの指定数	厚生労働省 老健局調べ	1	1	100%	0.110	0.158	0.330
	認知症サポート医養成研修修了者数	厚生労働省 老健局調べ	-	-	-	-	0.757	1.146
	かかりつけ医認知症対応力向上研修修了者数	厚生労働省 老健局調べ	-	-	-	-	4.584	3.602
	認知症の精神病床での入院患者数	NDB	2,160	2,259	105%	248.495	88.783	112.948
	認知症外来患者数(1回以上)(精神療法に限定)	NDB	2,364	2,562	108%	281.825	465.638	417.968
	認知症外来患者数(継続)(精神療法に限定)	NDB	2,076	2,241	108%	246.515	403.695	356.263
	認知症外来患者数(1回以上)(精神療法に限定しない)	NDB	15,908	16,915	106%	1,860.685	1,988.947	2,074.603
	認知症外来患者数(継続)(精神療法に限定しない)	NDB	13,920	14,514	104%	1,596.570	1,699.023	1,791.735
認知症疾患医療センターの鑑別診断数	厚生労働省 老健局調べ	76	96	126%	10.560	53.678	97.539	
児童・思春期精神疾患	20歳未満の精神疾患を入院診療している精神病床を持つ病院数	NDB	8	10	125%	1.100	0.463	0.758
	20歳未満の精神疾患を外来診療している医療機関数	NDB	51	52	102%	5.720	6.594	5.766
	知的障害を入院診療している精神病床を持つ病院数	NDB	4	3	75%	0.330	0.215	0.350
	知的障害を外来診療している医療機関数	NDB	23	19	83%	2.090	2.518	2.355
	児童・思春期精神科入院医療管理料を算定された精神病床を持つ病院数	NDB	0-2	0-2	-	-	0.034	0.027
	20歳未満の精神疾患の精神病床での入院患者数	NDB	30	27	90%	2.970	3.918	6.007
	20歳未満の精神疾患外来患者数(1回以上)	NDB	3,030	3,381	112%	371.917	393.104	383.513
	20歳未満の精神疾患外来患者数(継続)	NDB	1,856	2,325	125%	255.755	293.142	294.426
	知的障害の精神病床での入院患者数	NDB	0-9	0-9	-	-	0.531	0.864
	知的障害外来患者数(1回以上)	NDB	937	1,118	119%	122.982	61.616	61.417
	知的障害外来患者数(継続)	NDB	579	656	113%	72.161	42.940	43.202
	児童・思春期精神科入院医療管理料を算定された患者数	NDB	0-9	0-9	-	-	0.531	0.389
発達障害	発達障害を入院診療している精神病床を持つ病院数	NDB	15	16	107%	1.760	0.689	1.030
	発達障害を外来診療している医療機関数(精神療法に限定)	NDB	51	55	108%	6.050	6.481	5.266
	発達障害を外来診療している医療機関数(精神療法に限定しない)	NDB	209	186	89%	20.460	22.515	17.893
	発達障害の精神病床での入院患者数	NDB	81	120	148%	13.200	9.202	12.388
	発達障害外来患者数(1回以上)(精神療法に限定)	NDB	2,552	3,385	133%	372.357	511.639	445.350
	発達障害外来患者数(継続)(精神療法に限定)	NDB	1,941	2,538	131%	279.185	420.869	370.021
	発達障害外来患者数(1回以上)(精神療法に限定しない)	NDB	7,159	7,570	106%	832.715	829.588	791.674
	発達障害外来患者数(継続)(精神療法に限定しない)	NDB	5,609	6,020	107%	662.212	676.445	658.337

疾患区分	項目	データソース	H28年度	H29年度	H28・29年度の推移*	(泉州) H29年度人口10万人あたりの指標値	(大阪府) H29年度人口10万人あたりの指標値	(全国) H29年度人口10万人あたりの指標値
アルコール依存症	アルコール依存症を入院診療している精神病床を持つ病院数	NDB	16	17	106%	1.870	0.689	1.186
	アルコール依存症を外来診療している医療機関数	NDB	38	42	111%	4.620	5.284	4.456
	重度アルコール依存症入院医療管理加算を算定された精神病床を持つ病院数	NDB	4	4	100%	0.440	0.090	0.170
	アルコール依存症の精神病床での入院患者数	NDB	810	898	111%	98.782	20.900	21.770
	アルコール依存症外来患者数(1回以上)	NDB	1,481	1,549	105%	170.393	87.970	79.986
	アルコール依存症外来患者数(継続)	NDB	1,295	1,370	106%	150.703	76.701	69.922
	重度アルコール依存症入院医療管理加算を算定された患者数	NDB	503	558	111%	61.381	10.298	7.081
薬物依存症	薬物依存症を入院診療している精神病床を持つ病院数	NDB	9	10	111%	1.100	0.440	0.556
	薬物依存症を外来診療している医療機関数	NDB	17	25	147%	2.750	2.699	1.947
	依存症集団療法を外来で算定された医療機関数	NDB	0**	0**	-	0.000	0.056	0.009
	薬物依存症の精神病床での入院患者数	NDB	36	51	142%	5.610	2.416	1.892
	薬物依存症外来患者数(1回以上)	NDB	80	177	221%	19.470	12.262	8.415
	薬物依存症外来患者数(継続)	NDB	68	149	219%	16.390	10.004	7.135
	依存症集団療法を受けた外来患者数	NDB	0-9	0-9	-	-	0.169	0.111
ギャンブル等依存症	ギャンブル等依存症を入院診療している精神病床を持つ病院数	NDB	0-2	0-2	-	-	0.045	0.076
	ギャンブル等依存症を外来診療している医療機関数	NDB	0-2	4	-	0.440	0.406	0.422
	ギャンブル等依存症の精神病床での入院患者数	NDB	0-9	0-9	-	-	-	0.219
	ギャンブル等依存症外来患者数(1回以上)	NDB	0-9	0-9	-	-	1.965	2.740
	ギャンブル等依存症外来患者数(継続)	NDB	0-9	0-9	-	-	1.411	1.915
PTSD	PTSDを入院診療している精神病床を持つ病院数	NDB	0-2	4	-	0.440	0.271	0.393
	PTSDを外来診療している医療機関数	NDB	23	30	130%	3.300	3.399	2.976
	PTSDの精神病床での入院患者数	NDB	0-9	0-9	-	-	0.655	0.874
	PTSD外来患者数(1回以上)	NDB	136	377	277%	41.471	22.481	18.676
	PTSD外来患者数(継続)	NDB	114	261	229%	28.711	17.129	14.796
高次脳機能障害	高次脳機能障害支援拠点機関数	国立障害者リハビリテーションセンター調べ	0	0	-	-	0.023	0.078
摂食障害	摂食障害を入院診療している精神病床を持つ病院数	NDB	14	12	86%	1.320	0.621	0.915
	摂食障害を外来診療している医療機関数(精神療法に限定)	NDB	39	41	105%	4.510	5.070	3.988
	摂食障害を外来診療している医療機関数(精神療法に限定しない)	NDB	172	183	106%	20.130	23.294	16.127
	摂食障害入院医療管理加算を算定された病院数	NDB	2**	0**	0%	0.000	0.124	0.043
	摂食障害の精神病床での入院患者数	NDB	140	130	93%	14.300	7.780	7.867
	摂食障害外来患者数(1回以上)(精神療法に限定)	NDB	212	211	100%	23.210	38.853	31.982
	摂食障害外来患者数(継続)(精神療法に限定)	NDB	174	178	102%	19.580	33.298	27.722
	摂食障害外来患者数(1回以上)(精神療法に限定しない)	NDB	2,759	2,986	108%	328.466	283.906	166.954
	摂食障害外来患者数(継続)(精神療法に限定しない)	NDB	2,029	2,160	106%	237.604	218.982	132.231
	摂食障害入院医療管理加算を算定された患者数	NDB	0-9	0-9	-	-	0.316	0.409
てんかん	てんかんを入院診療している精神病床を持つ病院数	NDB	17	17	100%	1.870	0.711	1.248
	てんかんを外来診療している医療機関数(精神療法に限定)	NDB	55	56	102%	6.160	7.486	5.927
	てんかんを外来診療している医療機関数(精神療法に限定しない)	NDB	387	394	102%	43.341	49.535	42.851
	てんかんの精神病床での入院患者数	NDB	1,555	1,646	106%	181.063	73.246	92.016
	てんかん外来患者数(1回以上)(精神療法に限定)	NDB	1,879	2,077	111%	228.474	394.797	431.154
	てんかん外来患者数(継続)(精神療法に限定)	NDB	1,723	1,900	110%	209.004	350.457	397.850
	てんかん外来患者数(1回以上)(精神療法に限定しない)	NDB	10,425	10,855	104%	1,194.072	1,365.029	1,503.136
	てんかん外来患者数(継続)(精神療法に限定しない)	NDB	9,323	9,547	102%	1,050.190	1,207.640	1,356.181
精神科救急	精神疾患の救急車平均搬送時間	消防庁救急搬送人員データ	-	-	-	-	-	-
	精神疾患以外の救急車平均搬送時間	消防庁救急搬送人員データ	-	-	-	-	-	-
身体合併症	身体合併症を診療している精神病床を持つ病院数(精神科救急・合併症入院料+精神科身体合併症管理加算)	NDB	13	13	100%	1.430	0.565	0.797
	精神疾患の受け入れ体制を持つ一般病院数	NDB	10	9	90%	0.990	1.050	0.761
	精神科リエゾンチームを持つ病院数	NDB	0-2	0-2	-	-	0.113	0.135
	精神科入院患者で重篤な身体合併症の診療を受けた患者数(精神科救急・合併症入院料+精神科身体合併症管理加算)	NDB	741	764	103%	84.042	35.917	30.524
	体制を持つ一般病院で受け入れた精神疾患の患者数(精神疾患診療体制加算+精神疾患患者受入加算)	NDB	164	191	116%	21.010	14.566	11.405
	精神科リエゾンチームを算定された患者数	NDB	0-9	0-9	-	-	19.376	20.025
自殺対策	救命救急入院料 精神疾患診断治療初回加算をとる一般病院数	NDB	0-2	0-2	-	-	0.102	0.075
	救急患者精神科継続支援料をとる一般病院数	NDB	0-2	0-2	-	-	-	0.012
	救命救急入院で精神疾患診断治療初回加算を算定された患者数	NDB	0-9	0-9	-	-	0.836	0.352
	救急患者精神科継続支援を受けた患者数	NDB	0-9	0-9	-	-	0.463	0.171
災害精神医療	DPAT先遣隊登録医療機関数	DPAT事務局調べ	0	0	-	-	0.011	0.051

退院率 - 2017年度  
(泉州・大阪府・全国)



- 泉州
- 大阪府
- 全国

対象 : 2017年3月入院患者  
データソース : NDB