

平成24年分政治資金収支報告書の概要

平成25年11月29日

大阪府選挙管理委員会

平成24年分政治資金収支報告書の概要目次

1. 平成24年分収支報告書の提出状況及び収支の状況	P 1
2. 政党の支部の収支規模	P 6
3. その他の政治団体（本年收入額上位20団体）の収支規模	P 7
4. 参考資料	P 8

参考1 収支報告書の提出状況及び収支の状況

参考2 収入項目別内訳

参考3 支出項目別内訳

参考4 収支の推移

参考5 特定パーティー、政治資金パーティーの開催状況

参考6 資産等の状況

政治資金収支報告制度

政治団体収支報告（政治資金規正法第12条、第19条の10）

毎年1月1日から12月31日までの政治団体の収入及び支出について、翌年の1月1日から3月31日（3月31日が地方公共団体の休日にあたるときは、その翌日）までに、国会議員関係政治団体にあつては、5月31日（5月31日が地方公共団体の休日にあたるときは、その翌日）までに提出しなければならない。

収支報告書の要旨の公表（政治資金規正法第20条、附則第8条）

報告書を受理した選挙管理委員会は、当該報告書が提出された年の11月30日までに、その要旨を公表するものとする。ただし、インターネットの利用その他適切な方法により報告書を公表するときは、当該報告書の要旨を公表することを要せず、インターネットの利用その他の適切な方法による当該報告書の公表は、報告書の要旨の公表とみなす。

収支報告書の保存及び閲覧（政治資金規正法第20条の2）

- 1 要旨を公表した日から3年間保存しなければならない。
- 2 何人も、この3年間当該報告書の閲覧を請求できる。

1. 平成24年分収支報告書の提出状況及び収支の状況

(1) 収支報告書の提出状況

平成24年分収支報告書の提出義務がある政治団体数は、政党の支部300団体、その他の政治団体2,421団体の合計2,721団体で、前年に比べ政党の支部が3団体増加、その他の政治団体は104団体減少している。

これらの団体のうち、平成24年分収支報告書を提出した団体数は、2,476団体で、提出率は91.0%となっている。これは前年より2.9ポイント減少している。

国会議員関係政治団体だけでみると、提出義務団体数は、政党の支部76団体、その他の政治団体115団体の合計191団体、提出団体数は、政党の支部75団体、その他の政治団体112団体の187団体で、提出率は97.9%となっている。

区 分	提出義務団体数		提出団体数		提出率%	
	うち国会議員関係政治団体		うち国会議員関係政治団体		うち国会議員関係政治団体	
政 党 の 支 部	300		288		96.0	
	(297)	76	(290)	75	(97.6)	98.7
その他の政治団体	2,421		2,188		90.4	
	(2,525)	115	(2,360)	112	(93.5)	97.4
合 計	2,721		2,476		91.0	
	(2,822)	191	(2,650)	187	(93.9)	97.9

※ () 内は、前年数値

- (注) ・提出義務団体数及び提出団体数には、平成24年中に解散した団体数も含まれる。
- ・提出団体数とは、平成25年9月30日までに収支報告書の提出があった団体数をいう。

(2) 収支の状況 (注)

平成24年分の本年收入額は90億8300万円で、前年分(96億8200万円)に比べ5億9900万円(6.2%)の減少となっている。

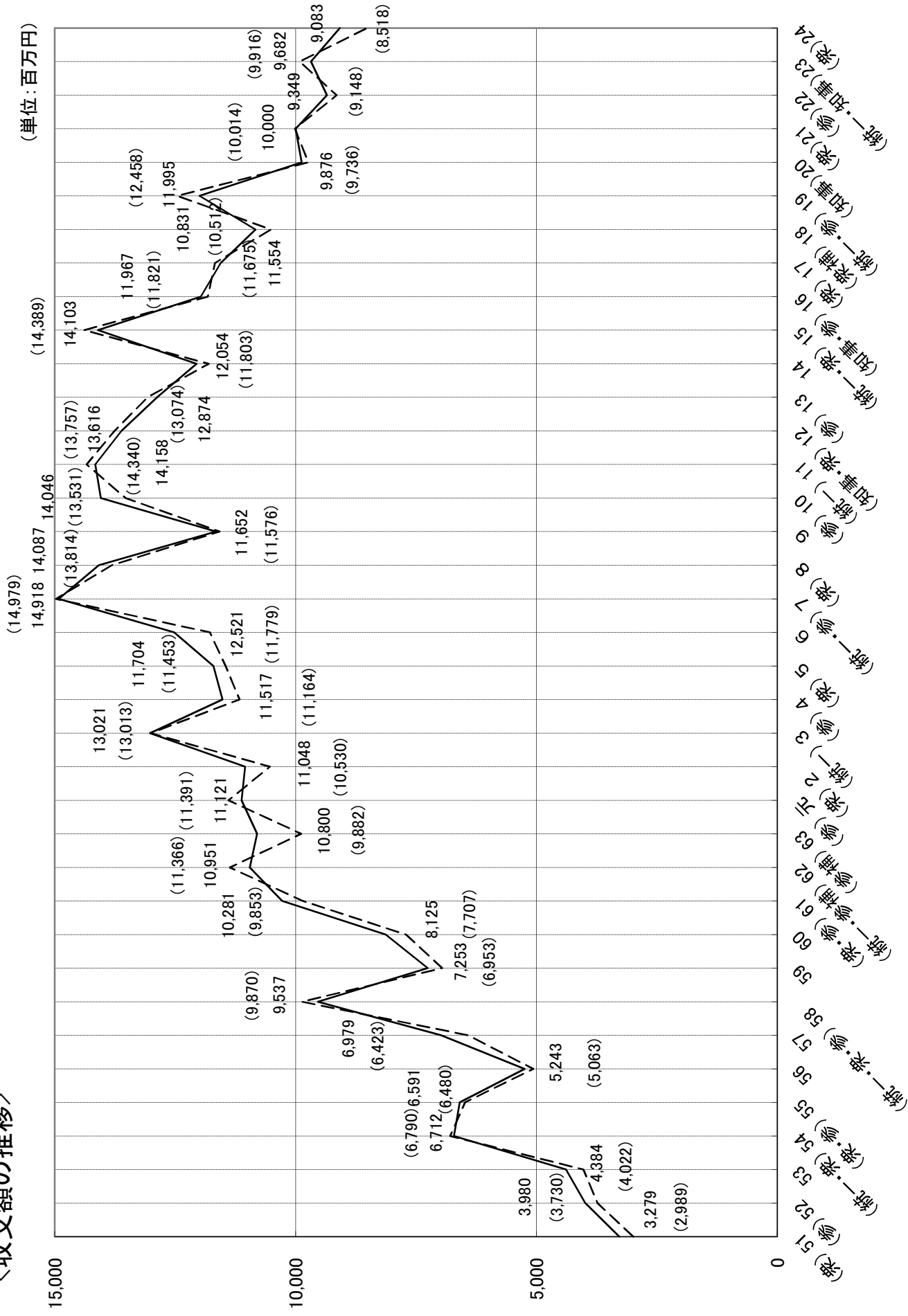
また、支出総額も85億1800万円で、前年分(99億1600万円)に比べ13億9800万円(14.1%)の減少となっている。

(注) この頁以降の増減額、増減比の値については、報告書に記載された数値から計算して得た数値を四捨五入したものを記載しているため、文中及び表中の数値(千円又は百万円単位)による計算値とは一致しない場合がある。

(注) 平成20年以前の数値については、その年の7月末までに提出があったものについての数値である。

＜収支額の推移＞

—— 本年收入額 - - - 本年支出総額(数字)
(単位:百万円)



(3) 収入項目別内訳

本年収入額を政党の支部、その他の政治団体別にみると、政党の支部に係るものは52億700万円で、前年分（54億6600万円）に比べ2億5900万円（4.7%）の減少となっている。

その他の政治団体に係るものは38億7700万円で、前年分（42億1600万円）に比べ3億4000万円（8.1%）の減少となっている。

[単位：百万円・%]

区 分	内 訳						本 年 収 入 額	構 成 比
	党・会費	寄 附	事業収入	借 入 金	交 付 金 収 入	その他の 収 入		
政 党 の	349	1,757	242	47	2,748	63	5,207	57.3
	[373]	[2,106]	[289]	[51]	[2,560]	[87]	[5,466]	
支 部	(△ 6.4)	(△ 16.6)	(△ 16.1)	(△ 7.5)	(7.3)	(△ 27.0)	(△ 4.7)	
そ の 他 の	637	1,795	936	78	125	306	3,877	42.7
	[650]	[2,263]	[884]	[118]	[91]	[211]	[4,216]	
政 治 団 体	(△ 2.0)	(△ 20.7)	(5.9)	(△ 34.2)	(37.6)	(45.3)	(△ 8.1)	
合 計	986	3,552	1,178	125	2,873	370	9,083	100
	[1,023]	[4,369]	[1,173]	[169]	[2,651]	[298]	[9,682]	
	(△ 3.6)	(△ 18.7)	(0.5)	(△ 26.1)	(8.4)	(24.2)	(△ 6.2)	

※ [] 内数値は、前年数値

※ () 内数値は、対前年増減比

※ 百万円単位で四捨五入しているため、合計欄と表中の計が一致しない場合がある。

(注) ・事業収入とは、機関紙誌の発行や催し物の開催等が主なものである。

・その他の収入とは、無償提供分や、組織活動に伴う収入（総会会費等）、預金利子等が主なものである。

・交付金収入とは、本部又は支部から供与された交付金に係る収入のことである。

(4) 寄附収入

寄附収入は35億5185万5千円で、前年分(43億6914万1千円)に比べ8億1728万円6千円(18.7%)の減少となっている。

うち、政党の支部の寄附収入は17億5727万8千円で、前年分(21億629万9千円)に比べ3億4902万1千円(16.6%)の減少となっている。

また、その他の政治団体の寄附収入は17億9457万7千円で、前年分(22億6284万1千円)に比べ4億6826万5千円(20.7%)の減少となっている。

〈寄附の内訳〉

[単位：千円・%]

区 分	個人の寄附	団体の寄附 (法人等)	政治団体の 寄附	政党匿名 寄附	合 計
政 党 の	1,291,261	239,707	226,310	0	1,757,278
	[1,732,037]	[257,481]	[116,781]	[0]	[2,106,299]
支 部	(△ 25.4)	(△ 6.9)	(93.8)	—	(△ 16.6)
その他の	698,078	198	1,096,301	0	1,794,577
	[1,053,381]	[0]	[1,209,460]	[0]	[2,262,841]
政治団体	(△ 33.7)	皆増	(△ 9.4)	—	(△ 20.7)
合 計	1,989,339	239,905	1,322,611	0	3,551,855
	[2,785,419]	[257,481]	[1,326,241]	[0]	[4,369,141]
	(△ 28.6)	(△ 6.8)	(△ 0.3)	—	(△ 18.7)

※「その他の政治団体」の「団体の寄附(法人等)」の198千円は、政党の支部からその他の政治団体に異動となった政治団体が、政党の支部の時に受けた寄附である。

※ [] 内数値は、前年数値

※ () 内数値は、対前年増減比

※ 千円単位で四捨五入しているため、合計欄と表中の計が一致しない場合がある。

(5) 支出項目別内訳

支出総額の内訳は、経常経費が31億8000万円で、前年分(36億2300万円)と比べ4億4400万円(12.2%)減少、政治活動費が53億3800万円で、前年分(62億9200万円)と比べ9億5400万円(15.2%)減少している。

経常経費

[単位：百万円・%]

区分	人件費	光熱水費	備品 消耗品費	事務所費	計 ①
政党の	1,488	39	146	472	2,144
	[1,544]	[42]	[150]	[536]	[2,271]
支部	(△ 3.7)	(△ 6.1)	(△ 2.4)	(△ 12.0)	(△ 5.6)
その他の	513	31	131	360	1,035
	[607]	[39]	[179]	[528]	[1,352]
政治団体	(△ 15.4)	(△ 20.2)	(△ 26.9)	(△ 31.8)	(△ 23.4)
合計	2,001	70	277	832	3,180
	[2,151]	[80]	[328]	[1,064]	[3,623]
	(△ 7.0)	(△ 12.9)	(△ 15.7)	(△ 21.8)	(△ 12.2)

政治活動費

[単位：百万円・%]

区分	組織 活動費	選挙 関係費	機関紙誌の 発行その他の の事業費	調査 研究費	寄附 交付金	その他 の経費	計 ②	合計 ①+②	※うち 交付金
政党の	401	366	525	21	1,408	82	2,802	4,947	953
	[360]	[599]	[502]	[16]	[1,758]	[93]	[3,328]	[5,600]	[1,176]
支部	(11.5)	(△ 39.0)	(4.5)	(32.4)	(△ 19.9)	(△ 11.8)	(△ 15.8)	(△ 11.7)	(△ 18.9)
その他の	769	87	780	39	701	160	2,536	3,571	118
	[836]	[176]	[956]	[36]	[854]	[106]	[2,964]	[4,316]	[78]
政治団体	(△ 8.0)	(△ 50.9)	(△ 18.4)	(9.7)	(△ 17.9)	(51.0)	(△ 14.4)	(△ 17.3)	(50.1)
合計	1,170	452	1,305	60	2,109	242	5,338	8,518	1,071
	[1,196]	[776]	[1,458]	[52]	[2,613]	[199]	[6,292]	[9,916]	[1,255]
	(△ 2.1)	(△ 41.7)	(△ 10.5)	(16.6)	(△ 19.3)	(21.7)	(△ 15.2)	(△ 14.1)	(△ 14.6)

※ [] 内は、前年数値

※ () 内は、対前年増減比

※ 百万円単位で四捨五入しているため、合計欄と表中の計が一致しない場合がある。

※ 「うち交付金」とは、本部又は支部に対して供与した交付金に係る支出を再掲したものである。

2. 政党の支部の収支規模

各政党の支部の平成24年分の本年收入額を多い順に並べると、

日本共産党、自由民主党、民主党、公明党、日本維新の会、社会民主党、みんなの党、新党きづな、太陽の党、国民新党であった。

[単位：千円・%]

政党名	平成24年		平成23年		対前年増減比	
	本年收入額	支出総額	本年收入額	支出総額	収入	支出
日本共産党	2,376,785	2,371,678	2,759,229	2,812,782	△ 13.9	△ 15.7
自由民主党	980,711	876,853	815,491	939,462	20.3	△ 6.7
民主党	965,986	880,764	955,555	908,316	1.1	△ 3.0
公明党	731,802	661,429	877,113	880,757	△ 16.6	△ 24.9
日本維新の会	76,148	63,739	0	0	皆増	皆増
社会民主党	31,810	45,877	25,786	31,543	23.4	45.4
みんなの党	21,401	24,133	22,865	16,644	△ 6.4	45.0
新党きづな	17,411	17,411	0	0	皆増	皆増
太陽の党	4,852	4,852	4,786	4,786	1.4	1.4
国民新党	0	0	5,230	5,234	皆減	皆減
合計	5,206,905	4,946,737	5,466,055	5,599,524	△ 4.7	△ 11.7

※ 本表の政党の支部の順序は平成24年の本年收入額の順による。

※ 「太陽の党」は、平成24年11月13日に「たちあがれ日本」から名称変更したため、「太陽の党」における平成23年の本年收入額及び支出総額は、「たちあがれ日本」の平成23年の収入額及び支出総額を示している。

※ 千円単位で四捨五入しているため、合計欄と表中の計が一致しない場合がある。

3. その他の政治団体（本年收入額上位20団体）の収支規模

[単位：千円]

順位	政治団体名	平成24年		平成23年		前年 順位
		本年收入額	支出総額	本年收入額	支出総額	
1	大阪維新の会	249,014	191,065	102,897	94,978	4
2	大阪府医師政治連盟	168,866	124,541	137,677	172,268	1
3	平野博文後援会	122,544	76,139	63,915	66,507	8
4	大阪府歯科医師連盟	101,022	83,456	110,759	99,294	2
5	橋下徹後援会	73,879	44,729	46,272	45,264	11
6	大阪府薬剤師連盟	72,530	80,010	68,911	79,373	6
7	大阪宅建政治連盟	69,277	64,806	65,703	72,369	7
8	竹本直一後援会	69,117	68,095	46,550	35,831	10
9	医療政策研究会	47,675	30,760	28,966	18,382	18
10	谷畑孝後援会（谷畑孝と虹の連合）	45,873	47,875	59,546	57,362	9
11	中山泰秀後援会	41,069	40,323	33,752	33,766	16
12	大阪府看護連盟	40,857	34,077	39,158	31,331	12
13	辻元清美とともに！市民ネットワーク（通称「つじともネット」）	33,399	23,756	18,176	17,609	—
14	田中誠太と新しい八尾をつくる会	33,313	24,056	17,895	22,926	—
15	左藤章後援会	33,162	35,409	38,470	27,178	13
16	大阪ルネサンス	30,337	5,378	17,429	16,932	—
17	中政会	29,801	33,439	21,308	10,745	—
18	池坊保子後援会萌木の会	28,394	19,985	843	12,817	—
19	北がわ一雄会	28,341	28,135	8,161	7,426	—
20	伊佐進一後援会	27,153	26,945	5,500	3,042	—

※ 「前年順位」欄の「—」は、平成23年分では上位20団体に入っていない団体。

収支報告書の提出状況及び収支の状況

[単位：千円・%]

年	項目 区分	提出 義務 団体 数①	提出 団体 数②	提出率 ②/①	本年収入額 ③	左のうち寄附金額				寄附 収入 比率 ④/③	前年繰越額 ⑤	収入総額 ⑥=③+⑤	支出総額 ⑦	翌年繰越額 ⑥-⑦
						個人	団体	政治団体	政党 匿名 計④					
平成24年	政党の 支部	300	288	96.0	5,206,905	1,291,261 (73.5)	239,707 (13.6)	226,310 (12.9)	0 (-)	1,757,278 (100.0)	33.7	1,454,283	4,946,737	1,714,452
	その他の 政治団体	2,421	2,188	90.4	3,876,501	698,078 (38.9)	198 (0.0)	1,096,301 (61.1)	0 (-)	1,794,577 (100.0)	46.3	2,642,579	3,571,427	2,947,652
	計	2,721	2,476	91.0	9,083,406	1,989,339 (56.0)	239,905 (6.8)	1,322,611 (37.2)	0 (-)	3,551,855 (100.0)	39.1	4,096,862	8,518,164	4,662,104
平成23年	政党の 支部	297	290	97.6	5,466,055	1,732,037 (82.2)	257,481 (12.2)	116,781 (5.5)	0 (-)	2,106,299 (100.0)	38.5	1,594,092	5,599,524	1,460,622
	その他の 政治団体	2,525	2,360	93.5	4,216,390	1,053,381 (46.6)	0 (-)	1,209,460 (53.4)	0 (-)	2,262,841 (100.0)	53.7	2,743,497	4,316,169	2,643,718
	計	2,822	2,650	93.9	9,682,445	2,785,419 (63.8)	257,481 (5.9)	1,326,241 (30.4)	0 (-)	4,369,141 (100.0)	45.1	4,337,589	9,915,693	4,104,341
平成22年	政党の 支部	322	314	97.5	5,358,061	1,545,316 (75.8)	324,191 (15.9)	168,631 (8.3)	477 (0.0)	2,038,615 (100.0)	38.0	1,592,931	5,340,916	1,610,077
	その他の 政治団体	2,461	2,322	94.4	3,990,718	866,893 (45.4)	0 (-)	1,041,825 (54.6)	0 (-)	1,908,717 (100.0)	47.8	2,561,966	3,806,737	2,745,946
	計	2,783	2,636	94.7	9,348,779	2,412,208 (61.1)	324,191 (8.2)	1,210,455 (30.7)	477 (0.0)	3,947,332 (100.0)	42.2	4,154,897	9,147,653	4,356,023

※()内は寄附収入に占める比率である。

※千円単位で四捨五入しているため、合計欄と表中の計が一致しない場合がある。

参考 2-①

収入項目別内訳（平成24年分）

〔単位：千円・％〕

項目 区分	本年収入額 ①	党費又は 会費	寄附金額			事業収入	借入金収入	交付金収入	その他の 収入	前年繰越額 ②	収入総額 ③=①+②	支出総額 ④	翌年繰越額 ③-④
			個人	団体	政治団体								
日本共産党	2,376,785 (100.0)	278,142 (11.7)	728,568 (30.7)	0 (-)	0 (-)	10,784 (0.5)	1,310,083 (55.1)	38,388 (1.6)	438,745	2,815,530	2,371,678	443,852	
自由民主党	980,711 (100.0)	52,557 (5.4)	185,079 (18.9)	146,359 (14.9)	70,891 (7.2)	124,602 (12.7)	373,820 (38.1)	17,404 (1.8)	476,814	1,457,525	876,853	580,672	
民主党	965,986 (100.0)	18,273 (1.9)	113,897 (11.8)	61,598 (6.4)	129,278 (13.4)	80,126 (8.3)	549,007 (56.8)	4,608 (0.5)	293,529	1,259,515	880,764	378,751	
公明党	731,802 (100.0)	0 (-)	210,681 (28.8)	13,474 (1.8)	19,088 (2.6)	24,672 (3.4)	459,484 (62.8)	1,403 (0.2)	214,438	946,240	661,429	284,811	
日本維新 の会	76,148 (100.0)	0 (-)	43,297 (56.9)	13,125 (17.2)	5,834 (7.7)	0 (-)	13,000 (17.1)	892 (1.2)	0	76,148	63,739	12,409	
社会民主党	31,810 (100.0)	0 (-)	5,573 (17.5)	5,150 (16.2)	1,120 (3.5)	1,950 (6.1)	17,807 (56.0)	210 (0.7)	24,536	56,346	45,877	10,469	
みんなの党	21,401 (100.0)	0 (-)	2,655 (12.4)	0 (-)	0 (-)	0 (-)	18,300 (85.5)	446 (2.1)	6,220	27,621	24,133	3,488	
新党きつな	17,411 (100.0)	0 (-)	11 (0.1)	0 (-)	100 (0.6)	0 (-)	17,300 (99.4)	0 (-)	0	17,411	17,411	0	
太陽の党	4,852 (100.0)	0 (-)	1,500 (30.9)	0 (-)	0 (-)	0 (-)	2,060 (42.5)	0 (-)	0	4,852	4,852	0	
国民新党	0 (-)	0 (-)	0 (-)	0 (-)	0 (-)	0 (-)	0 (-)	0 (-)	0	0	0	0	
政党の支部 合計	5,206,905 (100.0)	348,972 (6.7)	1,291,261 (24.8)	239,707 (4.6)	226,310 (4.3)	242,133 (4.7)	2,747,861 (52.8)	63,351 (1.2)	1,454,283	6,661,189	4,946,737	1,714,452	
その他の政 治団体合計	3,876,501 (100.0)	637,126 (16.4)	698,078 (18.0)	198 (0.0)	1,096,301 (28.3)	935,907 (24.1)	124,789 (3.2)	306,413 (7.9)	2,642,579	6,519,080	3,571,427	2,947,652	
総 計	9,083,406 (100.0)	986,098 (10.9)	1,989,339 (21.9)	239,905 (2.6)	1,322,611 (14.6)	1,178,041 (13.0)	2,872,649 (31.6)	369,764 (4.1)	4,096,862	13,180,268	8,518,164	4,662,104	

※ 本表の政党の順序は、平成24年の本年収入額による。 ※ ()内は、本年収入額に占める比率である。

※千円単位で四捨五入しているため、合計欄と表中の計が一致しない場合がある。

参考 2-②

収入項目別内訳 (平成23年分)

[単位：千円・%]

項目 区分	本年収入額 ①	党費又は 会費	寄附金額				事業収入	借入金収入	交付金収入	その他の 収入	前年繰越額 ②	収入総額 ③=①+②	支出総額 ④	翌年繰越額 ③-④
			個人	団体	政治団体	政党匿名								
日本共産党	2,759,229 (100.0)	295,059 (10.7)	948,175 (34.4)	0 (-)	0 (-)	948,175 (34.4)	9,540 (0.3)	23,200 (0.8)	1,424,571 (51.6)	58,683 (2.1)	493,204	3,252,433	2,812,782	439,651
民主党	955,555 (100.0)	17,677 (1.8)	134,758 (14.1)	84,808 (8.9)	68,029 (7.1)	287,595 (30.1)	122,767 (12.8)	20,950 (2.2)	497,007 (52.0)	9,559 (1.0)	245,089	1,200,644	908,316	292,328
公明党	877,113 (100.0)	0 (-)	425,518 (48.5)	15,204 (1.7)	5,027 (0.6)	445,749 (50.8)	26,148 (3.0)	320 (0.0)	403,514 (46.0)	1,382 (0.2)	218,102	1,095,215	880,757	214,458
自由民主党	815,491 (100.0)	60,148 (7.4)	211,583 (25.9)	155,789 (19.1)	43,475 (5.3)	410,847 (50.4)	128,218 (15.7)	3,400 (0.4)	196,620 (24.1)	16,258 (2.0)	607,400	1,422,891	939,462	483,429
社会民主党	25,786 (100.0)	0 (-)	8,180 (31.7)	1,380 (5.4)	20 (0.1)	9,580 (37.2)	2,039 (7.9)	0 (-)	13,217 (51.3)	950 (3.7)	30,293	56,079	31,543	24,536
みんなの党	22,865 (100.0)	0 (-)	2,313 (10.1)	0 (-)	0 (-)	2,313 (10.1)	0 (-)	550 (2.4)	20,000 (87.5)	2 (0.0)	0	22,865	16,644	6,221
国民新党	5,230 (100.0)	0 (-)	0 (-)	0 (-)	230 (4.4)	230 (4.4)	0 (-)	0 (-)	5,000 (95.6)	0 (-)	4	5,234	5,234	0
たちあがれ 日本	4,786 (100.0)	0 (-)	1,510 (31.6)	300 (6.3)	0 (-)	1,810 (37.8)	0 (-)	2,736 (57.2)	240 (5.0)	0 (-)	0	4,786	4,786	0
新党改革	0 (-)	0 (-)	0 (-)	0 (-)	0 (-)	0 (-)	0 (-)	0 (-)	0 (-)	0 (-)	0	0	0	0
政党の支部 合計	5,466,055 (100.0)	372,884 (6.8)	1,732,037 (31.7)	257,481 (4.7)	116,781 (2.1)	2,106,299 (38.5)	288,712 (5.3)	51,156 (0.9)	2,560,169 (46.8)	86,835 (1.6)	1,594,092	7,060,146	5,599,524	1,460,622
その他の政 治団体合計	4,216,390 (100.0)	650,046 (15.4)	1,053,381 (25.0)	0 (-)	1,209,460 (28.7)	2,262,841 (53.7)	883,805 (21.0)	118,069 (2.8)	90,688 (2.2)	210,940 (5.0)	2,743,497	6,959,888	4,316,169	2,643,718
総 計	9,682,445 (100.0)	1,022,931 (10.6)	2,785,419 (28.8)	257,481 (2.7)	1,326,241 (13.7)	4,369,141 (45.1)	1,172,517 (12.1)	169,224 (1.7)	2,650,857 (27.4)	297,775 (3.1)	4,337,589	14,020,034	9,915,693	4,104,340

※ 本表の政党の順序は、平成23年の本年収入額による。 ※ ()内は、本年収入額に占める比率である。 ※ 千円単位で四捨五入しているため、合計欄と表中の計が一致しない場合がある。

支出項目別内訳 (平成24年分)

[単位：千円・%]

区分	経常経費										政治活動費										合計 ①+②	※うち 交付金
	人件費	光熱水費	備品 消耗品費	事務所費	計 ①	組織活動費	選挙関係費	機関紙誌	宣伝事業	パターイ	その他	小計	調査研究費	寄附交付金	その他の 経費	計 ②						
日本共産党	932,445	21,951	51,181	181,446	1,187,023	171,347	91,381	0	102,973	0	227	103,200	2,477	800,628	15,622	1,184,655	2,371,678	776,639				
構成比	(39.3)	(0.9)	(2.2)	(7.7)	(50.0)	(7.2)	(3.9)	(-)	(4.3)	(-)	(0.0)	(4.4)	(0.1)	(33.8)	(0.7)	(50.0)	(100.0)	(32.7)				
自由民主党	206,624	5,836	41,359	100,065	353,884	103,360	72,222	14,841	65,844	50,115	11,486	142,286	3,150	185,935	16,016	522,969	876,853	26,301				
構成比	(23.6)	(0.7)	(4.7)	(11.4)	(40.4)	(11.8)	(8.2)	(1.7)	(7.5)	(5.7)	(1.3)	(16.2)	(0.4)	(21.2)	(1.8)	(59.6)	(100.0)	(3.0)				
民 主 党	237,144	5,461	36,879	122,411	401,896	57,939	40,169	62,882	60,191	15,058	1,631	139,761	14,650	181,733	44,616	478,868	880,764	39,018				
構成比	(26.9)	(0.6)	(4.2)	(13.9)	(45.6)	(6.6)	(4.6)	(7.1)	(6.8)	(1.7)	(0.2)	(15.9)	(1.7)	(20.6)	(5.1)	(54.4)	(100.0)	(4.4)				
公 明 党	85,652	4,895	10,289	51,332	152,167	50,697	131,868	6,686	100,804	11,267	10,351	129,108	67	196,742	779	509,262	661,429	111,475				
構成比	(12.9)	(0.7)	(1.6)	(7.8)	(23.0)	(7.7)	(19.9)	(1.0)	(15.2)	(1.7)	(1.6)	(19.5)	(0.0)	(29.7)	(0.1)	(77.0)	(100.0)	(16.9)				
日本維新の会	4,891	27	80	4,388	9,386	5,467	19,811	0	5,857	0	0	5,857	0	21,742	1,476	54,353	63,739	0				
構成比	(7.7)	(0.0)	(0.1)	(6.9)	(14.7)	(8.6)	(31.1)	(-)	(9.2)	(-)	(-)	(9.2)	(-)	(34.1)	(2.3)	(85.3)	(100.0)	(-)				
社会民主党	15,470	190	968	2,779	19,407	6,035	9,380	719	320	0	0	1,038	99	6,911	3,007	26,470	45,877	0				
構成比	(33.7)	(0.4)	(2.1)	(6.1)	(42.3)	(13.2)	(20.4)	(1.6)	(0.7)	(-)	(-)	(2.3)	(0.2)	(15.1)	(6.6)	(57.7)	(100.0)	(-)				
みんなの党	4,921	433	3,875	6,739	15,968	3,319	913	18	2,861	0	0	2,880	513	0	541	8,165	24,133	0				
構成比	(20.4)	(1.8)	(16.1)	(27.9)	(66.2)	(13.8)	(3.8)	(0.1)	(11.9)	(-)	(-)	(11.9)	(2.1)	(-)	(2.2)	(33.8)	(100.0)	(-)				
新党きつな	621	186	85	1,924	2,815	117	0	0	339	0	0	339	13	14,127	0	14,596	17,411	0				
構成比	(3.6)	(1.1)	(0.5)	(11.1)	(16.2)	(0.7)	(-)	(-)	(1.9)	(-)	(-)	(1.9)	(0.1)	(81.1)	(-)	(83.8)	(100.0)	(-)				
太陽の党	0	0	1,297	635	1,932	2,567	0	0	353	0	0	353	0	0	0	2,920	4,852	0				
構成比	(-)	(-)	(26.7)	(13.1)	(39.8)	(52.9)	(-)	(-)	(7.3)	(-)	(-)	(7.3)	(-)	(-)	(-)	(60.2)	(100.0)	(-)				
国民新党	0	0	0	0	0	0	0	0	0	0	0	0	0	0	0	0	0	0				
構成比	(-)	(-)	(-)	(-)	(-)	(-)	(-)	(-)	(-)	(-)	(-)	(-)	(-)	(-)	(-)	(-)	(-)	(-)				
政党の支部合計	1,487,767	38,979	146,012	471,720	2,144,478	400,850	365,743	85,146	339,542	76,439	23,695	524,822	20,969	1,407,818	82,056	2,802,258	4,946,737	953,433				
構成比	(30.1)	(0.8)	(3.0)	(9.5)	(43.4)	(8.1)	(7.4)	(1.7)	(6.9)	(1.5)	(0.5)	(10.6)	(0.4)	(28.5)	(1.7)	(56.6)	(100.0)	(19.3)				
その他の 政治団体合計	513,431	30,960	130,655	360,318	1,035,364	769,473	86,568	151,871	126,122	280,704	221,295	779,992	39,391	700,909	159,731	2,536,063	3,571,427	117,516				
構成比	(14.4)	(0.9)	(3.7)	(10.1)	(29.0)	(21.5)	(2.4)	(4.3)	(3.5)	(7.9)	(6.2)	(21.8)	(1.1)	(19.6)	(4.5)	(71.0)	(100.0)	(3.3)				
総 計	2,001,198	69,939	276,667	832,038	3,179,842	1,170,322	452,311	237,017	465,663	357,143	244,991	1,304,814	60,360	2,108,726	241,787	5,338,321	8,518,164	1,070,950				
構成比	(23.5)	(0.8)	(3.2)	(9.8)	(37.3)	(13.7)	(5.3)	(2.8)	(5.5)	(4.2)	(2.9)	(15.3)	(0.7)	(24.8)	(2.8)	(62.7)	(100.0)	(12.6)				

※ 本表の政党の順序は、平成24年の本年収入額による。 ※ 千円単位で四捨五入しているため、合計欄と表中の計が一致しない場合がある。 ※ 「うち交付金」とは、本部又は支部に対して供与した交付金を再掲したものである。

支出項目別内訳 (平成23年分)

[単位：千円・%]

区分	経常経費										政治活動費										合計 ①+②
	人件費	光熱水費	備品 消耗品費	事務所費	計 ①	組織活動費	選挙関係費	機関紙誌			機関紙誌の発行その他の事業費			調査研究費	寄附交付金	その他の 経費	計 ②				
								機関紙誌	宣伝事業	パターイ	その他	小計									
日本共産党	1,032,993	22,905	52,206	258,063	1,366,166	162,859	100,562	0	128,152	0	0	128,152	2,571	1,013,051	39,421	1,446,616	2,812,782	936,560			
構成比	(36.7)	(0.8)	(1.9)	(9.2)	(48.6)	(5.8)	(3.6)	(-)	(4.6)	(-)	(-)	(4.6)	(0.1)	(36.0)	(1.4)	(51.4)	(100.0)	(33.3)			
民主党	205,091	5,946	36,424	107,439	354,900	46,348	115,273	21,653	47,053	21,027	992	90,724	8,469	253,296	39,306	553,416	908,316	53,926			
構成比	(22.6)	(0.7)	(4.0)	(11.8)	(39.1)	(5.1)	(12.7)	(2.4)	(5.2)	(2.3)	(0.1)	(10.0)	(0.9)	(27.9)	(4.3)	(60.9)	(100.0)	(5.9)			
公明党	73,929	4,910	12,724	57,517	149,080	45,926	285,053	7,447	109,790	11,240	12,012	140,488	233	259,506	471	731,677	880,757	150,536			
構成比	(8.4)	(0.6)	(1.4)	(6.5)	(16.9)	(5.2)	(32.4)	(0.8)	(12.5)	(1.3)	(1.4)	(16.0)	(0.0)	(29.5)	(0.1)	(83.1)	(100.0)	(17.1)			
自由民主党	223,304	7,411	43,070	103,956	377,741	92,286	95,193	13,828	46,313	69,249	6,678	136,068	4,068	220,382	13,723	561,721	939,462	30,152			
構成比	(23.8)	(0.8)	(4.6)	(11.1)	(40.2)	(9.8)	(10.1)	(1.5)	(4.9)	(7.4)	(0.7)	(14.5)	(0.4)	(23.5)	(1.5)	(59.8)	(100.0)	(3.2)			
社会民主党	7,185	181	919	2,895	11,180	5,966	3,409	2,069	1,207	0	0	3,276	232	7,454	27	20,363	31,543	5,142			
構成比	(22.8)	(0.6)	(2.9)	(9.2)	(35.4)	(18.9)	(10.8)	(6.6)	(3.8)	(-)	(-)	(10.4)	(0.7)	(23.6)	(0.1)	(64.6)	(100.0)	(16.3)			
みんなの党	1,954	167	3,322	4,541	9,985	2,771	0	75	3,002	0	44	3,121	258	465	46	6,660	16,644	11			
構成比	(11.7)	(1.0)	(20.0)	(27.3)	(60.0)	(16.6)	(-)	(0.5)	(18.0)	(-)	(0.3)	(18.8)	(1.6)	(2.8)	(0.3)	(40.0)	(100.0)	(0.1)			
国民新党	0	0	183	578	761	205	0	7	63	0	0	70	12	4,185	0	4,473	5,234	0			
構成比	(-)	(-)	(3.5)	(11.0)	(14.5)	(3.9)	(-)	(0.1)	(1.2)	(-)	(-)	(1.3)	(0.2)	(80.0)	(-)	(85.5)	(100.0)	(-)			
たちあがれ日本	0	0	693	767	1,461	3,164	0	0	132	0	0	132	0	30	0	3,326	4,786	0			
構成比	(-)	(-)	(14.5)	(16.0)	(30.5)	(66.1)	(-)	(-)	(2.8)	(-)	(-)	(2.8)	(-)	(0.6)	(-)	(69.5)	(100.0)	(-)			
新党改革	0	0	0	0	0	0	0	0	0	0	0	0	0	0	0	0	0	0			
構成比	(-)	(-)	(-)	(-)	(-)	(-)	(-)	(-)	(-)	(-)	(-)	(-)	(-)	(-)	(-)	(-)	(-)	(-)			
政党の支部合計	1,544,455	41,520	149,542	535,757	2,271,274	359,526	599,490	45,078	335,711	101,516	19,726	502,031	15,842	1,758,369	92,993	3,328,250	5,599,524	1,176,327			
構成比	(27.6)	(0.7)	(2.7)	(9.6)	(40.6)	(6.4)	(10.7)	(0.8)	(6.0)	(1.8)	(0.4)	(9.0)	(0.3)	(31.4)	(1.7)	(59.4)	(100.0)	(21.0)			
その他の 政治団体合計	606,603	38,782	178,730	528,025	1,352,140	836,083	176,387	201,331	285,865	265,719	212,762	955,676	35,922	854,212	105,749	2,964,029	4,316,169	78,302			
構成比	(14.1)	(0.9)	(4.1)	(12.2)	(31.3)	(19.4)	(4.1)	(4.7)	(6.6)	(5.9)	(4.9)	(22.1)	(0.8)	(19.8)	(2.5)	(68.7)	(100.0)	(1.8)			
総計	2,151,058	80,302	328,272	1,063,782	3,623,414	1,195,608	775,877	246,409	621,576	357,234	232,488	1,457,707	51,763	2,612,581	198,743	6,292,279	9,915,693	1,254,629			
構成比	(21.7)	(0.8)	(3.3)	(10.7)	(36.5)	(12.1)	(7.8)	(2.5)	(6.3)	(3.6)	(2.3)	(14.7)	(0.5)	(26.3)	(2.0)	(63.5)	(100.0)	(12.7)			

※ 本表の政党の順序は、平成23年の本年収入額による。 ※ 千円単位で四捨五入しているため、合計欄と表中の計が一致しない場合がある。 ※ 「うち交付金」とは、本表又は支部に対して供与した交付金を再掲したものである

参考 4-① 収支の推移 昭和62年以降（全団体）

※（ ）内は、本年収入額に占める比率である。 ※ 四捨五入のためと一致しない場合がある。

〔単位：千円・％〕

項目 区分	本年収入額 ①	党費又は 会費	寄附金額			事業収入	借入金収入	交付金収入	その他の 収入	前年繰越額 ②	収入総額 ③=①+②	支出総額 ④	翌年繰越額 ③-④
			個人	団体	政治団体								
昭和62年	10,951,243 (100.0)	2,248,929 (20.5)	2,739,070 (25.0)	1,763,679 (16.1)	1,323,555 (12.1)	1,154,803 (10.5)	316,819 (2.9)	0 (-)	1,404,388 (12.8)	2,962,991	13,914,234	11,366,077	2,548,157
昭和63年	10,799,937 (100.0)	2,700,683 (25.0)	2,347,915 (21.7)	1,589,863 (14.7)	1,406,119 (13.0)	1,360,687 (12.6)	46,852 (0.4)	0 (-)	1,347,818 (12.5)	2,532,839	13,332,776	9,881,524	3,451,252
平成元年	11,120,749 (100.0)	2,504,812 (22.5)	2,486,757 (22.4)	1,712,697 (15.4)	1,042,008 (9.4)	973,251 (8.8)	109,424 (1.0)	0 (-)	2,291,800 (20.6)	3,468,452	14,589,201	11,391,074	3,198,127
平成2年	11,047,567 (100.0)	2,656,522 (24.0)	2,681,988 (24.3)	1,852,330 (16.8)	996,511 (9.0)	939,846 (8.5)	59,229 (0.5)	0 (-)	1,861,141 (16.8)	3,124,072	14,171,639	10,529,859	3,641,779
平成3年	13,021,319 (100.0)	2,826,975 (21.7)	2,938,309 (22.6)	2,428,213 (18.6)	1,639,404 (12.6)	797,898 (6.1)	208,945 (1.6)	0 (-)	2,181,576 (16.8)	3,667,384	16,688,703	13,013,485	3,675,218
平成4年	11,517,007 (100.0)	2,772,866 (24.1)	2,642,556 (22.9)	1,864,949 (16.2)	1,190,355 (10.3)	912,141 (7.9)	62,292 (0.5)	0 (-)	2,071,848 (18.0)	3,679,286	15,196,293	11,163,647	4,032,646
平成5年	11,704,331 (100.0)	2,669,675 (22.8)	2,531,472 (21.6)	2,083,886 (17.8)	1,314,717 (11.2)	830,917 (7.1)	176,584 (1.5)	0 (-)	2,097,080 (17.9)	3,925,071	15,629,402	11,452,722	4,176,681
平成6年	12,520,544 (100.0)	2,639,550 (21.1)	2,874,101 (23.0)	1,983,270 (15.8)	1,235,370 (9.9)	1,566,377 (12.5)	131,055 (1.0)	1,583,107 (12.6)	507,665 (4.1)	4,105,887	16,626,430	11,779,330	4,847,100
平成7年	14,918,194 (100.0)	2,094,879 (14.0)	3,974,982 (26.6)	1,403,311 (9.4)	2,636,858 (17.7)	1,669,137 (11.2)	222,636 (1.5)	2,575,050 (17.3)	341,341 (2.3)	4,799,528	19,717,722	14,978,575	4,739,147
平成8年	14,086,677 (100.0)	2,303,393 (16.4)	3,215,876 (22.8)	1,378,724 (9.8)	1,894,508 (13.4)	1,875,783 (13.3)	95,415 (0.7)	2,981,283 (21.2)	341,694 (2.4)	4,678,435	18,765,112	13,813,871	4,951,241
平成9年	11,652,206 (100.0)	2,384,051 (20.5)	2,612,587 (22.4)	1,166,779 (10.0)	1,557,281 (13.4)	1,949,879 (16.7)	70,596 (0.6)	1,657,745 (14.2)	253,288 (2.2)	4,880,897	16,533,103	11,575,525	4,957,578
平成10年	14,045,637 (100.0)	2,413,242 (17.2)	3,217,091 (22.9)	1,160,552 (8.3)	1,799,935 (12.8)	2,114,335 (15.1)	128,776 (0.9)	2,783,563 (19.8)	428,144 (3.0)	4,838,377	18,884,014	13,531,117	5,352,897
平成11年	14,158,482 (100.0)	2,103,840 (14.9)	3,878,366 (27.4)	1,285,224 (9.1)	1,893,430 (13.4)	1,819,637 (12.9)	138,686 (1.0)	2,635,668 (18.6)	403,631 (2.9)	5,222,541	19,381,023	14,340,308	5,040,716
平成12年	13,615,843 (100.0)	2,025,471 (14.9)	3,286,543 (24.1)	813,245 (6.0)	1,991,513 (14.6)	1,915,022 (14.1)	76,394 (0.6)	3,277,916 (24.1)	229,740 (1.7)	5,018,404	18,634,247	13,757,235	4,877,012
平成13年	12,874,496 (100.0)	1,946,663 (15.1)	2,981,082 (23.2)	655,776 (5.1)	1,638,376 (12.7)	2,085,441 (16.2)	230,383 (1.8)	3,131,731 (24.3)	205,044 (1.6)	4,859,686	17,734,182	13,074,346	4,659,836
平成14年	12,053,503 (100.0)	1,941,875 (16.1)	2,710,429 (22.5)	599,117 (5.0)	1,395,626 (11.6)	2,010,701 (16.7)	134,295 (1.1)	3,001,096 (24.9)	260,365 (2.2)	4,617,113	16,670,617	11,802,700	4,867,917
平成15年	14,103,155 (100.0)	1,700,532 (12.1)	3,868,564 (27.4)	678,149 (4.8)	2,370,034 (16.8)	1,653,382 (11.7)	105,916 (0.8)	3,445,980 (24.4)	280,102 (2.0)	4,813,463	18,916,618	14,389,243	4,527,375
平成16年	11,966,656 (100.0)	1,478,839 (12.4)	2,768,296 (23.1)	502,560 (4.2)	1,794,837 (15.0)	2,117,681 (17.7)	122,743 (1.0)	3,083,573 (25.8)	97,712 (0.8)	4,502,021	16,468,678	11,820,668	4,648,010

項目 区分	本年収入額 ①	党費又は 会費	寄附金額				事業収入	借入金収入	交付金収入	その他の 収入	前年繰越額 ②	収入総額 ③=①+②	支出総額 ④	翌年繰越額 ③-④
			個人	団体	政治団体	政党匿名								
平成17年	11,554,092 (100.0)	1,365,762 (11.8)	2,777,735 (24.0)	613,332 (5.3)	1,831,104 (15.8)	197 (0.0)	1,739,809 (15.1)	133,702 (1.2)	2,968,021 (25.7)	124,430 (1.1)	4,631,188	11,674,864	4,510,417	
平成18年	10,831,275 (100.0)	1,387,996 (12.8)	2,521,819 (23.3)	484,244 (4.5)	1,412,465 (13.0)	196 (0.0)	1,966,539 (18.2)	163,963 (1.5)	2,784,288 (25.7)	109,766 (1.0)	4,405,167	10,512,290	4,724,152	
平成19年	11,994,774 (100.0)	1,295,185 (10.8)	3,386,737 (28.2)	490,910 (4.1)	1,726,962 (14.4)	401 (0.0)	1,559,379 (13.0)	150,003 (1.3)	3,178,426 (26.5)	206,770 (1.7)	4,712,886	12,458,153	4,249,506	
平成20年	9,876,221 (100.0)	1,172,624 (11.9)	2,286,845 (23.2)	419,968 (4.3)	1,355,518 (13.7)	442 (0.0)	1,494,614 (15.1)	124,172 (1.3)	2,918,128 (29.5)	103,911 (1.1)	4,201,427	9,736,231	4,341,418	
平成21年	10,000,103 (100.0)	1,055,186 (10.6)	2,375,185 (23.8)	421,655 (4.2)	1,510,183 (15.1)	186 (0.0)	1,102,048 (11.0)	141,632 (1.4)	3,103,496 (31.0)	290,531 (2.9)	4,201,467	10,013,876	4,187,694	
平成22年	9,348,779 (100.0)	1,077,104 (11.5)	2,412,208 (25.8)	324,191 (3.5)	1,210,455 (12.9)	477 (0.0)	1,289,405 (13.8)	146,691 (1.6)	2,567,703 (27.5)	320,543 (3.4)	4,154,897	9,147,653	4,356,023	
平成23年	9,682,445 (100.0)	1,022,931 (10.6)	2,785,419 (28.8)	257,481 (2.7)	1,326,241 (13.7)	0 (-)	1,172,517 (12.1)	169,224 (1.7)	2,650,857 (27.4)	297,775 (3.1)	4,337,589	9,915,693	4,104,340	
平成24年	9,083,406 (100.0)	986,098 (10.9)	1,989,339 (21.9)	239,905 (2.6)	1,322,611 (14.6)	0 (-)	1,178,041 (13.0)	124,999 (1.4)	2,872,649 (31.6)	369,764 (4.1)	4,096,862	8,518,164	4,662,104	

参考 4-② 収支の推移 昭和62年以降（政党の支部）

※（ ）内は、本年收入額に占める比率である。 ※ 四捨五入のため計と一致しない場合がある。

[単位：千円・%]

区分	項目	本年收入額 ①	党費又は 会費	寄附金額				事業収入	借入金収入	交付金収入	その他の 収入	前年繰越額 ②	収入総額 ③=①+②	支出総額 ④	翌年繰越額 ③-④
				個人	団体	政治団体	政党匿名								
昭和62年		4,495,162 (100.0)	682,449 (15.2)	1,505,881 (33.5)	62,534 (1.4)	89,162 (2.0)	89,162 (2.0)	688,318 (15.3)	218,052 (4.9)	0 (-)	1,248,766 (27.8)	5,537,683	4,648,081	889,602	
昭和63年		4,756,133 (100.0)	960,894 (20.2)	1,371,385 (28.8)	96,336 (2.0)	206,502 (4.3)	206,502 (4.3)	830,940 (17.5)	8,210 (0.2)	0 (-)	1,281,866 (27.0)	5,643,205	4,516,539	1,126,666	
平成元年		5,006,928 (100.0)	767,923 (15.3)	1,501,587 (30.0)	61,689 (1.2)	175,575 (3.5)	175,575 (3.5)	344,548 (6.9)	10,330 (0.2)	0 (-)	2,145,275 (42.8)	6,133,949	5,248,315	885,635	
平成2年		4,581,312 (100.0)	859,720 (18.8)	1,489,171 (32.5)	45,859 (1.0)	194,262 (4.2)	194,262 (4.2)	246,201 (5.4)	6,170 (0.1)	0 (-)	1,739,928 (38.0)	5,460,158	4,456,738	1,003,419	
平成3年		5,492,845 (100.0)	1,059,517 (19.3)	1,752,338 (31.9)	127,710 (2.3)	221,559 (4.0)	221,559 (4.0)	210,230 (3.8)	130,297 (2.4)	0 (-)	1,991,194 (36.3)	6,499,316	5,502,650	996,666	
平成4年		5,023,658 (100.0)	934,139 (18.6)	1,648,863 (32.8)	151,077 (3.0)	208,669 (4.2)	208,669 (4.2)	220,582 (4.4)	19,285 (0.4)	0 (-)	1,841,042 (36.6)	6,019,884	4,880,386	1,139,497	
平成5年		4,655,551 (100.0)	787,074 (16.9)	1,570,942 (33.7)	72,235 (1.6)	221,601 (4.8)	221,601 (4.8)	180,602 (3.9)	8,366 (0.2)	0 (-)	1,814,731 (39.0)	5,792,430	4,556,950	1,235,479	
平成6年		4,922,287 (100.0)	834,314 (16.9)	1,713,405 (34.8)	42,987 (0.9)	67,940 (1.4)	67,940 (1.4)	429,705 (8.7)	17,647 (0.4)	1,567,804 (31.9)	248,435 (5.0)	6,158,492	4,837,204	1,321,288	
平成7年		6,436,811 (100.0)	760,944 (11.8)	1,733,200 (26.9)	227,513 (3.5)	460,634 (7.2)	460,634 (7.2)	610,504 (9.5)	7,705 (0.1)	2,541,779 (39.5)	94,532 (1.5)	7,625,249	6,291,179	1,334,070	
平成8年		6,573,330 (100.0)	754,990 (11.5)	1,779,687 (27.1)	278,591 (4.2)	227,645 (3.5)	227,645 (3.5)	513,122 (7.8)	31,691 (0.5)	2,916,682 (44.4)	70,922 (1.1)	7,905,726	6,645,314	1,260,413	
平成9年		4,787,044 (100.0)	858,189 (17.9)	1,422,605 (29.7)	110,460 (2.3)	218,297 (4.6)	218,297 (4.6)	471,885 (9.9)	41,709 (0.9)	1,604,974 (33.5)	58,925 (1.2)	6,050,216	4,721,184	1,329,032	
平成10年		6,136,385 (100.0)	911,051 (14.8)	1,757,528 (28.6)	85,674 (1.4)	163,814 (2.7)	163,814 (2.7)	333,547 (5.4)	58,440 (1.0)	2,711,726 (44.2)	114,604 (1.9)	7,359,299	5,818,367	1,540,932	
平成11年		5,997,277 (100.0)	740,908 (12.4)	1,755,262 (29.3)	84,154 (1.4)	176,533 (2.9)	176,533 (2.9)	340,040 (5.7)	59,090 (1.0)	2,586,401 (43.1)	254,889 (4.3)	7,493,684	6,200,268	1,293,415	
平成12年		7,214,077 (100.0)	739,206 (10.2)	1,804,246 (25.0)	750,131 (10.4)	357,549 (5.0)	357,549 (5.0)	359,617 (5.0)	32,900 (0.5)	3,094,242 (42.9)	76,186 (1.1)	8,496,408	7,030,934	1,465,475	
平成13年		7,129,525 (100.0)	648,050 (9.1)	1,832,165 (25.7)	655,726 (9.2)	232,556 (3.3)	232,556 (3.3)	551,912 (7.7)	71,158 (1.0)	3,075,816 (43.1)	62,142 (0.9)	8,613,581	7,215,606	1,397,976	
平成14年		6,479,588 (100.0)	671,270 (10.4)	1,550,826 (23.9)	599,117 (9.2)	156,373 (2.4)	156,373 (2.4)	378,469 (5.8)	81,635 (1.3)	2,900,765 (44.8)	141,133 (2.2)	7,873,990	6,401,903	1,472,087	
平成15年		7,889,260 (100.0)	626,624 (7.9)	2,346,748 (29.7)	678,049 (8.6)	362,295 (4.6)	362,295 (4.6)	304,564 (3.9)	49,600 (0.6)	3,321,960 (42.1)	198,923 (2.5)	9,358,155	7,891,530	1,466,625	
平成16年		6,617,734 (100.0)	571,655 (8.6)	1,781,867 (26.9)	502,560 (7.6)	142,971 (2.2)	142,971 (2.2)	553,933 (8.4)	95,660 (1.4)	2,921,241 (44.1)	47,431 (0.7)	8,088,696	6,450,352	1,638,344	

項目 区分	本年収入額 ①	党費又は 会費	寄附金額				事業収入	借入金収入	交付金収入	その他の 収入	前年繰越額 ②	収入総額 ③=①+②	支出総額 ④	翌年繰越額 ③-④
			個人	団体	政治団体	政党匿名								
平成17年	6,586,592 (100.0)	550,755 (8.4)	1,798,368 (27.3)	613,332 (9.3)	258,707 (3.9)	197 (0.0)	397,088 (6.0)	88,862 (1.3)	2,831,542 (43.0)	47,741 (0.7)	1,625,562	8,212,154	6,604,437	1,607,717
平成18年	6,017,805 (100.0)	547,798 (9.1)	1,530,352 (25.4)	484,244 (8.0)	174,964 (2.9)	196 (0.0)	454,952 (7.6)	94,124 (1.6)	2,690,768 (44.7)	40,407 (0.7)	1,601,776	7,619,581	5,879,980	1,739,600
平成19年	7,209,457 (100.0)	498,835 (6.9)	2,316,866 (32.1)	490,910 (6.8)	241,540 (3.4)	401 (0.0)	361,534 (5.0)	79,586 (1.1)	3,100,030 (43.0)	119,754 (1.7)	1,750,156	8,959,614	7,482,474	1,477,140
平成20年	5,466,816 (100.0)	475,762 (8.1)	1,465,347 (25.0)	419,968 (7.2)	178,466 (3.0)	442 (0.0)	368,801 (6.3)	78,301 (1.3)	2,838,863 (48.4)	40,866 (0.7)	1,470,828	7,337,644	5,861,946	1,475,698
平成21年	6,142,273 (100.0)	414,525 (6.7)	1,541,941 (25.1)	421,655 (6.9)	268,360 (4.4)	186 (0.0)	320,665 (5.2)	69,932 (1.1)	3,024,367 (49.2)	80,643 (1.3)	1,470,060	7,612,333	6,011,481	1,600,852
平成22年	5,358,061 (100.0)	391,811 (7.3)	1,545,316 (28.8)	324,191 (6.1)	168,631 (3.1)	477 (0.0)	325,710 (6.1)	52,107 (1.0)	2,480,431 (46.3)	69,387 (1.3)	1,592,931	6,950,992	5,340,916	1,610,077
平成23年	5,466,055 (100.0)	372,884 (6.8)	1,732,037 (31.7)	257,481 (4.7)	116,781 (2.1)	0 (-)	288,712 (5.3)	51,156 (0.9)	2,560,169 (46.8)	86,835 (1.6)	1,594,092	7,060,146	5,599,524	1,460,622
平成24年	5,206,905 (100.0)	348,972 (6.7)	1,291,261 (24.8)	239,707 (4.6)	226,310 (4.3)	0 (-)	242,133 (4.7)	47,310 (0.9)	2,747,861 (52.8)	63,351 (1.2)	1,454,283	6,661,189	4,946,737	1,714,452

参考 4-③ 収支の推移 昭和62年以降（その他の政治団体）

※（ ）内は、本年収入額に占める比率である。 ※ 四捨五入のため計と一致しない場合がある。

〔単位：千円・％〕

区分	項目	本年収入額 ①	党費又は 会費	寄附金額				事業収入	借入金収入	交付金収入	その他の 収入	前年繰越額 ②	収入総額 ③=①+②	支出総額 ④	翌年繰越額 ③-④
				個人	団体	政治団体	政党匿名 計								
昭和62年		6,456,081 (100.0)	1,566,481 (24.3)	1,233,189 (19.1)	1,701,145 (26.3)	1,234,393 (19.1)	0 (—)	466,485 (7.2)	98,767 (1.5)	0 (—)	155,622 (2.4)	8,376,551	6,717,996	1,658,555	
昭和63年		6,043,804 (100.0)	1,739,789 (28.8)	976,530 (16.2)	1,493,527 (24.7)	1,199,617 (19.8)	0 (—)	529,747 (8.8)	38,642 (0.6)	0 (—)	65,951 (1.1)	7,689,571	5,364,985	2,324,586	
平成元年		6,113,821 (100.0)	1,736,889 (28.4)	985,170 (16.1)	1,651,008 (27.0)	866,433 (14.2)	0 (—)	628,703 (10.3)	99,093 (1.6)	0 (—)	146,525 (2.4)	8,455,252	6,142,759	2,312,492	
平成2年		6,466,255 (100.0)	1,796,802 (27.8)	1,192,817 (18.4)	1,806,470 (27.9)	802,248 (12.4)	0 (—)	693,645 (10.7)	53,059 (0.8)	0 (—)	121,213 (1.9)	8,711,481	6,073,121	2,638,360	
平成3年		7,528,474 (100.0)	1,767,459 (23.5)	1,185,971 (15.8)	2,300,502 (30.6)	1,417,845 (18.8)	0 (—)	587,668 (7.8)	78,648 (1.0)	0 (—)	190,382 (2.5)	10,189,387	7,510,835	2,678,553	
平成4年		6,493,349 (100.0)	1,838,727 (28.3)	993,692 (15.3)	1,713,872 (26.4)	981,686 (15.1)	0 (—)	691,559 (10.7)	43,007 (0.7)	0 (—)	230,806 (3.6)	9,176,409	6,283,261	2,893,149	
平成5年		7,048,781 (100.0)	1,882,601 (26.7)	960,530 (13.6)	2,011,652 (28.5)	1,093,116 (15.5)	0 (—)	650,315 (9.2)	168,218 (2.4)	0 (—)	282,349 (4.0)	9,836,973	6,895,771	2,941,201	
平成6年		7,598,257 (100.0)	1,805,236 (23.8)	1,160,696 (15.3)	1,940,283 (25.5)	1,167,430 (15.4)	0 (—)	1,136,672 (15.0)	113,408 (1.5)	15,303 (0.2)	259,230 (3.4)	10,467,938	6,942,127	3,525,812	
平成7年		8,481,383 (100.0)	1,333,935 (15.7)	2,241,782 (26.4)	1,175,798 (13.9)	2,176,224 (25.7)	0 (—)	1,058,633 (12.5)	214,931 (2.5)	33,271 (0.4)	246,809 (2.9)	12,092,473	8,687,396	3,405,077	
平成8年		7,513,347 (100.0)	1,548,403 (20.6)	1,436,189 (19.1)	1,100,133 (14.6)	1,666,864 (22.2)	0 (—)	1,362,661 (18.1)	63,725 (0.8)	64,601 (0.9)	270,772 (3.6)	10,859,386	7,168,557	3,690,829	
平成9年		6,865,162 (100.0)	1,525,862 (22.2)	1,189,982 (17.3)	1,056,320 (15.4)	1,338,984 (19.5)	0 (—)	1,477,994 (21.5)	28,887 (0.4)	52,771 (0.8)	194,363 (2.8)	10,482,887	6,854,341	3,628,546	
平成10年		7,909,253 (100.0)	1,502,190 (19.0)	1,459,563 (18.5)	1,074,877 (13.6)	1,636,121 (20.7)	0 (—)	1,780,788 (22.5)	70,336 (0.9)	71,837 (0.9)	313,540 (4.0)	11,524,715	7,712,751	3,811,965	
平成11年		8,161,205 (100.0)	1,362,932 (16.7)	2,123,103 (26.0)	1,201,070 (14.7)	1,716,897 (21.0)	0 (—)	1,479,597 (18.1)	79,596 (1.0)	49,267 (0.6)	148,742 (1.8)	11,887,340	8,140,039	3,747,300	
平成12年		6,401,765 (100.0)	1,286,265 (20.1)	1,482,296 (23.2)	63,114 (1.0)	1,633,964 (25.5)	0 (—)	1,555,406 (24.3)	43,494 (0.7)	183,673 (2.9)	153,554 (2.4)	10,137,839	6,726,301	3,411,537	
平成13年		5,744,971 (100.0)	1,298,614 (22.6)	1,148,916 (20.0)	50 (0.0)	1,405,820 (24.5)	0 (—)	1,533,529 (26.7)	159,224 (2.8)	55,915 (1.0)	142,902 (2.5)	9,120,601	5,858,740	3,261,860	
平成14年		5,573,915 (100.0)	1,270,605 (22.8)	1,159,603 (20.8)	0 (—)	1,239,253 (22.2)	0 (—)	1,632,232 (29.3)	52,660 (0.9)	100,331 (1.8)	119,232 (2.1)	8,796,627	5,400,796	3,395,830	
平成15年		6,213,894 (100.0)	1,073,908 (17.3)	1,521,816 (24.5)	100 (0.0)	2,007,739 (32.3)	0 (—)	1,348,818 (21.7)	56,316 (0.9)	124,020 (2.0)	81,178 (1.3)	9,558,463	6,497,714	3,060,749	
平成16年		5,348,923 (100.0)	907,184 (17.0)	986,429 (18.4)	0 (—)	1,651,866 (30.9)	0 (—)	1,563,748 (29.2)	27,083 (0.5)	162,332 (3.0)	50,281 (0.9)	8,379,981	5,370,316	3,009,665	

項目 区分	本年収入額 ①	党費又は 会費	寄附金額				事業収入	借入金収入	交付金収入	その他の 収入	前年繰越額 ②	収入総額 ③=①+②	支出総額 ④	翌年繰越額 ③-④
			個人	団体	政治団体	政党匿名								
平成17年	4,967,500 (100.0)	815,007 (16.4)	979,367 (19.7)	0 (-)	1,572,397 (31.7)	0 (-)	1,342,721 (27.0)	44,840 (0.9)	136,479 (2.7)	76,689 (1.5)	3,005,626	5,070,426	2,902,700	
平成18年	4,813,470 (100.0)	840,198 (17.5)	991,467 (20.6)	0 (-)	1,237,501 (25.7)	0 (-)	1,511,586 (31.4)	69,839 (1.5)	93,520 (1.9)	69,359 (1.4)	2,803,392	4,632,310	2,984,551	
平成19年	4,785,316 (100.0)	796,350 (16.6)	1,069,870 (22.4)	0 (-)	1,485,422 (31.0)	0 (-)	1,197,845 (25.0)	70,417 (1.5)	78,396 (1.6)	87,016 (1.8)	2,962,730	4,975,680	2,772,366	
平成20年	4,009,406 (100.0)	696,862 (17.4)	821,498 (20.5)	0 (-)	1,177,051 (29.4)	0 (-)	1,125,813 (28.1)	45,871 (1.1)	79,265 (2.0)	63,046 (1.6)	2,730,599	3,874,285	2,865,719	
平成21年	3,857,830 (100.0)	640,662 (16.6)	833,243 (21.6)	0 (-)	1,241,824 (32.2)	0 (-)	781,383 (20.3)	71,700 (1.9)	79,129 (2.1)	209,888 (5.4)	2,731,407	4,002,395	2,586,842	
平成22年	3,990,718 (100.0)	685,293 (17.2)	866,893 (21.7)	0 (-)	1,041,825 (26.1)	0 (-)	963,696 (24.1)	94,584 (2.4)	87,272 (2.2)	251,156 (6.3)	2,561,966	3,806,737	2,745,946	
平成23年	4,216,390 (100.0)	650,046 (15.4)	1,053,381 (25.0)	0 (-)	1,209,460 (28.7)	0 (-)	883,805 (21.0)	118,069 (2.8)	90,688 (2.2)	210,940 (5.0)	2,743,497	4,316,169	2,643,718	
平成24年	3,876,501 (100.0)	637,126 (16.4)	698,078 (18.0)	198 (0.0)	1,096,301 (28.3)	0 (-)	935,907 (24.1)	77,689 (2.0)	124,789 (3.2)	306,413 (7.9)	2,642,579	3,571,427	2,947,652	

参考 4-④ 収支の推移 昭和62年以降 (日本共産党)

※ () 内は、本年收入額に占める比率である。 ※ 四捨五入のため計と一致しない場合がある。

[単位：千円・%]

区分	項目	本年收入額 ①	党費又は 会費	寄附金額				事業収入	借入金収入	交付金収入	その他の 収入	前年繰越額 ②	収入総額 ③=①+②	支出総額 ④	翌年繰越額 ③-④
				個人	団体	政治団体	政党匿名								
昭和62年		2,572,972 (100.0)	525,023 (20.4)	938,072 (36.5)	0 (-)	0 (-)	0 (-)	349,370 (13.6)	8,750 (0.3)	0 (-)	751,757 (29.2)	197,449	2,770,421	2,620,442	149,979
昭和63年		2,429,769 (100.0)	550,276 (22.6)	799,513 (32.9)	0 (-)	2,106 (0.1)	0 (-)	400,554 (16.5)	3,650 (0.2)	0 (-)	673,670 (27.7)	149,979	2,579,748	2,358,159	221,589
平成元年		2,926,658 (100.0)	558,719 (19.1)	905,018 (30.9)	0 (-)	0 (-)	0 (-)	28,615 (1.0)	0 (-)	0 (-)	1,434,305 (49.0)	221,589	3,148,247	2,895,091	253,156
平成2年		2,819,624 (100.0)	570,256 (20.2)	896,043 (31.8)	0 (-)	0 (-)	0 (-)	45,973 (1.6)	5,000 (0.2)	0 (-)	1,302,352 (46.2)	253,156	3,072,780	2,750,791	321,988
平成3年		3,166,234 (100.0)	576,682 (18.2)	1,105,211 (34.9)	0 (-)	0 (-)	0 (-)	17,669 (0.6)	0 (-)	0 (-)	1,466,672 (46.3)	321,988	3,488,222	3,262,522	225,700
平成4年		3,040,873 (100.0)	578,306 (19.0)	1,054,309 (34.7)	0 (-)	0 (-)	0 (-)	27,048 (0.9)	12,400 (0.4)	0 (-)	1,368,810 (45.0)	225,700	3,266,573	3,006,708	259,865
平成5年		3,008,841 (100.0)	581,967 (19.3)	1,051,713 (35.0)	0 (-)	0 (-)	0 (-)	26,663 (0.9)	5,000 (0.2)	0 (-)	1,343,498 (44.7)	259,865	3,268,706	2,974,932	293,774
平成6年		3,036,620 (100.0)	584,785 (19.3)	1,130,492 (37.2)	0 (-)	0 (-)	0 (-)	27,972 (0.9)	15,200 (0.5)	1,257,885 (41.4)	20,285 (0.7)	293,874	3,330,494	2,941,999	388,495
平成7年		3,340,826 (100.0)	574,939 (17.2)	1,255,644 (37.6)	0 (-)	0 (-)	0 (-)	12,001 (0.4)	0 (-)	1,433,954 (42.9)	64,288 (1.9)	388,495	3,729,321	3,453,432	275,889
平成8年		3,197,637 (100.0)	583,577 (18.3)	1,087,153 (34.0)	0 (-)	0 (-)	0 (-)	26,761 (0.8)	2,000 (0.1)	1,454,268 (45.5)	43,878 (1.4)	275,889	3,473,526	3,142,869	330,657
平成9年		2,799,463 (100.0)	584,799 (20.9)	965,652 (34.5)	0 (-)	0 (-)	0 (-)	24,547 (0.9)	36,000 (1.3)	1,156,367 (41.3)	32,097 (1.1)	330,657	3,130,120	2,693,251	436,869
平成10年		3,226,627 (100.0)	576,579 (17.9)	1,204,208 (37.3)	0 (-)	0 (-)	0 (-)	21,216 (0.7)	36,010 (1.1)	1,303,110 (40.4)	85,504 (2.6)	436,869	3,663,497	3,258,217	405,280
平成11年		3,680,547 (100.0)	553,915 (15.0)	1,293,112 (35.1)	0 (-)	0 (-)	0 (-)	23,314 (0.6)	40,750 (1.1)	1,542,952 (41.9)	226,506 (6.2)	405,280	4,085,827	3,750,355	335,472
平成12年		3,370,138 (100.0)	539,122 (16.0)	1,173,553 (34.8)	0 (-)	0 (-)	0 (-)	12,488 (0.4)	12,000 (0.4)	1,578,243 (46.8)	54,733 (1.6)	335,472	3,705,610	3,334,829	370,781
平成13年		3,773,734 (100.0)	518,238 (13.7)	1,076,639 (28.5)	0 (-)	0 (-)	0 (-)	31,966 (0.8)	67,900 (1.8)	2,033,873 (53.9)	45,117 (1.2)	370,781	4,144,514	3,719,091	425,424
平成14年		3,798,798 (100.0)	497,108 (13.1)	992,132 (26.1)	0 (-)	0 (-)	0 (-)	58,612 (1.5)	76,500 (2.0)	2,042,965 (53.8)	131,480 (3.5)	425,424	4,224,222	3,798,701	425,521
平成15年		3,941,570 (100.0)	480,680 (12.2)	1,313,670 (33.3)	0 (-)	497 (0.0)	0 (-)	14,243 (0.4)	41,900 (1.1)	1,907,765 (48.4)	182,815 (4.6)	425,521	4,367,091	3,970,237	396,854
平成16年		3,372,706 (100.0)	432,779 (12.8)	1,023,832 (30.4)	0 (-)	415 (0.0)	0 (-)	41,311 (1.2)	87,310 (2.6)	1,754,862 (52.0)	32,196 (1.0)	396,854	3,769,559	3,374,050	395,510

項目 区分	本年収入額 ①	党費又は 会費	寄附金額				事業収入	借入金収入	交付金収入	その他の 収入	前年繰越額 ②	収入総額 ③=①+②	支出総額 ④	翌年繰越額 ③-④
			個人	団体	政治団体	政党匿名								
平成17年	3,164,523 (100.0)	412,751 (13.0)	999,441 (31.6)	0 (-)	0 (-)	197 (0.0)	10,180 (0.3)	67,990 (2.1)	1,643,152 (51.9)	30,813 (1.0)	395,510	3,560,032	3,141,567	418,466
平成18年	2,991,108 (100.0)	398,995 (13.3)	889,047 (29.7)	0 (-)	0 (-)	196 (0.0)	41,037 (1.4)	75,250 (2.5)	1,564,831 (52.3)	21,752 (0.7)	418,466	3,409,573	2,975,423	434,150
平成19年	3,246,812 (100.0)	372,703 (11.5)	1,113,643 (34.3)	0 (-)	0 (-)	401 (0.0)	9,385 (0.3)	41,500 (1.3)	1,645,676 (50.7)	63,504 (2.0)	434,279	3,681,091	3,279,915	401,176
平成20年	2,805,397 (100.0)	353,596 (12.6)	881,602 (31.4)	0 (-)	0 (-)	442 (0.0)	11,695 (0.4)	24,300 (0.9)	1,507,858 (53.7)	25,904 (0.9)	401,176	3,206,573	2,753,087	453,486
平成21年	2,667,875 (100.0)	330,603 (12.4)	825,677 (30.9)	0 (-)	0 (-)	185 (0.0)	12,385 (0.5)	11,960 (0.4)	1,440,514 (54.0)	46,551 (1.7)	453,486	3,121,361	2,687,080	434,281
平成22年	2,667,263 (100.0)	310,311 (11.6)	857,203 (32.1)	0 (-)	0 (-)	477 (0.0)	19,485 (0.7)	12,800 (0.5)	1,434,764 (53.8)	32,224 (1.2)	434,281	3,101,545	2,608,340	493,204
平成23年	2,759,229 (100.0)	295,059 (10.7)	948,175 (34.4)	0 (-)	0 (-)	0 (-)	9,540 (0.3)	23,200 (0.8)	1,424,571 (51.6)	58,683 (2.1)	493,204	3,252,433	2,812,782	439,651
平成24年	2,376,785 (100.0)	278,142 (11.7)	728,568 (30.7)	0 (-)	0 (-)	0 (-)	10,784 (0.5)	10,820 (0.5)	1,310,083 (55.1)	38,388 (1.6)	438,745	2,815,530	2,371,678	443,852

参考 4-⑤ 収支の推移 昭和62年以降 (自由民主党)

※ () 内は、本年收入額に占める比率である。 ※ 四捨五入のため計と一致しない場合がある。

[単位：千円・%]

区分	項目	本年收入額 ①	党費又は 会費	寄附金額				事業収入	借入金収入	交付金収入	その他の 収入	前年繰越額 ②	収入総額 ③=①+②	支出総額 ④	翌年繰越額 ③-④
				個人	団体	政治団体	政党匿名								
昭和62年		890,039 (100.0)	107,671 (12.1)	40,562 (4.6)	35,967 (4.0)	68,298 (7.7)	0 (-)	169,054 (19.0)	209,209 (23.5)	0 (-)	380,116	1,270,155	736,660	533,495	
昭和63年		1,317,898 (100.0)	347,005 (26.3)	35,807 (2.7)	69,042 (5.2)	193,492 (14.7)	0 (-)	261,636 (19.9)	560 (0.0)	0 (-)	531,112	1,849,010	1,231,450	617,560	
平成元年		885,816 (100.0)	148,019 (16.7)	42,629 (4.8)	50,305 (5.7)	92,905 (10.5)	0 (-)	227,442 (25.7)	330 (0.0)	0 (-)	617,925	1,503,742	1,116,621	387,121	
平成2年		682,622 (100.0)	228,463 (33.5)	84,561 (12.4)	15,793 (2.3)	165,701 (24.3)	0 (-)	27,327 (4.0)	1,170 (0.2)	0 (-)	381,324	1,063,946	654,408	409,538	
平成3年		1,300,070 (100.0)	425,017 (32.7)	151,724 (11.7)	108,190 (8.3)	206,495 (15.9)	0 (-)	11,699 (0.9)	130,297 (10.0)	0 (-)	413,310	1,713,380	1,171,886	541,495	
平成4年		947,490 (100.0)	259,895 (27.4)	114,125 (12.0)	143,097 (15.1)	197,097 (20.8)	0 (-)	12,953 (1.4)	6,885 (0.7)	0 (-)	540,850	1,488,340	913,709	574,631	
平成5年		606,514 (100.0)	164,280 (27.1)	88,533 (14.6)	52,744 (8.7)	166,895 (27.5)	0 (-)	4,724 (0.8)	3,366 (0.6)	0 (-)	573,200	1,179,715	620,532	559,182	
平成6年		560,938 (100.0)	187,383 (33.4)	80,092 (14.3)	19,627 (3.5)	27,991 (5.0)	0 (-)	109,148 (19.5)	796 (0.1)	89,291 (15.9)	559,201	1,120,140	541,789	578,351	
平成7年		1,092,476 (100.0)	172,118 (15.8)	102,080 (9.3)	179,927 (16.5)	82,241 (7.5)	0 (-)	131,219 (12.0)	681 (0.1)	404,004 (37.0)	576,523	1,668,999	1,179,709	489,290	
平成8年		1,359,706 (100.0)	155,002 (11.4)	214,271 (15.8)	195,026 (14.3)	97,783 (7.2)	0 (-)	161,038 (11.8)	5,616 (0.4)	516,943 (38.0)	487,970	1,847,676	1,339,799	507,877	
平成9年		850,531 (100.0)	253,819 (29.8)	115,184 (13.5)	66,259 (7.8)	58,485 (6.9)	0 (-)	144,852 (17.0)	1,901 (0.2)	201,738 (23.7)	505,515	1,356,047	807,773	548,274	
平成10年		1,337,554 (100.0)	300,935 (22.5)	200,428 (15.0)	47,841 (3.6)	83,315 (6.2)	0 (-)	147,074 (11.0)	1,430 (0.1)	547,339 (40.9)	549,266	1,886,820	1,255,485	631,335	
平成11年		817,056 (100.0)	166,880 (20.4)	118,965 (14.6)	49,308 (6.0)	57,980 (7.1)	0 (-)	113,792 (13.9)	18,340 (2.2)	273,908 (33.5)	640,725	1,457,782	987,087	470,695	
平成12年		1,745,439 (100.0)	194,970 (11.2)	186,088 (10.7)	501,413 (28.7)	207,166 (11.9)	0 (-)	140,338 (8.0)	16,700 (1.0)	487,155 (27.9)	461,029	2,206,468	1,559,089	647,379	
平成13年		1,601,355 (100.0)	120,662 (7.5)	192,785 (12.0)	451,674 (28.2)	125,374 (7.8)	0 (-)	245,567 (15.3)	80 (0.0)	459,553 (28.7)	665,310	2,266,665	1,637,458	629,207	
平成14年		1,306,872 (100.0)	164,545 (12.6)	208,385 (15.9)	417,236 (31.9)	81,747 (6.3)	0 (-)	113,184 (8.7)	500 (0.0)	314,907 (24.1)	631,298	1,938,170	1,220,145	718,024	
平成15年		1,765,940 (100.0)	135,818 (7.7)	335,882 (19.0)	459,562 (26.0)	155,839 (8.8)	0 (-)	170,434 (9.7)	5,800 (0.3)	493,107 (27.9)	720,290	2,486,230	1,825,168	661,062	
平成16年		1,613,062 (100.0)	127,273 (7.9)	277,430 (17.2)	356,142 (22.1)	65,295 (4.0)	0 (-)	251,981 (15.6)	2,500 (0.2)	525,588 (32.6)	659,027	2,272,089	1,485,075	787,015	

項目 区分	本年収入額 ①	党費又は 会費	寄附金額				事業収入	借入金収入	交付金収入	その他の 収入	前年繰越額 ②	収入総額 ③=①+②	支出総額 ④	翌年繰越額 ③-④
			個人	団体	政治団体	政党匿名								
平成17年	1,810,030 (100.0)	125,268 (6.9)	281,204 (15.5)	415,215 (22.9)	124,310 (6.9)	0 (-)	257,986 (14.3)	9,622 (0.5)	583,738 (32.3)	12,687 (0.7)	787,655	1,806,114	791,570	
平成18年	1,673,639 (100.0)	130,790 (7.8)	288,907 (17.3)	371,248 (22.2)	156,854 (9.4)	0 (-)	216,094 (12.9)	18,674 (1.1)	476,064 (28.4)	15,009 (0.9)	782,820	1,649,809	806,651	
平成19年	1,851,575 (100.0)	114,566 (6.2)	337,712 (18.2)	377,992 (20.4)	149,946 (8.1)	0 (-)	221,097 (11.9)	5,000 (0.3)	628,548 (33.9)	16,714 (0.9)	815,578	1,932,736	734,416	
平成20年	1,531,436 (100.0)	110,159 (7.2)	277,557 (18.1)	299,121 (19.5)	121,811 (8.0)	0 (-)	194,676 (12.7)	27,408 (1.8)	491,898 (32.1)	8,807 (0.6)	728,105	1,556,738	702,803	
平成21年	1,661,677 (100.0)	70,034 (4.2)	314,338 (18.9)	283,223 (17.0)	138,006 (8.3)	0 (-)	148,893 (9.0)	26,119 (1.6)	665,150 (40.0)	15,926 (1.0)	698,096	1,684,059	675,726	
平成22年	1,066,119 (100.0)	64,849 (6.1)	267,252 (25.1)	207,502 (19.5)	49,301 (4.6)	0 (-)	140,134 (13.1)	5,268 (0.5)	308,437 (28.9)	23,376 (2.2)	670,716	1,118,923	617,912	
平成23年	815,491 (100.0)	60,148 (7.4)	211,583 (25.9)	155,789 (19.1)	43,475 (5.3)	0 (-)	128,218 (15.7)	3,400 (0.4)	196,620 (24.1)	16,258 (2.0)	607,400	939,462	483,429	
平成24年	980,711 (100.0)	52,557 (5.4)	185,079 (18.9)	146,359 (14.9)	70,891 (7.2)	0 (-)	124,602 (12.7)	10,000 (1.0)	373,820 (38.1)	17,404 (1.8)	476,814	876,853	580,672	

参考 4-⑥ 収支の推移 平成8年以降（民主党）

※（ ）内は、本年收入額に占める比率である。 ※ 四捨五入のため計と一致しない場合がある。

〔単位：千円・％〕

区分	項目	本年收入額 ①	党費又は 会費	寄附金額				事業収入	借入金収入	交付金収入	その他の 収入	前年繰越額 ②	収入総額 ③=①+②	支出総額 ④	翌年繰越額 ③-④
				個人	団体	政治団体	政党匿名								
平成8年		65,620 (100.0)	0 (-)	10,995 (16.8)	4,000 (6.1)	33,850 (51.6)	0 (-)	5,440 (8.3)	6,000 (9.1)	4,800 (7.3)	536 (0.8)	0	49,328	16,293	
平成9年		134,584 (100.0)	15,190 (11.3)	36,476 (27.1)	12,000 (8.9)	3,850 (2.9)	0 (-)	39,607 (29.4)	0 (-)	23,903 (17.8)	3,559 (2.6)	16,293	131,132	19,745	
平成10年		327,330 (100.0)	22,483 (6.9)	79,189 (24.2)	19,776 (6.0)	8,247 (2.5)	0 (-)	55,972 (17.1)	21,000 (6.4)	118,054 (36.1)	2,609 (0.8)	19,745	264,923	82,151	
平成11年		436,582 (100.0)	15,931 (3.6)	95,295 (21.8)	17,510 (4.0)	53,873 (12.3)	0 (-)	100,284 (23.0)	0 (-)	148,170 (33.9)	5,519 (1.3)	114,328	459,549	91,361	
平成12年		700,979 (100.0)	5,062 (0.7)	100,242 (14.3)	125,735 (17.9)	80,942 (11.5)	0 (-)	92,390 (13.2)	4,200 (0.6)	288,155 (41.1)	4,253 (0.6)	90,253	653,355	137,877	
平成13年		592,318 (100.0)	8,560 (1.4)	131,888 (22.3)	121,589 (20.5)	65,494 (11.1)	0 (-)	105,437 (17.8)	3,100 (0.5)	149,386 (25.2)	6,864 (1.2)	138,528	595,723	135,122	
平成14年		623,964 (100.0)	6,447 (1.0)	118,639 (19.0)	129,490 (20.8)	58,102 (9.3)	0 (-)	111,422 (17.9)	2,635 (0.4)	196,175 (31.4)	1,055 (0.2)	135,122	589,266	169,820	
平成15年		706,252 (100.0)	7,164 (1.0)	186,463 (26.4)	148,004 (21.0)	129,583 (18.3)	0 (-)	22,065 (3.1)	1,900 (0.3)	207,364 (29.4)	3,709 (0.5)	169,320	708,283	167,289	
平成16年		768,395 (100.0)	8,682 (1.1)	149,338 (19.4)	115,648 (15.1)	52,962 (6.9)	0 (-)	180,909 (23.5)	5,850 (0.8)	248,475 (32.3)	6,531 (0.8)	167,289	742,775	192,910	
平成17年		842,622 (100.0)	9,907 (1.2)	202,346 (24.0)	143,060 (17.0)	103,447 (12.3)	0 (-)	85,839 (10.2)	11,250 (1.3)	284,066 (33.7)	2,709 (0.3)	180,337	780,148	242,811	
平成18年		614,204 (100.0)	11,407 (1.9)	153,695 (25.0)	79,903 (13.0)	11,230 (1.8)	0 (-)	116,414 (19.0)	200 (0.0)	238,828 (38.9)	2,527 (0.4)	245,619	595,009	264,814	
平成19年		741,241 (100.0)	10,496 (1.4)	125,735 (17.0)	78,131 (10.5)	68,878 (9.3)	0 (-)	103,758 (14.0)	21,086 (2.8)	296,372 (40.0)	36,784 (5.0)	264,814	854,662	151,394	
平成20年		805,523 (100.0)	10,287 (1.3)	147,774 (18.3)	94,725 (11.8)	36,559 (4.5)	0 (-)	136,482 (16.9)	26,593 (3.3)	348,404 (43.3)	4,700 (0.6)	151,394	814,470	142,447	
平成21年		961,143 (100.0)	13,337 (1.4)	146,530 (15.2)	106,072 (11.0)	97,015 (10.1)	0 (-)	136,776 (14.2)	24,353 (2.5)	420,409 (43.7)	16,649 (1.7)	142,447	861,742	241,848	
平成22年		859,876 (100.0)	16,652 (1.9)	149,992 (17.4)	85,314 (9.9)	102,561 (11.9)	0 (-)	142,910 (16.6)	34,039 (4.0)	316,442 (36.8)	11,965 (1.4)	240,843	858,196	242,523	
平成23年		955,555 (100.0)	17,677 (1.8)	134,758 (14.1)	84,808 (8.9)	68,029 (7.1)	0 (-)	122,767 (12.8)	20,950 (2.2)	497,007 (52.0)	9,559 (1.0)	245,089	908,316	292,328	
平成24年		965,986 (100.0)	18,273 (1.9)	113,897 (11.8)	61,598 (6.4)	129,278 (13.4)	0 (-)	80,126 (8.3)	9,198 (1.0)	549,007 (56.8)	4,608 (0.5)	293,529	880,764	378,751	

参考 4-⑦ 収支の推移 平成6年以降（公明党）

※（ ）内は、本年收入額に占める比率である。 ※ 四捨五入のため計と一致しない場合がある。

〔単位：千円・％〕

区分	項目	本年收入額 ①	党費又は 会費	寄附金額				事業収入	借入金収入	交付金収入	その他の 収入	前年繰越額 ②	収入総額 ③=①+②	支出総額 ④	翌年繰越額 ③-④
				個人	団体	政治団体	政党匿名								
平成6年		135,591 (100.0)	0 (-)	14,334 (10.6)	0 (-)	0 (-)	14,334 (10.6)	2,632 (1.9)	0 (-)	0 (-)	118,625 (87.5)	0	64,259	71,332	
平成7年		425,755 (100.0)	0 (-)	189,941 (44.6)	0 (-)	185,999 (43.7)	375,939 (88.3)	0 (-)	0 (-)	48,787 (11.5)	1,028 (0.2)	71,332	351,856	145,230	
平成8年		243,457 (100.0)	0 (-)	193,068 (79.3)	0 (-)	0 (-)	193,068 (79.3)	1,755 (0.7)	0 (-)	47,999 (19.7)	635 (0.3)	145,230	264,734	123,953	
平成9年		317,839 (100.0)	0 (-)	197,409 (62.1)	0 (-)	63,860 (20.1)	261,269 (82.2)	2,194 (0.7)	0 (-)	53,402 (16.8)	974 (0.3)	123,953	277,427	164,365	
平成10年		493,124 (100.0)	0 (-)	213,990 (43.4)	6,150 (1.2)	12,635 (2.6)	232,775 (47.2)	13,205 (2.7)	0 (-)	241,854 (49.0)	5,289 (1.1)	164,365	390,033	267,456	
平成11年		672,868 (100.0)	0 (-)	187,648 (27.9)	6,600 (1.0)	52,880 (7.9)	247,128 (36.7)	11,320 (1.7)	0 (-)	411,474 (61.2)	2,945 (0.4)	267,456	612,486	327,839	
平成12年		964,250 (100.0)	0 (-)	257,852 (26.7)	42,488 (4.4)	27,170 (2.8)	327,510 (34.0)	27,110 (2.8)	0 (-)	607,668 (63.0)	1,982 (0.2)	327,839	1,008,437	283,652	
平成13年		879,625 (100.0)	0 (-)	373,857 (42.5)	29,602 (3.4)	26,927 (3.1)	430,385 (48.9)	89,101 (10.1)	78 (0.0)	357,768 (40.7)	2,292 (0.3)	283,652	998,441	164,836	
平成14年		578,416 (100.0)	2,100 (0.4)	186,206 (32.2)	13,005 (2.2)	11,393 (2.0)	210,603 (36.4)	79,593 (13.8)	2,000 (0.3)	283,525 (49.0)	595 (0.1)	161,239	614,624	125,031	
平成15年		1,285,401 (100.0)	2,440 (0.2)	477,385 (37.1)	44,228 (3.4)	73,363 (5.7)	594,976 (46.3)	61,419 (4.8)	0 (-)	625,244 (48.6)	1,322 (0.1)	125,043	1,195,672	214,772	
平成16年		813,945 (100.0)	2,920 (0.4)	314,832 (38.7)	24,500 (3.0)	24,714 (3.0)	364,047 (44.7)	75,216 (9.2)	0 (-)	371,118 (45.6)	645 (0.1)	214,772	797,700	231,017	
平成17年		720,961 (100.0)	2,830 (0.4)	307,432 (42.6)	40,987 (5.7)	29,710 (4.1)	378,129 (52.4)	42,330 (5.9)	0 (-)	297,285 (41.2)	388 (0.1)	231,017	834,973	117,004	
平成18年		697,241 (100.0)	2,490 (0.4)	189,343 (27.2)	31,603 (4.5)	6,290 (0.9)	227,236 (32.6)	80,352 (11.5)	0 (-)	386,924 (55.5)	239 (0.0)	117,004	623,746	190,499	
平成19年		1,292,983 (100.0)	1,070 (0.1)	717,531 (55.5)	29,388 (2.3)	21,547 (1.7)	768,466 (59.4)	25,821 (2.0)	0 (-)	496,878 (38.4)	749 (0.1)	191,999	1,339,732	145,251	
平成20年		683,037 (100.0)	1,720 (0.3)	145,111 (21.2)	23,262 (3.4)	17,526 (2.6)	185,899 (27.2)	25,295 (3.7)	0 (-)	468,884 (68.6)	1,239 (0.2)	145,251	697,284	131,003	
平成21年		778,789 (100.0)	550 (0.1)	233,392 (30.0)	20,320 (2.6)	18,140 (2.3)	271,852 (34.9)	20,459 (2.6)	4,000 (0.5)	480,784 (61.7)	1,144 (0.1)	131,003	698,754	211,038	
平成22年		681,347 (100.0)	0 (-)	253,230 (37.2)	12,795 (1.9)	15,843 (2.3)	281,869 (41.4)	21,773 (3.2)	0 (-)	376,578 (55.3)	1,128 (0.2)	211,038	674,283	218,102	
平成23年		877,113 (100.0)	0 (-)	425,518 (48.5)	15,204 (1.7)	5,027 (0.6)	445,749 (50.8)	26,148 (3.0)	320 (0.0)	403,514 (46.0)	1,382 (0.2)	218,102	880,757	214,458	
平成24年		731,802 (100.0)	0 (-)	210,681 (28.8)	13,474 (1.8)	19,088 (2.6)	243,243 (33.2)	24,672 (3.4)	3,000 (0.4)	459,484 (62.8)	1,403 (0.2)	214,438	661,429	284,811	

参考 4-⑧ 収支の推移 平成24年以降（日本維新の会）

※（ ）内は、本年収入額に占める比率である。 ※ 四捨五入のため計と一致しない場合がある。

[単位：千円・%]

項目 区分	本年収入額 ①	党費又は 会費	寄附金額				事業収入	借入金収入	交付金収入	その他の 収入	前年繰越額 ②	収入総額 ③=①+②	支出総額 ④	翌年繰越額 ③-④
			個人	団体	政治団体	政党匿名								
平成24年	76,148 (100.0)	0 (-)	43,297 (56.9)	13,125 (17.2)	5,834 (7.7)	0 (-)	0 (-)	13,000 (17.1)	0 (-)	892 (1.2)	0	76,148	63,739	12,409

参考 4-⑨ 収支の推移 昭和62年以降（社会民主党）

※（ ）内は、本年収入額に占める比率である。 ※ 四捨五入のため計と一致しない場合がある。

〔単位：千円・％〕

区分	項目	本年収入額 ①	党費又は 会費	寄附金額				事業収入	借入金収入	交付金収入	その他の 収入	前年繰越額 ②	収入総額 ③=①+②	支出総額 ④	翌年繰越額 ③-④
				個人	団体	政治団体	政党匿名								
昭和62年		318,906 (100.0)	160 (0.1)	99,141 (31.1)	345 (0.1)	0 (-)	0 (-)	63,858 (20.0)	0 (-)	0 (-)	119,109	438,014	401,750	36,264	
昭和63年		252,611 (100.0)	120 (0.0)	95,336 (37.7)	50 (0.0)	0 (-)	0 (-)	38,055 (15.1)	0 (-)	0 (-)	36,162	288,773	269,559	19,214	
平成元年		267,297 (100.0)	233 (0.1)	93,430 (35.0)	0 (-)	0 (-)	0 (-)	1,120 (0.4)	10,000 (3.7)	0 (-)	19,214	286,511	276,978	9,533	
平成2年		306,002 (100.0)	22 (0.0)	98,913 (32.3)	1,490 (0.5)	0 (-)	0 (-)	45,210 (14.8)	0 (-)	0 (-)	9,458	315,460	288,196	27,264	
平成3年		319,794 (100.0)	127 (0.0)	106,586 (33.3)	600 (0.2)	0 (-)	0 (-)	51,722 (16.2)	0 (-)	0 (-)	27,066	346,860	316,500	30,360	
平成4年		324,126 (100.0)	0 (-)	102,722 (31.7)	600 (0.2)	1,000 (0.3)	0 (-)	47,520 (14.7)	0 (-)	0 (-)	30,595	354,721	313,046	41,675	
平成5年		365,740 (100.0)	0 (-)	111,976 (30.6)	600 (0.2)	500 (0.1)	0 (-)	50,707 (13.9)	0 (-)	0 (-)	41,675	407,415	312,985	94,431	
平成6年		330,757 (100.0)	0 (-)	112,275 (33.9)	710 (0.2)	0 (-)	0 (-)	45,428 (13.7)	0 (-)	164,688 (49.8)	94,431	425,188	273,149	152,039	
平成7年		399,341 (100.0)	0 (-)	102,198 (25.6)	11,946 (3.0)	420 (0.1)	0 (-)	1,648 (0.4)	0 (-)	274,560 (68.8)	152,039	551,380	423,233	128,147	
平成8年		288,180 (100.0)	0 (-)	83,281 (28.9)	5,825 (2.0)	0 (-)	0 (-)	2,929 (1.0)	0 (-)	190,803 (66.2)	128,147	416,326	356,705	59,621	
平成9年		97,090 (100.0)	0 (-)	15,128 (15.6)	15,435 (15.9)	0 (-)	0 (-)	7,945 (8.2)	0 (-)	49,950 (51.4)	59,621	156,711	104,043	52,668	
平成10年		93,346 (100.0)	0 (-)	18,225 (19.5)	8,047 (8.6)	80 (0.1)	0 (-)	84 (0.1)	0 (-)	64,654 (69.3)	52,668	146,014	126,954	19,060	
平成11年		73,380 (100.0)	0 (-)	19,172 (26.1)	3,377 (4.6)	2,500 (3.4)	0 (-)	0 (-)	0 (-)	46,316 (63.1)	19,060	92,440	75,517	16,923	
平成12年		80,348 (100.0)	0 (-)	20,086 (25.0)	7,059 (8.8)	10,380 (12.9)	0 (-)	0 (-)	0 (-)	40,520 (50.4)	16,923	97,272	79,290	17,981	
平成13年		74,979 (100.0)	0 (-)	26,781 (35.7)	14,722 (19.6)	2,496 (3.3)	0 (-)	0 (-)	0 (-)	29,014 (38.7)	17,981	92,961	64,065	28,895	
平成14年		52,351 (100.0)	0 (-)	14,446 (27.6)	6,842 (13.1)	2,286 (4.4)	0 (-)	390 (0.7)	0 (-)	26,994 (51.6)	26,888	79,239	47,459	31,780	
平成15年		46,590 (100.0)	0 (-)	9,287 (19.9)	600 (1.3)	0 (-)	0 (-)	4,644 (10.0)	0 (-)	30,480 (65.4)	27,086	73,676	52,277	21,399	
平成16年		40,865 (100.0)	0 (-)	9,435 (23.1)	4,810 (11.8)	0 (-)	0 (-)	4,515 (11.0)	0 (-)	20,898 (51.1)	27,771	68,636	36,742	31,894	

項目 区分	本年收入額 ①	党費又は 会費	寄附金額				事業収入	借入金収入	交付金収入	その他の 収入	前年繰越額 ②	収入総額 ③=①+②	支出総額 ④	翌年繰越額 ③-④
			個人	団体	政治団体	政党匿名								
平成17年	46,957 (100.0)	0 (-)	7,946 (16.9)	12,570 (26.8)	1,240 (2.6)	0 (-)	754 (1.6)	0 (-)	23,302 (49.6)	1,145 (2.4)	31,045	40,135	37,866	
平成18年	34,831 (100.0)	0 (-)	9,359 (26.9)	1,490 (4.3)	590 (1.7)	0 (-)	1,055 (3.0)	0 (-)	21,456 (61.6)	881 (2.5)	37,866	31,718	40,979	
平成19年	57,879 (100.0)	0 (-)	22,245 (38.4)	5,400 (9.3)	1,170 (2.0)	0 (-)	1,473 (2.5)	0 (-)	25,592 (44.2)	2,000 (3.5)	40,979	56,054	42,804	
平成20年	32,600 (100.0)	0 (-)	11,183 (34.3)	2,860 (8.8)	870 (2.7)	0 (-)	653 (2.0)	0 (-)	16,820 (51.6)	214 (0.7)	42,804	32,488	42,917	
平成21年	38,171 (100.0)	0 (-)	9,658 (25.3)	4,920 (12.9)	3,578 (9.4)	0 (-)	2,152 (5.6)	0 (-)	17,510 (45.9)	353 (0.9)	42,917	45,039	36,049	
平成22年	48,876 (100.0)	0 (-)	13,755 (28.1)	8,580 (17.6)	925 (1.9)	0 (-)	1,408 (2.9)	0 (-)	23,761 (48.6)	447 (0.9)	36,049	54,632	30,293	
平成23年	25,786 (100.0)	0 (-)	8,180 (31.7)	1,380 (5.4)	20 (0.1)	0 (-)	2,039 (7.9)	0 (-)	13,217 (51.3)	950 (3.7)	30,293	31,543	24,536	
平成24年	31,810 (100.0)	0 (-)	5,573 (17.5)	5,150 (16.2)	1,120 (3.5)	0 (-)	1,950 (6.1)	0 (-)	17,807 (56.0)	210 (0.7)	24,536	45,877	10,469	

参考 4-⑩ 収支の推移 平成21年以降（みんなの党）

※（ ）内は、本年收入額に占める比率である。 ※ 四捨五入のため計と一致しない場合がある。

[単位：千円・%]

項目 区分	本年收入額 ①	党費又は 会費	寄附金額				事業収入	借入金収入	交付金収入	その他の 収入	前年繰越額 ②	収入総額 ③=①+②	支出総額 ④	翌年繰越額 ③-④
			個人	団体	政治団体	政党匿名								
平成21年	944 (100.0)	0 (-)	944 (100.0)	0 (-)	0 (-)	0 (-)	0 (-)	0 (-)	0 (-)	0	944	944	0	
平成22年	14,120 (100.0)	0 (-)	3,873 (27.4)	0 (-)	0 (-)	0 (-)	0 (-)	10,000 (70.8)	247 (1.7)	0	14,120	14,120	0	
平成23年	22,865 (100.0)	0 (-)	2,313 (10.1)	0 (-)	0 (-)	0 (-)	0 (-)	20,000 (87.5)	2 (0.0)	0	22,865	16,644	6,221	
平成24年	21,401 (100.0)	0 (-)	2,655 (12.4)	0 (-)	0 (-)	0 (-)	0 (-)	18,300 (85.5)	446 (2.1)	6,220	27,621	24,133	3,488	

参考 4-⑩ 収支の推移 平成24年以降（新党きつな）

※（ ）内は、本年収入額に占める比率である。 ※ 四捨五入のため計と一致しない場合がある。

[単位：千円・%]

項目 区分	本年収入額 ①	党費又は 会費	寄附金額				事業収入	借入金収入	交付金収入	その他の 収入	前年繰越額 ②	収入総額 ③=①+②	支出総額 ④	翌年繰越額 ③-④
			個人	団体	政治団体	政党匿名 計								
平成24年	17,411 (100.0)	0 (-)	11 (0.1)	0 (-)	100 (0.6)	0 (-)	111 (0.6)	0 (-)	17,300 (99.4)	0 (-)	17,411	17,411	0	

参考 4-⑫ 収支の推移 平成22年以降（太陽の党）

※（ ）内は、本年收入額に占める比率である。 ※ 四捨五入のため計と一致しない場合がある。

※ 平成24年に「たちあがれ日本」から「太陽の党」に名称が変更されている。

〔単位：千円・％〕

区分	項目	本年收入額 ①	党費又は 会費	寄附金額				事業収入	借入金収入	交付金収入	その他の 収入	前年繰越額 ②	収入総額 ③=①+②	支出総額 ④	翌年繰越額 ③-④
				個人	団体	政治団体	政党匿名								
平成22年		10,450 (100.0)	0 (-)	0 (-)	10,000 (95.7)	0 (-)	0 (-)	0 (-)	450 (4.3)	0	0	10,450	2,413	8,037	
平成23年		4,786 (100.0)	0 (-)	1,510 (31.6)	300 (6.3)	0 (-)	0 (-)	0 (-)	2,736 (57.2)	240 (5.0)	0	4,786	4,786	0	
平成24年		4,852 (100.0)	0 (-)	1,500 (30.9)	0 (-)	0 (-)	0 (-)	0 (-)	1,292 (26.6)	2,060 (42.5)	0	4,852	4,852	0	

参考 4-⑬ 収支の推移 平成18年以降(国民新党)

※ () 内は、本年收入額に占める比率である。 ※ 四捨五入のため計と一致しない場合がある。

[単位：千円・%]

区分	項目	本年收入額 ①	党費又は 会費	寄附金額				事業収入	借入金収入	交付金収入	その他の 収入	前年繰越額 ②	収入総額 ③=①+②	支出総額 ④	翌年繰越額 ③-④
				個人	団体	政治団体	政党匿名								
平成18年		2,666 (100.0)	0 (-)	0 (-)	0 (-)	0 (-)	0 (-)	0 (-)	2,666 (100.0)	0 (-)	0 (-)	2,666	159	2,507	
平成19年		18,967 (100.0)	0 (-)	0 (-)	0 (-)	0 (-)	0 (-)	0 (-)	6,964 (36.7)	12,000 (63.3)	2,507	21,474	19,375	2,099	
平成20年		8,822 (100.0)	0 (-)	2,120 (24.0)	0 (-)	1,700 (19.3)	0 (-)	0 (-)	5,000 (56.7)	0 (-)	2,099	10,921	7,878	3,043	
平成21年		33,664 (100.0)	0 (-)	11,402 (33.9)	7,120 (21.2)	11,621 (34.5)	0 (-)	0 (-)	0 (-)	3,500 (10.4)	20 (0.1)	35,774	33,864	1,910	
平成22年		0 (-)	0 (-)	0 (-)	0 (-)	0 (-)	0 (-)	0 (-)	0 (-)	0 (-)	4 (-)	4	0	4	
平成23年		5,230 (100.0)	0 (-)	0 (-)	0 (-)	230 (4.4)	0 (-)	0 (-)	5,000 (95.6)	0 (-)	4	5,234	5,234	0	
平成24年		0 (-)	0 (-)	0 (-)	0 (-)	0 (-)	0 (-)	0 (-)	0 (-)	0 (-)	0 (-)	0	0	0	

参考5-1

特定パーティーの開催状況

平成24年収支で報告のあった特定パーティーの件数は、政党の支部が8団体10件、その他の政治団体が21団体27件であった。

また、平成24年収支で報告のあった特定パーティーの対価にかかる収入は5億6555万4千円であった。

[単位：千円]

	政治団体名	対価にかかる収入	費用
1	大阪維新の会 2件 ※1	97,440	23,033
2	民主党大阪府総支部連合会	79,180	15,058
3	橋下徹後援会 3件 ※2	42,475	16,072
4	自由民主党大阪府支部連合会	34,600	22,247
5	医療政策研究会 3件	29,910	12,810
6	自由民主党大阪府第十三選挙区支部 2件	29,220	6,557
7	左藤章後援会	26,162	7,085
8	田中誠太と新しい八尾をつくる会	23,820	13,324
9	公明党大阪府本部	14,120	11,267
10	大阪ルネサンス 2件	13,160	5,378
11	自由民主党大阪府第一選挙区支部	12,700	5,729
12	中政会	12,500	4,080
13	政経文化研究会	12,440	4,663
14	南大阪懇話会	12,350	1,960
15	明るい豊かな日本を築く会	12,300	1,915
16	大阪を元気にする会	11,753	4,283
17	辻元清美とともに！市民ネットワーク（通称「つじともネット」）	11,335	3,162
18	自由民主党大阪府第四選挙区支部	10,540	3,435
19	中山泰秀後援会	10,200	4,906
20	北がわ一雄会	9,820	5,977
21	熊田あつし励ます会	9,270	3,594
22	自由民主党大阪府第八選挙区支部 2件 ※1	9,130	5,450
23	樽床伸二後援会	9,100	10,955
24	辻淳子後援会	8,800	8,684
25	自由民主党大阪府第十六選挙区支部	6,890	5,679
26	池坊保子後援会萌木の会	5,940	4,727
27	豊友政経懇話会「豊政会」	5,479	1,572
28	谷畑孝後援会（谷畑孝と虹の連合） ※3	3,860	0
29	竹山おさみ連合後援会 ※2	1,060	362
	合 計	565,554	213,966

※1 大阪維新の会及び自由民主党大阪府第八選挙区支部の対価にかかる収入には、平成23年に実施した政治資金パーティーに対して平成24年に収入した金額を含んでいる。

※2 橋下徹後援会及び竹山おさみ連合後援会の対価にかかる収入及び費用には、平成25年に実施した政治資金パーティーに対して平成24年に収入及び支出した金額を含んでいる。

※3 谷畑孝後援会（谷畑孝と虹の連合）の対価にかかる収入は、平成25年に実施した政治資金パーティーに対して平成24年に収入した金額である。

※四捨五入のため合計と一致しない場合がある。

※特定パーティーとは、政治資金パーティーのうち対価にかかる収入が、1,000万円以上（見込まれるものを含む）であるものをいう。

参考5-2

特定パーティー以外の政治資金パーティーの開催状況

平成24年分収支で報告のあった特定パーティー以外の政治資金パーティーの件数は、政党の支部が2団体5件、その他の政治団体は61団体98件であった。

また、平成24年分収支で報告のあった政治資金パーティーの対価にかかる収入（平成25年に実施した政治資金パーティーの対価にかかる平成24年分の収入を含む。）は、2億8522万9千円であった。

	政治団体名	対価にかかる収入	費用	
1	竹本直一後援会	12件 ※ (4件)	29,235,055	5,668,307
2	経済人・大阪維新の会	2件	11,700,000	10,883,977
3	青雲政経懇話会	2件	11,690,000	3,027,254
4	井上哲也後援会	2件	11,475,000	7,098,830
5	元気な大阪市民ネットワーク（略称：元気ネット大阪）	2件	11,356,000	2,631,074
6	次世代政経フォーラム	4件	10,916,000	4,739,576
7	大阪府議会議員青野よしあき後援会		9,980,000	6,918,162
8	吉田おさむ後援会	6件	9,250,000	3,625,336
9	活力ある守口をつくる会		7,890,000	4,121,500
10	仁風会		7,840,000	4,327,337
11	21世紀府政改革研究会		7,600,000	4,176,860
12	大阪双風会		7,563,160	1,604,723
13	竹山おさみ連合後援会		6,940,000	6,051,133
14	今井豊後援会		6,242,520	3,279,677
15	横倉賛助会		6,129,100	2,622,201
16	伸政会		6,100,000	2,476,473
17	北川知克後援会		5,895,000	2,703,178
18	なにわ分権自治フォーラム	2件	5,880,000	367,401
19	長安たかし後援会		5,730,000	3,432,298
20	村上史好後援会		5,350,000	2,913,919
21	友光会		5,240,000	4,603,420
22	北川法夫後援会	2件	5,230,000	4,905,531
23	和田けんじ後援会		5,210,000	1,734,407
24	さわだ貞良後援会		4,310,000	2,846,109
25	福島しんじ企業人交流会		4,277,630	2,806,637
26	かいはず康秀後援会		4,260,000	4,062,605
27	神谷昇後援会		4,200,000	3,305,327
28	杉江友介後援会	2件	4,050,000	2,390,409
29	新生泉佐野をつくる会		4,000,000	1,877,907
30	伊佐進一後援会		3,915,000	2,588,394
31	小林ゆうじ後援会		3,870,000	2,296,761
32	森山ひろゆきを育てる会		3,699,580	1,190,535
33	池下卓後援会	2件	3,487,000	2,350,320
34	わたなべ義彦後援会		3,209,175	2,401,997
35	自由民主党大阪府第三選挙区支部	4件	3,200,000	227,339
36	青紅会		3,200,000	2,402,936
37	淀川しらすぎ会		3,105,000	909,653
38	岩見星光政治経済研究会	2件	2,900,000	924,888
39	中野隆司後援会		2,455,000	1,095,669
40	N・I倶楽部		2,300,000	1,453,202
41	自由民主党大阪府大阪市天王寺区第一支部		2,280,000	789,511
42	政策実現を目指す会	2件	2,230,000	109,200
43	門真の明日を語る会	2件	2,190,000	264,200
44	啓友会		2,158,000	1,652,041
45	竹内太司朗後援会		1,593,000	1,607,690
46	吉川まもる後援会		1,420,000	765,700
47	井水会		1,400,000	378,975
48	神谷宗幣政策推進会		1,260,000	626,927

	政治団体名	対価にかかる収入	費用
49	「中野正明」を励ます会 2件	1,235,000	2,012,735
50	大阪府議会議員あべ賞久後援会	1,194,000	1,032,580
51	大阪都研究会	1,086,000	887,039
52	吉田やすぞう後援会	1,002,000	958,017
53	さかがみ敏也後援会	890,000	930,514
54	日本薬業政治連盟大阪府支部	820,000	641,280
55	奥野康俊後援会	625,000	513,340
56	野口陽輔後援会 2件	605,000	293,894
57	久保隆後援会 2件	400,000	10,000
58	田伏幹夫後援会 2件	400,000	10,500
59	福留利光後援会 2件	400,000	400,000
60	松本順一後援会 2件	400,000	20,000
61	和仁春夫後援会 2件	400,000	2,500
62	おきた浩之後援会	191,000	167,500
63	松原薬剤師連盟	170,000	692,112
	合 計	285,229,220	143,809,517

※ 竹本直一後援会の対価にかかる収入及び費用には、平成25年に実施した政治資金パーティーに対して平成24年に収入及び支出した金額を含んでいる。また、()内は、平成25年に実施した政治資金パーティーの件数である。

参考 6

資産等の状況

[単位：千円]

区分	土地	建物	地上権 賃借権	動産	預貯金	金銭信託	有価証券	出資に よる権利	貸付金	敷金	施設 利用権	借入金
日本共産党	528,474 (14)	537,310 (18)	75,000 (3)	69,434 (10)	39,310 (3)	—	—	—	14,090 (1)	8,500 (3)	—	145,260 (8)
自由民主党	—	—	—	22,649 (2)	11,621 (4)	—	—	—	—	8,129 (1)	—	58,237 (6)
民主党	—	—	—	29,161 (4)	—	—	—	—	—	6,500 (3)	—	35,134 (3)
公明党	—	—	—	8,611 (1)	20,000 (1)	—	—	—	—	1,500 (1)	—	—
日本維新の会	—	—	—	—	—	—	—	—	—	2,000 (1)	—	13,000 (2)
社会民主党	—	—	—	1,706 (1)	—	—	—	—	—	3,628 (1)	—	—
みんなの党	—	—	—	—	—	—	—	—	—	—	—	—
新党さつな	—	—	—	—	—	—	—	—	—	—	—	—
太陽の党	—	—	—	—	—	—	—	—	—	—	—	4,028 (1)
国民新党	—	—	—	—	—	—	—	—	—	—	—	—
政党の 支部合計	528,474 (14)	537,310 (18)	75,000 (3)	131,561 (18)	70,932 (8)	—	—	—	14,090 (1)	30,257 (10)	—	255,659 (20)
その他の政 治団体合計	—	945 (1)	—	3,481 (3)	310,163 (14)	—	—	125 (2)	76,888 (3)	12,000 (2)	—	458,204 (42)
総計	528,474 (14)	538,255 (19)	75,000 (3)	135,042 (21)	381,095 (22)	—	—	125 (2)	90,978 (4)	42,257 (12)	—	713,863 (62)

※ 本表の政党の支部の順序は、平成24年の本年收入額による。

※ () 内は、資産等を有する団体数である。

※ 四捨五入のため計と一致しない場合がある。