

平成22年分政治資金収支報告書の概要

平成23年11月30日

大阪府選挙管理委員会

平成 22 年分政治資金収支報告書の概要目次

1. 平成 22 年分収支報告書の提出状況及び収支の状況	P 1
2. 政党の支部の収支規模	P 6
3. その他の政治団体（本年收入額上位 20 団体）の収支規模	P 7
4. 参考資料	P 8

参考 1 収支報告書の提出状況及び収支の状況

参考 2 収入項目別内訳

参考 3 支出項目別内訳

参考 4 収支の推移

参考 5 特定パーティー、政治資金パーティーの開催状況

参考 6 資産等の状況

政治資金収支報告制度

政治団体収支報告（政治資金規正法第 12 条、第 19 条の 10）

毎年 1 月 1 日から 12 月 31 日までの政治団体の収入及び支出について、翌年の 1 月 1 日から 3 月 31 日（3 月 31 日が地方公共団体の休日にあたるときは、その翌日）までに、国会議員関係政治団体にあつては、5 月 31 日（5 月 31 日が地方公共団体の休日にあたるときは、その翌日）までに提出しなければならない。

収支報告書の要旨の公表（政治資金規正法第 20 条、附則第 8 条）

報告書を受理した選挙管理委員会は、当該報告書が提出された年の 11 月 30 日までに、その要旨を公表するものとする。ただし、インターネットの利用その他適切な方法により報告書を公表するときは、当該報告書の要旨を公表することを要せず、インターネットの利用その他の適切な方法による当該報告書の公表は、報告書の要旨の公表とみなす。

収支報告書の保存及び閲覧（政治資金規正法第 20 条の 2）

- 1 要旨を公表した日から 3 年間保存しなければならない。
- 2 何人も、この 3 年間当該報告書の閲覧を請求できる。

1. 平成22年分収支報告書の提出状況及び収支の状況

(1) 収支報告書の提出状況

平成22年分収支報告書の提出義務がある政治団体数は、政党の支部322団体、その他の政治団体2,461団体の合計2,783団体で、前年に比べ政党の支部が10団体増加、その他の政治団体183団体増加している。

これらの団体のうち、平成22年分収支報告書を提出した団体数は、2,636団体で、提出率は94.7%となっている。これは前年より0.4ポイント増加している。

国会議員関係政治団体だけでみると、提出義務団体数は、政党の支部56団体、その他の政治団体115団体の合計171団体、提出団体数は、政党の支部55団体、その他の政治団体112団体の167団体で、提出率は97.7%となっている。

区 分	提出義務団体数		提出団体数		提出率%	
	うち国会議員関係政治団体		うち国会議員関係政治団体		うち国会議員関係政治団体	
政 党 の 支 部	322		314		97.5	
	(312)	56	(300)	55	(96.2)	98.2
その他の政治団体	2,461		2,322		94.4	
	(2,278)	115	(2,142)	112	(94.0)	97.4
合 計	2,783		2,636		94.7	
	(2,590)	171	(2,442)	167	(94.3)	97.7

※ () 内は、前年数値

(注) ・提出義務団体数及び提出団体数には、平成22年中に解散した団体数も含まれる。

・提出団体数とは、平成23年9月30日までに収支報告書の提出があった団体数をいう。

(2) 収支の状況 (注)

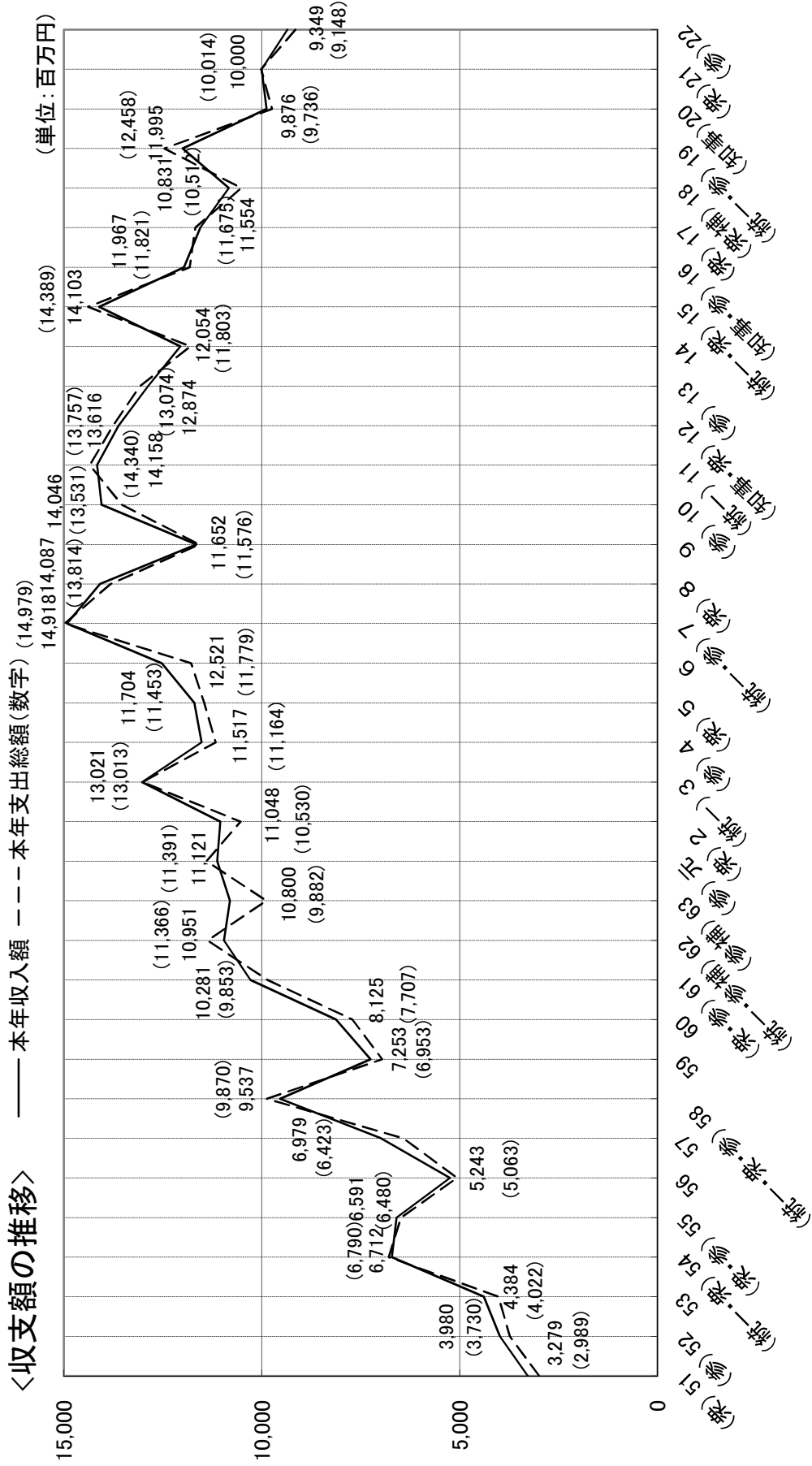
平成22年分の本年收入額は93億4900万円で、前年分(100億円)に比べ6億5100万円(6.5%)の減少となっている。

また、支出総額も91億4800万円で、前年分(100億1400万円)に比べ8億6600万円(8.7%)の減少となっている。

(注) この頁以降の増減額、増減比の値については、報告書に記載された数値から計算して得た数値を四捨五入したものを記載しているため、文中及び表中の数値(千円又は百万円単位)による計算値とは一致しない場合がある。

(注) 平成20年以前の数値については、その年の7月末までに提出があったものについての数値である。

＜収支額の推移＞



(3) 収入項目別内訳

本年收入額を政党の支部、その他の政治団体別にみると、政党の支部に係るものは53億5800万円で、前年分（61億4200万円）に比べ7億8400万円（12.8%）の減少となっている。

その他の政治団体に係るものは39億9100万円で、前年分（38億5800万円）に比べ1億3300万円（3.4%）の増加となっている。

[単位：百万円・%]

区 分	内 訳						本 年 収 入 額	構 成 比
	党・会費	寄 附	事業収入	借 入 金	交 付 金 収 入	その他の 収 入		
政 党 の 支 部	392 [415] (△ 5.5)	2,039 [2,232] (△ 8.7)	326 [321] (1.6)	52 [70] (△ 25.5)	2,480 [3,024] (△ 18.0)	69 [81] (△ 14.0)	5,358 [6,142] (△ 12.8)	57.3
その他の 政治団体	685 [641] (7.0)	1,909 [2,075] (△ 8.0)	964 [781] (23.3)	95 [72] (31.9)	87 [79] (10.3)	251 [210] (19.7)	3,991 [3,858] (3.4)	42.7
合 計	1,077 [1,055] (2.1)	3,947 [4,307] (△ 8.4)	1,289 [1,102] (17.0)	147 [142] (3.6)	2,568 [3,103] (△ 17.3)	321 [291] (10.3)	9,349 [10,000] (△ 6.5)	100

※ [] 内数値は、前年数値

※ () 内数値は、対前年増減比

※ 百万円単位で四捨五入しているため、合計欄と表中の計が一致しない場合がある。

(注) ・事業収入とは、機関紙誌の発行や催し物の開催等が主なものである。

・その他の収入とは、無償提供分や、組織活動に伴う収入（総会会費等）、預金利子等が主なものである。

・交付金収入とは、本部又は支部から供与された交付金に係る収入のことである。

(4) 寄附収入

寄附収入は39億4733万2千円で、前年分(43億720万9千円)に比べ3億5987万7千円(8.4%)の減少となっている。

うち、政党の支部の寄附収入は20億3861万5千円で、前年分(22億3214万2千円)に比べ1億9352万7千円(8.7%)の減少となっている。

また、その他の政治団体の寄附収入は19億871万7千円で、前年分(20億7506万7千円)に比べ1億6635万円(8.0%)の減少となっている。

〈寄附の内訳〉

[単位：千円・%]

区 分	個人の寄附	団体の寄附 (法人等)	政治団体の 寄附	政党匿名 寄附	合 計
政 党 の	1,545,316	324,191	168,631	477	2,038,615
	[1,541,941]	[421,655]	[268,360]	[186]	[2,232,142]
支 部	(0.2)	(△ 23.1)	(△ 37.2)	(156.9)	(△ 8.7)
その他の	866,893		1,041,825	0	1,908,717
	[833,243]	[0]	[1,241,824]	[0]	[2,075,067]
政治団体	(4.0)	—	(△ 16.1)	—	(△ 8.0)
合 計	2,412,208	324,191	1,210,455	477	3,947,332
	[2,375,185]	[421,655]	[1,510,183]	[186]	[4,307,209]
	(1.6)	(△ 23.1)	(△ 19.8)	(156.9)	(△ 8.4)

※ [] 内数値は、前年数値

※ () 内数値は、対前年増減比

※ 千円単位で四捨五入しているため、合計欄と表中の計が一致しない場合がある。

(5) 支出項目別内訳

支出総額の内訳は、経常経費が34億6800万円で、前年分（38億800万円）と比べ3億4000万円（8.9%）減少、政治活動費が56億8000万円で、前年分（62億600万円）と比べ5億2600万円（8.5%）減少している。

経常経費

〔単位：百万円・%〕

区 分	人件費	光熱水費	備 品 消耗品費	事務所費	計 ①
政党の	1,656	46	171	495	2,369
	[1,791]	[53]	[217]	[582]	[2,642]
支 部	(△ 7.5)	(△ 11.6)	(△ 21.1)	(△ 15.0)	(△ 10.3)
その他の	543	29	143	383	1,099
	[581]	[35]	[141]	[409]	[1,166]
政治団体	(△ 6.5)	(△ 16.2)	(1.8)	(△ 6.3)	(△ 5.8)
合 計	2,200	76	314	878	3,468
	[2,372]	[88]	[358]	[991]	[3,808]
	(△ 7.3)	(△ 13.4)	(△ 12.1)	(△ 11.4)	(△ 8.9)

政治活動費

〔単位：百万円・%〕

区 分	組 織 活 動 費	選 挙 関係費	機関紙誌の 発行その他 の事業費	調 査 研究費	寄 附 交付金	その他 の経費	計 ②	合 計 ①+②	※ うち 交付金
政党の	478	247	638	16	1,523	69	2,972	5,341	1,131
	[519]	[439]	[646]	[23]	[1,640]	[102]	[3,369]	[6,011]	[1,123]
支 部	(△ 7.8)	(△ 43.7)	(△ 1.2)	(△ 30.3)	(△ 7.1)	(△ 33.0)	(△ 11.8)	(△ 11.2)	(0.8)
その他の	857	40	865	29	784	133	2,708	3,807	84
	[866]	[106]	[764]	[37]	[933]	[131]	[2,836]	[4,002]	[78]
政治団体	(△ 1.1)	(△ 61.9)	(13.3)	(△ 20.7)	(△ 16.0)	(1.8)	(△ 4.5)	(△ 4.9)	(7.6)
合 計	1,335	287	1,503	46	2,307	202	5,680	9,148	1,215
	[1,385]	[545]	[1,409]	[60]	[2,573]	[233]	[6,206]	[10,014]	[1,200]
	(△ 3.6)	(△ 47.2)	(6.6)	(△ 24.4)	(△ 10.3)	(△ 13.5)	(△ 8.5)	(△ 8.7)	(1.2)

※ [] 内は、前年数値

※ () 内は、対前年増減比

※ 百万円単位で四捨五入しているため、合計欄と表中の計が一致しない場合がある。

※ 「うち交付金」とは、本部又は支部に対して供与した交付金に係る支出を再掲したものである。

2. 政党の支部の収支規模

各政党の支部の平成22年分の本年收入額を多い順に並べると、
日本共産党、自由民主党、民主党、公明党、社会民主党、みんなの党、たちあがれ日本、
新党改革、国民新党であった。

[単位：千円・%]

政党名	平成22年		平成21年		対前年増減比	
	本年收入額	支出総額	本年收入額	支出総額	収 入	支 出
日本共産党	2,667,263	2,608,340	2,667,875	2,687,080	0.0	△ 2.9
自由民主党	1,066,119	1,118,923	1,661,688	1,684,059	△ 35.8	△ 33.6
民主党	859,876	858,196	961,143	861,742	△ 10.5	△ 0.4
公明党	681,347	674,283	778,789	698,754	△ 12.5	△ 3.5
社会民主党	48,876	54,632	38,171	45,039	28.0	21.3
みんなの党	14,120	14,120	944	944	1,395.8	1,395.8
たちあがれ日本	10,450	2,413	—	—	—	—
新党改革	10,010	10,008	—	—	—	—
国民新党	0	0	33,664	33,864	△ 100.0	△ 100.0
合 計	5,358,061	5,340,916	6,142,274	6,011,482	△ 12.8	△ 11.2

※ 本表の政党の支部の順序は平成22年の本年收入額の順による。

※ 千円単位で四捨五入しているため、合計欄と表中の計が一致しない場合がある。

3. その他の政治団体（本年收入額上位20団体）の収支規模

〔単位：千円〕

順位	政治団体名	平成22年		平成21年		前年 順位
		本年收入額	支出総額	本年收入額	支出総額	
1	大阪府医師政治連盟	152,518	145,509	180,999	178,867	1
2	大阪府歯科医師連盟	110,744	102,373	81,551	93,052	2
3	平野博文後援会	78,144	79,342	77,427	73,080	6
4	大阪府不動産政治連盟	75,133	75,843	81,021	78,076	3
5	大阪府薬剤師連盟	68,101	75,534	77,646	93,811	5
6	大阪維新の会	67,919	47,381	—	—	—
7	谷畑孝後援会（谷畑孝と虹の 連合）	65,383	73,093	78,182	78,130	4
8	大阪府柔道整復師連盟	42,271	36,378	21,920	31,493	—
9	田中誠太と新しい八尾をつく る会	41,886	32,788	20,225	18,361	—
10	中山泰秀後援会	39,505	39,379	62,595	62,393	7
11	大阪府看護連盟	39,490	36,928	41,032	35,916	13
12	橋下徹後援会	38,959	40,634	45,345	44,841	9
13	左藤章後援会	34,715	36,028	50,044	49,857	8
14	幸福実現党梅田後援会	34,347	32,726	—	—	—
15	竹本直一後援会	33,430	27,217	41,467	41,279	11
16	岡部まり後援会愛和会（略 称：岡部まり後援会）	27,682	24,983	—	—	—
17	荒木幹男後援会	26,948	26,599	22,320	22,334	—
18	大阪政経フォーラム	26,890	25,294	8,920	3,586	—
19	とかしきなおみ後援会	25,892	19,833	39,160	39,042	15
20	辻元清美とともに！市民ネットワーク （通称「つじともネット」）	24,101	21,527	31,660	33,797	17

※ 「前年順位」欄の「—」は、平成21年分では上位20団体に入っていない団体。

収支報告書の提出状況及び収支の状況

〔単位：千円・％〕

年	項目 区分	提出 義務 団体 数①	提出 団体 数②	提出率 ②／①	本年収入額 ③	左のうち寄附金額				寄附 収入 比率 ④／③	前年繰越額 ⑤	収入総額 ⑥＝③＋⑤	支出総額 ⑦	翌年繰越額 ⑥－⑦
						個人	団体	政治団体	政党 匿名					
平成22年	政党の 支部	322	314	97.5	5,358,061	1,545,316 (75.8)	324,191 (15.9)	168,631 (8.3)	477 (0.0)	2,038,615 (100.0)	38.0	1,592,931	5,340,916	1,610,077
	その他の 政治団体	2,461	2,322	94.4	3,990,718	866,893 (45.4)	0 (-)	1,041,825 (54.6)	0 (-)	1,908,717 (100.0)	47.8	2,561,966	3,806,737	2,745,946
	計	2,783	2,636	94.7	9,348,779	2,412,208 (61.1)	324,191 (8.2)	1,210,455 (30.7)	477 (0.0)	3,947,332 (100.0)	42.2	4,154,897	9,147,653	4,356,023
平成21年	政党の 支部	312	300	96.2	6,142,273	1,541,941 (69.1)	421,655 (18.9)	268,360 (12.0)	186 (0.0)	2,232,142 (100.0)	36.3	1,470,060	6,011,481	1,600,852
	その他の 政治団体	2,278	2,142	94.0	3,857,830	833,243 (40.2)	0 (-)	1,241,824 (59.8)	0 (-)	2,075,067 (100.0)	53.8	2,731,407	4,002,395	2,586,842
	計	2,590	2,442	94.3	10,000,103	2,375,175 (55.1)	421,655 (9.8)	1,510,183 (35.1)	186 (0.0)	4,307,209 (100.0)	43.1	4,201,467	10,013,876	4,187,694
平成20年	政党の 支部	315	307	97.5	5,866,816	1,465,347 (71.0)	419,968 (20.3)	178,466 (8.6)	442 (0.0)	2,064,223 (100.0)	35.2	1,470,828	5,861,946	1,475,698
	その他の 政治団体	2,388	2,241	93.8	4,009,406	821,498 (41.1)	0 (-)	1,177,051 (58.9)	0 (-)	1,998,549 (100.0)	49.8	2,730,599	3,874,285	2,865,719
	計	2,703	2,548	94.3	9,876,221	2,286,845 (56.3)	419,968 (10.3)	1,355,518 (33.4)	442 (0.0)	4,062,772 (100.0)	41.1	4,201,427	9,736,231	4,341,418

※（ ）内は寄附収入に占める比率である。

※千円単位で四捨五入しているため、合計欄と表中の計が一致しない場合がある。

参考 2-①

収入項目別内訳 (平成22年分)

[単位：千円・％]

項目 区分	本年収入額 ①	党費又は 会費	寄附金額				事業収入	借入金収入	交付金収入	その他の 収入	前年繰越額 ②	収入総額 ③=①+②	支出総額 ④	翌年繰越額 ③-④
			個人	団体	政治団体	政党匿名 計								
日本共産党	2,667,263 (100.0)	310,311 (11.6)	857,203 (32.1)	0 (-)	0 (-)	477 (0.0)	19,485 (0.7)	12,800 (0.5)	1,434,764 (53.8)	32,224 (1.2)	434,281	3,101,545	2,608,340	493,204
自由民主党	1,066,119 (100.0)	64,849 (6.1)	267,252 (25.1)	207,502 (19.5)	49,301 (4.6)	0 (-)	140,134 (13.1)	5,268 (0.5)	308,437 (28.9)	23,376 (2.2)	670,716	1,736,835	1,118,923	617,912
民主党	859,876 (100.0)	16,652 (1.9)	149,992 (17.4)	85,314 (9.9)	102,561 (11.9)	0 (-)	142,910 (16.6)	34,039 (4.0)	316,442 (36.8)	11,965 (1.4)	240,843	1,100,719	858,196	242,523
公明党	681,347 (100.0)	0 (-)	253,230 (37.2)	12,795 (1.9)	15,843 (2.3)	0 (-)	21,773 (3.2)	0 (-)	376,578 (55.3)	1,128 (0.2)	211,038	892,385	674,283	218,102
社会民主党	48,876 (100.0)	0 (-)	13,755 (28.1)	8,580 (17.6)	925 (1.9)	0 (-)	1,408 (2.9)	0 (-)	23,761 (48.6)	447 (0.9)	36,049	84,925	54,632	30,293
みんなの党	14,120 (100.0)	0 (-)	3,873 (27.4)	0 (-)	0 (-)	0 (-)	0 (-)	0 (-)	10,000 (70.8)	247 (1.7)	0	14,120	14,120	0
たちあがれ 日本	10,450 (100.0)	0 (-)	0 (-)	10,000 (95.7)	0 (-)	0 (-)	0 (-)	0 (-)	450 (4.3)	0 (-)	0	10,450	2,413	8,037
新党改革	10,010 (100.0)	0 (-)	10 (0.1)	0 (-)	0 (-)	0 (-)	0 (-)	0 (-)	10,000 (99.9)	0 (-)	0	10,010	10,008	2
国民新党	0 (-)	0 (-)	0 (-)	0 (-)	0 (-)	0 (-)	0 (-)	0 (-)	0 (-)	0 (-)	4	4	0	4
政党の支部 合計	5,358,061 (100.0)	391,811 (7.3)	1,545,316 (28.8)	324,191 (6.1)	168,631 (3.1)	477 (0.0)	325,710 (6.1)	52,107 (1.0)	2,480,431 (46.3)	69,387 (1.3)	1,592,931	6,950,992	5,340,916	1,610,077
その他の政 治団体合計	3,990,718 (100.0)	685,293 (17.2)	866,893 (21.7)	0 (-)	1,041,825 (26.1)	0 (-)	963,696 (24.1)	94,584 (2.4)	87,272 (2.2)	251,156 (6.3)	2,561,966	6,552,684	3,806,737	2,745,946
総計	9,348,779 (100.0)	1,077,104 (11.5)	2,412,208 (25.8)	324,191 (3.5)	1,210,455 (12.9)	477 (0.0)	1,289,405 (13.8)	146,691 (1.6)	2,567,703 (27.5)	320,543 (3.4)	4,154,897	13,503,676	9,147,653	4,356,023

※ 本表の政党の順序は、平成22年の本年収入額による。 ※ ()内は、本年収入額に占める比率である。 ※ ※千円単位で四捨五入しているため、合計欄と表中の計が一致しない場合がある。

参考 2-②

収入項目別内訳 (平成21年分)

[単位：千円・％]

項目 区分	本年収入額 ①	党費又は 会費	寄附金額			事業収入	借入金収入	交付金収入	その他の 収入	前年繰越額 ②	収入総額 ③=①+②	支出総額 ④	翌年繰越額 ③-④
			個人	団体	政治団体								
日本共産党	2,667,875 (100.0)	330,603 (12.4)	825,677 (30.9)	0 (-)	0 (-)	185 (0.0)	825,862 (31.0)	11,960 (0.4)	1,440,514 (54.0)	46,551 (1.7)	3,121,361	2,687,080	434,281
自由民主党	1,661,688 (100.0)	70,034 (4.2)	314,338 (18.9)	283,223 (17.0)	138,006 (8.3)	0 (-)	735,566 (44.3)	26,119 (1.6)	665,150 (40.0)	15,926 (1.0)	2,359,784	1,684,059	675,726
民主 党	961,143 (100.0)	13,337 (1.4)	146,530 (15.2)	106,072 (11.0)	97,015 (10.1)	1 (0.0)	349,618 (36.4)	24,353 (2.5)	420,409 (43.7)	16,649 (1.7)	1,103,590	861,742	241,848
公 明 党	778,789 (100.0)	550 (0.1)	233,392 (30.0)	20,320 (2.6)	18,140 (2.3)	0 (-)	271,852 (34.9)	4,000 (0.5)	480,784 (61.7)	1,144 (0.1)	909,792	698,754	211,038
社会民主党	38,171 (100.0)	0 (-)	9,658 (25.3)	4,920 (12.9)	3,578 (9.4)	0 (-)	18,156 (47.6)	2,152 (5.6)	17,510 (45.9)	353 (0.9)	81,087	45,039	36,049
国民新党	33,664 (100.0)	0 (-)	11,402 (33.9)	7,120 (21.2)	11,621 (34.5)	0 (-)	30,143 (89.5)	3,500 (10.4)	0 (-)	20 (0.1)	35,774	33,864	1,910
みんなの党	944 (100.0)	0 (-)	944 (100.0)	0 (-)	0 (-)	0 (-)	944 (100.0)	0 (-)	0 (-)	0 (-)	944	944	0
政党の支部 合計	6,142,273 (100.0)	414,525 (6.7)	1,541,941 (25.1)	421,655 (6.9)	268,360 (4.4)	186 (0.0)	2,232,142 (36.3)	69,932 (1.1)	3,024,367 (49.2)	80,643 (1.3)	7,612,333	6,011,481	1,600,852
その他の政 治団体合計	3,857,830 (100.0)	640,662 (16.6)	833,243 (21.6)	0 (-)	1,241,824 (32.2)	0 (-)	2,075,067 (53.8)	71,700 (1.9)	79,129 (2.1)	209,888 (5.4)	6,589,237	4,002,395	2,586,842
総 計	10,000,103 (100.0)	1,055,186 (10.6)	2,375,185 (23.8)	421,655 (4.2)	1,510,183 (15.1)	186 (0.0)	4,307,209 (43.1)	141,632 (1.4)	3,103,496 (31.0)	290,531 (2.9)	14,201,570	10,013,876	4,187,694

※ 本表の政党の順序は、平成21年の本年収入額による。 ※ ()内は、本年収入額に占める比率である。 ※ ※千円単位で四捨五入しているため、合計欄と表中の計が一致しない場合がある。

支出項目別内訳 (平成22年分)

[単位: 千円・%]

区分	経常経費											政治活動費											合計 ①+②	※うち 交付金
	人件費	光熱水費	備品 消耗品費	事務所費	計	組織活動費	選挙関係費	機関紙誌の発行その他の事業費			調査研究費	寄附交付金	その他の 経費	計	その他	計								
								機関紙誌	宣伝事業	パーティ							その他	小計						
日本共産党	1,071,279	23,319	55,505	175,293	1,325,396	180,394	20,165	5,684	130,568	0	2,389	138,640	2,530	919,552	21,662	1,282,944	2,608,340	904,305						
構成比	(41.1)	(0.9)	(2.1)	(6.7)	(50.8)	(6.9)	(0.8)	(0.2)	(5.0)	(-)	(0.1)	(5.3)	(0.1)	(35.3)	(0.8)	(49.2)	(100.0)	(34.7)						
自由民主党	268,902	10,131	54,321	122,071	455,424	156,661	46,128	9,681	58,852	51,056	8,735	128,324	4,293	313,320	14,773	663,499	1,118,923	52,504						
構成比	(24.0)	(0.9)	(4.9)	(10.9)	(40.7)	(14.0)	(4.1)	(0.9)	(5.3)	(4.6)	(0.8)	(11.5)	(0.4)	(28.0)	(1.3)	(59.3)	(100.0)	(4.7)						
民 主 党	208,333	7,344	42,731	124,859	383,268	50,564	104,683	33,415	85,666	23,512	4,920	147,512	5,985	134,632	31,552	474,928	858,196	47,364						
構成比	(24.3)	(0.9)	(5.0)	(14.5)	(44.7)	(5.9)	(12.2)	(3.9)	(10.0)	(2.7)	(0.6)	(17.2)	(0.7)	(15.7)	(3.7)	(55.3)	(100.0)	(5.5)						
公 明 党	93,049	5,367	16,237	62,372	177,024	82,751	58,007	8,098	190,247	13,067	5,880	217,292	2,985	135,677	547	497,259	674,283	119,330						
構成比	(13.8)	(0.8)	(2.4)	(9.3)	(26.3)	(12.3)	(8.6)	(1.2)	(28.2)	(1.9)	(0.9)	(32.2)	(0.4)	(20.1)	(0.1)	(73.7)	(100.0)	(17.7)						
社会民主党	10,063	291	1,503	7,486	19,343	6,209	18,156	717	2,056	0	0	2,773	535	7,612	4	35,288	54,632	6,450						
構成比	(18.4)	(0.5)	(2.8)	(13.7)	(35.4)	(11.4)	(33.2)	(1.3)	(3.8)	(-)	(-)	(5.1)	(1.0)	(13.9)	(0.0)	(64.6)	(100.0)	(11.8)						
みんなの党	4,833	39	657	2,299	7,827	965	28	36	0	0	0	36	0	5,247	17	6,293	14,120	17						
構成比	(34.2)	(0.3)	(4.7)	(16.3)	(55.4)	(6.8)	(0.2)	(0.3)	(-)	(-)	(-)	(0.3)	(-)	(37.2)	(0.1)	(44.6)	(100.0)	(0.1)						
たちあがれ日本	0	0	0	1	1	0	0	0	2,412	0	0	2,412	0	0	0	2,412	2,413	0						
構成比	(-)	(-)	(-)	(0.0)	(0.0)	(-)	(-)	(-)	(100.0)	(-)	(-)	(100.0)	(-)	(-)	(-)	(100.0)	(100.0)	(-)						
新党改革	0	2	79	675	757	858	9	0	932	0	0	932	0	7,418	34	9,251	10,008	1,171						
構成比	(-)	(0.0)	(0.8)	(6.7)	(7.6)	(8.6)	(0.1)	(-)	(9.3)	(-)	(-)	(9.3)	(-)	(74.1)	(0.3)	(92.4)	(100.0)	(11.7)						
国民新党	0	0	0	0	0	0	0	0	0	0	0	0	0	0	0	0	0	0						
構成比	(-)	(-)	(-)	(-)	(-)	(-)	(-)	(-)	(-)	(-)	(-)	(-)	(-)	(-)	(-)	(-)	(-)	(-)						
政党の支部合計	1,656,459	46,494	171,032	495,057	2,369,041	478,403	247,176	57,630	470,732	87,635	21,924	637,921	16,327	1,523,458	68,589	2,971,874	5,340,916	1,131,141						
構成比	(31.0)	(0.9)	(3.2)	(9.3)	(44.4)	(9.0)	(4.6)	(1.1)	(8.8)	(1.6)	(0.4)	(11.9)	(0.3)	(28.5)	(1.3)	(55.6)	(100.0)	(21.2)						
その他の 政治団体合計	543,427	29,423	143,379	382,715	1,098,944	856,588	40,183	104,631	153,726	287,152	319,554	865,064	29,310	783,672	132,977	2,707,794	3,806,737	83,594						
構成比	(14.3)	(0.8)	(3.8)	(10.1)	(28.9)	(22.5)	(1.1)	(2.7)	(4.0)	(7.5)	(8.4)	(22.7)	(0.8)	(20.6)	(3.5)	(71.1)	(100.0)	(2.2)						
総 計	2,199,886	75,916	314,412	877,771	3,467,985	1,334,991	287,359	162,262	624,458	374,787	341,478	1,502,985	45,637	2,307,130	201,566	5,679,668	9,147,653	1,214,735						
構成比	(24.0)	(0.8)	(3.4)	(9.6)	(37.9)	(14.6)	(3.1)	(1.8)	(6.8)	(4.1)	(3.7)	(16.4)	(0.5)	(25.2)	(2.2)	(62.1)	(100.0)	(13.3)						

※ 本表の政党の順序は、平成22年の本年収入額による。 ※ 千円単位で四捨五入しているため、合計欄と表中の計が一致しない場合がある。 ※ 「うち交付金」とは、本部又は支部に対して供与した交付金を再掲したものである。

支出項目別内訳 (平成21年分)

[単位：千円・%]

区分	経常経費										政治活動費										合計 ①+②	※うち 交付金
	人件費	光熱水費	備品 消耗品費	事務所費	計 ①	組織活動費	選挙関係費	機関紙誌の発行その他の事業費			調査研究費	寄附交付金	その他の 経費	計 ②								
								機関紙誌	宣伝事業	パーティ					その他	小計						
日本共産党	1,119,811 (41.7)	23,823 (0.9)	61,405 (2.3)	179,414 (6.7)	1,384,453 (51.5)	166,978 (6.2)	72,085 (2.7)	0 (-)	110,505 (4.1)	0 (-)	134 (0.0)	110,638 (4.1)	2,930 (0.1)	910,798 (33.9)	39,197 (1.5)	1,302,627 (48.5)	2,687,080 (100.0)	893,022 (33.2)				
自由民主党	378,824 (22.5)	13,630 (0.8)	79,121 (4.7)	180,611 (10.7)	652,186 (38.7)	216,413 (12.9)	137,116 (8.1)	51,589 (3.1)	113,364 (6.7)	64,527 (3.8)	5,347 (0.3)	234,828 (13.9)	6,648 (0.4)	416,353 (24.7)	20,515 (1.2)	1,031,873 (61.3)	1,684,059 (100.0)	95,867 (5.7)				
民 主 党	195,610 (22.7)	8,409 (1.0)	51,413 (6.0)	137,908 (16.0)	393,340 (45.6)	54,366 (6.3)	75,989 (8.8)	65,807 (7.6)	90,854 (10.5)	17,663 (2.0)	2,876 (0.3)	177,200 (20.6)	6,047 (0.7)	122,248 (14.2)	32,551 (3.8)	468,401 (54.4)	861,742 (100.0)	21,739 (2.5)				
公 明 党	80,252 (11.5)	6,095 (0.9)	19,277 (2.8)	70,146 (10.0)	175,770 (25.2)	68,677 (9.8)	145,552 (20.8)	8,683 (1.2)	87,507 (12.5)	11,203 (1.6)	5,470 (0.8)	112,863 (16.2)	7,637 (1.1)	181,986 (26.0)	6,268 (0.9)	522,984 (74.8)	698,754 (100.0)	105,528 (15.1)				
社会民主党	8,133 (18.1)	258 (0.6)	1,177 (2.6)	7,701 (17.1)	17,269 (38.3)	8,556 (19.0)	7,429 (16.5)	1,420 (3.2)	1,898 (4.2)	0 (-)	0 (-)	3,318 (7.4)	137 (0.3)	8,028 (17.8)	301 (0.7)	27,770 (61.7)	45,039 (100.0)	6,501 (14.4)				
国民新党	7,884 (23.3)	361 (1.1)	4,377 (12.9)	6,530 (19.3)	19,152 (56.6)	3,872 (11.4)	0 (-)	0 (-)	6,816 (20.1)	0 (-)	0 (-)	6,816 (20.1)	25 (0.1)	500 (1.5)	3,500 (10.3)	14,713 (43.4)	33,864 (100.0)	0 (-)				
みんなの党	0 (-)	0 (-)	0 (-)	0 (-)	0 (-)	0 (-)	944 (100.0)	0 (-)	0 (-)	0 (-)	0 (-)	0 (-)	0 (-)	0 (-)	0 (-)	944 (100.0)	944 (100.0)	0 (-)				
政党の支部合計	1,790,514 (29.8)	52,575 (0.9)	216,771 (3.6)	582,311 (9.7)	2,642,170 (44.0)	518,861 (8.6)	439,115 (7.3)	127,498 (2.1)	410,945 (6.8)	93,394 (1.6)	13,828 (0.2)	645,664 (10.7)	23,425 (0.4)	1,639,913 (27.3)	102,333 (1.7)	3,369,311 (56.0)	6,011,481 (100.0)	1,122,657 (18.7)				
その他の 政治団体合計	581,481 (14.5)	35,106 (0.9)	140,847 (3.5)	408,641 (10.2)	1,166,075 (29.1)	866,088 (21.6)	105,583 (2.6)	137,345 (3.4)	160,661 (4.0)	170,131 (4.3)	295,633 (7.4)	763,770 (19.1)	36,941 (0.9)	933,261 (23.3)	130,676 (3.3)	2,836,320 (70.9)	4,002,395 (100.0)	77,715 (1.9)				
総 計	2,371,995 (23.7)	87,681 (0.9)	357,618 (3.6)	990,951 (9.9)	3,808,245 (38.0)	1,384,949 (13.8)	544,698 (5.4)	264,842 (2.6)	571,606 (5.7)	263,525 (2.6)	309,461 (3.1)	1,409,494 (14.1)	60,366 (0.6)	2,573,173 (25.7)	233,010 (2.3)	6,205,631 (62.0)	10,013,876 (100.0)	1,200,373 (12.0)				

※ 本表の政党の順序は、平成21年の本年收入額による。 ※ 千円単位で四捨五入しているため、合計欄と表中の計が一致しない場合がある。 ※ 「うち交付金」とは、本部又は支部に対して供与した交付金を再掲したものである。

参考 4-① 収支の推移 昭和62年以降(全団体)

※ () 内は、本年収入額に占める比率である。 ※ 四捨五入のため計と一致しない場合がある。

[単位：千円・%]

項目 区分	本年収入額 ①	党費又は 会費		寄附金額			事業収入	借入金収入	交付金収入	その他の 収入	前年繰越額 ②	収入総額 ③=①+②	支出総額 ④	翌年繰越額 ③-④
		個人	団体	政治団体	政党匿名	計								
昭和62年	10,951,243 (100.0)	2,248,929 (20.5)	1,763,679 (16.1)	1,323,555 (12.1)	0 (-)	5,826,304 (53.2)	1,154,803 (10.5)	316,819 (2.9)	0 (-)	1,404,388 (12.8)	2,962,991	13,914,234	11,366,077	2,548,157
昭和63年	10,799,937 (100.0)	2,700,683 (25.0)	1,589,863 (14.7)	1,406,119 (13.0)	0 (-)	5,343,897 (49.5)	1,360,687 (12.6)	46,852 (0.4)	0 (-)	1,347,818 (12.5)	2,532,839	13,332,776	9,881,524	3,451,252
平成元年	11,120,749 (100.0)	2,504,812 (22.5)	2,486,757 (22.4)	1,042,008 (9.4)	0 (-)	5,241,462 (47.1)	973,251 (8.8)	109,424 (1.0)	0 (-)	2,291,800 (20.6)	3,468,452	14,589,201	11,391,074	3,198,127
平成2年	11,047,567 (100.0)	2,656,522 (24.0)	2,681,988 (24.3)	1,852,330 (16.8)	0 (-)	5,530,828 (50.1)	939,846 (8.5)	59,229 (0.5)	0 (-)	1,861,141 (16.8)	3,124,072	14,171,639	10,529,859	3,641,779
平成3年	13,021,319 (100.0)	2,826,975 (21.7)	2,938,309 (22.6)	2,428,213 (18.6)	0 (-)	7,005,926 (53.8)	797,898 (6.1)	208,945 (1.6)	0 (-)	2,181,576 (16.8)	3,667,384	16,688,703	13,013,485	3,675,218
平成4年	11,517,007 (100.0)	2,772,866 (24.1)	2,642,556 (22.9)	1,864,949 (16.2)	0 (-)	5,697,860 (49.5)	912,141 (7.9)	62,292 (0.5)	0 (-)	2,071,848 (18.0)	3,679,286	15,196,293	11,163,647	4,032,646
平成5年	11,704,331 (100.0)	2,669,675 (22.8)	2,531,472 (21.6)	2,083,886 (17.8)	0 (-)	5,930,075 (50.7)	830,917 (7.1)	176,584 (1.5)	0 (-)	2,097,080 (17.9)	3,925,071	15,629,402	11,452,722	4,176,681
平成6年	12,520,544 (100.0)	2,639,550 (21.1)	2,874,101 (23.0)	1,983,270 (15.8)	0 (-)	6,092,790 (48.7)	1,566,377 (12.5)	222,636 (1.8)	0 (-)	507,665 (4.1)	4,105,887	16,626,430	11,779,330	4,847,100
平成7年	14,918,194 (100.0)	2,094,879 (14.0)	3,974,982 (26.6)	1,403,311 (9.4)	0 (-)	8,015,151 (53.7)	1,669,137 (11.2)	222,636 (1.5)	0 (-)	341,341 (2.3)	4,799,528	19,717,722	14,978,575	4,739,147
平成8年	14,086,677 (100.0)	2,303,393 (16.4)	3,215,876 (22.8)	1,378,724 (9.8)	0 (-)	6,489,108 (46.1)	1,875,783 (13.3)	95,415 (0.7)	2,981,283 (21.2)	341,694 (2.4)	4,678,435	18,765,112	13,813,871	4,951,241
平成9年	11,652,206 (100.0)	2,384,051 (20.5)	2,612,587 (22.4)	1,166,779 (10.0)	0 (-)	5,336,647 (45.8)	1,949,879 (16.7)	70,596 (0.6)	1,657,745 (14.2)	253,288 (2.2)	4,880,897	16,533,103	11,575,525	4,957,578
平成10年	14,045,637 (100.0)	2,413,242 (17.2)	3,217,091 (22.9)	1,160,552 (8.3)	0 (-)	6,177,578 (44.0)	2,114,335 (15.1)	128,776 (0.9)	2,783,563 (19.8)	428,144 (3.0)	4,838,377	18,884,014	13,531,117	5,352,897
平成11年	14,158,482 (100.0)	2,103,840 (14.9)	3,878,366 (27.4)	1,285,224 (9.1)	0 (-)	7,057,020 (49.8)	1,819,637 (12.9)	138,686 (1.0)	2,635,668 (18.6)	403,631 (2.9)	5,222,541	19,381,023	14,340,308	5,040,716
平成12年	13,615,843 (100.0)	2,025,471 (14.9)	3,286,543 (24.1)	813,245 (6.0)	0 (-)	6,091,301 (44.7)	1,915,022 (14.1)	76,394 (0.6)	3,277,916 (24.1)	229,740 (1.7)	5,018,404	18,634,247	13,757,235	4,877,012
平成13年	12,874,496 (100.0)	1,946,663 (15.1)	2,981,082 (23.2)	655,776 (5.1)	0 (-)	5,275,235 (41.0)	2,085,441 (16.2)	230,383 (1.8)	3,131,731 (24.3)	205,044 (1.6)	4,859,686	17,734,182	13,074,346	4,659,836
平成14年	12,053,503 (100.0)	1,941,875 (16.1)	2,710,429 (22.5)	599,117 (5.0)	0 (-)	4,705,172 (39.0)	2,010,701 (16.7)	134,295 (1.1)	3,001,096 (24.9)	260,365 (2.2)	4,617,113	16,670,617	11,802,700	4,867,917
平成15年	14,103,155 (100.0)	1,700,532 (12.1)	3,868,564 (27.4)	678,149 (4.8)	497 (0.0)	6,917,243 (49.0)	1,653,382 (11.7)	105,916 (0.8)	3,445,980 (24.4)	280,102 (2.0)	4,813,463	18,916,618	14,389,243	4,527,375
平成16年	11,966,656 (100.0)	1,478,839 (12.4)	2,768,296 (23.1)	502,560 (4.2)	415 (0.0)	5,066,109 (42.3)	2,117,681 (17.7)	122,743 (1.0)	3,083,573 (25.8)	97,712 (0.8)	4,502,021	16,468,678	11,820,668	4,648,010
平成17年	11,554,092 (100.0)	1,365,762 (11.8)	2,777,735 (24.0)	613,332 (5.3)	197 (0.0)	5,222,369 (45.2)	1,739,809 (15.1)	133,702 (1.2)	2,968,021 (25.7)	124,430 (1.1)	4,631,188	16,185,281	11,674,864	4,510,417
平成18年	10,831,275 (100.0)	1,387,996 (12.8)	2,521,819 (23.3)	484,244 (4.5)	196 (0.0)	4,418,723 (40.8)	1,966,539 (18.2)	163,963 (1.5)	2,784,288 (25.7)	109,766 (1.0)	4,405,167	15,236,442	10,512,290	4,724,152
平成19年	11,994,774 (100.0)	1,295,185 (10.8)	3,386,737 (28.2)	490,910 (4.1)	401 (0.0)	5,605,010 (46.7)	1,559,379 (13.0)	150,003 (1.3)	3,178,426 (26.5)	206,770 (1.7)	4,712,886	16,707,660	12,458,153	4,249,506
平成20年	9,876,221 (100.0)	1,172,624 (11.9)	2,286,845 (23.2)	419,968 (4.3)	442 (0.0)	4,062,772 (41.1)	1,494,614 (15.1)	124,172 (1.3)	2,918,128 (29.5)	103,911 (1.1)	4,201,427	14,077,648	9,736,231	4,341,418
平成21年	10,000,103 (100.0)	1,055,186 (10.6)	2,375,185 (23.8)	421,655 (4.2)	186 (0.0)	4,307,209 (43.1)	1,102,048 (11.0)	141,632 (1.4)	3,103,496 (31.0)	290,531 (2.9)	4,201,467	14,201,570	10,013,876	4,187,694
平成22年	9,348,779 (100.0)	1,077,104 (11.5)	2,412,208 (25.8)	324,191 (3.5)	477 (0.0)	3,947,332 (42.2)	1,289,405 (13.8)	146,691 (1.6)	2,567,703 (27.5)	320,543 (3.4)	4,154,897	13,503,676	9,147,653	4,356,023

参考 4-② 収支の推移 昭和62年以降(政党の支部)

※ () 内は、本年収入額に占める比率である。 ※ 四捨五入のため計と一致しない場合がある。

[単位：千円・%]

項目 区分	本年収入額 ①	党費又は 会費	寄附金額			事業収入	借入金収入	交付金収入	その他の 収入	前年繰越額 ②	収入総額 ③=①+②	支出総額 ④	翌年繰越額 ⑤=④-③
			個人	団体	政治団体								
昭和62年	4,495,162 (100.0)	682,449 (15.2)	1,505,881 (33.5)	62,534 (1.4)	89,162 (2.0)	688,318 (15.3)	218,052 (4.9)	0 (-)	1,248,766 (27.8)	1,042,521	5,537,683	4,648,081	889,602
昭和63年	4,756,133 (100.0)	960,894 (20.2)	1,371,385 (28.8)	96,336 (2.0)	206,502 (4.3)	830,940 (17.5)	8,210 (0.2)	0 (-)	1,281,866 (27.0)	887,072	5,643,205	4,516,539	1,126,666
平成元年	5,006,928 (100.0)	767,923 (15.3)	1,501,587 (30.0)	61,689 (1.2)	175,575 (3.5)	344,548 (6.9)	10,330 (0.2)	0 (-)	2,145,275 (42.8)	1,127,022	6,133,949	5,248,315	885,635
平成2年	4,581,312 (100.0)	859,720 (18.8)	1,489,171 (32.5)	45,859 (1.0)	194,262 (4.2)	246,201 (5.4)	6,170 (0.1)	0 (-)	1,739,928 (38.0)	878,846	5,460,158	4,456,738	1,003,419
平成3年	5,492,845 (100.0)	1,059,517 (19.3)	1,752,338 (31.9)	127,710 (2.3)	221,559 (4.0)	210,230 (3.8)	130,297 (2.4)	0 (-)	1,991,194 (36.3)	1,006,471	6,499,316	5,502,650	996,666
平成4年	5,023,658 (100.0)	934,139 (18.6)	1,648,863 (32.8)	151,077 (3.0)	208,669 (4.2)	220,582 (4.4)	19,285 (0.4)	0 (-)	1,841,042 (36.6)	996,225	6,019,884	4,880,386	1,139,497
平成5年	4,655,551 (100.0)	787,074 (16.9)	1,570,942 (33.7)	72,235 (1.6)	221,601 (4.8)	180,602 (3.9)	8,366 (0.2)	0 (-)	1,814,731 (39.0)	1,136,879	5,792,430	4,556,950	1,235,479
平成6年	4,922,287 (100.0)	834,314 (16.9)	1,713,405 (34.8)	42,987 (0.9)	67,940 (1.4)	429,705 (8.7)	17,647 (0.4)	1,567,804 (31.9)	248,435 (5.0)	1,236,205	6,158,492	4,837,204	1,321,288
平成7年	6,436,811 (100.0)	760,944 (11.8)	1,733,200 (26.9)	227,513 (3.5)	460,634 (7.2)	610,504 (9.5)	7,705 (0.1)	1,604,974 (24.9)	94,632 (1.5)	1,188,438	7,625,249	6,291,179	1,334,070
平成8年	6,573,330 (100.0)	754,990 (11.5)	1,779,687 (27.1)	278,591 (4.2)	227,645 (3.5)	513,122 (7.8)	31,691 (0.5)	2,916,682 (44.4)	70,922 (1.1)	1,332,397	7,905,726	6,645,314	1,260,413
平成9年	4,787,044 (100.0)	858,189 (17.9)	1,422,605 (29.7)	110,460 (2.3)	218,297 (4.6)	471,885 (9.9)	41,709 (0.9)	1,604,974 (33.5)	58,925 (1.2)	1,263,172	6,050,216	4,721,184	1,329,032
平成10年	6,136,385 (100.0)	911,051 (14.8)	1,757,528 (28.6)	85,674 (1.4)	163,814 (2.7)	333,547 (5.4)	58,440 (1.0)	2,711,726 (44.2)	114,604 (1.9)	1,222,914	7,359,299	5,818,367	1,540,932
平成11年	5,997,277 (100.0)	740,908 (12.4)	1,755,262 (29.3)	84,154 (1.4)	176,533 (2.9)	340,040 (5.7)	59,090 (1.0)	2,586,401 (43.1)	254,889 (4.3)	1,496,406	7,493,684	6,200,268	1,293,415
平成12年	7,214,077 (100.0)	739,206 (10.2)	1,804,246 (25.0)	750,131 (10.4)	357,549 (5.0)	359,617 (5.0)	32,900 (0.5)	3,094,242 (42.9)	76,186 (1.1)	1,282,331	8,496,408	7,030,934	1,465,475
平成13年	7,129,525 (100.0)	648,050 (9.1)	1,832,165 (25.7)	655,726 (9.2)	232,556 (3.3)	551,912 (7.7)	71,158 (1.0)	3,075,816 (43.1)	62,142 (0.9)	1,484,056	8,613,581	7,215,606	1,397,976
平成14年	6,479,588 (100.0)	671,270 (10.4)	1,550,826 (23.9)	599,117 (9.2)	156,373 (2.4)	378,469 (5.8)	81,635 (1.3)	2,900,765 (44.8)	141,133 (2.2)	1,394,402	7,873,990	6,401,903	1,472,087
平成15年	7,889,260 (100.0)	626,624 (7.9)	2,346,748 (29.7)	678,049 (8.6)	362,295 (4.6)	304,564 (3.9)	49,600 (0.6)	3,321,960 (42.1)	198,923 (2.5)	1,468,895	9,358,155	7,891,530	1,466,625
平成16年	6,617,734 (100.0)	571,655 (8.6)	1,781,867 (26.9)	502,560 (7.6)	142,971 (2.2)	553,933 (8.4)	95,660 (1.4)	2,921,241 (44.1)	47,431 (0.7)	1,470,963	8,088,696	6,450,352	1,638,344
平成17年	6,586,592 (100.0)	550,755 (8.4)	1,798,368 (27.3)	613,332 (9.3)	258,707 (3.9)	397,088 (6.0)	88,862 (1.3)	2,831,542 (43.0)	47,741 (0.7)	1,625,562	8,212,154	6,604,437	1,607,717
平成18年	6,017,805 (100.0)	547,798 (9.1)	1,530,352 (25.4)	484,244 (8.0)	174,964 (2.9)	454,952 (7.6)	94,124 (1.6)	2,690,768 (44.7)	40,407 (0.7)	1,601,776	7,619,581	5,879,980	1,739,600
平成19年	7,209,457 (100.0)	498,835 (6.9)	2,316,866 (32.1)	490,910 (6.8)	241,540 (3.4)	361,534 (5.0)	79,586 (1.1)	3,100,030 (43.0)	119,754 (1.7)	1,750,156	8,959,614	7,482,474	1,477,140
平成20年	5,866,816 (100.0)	475,762 (8.1)	1,465,347 (25.0)	419,968 (7.2)	178,466 (3.0)	368,801 (6.3)	78,301 (1.3)	2,838,863 (48.4)	40,866 (0.7)	1,470,828	7,337,644	5,861,946	1,475,698
平成21年	6,142,273 (100.0)	414,525 (6.7)	1,541,941 (25.1)	421,655 (6.9)	268,360 (4.4)	320,665 (5.2)	69,932 (1.1)	3,024,367 (49.2)	80,643 (1.3)	1,470,060	7,612,333	6,011,481	1,600,852
平成22年	5,358,061 (100.0)	391,811 (7.3)	1,545,316 (28.8)	324,191 (6.1)	168,631 (3.1)	325,710 (6.1)	52,107 (1.0)	2,480,431 (46.3)	69,387 (1.3)	1,592,931	6,950,992	5,340,916	1,610,077

参考 4-③ 収支の推移 昭和62年以降（その他の政治団体）

※（ ）内は、本年収入額に占める比率である。 ※ 四捨五入のため計と一致しない場合がある。

[単位：千円・%]

項目 区分	本年収入額 ①	寄附金額				党費又は 会費	収入総額 ③=①+②	支出総額 ④	翌年繰越額 ⑤=④-③			
		個人		団体						政治団体	政党匿名	計
		個人	団体	個人	団体							
昭和62年	6,456,081 (100.0)	1,233,189 (19.1)	1,701,145 (26.3)	1,234,393 (19.1)	0 (0.0)	4,168,727 (64.6)	98,767 (1.5)	155,622 (2.4)	1,920,470 (29.4)	8,376,551 (128.1)	6,717,996 (104.2)	1,658,555 (25.6)
昭和63年	6,043,804 (100.0)	976,530 (16.2)	1,493,527 (24.7)	1,199,617 (19.8)	0 (0.0)	3,669,674 (60.7)	38,642 (0.6)	65,951 (1.1)	1,645,767 (27.2)	7,689,571 (127.2)	5,364,985 (88.8)	2,324,586 (38.5)
平成元年	6,113,821 (100.0)	985,170 (16.1)	1,651,008 (27.0)	866,433 (14.2)	0 (0.0)	3,502,611 (57.3)	99,093 (1.6)	146,525 (2.4)	2,341,431 (38.3)	8,455,252 (138.3)	6,142,759 (100.5)	2,312,492 (37.8)
平成2年	6,466,255 (100.0)	1,192,817 (18.4)	1,806,470 (27.9)	802,248 (12.4)	0 (0.0)	3,801,536 (58.8)	53,059 (0.8)	121,213 (1.9)	2,245,226 (34.8)	8,711,481 (134.7)	6,073,121 (94.0)	2,638,360 (40.8)
平成3年	7,528,474 (100.0)	1,185,971 (15.8)	2,300,502 (30.6)	1,417,845 (18.8)	0 (0.0)	4,904,318 (65.1)	78,648 (1.0)	190,382 (2.5)	2,660,913 (35.5)	10,189,387 (134.1)	7,510,835 (100.0)	2,678,553 (35.7)
平成4年	6,493,349 (100.0)	993,692 (15.3)	1,713,872 (26.4)	981,686 (15.1)	0 (0.0)	3,689,251 (56.8)	43,007 (0.7)	230,806 (3.6)	2,683,061 (36.6)	9,176,409 (141.3)	6,283,261 (96.7)	2,893,149 (44.6)
平成5年	7,048,781 (100.0)	1,882,601 (26.7)	2,011,652 (28.5)	1,093,116 (15.5)	0 (0.0)	4,065,297 (57.7)	168,218 (2.4)	282,349 (4.0)	2,788,192 (39.6)	9,836,973 (140.8)	6,895,771 (97.8)	2,941,201 (41.8)
平成6年	7,598,257 (100.0)	1,805,236 (23.8)	1,160,696 (15.3)	1,940,283 (25.5)	0 (0.0)	4,268,409 (56.2)	113,408 (1.5)	259,230 (3.4)	2,869,682 (37.8)	10,467,938 (137.8)	6,942,127 (91.4)	3,525,812 (46.4)
平成7年	8,481,383 (100.0)	1,333,935 (15.7)	2,241,782 (26.4)	1,175,798 (13.9)	0 (0.0)	5,593,804 (66.0)	214,931 (2.5)	246,809 (2.9)	3,611,090 (41.8)	12,092,473 (142.6)	8,687,396 (102.3)	3,405,077 (40.3)
平成8年	7,513,347 (100.0)	1,548,403 (20.6)	1,436,189 (19.1)	1,100,133 (14.6)	0 (0.0)	4,203,186 (55.9)	63,725 (0.8)	270,772 (3.6)	3,346,039 (44.6)	10,859,386 (144.5)	7,168,557 (95.4)	3,690,829 (49.1)
平成9年	6,865,162 (100.0)	1,525,862 (22.2)	1,189,982 (17.3)	1,056,320 (15.4)	0 (0.0)	3,585,285 (52.2)	28,887 (0.4)	194,363 (2.8)	3,617,725 (52.6)	10,482,887 (151.2)	6,854,341 (100.0)	3,628,546 (52.8)
平成10年	7,909,253 (100.0)	1,502,190 (19.0)	1,459,563 (18.5)	1,074,877 (13.6)	0 (0.0)	4,170,561 (52.7)	70,336 (0.9)	313,540 (4.0)	3,615,463 (45.6)	11,524,715 (145.7)	7,712,751 (97.5)	3,811,965 (48.1)
平成11年	8,161,205 (100.0)	1,362,932 (16.7)	2,123,103 (26.0)	1,201,070 (14.7)	0 (0.0)	5,041,070 (61.8)	79,596 (1.0)	148,742 (1.8)	3,726,135 (45.8)	11,887,340 (145.6)	8,140,039 (100.0)	3,747,300 (46.1)
平成12年	6,401,765 (100.0)	1,286,265 (20.1)	1,482,296 (23.2)	63,114 (1.0)	0 (0.0)	3,179,374 (49.7)	43,494 (0.7)	153,554 (2.4)	3,736,073 (58.4)	10,137,839 (158.4)	6,726,301 (105.0)	3,411,537 (52.8)
平成13年	5,744,971 (100.0)	1,298,614 (22.6)	1,148,916 (20.0)	50 (0.0)	0 (0.0)	2,554,786 (44.5)	159,224 (2.8)	55,915 (1.0)	3,375,629 (58.8)	9,120,601 (158.8)	5,858,740 (102.0)	3,261,860 (56.9)
平成14年	5,573,915 (100.0)	1,270,605 (22.8)	1,159,603 (20.8)	0 (0.0)	0 (0.0)	2,398,856 (43.0)	52,660 (0.9)	119,232 (2.1)	3,222,711 (57.8)	8,796,627 (157.8)	5,400,796 (96.9)	3,395,830 (60.5)
平成15年	6,213,894 (100.0)	1,073,908 (17.3)	1,521,816 (24.5)	100 (0.0)	0 (0.0)	3,529,655 (56.8)	56,316 (0.9)	81,178 (1.3)	3,344,569 (52.2)	9,558,463 (153.8)	6,497,714 (104.4)	3,060,749 (49.1)
平成16年	5,348,923 (100.0)	907,184 (17.0)	986,429 (18.4)	0 (0.0)	0 (0.0)	2,638,295 (49.3)	27,083 (0.5)	50,281 (0.9)	3,031,059 (56.5)	8,379,981 (156.7)	5,370,316 (100.4)	3,009,665 (56.3)
平成17年	4,967,500 (100.0)	815,007 (16.4)	979,367 (19.7)	0 (0.0)	0 (0.0)	2,551,764 (51.4)	44,840 (0.9)	76,689 (1.5)	3,005,626 (60.5)	7,973,126 (160.5)	5,070,426 (102.0)	2,902,700 (58.3)
平成18年	4,813,470 (100.0)	840,198 (17.5)	991,467 (20.6)	0 (0.0)	0 (0.0)	2,228,968 (46.3)	69,839 (1.5)	69,359 (1.4)	2,803,392 (58.3)	7,616,862 (158.0)	4,632,310 (96.3)	2,984,551 (61.5)
平成19年	4,785,316 (100.0)	796,350 (16.6)	1,069,870 (22.4)	0 (0.0)	0 (0.0)	2,555,292 (53.4)	70,417 (1.5)	87,016 (1.8)	2,962,730 (62.1)	7,748,046 (162.1)	4,975,680 (104.0)	2,772,366 (58.0)
平成20年	4,009,406 (100.0)	696,862 (17.4)	821,498 (20.5)	0 (0.0)	0 (0.0)	1,998,549 (49.8)	45,871 (1.1)	63,046 (1.6)	2,730,599 (68.1)	6,740,004 (166.4)	3,874,285 (96.3)	2,865,719 (71.4)
平成21年	3,857,830 (100.0)	640,662 (16.6)	833,243 (21.6)	0 (0.0)	0 (0.0)	2,075,067 (53.8)	71,700 (1.9)	209,888 (5.4)	2,731,407 (70.8)	6,589,237 (171.0)	4,002,395 (103.8)	2,586,842 (66.1)
平成22年	3,990,718 (100.0)	685,293 (17.2)	866,893 (21.7)	0 (0.0)	0 (0.0)	1,908,717 (47.8)	94,584 (2.4)	87,272 (2.2)	2,561,966 (64.2)	6,552,684 (164.2)	3,806,737 (95.4)	2,745,946 (69.3)

参考 4-④ 収支の推移 昭和62年以降 (日本共産党)

※ () 内は、本年収入額に占める比率である。 ※ 四捨五入のため計と一致しない場合がある。

[単位：千円・%]

項目 区分	本年収入額 ①	寄附金額				党費又は 会費	事業収入				借入金収入	交付金収入	その他の 収入	前年繰越額 ②	収入総額 ③=①+②	支出総額 ④	翌年繰越額 ⑤=④-③			
		個人		団体			政治団体	政党匿名	計	事業収入								借入金収入	交付金収入	その他の 収入
		個人	団体	政治団体	政党匿名															
昭和62年	2,572,972 (100.0)	938,072 (36.5)	0 (-)	0 (-)	0 (-)	525,023 (20.4)	0 (-)	938,072 (36.5)	349,370 (13.6)	8,750 (0.3)	0 (-)	751,757 (29.2)	197,449	2,770,421	2,620,442	149,979				
昭和63年	2,429,769 (100.0)	799,513 (32.9)	0 (-)	0 (-)	0 (-)	550,276 (22.6)	2,106 (0.1)	801,619 (33.0)	400,554 (16.5)	3,650 (0.2)	0 (-)	673,670 (27.7)	149,979	2,579,748	2,358,159	221,589				
平成元年	2,926,658 (100.0)	905,018 (30.9)	0 (-)	0 (-)	0 (-)	558,719 (19.1)	0 (-)	905,018 (30.9)	28,615 (1.0)	0 (-)	0 (-)	1,434,305 (49.0)	221,589	3,148,247	2,895,091	253,156				
平成2年	2,819,624 (100.0)	896,043 (31.8)	0 (-)	0 (-)	0 (-)	570,256 (20.2)	0 (-)	896,043 (31.8)	45,973 (1.6)	5,000 (0.2)	0 (-)	1,302,352 (46.2)	253,156	3,072,780	2,750,791	321,988				
平成3年	3,166,234 (100.0)	1,105,211 (34.9)	0 (-)	0 (-)	0 (-)	576,682 (18.2)	0 (-)	1,105,211 (34.9)	17,669 (0.6)	0 (-)	0 (-)	1,466,672 (46.3)	321,988	3,488,222	3,262,522	225,700				
平成4年	3,040,873 (100.0)	1,054,309 (34.7)	0 (-)	0 (-)	0 (-)	578,306 (19.0)	0 (-)	1,054,309 (34.7)	27,048 (0.9)	12,400 (0.4)	0 (-)	1,368,810 (45.0)	225,700	3,266,573	3,006,708	259,865				
平成5年	3,008,841 (100.0)	1,051,713 (35.0)	0 (-)	0 (-)	0 (-)	581,967 (19.3)	0 (-)	1,051,713 (35.0)	26,663 (0.9)	5,000 (0.2)	0 (-)	1,343,498 (44.7)	259,865	3,268,706	2,974,932	293,774				
平成6年	3,036,620 (100.0)	1,130,492 (37.2)	0 (-)	0 (-)	0 (-)	584,785 (19.3)	0 (-)	1,130,492 (37.2)	27,972 (0.9)	15,200 (0.5)	1,257,885 (41.4)	20,285 (0.7)	293,874	3,330,494	2,941,999	388,495				
平成7年	3,340,826 (100.0)	1,255,644 (37.6)	0 (-)	0 (-)	0 (-)	574,939 (17.2)	0 (-)	1,255,644 (37.6)	12,001 (0.4)	0 (-)	1,433,954 (42.9)	64,288 (1.9)	388,495	3,729,321	3,453,432	275,889				
平成8年	3,197,637 (100.0)	1,087,153 (34.0)	0 (-)	0 (-)	0 (-)	583,577 (18.3)	0 (-)	1,087,153 (34.0)	26,761 (0.8)	2,000 (0.1)	1,454,268 (45.5)	43,878 (1.4)	275,889	3,473,526	3,142,869	330,657				
平成9年	2,799,463 (100.0)	965,652 (34.5)	0 (-)	0 (-)	0 (-)	584,799 (20.9)	0 (-)	965,652 (34.5)	24,547 (0.9)	36,000 (1.3)	1,156,367 (41.3)	32,097 (1.1)	330,657	3,130,120	2,693,251	436,869				
平成10年	3,226,627 (100.0)	1,204,208 (37.3)	0 (-)	0 (-)	0 (-)	576,579 (17.9)	0 (-)	1,204,208 (37.3)	21,216 (0.7)	36,010 (1.1)	1,303,110 (40.4)	85,504 (2.6)	436,869	3,663,497	3,258,217	405,280				
平成11年	3,680,547 (100.0)	1,293,112 (35.1)	0 (-)	0 (-)	0 (-)	553,915 (15.0)	0 (-)	1,293,112 (35.1)	23,314 (0.6)	40,750 (1.1)	1,542,952 (41.9)	226,506 (6.2)	405,280	4,085,827	3,750,355	335,472				
平成12年	3,370,138 (100.0)	1,173,553 (34.8)	0 (-)	0 (-)	0 (-)	539,122 (16.0)	0 (-)	1,173,553 (34.8)	12,488 (0.4)	12,000 (0.4)	1,578,243 (46.8)	54,733 (1.6)	335,472	3,705,610	3,334,829	370,781				
平成13年	3,773,734 (100.0)	1,076,639 (28.5)	0 (-)	0 (-)	0 (-)	518,238 (13.7)	0 (-)	1,076,639 (28.5)	31,966 (0.8)	67,900 (1.8)	2,033,873 (53.9)	45,117 (1.2)	370,781	4,144,514	3,719,091	425,424				
平成14年	3,798,798 (100.0)	992,132 (26.1)	0 (-)	0 (-)	0 (-)	497,108 (13.1)	0 (-)	992,132 (26.1)	58,612 (1.5)	76,500 (2.0)	2,042,965 (53.8)	131,480 (3.5)	425,424	4,224,222	3,798,701	425,521				
平成15年	3,941,570 (100.0)	1,313,670 (33.3)	0 (-)	0 (-)	0 (-)	480,680 (12.2)	497 (0.0)	1,314,167 (33.3)	14,243 (0.4)	41,900 (1.1)	1,907,765 (48.4)	182,815 (4.6)	425,521	4,367,091	3,970,237	396,854				
平成16年	3,372,706 (100.0)	1,023,832 (30.4)	0 (-)	0 (-)	0 (-)	432,779 (12.8)	415 (0.0)	1,024,247 (30.4)	41,311 (1.2)	87,310 (2.6)	1,754,862 (52.0)	32,196 (1.0)	396,854	3,769,559	3,374,050	395,510				
平成17年	3,164,523 (100.0)	999,441 (31.6)	0 (-)	0 (-)	0 (-)	412,751 (13.0)	197 (0.0)	999,638 (31.6)	10,180 (0.3)	67,900 (2.1)	1,643,152 (51.9)	30,813 (1.0)	395,510	3,560,032	3,141,567	418,466				
平成18年	2,991,108 (100.0)	889,047 (29.7)	0 (-)	0 (-)	0 (-)	398,995 (13.3)	196 (0.0)	889,243 (29.7)	41,037 (1.4)	75,250 (2.5)	1,564,831 (52.3)	21,752 (0.7)	418,466	3,409,573	2,975,423	434,150				
平成19年	3,246,812 (100.0)	1,113,643 (34.3)	0 (-)	0 (-)	0 (-)	372,703 (11.5)	401 (0.0)	1,114,044 (34.3)	9,385 (0.3)	41,500 (1.3)	1,645,676 (50.7)	63,504 (2.0)	434,279	3,681,091	3,279,915	401,176				
平成20年	2,805,397 (100.0)	881,602 (31.4)	0 (-)	0 (-)	0 (-)	353,596 (12.6)	442 (0.0)	882,044 (31.4)	11,695 (0.4)	24,300 (0.9)	1,507,858 (53.7)	25,904 (0.9)	401,176	3,206,573	2,753,087	453,486				
平成21年	2,667,875 (100.0)	825,677 (30.9)	0 (-)	0 (-)	0 (-)	330,603 (12.4)	185 (0.0)	825,862 (30.9)	12,385 (0.5)	11,960 (0.4)	1,440,514 (54.0)	46,551 (1.7)	453,486	3,121,361	2,687,080	434,281				
平成22年	2,667,263 (100.0)	857,203 (32.1)	0 (-)	0 (-)	0 (-)	310,311 (11.6)	477 (0.0)	857,680 (32.2)	19,485 (0.7)	12,800 (0.5)	1,434,764 (53.8)	32,224 (1.2)	434,281	3,101,545	2,608,340	493,204				

参考 4-⑤ 収支の推移 昭和62年以降 (自由民主党)

※ () 内は、本年収入額に占める比率である。 ※ 四捨五入のため計と一致しない場合がある。

[単位：千円・%]

項目 区分	本年収入額 ①	党費又は 会費	寄附金額			事業収入	借入金収入	交付金収入	その他の 収入	前年繰越額 ②	収入総額 ③=①+②	支出総額 ④	翌年繰越額 ⑤=④-③
			個人	団体	政治団体								
昭和62年	890,039 (100.0)	107,671 (12.1)	40,562 (4.6)	35,967 (4.0)	68,298 (7.7)	0 (—)	144,827 (16.3)	169,054 (19.0)	209,209 (23.5)	0 (—)	1,270,155	736,660	533,495
昭和63年	1,317,898 (100.0)	347,005 (26.3)	35,807 (2.7)	69,042 (5.2)	193,492 (14.7)	0 (—)	298,340 (22.6)	261,636 (19.9)	560 (0.0)	531,112	1,849,010	1,231,450	617,560
平成元年	885,816 (100.0)	148,019 (16.7)	42,629 (4.8)	50,305 (5.7)	92,905 (10.5)	0 (—)	185,840 (21.0)	227,442 (25.7)	330 (0.0)	617,925	1,503,742	1,116,621	387,121
平成2年	682,622 (100.0)	228,463 (33.5)	84,561 (12.4)	15,793 (2.3)	165,701 (24.3)	0 (—)	266,054 (39.0)	27,327 (4.0)	1,170 (0.2)	381,324	1,063,946	654,408	409,538
平成3年	1,300,070 (100.0)	425,017 (32.7)	151,724 (11.7)	108,190 (8.3)	206,495 (15.9)	0 (—)	466,409 (35.9)	11,699 (0.9)	130,297 (10.0)	413,310	1,713,380	1,171,886	541,495
平成4年	947,490 (100.0)	259,895 (27.4)	114,125 (12.0)	143,097 (15.1)	197,097 (20.8)	0 (—)	454,319 (47.9)	12,953 (1.4)	6,885 (0.7)	540,850	1,488,340	913,709	574,631
平成5年	606,514 (100.0)	164,280 (27.1)	88,533 (14.6)	52,744 (8.7)	166,895 (27.5)	0 (—)	308,172 (50.8)	4,724 (0.8)	3,366 (0.6)	573,200	1,179,715	620,532	559,182
平成6年	560,938 (100.0)	187,383 (33.4)	80,092 (14.3)	19,627 (3.5)	27,991 (5.0)	0 (—)	127,709 (22.8)	109,148 (19.5)	796 (0.1)	559,201	1,120,140	541,789	578,351
平成7年	1,092,476 (100.0)	172,118 (15.8)	102,080 (9.3)	179,927 (16.5)	82,241 (7.5)	0 (—)	364,248 (33.3)	131,219 (12.0)	681 (0.1)	576,523	1,668,999	1,179,709	489,290
平成8年	1,359,706 (100.0)	155,002 (11.4)	214,271 (15.8)	195,026 (14.3)	97,783 (7.2)	0 (—)	507,080 (37.3)	161,038 (11.8)	5,616 (0.4)	487,970	1,847,676	1,339,799	507,877
平成9年	850,531 (100.0)	253,819 (29.8)	115,184 (13.5)	66,259 (7.8)	58,485 (6.9)	0 (—)	239,927 (28.2)	144,852 (17.0)	1,901 (0.2)	505,515	1,356,047	807,773	548,274
平成10年	1,337,554 (100.0)	300,935 (22.5)	200,428 (15.0)	47,841 (3.6)	83,315 (6.2)	0 (—)	331,584 (24.8)	147,074 (11.0)	1,430 (0.1)	549,266	1,886,820	1,255,485	631,335
平成11年	817,056 (100.0)	166,880 (20.4)	118,965 (14.6)	49,308 (6.0)	57,980 (7.1)	0 (—)	226,253 (27.7)	113,792 (13.9)	18,340 (2.2)	640,725	1,457,782	987,087	470,695
平成12年	1,745,439 (100.0)	194,970 (11.2)	186,088 (10.7)	501,413 (28.7)	207,166 (11.9)	0 (—)	894,667 (51.3)	140,338 (8.0)	16,700 (1.0)	461,029	2,206,468	1,559,089	647,379
平成13年	1,601,355 (100.0)	120,662 (7.5)	192,785 (12.0)	451,674 (28.2)	125,374 (7.8)	0 (—)	769,833 (48.1)	245,567 (15.3)	80 (0.0)	665,310	2,266,665	1,637,458	629,207
平成14年	1,306,872 (100.0)	164,545 (12.6)	208,385 (15.9)	417,236 (31.9)	81,747 (6.3)	0 (—)	707,367 (54.1)	113,184 (8.7)	500 (0.0)	631,298	1,938,170	1,220,145	718,024
平成15年	1,765,940 (100.0)	135,818 (7.7)	335,882 (19.0)	459,562 (26.0)	155,839 (8.8)	0 (—)	951,282 (53.9)	170,434 (9.7)	5,800 (0.3)	720,290	2,486,230	1,825,168	661,062
平成16年	1,613,062 (100.0)	127,273 (7.9)	277,430 (17.2)	356,142 (22.1)	65,295 (4.0)	0 (—)	698,867 (43.3)	251,981 (15.6)	2,500 (0.2)	659,027	2,272,089	1,485,075	787,015
平成17年	1,810,030 (100.0)	125,268 (6.9)	281,204 (15.5)	415,215 (22.9)	124,310 (6.9)	0 (—)	820,729 (45.3)	257,986 (14.3)	9,622 (0.5)	787,655	2,597,684	1,806,114	791,570
平成18年	1,673,639 (100.0)	130,790 (7.8)	288,907 (17.3)	371,248 (22.2)	156,854 (9.4)	0 (—)	817,009 (48.8)	216,094 (12.9)	18,674 (1.1)	782,820	2,456,460	1,649,809	806,651
平成19年	1,851,575 (100.0)	114,566 (6.2)	337,712 (18.2)	377,992 (20.4)	149,946 (8.1)	0 (—)	865,649 (46.8)	221,097 (11.9)	5,000 (0.3)	815,578	2,667,153	1,932,736	734,416
平成20年	1,531,436 (100.0)	110,159 (7.2)	277,557 (18.1)	299,121 (19.5)	121,811 (8.0)	0 (—)	698,489 (45.6)	194,676 (12.7)	27,408 (1.8)	728,105	2,259,540	1,556,738	702,803
平成21年	1,661,677 (100.0)	70,034 (4.2)	314,338 (18.9)	283,223 (17.0)	138,006 (8.3)	0 (—)	735,566 (44.3)	148,893 (9.0)	26,119 (1.6)	698,096	2,359,784	1,684,059	675,726
平成22年	1,066,119 (100.0)	64,849 (6.1)	267,252 (25.1)	207,502 (19.5)	49,301 (4.6)	0 (—)	524,055 (49.2)	140,134 (13.1)	5,268 (0.5)	670,716	1,736,835	1,118,923	617,912

参考 4-⑥ 収支の推移 平成8年以降（民主党）

※（ ）内は、本年収入額に占める比率である。 ※ 四捨五入のため計と一致しない場合がある。

[単位：千円・%]

項目 区分	本年収入額 ①	党費又は 会費	寄附金額				事業収入	借入金収入	交付金収入	その他の 収入	前年繰越額 ②	収入総額 ③=①+②	支出総額 ④	翌年繰越額 ③-④
			個人	団体	政治団体	政党匿名								
平成8年	65,620 (100.0)	0 (-)	10,995 (16.8)	4,000 (6.1)	33,850 (51.6)	0 (-)	5,440 (8.3)	6,000 (9.1)	4,800 (7.3)	536 (0.8)	0	65,620	49,328	16,293
平成9年	134,584 (100.0)	15,190 (11.3)	36,476 (27.1)	12,000 (8.9)	3,850 (2.9)	0 (-)	39,607 (29.4)	0 (-)	23,903 (17.8)	3,559 (2.6)	16,293	150,877	131,132	19,745
平成10年	327,330 (100.0)	22,483 (6.9)	79,189 (24.2)	19,776 (6.0)	8,247 (2.5)	0 (-)	55,972 (17.1)	21,000 (6.4)	118,054 (36.1)	2,609 (0.8)	19,745	347,075	264,923	82,151
平成11年	436,582 (100.0)	15,931 (3.6)	95,295 (21.8)	17,510 (4.0)	53,873 (12.3)	0 (-)	100,284 (23.0)	0 (-)	148,170 (33.9)	5,519 (1.3)	114,328	550,910	459,549	91,361
平成12年	700,979 (100.0)	5,062 (0.7)	100,242 (14.3)	125,735 (17.9)	80,942 (11.5)	0 (-)	92,390 (13.2)	4,200 (0.6)	288,155 (41.1)	4,253 (0.6)	90,253	791,232	653,355	137,877
平成13年	592,318 (100.0)	8,560 (1.4)	131,888 (22.3)	121,589 (20.5)	65,494 (11.1)	0 (-)	105,437 (17.8)	3,100 (0.5)	149,386 (25.2)	6,864 (1.2)	138,528	730,846	595,723	135,122
平成14年	623,964 (100.0)	6,447 (1.0)	118,639 (19.0)	129,490 (20.8)	58,102 (9.3)	0 (-)	306,231 (49.1)	2,635 (0.4)	196,175 (31.4)	1,055 (0.2)	135,122	759,086	589,266	169,820
平成15年	706,252 (100.0)	7,164 (1.0)	186,463 (26.4)	148,004 (21.0)	129,583 (18.3)	0 (-)	22,065 (3.1)	1,900 (0.3)	207,364 (29.4)	3,709 (0.5)	169,320	875,572	708,283	167,289
平成16年	768,395 (100.0)	8,682 (1.1)	149,338 (19.4)	115,648 (15.1)	52,962 (6.9)	0 (-)	180,909 (23.5)	5,850 (0.8)	248,475 (32.3)	6,531 (0.8)	167,289	935,685	742,775	192,910
平成17年	842,622 (100.0)	9,907 (1.2)	202,346 (24.0)	143,060 (17.0)	103,447 (12.3)	0 (-)	85,839 (10.2)	11,250 (1.3)	284,066 (33.7)	2,709 (0.3)	180,337	1,022,959	780,148	242,811
平成18年	614,204 (100.0)	11,407 (1.9)	153,695 (25.0)	79,903 (13.0)	11,230 (1.8)	0 (-)	116,414 (19.0)	200 (0.0)	238,828 (38.9)	2,527 (0.4)	245,619	859,823	595,009	264,814
平成19年	741,241 (100.0)	10,496 (1.4)	125,735 (17.0)	78,131 (10.5)	68,878 (9.3)	0 (-)	103,758 (14.0)	21,086 (2.8)	296,372 (40.0)	36,784 (5.0)	264,814	1,006,055	854,662	151,394
平成20年	805,523 (100.0)	10,287 (1.3)	147,774 (18.3)	94,725 (11.8)	36,559 (4.5)	0 (-)	136,482 (16.9)	26,593 (3.3)	348,404 (43.3)	4,700 (0.6)	151,394	956,917	814,470	142,447
平成21年	961,143 (100.0)	13,337 (1.4)	146,530 (15.2)	106,072 (11.0)	97,015 (10.1)	0 (-)	136,776 (14.2)	24,353 (2.5)	420,409 (43.7)	16,649 (1.7)	142,447	1,103,590	861,742	241,848
平成22年	859,876 (100.0)	16,652 (1.9)	149,992 (17.4)	85,314 (9.9)	102,561 (11.9)	0 (-)	142,910 (16.6)	34,039 (4.0)	316,442 (36.8)	11,965 (1.4)	240,843	1,100,719	858,196	242,523

参考 4-⑦ 収支の推移 平成6年以降 (公明党)

※ () 内は、本年収入額に占める比率である。 ※ 四捨五入のため計と一致しない場合がある。

[単位：千円・%]

項目 区分	本年収入額 ①	党費又は 会費	寄附金額				事業収入	借入金収入	交付金収入	その他の 収入	前年繰越額 ②	収入総額 ③=①+②	支出総額 ④	翌年繰越額 ③-④
			個人	団体	政治団体	政党匿名								
平成6年	135,591 (100.0)	0 (-)	14,334 (10.6)	0 (-)	0 (-)	2,632 (1.9)	0 (-)	0 (-)	118,625 (87.5)	0	135,591	64,259	71,332	
平成7年	425,755 (100.0)	0 (-)	189,941 (44.6)	0 (-)	185,999 (43.7)	0 (-)	0 (-)	0 (-)	1,028 (0.2)	71,332	497,087	351,856	145,230	
平成8年	243,457 (100.0)	0 (-)	193,068 (79.3)	0 (-)	0 (-)	1,755 (0.7)	0 (-)	0 (-)	635 (0.3)	145,230	388,688	264,734	123,953	
平成9年	317,839 (100.0)	0 (-)	197,409 (62.1)	0 (-)	63,860 (20.1)	2,194 (0.7)	0 (-)	0 (-)	974 (0.3)	123,953	441,792	277,427	164,365	
平成10年	493,124 (100.0)	0 (-)	213,990 (43.4)	6,150 (1.2)	12,635 (2.6)	13,205 (2.7)	0 (-)	0 (-)	5,289 (1.1)	164,365	657,489	390,033	267,456	
平成11年	672,868 (100.0)	0 (-)	187,648 (27.9)	6,600 (1.0)	52,880 (7.9)	11,320 (1.7)	0 (-)	0 (-)	2,945 (0.4)	267,456	940,324	612,486	327,839	
平成12年	994,250 (100.0)	0 (-)	257,852 (26.7)	42,488 (4.4)	27,170 (2.8)	27,110 (2.8)	0 (-)	0 (-)	1,962 (0.2)	327,839	1,292,089	1,008,437	283,652	
平成13年	879,625 (100.0)	0 (-)	373,857 (42.5)	29,602 (3.4)	26,927 (3.1)	89,101 (10.1)	78 (0.0)	0 (-)	2,292 (0.3)	283,652	1,163,277	998,441	164,836	
平成14年	578,416 (100.0)	2,100 (0.4)	186,206 (32.2)	13,005 (2.2)	11,393 (2.0)	79,593 (13.8)	2,000 (0.3)	283,525 (49.0)	595 (0.1)	161,239	739,655	614,624	125,031	
平成15年	1,285,401 (100.0)	2,440 (0.2)	477,385 (37.1)	44,228 (3.4)	73,363 (5.7)	61,419 (4.8)	0 (-)	625,244 (48.6)	1,322 (0.1)	125,043	1,410,444	1,195,672	214,772	
平成16年	813,945 (100.0)	2,920 (0.4)	314,832 (38.7)	24,500 (3.0)	24,714 (3.0)	75,216 (9.2)	0 (-)	371,118 (45.6)	645 (0.1)	214,772	1,028,717	797,700	231,017	
平成17年	720,961 (100.0)	2,830 (0.4)	307,432 (42.6)	40,987 (5.7)	29,710 (4.1)	42,330 (5.9)	0 (-)	297,285 (41.2)	388 (0.1)	231,017	951,977	834,973	117,004	
平成18年	697,241 (100.0)	2,490 (0.4)	189,343 (27.2)	31,603 (4.5)	6,290 (0.9)	80,352 (11.5)	0 (-)	386,924 (55.5)	239 (0.0)	117,004	814,245	623,746	190,499	
平成19年	1,292,983 (100.0)	1,070 (0.1)	717,531 (55.5)	29,388 (2.3)	21,547 (1.7)	25,821 (2.0)	0 (-)	496,878 (38.4)	749 (0.1)	191,999	1,484,982	1,339,732	145,251	
平成20年	683,037 (100.0)	1,720 (0.3)	145,111 (21.2)	23,262 (3.4)	17,526 (2.6)	25,295 (3.7)	0 (-)	468,884 (68.6)	1,239 (0.2)	145,251	828,287	697,284	131,003	
平成21年	778,789 (100.0)	550 (0.1)	233,392 (30.0)	20,320 (2.6)	18,140 (2.3)	20,459 (2.6)	4,000 (0.5)	480,784 (61.7)	1,144 (0.1)	131,003	909,792	698,754	211,038	
平成22年	681,347 (100.0)	0 (-)	253,230 (37.2)	12,795 (1.9)	15,843 (2.3)	21,773 (3.2)	0 (-)	376,578 (55.3)	1,128 (0.2)	211,038	892,385	674,283	218,102	

参考 4-⑧ 収支の推移 昭和62年以降(社会民主党)

※ () 内は、本年収入額に占める比率である。 ※ 四捨五入のため計と一致しない場合がある。

[単位：千円・%]

項目 区分	本年収入額 ①	寄附金額				党費又は 会費	事業収入	借入金収入	交付金収入	その他の 収入	前年繰越額 ②	収入総額 ③=①+②	支出総額 ④	翌年繰越額 ⑤=④-③
		個人		団体										
		個人	団体	政治団体	政党匿名									
昭和62年	318,906 (100.0)	99,141 (31.1)	345 (0.1)	0 (-)	0 (-)	63,858 (20.0)	0 (-)	0 (-)	155,402 (48.7)	119,109	438,014	401,750	36,264	
昭和63年	252,611 (100.0)	95,336 (37.7)	50 (0.0)	0 (-)	0 (-)	38,055 (15.1)	0 (-)	0 (-)	119,050 (47.1)	36,162	288,773	269,559	19,214	
平成元年	267,297 (100.0)	93,430 (35.0)	0 (-)	0 (-)	0 (-)	1,120 (0.4)	10,000 (3.7)	0 (-)	162,513 (60.8)	19,214	286,511	276,978	9,533	
平成2年	306,002 (100.0)	98,913 (32.3)	1,490 (0.5)	0 (-)	0 (-)	45,210 (14.8)	0 (-)	0 (-)	160,367 (52.4)	9,458	315,460	288,196	27,264	
平成3年	319,794 (100.0)	106,586 (33.3)	600 (0.2)	0 (-)	0 (-)	51,722 (16.2)	0 (-)	0 (-)	160,759 (50.3)	27,066	346,860	316,500	30,360	
平成4年	324,126 (100.0)	102,722 (31.7)	600 (0.2)	0 (-)	0 (-)	47,520 (14.7)	0 (-)	0 (-)	172,284 (53.2)	30,595	354,721	313,046	41,675	
平成5年	365,740 (100.0)	111,976 (30.6)	600 (0.2)	0 (-)	0 (-)	50,707 (13.9)	0 (-)	0 (-)	201,958 (55.2)	41,675	407,415	312,985	94,431	
平成6年	330,757 (100.0)	112,275 (33.9)	710 (0.2)	0 (-)	0 (-)	45,428 (13.7)	0 (-)	0 (-)	7,656 (2.3)	94,431	425,188	273,149	152,039	
平成7年	399,341 (100.0)	102,198 (25.6)	11,946 (3.0)	420 (0.1)	0 (-)	1,648 (0.4)	0 (-)	0 (-)	274,560 (68.8)	152,039	551,380	423,233	128,147	
平成8年	288,180 (100.0)	83,281 (28.9)	5,825 (2.0)	0 (-)	0 (-)	2,929 (1.0)	0 (-)	0 (-)	190,803 (66.2)	128,147	416,326	356,705	59,621	
平成9年	97,990 (100.0)	15,128 (15.6)	15,435 (15.9)	0 (-)	0 (-)	7,945 (8.2)	0 (-)	0 (-)	49,950 (51.4)	59,621	156,711	104,043	52,668	
平成10年	93,346 (100.0)	18,225 (19.5)	8,047 (8.6)	80 (0.1)	0 (-)	26,352 (0.1)	0 (-)	0 (-)	64,654 (69.3)	52,668	146,014	126,954	19,060	
平成11年	73,380 (100.0)	19,172 (26.1)	3,377 (4.6)	2,500 (3.4)	0 (-)	25,049 (34.1)	0 (-)	0 (-)	46,316 (63.1)	19,060	92,440	75,517	16,923	
平成12年	80,348 (100.0)	20,086 (25.0)	7,059 (8.8)	10,380 (12.9)	0 (-)	37,526 (46.7)	0 (-)	0 (-)	40,520 (50.4)	16,923	97,272	79,290	17,981	
平成13年	74,979 (100.0)	26,781 (35.7)	14,722 (19.6)	2,496 (3.3)	0 (-)	43,939 (58.7)	0 (-)	0 (-)	29,014 (38.7)	17,981	92,961	64,065	28,895	
平成14年	52,351 (100.0)	14,446 (27.6)	6,842 (13.1)	2,286 (4.4)	0 (-)	23,574 (45.0)	390 (0.7)	0 (-)	26,994 (51.6)	26,888	79,239	47,459	31,780	
平成15年	46,590 (100.0)	9,287 (19.9)	600 (1.3)	0 (-)	0 (-)	9,887 (21.2)	4,644 (10.0)	0 (-)	30,480 (65.4)	27,086	73,676	52,277	21,399	
平成16年	40,865 (100.0)	9,435 (23.1)	4,810 (11.8)	0 (-)	0 (-)	14,245 (34.9)	4,515 (11.0)	0 (-)	20,898 (51.1)	27,771	68,636	36,742	31,894	
平成17年	46,957 (100.0)	7,946 (16.9)	12,570 (26.8)	1,240 (2.6)	0 (-)	21,756 (46.3)	754 (1.6)	0 (-)	23,302 (49.6)	31,045	78,001	40,135	37,866	
平成18年	34,831 (100.0)	9,359 (26.9)	1,490 (4.3)	590 (1.7)	0 (-)	11,439 (32.8)	1,055 (3.0)	0 (-)	21,456 (61.6)	37,866	72,698	31,718	40,979	
平成19年	57,879 (100.0)	22,245 (38.4)	5,400 (9.3)	1,170 (2.0)	0 (-)	28,815 (49.8)	1,473 (2.5)	0 (-)	25,592 (44.2)	40,979	98,858	56,054	42,804	
平成20年	32,600 (100.0)	11,183 (34.3)	2,860 (8.8)	870 (2.7)	0 (-)	14,913 (45.7)	653 (2.0)	0 (-)	16,820 (51.6)	42,804	75,405	32,488	42,917	
平成21年	38,171 (100.0)	9,658 (25.3)	4,920 (12.9)	3,578 (9.4)	0 (-)	18,156 (47.6)	2,152 (5.6)	0 (-)	17,510 (45.9)	42,917	81,087	45,039	36,049	
平成22年	48,876 (100.0)	13,755 (28.1)	8,580 (17.6)	925 (1.9)	0 (-)	23,260 (47.6)	1,408 (2.9)	0 (-)	23,761 (48.6)	36,049	84,925	54,632	30,293	

参考 4-⑨ 収支の推移 平成21年以降（みんなの党）

※（ ）内は、本年收入額に占める比率である。 ※ 四捨五入のため計と一致しない場合がある。 [単位：千円・%]

項目 区分	本年收入額 ①	党費又は 会費	寄附金額				事業収入	借入金収入	交付金収入	その他の 収入	前年繰越額 ②	収入総額 ③=①+②	支出総額 ④	翌年繰越額 ③-④
			個人	団体	政治団体	政党匿名								
平成21年	944 (100.0)	0 (-)	944 (100.0)	0 (-)	0 (-)	0 (-)	0 (-)	0 (-)	0 (-)	0 (-)	944	944	0	
平成22年	14,120 (100.0)	0 (-)	3,873 (27.4)	0 (-)	0 (-)	0 (-)	0 (-)	10,000 (70.8)	247 (1.7)	0	14,120	14,120	0	

参考 4-⑩ 収支の推移 平成22年以降（たちあがれ日本）

※（ ）内は、本年收入額に占める比率である。 ※ 四捨五入のため計と一致しない場合がある。 [単位：千円・%]

項目 区分	本年收入額 ①	党費又は 会費	寄附金額				事業収入	借入金収入	交付金収入	その他の 収入	前年繰越額 ②	収入総額 ③=①+②	支出総額 ④	翌年繰越額 ③-④
			個人	団体	政治団体	政党匿名								
平成22年	10,450 (100.0)	0 (-)	0 (-)	10,000 (95.7)	0 (-)	0 (-)	0 (-)	0 (-)	450 (4.3)	0 (-)	0	10,450	2,413	8,037

参考 4-① 収支の推移 平成22年以降（新党改革）

※（ ）内は、本年收入額に占める比率である。 ※ 四捨五入のため計と一致しない場合がある。 [単位：千円・%]

項目 区分	本年收入額 ①	党費又は 会費	寄附金額			事業収入	借入金収入	交付金収入	その他の 収入	前年繰越額 ②	収入総額 ③=①+②	支出総額 ④	翌年繰越額 ③-④
			個人	団体	政治団体								
平成22年	10,010 (100.0)	0 (-)	10 (0.1)	0 (-)	0 (-)	0 (-)	0 (-)	10,000 (99.9)	0 (-)	0	10,010	10,008	2

参考 4-⑩ 収支の推移 平成18年以降(国民新党)

※ () 内は、本年収入額に占める比率である。 ※ 四捨五入のため計と一致しない場合がある。

[単位：千円・%]

項目 区分	本年收入額 ①	党費又は 会費	寄附金額				事業収入	借入金収入	交付金収入	その他の 収入	前年繰越額 ②	収入総額 ③=①+②	支出総額 ④	翌年繰越額 ③-④
			個人	団体	政治団体	政党匿名								
平成18年	2,666 (100.0)	0 (-)	0 (-)	0 (-)	0 (-)	0 (-)	0 (-)	2,666 (100.0)	0 (-)	0 (-)	2,666	159	2,507	
平成19年	18,967 (100.0)	0 (-)	0 (-)	0 (-)	0 (-)	0 (-)	0 (-)	12,000 (63.3)	6,964 (36.7)	3 (0.0)	2,507	19,375	2,099	
平成20年	8,822 (100.0)	0 (-)	2,120 (24.0)	0 (-)	1,700 (19.3)	0 (-)	0 (-)	0 (-)	5,000 (56.7)	2 (0.0)	2,099	7,878	3,043	
平成21年	33,664 (100.0)	0 (-)	11,402 (33.9)	7,120 (21.2)	11,621 (34.5)	0 (-)	0 (-)	3,500 (10.4)	0 (-)	20 (0.1)	2,111	33,864	1,910	
平成22年	0 (-)	0 (-)	0 (-)	0 (-)	0 (-)	0 (-)	0 (-)	0 (-)	0 (-)	0 (-)	4	4	0	4

参考5-1

特定パーティーの開催状況

平成22年収支で報告のあった特定パーティーの件数は、政党の支部が7団体8件、その他の政治団体が21団体23件であった。

また、平成22年収支で報告のあった特定パーティーの対価にかかる収入は5億9321万7千円であった。

[単位：千円]

	政治団体名	対価にかかる収入	費用
1	民主党大阪府総支部連合会 2件※1	110,340	18,643
2	大阪維新の会	45,499	15,055
3	自由民主党大阪府支部連合会	41,360	27,273
4	自由民主党大阪府第十三選挙区支部 2件	33,040	7,856
5	自由民主党大阪府第三選挙区支部	28,359	4,343
6	左藤章後援会	23,715	8,409
7	田中誠太と新しい八尾をつくる会	23,530	15,819
8	谷畑孝後援会（谷畑孝と虹の連合）	23,427	17,852
9	橋下徹後援会	21,265	9,617
10	民主党大阪府第18区総支部 2件※2	20,260	4,868
11	大阪政経フォーラム	19,880	8,271
12	大阪市長平松邦夫後援会 2件	18,760	11,359
13	平野博文後援会	18,720	18,268
14	吉田おさむ後援会 2件	16,750	1,138
15	中山泰秀後援会	14,100	7,047
16	公明党大阪府本部	13,900	11,261
17	活力ある東大阪をつくる会	13,460	6,486
18	竹山おさみ連合後援会	12,550	7,092
19	熊田あつし励ます会	12,065	4,350
20	池坊保子後援会萌木の会	11,840	4,572
21	北がわ一雄会	11,550	5,003
22	政経文化研究会	10,780	4,548
23	伸政会	10,314	2,814
24	稲見哲男とあゆむ会	9,790	6,467
25	樽床伸二後援会	9,615	11,557
26	大阪ルネサンス	7,640	2,667
27	豊友政経懇話会「豊政会」	5,648	2,066
28	自由民主党大阪府第十六選挙区支部	5,060	4,536
	合 計	593,217	249,238

※1 民主党大阪府総支部連合会の費用には、平成21年に実施した政治資金パーティーに対して平成22年に収入した金額を含む。

※2 民主党大阪府第18区総支部の収入には、平成23年に実施した政治資金パーティーに対して平成22年に収入した金額を含む。

※四捨五入のため合計と一致しない場合がある。

※特定パーティーとは、政治資金パーティーのうち対価にかかる収入が、1,000万円以上（見込まれるものを含む）であるものをいう。

参考5-2

特定パーティー以外の政治資金パーティーの開催状況

平成22年分収支で報告のあった平成22年開催の特定パーティー以外の政治資金パーティーの件数は、政党の支部が4団体7件、その他の政治団体は57団体87件であった。

また、平成22年分収支で報告のあった政治資金パーティーの対価にかかる収入（平成21年及び平成23年に実施した政治資金パーティーの対価にかかる平成22年分の収入を含む。）は、2億8785万4千円であった。

	政治団体名	対価にかかる収入	費用
1	竹本直一後援会 11件※1（4件）	¥28,869,160	¥4,245,268
2	青雲政経懇話会 2件	¥13,190,000	¥3,490,579
3	森山浩行を育てる会 2件	¥12,241,845	¥5,403,662
4	次世代政経フォーラム 5件	¥11,816,000	¥4,940,696
5	医療政策研究会	¥9,630,000	¥3,946,641
6	自由民主党大阪府第三選挙区支部 4件	¥9,590,000	¥604,508
7	辻元清美とともに！市民ネットワーク（通称「つじともネット」）	¥8,980,000	¥3,558,650
8	北川知克後援会	¥8,883,530	¥2,618,346
9	自由民主党大阪府第八選挙区支部	¥8,800,000	¥5,524,443
10	EPE研究会	¥8,545,000	¥684,244
11	かま中会	¥8,470,000	¥5,931,432
12	田中夏木後援会	¥8,320,000	¥3,807,902
13	西野弘一後援会	¥7,950,000	¥1,888,872
14	鷲見信文政経会 2件※4	¥7,344,000	¥1,115,929
15	大阪双風会	¥7,035,010	¥764,760
16	横倉賛助会	¥6,926,438	¥3,224,443
17	長安たかし後援会 2件※1	¥6,725,000	¥4,867,282
18	経済人・大阪維新の会 2件	¥6,620,000	¥4,524,054
19	梅本憲史後援会 5件※2（4件）	¥6,615,200	¥6,243,874
20	村上史好後援会	¥6,595,000	¥2,233,185
21	北川法夫後援会 2件	¥6,560,000	¥5,583,302
22	大阪政経フォーラム	¥6,220,000	¥1,167,758
23	仁風会 2件※3	¥5,410,000	¥4,447,354
24	友邦会	¥5,160,000	¥2,232,401
25	スイ和幸後援会	¥5,000,000	¥3,668,641
26	元気な大阪市民ネットワーク（略称：元気ネット大阪）	¥4,591,000	¥4,073,057
27	橋下徹後援会 2件※1	¥4,466,000	¥3,082,445
28	淀川しらさぎ会	¥4,090,000	¥838,728
29	堺しらさぎ会	¥4,019,000	¥2,343,090
30	畠成章特別後援会「成和会」	¥3,920,000	¥1,345,054
31	岩見星光政治経済研究会 2件	¥3,800,000	¥916,681
32	樽床伸二後援会※1	¥3,582,052	¥2,809,629
33	龍馬プロジェクト×吹田新選会	¥3,318,400	¥1,419,398
34	東たかゆき後援会	¥2,960,000	¥487,913
35	自由民主党大阪府大阪市天王寺区第一支部	¥2,520,000	¥839,926
36	N・I倶楽部	¥2,420,000	¥1,071,380
37	啓友会	¥2,818,000	¥2,158,863
38	白浜一良後援会	¥2,640,000	¥2,540,795
39	さわだ貞良後援会	¥2,610,000	¥2,112,041
40	政策実現を目指す会 2件	¥2,080,000	¥190,000
41	公明党衆議院小選挙区大阪第6総支部	¥1,940,000	¥1,806,375
42	チーム448・ネット	¥1,680,000	¥1,513,879
43	いけじり秀樹後援会	¥1,560,000	¥1,084,162
44	新生泉佐野をつくる会	¥1,450,000	¥836,225
45	吉川まもる後援会	¥1,220,000	¥804,240
46	日本薬業政治連盟大阪府支部	¥1,020,000	¥684,575
47	いきいき大東の会	¥993,000	¥1,099,525
48	とくまる義也21世紀協力会	¥835,000	¥26,044

	政治団体名	対価にかかる収入	費用
49	久保隆後援会 3件	¥600,000	¥15,000
50	田伏幹夫後援会 3件	¥600,000	¥10,500
51	友次みちのり後援会 3件	¥600,000	¥52,560
52	野口陽輔後援会 3件	¥600,000	¥8,392
53	福留利光後援会 3件	¥600,000	¥6,820
54	和田学後援会 3件	¥600,000	¥15,000
55	和仁春夫後援会 3件	¥600,000	¥4,150
56	岡修一郎後援会	¥570,000	¥332,300
57	政経フォーラム21	¥384,000	¥86,650
58	大阪を元気にする会	¥375,000	¥290,945
59	松本順一後援会	¥200,000	¥5,400
60	大阪木建産業振興会	¥96,000	¥0
61	鷺見信文後援会※4	¥0	¥2,594,533
	合 計	¥287,853,635	¥124,224,501

※1 竹本直一後援会、長安たかし後援会、橋下徹後援会、樽床伸二後援会の対価にかかる収入及び費用には、平成23年に実施した政治資金パーティーに対して平成22年に受けた収入及び支出した費用を含んでいる。

※2 梅本憲史後援会の対価にかかる収入には平成23年に実施した政治資金パーティーに対して平成22年に受けた収入を含んでいる。

※3 仁風会の費用には平成23年に実施した政治資金パーティーに対して平成22年に支出した費用を含んでいる。

※4 鷺見信文政経会及び鷺見信文後援会の対価にかかる収入及び費用は、双方の共催による収入及び支出した費用を含んでいる。

参考 6

資産等の状況

[単位：千円]

区分	項目	土地	建物	地上権 賃借権	動産	預貯金	金銭信託	有価証券	出資に よる権利	貸付金	敷金	施設 利用権	借入金
日本共産党		503,474 (14)	557,659 (19)	75,000 (3)	69,894 (9)	13,697 (2)	—	—	—	19,590 (1)	8,500 (3)	—	158,210 (10)
自由民主党		—	—	—	24,079 (3)	13,113 (3)	—	—	—	—	8,129 (1)	—	77,480 (6)
民主党		—	—	—	23,016 (3)	—	—	—	—	—	6,500 (3)	—	79,250 (6)
公明党		—	—	—	8,611 (1)	20,000 (1)	—	—	—	—	2,500 (1)	—	—
社会民主党		—	—	—	3,206 (2)	—	—	—	—	—	3,628 (1)	—	—
みんなの党		—	—	—	—	—	—	—	—	—	—	—	—
たちあがれ日本		—	—	—	—	—	—	—	—	—	—	—	—
新党改革		—	—	—	—	—	—	—	—	—	—	—	—
国民新党		—	—	—	—	—	—	—	—	—	—	—	—
政党の 支部合計		503,474 (14)	557,659 (19)	75,000 (3)	128,806 (18)	46,810 (6)	—	—	—	19,590 (1)	29,257 (9)	—	314,939 (22)
その他の政治 団体合計		—	945 (1)	—	2,425 (2)	397,604 (14)	—	—	125 (2)	16,648 (2)	15,460 (4)	—	392,923 (42)
総計		503,474 (14)	558,604 (20)	75,000 (3)	131,230 (20)	444,414 (20)	—	—	125 (2)	36,238 (3)	44,717 (13)	—	707,863 (64)

※ 本表の政党の支部の順序は、平成22年の本年收入額による。

※ () 内は、資産等を有する団体数である。

※ 四捨五入のため計と一致しない場合がある。