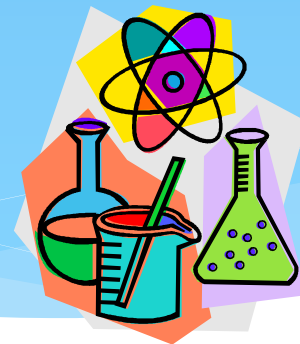


# もっと知って工科

知ってる？高校。  
やってる！相談。





# 工科高校の強みは？

- 1 工学系大学進学への道がある！**
- 2 仕事に役立つ資格が取れる！**
- 3 就職は内定率100%**

平成26年春から  
工科高校はパワーアップ！！

「工学系大学進学専科」を設置

茨木工科高校  
淀川工科高校  
今宮工科高校



# 工学系大学進学専科その1

国公立大学をはじめとした 工学系大学進学をめざします。



- 数学、英語、理科などの時間数を多く設定
- 従来の総合募集とは別に、単独募集
- それぞれ定員は40名

さらに……

## 工学系大学進学専科その2

- 府立大学や大阪工業大学の協力のもと大学の先生の講義や研究室訪問を実施
- 夏期講習、進学決定後の補習の実施



**希望者全員の工学系大学への進学をめざします**

# 工科高校の魅力 その1

工学系大学進学への道がある！



**工業高校生対象の入試制度を活用**

- **工科高校生だけを対象した推薦枠**
- **各校が持つ指定校推薦**
- **高専にも推薦枠、高専から府立大学への編入の道もあり**

# 工科高校の魅力 その2

## 仕事で必要な資格が取れる

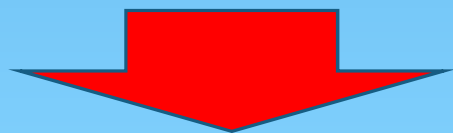
合格めざして、授業・講習で、徹底的に指導！

CAD検定 危険物取扱者 技能検定 測量士補  
基本情報技術者 消防設備士 施工管理技士  
高圧ガス製造保安責任者試験 電気工事士  
電気主任技術者(電験3種) ボイラー技士  
毒劇物取扱者 溶接技能者評価試験 など

# 工科高校の魅力 その3

## 企業で活躍する技術者から学べる

- **ものをつくる現場で学ぶ企業実習**
- **企業と共に取り組む商品開発**



**実践的な技術・技能が身につく！**



# さらに魅力を引き出す重点化

## 1 大学との連携に力を入れる

大学連携授業・大学進学専科設置 (高大連携重点型)

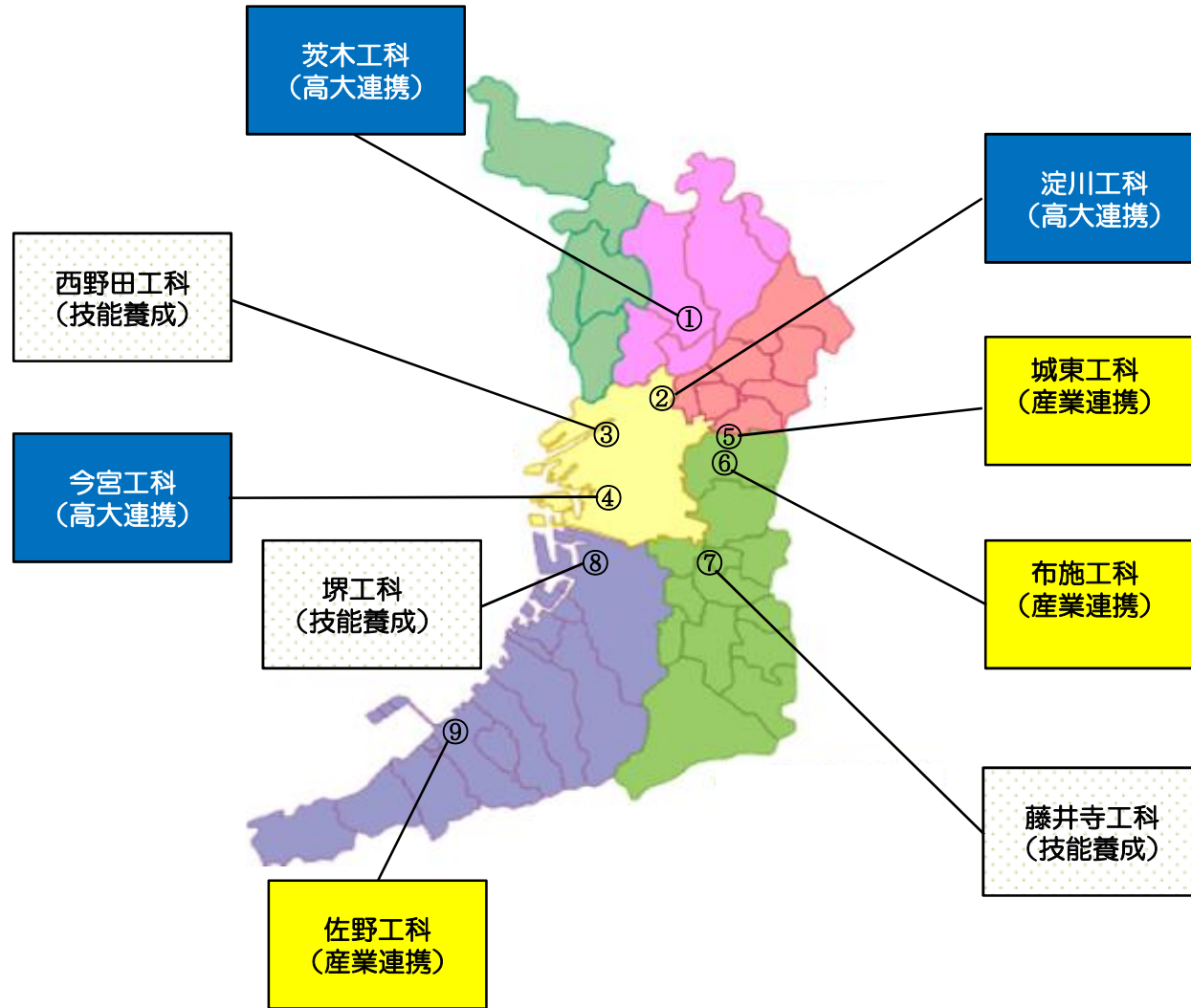
## 2 資格取得に力を入れる

高度資格取得 (実践的技能養成重点型)

## 3 企業との連携に力を入れる

企業実習・商品開発 (地域産業連携重点型)

# さらに魅力を引き出す重点化



**ものづくり企業への就職に強い**

**工学系大学進学のかかる道**

- ものづくりが好き
- 技術、理科が好き
- 将来、ものをつくる企業で働きたい
- エンジニアになるのが夢

そんなあなたの夢の実現をサポート

パワーアップ工科高校  
平成26年スタート!

