

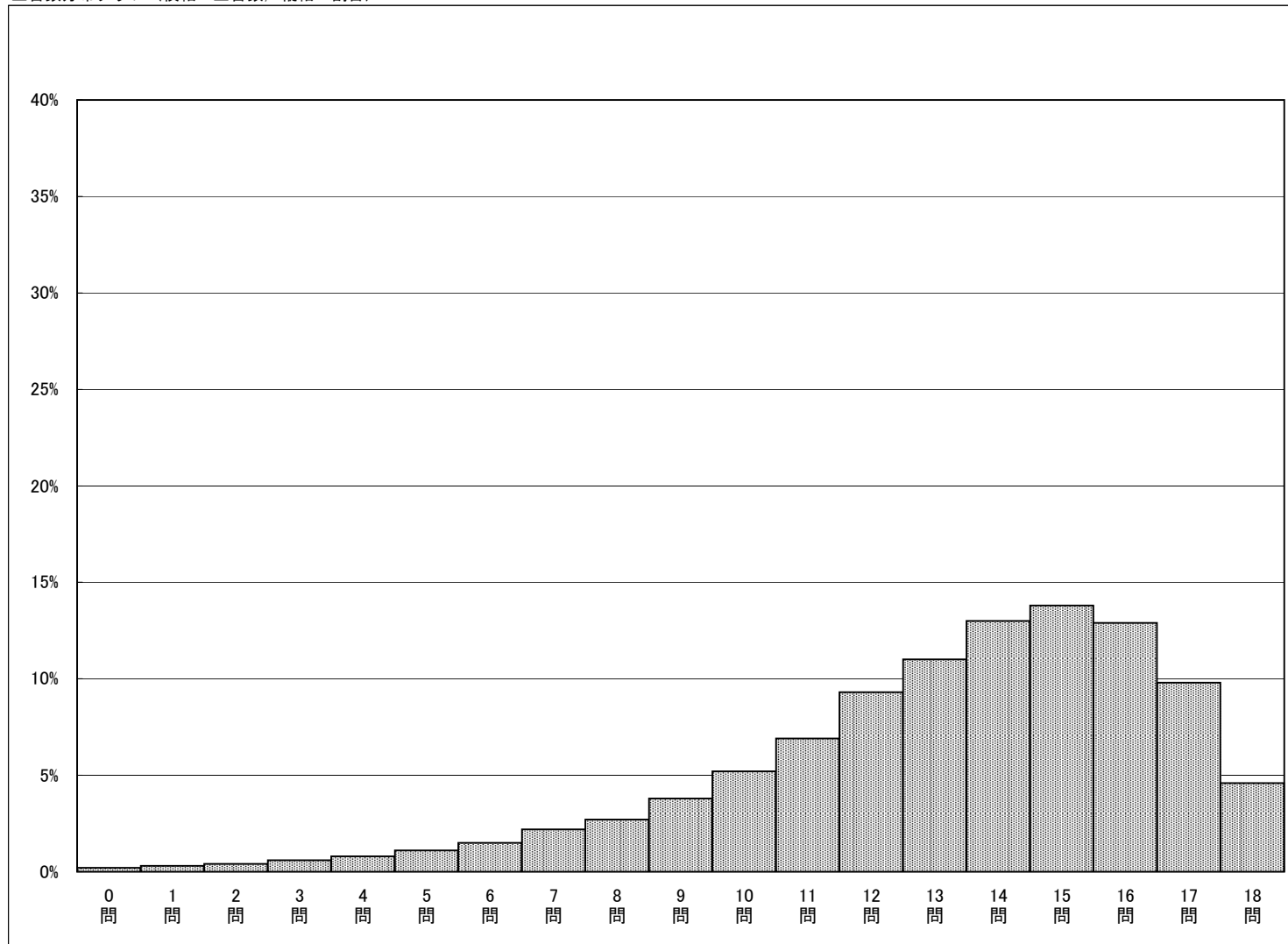
調査結果概況 [国語A：主として知識]

大阪府一児童(公立・私立)

・以下の値は、6月12日に実施した調査の結果を集計した値である。

| 児童数 | 平均正答数 | 平均正答率 (%) |
|--------|-----------|-----------|
| 51,615 | 13.2 / 18 | 73.2 |

正答数分布グラフ (横軸：正答数, 縦軸：割合)



| 正答数 | 児童数 | 割合 (%) |
|-----|------|--------|
| 0問 | 125 | 0.2 |
| 1問 | 155 | 0.3 |
| 2問 | 202 | 0.4 |
| 3問 | 290 | 0.6 |
| 4問 | 422 | 0.8 |
| 5問 | 552 | 1.1 |
| 6問 | 755 | 1.5 |
| 7問 | 1131 | 2.2 |
| 8問 | 1409 | 2.7 |
| 9問 | 1959 | 3.8 |
| 10問 | 2678 | 5.2 |
| 11問 | 3538 | 6.9 |
| 12問 | 4781 | 9.3 |
| 13問 | 5694 | 11.0 |
| 14問 | 6718 | 13.0 |
| 15問 | 7098 | 13.8 |
| 16問 | 6660 | 12.9 |
| 17問 | 5082 | 9.8 |
| 18問 | 2366 | 4.6 |

調査結果概況 [国語B：主として活用]

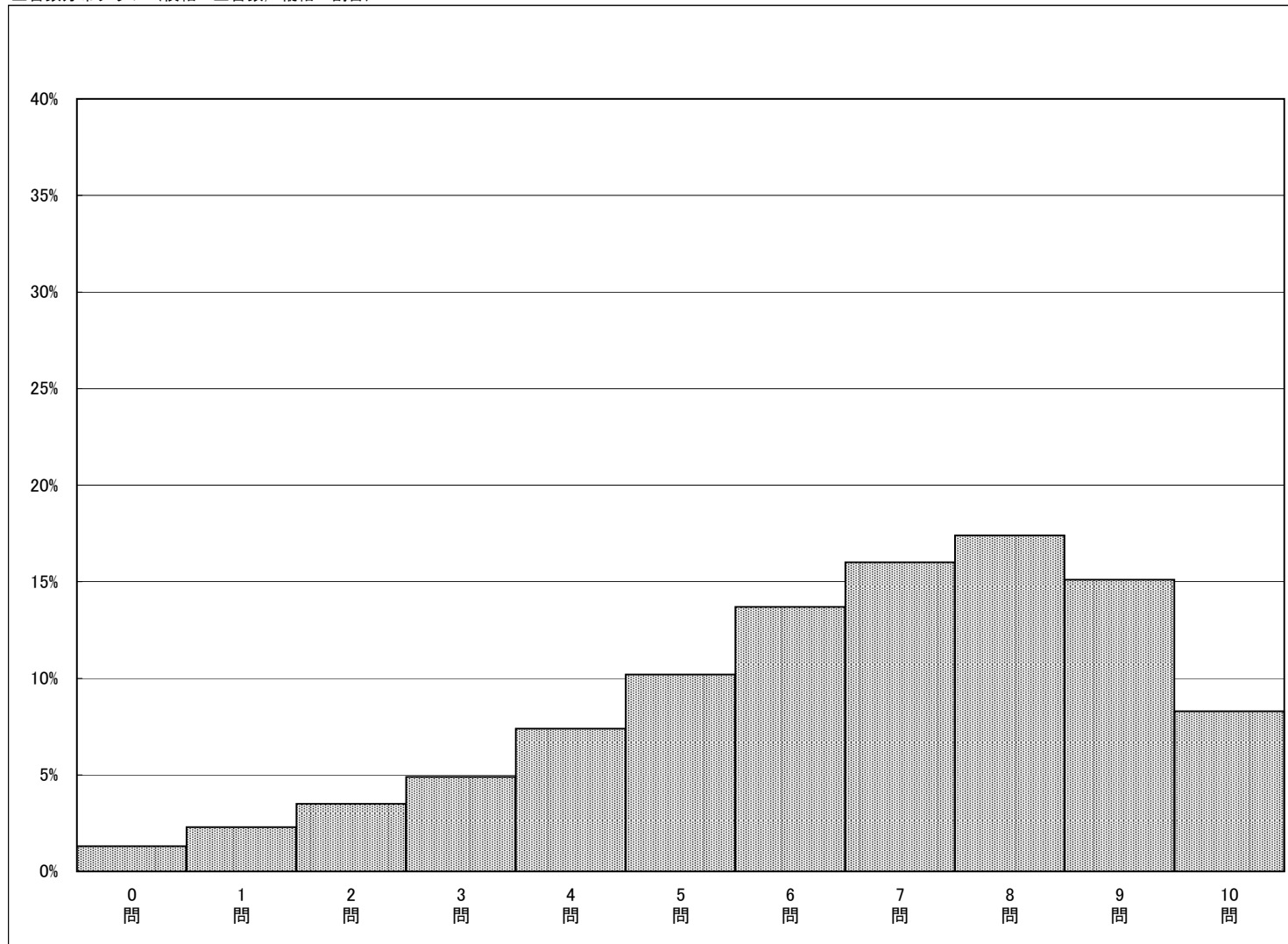
大阪府一児童(公立・私立)

・以下の値は、6月12日に実施した調査の結果を集計した値である。

| 児童数 | 平均正答数 | 平均正答率 (%) |
|--------|----------|-----------|
| 51,603 | 6.6 / 10 | 65.7 |

| 正答数 | 児童数 | 割合(%) |
|-----|------|-------|
| 0問 | 668 | 1.3 |
| 1問 | 1163 | 2.3 |
| 2問 | 1802 | 3.5 |
| 3問 | 2547 | 4.9 |
| 4問 | 3810 | 7.4 |
| 5問 | 5249 | 10.2 |
| 6問 | 7046 | 13.7 |
| 7問 | 8255 | 16.0 |
| 8問 | 8981 | 17.4 |
| 9問 | 7808 | 15.1 |
| 10問 | 4274 | 8.3 |

正答数分布グラフ (横軸：正答数, 縦軸：割合)



調査結果概況 [算数A：主として知識]

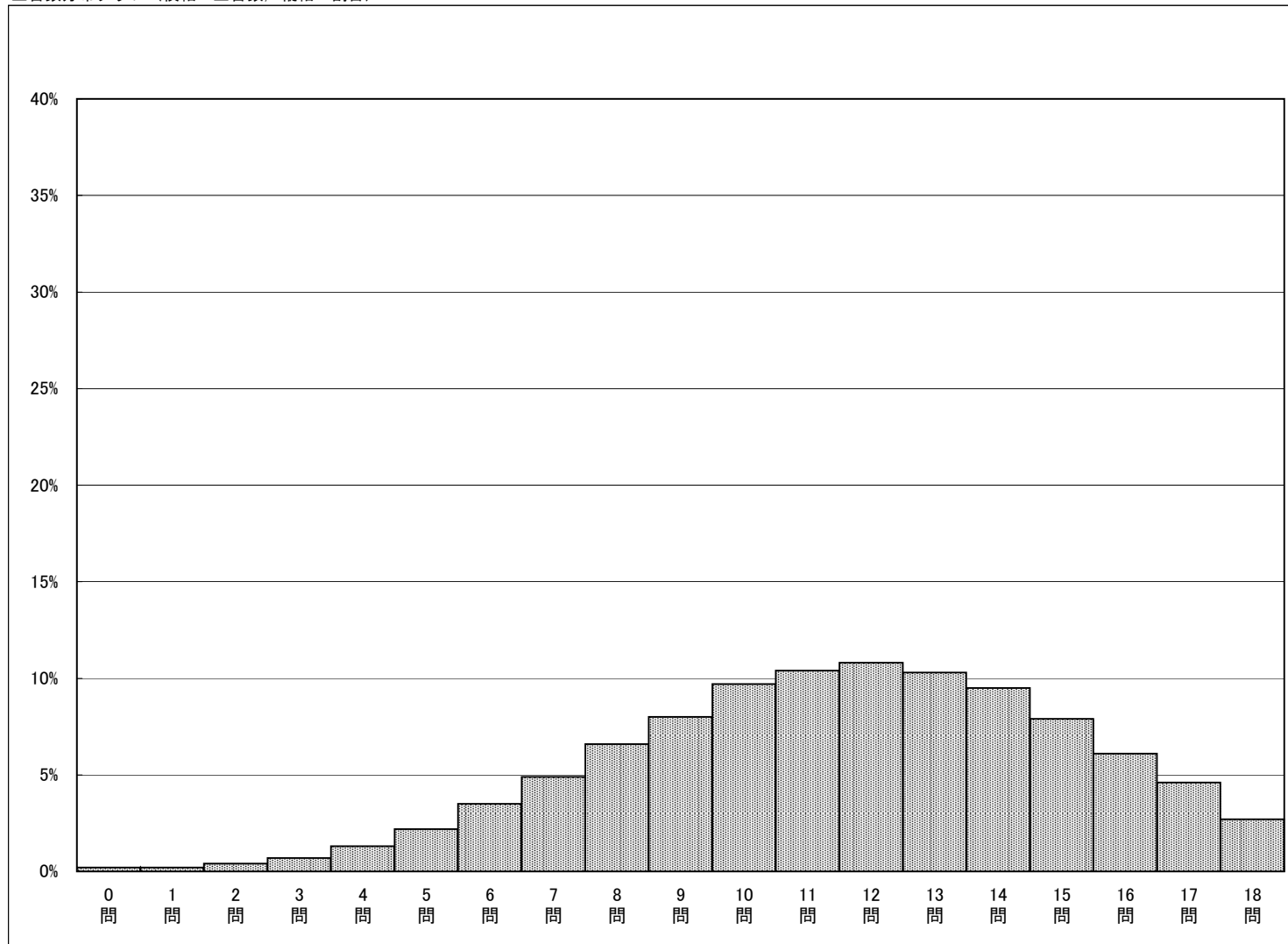
大阪府一児童(公立・私立)

・以下の値は、6月12日に実施した調査の結果を集計した値である。

| 児童数 | 平均正答数 | 平均正答率 (%) |
|--------|-----------|-----------|
| 51,614 | 11.5 / 18 | 63.9 |

| 正答数 | 児童数 | 割合(%) |
|-----|------|-------|
| 0問 | 99 | 0.2 |
| 1問 | 93 | 0.2 |
| 2問 | 205 | 0.4 |
| 3問 | 382 | 0.7 |
| 4問 | 671 | 1.3 |
| 5問 | 1115 | 2.2 |
| 6問 | 1820 | 3.5 |
| 7問 | 2509 | 4.9 |
| 8問 | 3403 | 6.6 |
| 9問 | 4139 | 8.0 |
| 10問 | 5029 | 9.7 |
| 11問 | 5378 | 10.4 |
| 12問 | 5595 | 10.8 |
| 13問 | 5300 | 10.3 |
| 14問 | 4903 | 9.5 |
| 15問 | 4080 | 7.9 |
| 16問 | 3137 | 6.1 |
| 17問 | 2362 | 4.6 |
| 18問 | 1394 | 2.7 |

正答数分布グラフ (横軸：正答数, 縦軸：割合)



調査結果概況 [算数B：主として活用]

大阪府一児童(公立・私立)

・以下の値は、6月12日に実施した調査の結果を集計した値である。

| 児童数 | 平均正答数 | 平均正答率 (%) |
|--------|----------|-----------|
| 51,612 | 6.5 / 15 | 43.1 |

| 正答数 | 児童数 | 割合(%) |
|-----|------|-------|
| 0問 | 590 | 1.1 |
| 1問 | 1521 | 2.9 |
| 2問 | 3150 | 6.1 |
| 3問 | 4353 | 8.4 |
| 4問 | 5559 | 10.8 |
| 5問 | 5976 | 11.6 |
| 6問 | 6083 | 11.8 |
| 7問 | 5579 | 10.8 |
| 8問 | 5095 | 9.9 |
| 9問 | 4247 | 8.2 |
| 10問 | 3468 | 6.7 |
| 11問 | 2591 | 5.0 |
| 12問 | 1770 | 3.4 |
| 13問 | 1040 | 2.0 |
| 14問 | 471 | 0.9 |
| 15問 | 119 | 0.2 |

正答数分布グラフ (横軸：正答数, 縦軸：割合)

