

調査結果概況 [国語A：主として知識]

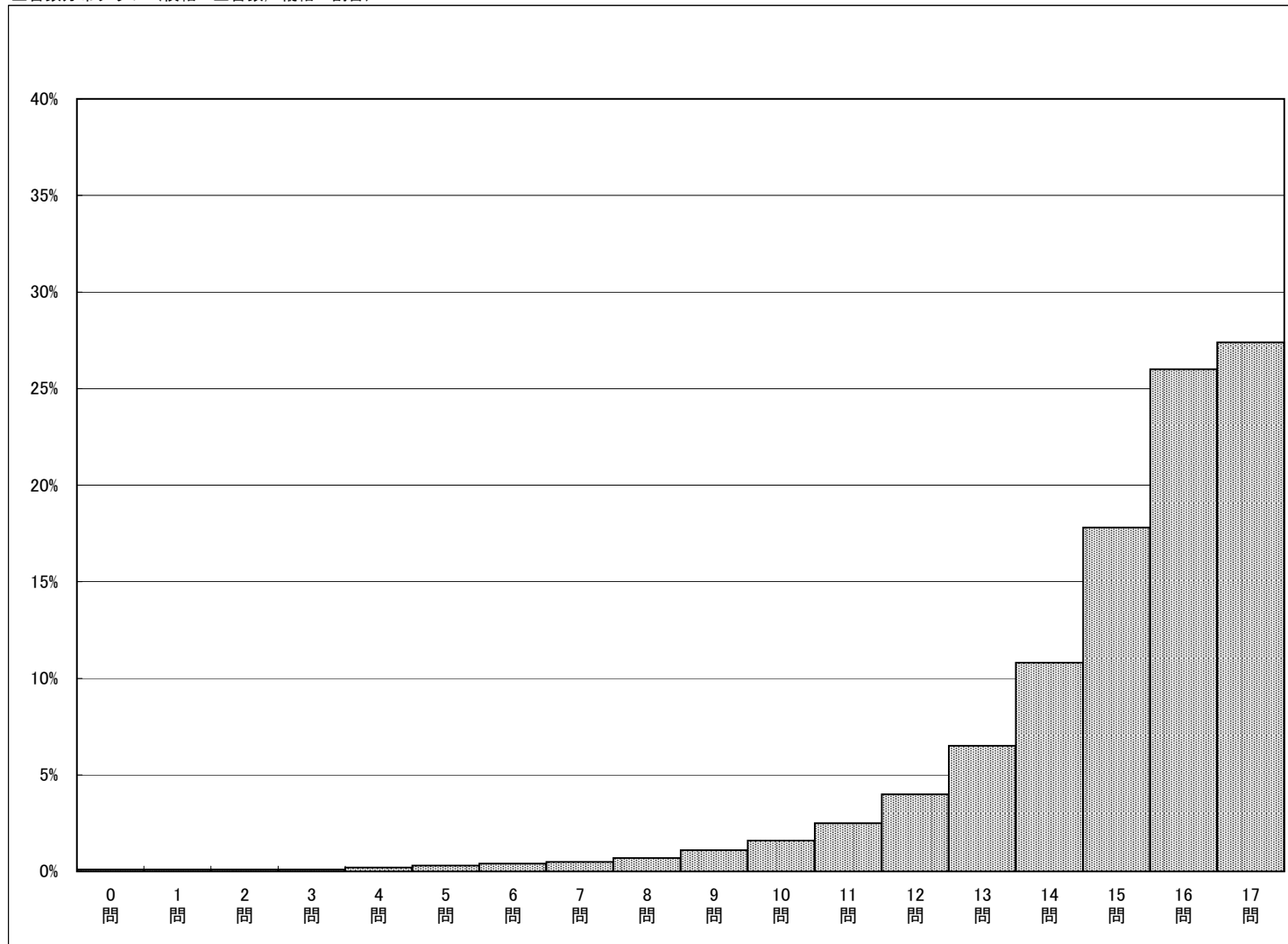
大阪府一児童(公立)

・以下の値は、6月14日に実施した調査の結果を集計した値である。

児童数	平均正答数	平均正答率 (%)
52,118	15.0 / 17	88.1

正答数	児童数	割合(%)
0問	54	0.1
1問	43	0.1
2問	46	0.1
3問	74	0.1
4問	104	0.2
5問	146	0.3
6問	219	0.4
7問	263	0.5
8問	358	0.7
9問	560	1.1
10問	815	1.6
11問	1284	2.5
12問	2080	4.0
13問	3363	6.5
14問	5625	10.8
15問	9273	17.8
16問	13547	26.0
17問	14264	27.4

正答数分布グラフ (横軸：正答数, 縦軸：割合)



調査結果概況 [国語B：主として活用]

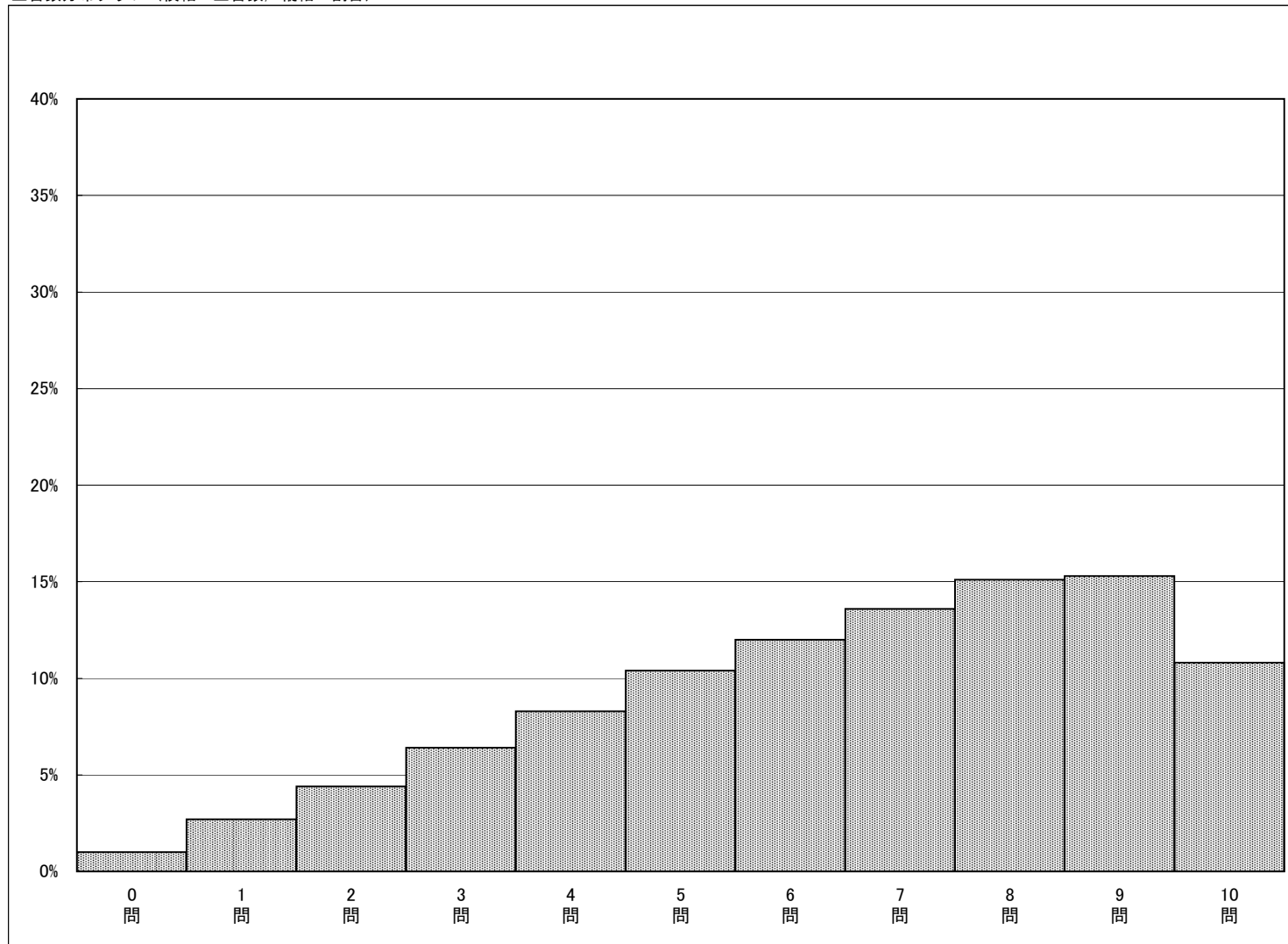
大阪府一児童(公立)

・以下の値は、6月14日に実施した調査の結果を集計した値である。

児童数	平均正答数	平均正答率 (%)
52,126	6.5 / 10	64.9

正答数	児童数	割合(%)
0問	530	1.0
1問	1419	2.7
2問	2295	4.4
3問	3329	6.4
4問	4335	8.3
5問	5429	10.4
6問	6233	12.0
7問	7112	13.6
8問	7863	15.1
9問	7952	15.3
10問	5629	10.8

正答数分布グラフ (横軸：正答数, 縦軸：割合)



調査結果概況 [算数A：主として知識]

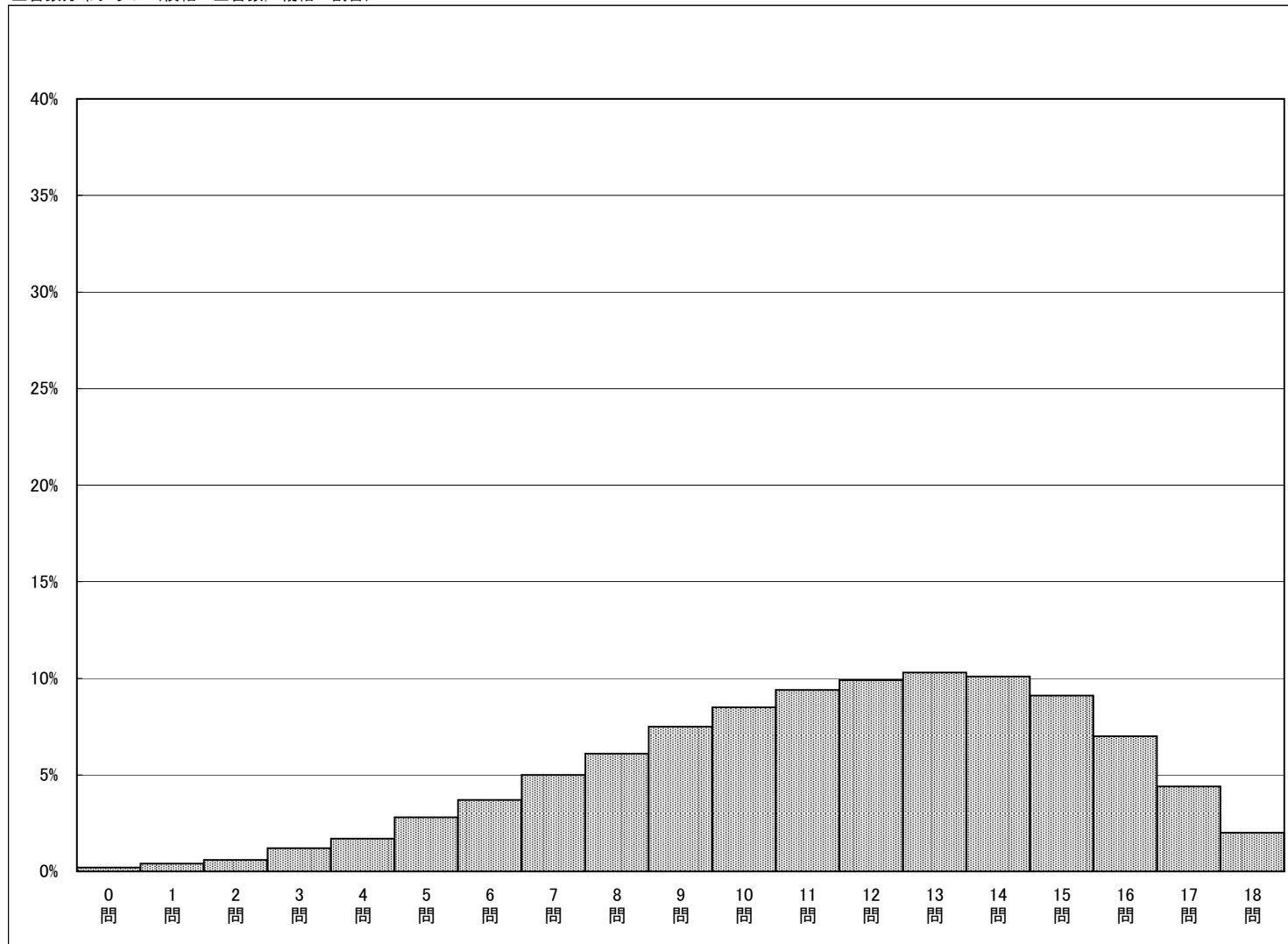
大阪府一児童(公立)

・以下の値は、6月14日に実施した調査の結果を集計した値である。

児童数	平均正答数	平均正答率 (%)
52,108	11.4 / 18	63.4

正答数	児童数	割合(%)
0問	98	0.2
1問	189	0.4
2問	337	0.6
3問	630	1.2
4問	901	1.7
5問	1474	2.8
6問	1932	3.7
7問	2609	5.0
8問	3180	6.1
9問	3930	7.5
10問	4426	8.5
11問	4884	9.4
12問	5177	9.9
13問	5346	10.3
14問	5244	10.1
15問	4767	9.1
16問	3643	7.0
17問	2312	4.4
18問	1029	2.0

正答数分布グラフ (横軸：正答数, 縦軸：割合)



調査結果概況 [算数B：主として活用]

大阪府一児童(公立)

・以下の値は、6月14日に実施した調査の結果を集計した値である。

児童数	平均正答数	平均正答率 (%)
52,129	6.7 / 13	51.2

正答数	児童数	割合(%)
0問	653	1.3
1問	1344	2.6
2問	2557	4.9
3問	3536	6.8
4問	4629	8.9
5問	5422	10.4
6問	6175	11.8
7問	6388	12.3
8問	6470	12.4
9問	5804	11.1
10問	4550	8.7
11問	2797	5.4
12問	1406	2.7
13問	398	0.8

正答数分布グラフ (横軸：正答数, 縦軸：割合)

