

農空間保全地域

【堺市】

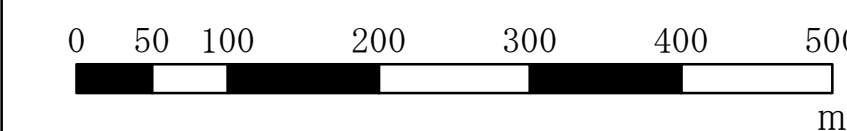


図郭割図

1	2	3	4	
5	6	7	8	
9	10	11	12	13
	14	15	16	17
	18	19	20	
	21	22	23	
		24	25	
		26	27	

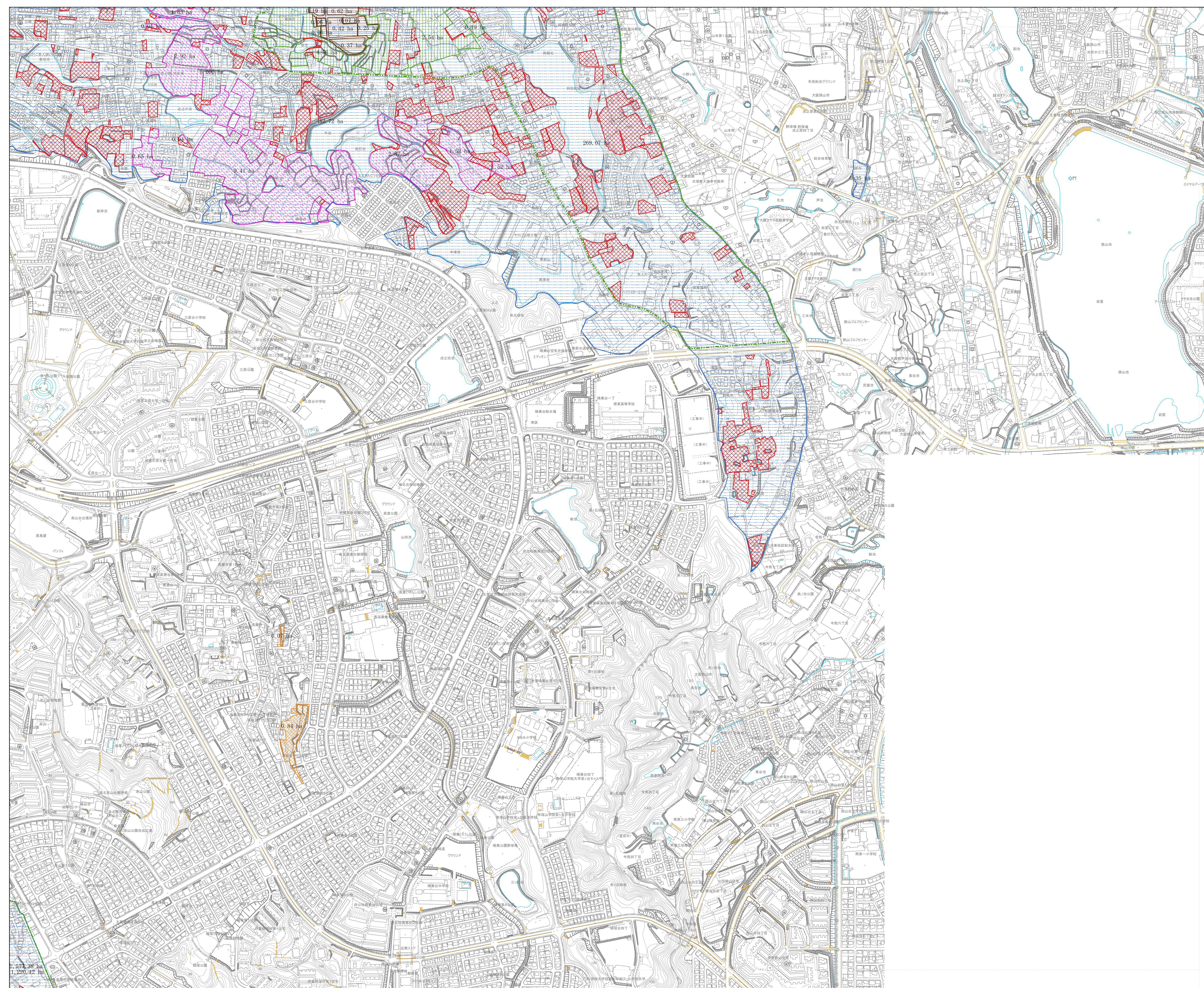
凡例	
農空間保全地域	
生産緑地	
農業振興地域	農用地区域
	白地農地
農業振興地域外農地	
その他知事が長期にわたり保全することが適当と認める区域	
農業振興地域界	
市街化調整区域	

縮尺=1:5,000



農空間保全地域【堺市】 20

令和7年度版



2,577.38 ha
1,320.12 ha