

令和4年（2022年）版

大阪府監察医務

死因調査統計年報



大阪府監察医事務所

は じ め に

大阪における監察医業務は、昭和 21 年 4 月 30 日、大阪大学医学部内に大阪府死因調査事務所を開設してスタートしました。

昭和 56 年 4 月に大阪府監察医事務所と改称し、平成 2 年 7 月には、大阪大学医学部の移転を契機に大阪市中央区馬場町の現在地に移転しました。

当事務所は、大阪市内で発生した異状死体（死因不明の病死や不慮の事故死及び自殺など、またはその疑いのある死体）を監察医が検案し、なお、死因を明らかにしえない場合には、解剖を行うとともに必要な検査を実施して正確な死因を究明することに努めております。また、これらの結果を臨床医学や社会医学に還元し、各種社会問題の解決に重要な資料として提供しております。

当事務所開設以来、令和 4 年 1 2 月 3 1 日までの検案総数は 213,588 体、そのうち解剖総数は 67,158 体（解剖率約 32.2%）となっております。

令和 4 年の年間検案数は 6,019 体、そのうち解剖数は 255 体です。

令和 4 年 1 0 月 1 日現在の大阪市の推計人口は 2,756,807 人であり、令和 4 年の大阪市の死亡者数は 34,618 人ですので、大阪市内の死亡者の約 17.4%が当事務所の監察医の検案を受けたこととなります。

平成 31 年 4 月の CT 搭載車導入以降、CT 撮影画像による検査が可能となり、これまで以上に精度の高い死因の究明が可能となりました。令和 4 年の撮影件数は 1,863 件です。

当事務所では、今後とも公衆衛生の向上と社会福祉の増進等に寄与するための検案・解剖業務に取り組んで参ります。監察医業務に対して、なお一層のご理解・ご協力をお願い申し上げます。

令和 6 年 11 月

大阪府監察医事務所長

目 次

1	事務所の歩み	1
2	組織及び現員表	2
3	目的	3
4	監察医事務の流れ	4
5	統計表	5
(1)	第1表 大阪府監察医事務所開設以来の年次別, 検案・解剖・CT件数	6
(2)	第2表 月別(最近5年間), 検案・解剖・CT件数	8
(3)	第3表 死因の種類・性別, 検案・解剖・CT件数	9
(4)	第4表 検案件数: 死因・月・性別(その1: 病死)	10
(5)	同 上 (その2: 不慮の外因死)	12
(6)	同 上 (その3: その他及び不詳の外因死と不詳の死)	14
(7)	第5表 検案件数: 死因・年齢・性別(その1: 病死)	16
(8)	同 上 (その2: 不慮の外因死)	18
(9)	同 上 (その3: その他及び不詳の外因死と不詳の死)	20
(10)	第6表 解剖件数: 死因・年齢・性別(その1: 病死)	22
(11)	同 上 (その2: 不慮の外因死)	24
(12)	同 上 (その3: その他及び不詳の外因死と不詳の死)	26
(13)	第7表 CT件数: 死因・年齢・性別(その1: 病死)	28
(14)	同 上 (その2: 不慮の外因死)	30
(15)	同 上 (その3: その他及び不詳の外因死と不詳の死)	32
(16)	第8表 死亡地区・年次別(最近5年間), 検案件数	34
(17)	第9表 年次別検案率	35
(18)	第10表 独居孤独死における発見者	36
(19)	第11表 独居孤独死における発見起因	37
6	死因に関するグラフ	38
7	令和4年(2022年)における活動	40
8	調査研究発表(令和4年)	42
9	研修(解剖実習等)実績	43
10	大阪府監察医事務所規程	44

事 務 所 の 歩 み

- 昭和21年 4月 9日 厚生省（現：厚生労働省）より通牒（公衆衛生ノ必要ニ依ル死体ノ検案及解剖ニ関スル件）が出される。
- 21年 4月26日 大阪府変死者等死因調査規程が公布される。
- 21年 4月30日 死因調査事務開始（大阪大学医学部内）
- 21年12月11日 連合軍総司令部と厚生省で「監察医局の設置」に関する覚書が締結される。
- 22年 1月17日 勅令により厚生省令「死因不明死体の死因調査に関する件」が公布され、正式に法令に基づく監察医務が開始される。
- 24年12月10日 死体解剖保存法が施行され、現行監察医務の基盤となる。
- 29年 3月22日 大阪府死因調査事務所規程が制定される。
- 45年 4月 8日 天六地下鉄工事ガス爆発事故による死亡者78名を2日間にわたり検案。
- 47年 5月13日 千日前デパート火災による死亡者118名を検案。
- 56年 4月 1日 名称が「大阪府死因調査事務所」から「大阪府監察医事務所」に変更される。
- 平成 2年 7月 1日 大阪大学医学部の吹田キャンパス移転に伴い、当事務所は大阪府中央区馬場町1番6号に移転。
- 12年 4月 1日 大阪府衛生行政事務手数料条例の一部改正と同施行規則が施行され、死体検案書が有料となる。
- 17年 9月 1日 医療行為に関連した死因の調査分析モデル事業が当事務所において期間限定で実施される。
- 31年 4月 1日 **CT車を設置。CT撮影画像による検査が可能となる。**

歴 代 所 長

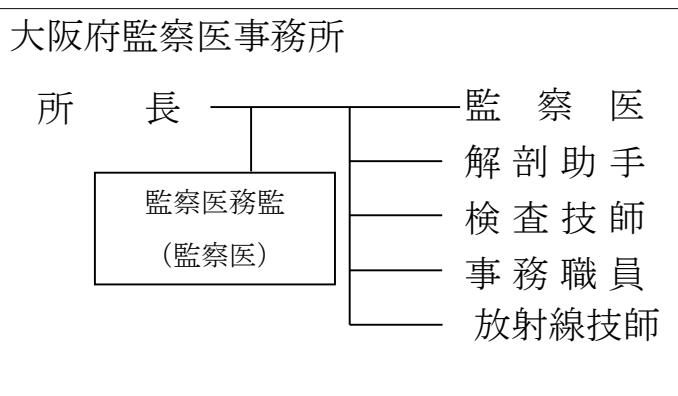
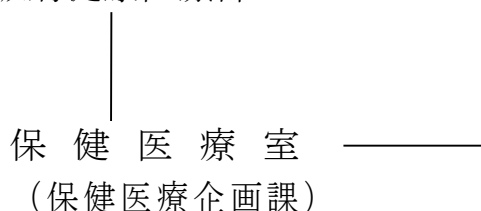
大村 得三	昭和21年 4月29日	～	昭和34年 3月31日
松倉 豊治	昭和34年 6月 1日	～	昭和48年 3月31日
吉村 昌雄	昭和48年 4月 1日	～	昭和50年 6月30日
四方 一郎	昭和50年 7月 1日	～	平成 3年 2月12日
助川 義寛	平成 3年 4月 1日	～	平成 7年 3月31日
吉村 昌雄	平成 7年 4月 1日	～	平成10年 3月31日
玉置 嘉廣	平成12年 4月 1日	～	平成13年12月31日
木村 博司	平成15年 4月 1日	～	平成18年 3月31日
的場 梁次	平成18年 4月 1日	～	平成25年11月30日
菱田 繁	平成25年12月 1日	～	平成26年 3月15日
松本 博志	平成26年 4月 1日	～	平成30年 3月31日
福島 俊也	平成30年 4月 1日	～	令和 3年 3月31日
森脇 俊	令和 3年 4月 1日	～	令和 6年 3月31日
永井 仁美	令和 6年 4月 1日	～	

組 織 及 び 現 員 表

(令和4年4月1日現在)

1 組 織

大阪府健康医療部



2 現 員

職種別	常 勤	非常勤
所 長	(兼務) 1	—
監察医務監 (監察医)	—	1
監 察 医	—	24 *1
解 剖 助 手	1	9 *1
臨 床 検 査 技 師	6	1
事 務 職 員	3	—
診 療 放 射 線 技 師	—	2

* 1…令和4年に活動実績のある人数

3 建 物

- (1) 所 在 地 大阪府中央区馬場町1番6号
- (2) 敷地及び建物 敷地面積 705.55平方メートル
建物面積 678.89平方メートル
鉄筋コンクリート2階建て

目 的

死体解剖保存法（昭和 24 年法律第 204 号）第 8 条の規定により、大阪市の区域内における感染症、中毒又は災害により死亡した疑いのある死体その他死因の明らかでない死体について、その死因を明らかにするために業務を行うことを目的として設置されている。

検案の対象及び監察医業務活動の効果

監察医業務は、死体解剖保存法第 8 条第 1 項の規定に基づき、その活動範囲は政令（昭和 24 年 3 8 5 号・改正昭和 60 年 2 2 5 号）の定めるところにより、大阪府域を対象としている。

その活動（検案、解剖）の対象となるものは以下のとおり。

- 1 感染症による死亡の疑いのあるもの
- 2 各種の中毒による死亡死又はその疑いのあるもの（自殺、他殺、職業的・災害的又は偶発的中毒等）
- 3 災害死に属するもの（労働災害死、その他偶発的災害死等）
- 4 死因が不明なもの（独居死亡者、路上死亡者、行旅死亡者、その他適切な診療を受けられない状況下で死亡した者、水中発見死体等）

上記のような監察医業務を行うことによって、

- (1) 異状死体の死因究明
 - (2) 感染症の早期発見とその拡大防止
 - (3) 各種毒物の販売授受に関する規制
 - (4) 労働災害補償あるいは生命保険等支払いの根拠の明確化
 - (5) 心臓疾患、脳出血、肝臓障害等のいわゆる生活習慣病による内因的急死の実態解明とその対策に関する寄与
 - (6) 集団災害死の発生に対する対策
 - (7) 高齢者死亡の実態についての解明
- 等、諸方面にわたり貢献している。

監察医事務の流れ

異状死又はその疑いのあるご遺体

- ・ 医師が、所轄警察署に異状死の届出（医師法 § 21）
- ・ 所轄警察署において検視（刑事訴訟法 § 229）

事件性有りの場合（司法解剖等）

→ 大学医学部（法医学教室）へ囑託・要請

事件性疑いの場合（死因身元調査法）

→ 大学医学部等へ委託・要請

事件性無しの場合（行政）

→ 大阪府監察医事務所（監察医）への検案要請

監察医出動 （ 検 案 ）

- ・ 監察医はご遺体が安置されている所轄警察署へ移動
- ・ 警察署で検視官（司法警察員）から状況説明を受ける
- ・ ご遺体の検案を行う

死因不詳

死因判明

死 因 確 定



ご遺体搬入（所轄警察署 → 監察医事務所）

CT 検 査

死因不詳

死因判明

死 因 確 定

行 政 解 剖

死因不詳

死因判明

死 因 確 定

死因欄は「不詳（検索中）」で作成

検 査 病理組織学的・化学的検査など実施

検査結果判明

死 因 確 定 「不詳（検索中）」の死因確定

死体検案書作成

ご遺体
引渡

ご遺族

- ① 死亡届の添付書類（戸籍法 § 86 II）→ 火葬許可・戸籍抹消
 - ② 各種生命保険金・共済金等の請求
 - ③ 労災保険障害給付の請求
- ※ ②・③は、検案日翌日以降、交付願に基づき交付

統 計 表

- 1 本年報は、死体解剖保存法第8条に基づき、大阪府監察医が検案又は解剖して作成した死体検案書並びに検案記録等により、ICD-10(第10回修正国際疾病傷害死因分類)の死因分類ルールに従って分類集計したものである。
- 2 本年報に掲載する統計資料の数値は、令和4年1月1日から令和4年12月31日までの間に取り扱った件数によるものである。
- 3 検案対象は、監察医を置くべき地域を定める政令の定めるところに従い、大阪市域で発生した、いわゆる異状死体である。
- 4 検案した遺体のうち身元不詳者の年齢区分については、推定年齢をもって分類している。このため、身元判明後に年齢区分の修正を行うことがある。

第1表 大阪府監察医事務所開設以来の年次別、検案・解剖件数

年次	大阪市人口	人口10万人に付き異常死発生率	検案件数			解剖件数			解剖率	C T 件数		
			男	女	計	男	女	計		男	女	計
昭和21	1,292,450	112.0	-	-	1,448	-	-	814	56.2	-	-	-
22	1,559,310	85.6	-	-	1,335	-	-	648	48.5	-	-	-
23	1,690,072	59.4	-	-	1,004	-	-	451	44.9	-	-	-
24	1,823,000	67.7	-	-	1,234	-	-	539	43.7	-	-	-
25	1,956,136	79.6	-	-	1,557	-	-	778	50.0	-	-	-
26	2,075,000	73.2	-	-	1,518	-	-	843	55.5	-	-	-
27	2,195,541	78.2	-	-	1,717	-	-	893	52.0	-	-	-
28	2,341,009	80.4	-	-	1,882	-	-	1,035	55.0	-	-	-
29	2,420,500	85.1	-	-	2,060	-	-	986	47.9	-	-	-
30	2,547,310	76.9	-	-	1,958	-	-	845	43.2	-	-	-
31	2,628,893	77.1	-	-	2,066	-	-	932	43.4	-	-	-
32	2,735,833	87.1	1,691	692	2,383	568	227	795	33.4	-	-	-
33	2,833,556	85.0	1,649	760	2,409	555	236	791	32.8	-	-	-
34	2,920,357	74.6	1,533	646	2,179	548	217	765	35.1	-	-	-
35	3,011,563	62.7	1,314	574	1,888	536	189	725	38.4	-	-	-
36	3,063,918	59.9	1,301	534	1,835	490	165	655	35.7	-	-	-
37	3,111,599	56.9	1,249	521	1,770	495	141	636	35.9	-	-	-
38	3,145,586	53.3	1,192	483	1,675	487	149	636	38.0	-	-	-
39	3,153,000	53.5	1,189	499	1,688	415	137	552	32.7	-	-	-
40	3,156,222	53.1	1,172	504	1,676	451	125	576	34.4	-	-	-
41	3,132,881	54.6	1,186	525	1,711	437	132	569	33.3	-	-	-
42	3,107,332	52.5	1,131	499	1,630	442	111	553	33.9	-	-	-
43	3,079,763	51.1	1,117	456	1,573	431	123	554	35.2	-	-	-
44	3,023,721	56.5	1,187	520	1,707	346	108	454	26.6	-	-	-
45	2,980,487	63.5	1,331	561	1,892	369	100	469	24.8	-	-	-
46	2,942,404	58.1	1,154	556	1,710	401	109	510	29.8	-	-	-
47	2,894,102	67.6	1,323	634	1,957	493	136	629	32.1	-	-	-
48	2,849,102	69.0	1,346	619	1,965	543	141	684	34.8	-	-	-
49	2,810,322	68.1	1,316	597	1,913	590	132	722	37.7	-	-	-
50	2,778,987	72.6	1,421	596	2,017	694	170	864	42.8	-	-	-
51	2,748,781	68.2	1,302	572	1,874	605	185	790	42.2	-	-	-
52	2,720,651	70.8	1,333	593	1,926	652	185	837	43.5	-	-	-
53	2,694,091	73.9	1,369	622	1,991	687	217	904	45.4	-	-	-
54	2,671,163	71.4	1,340	566	1,906	671	229	900	47.2	-	-	-
55	2,648,180	72.6	1,299	624	1,923	638	246	884	46.0	-	-	-
56	2,635,211	71.2	1,318	559	1,877	660	203	863	46.0	-	-	-
57	2,623,124	70.2	1,318	524	1,842	583	198	781	42.4	-	-	-
58	2,624,911	76.8	1,451	564	2,015	676	204	880	43.7	-	-	-
59	2,631,317	80.6	1,505	615	2,120	744	222	966	45.6	-	-	-
60	2,636,249	72.3	1,346	557	1,903	681	254	935	49.1	-	-	-
61	2,643,780	80.6	1,488	644	2,132	723	274	997	46.8	-	-	-
62	2,649,758	81.3	1,494	660	2,154	731	276	1,007	46.8	-	-	-
63	2,646,399	86.1	1,608	671	2,279	843	300	1,143	50.2	-	-	-

第1表 大阪府監察医事務所開設以来の年次別、検案・解剖件数

年次	大阪市人口	人口10万人に 付き異常死 発生率	検 案 件 数			解 剖 件 数			解剖率	C T 件 数		
			男	女	計	男	女	計		男	女	計
平成元年	2,637,434	84.6	1,563	669	2,232	781	301	1,082	48.5	-	-	-
2	2,623,801	92.3	1,686	735	2,421	812	308	1,120	46.3	-	-	-
3	2,613,199	96.5	1,735	786	2,521	723	286	1,009	40.0	-	-	-
4	2,603,272	103.6	1,859	838	2,697	724	288	1,012	37.5	-	-	-
5	2,588,989	110.3	1,958	898	2,856	710	242	952	33.3	-	-	-
6	2,575,042	115.1	2,049	916	2,965	721	278	999	33.7	-	-	-
7	2,602,352	119.9	2,108	1,011	3,119	750	279	1,029	33.0	-	-	-
8	2,599,642	116.3	2,015	1,008	3,023	798	325	1,123	37.1	-	-	-
9	2,595,674	120.2	2,109	1,011	3,120	794	283	1,077	34.5	-	-	-
10	2,595,034	137.1	2,463	1,095	3,558	737	265	1,002	28.2	-	-	-
11	2,593,501	142.2	2,593	1,096	3,689	808	245	1,053	28.5	-	-	-
12	2,598,589	131.3	2,382	1,029	3,411	721	257	978	28.7	-	-	-
13	2,609,289	138.8	2,500	1,122	3,622	777	292	1,069	29.5	-	-	-
14	2,619,335	145.6	2,607	1,208	3,815	795	305	1,100	28.8	-	-	-
15	2,626,635	149.6	2,760	1,170	3,930	815	261	1,076	27.4	-	-	-
16	2,633,685	142.8	2,573	1,189	3,762	711	310	1,021	27.1	-	-	-
17	2,628,776	152.2	2,699	1,301	4,000	847	329	1,176	29.4	-	-	-
18	2,635,420	152.2	2,672	1,339	4,011	806	333	1,139	28.4	-	-	-
19	2,643,805	163.9	2,939	1,394	4,333	830	339	1,169	27.0	-	-	-
20	2,652,099	168.5	2,981	1,489	4,470	804	374	1,178	26.4	-	-	-
21	2,661,700	161.2	2,869	1,421	4,290	824	363	1,187	27.7	-	-	-
22	2,666,371	173.5	3,058	1,569	4,627	875	382	1,257	27.2	-	-	-
23	2,670,579	180.7	3,223	1,602	4,825	891	396	1,287	26.7	-	-	-
24	2,677,375	179.1	3,147	1,647	4,794	785	359	1,144	23.9	-	-	-
25	2,683,487	179.8	3,240	1,585	4,825	809	364	1,173	24.3	-	-	-
26	2,686,246	167.4	2,967	1,530	4,497	787	395	1,182	26.3	-	-	-
27	2,691,185	165.0	2,981	1,459	4,440	781	353	1,134	25.5	-	-	-
28	2,702,033	166.4	3,003	1,493	4,496	750	324	1,074	23.9	-	-	-
29	2,713,157	167.7	2,970	1,581	4,551	636	344	980	21.5	-	-	-
30	2,725,006	175.1	3,100	1,672	4,772	623	295	918	19.2	-	-	-
令和元年	2,740,202	165.2	3,041	1,486	4,527	492	211	703	15.5	392	200	592
2	2,614,348	190.3	3,346	1,630	4,976	316	133	449	9.0	914 (691)	464 (358)	1378 (1049)
3	2,750,835	185.2	3,299	1,796	5,095	163	98	261	5.1	1006 (851)	607 (514)	1613 (1365)
4	2,756,807	218.3	4,013	2,006	6,019	169	86	255	4.2	1214 (1046)	649 (563)	1863 (1609)
計	—	—	213,588			67,158			32.2	3,583		

※()カッコ内の数字はCTのみ実施件数で、CTで死因判断した件数を示します。

第2表 月別(最近5年間), 検案・解剖・CT件数

年次 月	検案件数					解剖件数					CT件数				
	平成30年	令和元年	令和2年	令和3年	令和4年	平成30年	令和元年	令和2年	令和3年	令和4年	平成30年	令和元年	令和2年	令和3年	令和4年
1月	583	553	470	556	633	118	101	49	26	30	-	-	86 (69)	164 (138)	188 (158)
2月	505	404	399	422	693	108	73	52	24	15	-	-	75 (58)	139 (115)	213 (198)
3月	433	437	419	413	590	83	72	60	32	17	-	-	107 (78)	131 (111)	175 (158)
4月	369	353	398	388	457	77	72	26	21	13	-	77	116 (94)	120 (99)	136 (123)
5月	373	324	385	443	423	70	49	25	16	20	-	60	100 (76)	135 (119)	113 (93)
6月	286	299	334	343	382	65	40	27	17	22	-	37	111 (87)	104(87)	103 (81)
7月	441	343	339	432	435	72	44	26	29	26	-	57	101 (78)	140 (112)	144 (119)
8月	398	396	599	459	623	73	50	48	12	18	-	52	152 (110)	144 (132)	185 (167)
9月	315	300	370	356	419	50	59	36	21	16	-	66	104 (71)	111 (90)	135 (119)
10月	334	346	373	365	378	62	44	38	21	27	-	74	113 (76)	135 (114)	135 (108)
11月	326	345	372	424	414	59	56	29	18	25	-	83	132 (103)	137 (119)	144 (119)
12月	409	427	518	494	572	81	43	33	24	26	-	86	181 (149)	153(129)	192 (166)
計	4,772	4,527	4,976	5,095	6,019	918	703	449	261	255	0	592	1,378 (1,049)	1,613(1,365)	1,863 (1,609)
男	3,100	3,041	3,346	3,299	4,013	623	492	316	163	169	-	392	914 (691)	1,006 (851)	1,214 (1,046)
女	1,672	1,486	1,630	1,796	2,006	295	211	133	98	86	-	200	464 (358)	607 (514)	649 (563)
月平均	398	377	415	425	502	77	59	37	22	21	0	66	115 (87)	134 (114)	155 (134)
指数	106.0	100.6	110.6	113.2	133.8	85.0	65.1	41.6	24.2	23.6	-	-	-	-	-
解剖率	-	-	-	-	-	19.2	15.5	9.0	5.1	4.2	-	-	-	-	-

※()カッコ内の数字はCTのみ実施件数で、CTで死因判断した件数を示します。

第3表 死因の種類・性別, 検案・解剖・CT件数

死因の種類	検案・解剖・CT			解剖件数			C T 件数			
	性	男	女	計	男	女	計	男	女	計
		4,013	2,006	6,019	169	86	255	1214 (1046)	649 (563)	1863 (1609)
1 病死		2,840	1,491	4,331	138	76	214	1082 (944)	558 (482)	1640 (1426)
不慮の外因死(2-8)		267	179	446	29	7	36	99 (71)	64 (57)	163 (128)
2 交通事故		2	-	2	-	-	-	1 (1)	0 (0)	1 (1)
3 転倒・転落		30	14	44	7	-	7	16 (10)	5 (5)	21 (15)
4 溺水		55	49	104	2	2	4	17 (15)	19 (17)	36 (32)
5 煙・火災及び火焰による傷害		-	-	-	-	-	-	0 (0)	0 (0)	0 (0)
6 窒息		62	57	119	3	1	4	19 (16)	17 (16)	36 (32)
7 中毒		8	4	12	3	1	4	6 (3)	3 (2)	9 (5)
8 その他		110	55	165	14	3	17	40 (26)	20 (17)	60 (43)
その他及び不詳の外因死(9-11)		422	204	626	-	1	1	7 (7)	10 (9)	17 (16)
9 自殺		414	198	612	-	-	-	4 (4)	5 (5)	9 (9)
10 他殺		-	-	-	-	-	-	0 (0)	0 (0)	0 (0)
11 その他及び不詳の外因		8	6	14	-	1	1	3 (3)	5 (4)	8 (7)
12 不詳の死		484	132	616	2	2	4	26 (24)	17 (15)	43 (39)

※()カッコ内の数字はCTのみ実施件数で、CTで死因判断した件数を示します。

第4表 検案件数:死因・月・性別(その1:病死)

死 因	月 性	検 案 総 数		1		2		3		
		総 数	男	女	男	女	男	女	男	女
平成30年の検案件数		4,772	3,100	1,672	363	220	317	188	286	147
令和元年の検案件数		4,527	3,041	1,486	351	202	277	127	294	143
令和2年の検案件数		4,976	3,346	1,630	313	157	253	146	281	138
令和3年の検案件数		5,095	3,299	1,796	346	210	275	147	280	133
令和4年の検案件数		6,019	4,013	2,006	412	221	490	203	410	180
病 死(1)		4,331	2,840	1,491	325	178	415	169	320	147
1) 感染症及び寄生虫症		77	48	29	4	4	11	4	6	2
結 核		3	2	1	-	-	-	-	-	-
その他		74	46	28	4	4	11	4	6	2
2) 新生物		251	177	74	14	9	24	4	21	9
3) 血液・造血器・免疫疾患		7	4	3	-	-	1	-	1	-
4) 内分泌・栄養・代謝疾患		169	116	53	14	6	15	6	14	5
糖尿病		84	66	18	7	1	9	2	6	2
その他		85	50	35	7	5	6	4	8	3
5) 精神及び行動の障害		24	19	5	-	1	2	-	1	-
6) 神経系の疾患		29	14	15	-	2	-	2	2	3
7) 眼疾患		-	-	-	-	-	-	-	-	-
8) 耳疾患		-	-	-	-	-	-	-	-	-
9) 循環器系疾患		2,794	1,773	1,021	223	132	251	120	193	92
高血圧性心疾患		260	174	86	24	9	31	13	20	6
虚血性心疾患		1,197	791	406	96	57	103	49	93	35
肺性心疾患		17	10	7	2	-	1	1	1	-
心筋症		22	10	12	3	-	-	-	1	2
その他の心疾患		603	366	237	43	28	61	28	35	18
脳血管疾患		355	227	128	29	18	32	17	25	15
動・静脈系疾患		220	121	99	16	15	14	7	11	11
その他		120	74	46	10	5	9	5	7	5
10) 呼吸器系疾患		408	301	107	33	8	63	15	37	12
肺 炎		236	167	69	18	7	45	13	15	7
その他		172	134	38	15	1	18	2	22	5
11) 消化器系疾患		321	253	68	26	6	32	8	24	9
アルコール性肝疾患		121	106	15	16	2	10	-	12	2
その他の肝疾患		45	38	7	4	-	8	2	1	2
その他		155	109	46	6	4	14	6	11	5
12) 皮膚・皮下組織の疾患		5	3	2	-	-	-	-	-	-
13) 筋骨格系・結合組織の疾患		6	2	4	-	1	-	-	-	-
14) 尿路性器系疾患		97	64	33	3	1	10	3	10	6
15) 妊娠・分娩・産褥		-	-	-	-	-	-	-	-	-
16) 周産期の疾患		-	-	-	-	-	-	-	-	-
17) 先天奇形・変形・染色体異常		1	-	1	-	-	-	-	-	1
18) 症状、徴候及び異常臨床所見・異常		142	66	76	8	8	6	7	11	8
乳幼児突然死症候群		-	-	-	-	-	-	-	-	-
その他の突然死		-	-	-	-	-	-	-	-	-
その他		142	66	76	8	8	6	7	11	8

期間:令和4年1月1日 ~ 令和4年12月31日

4		5		6		7		8		9		10		11		12	
男	女	男	女	男	女	男	女	男	女	男	女	男	女	男	女	男	女
236	133	239	134	184	102	289	152	264	134	209	106	236	98	209	117	268	141
229	124	218	106	207	92	234	109	278	118	196	104	244	102	237	108	276	151
272	126	267	118	231	103	230	109	393	206	254	116	241	132	251	121	360	158
240	148	312	131	232	111	280	152	312	147	224	132	226	139	271	153	301	193
313	144	286	137	249	133	276	159	403	220	273	146	256	122	272	142	373	199
219	110	180	92	151	98	168	120	236	147	163	91	174	89	200	101	289	149
4	-	-	-	2	3	7	1	4	8	1	1	2	1	2	1	5	4
-	-	-	-	-	-	1	-	-	-	-	-	1	-	-	-	-	1
4	-	-	-	2	3	6	1	4	8	1	1	1	1	2	1	5	3
20	5	15	3	14	10	13	8	17	9	8	7	12	2	10	6	9	2
-	-	-	-	-	1	-	-	-	-	-	-	-	1	-	1	2	-
9	3	6	4	6	1	9	6	9	5	7	4	3	3	9	4	15	6
6	1	5	3	4	1	5	2	4	2	7	2	2	-	4	1	7	1
3	2	1	1	2	-	4	4	5	3	-	2	1	3	5	3	8	5
3	1	-	-	2	-	1	1	1	-	3	-	1	1	3	1	2	-
2	1	1	2	1	1	1	3	2	-	1	-	-	1	1	-	3	-
-	-	-	-	-	-	-	-	-	-	-	-	-	-	-	-	-	-
-	-	-	-	-	-	-	-	-	-	-	-	-	-	-	-	-	-
129	78	115	65	89	65	102	78	148	85	101	64	105	56	129	77	188	109
13	11	3	-	4	5	8	2	12	6	7	7	13	8	17	7	22	12
59	25	52	37	42	22	48	35	68	30	48	21	36	18	59	27	87	50
1	2	1	-	-	-	-	-	1	-	-	1	1	1	-	1	2	1
1	1	-	1	-	4	-	-	1	-	-	-	1	2	3	2	-	-
22	21	21	14	21	14	19	20	33	29	22	15	23	12	28	15	38	23
19	6	26	8	12	12	9	6	17	12	16	8	13	6	9	8	20	12
9	8	5	5	2	4	14	11	9	4	6	10	13	7	10	8	12	9
5	4	7	-	8	4	4	4	7	4	2	2	5	2	3	9	7	2
19	9	17	8	9	4	16	10	29	16	15	6	24	7	14	4	25	8
11	5	6	5	1	3	12	5	20	12	7	5	9	3	9	1	14	3
8	4	11	3	8	1	4	5	9	4	8	1	15	4	5	3	11	5
15	4	13	4	19	6	15	5	11	8	22	1	23	6	26	5	27	6
5	3	6	1	5	-	5	1	3	2	7	-	13	2	10	2	14	-
3	-	-	-	4	1	-	1	5	1	3	-	4	-	4	-	2	-
7	1	7	3	10	5	10	3	3	5	12	1	6	4	12	3	11	6
1	-	-	-	-	-	-	-	-	1	1	1	-	-	-	-	1	-
2	-	-	1	-	-	-	-	-	1	-	-	-	-	-	-	-	1
6	1	8	1	5	2	2	3	13	7	-	3	-	4	1	1	6	1
-	-	-	-	-	-	-	-	-	-	-	-	-	-	-	-	-	-
-	-	-	-	-	-	-	-	-	-	-	-	-	-	-	-	-	-
-	-	-	-	-	-	-	-	-	-	-	-	-	-	-	-	-	-
9	8	5	4	4	5	2	5	2	7	4	4	4	7	5	1	6	12
-	-	-	-	-	-	-	-	-	-	-	-	-	-	-	-	-	-
-	-	-	-	-	-	-	-	-	-	-	-	-	-	-	-	-	-
9	8	5	4	4	5	2	5	2	7	4	4	4	7	5	1	6	12

第4表 検案件数:死因・月・性別(その2:不慮の外因死)

死 因	月 性	検 案 総 数		1		2		3		
		総 数	男	女	男	女	男	女	男	女
不慮の外因死(2~8)		446	267	179	37	22	31	19	27	12
2 交通事故		2	2	-	-	-	-	-	-	-
3 転倒・転落		44	30	14	6	2	1	-	1	2
4 溺 水		104	55	49	14	7	10	7	10	3
5 煙・火災及び火焰による傷害		-	-	-	-	-	-	-	-	-
火 災		-	-	-	-	-	-	-	-	-
熱 傷		-	-	-	-	-	-	-	-	-
その他		-	-	-	-	-	-	-	-	-
6 窒 息		119	62	57	5	8	8	6	8	5
異物誤嚥		109	55	54	5	8	8	6	6	5
気道閉塞		1	1	-	-	-	-	-	-	-
酸素欠乏		-	-	-	-	-	-	-	-	-
その他		9	6	3	-	-	-	-	2	-
7 中 毒		12	8	4	1	-	-	-	3	1
催眠剤・向精神剤		5	3	2	-	-	-	-	-	-
アルコール		7	5	2	1	-	-	-	3	1
覚醒剤・麻薬		-	-	-	-	-	-	-	-	-
農 薬		-	-	-	-	-	-	-	-	-
一酸化炭素		-	-	-	-	-	-	-	-	-
シンナー		-	-	-	-	-	-	-	-	-
その他		-	-	-	-	-	-	-	-	-
8 その他		165	110	55	11	5	12	6	5	1
鈍器・鈍体		-	-	-	-	-	-	-	-	-
圧 迫		-	-	-	-	-	-	-	-	-
感 電		-	-	-	-	-	-	-	-	-
凍 死		27	22	5	6	1	7	2	1	-
熱 傷		-	-	-	-	-	-	-	-	-
鋭 器		-	-	-	-	-	-	-	-	-
熱 射		134	85	49	5	4	5	4	4	1
その他		4	3	1	-	-	-	-	-	-

期間:令和4年1月1日 ~ 令和4年12月31日

4		5		6		7		8		9		10		11		12	
男	女	男	女	男	女	男	女	男	女	男	女	男	女	男	女	男	女
15	13	14	9	8	7	21	11	43	21	8	13	16	7	10	18	37	27
-	-	-	-	-	-	-	-	-	-	-	-	-	-	-	-	2	-
4	-	5	-	-	-	1	2	1	2	1	2	2	2	5	2	3	-
2	10	-	3	1	3	-	-	1	-	-	1	6	3	-	7	11	5
-	-	-	-	-	-	-	-	-	-	-	-	-	-	-	-	-	-
-	-	-	-	-	-	-	-	-	-	-	-	-	-	-	-	-	-
-	-	-	-	-	-	-	-	-	-	-	-	-	-	-	-	-	-
-	-	-	-	-	-	-	-	-	-	-	-	-	-	-	-	-	-
6	2	7	4	2	3	5	3	4	6	3	7	6	1	2	5	6	7
5	-	6	4	2	3	5	2	2	6	3	7	5	1	2	5	6	7
1	-	-	-	-	-	-	-	-	-	-	-	-	-	-	-	-	-
-	-	-	-	-	-	-	-	-	-	-	-	-	-	-	-	-	-
-	2	1	-	-	-	-	1	2	-	-	-	1	-	-	-	-	-
-	-	-	1	-	1	1	1	1	-	-	-	1	-	-	-	1	-
-	-	-	-	-	1	1	1	1	-	-	-	1	-	-	-	-	-
-	-	-	1	-	-	-	-	-	-	-	-	-	-	-	-	1	-
-	-	-	-	-	-	-	-	-	-	-	-	-	-	-	-	-	-
-	-	-	-	-	-	-	-	-	-	-	-	-	-	-	-	-	-
-	-	-	-	-	-	-	-	-	-	-	-	-	-	-	-	-	-
-	-	-	-	-	-	-	-	-	-	-	-	-	-	-	-	-	-
3	1	2	1	5	-	14	5	36	13	4	3	1	1	3	4	14	15
-	-	-	-	-	-	-	-	-	-	-	-	-	-	-	-	-	-
-	-	-	-	-	-	-	-	-	-	-	-	-	-	-	-	-	-
-	-	-	-	-	-	-	-	-	-	-	-	-	-	-	-	-	-
-	-	-	-	-	-	-	-	-	-	-	-	-	-	2	-	6	2
-	-	-	-	-	-	-	-	-	-	-	-	-	-	-	-	-	-
-	-	-	-	-	-	-	-	-	-	-	-	-	-	-	-	-	-
3	1	2	-	4	-	14	5	36	13	3	3	1	1	1	4	7	13
-	-	-	1	1	-	-	-	-	-	1	-	-	-	-	-	1	-

第4表 検案件数:死因・月・性別(その3:その他及び不詳の外因死と不詳の死)

死 因	月	検 案 総 数		1		2		3		
		総 数	男	女	男	女	男	女	男	女
その他及び不詳の外因死(9~11)		626	422	204	37	19	28	9	32	16
9 自 殺		612	414	198	37	19	27	9	32	14
縊 頸		319	222	97	20	10	16	5	22	6
飛び降り		174	111	63	11	6	8	2	5	6
交通機関		10	8	2	1	-	-	-	-	-
入 水		15	13	2	1	-	-	-	2	-
鋭 器		13	11	2	-	-	-	-	-	-
銃 器		-	-	-	-	-	-	-	-	-
中 毒		66	39	27	3	3	1	2	2	2
催眠剤・向精神剤		24	6	18	-	2	-	1	-	1
覚醒剤・麻薬		-	-	-	-	-	-	-	-	-
農 薬		-	-	-	-	-	-	-	-	-
一酸化炭素		34	28	6	3	1	1	1	2	-
消毒剤		-	-	-	-	-	-	-	-	-
青酸化合物		-	-	-	-	-	-	-	-	-
その他		8	5	3	-	-	-	-	-	1
通 電		-	-	-	-	-	-	-	-	-
焼身・熱傷		1	1	-	-	-	-	-	1	-
自 絞		1	1	-	-	-	-	-	-	-
その他		13	8	5	1	-	2	-	-	-
10 他 殺		-	-	-	-	-	-	-	-	-
11 その他及び不詳の外因		14	8	6	-	-	1	-	-	2
溺 水		4	2	2	-	-	-	-	-	-
交通機関		-	-	-	-	-	-	-	-	-
中 毒		2	-	2	-	-	-	-	-	2
転 落		8	6	2	-	-	1	-	-	-
その他		-	-	-	-	-	-	-	-	-
不詳の死 (12)		616	484	132	13	2	16	6	31	5
高度腐敗		601	479	122	13	1	16	5	30	5
ミイラ化		1	1	-	-	-	-	-	-	-
その他		14	4	10	-	1	-	1	1	-

期間:令和4年1月1日 ~ 令和4年12月31日

4		5		6		7		8		9		10		11		12	
男	女	男	女	男	女	男	女	男	女	男	女	男	女	男	女	男	女
41	8	48	26	42	16	37	18	34	17	42	22	23	20	32	16	26	17
40	8	47	24	42	16	37	17	33	17	42	22	22	19	30	16	25	17
19	2	27	15	23	10	14	9	21	12	25	7	8	9	13	6	14	6
13	3	10	3	10	4	12	5	10	4	12	7	7	7	11	7	2	9
-	2	-	-	1	-	3	-	-	-	2	-	1	-	-	-	-	-
3	-	-	-	1	-	1	1	1	-	1	1	2	-	1	-	-	-
2	-	-	1	2	-	3	-	1	-	-	1	1	-	1	-	1	-
-	-	-	-	-	-	-	-	-	-	-	-	-	-	-	-	-	-
3	1	9	3	4	2	3	2	-	1	1	4	2	3	3	2	8	2
-	1	1	3	1	2	1	-	-	1	-	3	-	1	1	2	2	1
-	-	-	-	-	-	-	-	-	-	-	-	-	-	-	-	-	-
-	-	-	-	-	-	-	-	-	-	-	-	-	-	-	-	-	-
3	-	5	-	3	-	2	1	-	-	1	1	1	1	1	-	6	1
-	-	-	-	-	-	-	-	-	-	-	-	-	-	-	-	-	-
-	-	-	-	-	-	-	-	-	-	-	-	-	-	-	-	-	-
-	-	3	-	-	-	-	1	-	-	-	-	1	1	1	-	-	-
-	-	-	-	-	-	-	-	-	-	-	-	-	-	-	-	-	-
-	-	-	-	-	-	-	-	-	-	-	-	-	-	-	-	-	-
-	-	-	-	-	-	-	-	-	-	1	-	-	-	-	-	-	-
-	-	1	2	1	-	1	-	-	-	-	2	1	-	1	1	-	-
-	-	-	-	-	-	-	-	-	-	-	-	-	-	-	-	-	-
1	-	1	2	-	-	-	1	1	-	-	-	1	1	2	-	1	-
1	-	1	1	-	-	-	-	-	-	-	-	-	1	-	-	-	-
-	-	-	-	-	-	-	-	-	-	-	-	-	-	-	-	-	-
-	-	-	-	-	-	-	-	-	-	-	-	-	-	-	-	-	-
-	-	-	1	-	-	-	1	1	-	-	-	1	-	2	-	1	-
-	-	-	-	-	-	-	-	-	-	-	-	-	-	-	-	-	-
38	13	44	10	48	12	50	10	90	35	60	20	43	6	30	7	21	6
37	10	43	9	48	12	50	10	89	35	59	18	43	6	30	7	21	4
-	-	-	-	-	-	-	-	1	-	-	-	-	-	-	-	-	-
1	3	1	1	-	-	-	-	-	-	1	2	-	-	-	-	-	2

第5表 検案件数:死因・年齢・性別(その1:病死)

死 因	年 齢 性	検 案 総 数		0-4		5-9		10-14		15-19		20-24		25-29		
		総 数	男	女	男	女	男	女	男	女	男	女	男	女	男	女
平成30年の検案件数		4,772	3,100	1,672	-	-	1	-	2	1	10	7	25	17	24	16
令和元年の検案件数		4,527	3,041	1,486	-	-	-	-	2	1	10	4	29	21	26	15
令和2年の検案件数		4,976	3,346	1,630	0	0	2	1	4	2	7	12	24	19	27	18
令和3年の検案件数		5,095	3,299	1,796	0	1	0	1	4	5	8	8	23	31	28	22
令和4年の検案件数		6,019	4,013	2,006	0	0	0	0	2	1	15	10	23	18	31	19
病 死(1)		4,331	2,840	1,491	-	-	-	-	-	1	1	-	1	-	5	-
1) 感染症及び寄生虫症		77	48	29	-	-	-	-	-	-	-	-	-	-	1	-
結 核		3	2	1	-	-	-	-	-	-	-	-	-	-	-	-
その他		74	46	28	-	-	-	-	-	-	-	-	-	-	1	-
2) 新生物		251	177	74	-	-	-	-	-	-	-	-	-	-	-	-
3) 血液・造血管器・免疫疾患		7	4	3	-	-	-	-	-	-	-	-	-	-	-	-
4) 内分泌・栄養・代謝疾患		169	116	53	-	-	-	-	-	-	-	-	-	-	-	-
糖尿病		84	66	18	-	-	-	-	-	-	-	-	-	-	-	-
その他		85	50	35	-	-	-	-	-	-	-	-	-	-	-	-
5) 精神及び行動の障害		24	19	5	-	-	-	-	-	-	-	-	-	-	-	-
6) 神経系の疾患		29	14	15	-	-	-	-	-	-	1	-	-	-	-	-
7) 眼疾患		-	-	-	-	-	-	-	-	-	-	-	-	-	-	-
8) 耳疾患		-	-	-	-	-	-	-	-	-	-	-	-	-	-	-
9) 循環器系疾患		2,794	1,773	1,021	-	-	-	-	-	1	-	-	1	-	2	-
高血圧性心疾患		260	174	86	-	-	-	-	-	-	-	-	-	-	-	-
虚血性心疾患		1,197	791	406	-	-	-	-	-	-	-	-	-	-	-	-
肺性心疾患		17	10	7	-	-	-	-	-	-	-	-	-	-	-	-
心筋症		22	10	12	-	-	-	-	-	-	-	-	-	-	-	-
その他の心疾患		603	366	237	-	-	-	-	-	1	-	-	1	-	-	-
脳血管疾患		355	227	128	-	-	-	-	-	-	-	-	-	-	2	-
動・静脈系疾患		220	121	99	-	-	-	-	-	-	-	-	-	-	-	-
その他		120	74	46	-	-	-	-	-	-	-	-	-	-	-	-
10) 呼吸器系疾患		408	301	107	-	-	-	-	-	-	-	-	-	-	-	-
肺 炎		236	167	69	-	-	-	-	-	-	-	-	-	-	-	-
その他		172	134	38	-	-	-	-	-	-	-	-	-	-	-	-
11) 消化器系疾患		321	253	68	-	-	-	-	-	-	-	-	-	-	2	-
アルコール性肝疾患		121	106	15	-	-	-	-	-	-	-	-	-	-	2	-
その他の肝疾患		45	38	7	-	-	-	-	-	-	-	-	-	-	-	-
その他		155	109	46	-	-	-	-	-	-	-	-	-	-	-	-
12) 皮膚・皮下組織の疾患		5	3	2	-	-	-	-	-	-	-	-	-	-	-	-
13) 筋骨格系・結合組織の疾患		6	2	4	-	-	-	-	-	-	-	-	-	-	-	-
14) 尿路性器系疾患		97	64	33	-	-	-	-	-	-	-	-	-	-	-	-
15) 妊娠・分娩・産褥		-	-	-	-	-	-	-	-	-	-	-	-	-	-	-
16) 周産期の疾患		-	-	-	-	-	-	-	-	-	-	-	-	-	-	-
17) 先天奇形・変形・染色体異常		1	-	1	-	-	-	-	-	-	-	-	-	-	-	-
18) 症状、徴候及び異常臨床所見・異常		142	66	76	-	-	-	-	-	-	-	-	-	-	-	-
乳幼児突然死症候群		-	-	-	-	-	-	-	-	-	-	-	-	-	-	-
その他の突然死		-	-	-	-	-	-	-	-	-	-	-	-	-	-	-
その他		142	66	76	-	-	-	-	-	-	-	-	-	-	-	-

30-34		35-39		40-44		45-49		50-54		55-59		60-64		65-69		70-74		75-79		80-84		85-89		90-	
男	女	男	女	男	女	男	女	男	女	男	女	男	女	男	女	男	女	男	女	男	女	男	女	男	女
37	15	56	20	84	38	118	45	158	59	208	52	265	64	440	133	475	178	437	239	402	296	238	289	120	203
33	16	46	18	71	32	130	47	179	50	231	67	245	55	405	95	519	141	467	216	314	296	220	239	114	173
50	17	52	20	75	39	147	43	211	54	213	55	260	55	426	92	542	152	481	227	406	291	293	306	126	227
30	13	50	34	68	26	112	53	190	54	239	67	280	52	373	107	582	165	438	234	397	307	317	359	160	257
38	20	47	28	77	22	140	39	218	54	276	83	272	71	408	92	669	195	593	257	576	367	409	395	219	335
12	3	18	8	38	7	82	17	134	35	186	49	197	51	295	64	464	144	447	195	447	294	328	324	185	299
-	-	-	2	-	-	2	-	2	3	6	1	5	-	6	1	5	4	8	2	6	5	6	4	1	7
-	-	-	-	-	-	-	-	-	-	1	-	1	-	-	-	-	1	-	-	-	-	-	-	-	-
-	-	-	2	-	-	2	-	2	3	5	1	4	-	6	1	5	3	8	2	6	5	6	4	1	7
1	-	-	-	1	1	4	2	8	2	10	2	13	5	22	6	47	14	27	14	21	13	17	11	6	4
-	-	-	-	-	-	-	-	1	-	1	-	-	-	-	-	-	-	1	2	1	-	-	1	-	-
1	-	3	1	1	1	5	2	8	2	10	5	12	1	10	5	21	1	8	9	19	8	9	12	9	6
-	-	3	-	1	1	3	1	7	-	5	3	10	-	4	-	13	-	4	6	9	3	3	3	4	1
1	-	-	1	-	-	2	1	1	2	5	2	2	1	6	5	8	1	4	3	10	5	6	9	5	5
-	-	-	-	2	-	2	1	3	-	1	1	2	-	5	-	-	-	2	1	1	1	1	1	-	-
1	-	-	-	1	1	2	1	1	1	2	2	2	1	1	-	-	2	1	1	2	3	-	1	-	2
-	-	-	-	-	-	-	-	-	-	-	-	-	-	-	-	-	-	-	-	-	-	-	-	-	-
-	-	-	-	-	-	-	-	-	-	-	-	-	-	-	-	-	-	-	-	-	-	-	-	-	-
7	3	10	5	22	1	50	8	70	17	99	29	114	31	173	38	297	96	303	131	300	214	207	237	118	210
-	-	1	-	1	-	2	-	8	1	10	4	4	-	21	2	31	7	29	10	34	18	26	23	7	21
-	-	5	-	8	-	23	3	25	3	43	5	54	8	69	12	143	41	143	58	139	89	82	117	57	70
1	-	-	-	-	-	-	-	-	-	2	-	1	2	1	-	1	1	-	-	2	2	2	-	-	2
-	1	-	1	1	-	1	1	2	2	1	1	-	1	1	-	-	1	2	-	1	2	1	1	-	1
4	1	3	4	4	1	10	3	13	3	18	4	24	7	34	8	59	18	59	26	63	39	41	55	33	67
1	1	1	-	4	-	6	1	11	5	14	8	14	5	27	7	34	16	39	19	33	27	31	21	10	18
-	-	-	-	3	-	7	-	8	3	8	6	8	5	13	6	15	9	20	15	16	23	16	13	7	19
1	-	-	-	1	-	1	-	3	-	3	1	9	3	7	3	14	3	11	3	12	14	8	7	4	12
1	-	1	-	3	1	4	1	9	4	12	2	16	5	34	5	35	14	48	16	56	20	52	19	30	20
1	-	-	-	3	1	2	1	6	2	7	-	10	3	18	5	17	5	27	7	27	15	29	15	20	15
-	-	1	-	-	-	2	-	3	2	5	2	6	2	16	-	18	9	21	9	29	5	23	4	10	5
-	-	4	-	7	1	13	2	28	5	39	6	28	6	32	3	44	7	28	11	16	11	12	6	-	10
-	-	2	-	5	1	9	2	18	4	22	1	17	1	12	1	10	2	5	2	4	1	-	-	-	-
-	-	1	-	-	-	3	-	4	-	6	-	4	3	5	-	8	-	3	1	3	2	1	1	-	-
-	-	1	-	2	-	1	-	6	1	11	5	7	2	15	2	26	5	20	8	9	8	11	5	-	10
1	-	-	-	-	-	-	-	-	-	-	-	-	-	-	-	-	-	-	-	1	-	1	-	-	2
-	-	-	-	-	1	-	-	-	-	-	-	-	-	1	-	1	1	-	1	-	1	-	-	-	-
-	-	-	-	-	-	-	-	2	-	4	-	4	2	9	6	11	3	11	3	13	6	7	9	3	4
-	-	-	-	-	-	-	-	-	-	-	-	-	-	-	-	-	-	-	-	-	-	-	-	-	-
-	-	-	-	-	-	-	-	-	-	-	-	-	-	-	-	-	-	-	-	-	-	-	-	-	-
-	-	-	-	-	-	-	-	-	1	-	-	-	-	-	-	-	-	-	-	-	-	-	-	-	-
-	-	-	-	1	-	-	-	2	-	2	1	1	-	2	-	3	2	10	4	11	12	16	23	18	34
-	-	-	-	-	-	-	-	-	-	-	-	-	-	-	-	-	-	-	-	-	-	-	-	-	-
-	-	-	-	-	-	-	-	-	-	-	-	-	-	-	-	-	-	-	-	-	-	-	-	-	-
-	-	-	-	1	-	-	-	2	-	2	1	1	-	2	-	3	2	10	4	11	12	16	23	18	34

第5表 検案件数:死因・年齢・性別(その2:不慮の外因死)

死 因	年 齢 性	検 案 総 数			0-4		5-9		10-14		15-19		20-24		25-29	
		総 数	男	女	男	女	男	女	男	女	男	女	男	女	男	女
不慮の外因死(2~8)		446	267	179	-	-	-	-	-	-	-	-	-	-	1	1
2 交通事故		2	2	-	-	-	-	-	-	-	-	-	-	-	-	-
3 転倒・転落		44	30	14	-	-	-	-	-	-	-	-	-	-	-	-
4 溺 水		104	55	49	-	-	-	-	-	-	-	-	-	-	-	-
5 煙・火災及び火焰による傷害		-	-	-	-	-	-	-	-	-	-	-	-	-	-	-
火 災		-	-	-	-	-	-	-	-	-	-	-	-	-	-	-
熱 傷		-	-	-	-	-	-	-	-	-	-	-	-	-	-	-
その他		-	-	-	-	-	-	-	-	-	-	-	-	-	-	-
6 窒 息		119	62	57	-	-	-	-	-	-	-	-	-	-	1	1
異物誤嚥		109	55	54	-	-	-	-	-	-	-	-	-	-	1	-
気道閉塞		1	1	-	-	-	-	-	-	-	-	-	-	-	-	-
酸素欠乏		-	-	-	-	-	-	-	-	-	-	-	-	-	-	-
その他		9	6	3	-	-	-	-	-	-	-	-	-	-	-	1
7 中 毒		12	8	4	-	-	-	-	-	-	-	-	-	-	-	-
催眠剤・向精神剤		5	3	2	-	-	-	-	-	-	-	-	-	-	-	-
アルコール		7	5	2	-	-	-	-	-	-	-	-	-	-	-	-
覚醒剤・麻薬		-	-	-	-	-	-	-	-	-	-	-	-	-	-	-
農 薬		-	-	-	-	-	-	-	-	-	-	-	-	-	-	-
一酸化炭素		-	-	-	-	-	-	-	-	-	-	-	-	-	-	-
シンナー		-	-	-	-	-	-	-	-	-	-	-	-	-	-	-
その他		-	-	-	-	-	-	-	-	-	-	-	-	-	-	-
8 その他		165	110	55	-	-	-	-	-	-	-	-	-	-	-	-
鈍器・鈍体		-	-	-	-	-	-	-	-	-	-	-	-	-	-	-
圧 迫		-	-	-	-	-	-	-	-	-	-	-	-	-	-	-
感 電		-	-	-	-	-	-	-	-	-	-	-	-	-	-	-
凍 死		27	22	5	-	-	-	-	-	-	-	-	-	-	-	-
熱 傷		-	-	-	-	-	-	-	-	-	-	-	-	-	-	-
鋭 器		-	-	-	-	-	-	-	-	-	-	-	-	-	-	-
熱 射		134	85	49	-	-	-	-	-	-	-	-	-	-	-	-
その他		4	3	1	-	-	-	-	-	-	-	-	-	-	-	-

第5表 検案件数:死因・年齢・性別(その3:その他及び不詳の外因死と不詳の死)

死 因	年 齢	検 案 総 数		0-4	5-9	10-14	15-19	20-24	25-29							
		総 数	男	女	男	女	男	女	男	女						
	性				男	女	男	女	男	女	男	女				
その他及び不詳の外因死(9~11)		626	422	204	-	-	-	-	2	-	14	10	22	18	25	17
9 自 殺		612	414	198	-	-	-	-	2	-	13	10	22	17	25	17
縊 頸		319	222	97	-	-	-	-	-	-	4	6	12	7	13	5
飛び降り		174	111	63	-	-	-	-	2	-	5	4	7	7	7	9
交通機関		10	8	2	-	-	-	-	-	-	1	-	-	-	2	-
入 水		15	13	2	-	-	-	-	-	-	-	-	-	-	1	-
鋭 器		13	11	2	-	-	-	-	-	-	-	-	-	-	-	-
銃 器		-	-	-	-	-	-	-	-	-	-	-	-	-	-	-
中 毒		66	39	27	-	-	-	-	-	-	3	-	1	3	2	3
催眠剤・向精神剤		24	6	18	-	-	-	-	-	-	-	-	-	3	2	3
覚醒剤・麻薬		-	-	-	-	-	-	-	-	-	-	-	-	-	-	-
農 薬		-	-	-	-	-	-	-	-	-	-	-	-	-	-	-
一酸化炭素		34	28	6	-	-	-	-	-	-	1	-	1	-	-	-
消毒剤		-	-	-	-	-	-	-	-	-	-	-	-	-	-	-
青酸化合物		-	-	-	-	-	-	-	-	-	-	-	-	-	-	-
その他		8	5	3	-	-	-	-	-	-	2	-	-	-	-	-
通 電		-	-	-	-	-	-	-	-	-	-	-	-	-	-	-
焼身・熱傷		1	1	-	-	-	-	-	-	-	-	-	-	-	-	-
自 絞		1	1	-	-	-	-	-	-	-	-	-	-	-	-	-
その他		13	8	5	-	-	-	-	-	-	-	-	2	-	-	-
10 他 殺		-	-	-	-	-	-	-	-	-	-	-	-	-	-	-
11 その他及び不詳の外因		14	8	6	-	-	-	-	-	-	1	-	-	1	-	-
溺 水		4	2	2	-	-	-	-	-	-	-	-	-	-	-	-
交通機関		-	-	-	-	-	-	-	-	-	-	-	-	-	-	-
中 毒		2	-	2	-	-	-	-	-	-	-	-	-	-	-	-
転 落		8	6	2	-	-	-	-	-	-	1	-	-	1	-	-
その他		-	-	-	-	-	-	-	-	-	-	-	-	-	-	-
不詳の死 (12)		616	484	132	-	-	-	-	-	-	-	-	-	-	-	1
高度腐敗		601	479	122	-	-	-	-	-	-	-	-	-	-	-	-
ミイラ化		1	1	-	-	-	-	-	-	-	-	-	-	-	-	-
その他		14	4	10	-	-	-	-	-	-	-	-	-	-	-	1

30-34		35-39		40-44		45-49		50-54		55-59		60-64		65-69		70-74		75-79		80-84		85-89		90-			
男	女	男	女	男	女	男	女	男	女	男	女	男	女	男	女	男	女	男	女	男	女	男	女	男	女	男	女
22	15	28	20	29	13	34	16	48	13	41	24	28	10	23	7	37	17	24	10	27	8	14	4	4	2		
22	15	28	19	28	13	33	16	48	12	40	24	27	10	23	7	37	17	23	8	27	8	12	3	4	2		
14	5	12	9	16	5	17	9	28	10	18	13	17	7	11	3	20	4	15	6	14	5	8	2	3	1		
4	4	8	4	4	6	8	2	11	1	14	9	8	3	6	2	10	10	6	1	9	1	1	-	1	-		
-	-	1	-	1	-	1	1	-	-	-	-	-	-	-	-	2	1	-	-	-	-	-	-	-	-		
-	-	-	-	1	-	-	-	-	-	1	-	1	-	1	1	3	-	2	1	2	-	1	-	-	-		
1	-	1	-	-	-	1	-	2	-	1	-	-	-	3	1	1	-	-	-	1	1	-	-	-	-		
-	-	-	-	-	-	-	-	-	-	-	-	-	-	-	-	-	-	-	-	-	-	-	-	-	-		
1	4	3	6	4	2	6	4	7	1	6	2	1	-	2	-	-	2	-	-	1	-	2	-	-	-		
1	1	-	3	1	2	-	2	-	-	1	2	-	-	-	-	-	2	-	-	-	-	1	-	-	-		
-	-	-	-	-	-	-	-	-	-	-	-	-	-	-	-	-	-	-	-	-	-	-	-	-	-		
-	-	-	-	-	-	-	-	-	-	-	-	-	-	-	-	-	-	-	-	-	-	-	-	-	-		
-	1	3	2	2	-	5	2	7	1	5	-	1	-	2	-	-	-	-	-	1	-	-	-	-	-		
-	-	-	-	-	-	-	-	-	-	-	-	-	-	-	-	-	-	-	-	-	-	-	-	-	-		
-	-	-	-	-	-	-	-	-	-	-	-	-	-	-	-	-	-	-	-	-	-	-	-	-	-		
-	2	-	1	1	-	1	-	-	-	-	-	-	-	-	-	-	-	-	-	-	-	1	-	-	-		
-	-	-	-	-	-	-	-	-	-	-	-	-	-	-	-	-	-	-	-	-	-	-	-	-	-		
-	-	-	-	-	-	-	-	-	-	-	-	-	-	-	-	-	-	-	-	-	-	-	-	-	-		
-	-	-	-	-	-	-	-	-	-	-	-	-	-	-	-	-	-	-	-	-	-	-	-	-	-		
-	-	1	-	-	-	-	-	-	-	-	-	-	-	-	-	-	-	-	-	-	-	-	-	-	-		
2	2	2	-	2	-	-	-	-	-	-	-	-	-	-	-	-	-	-	-	-	1	-	1	-	1		
-	-	-	-	-	-	-	-	-	-	-	-	-	-	-	-	-	-	-	-	-	-	-	-	-	-		
-	-	-	1	1	-	1	-	-	1	1	-	1	-	-	-	-	-	1	2	-	-	2	1	-	-		
-	-	-	-	-	-	1	-	-	-	-	-	-	-	-	-	-	-	-	1	-	-	1	1	-	-		
-	-	-	-	-	-	-	-	-	-	-	-	-	-	-	-	-	-	-	-	-	-	-	-	-	-		
-	-	-	1	-	-	-	-	-	1	-	-	-	-	-	-	-	-	-	-	-	-	-	-	-	-		
-	-	-	-	1	-	-	-	-	-	1	-	1	-	-	-	-	-	1	1	-	-	1	-	-	-		
-	-	-	-	-	-	-	-	-	-	-	-	-	-	-	-	-	-	-	-	-	-	-	-	-	-		
2	1	1	-	9	-	17	4	25	4	39	6	32	5	76	12	121	22	83	27	51	25	21	21	7	4		
2	1	1	-	9	-	17	3	25	4	37	6	32	5	76	12	120	20	83	24	50	23	20	21	7	3		
-	-	-	-	-	-	-	-	-	-	1	-	-	-	-	-	-	-	-	-	-	-	-	-	-	-		
-	-	-	-	-	-	-	1	-	-	1	-	-	-	-	-	1	2	-	3	1	2	1	-	-	1		

第6表 解剖件数:死因・年齢・性別(その1:病死)

死 因	年 齢	解 剖 総 数		0-4		5-9		10-14		15-19		20-24		25-29			
		性	総 数	男	女	男	女	男	女	男	女	男	女	男	女		
平成30年の解剖件数			918	623	295	-	-	-	-	-	1	1	2	1	3	2	
令和元年の解剖件数			703	492	211	-	-	-	-	-	1	-	1	2	2	1	
令和2年の解剖件数			449	316	133	0	0	0	1	0	0	1	0	2	0	0	1
令和3年の解剖件数			261	163	98	0	0	0	0	0	0	2	0	1	0	3	1
令和4年の解剖件数			255	169	86	-	-	-	-	-	1	-	-	1	-	1	1
病 死(1)			214	138	76	-	-	-	-	-	1	-	-	1	-	1	-
1) 感染症及び寄生虫症			8	4	4	-	-	-	-	-	-	-	-	-	-	1	-
結 核			2	1	1	-	-	-	-	-	-	-	-	-	-	-	-
その他			6	3	3	-	-	-	-	-	-	-	-	-	-	1	-
2) 新生物			18	9	9	-	-	-	-	-	-	-	-	-	-	-	-
3) 血液・造血器・免疫疾患			1	-	1	-	-	-	-	-	-	-	-	-	-	-	-
4) 内分泌・栄養・代謝疾患			17	8	9	-	-	-	-	-	-	-	-	-	-	-	-
糖尿病			8	3	5	-	-	-	-	-	-	-	-	-	-	-	-
その他			9	5	4	-	-	-	-	-	-	-	-	-	-	-	-
5) 精神及び行動の障害			-	-	-	-	-	-	-	-	-	-	-	-	-	-	-
6) 神経系の疾患			1	-	1	-	-	-	-	-	-	-	-	-	-	-	-
7) 眼疾患			-	-	-	-	-	-	-	-	-	-	-	-	-	-	-
8) 耳疾患			-	-	-	-	-	-	-	-	-	-	-	-	-	-	-
9) 循環器系疾患			96	64	32	-	-	-	-	-	1	-	-	1	-	-	-
高血圧性心疾患			-	-	-	-	-	-	-	-	-	-	-	-	-	-	-
虚血性心疾患			44	37	7	-	-	-	-	-	-	-	-	-	-	-	-
肺性心疾患			6	4	2	-	-	-	-	-	-	-	-	-	-	-	-
心筋症			6	2	4	-	-	-	-	-	-	-	-	-	-	-	-
その他の心疾患			23	13	10	-	-	-	-	-	1	-	-	1	-	-	-
脳血管疾患			4	4	-	-	-	-	-	-	-	-	-	-	-	-	-
動・静脈系疾患			8	2	6	-	-	-	-	-	-	-	-	-	-	-	-
その他			5	2	3	-	-	-	-	-	-	-	-	-	-	-	-
10) 呼吸器系疾患			19	15	4	-	-	-	-	-	-	-	-	-	-	-	-
肺 炎			11	9	2	-	-	-	-	-	-	-	-	-	-	-	-
その他			8	6	2	-	-	-	-	-	-	-	-	-	-	-	-
11) 消化器系疾患			42	33	9	-	-	-	-	-	-	-	-	-	-	-	-
アルコール性肝疾患			6	6	-	-	-	-	-	-	-	-	-	-	-	-	-
その他の肝疾患			4	4	-	-	-	-	-	-	-	-	-	-	-	-	-
その他			32	23	9	-	-	-	-	-	-	-	-	-	-	-	-
12) 皮膚・皮下組織の疾患			-	-	-	-	-	-	-	-	-	-	-	-	-	-	-
13) 筋骨格系・結合組織の疾患			-	-	-	-	-	-	-	-	-	-	-	-	-	-	-
14) 尿路性器系疾患			7	3	4	-	-	-	-	-	-	-	-	-	-	-	-
15) 妊娠・分娩・産褥			-	-	-	-	-	-	-	-	-	-	-	-	-	-	-
16) 周産期の疾患			-	-	-	-	-	-	-	-	-	-	-	-	-	-	-
17) 先天奇形・変形・染色体異常			1	-	1	-	-	-	-	-	-	-	-	-	-	-	-
18) 症状、徴候及び異常臨床所見・異常			4	2	2	-	-	-	-	-	-	-	-	-	-	-	-
乳幼児突然死症候群			-	-	-	-	-	-	-	-	-	-	-	-	-	-	-
その他の突然死			-	-	-	-	-	-	-	-	-	-	-	-	-	-	-
その他			4	2	2	-	-	-	-	-	-	-	-	-	-	-	-

30-34		35-39		40-44		45-49		50-54		55-59		60-64		65-69		70-74		75-79		80-84		85-89		90-			
男	女	男	女	男	女	男	女	男	女	男	女	男	女	男	女	男	女	男	女	男	女	男	女	男	女	男	女
6	4	16	4	20	11	41	10	43	16	57	13	79	11	88	35	84	27	77	51	72	56	23	47	11	6		
6	3	12	5	18	7	32	11	48	11	46	17	42	13	73	19	84	22	68	26	26	36	19	27	14	11		
10	0	12	1	9	2	27	8	42	9	24	8	36	7	37	10	51	17	24	22	22	18	17	22	2	7		
4	0	1	4	7	2	8	7	18	8	20	9	23	5	17	8	19	7	13	10	9	16	11	17	7	4		
4	1	2	-	6	-	11	4	23	8	10	9	13	6	14	7	30	10	20	16	16	8	11	8	7	7		
3	1	2	-	6	-	8	3	16	8	8	9	11	6	13	6	20	10	18	13	15	7	9	6	7	6		
-	-	-	-	-	-	-	-	-	2	-	-	2	-	-	-	1	1	-	1	-	-	-	-	-	-		
-	-	-	-	-	-	-	-	-	-	-	-	1	-	-	-	-	1	-	-	-	-	-	-	-	-		
-	-	-	-	-	-	-	-	-	2	-	-	1	-	-	-	1	-	-	1	-	-	-	-	-	-		
-	-	-	-	-	-	-	-	1	-	-	1	1	1	1	2	5	2	-	1	-	-	1	1	-	1		
-	-	-	-	-	-	-	-	-	-	-	-	-	-	-	-	-	-	-	1	-	-	-	-	-	-		
-	-	-	-	-	-	1	2	-	1	2	2	-	1	-	1	3	-	-	-	1	2	-	-	1	-		
-	-	-	-	-	-	1	-	1	1	-	-	1	-	1	1	-	-	-	-	1	-	-	1	-	-		
-	-	-	-	-	-	1	1	-	-	1	2	-	-	-	-	2	-	-	-	1	1	-	-	-	-		
-	-	-	-	-	-	-	-	-	-	-	-	-	-	-	-	-	-	-	-	-	-	-	-	-	-		
-	-	-	-	-	-	-	-	-	-	-	1	-	-	-	-	-	-	-	-	-	-	-	-	-	-		
-	-	-	-	-	-	-	-	-	-	-	-	-	-	-	-	-	-	-	-	-	-	-	-	-	-		
3	1	2	-	6	-	6	-	9	4	1	2	4	4	5	1	5	5	8	6	7	5	2	2	5	1		
-	-	-	-	-	-	-	-	-	-	-	-	-	-	-	-	-	-	-	-	-	-	-	-	-	-		
-	-	2	-	3	-	5	-	7	-	-	-	1	1	5	1	1	-	6	4	4	1	1	-	2	-		
1	-	-	-	-	-	-	-	-	-	1	-	1	2	-	-	1	-	-	-	-	-	-	-	-	-		
-	-	-	-	1	-	1	-	-	-	-	1	-	1	-	-	-	1	-	-	-	-	-	1	-	-		
-	1	-	-	1	-	-	-	2	1	-	1	2	-	-	-	2	2	2	2	-	-	1	1	2	1		
1	-	-	-	1	-	-	-	-	-	-	-	-	-	-	-	1	-	-	-	1	-	-	-	-	-		
-	-	-	-	-	-	-	-	-	3	-	-	-	-	-	-	-	1	-	-	1	2	-	-	1	-		
1	-	-	-	-	-	-	-	-	-	-	-	-	-	-	-	1	-	-	1	2	-	-	-	-	-		
-	-	-	-	-	-	1	1	-	-	1	1	-	2	-	-	1	5	1	1	-	4	-	1	-	-		
-	-	-	-	-	-	1	1	-	-	-	1	-	2	-	-	-	3	1	-	-	2	-	-	-	-		
-	-	-	-	-	-	-	-	-	-	1	-	-	-	-	-	1	2	-	1	-	2	-	1	-	-		
-	-	-	-	-	-	1	-	5	-	5	2	3	-	4	-	6	-	4	3	4	-	1	2	-	2		
-	-	-	-	-	-	-	-	2	-	1	-	1	-	2	-	-	-	-	-	-	-	-	-	-	-		
-	-	-	-	-	-	1	-	1	-	-	-	1	-	-	-	-	1	-	-	-	-	-	-	-	-		
-	-	-	-	-	-	-	-	2	-	4	2	1	-	2	-	6	-	3	3	4	-	1	2	-	2		
-	-	-	-	-	-	-	-	-	-	-	-	-	-	-	-	-	-	-	-	-	-	-	-	-	-		
-	-	-	-	-	-	-	-	-	-	-	-	-	-	-	-	-	-	-	-	-	-	-	-	-	-		
-	-	-	-	-	-	-	-	-	-	-	-	-	-	1	2	-	1	-	-	2	-	-	-	-	1		
-	-	-	-	-	-	-	-	-	-	-	-	-	-	-	-	-	-	-	-	-	-	-	-	-	-		
-	-	-	-	-	-	-	-	-	-	-	-	-	-	-	-	-	-	-	-	-	-	-	-	-	-		
-	-	-	-	-	-	-	-	-	1	-	-	-	-	-	-	-	-	-	-	-	-	-	-	-	-		
-	-	-	-	-	-	-	-	-	-	-	-	-	-	-	-	-	-	1	-	-	-	1	1	-	1		
-	-	-	-	-	-	-	-	-	-	-	-	-	-	-	-	-	-	-	-	-	-	-	-	-	-		
-	-	-	-	-	-	-	-	-	-	-	-	-	-	-	-	-	-	-	-	-	-	-	-	-	-		
-	-	-	-	-	-	-	-	-	-	-	-	-	-	-	-	-	-	1	-	-	-	1	1	-	1		

第6表 解剖件数:死因・年齢・性別(その2:不慮の外因死)

死 因	年 齢	解 剖 総 数		0-4		5-9		10-14		15-19		20-24		25-29	
		総 数	男	女	男	女	男	女	男	女	男	女	男	女	
															性
不慮の外因死(2~8)		36	29	7	-	-	-	-	-	-	-	-	-	-	-
2 交通事故		-	-	-	-	-	-	-	-	-	-	-	-	-	-
3 転倒・転落		7	7	-	-	-	-	-	-	-	-	-	-	-	-
4 溺 水		4	2	2	-	-	-	-	-	-	-	-	-	-	-
5 煙・火災及び火焰による傷害		-	-	-	-	-	-	-	-	-	-	-	-	-	-
火 災		-	-	-	-	-	-	-	-	-	-	-	-	-	-
熱 傷		-	-	-	-	-	-	-	-	-	-	-	-	-	-
その他		-	-	-	-	-	-	-	-	-	-	-	-	-	-
6 窒 息		4	3	1	-	-	-	-	-	-	-	-	-	-	-
異物誤嚥		4	3	1	-	-	-	-	-	-	-	-	-	-	-
気道閉塞		-	-	-	-	-	-	-	-	-	-	-	-	-	-
酸素欠乏		-	-	-	-	-	-	-	-	-	-	-	-	-	-
その他		-	-	-	-	-	-	-	-	-	-	-	-	-	-
7 中 毒		4	3	1	-	-	-	-	-	-	-	-	-	-	-
催眠剤・向精神剤		1	1	-	-	-	-	-	-	-	-	-	-	-	-
アルコール		3	2	1	-	-	-	-	-	-	-	-	-	-	-
覚醒剤・麻薬		-	-	-	-	-	-	-	-	-	-	-	-	-	-
農 薬		-	-	-	-	-	-	-	-	-	-	-	-	-	-
一酸化炭素		-	-	-	-	-	-	-	-	-	-	-	-	-	-
シンナー		-	-	-	-	-	-	-	-	-	-	-	-	-	-
その他		-	-	-	-	-	-	-	-	-	-	-	-	-	-
8 その他		17	14	3	-	-	-	-	-	-	-	-	-	-	-
鈍器・鈍体		-	-	-	-	-	-	-	-	-	-	-	-	-	-
圧 迫		-	-	-	-	-	-	-	-	-	-	-	-	-	-
感 電		-	-	-	-	-	-	-	-	-	-	-	-	-	-
凍 死		8	8	-	-	-	-	-	-	-	-	-	-	-	-
熱 傷		-	-	-	-	-	-	-	-	-	-	-	-	-	-
鋭 器		-	-	-	-	-	-	-	-	-	-	-	-	-	-
熱 射		8	5	3	-	-	-	-	-	-	-	-	-	-	-
その他		1	1	-	-	-	-	-	-	-	-	-	-	-	-

30-34		35-39		40-44		45-49		50-54		55-59		60-64		65-69		70-74		75-79		80-84		85-89		90-			
男	女	男	女	男	女	男	女	男	女	男	女	男	女	男	女	男	女	男	女	男	女	男	女	男	女	男	女
1	-	-	-	-	-	3	1	7	-	1	-	2	-	1	1	9	-	2	1	1	1	2	2	-	1		
-	-	-	-	-	-	-	-	-	-	-	-	-	-	-	-	-	-	-	-	-	-	-	-	-	-		
-	-	-	-	-	-	-	-	-	-	-	-	1	-	1	-	2	-	-	-	1	-	2	-	-	-		
-	-	-	-	-	-	-	-	-	-	-	-	1	-	-	1	1	-	-	-	-	1	-	-	-	-		
-	-	-	-	-	-	-	-	-	-	-	-	-	-	-	-	-	-	-	-	-	-	-	-	-	-		
-	-	-	-	-	-	-	-	-	-	-	-	-	-	-	-	-	-	-	-	-	-	-	-	-	-		
-	-	-	-	-	-	-	-	-	-	-	-	-	-	-	-	-	-	-	-	-	-	-	-	-	-		
1	-	-	-	-	-	-	-	1	-	-	-	-	-	-	-	1	-	-	-	-	-	-	-	-	1		
1	-	-	-	-	-	-	-	1	-	-	-	-	-	-	-	1	-	-	-	-	-	-	-	-	1		
-	-	-	-	-	-	-	-	-	-	-	-	-	-	-	-	-	-	-	-	-	-	-	-	-	-		
-	-	-	-	-	-	-	-	-	-	-	-	-	-	-	-	-	-	-	-	-	-	-	-	-	-		
-	-	-	-	-	-	-	-	-	-	-	-	-	-	-	-	-	-	-	-	-	-	-	-	-	-		
-	-	-	-	-	-	-	-	1	3	-	-	-	-	-	-	-	-	-	-	-	-	-	-	-	-		
-	-	-	-	-	-	-	-	1	-	-	-	-	-	-	-	-	-	-	-	-	-	-	-	-	-		
-	-	-	-	-	-	-	-	1	2	-	-	-	-	-	-	-	-	-	-	-	-	-	-	-	-		
-	-	-	-	-	-	-	-	-	-	-	-	-	-	-	-	-	-	-	-	-	-	-	-	-	-		
-	-	-	-	-	-	-	-	-	-	-	-	-	-	-	-	-	-	-	-	-	-	-	-	-	-		
-	-	-	-	-	-	-	-	-	-	-	-	-	-	-	-	-	-	-	-	-	-	-	-	-	-		
-	-	-	-	-	-	-	-	-	-	-	-	-	-	-	-	-	-	-	-	-	-	-	-	-	-		
-	-	-	-	-	-	-	-	-	-	-	-	-	-	-	-	-	-	-	-	-	-	-	-	-	-		
-	-	-	-	-	-	3	-	3	-	1	-	-	-	-	-	5	-	2	1	-	-	-	2	-	-		
-	-	-	-	-	-	-	-	-	-	-	-	-	-	-	-	-	-	-	-	-	-	-	-	-	-		
-	-	-	-	-	-	-	-	-	-	-	-	-	-	-	-	-	-	-	-	-	-	-	-	-	-		
-	-	-	-	-	-	-	-	-	-	-	-	-	-	-	-	-	-	-	-	-	-	-	-	-	-		
-	-	-	-	-	-	-	-	-	-	-	-	-	-	-	-	-	-	-	-	-	-	-	-	-	-		
-	-	-	-	-	-	3	-	1	-	-	-	-	-	-	-	3	-	1	-	-	-	-	-	-	-		
-	-	-	-	-	-	-	-	-	-	-	-	-	-	-	-	-	-	-	-	-	-	-	-	-	-		
-	-	-	-	-	-	-	-	-	-	-	-	-	-	-	-	-	-	-	-	-	-	-	-	-	-		
-	-	-	-	-	-	-	-	1	-	1	-	-	-	-	-	2	-	1	1	-	-	-	2	-	-		
-	-	-	-	-	-	-	-	1	-	-	-	-	-	-	-	-	-	-	-	-	-	-	-	-	-		

第6表 解剖件数:死因・年齢・性別(その3:その他及び不詳の外因死と不詳の死)

死因	年齢 性	解剖総数		0-4		5-9		10-14		15-19		20-24		25-29	
		総数	男	女	男	女	男	女	男	女	男	女	男	女	男
その他及び不詳の外因死(9~11)		1	-	1	-	-	-	-	-	-	-	-	-	-	-
9 自殺		-	-	-	-	-	-	-	-	-	-	-	-	-	-
縊 頸		-	-	-	-	-	-	-	-	-	-	-	-	-	-
飛び降り		-	-	-	-	-	-	-	-	-	-	-	-	-	-
交通機関		-	-	-	-	-	-	-	-	-	-	-	-	-	-
入 水		-	-	-	-	-	-	-	-	-	-	-	-	-	-
鋭 器		-	-	-	-	-	-	-	-	-	-	-	-	-	-
銃 器		-	-	-	-	-	-	-	-	-	-	-	-	-	-
中 毒		-	-	-	-	-	-	-	-	-	-	-	-	-	-
催眠剤・向精神剤		-	-	-	-	-	-	-	-	-	-	-	-	-	-
覚醒剤・麻薬		-	-	-	-	-	-	-	-	-	-	-	-	-	-
農 薬		-	-	-	-	-	-	-	-	-	-	-	-	-	-
一酸化炭素		-	-	-	-	-	-	-	-	-	-	-	-	-	-
消毒剤		-	-	-	-	-	-	-	-	-	-	-	-	-	-
青酸化合物		-	-	-	-	-	-	-	-	-	-	-	-	-	-
その他		-	-	-	-	-	-	-	-	-	-	-	-	-	-
通 電		-	-	-	-	-	-	-	-	-	-	-	-	-	-
焼身・熱傷		-	-	-	-	-	-	-	-	-	-	-	-	-	-
自 絞		-	-	-	-	-	-	-	-	-	-	-	-	-	-
その他		-	-	-	-	-	-	-	-	-	-	-	-	-	-
10 他 殺		-	-	-	-	-	-	-	-	-	-	-	-	-	-
11 その他及び不詳の外因		1	-	1	-	-	-	-	-	-	-	-	-	-	-
溺 水		-	-	-	-	-	-	-	-	-	-	-	-	-	-
交通機関		-	-	-	-	-	-	-	-	-	-	-	-	-	-
中 毒		-	-	-	-	-	-	-	-	-	-	-	-	-	-
転 落		1	-	1	-	-	-	-	-	-	-	-	-	-	-
その他		-	-	-	-	-	-	-	-	-	-	-	-	-	-
不詳の死 (12)		4	2	2	-	-	-	-	-	-	-	-	-	-	1
高度腐敗		1	1	-	-	-	-	-	-	-	-	-	-	-	-
ミイラ化		-	-	-	-	-	-	-	-	-	-	-	-	-	-
その他		3	1	2	-	-	-	-	-	-	-	-	-	-	1

第7表 CT件数:死因・年齢・性別(その1:病死)

死 因	年 齢	C T 総 数		0-4		5-9		10-14		15-19		20-24		25-29	
		性	総 数	男	女	男	女	男	女	男	女	男	女	男	女
平成30年のCT件数		-	-	-	-	-	-	-	-	-	-	-	-	-	-
令和元年のCT件数		592	392	200	-	-	-	-	1	-	-	1	1	1	4
令和2年のCT件数		1378	914	464	0	0	0	0	0	1	2	3	2	4	2
令和3年のCT件数		1613	1006	607	0	0	0	0	1	2	1	6	3	7	1
令和4年のCT件数		1863	1214	649	-	-	-	-	1	1	-	2	-	5	2
病 死(1)		1640	1082	558	-	-	-	-	1	1	-	1	-	3	-
1) 感染症及び寄生虫症		48	32	16	-	-	-	-	-	-	-	-	-	1	-
結 核		3	2	1	-	-	-	-	-	-	-	-	-	-	-
その他		45	30	15	-	-	-	-	-	-	-	-	-	1	-
2) 新生物		65	44	21	-	-	-	-	-	-	-	-	-	-	-
3) 血液・造血器・免疫疾患		2	1	1	-	-	-	-	-	-	-	-	-	-	-
4) 内分泌・栄養・代謝疾患		45	27	18	-	-	-	-	-	-	-	-	-	-	-
糖尿病		20	11	9	-	-	-	-	-	-	-	-	-	-	-
その他		25	16	9	-	-	-	-	-	-	-	-	-	-	-
5) 精神及び行動の障害		4	3	1	-	-	-	-	-	-	-	-	-	-	-
6) 神経系の疾患		10	5	5	-	-	-	-	-	1	-	-	-	-	-
7) 眼疾患		-	-	-	-	-	-	-	-	-	-	-	-	-	-
8) 耳疾患		-	-	-	-	-	-	-	-	-	-	-	-	-	-
9) 循環器系疾患		1059	683	376	-	-	-	-	1	-	-	1	-	2	-
高血圧性心疾患		39	28	11	-	-	-	-	-	-	-	-	-	-	-
虚血性心疾患		447	316	131	-	-	-	-	-	-	-	-	-	-	-
肺性心疾患		13	8	5	-	-	-	-	-	-	-	-	-	-	-
心筋症		11	3	8	-	-	-	-	-	-	-	-	-	-	-
その他の心疾患		199	119	80	-	-	-	-	1	-	-	1	-	-	-
脳血管疾患		130	83	47	-	-	-	-	-	-	-	-	-	2	-
動・静脈系疾患		146	81	65	-	-	-	-	-	-	-	-	-	-	-
その他		74	45	29	-	-	-	-	-	-	-	-	-	-	-
10) 呼吸器系疾患		247	180	67	-	-	-	-	-	-	-	-	-	-	-
肺 炎		177	122	55	-	-	-	-	-	-	-	-	-	-	-
その他		70	58	12	-	-	-	-	-	-	-	-	-	-	-
11) 消化器系疾患		104	80	24	-	-	-	-	-	-	-	-	-	-	-
アルコール性肝疾患		15	15	-	-	-	-	-	-	-	-	-	-	-	-
その他の肝疾患		14	14	-	-	-	-	-	-	-	-	-	-	-	-
その他		75	51	24	-	-	-	-	-	-	-	-	-	-	-
12) 皮膚・皮下組織の疾患		1	-	1	-	-	-	-	-	-	-	-	-	-	-
13) 筋骨格系・結合組織の疾患		-	-	-	-	-	-	-	-	-	-	-	-	-	-
14) 尿路性器系疾患		29	16	13	-	-	-	-	-	-	-	-	-	-	-
15) 妊娠・分娩・産褥		-	-	-	-	-	-	-	-	-	-	-	-	-	-
16) 周産期の疾患		-	-	-	-	-	-	-	-	-	-	-	-	-	-
17) 先天奇形・変形・染色体異常		1	-	1	-	-	-	-	-	-	-	-	-	-	-
18) 症状、徴候及び異常臨床所見・異常		25	11	14	-	-	-	-	-	-	-	-	-	-	-
乳幼児突然死症候群		-	-	-	-	-	-	-	-	-	-	-	-	-	-
その他の突然死		-	-	-	-	-	-	-	-	-	-	-	-	-	-
その他		25	11	14	-	-	-	-	-	-	-	-	-	-	-

30-34		35-39		40-44		45-49		50-54		55-59		60-64		65-69		70-74		75-79		80-84		85-89		90-			
男	女	男	女	男	女	男	女	男	女	男	女	男	女	男	女	男	女	男	女	男	女	男	女	男	女	男	女
-	-	-	-	-	-	-	-	-	-	-	-	-	-	-	-	-	-	-	-	-	-	-	-	-	-	-	
3	1	11	2	6	7	25	6	23	8	42	14	25	9	44	13	63	24	55	30	44	33	31	27	18	20		
9	4	16	3	25	9	44	14	71	14	62	27	94	11	105	24	146	41	103	77	111	84	90	95	30	55		
7	1	9	11	18	8	36	20	80	24	80	21	97	21	112	45	154	64	116	92	138	112	99	124	45	58		
8	5	11	9	27	4	49	13	73	26	88	26	98	30	123	38	182	64	179	86	180	134	137	116	51	95		
7	2	11	6	25	3	43	10	64	23	77	23	90	29	114	35	157	57	166	73	160	118	117	91	46	87		
-	-	-	2	-	-	-	-	2	3	2	-	5	-	4	-	4	2	5	2	5	2	4	1	-	4		
-	-	-	-	-	-	-	-	-	-	1	-	1	-	-	-	-	1	-	-	-	-	-	-	-	-		
-	-	-	2	-	-	-	-	2	3	1	-	4	-	4	-	4	1	5	2	5	2	4	1	-	4		
1	-	-	-	-	-	1	-	3	-	1	1	4	1	5	4	16	4	5	5	3	2	3	3	2	1		
-	-	-	-	-	-	-	-	-	-	1	-	-	-	-	-	-	-	-	1	-	-	-	-	-	-		
1	-	1	-	1	1	1	2	1	2	4	2	2	1	2	3	7	-	-	2	5	4	-	-	2	1		
1	-	-	-	-	-	-	1	-	2	2	-	-	1	1	3	4	-	-	-	1	1	-	-	2	1		
-	-	1	-	1	1	1	1	1	-	2	2	2	-	1	-	3	-	-	2	4	3	-	-	-	-		
-	-	-	-	2	-	-	-	-	-	-	1	1	-	-	-	-	-	-	-	-	-	-	-	-	-		
-	-	-	-	1	-	-	1	1	1	1	1	-	-	-	-	-	-	1	-	-	2	-	-	-	-		
-	-	-	-	-	-	-	-	-	-	-	-	-	-	-	-	-	-	-	-	-	-	-	-	-	-		
-	-	-	-	-	-	-	-	-	-	-	-	-	-	-	-	-	-	-	-	-	-	-	-	-	-		
4	2	7	4	15	1	34	6	43	13	48	13	57	23	73	20	99	40	111	47	95	85	67	64	27	57		
-	-	-	-	-	-	1	-	1	-	4	1	-	-	2	-	6	1	4	2	4	1	5	4	1	2		
-	-	3	-	6	-	16	2	19	3	22	3	31	7	32	5	46	14	59	25	39	30	27	28	16	14		
1	-	-	-	-	-	-	-	-	-	1	-	1	2	1	-	1	1	-	-	2	1	1	-	-	1		
-	1	-	1	1	-	1	1	-	1	-	1	-	1	-	-	-	1	-	-	1	-	-	1	-	-		
1	1	3	3	2	1	7	2	9	2	6	2	8	4	10	4	15	6	19	8	20	16	14	15	4	15		
1	-	1	-	4	-	5	1	9	4	8	4	6	3	14	4	10	8	9	5	10	10	4	4	-	4		
-	-	-	-	1	-	3	-	3	3	5	2	6	4	10	5	14	7	13	6	12	17	10	8	4	13		
1	-	-	-	1	-	1	-	2	-	2	-	5	2	4	2	7	2	7	1	7	10	6	4	2	8		
1	-	1	-	3	1	3	1	8	3	7	1	12	2	19	4	15	5	27	9	37	13	34	13	13	15		
1	-	-	-	3	1	2	1	5	2	6	-	9	2	13	4	10	4	20	6	22	10	22	12	9	13		
-	-	1	-	-	-	1	-	3	1	1	1	3	-	6	-	5	1	7	3	15	3	12	1	4	2		
-	-	2	-	2	-	4	-	6	-	12	4	8	-	8	1	15	2	12	5	8	5	3	3	-	4		
-	-	-	-	-	-	1	-	3	-	6	-	1	-	2	-	2	-	-	-	-	-	-	-	-	-		
-	-	1	-	-	-	2	-	1	-	-	-	3	-	1	-	3	-	1	-	1	-	1	-	-	-		
-	-	1	-	2	-	1	-	2	-	6	4	4	-	5	1	10	2	11	5	7	5	2	3	-	4		
-	-	-	-	-	-	-	-	-	-	-	-	-	-	-	-	-	-	-	-	-	-	-	-	-	1		
-	-	-	-	-	-	-	-	-	-	-	-	-	-	-	-	-	-	-	-	-	-	-	-	-	-		
-	-	-	-	-	-	-	-	-	-	1	-	1	2	3	3	-	2	3	-	5	3	3	2	-	1		
-	-	-	-	-	-	-	-	-	-	-	-	-	-	-	-	-	-	-	-	-	-	-	-	-	-		
-	-	-	-	-	-	-	-	-	-	-	-	-	-	-	-	-	-	-	-	-	-	-	-	-	-		
-	-	-	-	-	-	-	-	-	-	1	-	-	-	-	-	-	-	-	-	-	-	-	-	-	-		
-	-	-	-	1	-	-	-	-	-	-	-	-	-	-	-	-	1	2	2	2	2	2	3	5	2	3	
-	-	-	-	-	-	-	-	-	-	-	-	-	-	-	-	-	-	-	-	-	-	-	-	-	-		
-	-	-	-	-	-	-	-	-	-	-	-	-	-	-	-	-	-	-	-	-	-	-	-	-	-		
-	-	-	-	1	-	-	-	-	-	-	-	-	-	-	-	-	1	2	2	2	2	2	3	5	2	3	

第7表 CT件数:死因・年齢・性別(その2:不慮の外因死)

死 因	年 齢	C T 総 数		0-4		5-9		10-14		15-19		20-24		25-29		
		性	総 数	男	女	男	女	男	女	男	女	男	女	男	女	
不慮の外因死(2~8)			163	99	64	-	-	-	-	-	-	-	-	-	1	-
2 交通事故			1	1	-	-	-	-	-	-	-	-	-	-	-	-
3 転倒・転落			21	16	5	-	-	-	-	-	-	-	-	-	-	-
4 溺 水			36	17	19	-	-	-	-	-	-	-	-	-	-	-
5 煙・火災及び火焰による傷害			-	-	-	-	-	-	-	-	-	-	-	-	-	-
火 災			-	-	-	-	-	-	-	-	-	-	-	-	-	-
熱 傷			-	-	-	-	-	-	-	-	-	-	-	-	-	-
その他			-	-	-	-	-	-	-	-	-	-	-	-	-	-
6 窒 息			36	19	17	-	-	-	-	-	-	-	-	-	1	-
異物誤嚥			32	16	16	-	-	-	-	-	-	-	-	-	1	-
気道閉塞			-	-	-	-	-	-	-	-	-	-	-	-	-	-
酸素欠乏			-	-	-	-	-	-	-	-	-	-	-	-	-	-
その他			4	3	1	-	-	-	-	-	-	-	-	-	-	-
7 中 毒			9	6	3	-	-	-	-	-	-	-	-	-	-	-
催眠剤・向精神剤			5	3	2	-	-	-	-	-	-	-	-	-	-	-
アルコール			4	3	1	-	-	-	-	-	-	-	-	-	-	-
覚醒剤・麻薬			-	-	-	-	-	-	-	-	-	-	-	-	-	-
農 薬			-	-	-	-	-	-	-	-	-	-	-	-	-	-
一酸化炭素			-	-	-	-	-	-	-	-	-	-	-	-	-	-
シンナー			-	-	-	-	-	-	-	-	-	-	-	-	-	-
その他			-	-	-	-	-	-	-	-	-	-	-	-	-	-
8 その他			60	40	20	-	-	-	-	-	-	-	-	-	-	-
鈍器・鈍体			-	-	-	-	-	-	-	-	-	-	-	-	-	-
圧 迫			-	-	-	-	-	-	-	-	-	-	-	-	-	-
感 電			-	-	-	-	-	-	-	-	-	-	-	-	-	-
凍 死			14	11	3	-	-	-	-	-	-	-	-	-	-	-
熱 傷			-	-	-	-	-	-	-	-	-	-	-	-	-	-
鋭 器			-	-	-	-	-	-	-	-	-	-	-	-	-	-
熱 射			45	28	17	-	-	-	-	-	-	-	-	-	-	-
その他			1	1	-	-	-	-	-	-	-	-	-	-	-	-

30-34		35-39		40-44		45-49		50-54		55-59		60-64		65-69		70-74		75-79		80-84		85-89		90-			
男	女	男	女	男	女	男	女	男	女	男	女	男	女	男	女	男	女	男	女	男	女	男	女	男	女	男	女
1	1	-	-	1	1	5	2	9	2	7	2	6	1	6	2	15	5	9	9	18	13	16	20	5	6		
-	-	-	-	-	-	-	-	-	-	-	-	-	-	-	-	-	-	-	-	1	-	-	-	-	-	-	-
-	-	-	-	-	-	-	-	-	-	3	-	2	-	1	-	4	-	1	1	1	2	3	1	1	1	1	1
-	-	-	-	1	-	-	-	-	-	-	-	2	-	2	1	2	2	2	4	3	5	3	7	2	-	-	-
-	-	-	-	-	-	-	-	-	-	-	-	-	-	-	-	-	-	-	-	-	-	-	-	-	-	-	-
-	-	-	-	-	-	-	-	-	-	-	-	-	-	-	-	-	-	-	-	-	-	-	-	-	-	-	-
-	-	-	-	-	-	-	-	-	-	-	-	-	-	-	-	-	-	-	-	-	-	-	-	-	-	-	-
1	-	-	-	-	-	-	-	3	-	1	1	-	-	1	1	1	1	1	2	4	2	5	6	1	4		
1	-	-	-	-	-	-	-	2	-	1	-	-	-	-	1	1	1	1	2	3	2	5	6	1	4		
-	-	-	-	-	-	-	-	-	-	-	-	-	-	-	-	-	-	-	-	-	-	-	-	-	-	-	-
-	-	-	-	-	-	-	-	-	-	-	-	-	-	-	-	-	-	-	-	-	-	-	-	-	-	-	-
-	-	-	-	-	-	-	-	1	-	-	1	-	-	1	-	-	-	-	-	1	-	-	-	-	-	-	-
-	1	-	-	-	-	2	1	3	1	-	-	1	-	-	-	-	-	-	-	-	-	-	-	-	-	-	-
-	1	-	-	-	-	1	-	1	1	-	-	1	-	-	-	-	-	-	-	-	-	-	-	-	-	-	-
-	-	-	-	-	-	1	1	2	-	-	-	-	-	-	-	-	-	-	-	-	-	-	-	-	-	-	-
-	-	-	-	-	-	-	-	-	-	-	-	-	-	-	-	-	-	-	-	-	-	-	-	-	-	-	-
-	-	-	-	-	-	-	-	-	-	-	-	-	-	-	-	-	-	-	-	-	-	-	-	-	-	-	-
-	-	-	-	-	-	-	-	-	-	-	-	-	-	-	-	-	-	-	-	-	-	-	-	-	-	-	-
-	-	-	-	-	-	-	-	-	-	-	-	-	-	-	-	-	-	-	-	-	-	-	-	-	-	-	-
-	-	-	-	-	-	1	3	1	3	1	3	1	1	1	1	2	-	8	2	5	2	9	4	5	6	1	1
-	-	-	-	-	-	-	-	-	-	-	-	-	-	-	-	-	-	-	-	-	-	-	-	-	-	-	-
-	-	-	-	-	-	-	-	-	-	-	-	-	-	-	-	-	-	-	-	-	-	-	-	-	-	-	-
-	-	-	-	-	-	-	-	-	-	-	-	-	-	-	-	-	-	-	-	-	-	-	-	-	-	-	-
-	-	-	-	-	-	1	3	-	1	-	-	1	-	-	-	3	-	2	-	1	1	-	-	-	-	1	-
-	-	-	-	-	-	-	-	-	-	-	-	-	-	-	-	-	-	-	-	-	-	-	-	-	-	-	-
-	-	-	-	-	-	-	-	-	-	-	-	-	-	-	-	-	-	-	-	-	-	-	-	-	-	-	-
-	-	-	-	-	-	-	1	1	1	3	1	-	1	2	-	5	2	3	2	8	3	5	6	1	-	-	-
-	-	-	-	-	-	-	-	1	-	-	-	-	-	-	-	-	-	-	-	-	-	-	-	-	-	-	-

第7表 CT件数:死因・年齢・性別(その3:その他及び不詳の外因死と不詳の死)

死 因	年 齢	C T 総 数		0-4		5-9		10-14		15-19		20-24		25-29			
		性	総数	男	女	男	女	男	女	男	女	男	女	男	女		
その他及び不詳の外因死(9~11)			17	7	10	-	-	-	-	-	-	-	-	1	-	1	1
9 自殺			9	4	5	-	-	-	-	-	-	-	-	1	-	1	1
縊 頸			2	1	1	-	-	-	-	-	-	-	-	-	-	-	-
飛び降り			1	1	-	-	-	-	-	-	-	-	1	-	-	-	
交通機関			-	-	-	-	-	-	-	-	-	-	-	-	-	-	
入 水			-	-	-	-	-	-	-	-	-	-	-	-	-	-	
鋭 器			-	-	-	-	-	-	-	-	-	-	-	-	-	-	
銃 器			-	-	-	-	-	-	-	-	-	-	-	-	-	-	
中 毒			6	2	4	-	-	-	-	-	-	-	-	-	1	1	
催眠剤・向精神剤			5	2	3	-	-	-	-	-	-	-	-	-	1	1	
覚醒剤・麻薬			-	-	-	-	-	-	-	-	-	-	-	-	-	-	
農 薬			-	-	-	-	-	-	-	-	-	-	-	-	-	-	
一酸化炭素			1	-	1	-	-	-	-	-	-	-	-	-	-	-	
消毒剤			-	-	-	-	-	-	-	-	-	-	-	-	-	-	
青酸化合物			-	-	-	-	-	-	-	-	-	-	-	-	-	-	
その他			-	-	-	-	-	-	-	-	-	-	-	-	-	-	
通 電			-	-	-	-	-	-	-	-	-	-	-	-	-	-	
焼身・熱傷			-	-	-	-	-	-	-	-	-	-	-	-	-	-	
自 絞			-	-	-	-	-	-	-	-	-	-	-	-	-	-	
その他			-	-	-	-	-	-	-	-	-	-	-	-	-	-	
10 他 殺			-	-	-	-	-	-	-	-	-	-	-	-	-	-	
11 その他及び不詳の外因			8	3	5	-	-	-	-	-	-	-	-	-	-	-	
溺 水			3	1	2	-	-	-	-	-	-	-	-	-	-	-	
交通機関			-	-	-	-	-	-	-	-	-	-	-	-	-	-	
中 毒			2	-	2	-	-	-	-	-	-	-	-	-	-	-	
転 落			3	2	1	-	-	-	-	-	-	-	-	-	-	-	
その他			-	-	-	-	-	-	-	-	-	-	-	-	-	-	
不詳の死 (12)			43	26	17	-	-	-	-	-	-	-	-	-	-	-	1
高度腐敗			31	23	8	-	-	-	-	-	-	-	-	-	-	-	-
ミイラ化			-	-	-	-	-	-	-	-	-	-	-	-	-	-	-
その他			12	3	9	-	-	-	-	-	-	-	-	-	-	-	1

30-34		35-39		40-44		45-49		50-54		55-59		60-64		65-69		70-74		75-79		80-84		85-89		90-			
男	女	男	女	男	女	男	女	男	女	男	女	男	女	男	女	男	女	男	女	男	女	男	女	男	女	男	女
-	1	-	3	-	-	-	-	-	1	1	1	1	-	-	-	-	-	1	2	-	-	2	1	-	-		
-	1	-	2	-	-	-	-	-	-	1	1	-	-	-	-	-	-	1	-	-	-	-	-	-	-		
-	-	-	1	-	-	-	-	-	-	-	-	-	-	-	-	-	-	1	-	-	-	-	-	-	-		
-	-	-	-	-	-	-	-	-	-	-	-	-	-	-	-	-	-	-	-	-	-	-	-	-	-		
-	-	-	-	-	-	-	-	-	-	-	-	-	-	-	-	-	-	-	-	-	-	-	-	-	-		
-	-	-	-	-	-	-	-	-	-	-	-	-	-	-	-	-	-	-	-	-	-	-	-	-	-		
-	-	-	-	-	-	-	-	-	-	-	-	-	-	-	-	-	-	-	-	-	-	-	-	-	-		
-	1	-	1	-	-	-	-	-	-	1	1	-	-	-	-	-	-	-	-	-	-	-	-	-	-		
-	-	-	1	-	-	-	-	-	-	1	1	-	-	-	-	-	-	-	-	-	-	-	-	-	-		
-	-	-	-	-	-	-	-	-	-	-	-	-	-	-	-	-	-	-	-	-	-	-	-	-	-		
-	-	-	-	-	-	-	-	-	-	-	-	-	-	-	-	-	-	-	-	-	-	-	-	-	-		
-	1	-	-	-	-	-	-	-	-	-	-	-	-	-	-	-	-	-	-	-	-	-	-	-	-		
-	-	-	-	-	-	-	-	-	-	-	-	-	-	-	-	-	-	-	-	-	-	-	-	-	-		
-	-	-	-	-	-	-	-	-	-	-	-	-	-	-	-	-	-	-	-	-	-	-	-	-	-		
-	-	-	-	-	-	-	-	-	-	-	-	-	-	-	-	-	-	-	-	-	-	-	-	-	-		
-	-	-	-	-	-	-	-	-	-	-	-	-	-	-	-	-	-	-	-	-	-	-	-	-	-		
-	-	-	-	-	-	-	-	-	-	-	-	-	-	-	-	-	-	-	-	-	-	-	-	-	-		
-	-	-	-	-	-	-	-	-	-	-	-	-	-	-	-	-	-	-	-	-	-	-	-	-	-		
-	-	-	-	-	-	-	-	-	-	-	-	-	-	-	-	-	-	-	-	-	-	-	-	-	-		
-	-	-	-	-	-	-	-	-	-	-	-	-	-	-	-	-	-	-	-	-	-	-	-	-	-		
-	-	-	1	-	-	-	-	-	1	-	-	1	-	-	-	-	-	2	-	-	2	1	-	-	-		
-	-	-	-	-	-	-	-	-	-	-	-	-	-	-	-	-	-	1	-	-	1	1	-	-	-		
-	-	-	-	-	-	-	-	-	-	-	-	-	-	-	-	-	-	-	-	-	-	-	-	-	-		
-	-	-	1	-	-	-	-	-	1	-	-	-	-	-	-	-	-	-	-	-	-	-	-	-	-		
-	-	-	-	-	-	-	-	-	-	-	-	1	-	-	-	-	-	1	-	-	1	-	-	-	-		
-	-	-	-	-	-	-	-	-	-	-	-	-	-	-	-	-	-	-	-	-	-	-	-	-	-		
-	1	-	-	1	-	1	1	-	-	3	-	1	-	3	1	10	2	3	2	2	3	2	4	-	2		
-	1	-	-	1	-	1	-	-	-	2	-	1	-	3	1	10	-	3	-	1	1	1	4	-	1		
-	-	-	-	-	-	-	-	-	-	-	-	-	-	-	-	-	-	-	-	-	-	-	-	-	-		
-	-	-	-	-	-	1	-	-	1	-	-	-	-	-	-	2	-	2	1	2	1	-	-	1			

第8表 死亡地区・年次別(最近5年間), 検案件数

地区 \ 年次	平成30年	令和元年	令和2年	令和3年	令和4年
東淀川区	291	285	317	364	384
淀川区	274	282	279	296	322
西淀川区	145	133	145	162	200
旭区	116	145	141	158	161
都島区	181	174	221	192	219
北区	198	196	190	196	264
福島区	84	70	98	103	118
此花区	102	115	102	97	139
港区	141	127	133	154	166
大正区	119	113	126	112	136
西区	103	126	119	141	178
中央区	191	141	160	180	206
城東区	234	189	245	222	285
鶴見区	102	105	126	117	146
東成区	109	116	132	135	156
生野区	205	198	215	237	244
浪速区	145	139	159	143	167
西成区	592	538	593	618	719
住吉区	265	257	259	290	343
住之江区	222	198	244	221	283
阿倍野区	228	199	184	171	217
天王寺区	177	160	209	191	239
東住吉区	245	232	216	238	268
平野区	262	262	311	295	387
その他	41	27	52	62	72
計	4,772	4,527	4,976	5,095	6,019

第9表 年次別検案率

年次	大阪市人口	大阪市死亡数	検案数	検案率(%)
平成 4	2,603,272	20,452	2,697	13.2
5	2,588,989	20,418	2,856	14.0
6	2,575,042	20,931	2,965	14.2
7	2,602,352	21,635	3,119	14.4
8	2,599,642	21,007	3,023	14.4
9	2,595,674	21,320	3,120	14.6
10	2,595,034	21,012	3,558	16.9
11	2,593,501	21,592	3,689	17.1
12	2,598,589	24,885	3,411	13.7
13	2,609,289	22,438	3,622	16.1
14	2,619,335	22,252	3,815	17.1
15	2,626,635	23,215	3,930	16.9
16	2,633,685	23,861	3,762	15.8
17	2,628,776	24,520	4,000	16.3
18	2,635,420	24,631	4,011	16.3
19	2,643,805	25,285	4,333	17.1
20	2,652,099	25,349	4,470	17.6
21	2,661,700	25,344	4,290	16.9
22	2,666,371	26,947	4,627	17.2
23	2,670,579	27,791	4,825	17.4
24	2,677,375	27,994	4,794	17.1
25	2,683,487	28,316	4,825	17.0
26	2,686,246	28,039	4,497	16.0
27	2,691,185	28,679	4,440	15.5
28	2,702,033	28,852	4,496	15.6
29	2,713,157	28,411	4,551	16.0
30	2,725,006	29,282	4,772	16.3
令和 元	2,740,202	29,433	4,527	15.4
2	2,614,348	29,598	4,976	16.8
3	2,750,835	31,503	5,095	16.2
4	2,756,807	34,618	6,019	17.4

第10表 独居孤独死の発見者

死亡から発見までの期間が4日以上を孤独死としている

4日以上7日以内

発見者	年代		0-19		20-29		30-39		40-49		50-59		60-69		70-79		80-89		90以上		
	合計	男	女	男	女	男	女	男	女	男	女	男	女	男	女	男	女	男	女		
総数	422	309	113	1	1	2	2	2	6	10	0	43	4	64	7	109	33	69	48	9	12
親族	112	67	45	-	1	1	2	-	3	4	-	7	2	14	3	26	11	12	18	3	5
内縁関係	1	0	1	-	-	-	-	-	-	-	-	-	-	-	-	-	-	1	-	-	-
管理人	62	56	6	-	-	-	-	-	1	-	8	-	13	-	21	2	13	4	-	-	-
近隣住民	64	46	18	-	-	-	-	1	-	-	-	5	-	8	-	19	9	13	5	1	3
会社関係	31	29	2	-	-	1	-	1	-	1	-	11	1	10	-	5	-	-	1	-	-
友人・知人	37	28	9	1	-	-	-	1	1	3	-	2	1	4	1	11	3	6	3	-	-
ヘルパー等	48	35	13	-	-	-	-	1	-	-	-	2	-	4	1	14	3	11	4	4	4
区役所職員	3	2	1	-	-	-	-	-	-	-	-	-	-	-	-	2	-	-	1	-	-
民生委員	8	6	2	-	-	-	-	-	-	-	-	1	-	3	-	-	2	-	-	-	-
配達人	20	12	8	-	-	-	-	-	-	-	-	1	-	3	1	4	-	3	7	1	-
通院先病院職員	19	14	5	-	-	-	-	-	-	1	-	3	-	3	1	4	3	3	1	-	-
その他	17	14	3	-	-	-	-	-	-	-	-	3	-	2	-	3	0	6	3	-	-

7日超え1ヶ月以内

発見者	年代		0-19		20-29		30-39		40-49		50-59		60-69		70-79		80-89		90以上		
	合計	男	女	男	女	男	女	男	女	男	女	男	女	男	女	男	女	男	女		
総数	751	579	172	0	1	1	0	8	5	25	7	81	13	121	19	233	64	101	55	9	8
親族	118	70	48	-	1	-	-	3	1	7	3	11	3	15	7	24	15	10	16	-	2
内縁関係	0	0	0	-	-	-	-	-	-	-	-	-	-	-	-	-	-	-	-	-	-
管理人	186	160	26	-	-	-	-	1	1	5	1	24	3	37	1	63	8	30	10	-	2
近隣住民	251	194	57	-	-	-	-	3	3	8	-	22	4	36	8	87	22	33	17	5	3
会社関係	22	16	6	-	-	-	-	-	2	2	6	-	2	1	5	1	1	2	-	-	-
友人・知人	43	36	7	-	-	1	-	-	-	-	-	1	2	10	1	14	3	8	1	2	-
ヘルパー等	34	26	8	-	-	-	-	-	1	-	8	-	5	-	8	6	3	2	1	-	-
区役所職員	14	12	2	-	-	-	-	-	1	-	4	-	2	1	4	1	1	-	-	-	-
民生委員	19	15	4	-	-	-	-	-	-	-	-	-	-	4	-	6	-	5	3	-	1
配達人	15	9	6	-	-	-	-	-	-	-	-	-	-	2	-	3	4	4	2	-	-
通院先病院職員	15	13	2	-	-	-	-	-	-	-	-	1	-	3	-	7	2	1	-	1	-
その他	34	28	6	-	-	-	-	1	-	1	1	4	1	5	-	12	2	5	2	-	-

1ヶ月超え

発見者	年代		0-19		20-29		30-39		40-49		50-59		60-69		70-79		80-89		90以上		
	合計	男	女	男	女	男	女	男	女	男	女	男	女	男	女	男	女	男	女		
総数	316	263	53	0	0	1	1	2	0	20	0	46	7	45	9	117	20	31	16	1	0
親族	32	27	5	-	-	-	1	-	-	5	-	3	-	4	-	14	2	1	2	-	-
内縁関係	0	0	0	-	-	-	-	-	-	-	-	-	-	-	-	-	-	-	-	-	-
管理人	124	104	20	-	-	-	-	-	6	-	25	3	18	4	44	7	11	6	-	-	-
近隣住民	107	84	23	-	-	1	-	1	-	6	-	11	3	18	4	35	9	11	7	1	-
会社関係	2	2	0	-	-	-	-	-	-	-	-	-	-	-	-	2	-	-	-	-	-
友人・知人	6	6	0	-	-	-	-	-	-	-	-	2	-	-	-	3	-	1	-	-	-
ヘルパー等	10	10	0	-	-	-	-	-	1	-	2	-	-	-	7	-	-	-	-	-	-
区役所職員	9	8	1	-	-	-	-	1	-	2	-	-	-	-	-	3	1	2	-	-	-
民生委員	2	1	1	-	-	-	-	-	-	-	-	-	1	-	-	-	-	-	-	-	-
配達人	4	2	2	-	-	-	-	-	-	-	-	1	-	1	-	-	1	-	1	-	-
通院先病院職員	1	1	0	-	-	-	-	-	-	-	-	-	-	-	-	-	-	1	-	-	-
その他	19	18	1	-	-	-	-	-	-	-	-	2	-	3	1	9	-	4	-	-	-

第11表 独居孤独死の発見起因

死亡から発見までの期間が4日以上を孤独死としている

4日以上7日以内

発見起因	年代		0-19		20-29		30-39		40-49		50-59		60-69		70-79		80-89		90以上		
	合計	男	女	男	女	男	女	男	女	男	女	男	女	男	女	男	女	男	女		
総数	422	309	113	1	1	2	2	2	6	10	0	43	4	64	7	109	33	69	48	9	12
定期的な訪問	90	63	27	-	-	-	-	-	1	-	-	6	-	10	3	26	8	16	10	5	5
偶然の訪問	24	17	7	-	-	-	-	-	-	-	-	3	-	3	1	5	1	6	3	-	2
心配になった	161	109	52	1	1	1	1	1	4	7	-	16	3	21	1	36	18	23	21	3	3
出勤してこない	22	21	1	-	-	1	-	1	-	1	-	7	1	8	-	3	-	-	-	-	-
家賃の回収・滞納	33	31	2	-	-	-	-	-	-	1	-	5	-	7	-	14	1	4	1	-	-
宅配物や新聞が溜まる	51	32	19	-	-	-	1	-	-	-	-	-	-	5	1	12	3	14	12	1	2
異臭・うじ	9	8	1	-	-	-	-	-	1	-	-	2	-	2	-	3	-	1	-	-	-
病院の診察に来ない	15	12	3	-	-	-	-	-	-	1	-	2	-	3	1	4	1	2	1	-	-
その他	17	16	1	-	-	-	-	-	-	-	-	2	-	5	-	6	1	3	-	-	-

7日超え1ヶ月以内

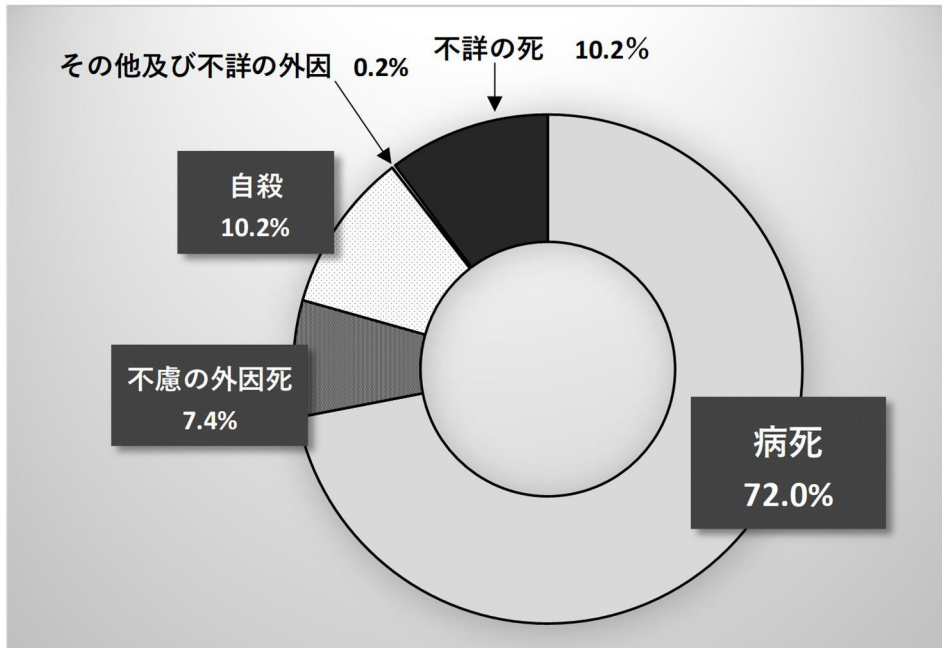
発見起因	年代		0-19		20-29		30-39		40-49		50-59		60-69		70-79		80-89		90以上		
	合計	男	女	男	女	男	女	男	女	男	女	男	女	男	女	男	女	男	女		
総数	751	579	172	0	1	1	0	8	5	25	7	81	13	121	19	233	64	101	55	9	8
定期的な訪問	64	46	18	-	1	-	-	1	-	1	-	10	2	11	1	15	7	7	7	1	-
偶然の訪問	22	16	6	-	-	-	-	-	-	-	-	1	-	5	2	7	2	3	1	-	1
心配になった	241	172	69	-	-	1	-	2	2	9	5	27	5	34	8	69	20	27	26	3	3
出勤してこない	11	8	3	-	-	-	-	-	-	1	-	4	-	2	1	1	-	-	2	-	-
家賃の回収・滞納	105	95	10	-	-	-	-	-	1	5	-	13	1	20	-	37	5	20	3	-	-
宅配物や新聞が溜まる	67	44	23	-	-	-	-	-	-	2	2	10	1	10	1	16	12	15	6	1	2
異臭・うじ	187	159	28	-	-	-	-	4	2	8	-	19	3	30	5	71	11	24	6	3	1
病院の診察に来ない	14	12	2	-	-	-	-	-	-	1	-	2	-	7	2	1	-	1	-	1	-
その他	40	27	13	-	-	-	-	1	-	1	2	4	-	7	1	10	5	4	4	-	1

1ヶ月超え

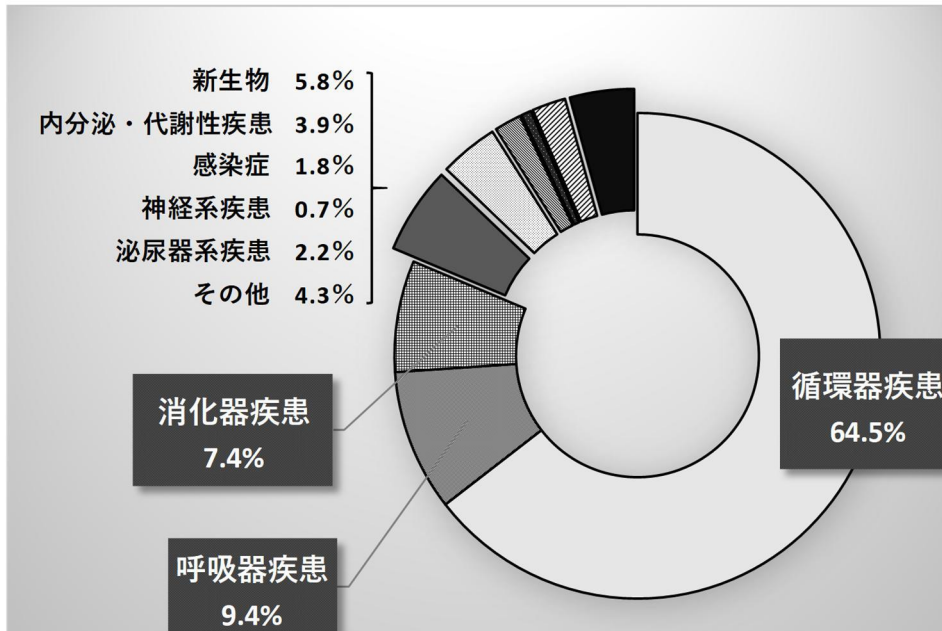
発見起因	年代		0-19		20-29		30-39		40-49		50-59		60-69		70-79		80-89		90以上		
	合計	男	女	男	女	男	女	男	女	男	女	男	女	男	女	男	女	男	女		
総数	316	263	53	0	0	1	1	2	0	20	0	46	7	45	9	117	20	31	16	1	0
定期的な訪問	8	8	0	-	-	-	-	-	-	2	-	-	-	5	-	1	-	-	-	-	-
偶然の訪問	8	8	0	-	-	-	-	-	-	-	-	-	-	5	-	3	-	-	-	-	-
心配になった	76	61	15	-	-	-	1	1	-	8	-	10	1	8	1	29	7	5	5	-	-
出勤してこない	1	1	0	-	-	-	-	-	-	-	-	-	-	1	-	-	-	-	-	-	-
家賃の回収・滞納	95	82	13	-	-	-	-	-	3	-	18	2	15	3	36	6	10	2	-	-	-
宅配物や新聞が溜まる	17	11	6	-	-	-	-	-	-	1	-	5	-	3	3	2	3	-	-	-	-
異臭・うじ	81	66	15	-	-	1	-	1	-	5	-	10	3	15	4	26	3	7	5	1	-
病院の診察に来ない	1	1	0	-	-	-	-	-	-	-	-	-	-	-	-	1	-	-	-	-	-
その他	29	25	4	-	-	-	-	-	4	-	5	1	2	1	12	1	2	1	-	-	-

死因に関するグラフ

①死因の種類別割合 (総検案数 6019件)



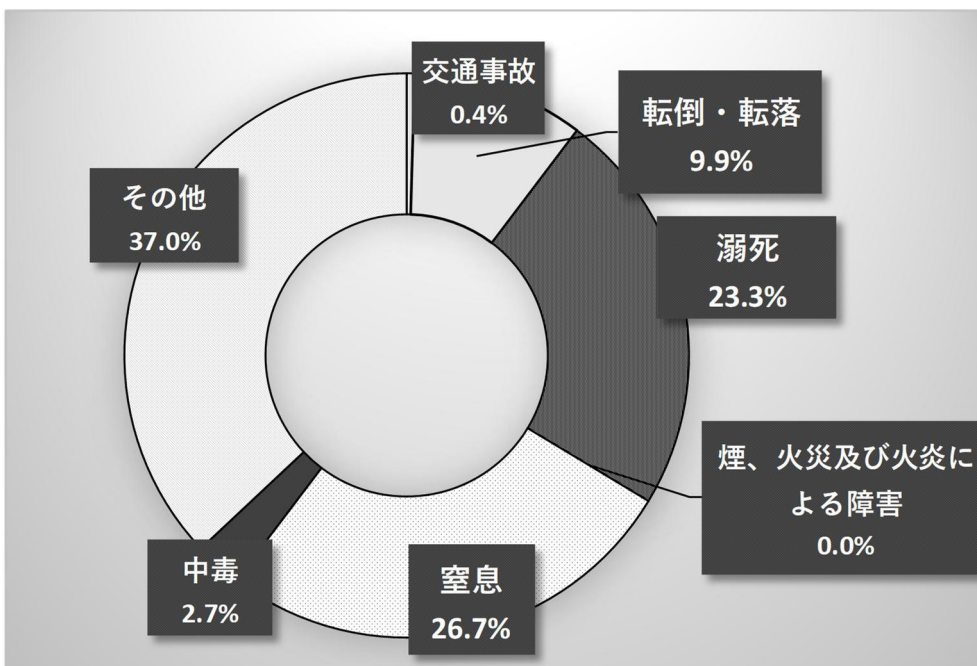
②病死の疾患別割合 (病死 4331件)



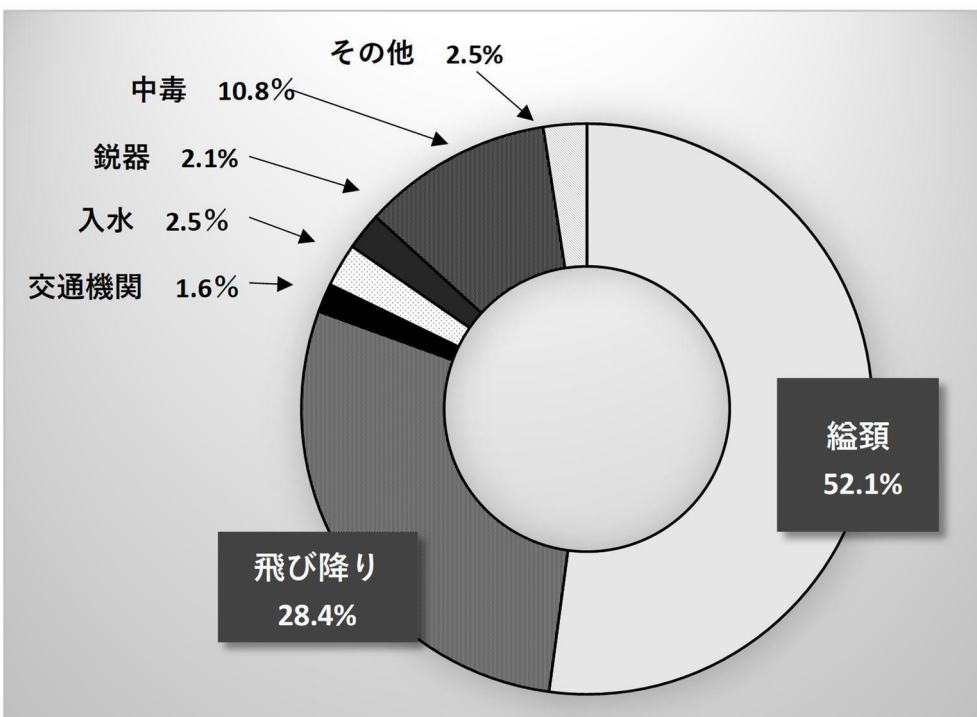
* 循環器疾患の内訳

虚血性心疾患	42.8%	脳血管疾患	12.7%
高血圧性心疾患	9.3%	動脈系疾患	7.5%
肺性心・肺循環疾患	0.6%	その他	4.7%
心膜・弁膜障害	1.3%		
心筋症	0.8%		
その他心疾患	20.3%		

③不慮の外因死の割合 (不慮の外因死 446件)



④自殺手段の割合 (自殺 612件)



令和4年（2022年）における活動

大阪府監察医事務所では、監察医の委嘱予定者や日本医師会の死体検案研修会等を受講する医師・看護師等に対する研修等の受入れを行っています。また、死因究明の質の向上のため、解剖だけではなく、CT検査（死亡時画像診断）や病理組織検査、血液検査による診断技術向上のため、所属職員が学術活動に励んでいます。さらに、熱中症、浴槽内死亡、自殺等に関する疫学調査等を行い、公衆衛生に貢献しています。

1. CT検査（死亡時画像診断）

当事務所では、監察医がご遺体を外表から観察する“検案”で死因を決定できない場合、CT検査（死亡時画像診断）を行っています。撮影後、読影室に監察医、放射線技師、解剖助手が集まり、意見を交わしながら診断を行い、診断レポートを作成します。このレポートをもとに「死体検案書」を作成しています。CT検査（死亡時画像診断）で診断できなかった場合は、血液検査、行政解剖（病理組織検査）等を行います。

CT検査が診断に有効なのは、肺炎、肺気腫、肺がん等の肺疾患のほか、脳出血、脳くも膜下出血、心嚢血腫、冠動脈硬化症などの疾患です。また、食物誤嚥や入浴中の予期しない死亡、転倒等の診断にもCT検査が役立ちます。CT検査は、特に生前、病歴がなく、把握できていなかった新型コロナウイルス感染症等の肺感染症の診断に威力を発揮しています。

2. 血液検査

CT検査を実施しても、死因が決定できない事例は、解剖することを原則としてきましたが、血液検査の有効性に気づき、一部の監察医が活用するようになってきました。

新型コロナウイルス感染症が、感染症法上、2類感染症に分類されていた時期、陰圧換気システムを設置していない当事務所の解剖室で解剖することは困難であり、オミクロン株流行期以降、CT検査の結果、肺炎所見のない事例が多いこともあって、血液検査を利用してみたところ、ほぼ全例で心不全、腎不全、敗血症等のバイオマーカーのいずれかの上昇を認め、病態や直接死因の診断に有効なことを見出しました。

若年・中年層の予期しない死亡例を中心に、CT検査や解剖に加えて、血液検査を実施すると、さらに血糖異常（糖尿病、膵炎）、ケトアシドーシス等を示す事例が多いことに気づきました。死後変化として、血糖は減少するのにもかかわらず、異常な高血糖を示す事例が少なくありませんでした。

これまで、CT 検査や解剖により診断できなかったものが、血液検査で上掲疾患を診断できた事例、そして、従来なら CT 検査や解剖で認めた所見から診断していたところ、血液検査の結果を優先せざるをえない事例が少なくないことが分かりました。

冬季、浴槽内で死亡する高齢者が多いことから、血液検査を行ったところ、8割以上の事例に、心不全、低蛋白血症を認めたことに加え、多くの事例で急性・慢性血糖異常、慢性腎臓病を認めました。既往歴のない事例を多く認めたことから、体系的に血液検査を死因究明に取り入れるべきことが分かりました。

調査研究発表(令和4年)

原著論文

1. Yoshizawa H, Mitoaka D, Nakamura S, Yoshida K. Metagenomic identification of pathogenic bacteria for pneumonia from postmortem lung tissue. *Human Pathology Reports* 2022; 28, 300621.
2. 吉田謙一, 田村佳映, 川井和久, 小林奏子, 松野恵子, 片岡真弓. 頭痛, 風邪症状, 意識障害を訴える患者の血中一酸化炭素ヘモグロビン値に注目しよう. *日本医師会雑誌* 2022年; 150: 2219~2222

第106次日本法医学会学術全国集会

小林奏子, 吉澤秀憲, 片岡真弓, 田村佳映, 川井和久, 亀田育久, 櫻井圭太, 吉田謙一. 寛解期 follow-up 中に再燃, 急速増悪した潰瘍性大腸炎の一例. 第106次日本法医学会学術全国集会. プログラム・抄録集. 2022; p51, 愛知

第61回近畿公衆衛生学会 (オンデマンド開催)

1. 川井和久, 松野恵子, 小林奏子, 片岡真弓, 田村佳映, 荒木尚美, 吉田謙一, 森脇俊, 松本博志. コロナ禍における発見まで4日以上同居孤独死(孤立死)の現状. 第61回近畿公衆衛生学会. (オンデマンド開催); 2022
2. 片岡真弓, 松野恵子, 小林奏子, 田村佳映, 川井和久, 吉田謙一, 吉澤秀憲, 森脇俊. 大阪府監察医事務所における入浴関連死の検討. 第61回近畿公衆衛生学会. (オンデマンド開催); 2022

その他事例検討会及び研修会等

1. 吉田謙一: 大阪急性期・総合医療センター: 救急医療を経て監察医検案となった事例の検討会. 2022年6月
2. 吉田謙一: 大阪市立総合医療センター: 救急医療を経て監察医検案となった事例の検討会. 2022年11月
3. 吉田謙一: 大阪公立大学医学部附属病院: 救急医療を経て監察医検案となった事例の検討会. 2022年12月
4. 吉田謙一: 日本医師会死体検案研修(上級)見学実習, 2022年3月. 大阪
5. 吉田謙一: 日本医師会: 在宅看取りに関する研修事業, 医師による遠隔での死亡診断をサポートする看護師を対象とした研修会. 大阪

研修（解剖実習等）実績（令和4年）

近畿大学（医師、医学部学生）18名

大阪大学（医師、医学部学生）5名

鳥取大学（医師、医学部学生）3名

大阪公立大学（医師）1名

大阪医科薬科大学（医師）1名

福岡大学（医学部学生）1名

日本医師会研修（看護師）21名

○大阪府監察医事務所規程

昭和二十九年三月二十二日

大阪府訓令第三号

衛生部長

〔大阪府死因調査事務所規程〕を次のように定め、大阪府変死者等死因調査規程(昭和二十一年大阪府訓令第十三号)は、廃止する。

大阪府監察医事務所規程

(昭五六訓令一一・改称)

(設置)

第一条 死体解剖保存法(昭和二十四年法律第二百四号)第八条第一項の規定により、大阪市の区域における伝染病、中毒又は災害により死亡した疑いのある死体その他死因の明らかでない死体について、その死因を明らかにするための業務を行うため、大阪府監察医事務所(以下「事務所」という。)を大阪市中央区馬場町に置く。

(昭五六訓令一一・平二訓令一九・一部改正)

(職務権限)

第二条 所長は、上司の命を受け、所務を掌理し、職員を指揮監督する。

2 監察医は、上司の命を受け、監察医務に従事する。

(昭三三訓令三六・旧第三条繰上・一部改正、昭五三訓令二七・一部改正)

(専決)

第三条 所長は、次に掲げる事項を専決する。ただし、特に重要又は異例と認められるものについては、この限りでない。

- 一 職員の事務分担に関すること。
- 二 所長及び職員の服務に関すること。
- 三 所長及び職員の出張に関すること。
- 四 死体の検案に関すること。
- 五 検案によっても死因不明の場合の死体の解剖に関すること。

(昭五三訓令二七・全改、平二六訓令二五・一部改正)

(代決)

第四条 所長の決裁すべき事項について、所長が不在のときは、前条第一号から第三号までに掲げる事項にあっては次長が、同条第四号及び第五号に掲げる事項にあってはあらかじめ所長の指定する監察医が、その事項を代決することができる。

(昭五三訓令二七・追加、平二六訓令二五・一部改正)

(後閲等)

第五条 前条の規定により代決した者は、その代決した事項のうち必要があると認める事項については、事後速やかに上司の閲覧に供し、又は口頭で報告しなければならない。

(昭五三訓令二七・追加、昭五六訓令一一・一部改正)

(報告)

第六条 所長は、毎月七日までに、前月の業務実績を知事に報告しなければならない。

(昭三三訓令三六・追加、昭五三訓令二七・旧第四条繰下、昭五六訓令一一・一部改正)

(委任)

第七条 この規程に定めるもののほか、事務所の処務に関し必要な事項は、所長が定める。

(昭五六訓令一一・追加、平二〇訓令二九・一部改正)

(準用)

第八条 この規程に定めるもの及び前条の規定により所長が定めるもののほか、事務所の処務については、大阪府処務規程(昭和二十八年大阪府訓令第一号)を準用する。

(昭五三訓令二七・旧第五条繰下、昭五六訓令一一・旧第七条繰下・一部改正)

改正文(昭和五六年訓令第一一号)抄

昭和五十六年四月一日から実施する。

改正文(平成二年訓令第一九号)抄

平成二年七月一日から実施する。

改正文(平成二〇年訓令第二九号)抄

平成二十年四月一日から実施する。

改正文(平成二六年訓令第二五号)抄

平成二十六年四月一日から実施する。

大阪府監察医事務所案内図

〒540-0007
大阪市中央区馬場町1番6号
電話 06(6946)3198
Fax 06(6946)3199



交通機関 JR環状線 森ノ宮駅下車
西へ徒歩 約10分(約650m)
大阪メトロ(中央線、長堀鶴見緑地線)森ノ宮駅下車
1号出口より西へ徒歩 約5分(約400m)

大阪府監察医務死因調査統計年報

(令和4年版)

令和6年11月発行

編集・発行 大阪府監察医事務所

〒540-0007 大阪市中央区馬場町1番6号

TEL 06-6946-3198

FAX 06-6946-3199