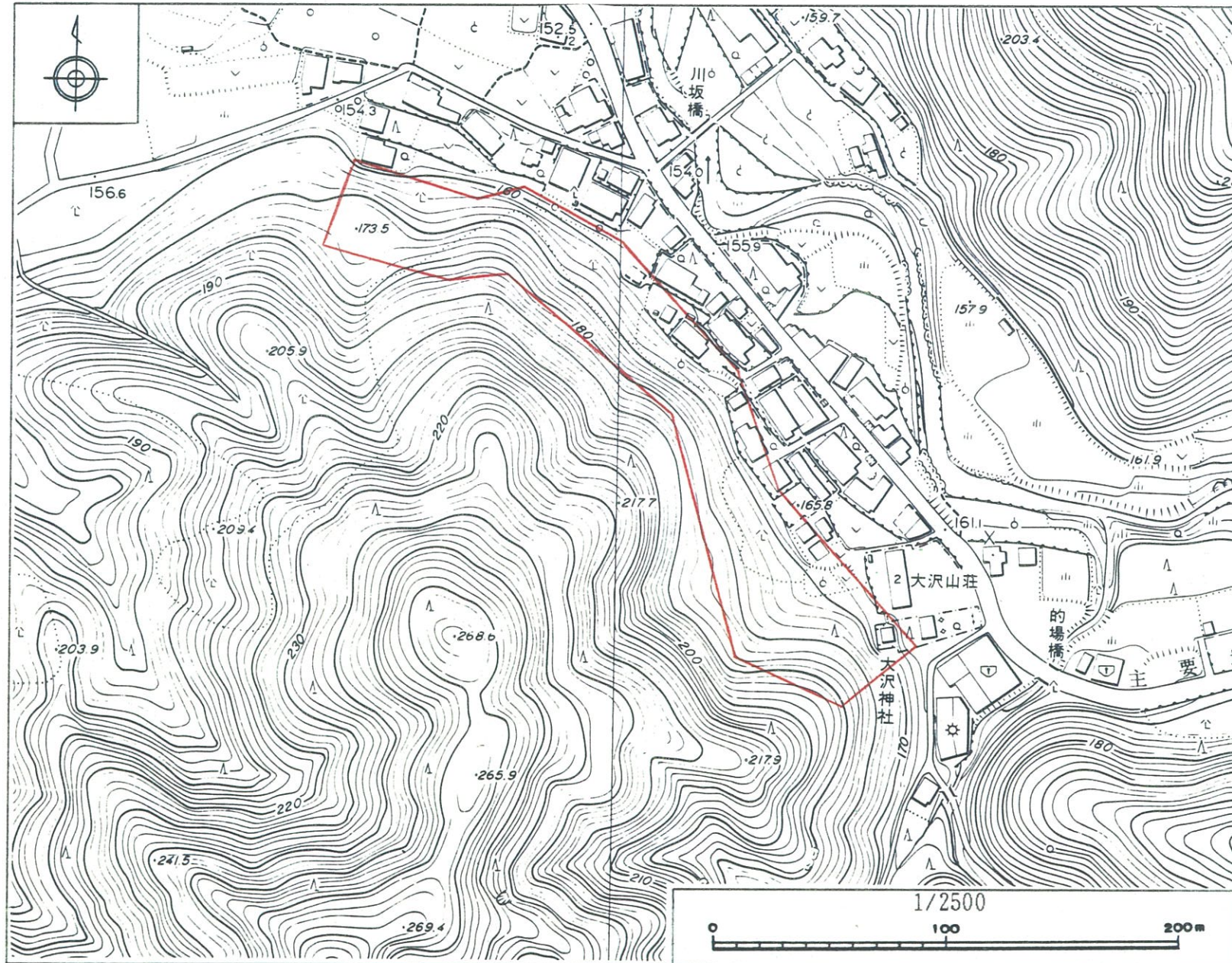
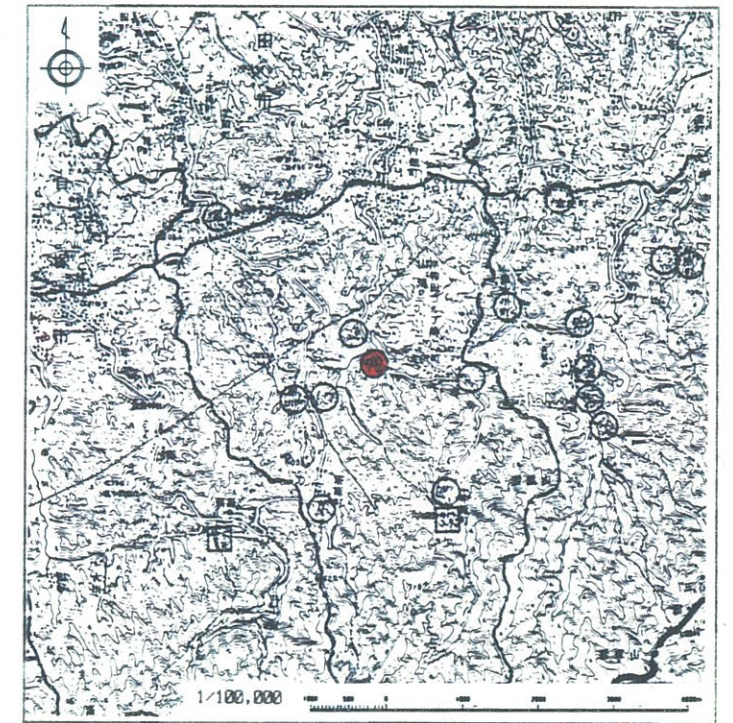


番号	市・町・村名	区 域 名	種 別	指定年月日(告示番号)	面積(ha)	区域内の建築物		都市計画区域	指定の方法	備 考
						住 宅	非住宅			
77	岸和田市	元ヤシキ	1 種	H. 2. 3.30(第 421号)	1.42	5	0	調	災・急	

平 面 図



位 置 図



特 記 事 項

