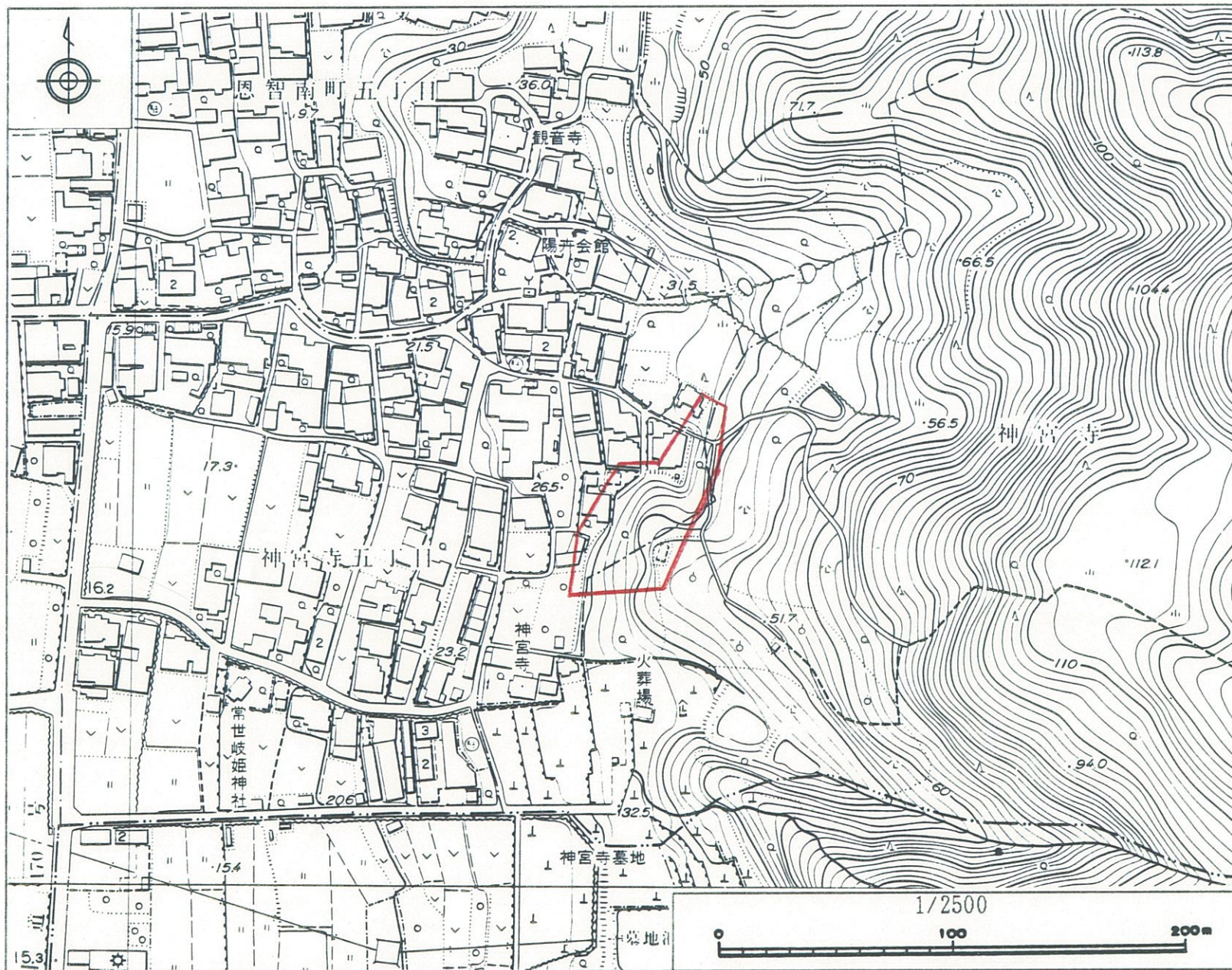
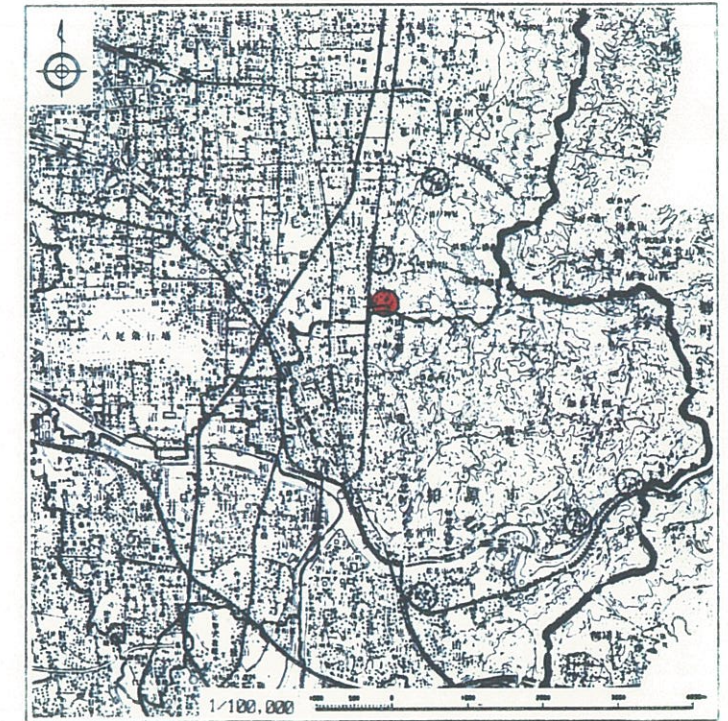


番号	市・町・村名	区域名	種別	指定年月日(告示番号)	面積(ha)	区域内の建築物		都市計画区域	指定の方法	備考
						住宅	非住宅			
62	八尾市	神宮寺	1種	H. 1. 3.29(第465号)	0.31	4	1	市	災・急	

平面図



位置図



特記事項

