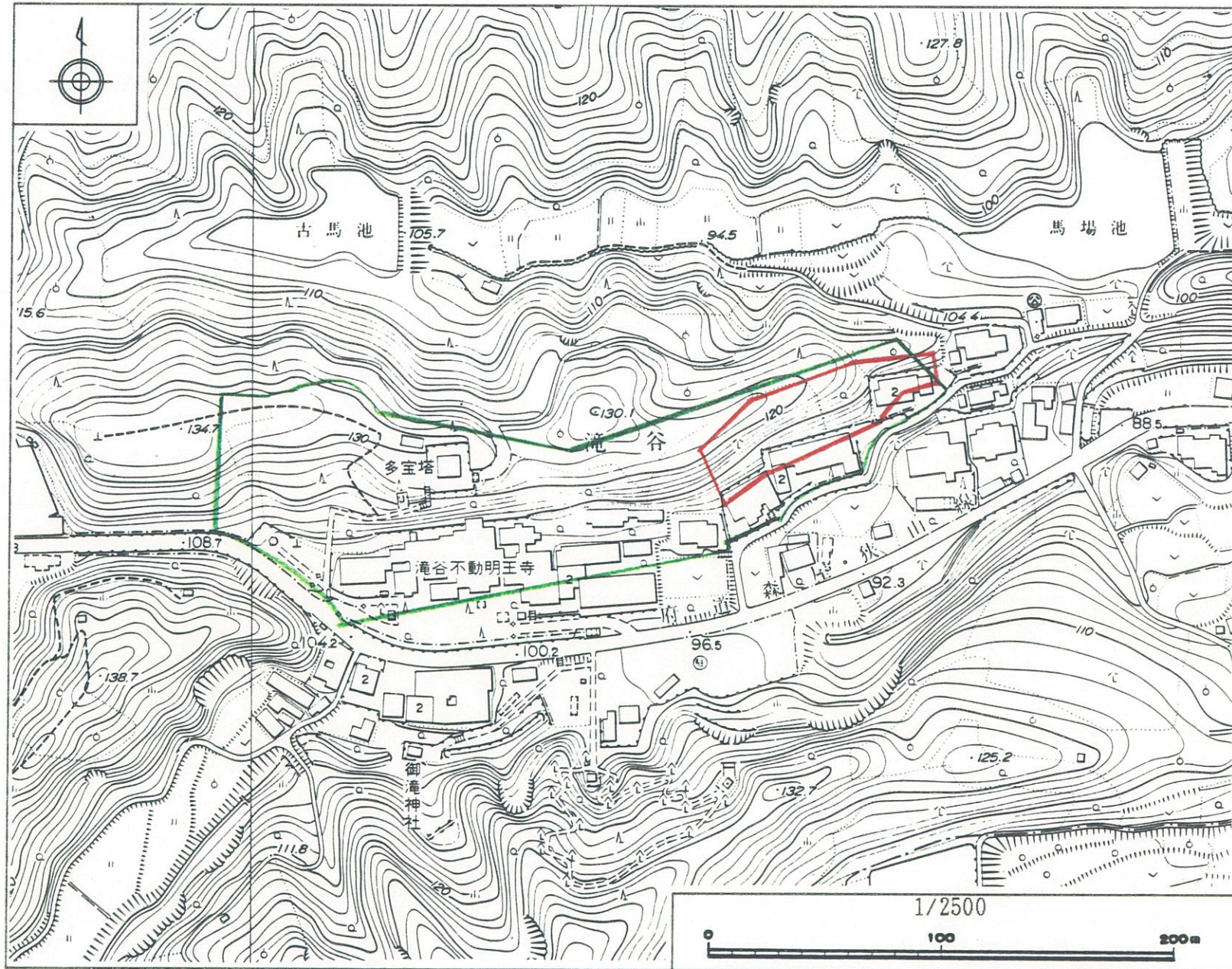
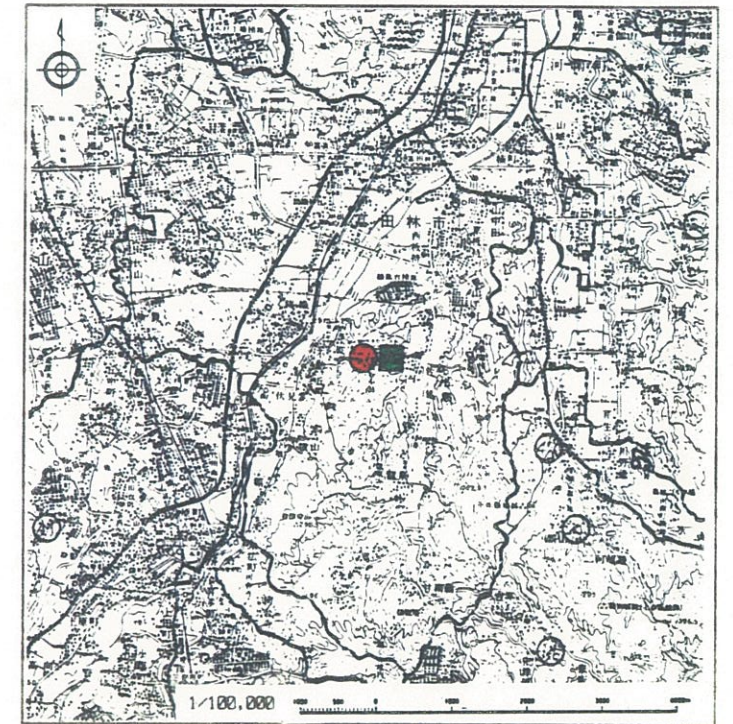


番号	市・町・村名	区域名	種別	指定年月日(告示番号)	面積(ha)	区域内の建築物		都市計画区域	指定の方法	備考
						住宅	非住宅			
51	富田林市	滝谷山	2種 1種	S.61. 8.13(第1134号) H. 2. 3.30(第417号)	14.61 (0.28)	4 (6)	8 (1)	調 調	災 災・急	

平 面 図



位 置 図



特 記 事 項

