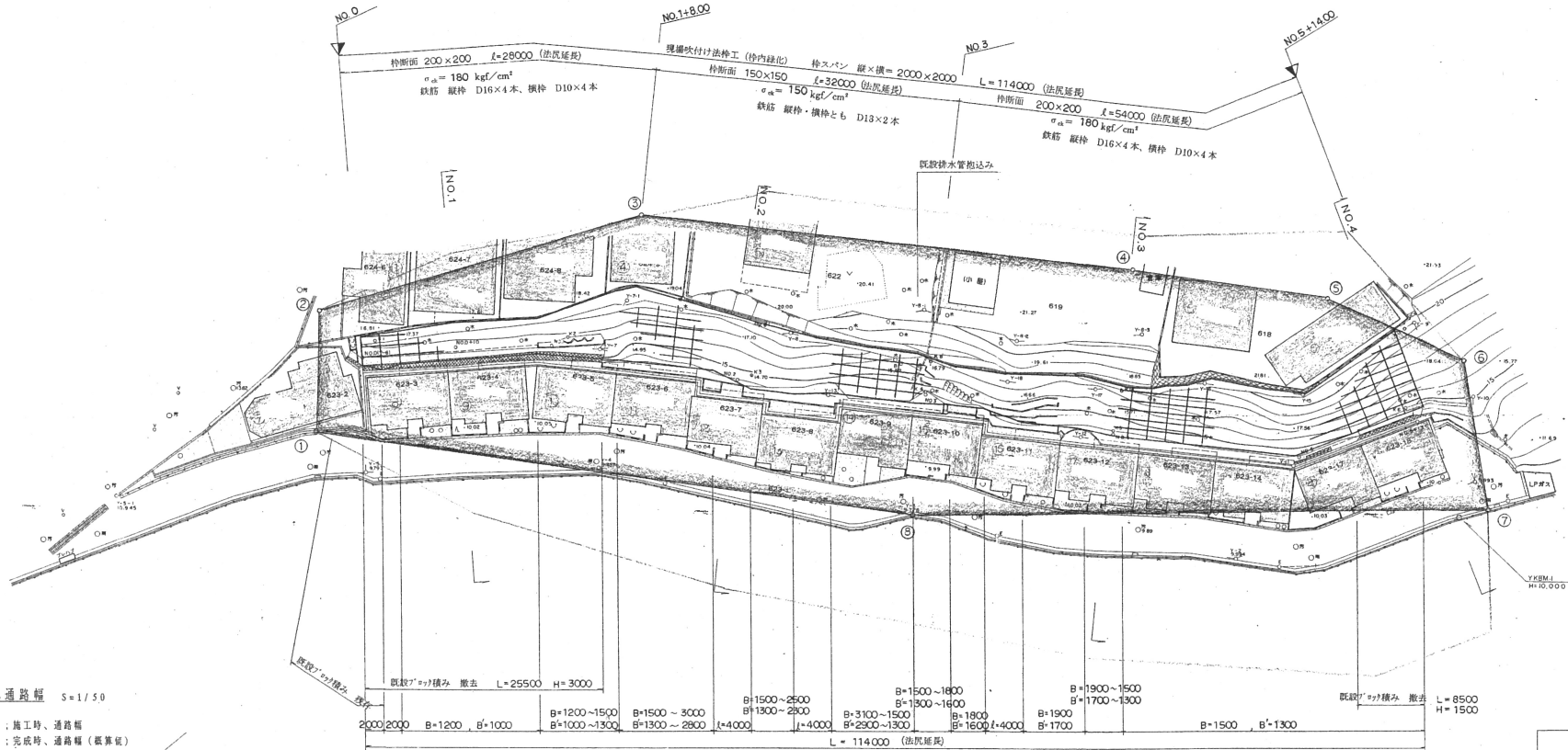
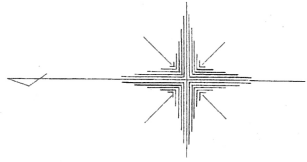
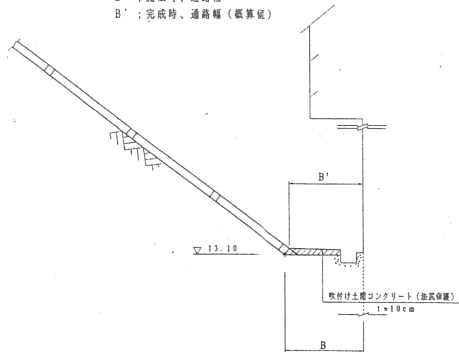


平面図 S = 1/250

*法瓦通高幅は、施工時の寸法 (B) を図示する。



B : 施工時、通高幅
B' : 完成時、通高幅 (概算値)



凡 例	
	急傾斜地崩壊危険区域
	被害想定区域
	保 全 人 家
	対策工計画範囲

年度	平成	年度
事業名	太陽ヶ丘地区急傾斜地	
工事名	崩壊防止工事	
工事箇所	南河内郡太子町太子地内	
図面名	平面図	
縮尺	1/250	図番 9葉之内1
大阪府富田林土木事務所		