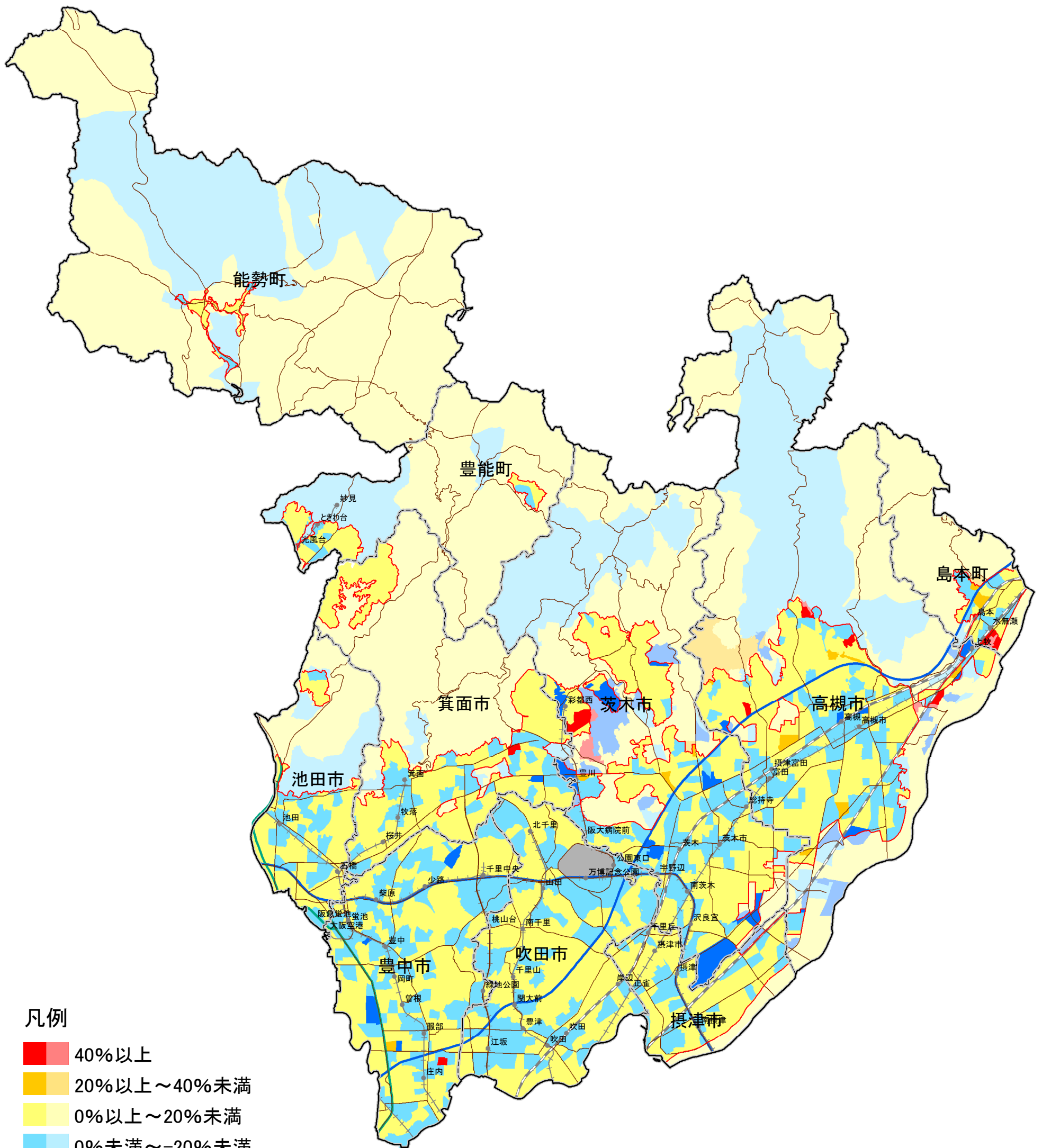


# 戸建て長屋率の増減(H12~H17)

北部大阪都市計画区域

H17戸建・長屋率-H12戸建・長屋率



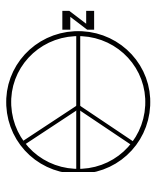
## 凡例

- 40%以上
- 20%以上~40%未満
- 0%以上~20%未満
- 0%未満~-20%未満
- 20%以下

市区 調区

出典:国勢調査(H17、H12)

- 都市計画区域界
- 市町村界
- 市街化区域界
- 駅
- JR線
- 私鉄
- 高速自動車国道
- 阪神高速道路
- 一般国道・幹線道路



0 2.5 5 10 15 Km  
1:125,000