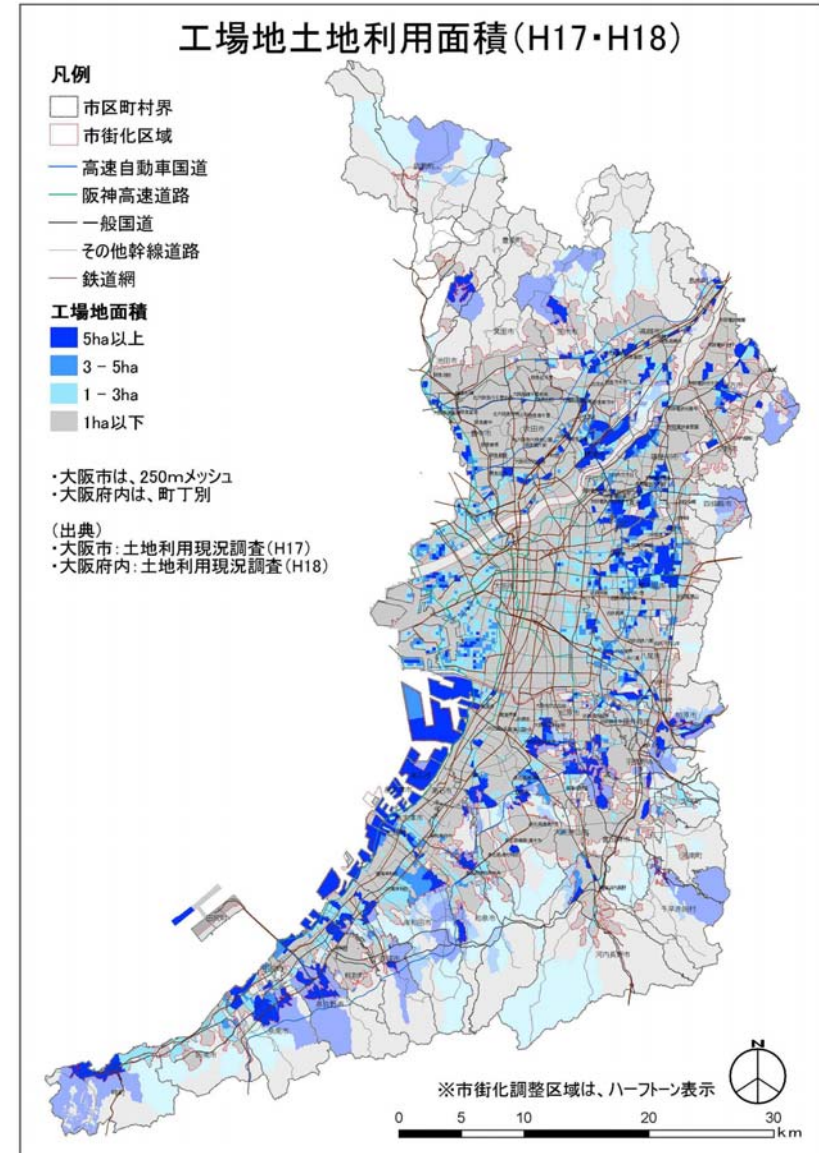
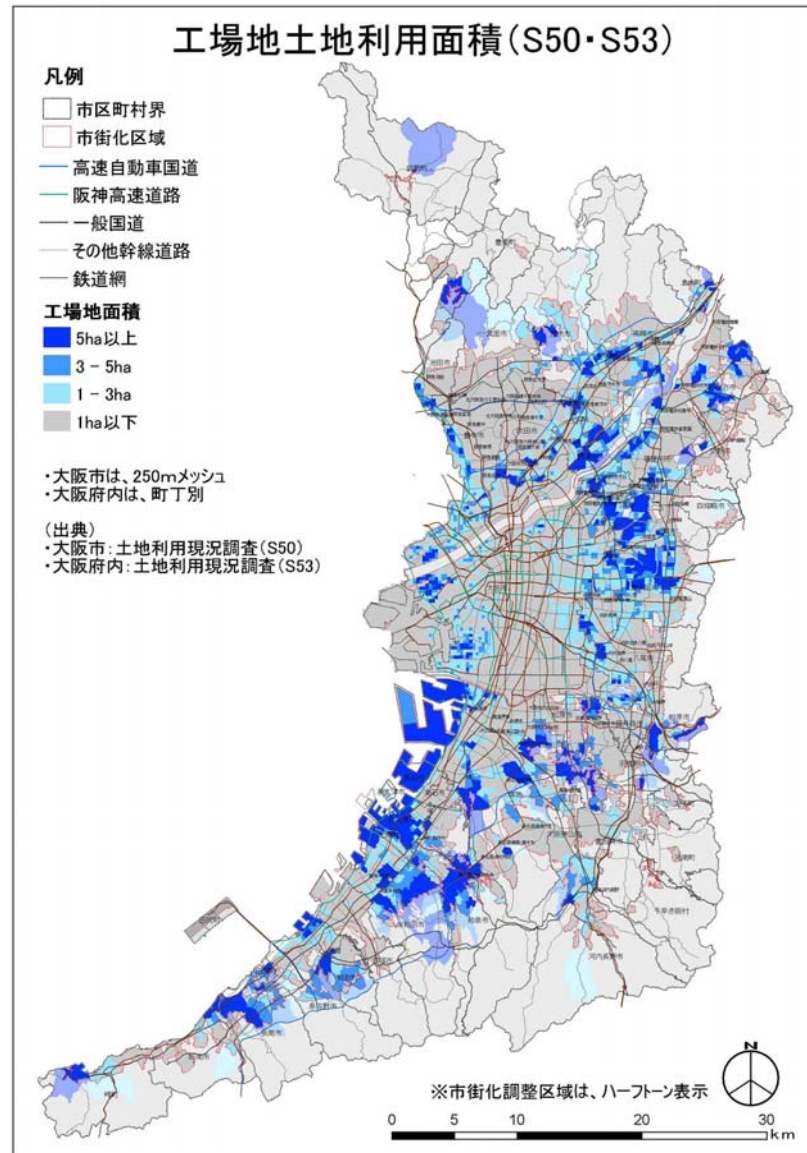


6. 工業地の推移



※工場地：【大阪市を除く府域】町丁ごとに集計した工場が集積した一団の土地面積の合計値（倉庫・トラックターミナル等の流通施設を含む）

【大阪府域】250mメッシュごとに集計した工業施設の敷地面積の合計値

※大阪市を除く府域と大阪府域については、集計単位が町丁と250mメッシュで異なるため、見え方に不整合が生じることがある