

非木造建物建築面積の割合

南部大阪都市計画区域(2/2)

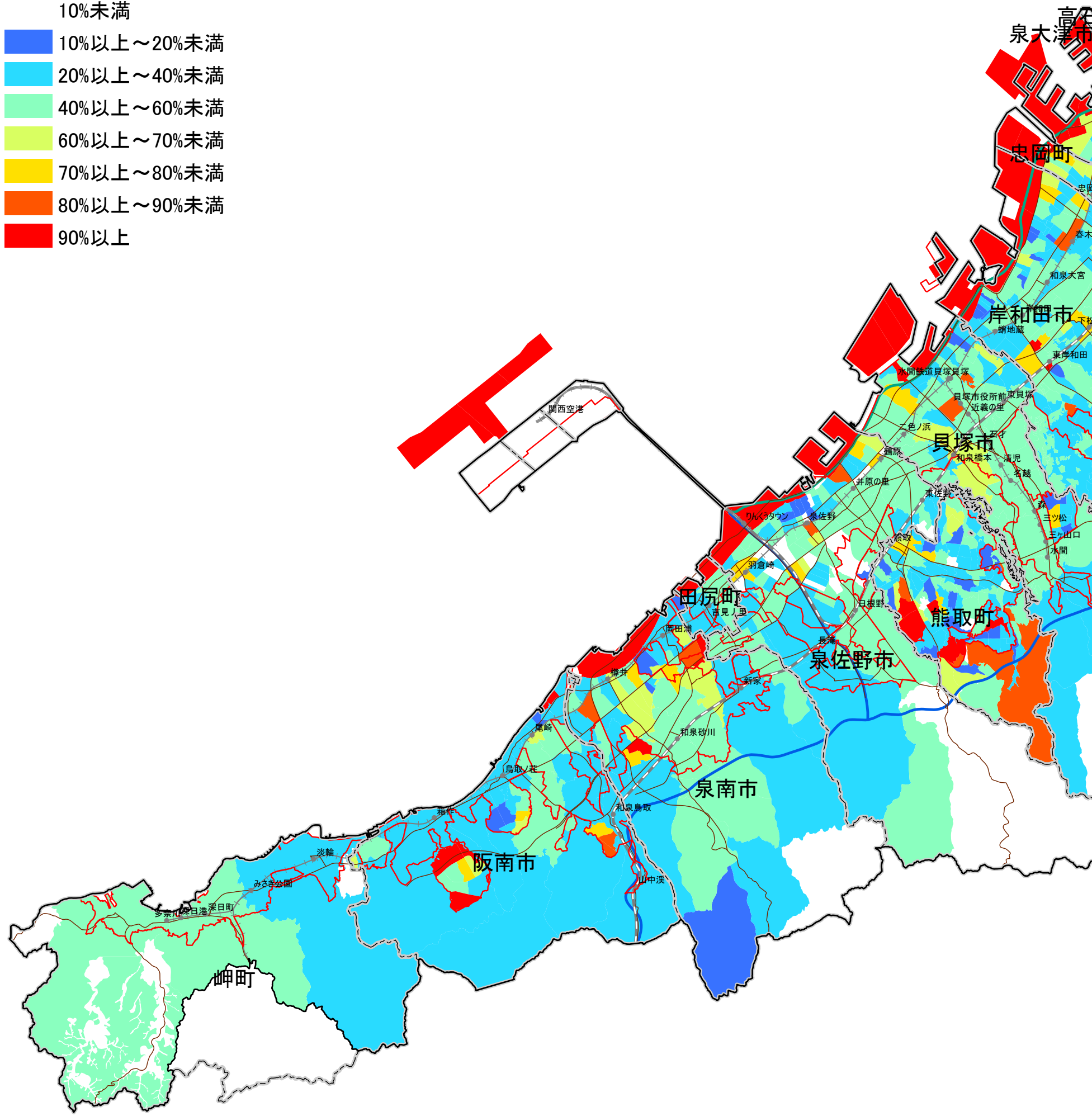
③建物構造別床面積調査

木造・土蔵以外の合計建築面積/総計建築面積

凡例

非木造建物建築面積の割合

- 10%未満
- 10%以上～20%未満
- 20%以上～40%未満
- 40%以上～60%未満
- 60%以上～70%未満
- 70%以上～80%未満
- 80%以上～90%未満
- 90%以上



- 都市計画区域界 (Urban Planning Area Boundary)
- 市町村界 (Municipality Boundary)
- 市街化区域界 (Urbanization Area Boundary)
- 駅 (Station)
- JR線 (JR Line)
- 私鉄 (Private Railway)
- 高速自動車国道 (Expressway)
- 阪神高速道路 (Kansai Expressway)
- 一般国道・幹線道路 (General National Road/Trunk Road)

