

実容積率

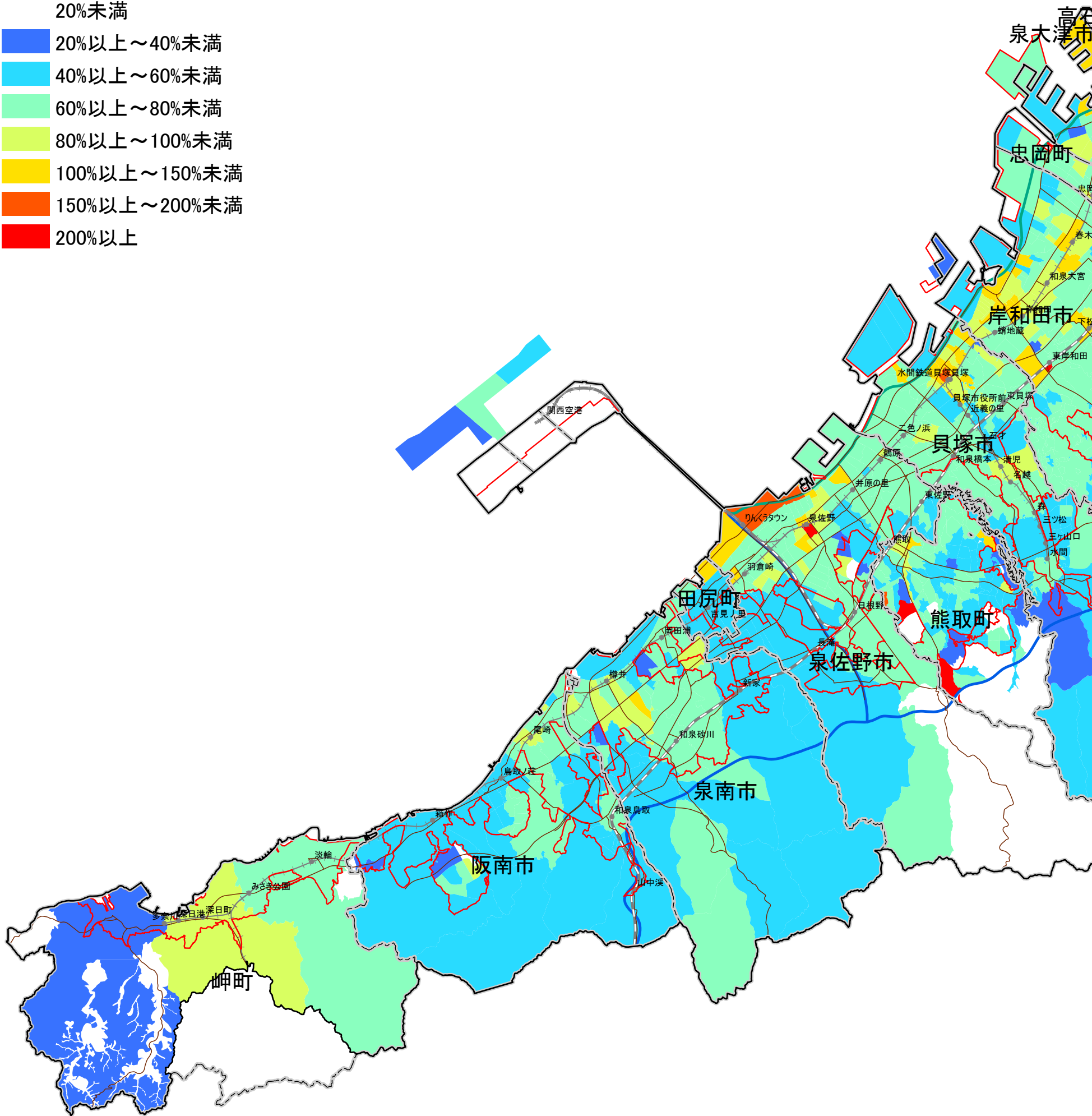
南部大阪都市計画区域(2/2)
①建物土地利用度調査

延床面積/(宅地面積-空地面積)
※空地面積:宅地のうちの全ての
空地面積

凡例

実容積率

- 20%未満
- 20%以上～40%未満
- 40%以上～60%未満
- 60%以上～80%未満
- 80%以上～100%未満
- 100%以上～150%未満
- 150%以上～200%未満
- 200%以上



- 都市計画区域界
- 市町村界
- 市街化区域界
- 駅
- JR線
- 私鉄
- 高速自動車国道
- 阪神高速道路
- 一般国道・幹線道路

