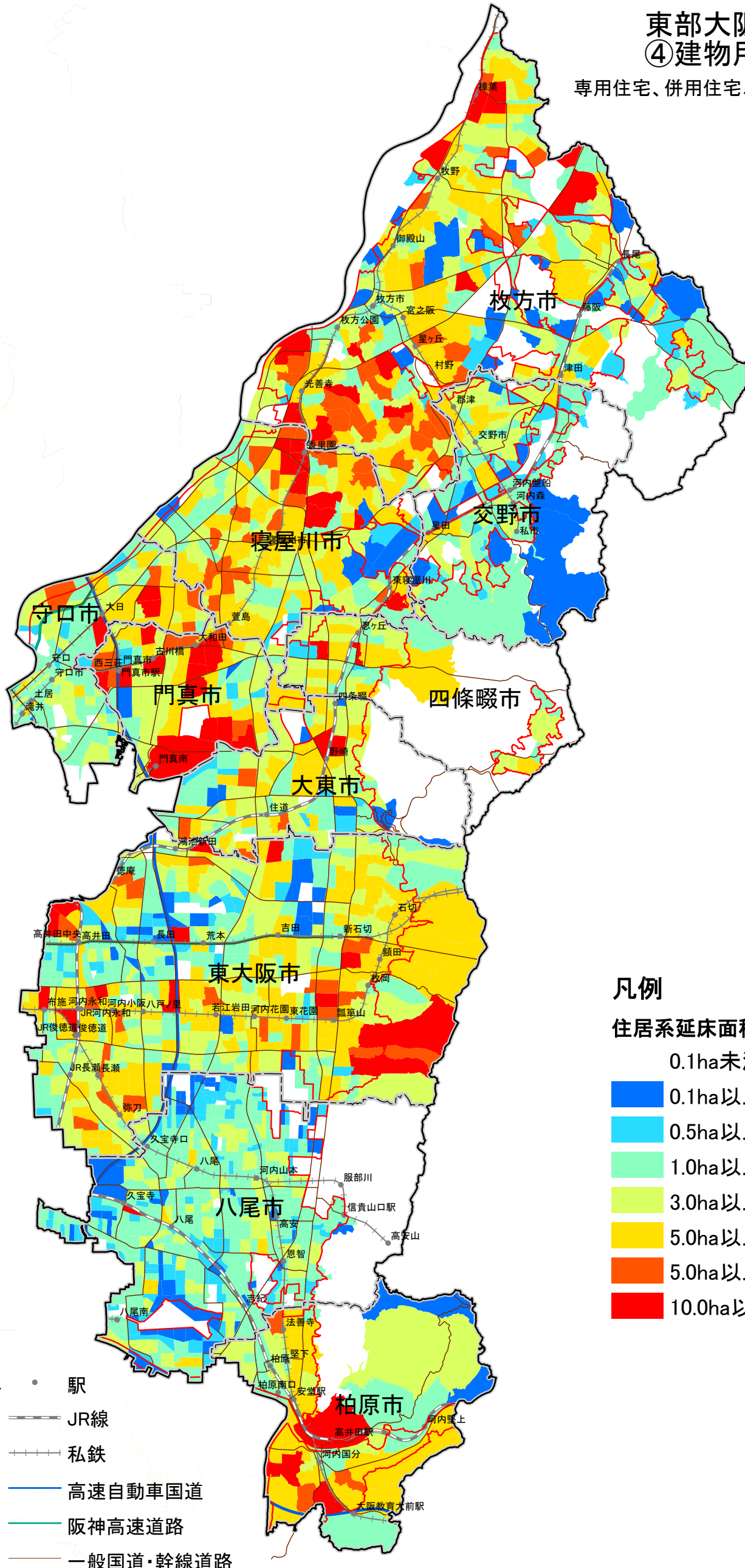


住居系延床面積

東部大阪都市計画区域
④建物用途別床面積調査

専用住宅、併用住宅、共同住宅の合計延床面積



凡例

住居系延床面積

- 0.1ha未満
- 0.1ha以上～0.5ha未満
- 0.5ha以上～1.0ha未満
- 1.0ha以上～3.0ha未満
- 3.0ha以上～5.0ha未満
- 5.0ha以上～8.0ha未満
- 5.0ha以上～10.0ha未満
- 10.0ha以上

- 都市計画区域界
- 市町村界
- 市街化区域界
- 駅
- JR線
- 私鉄
- 高速自動車国道
- 阪神高速道路
- 一般国道・幹線道路

