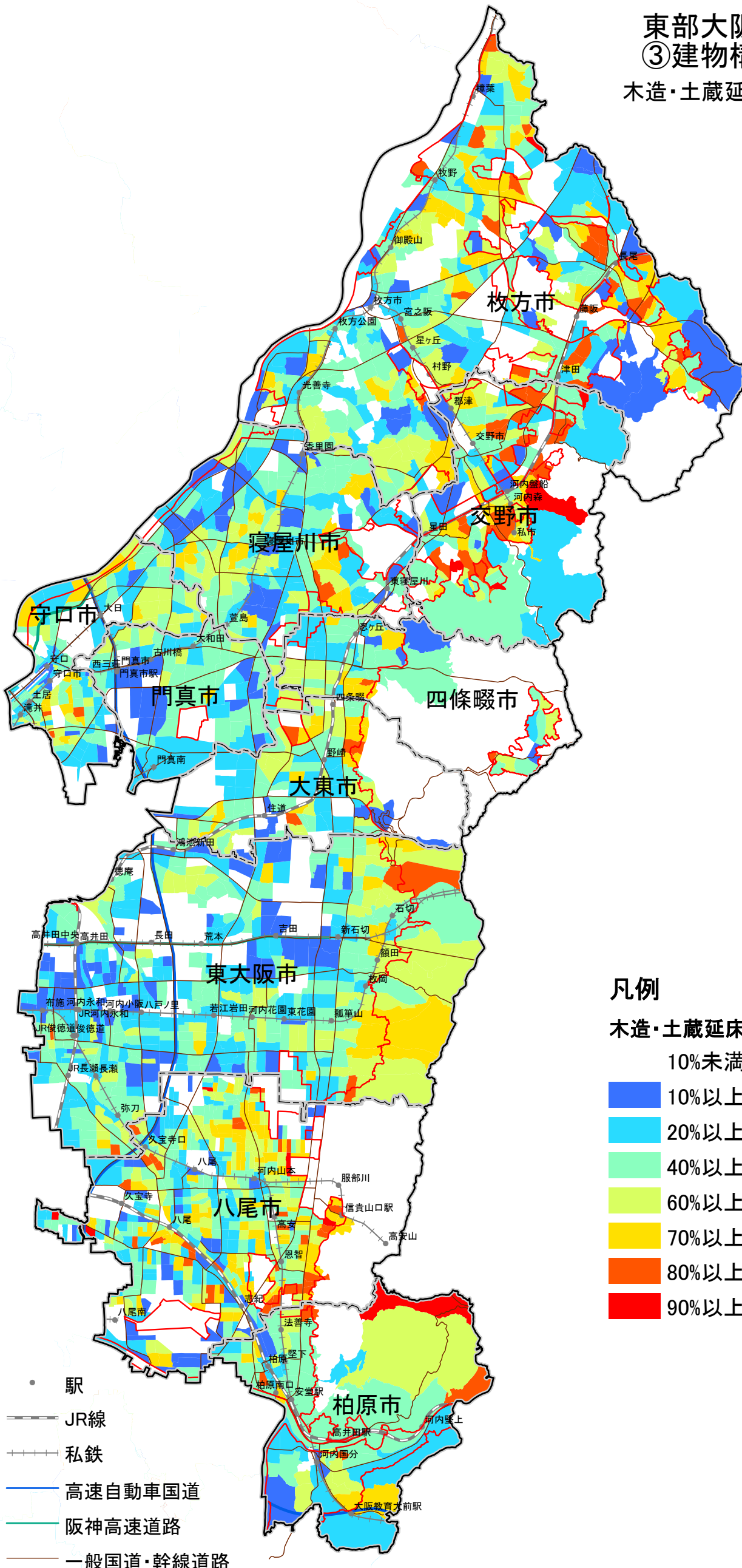


木造・土蔵延床面積の割合

東部大阪都市計画区域
 ③建物構造別床面積調査
 木造・土蔵延床面積/総計延床面積



凡例

- 木造・土蔵延床面積の割合
- 10%未満
 - 10%以上～20%未満
 - 20%以上～40%未満
 - 40%以上～60%未満
 - 60%以上～70%未満
 - 70%以上～80%未満
 - 80%以上～90%未満
 - 90%以上

- 都市計画区域界
- 市町村界
- 市街化区域界
- 駅
- JR線
- 私鉄
- 高速自動車国道
- 阪神高速道路
- 一般国道・幹線道路

